

ΕΝΕΡΓΩ ΩΣ ΠΟΛΙΤΗΣ

ΠΡΟΓΡΑΜΜΑ ΔΡΑΣΕΩΝ ΣΤΟ 4^ο ΔΗΜ.ΣΧ.ΔΑΦΝΗΣ



Ενότητα 6η .ΑΣ ΚΑΝΟΥΜΕ ΚΑΤΙ.....

Β. «The ice watch» ή η τέχνη διαμαρτύρεται

**ΤΑΞΗ Ε΄ , ΕΚΠΑΙΔΕΥΤΙΚΟΙ : ΣΜΥΡΝΙΩΤΗ ΒΑΣΙΛΙΚΗ ΠΑΠΑΕΛΕΥΘΕΡΙΟΥ
ΑΘΑΝΑΣΙΑ , ΜΑΡΑΖΙΩΤΗ ΕΛΕΝΑ**

Δραστηριότητα :

Η δραστηριότητα υλοποιήθηκε στα
πλαίσια των εργαστηρίων δεξιοτήτων
στην **ενότητα 3: ΚΟΙΝΩΝΙΚΗ ΕΥΘΥΝΗ**

Παρατηρούν το έργο και σκέπτονται με τι μοιάζει.

[Ice Watch • Artwork • Studio Olafur Eliasson](#)

Γιατί ο καλλιτέχνης χρησιμοποίησε την εικόνα ενός ρολογιού από πάγο για να δείξει την κλιματική αλλαγή; Πώς ένα γεγονός που συμβαίνει στον αρκτικό κύκλο επηρεάζει ολόκληρη τη γη; Ο αρκτικός κύκλος με τα ζώα που ζουν εκεί... τι θα συμβεί αν λιώσουν οι πάγοι; Ποιος πιστεύουν ότι ήταν ο σκοπός του καλλιτέχνη; Νομίζουν ότι είχε αποτέλεσμα η πράξη αυτή;



ΒΗΜΑ 1: Τα παιδιά παρατηρούν, εκφράζονται, απαντούν, συζητούν, ερμηνεύουν.....

Ο/η εκπαιδευτικός ζητά από τα παιδιά να κλείσουν τα μάτια και να «μπουν» στο έργο:
τι νοιώθουν; τι ακούνε; τι μυρίζουν; τι φοβούνται;

- A. επιλογή- καταγραφή
- B. παρουσίαση-αντιλογίες



Προβλεπόμενα φαινόμενα:

- Πόλεμοι
- Καταστροφές έργων τέχνης
- Δυσία, περιβάλλον, φύση
- Πείναση
- Συναισθηματα
- Ισότητα - Κοινωνική αδικία

Β. «The Ice watch» ή η τέχνη διαμαρτυρείται

Ο/η εκπαιδευτικός διαλέγει φωτογραφίες του έργου από τους παρακάτω συνδέσμους και μοιράζει τις μεθήρες: [Ice Watch](#) & [Arcticwatch](#) & [Studio Olafur Eliasson](#)

Παρατηρούν το έργο και συζητούν με τη μουσική: [Arctic Ice Art displayed in Paris - YouTube](#)

Γιατί οι καλλιτέχνες χρησιμοποιούν την τέχνη τους μελοδραματικά από πάνω για να δείξει την αλλαγή κλίματος;

Γιατί ένα γεγονός που συμβαίνει στον πραγματικό κόσμο επισημαίνεται με τέτοιο τρόπο? Ο πραγματικός κόσμος;



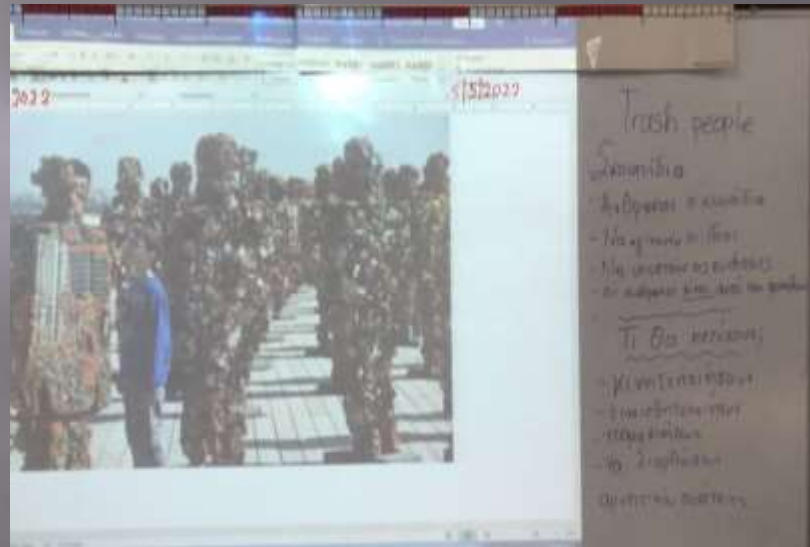
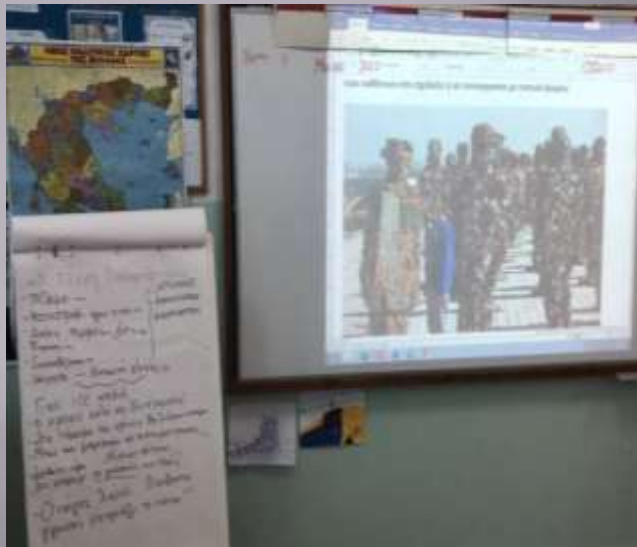
«Η Τέχνη Διαμαρτυρείται»

- Πόλεμοι → ΝΤΟΜΙΝΟ
- Καταστροφές έργων τέχνης → ΑΔΗΛΕΠΙΔΡΑΣΗ
- Δυσία, περιβάλλον, φύση → ΑΔΗΛΕΞΑΡΤΗΣΗ
- Πείναση
- Συναισθηματα
- Ισότητα - Κοινωνική αδικία

Γιατί ICE watch

- ο χρόνος κυλά και δίνονται απαντήσεις
- Στο πέρασμα του χρόνου θα βιώσουν κλίμακα
- Μπορεί και μπροστά να το σταματήσουμε
- Σημειώνει τα Μένουμε αμέτοχοι
- Δεν μπορούμε να αρθρώσουμε την πλάστη
- Ο πόντος βιώνει... Ο άνθρωπος γίγαντας επηρεάζει τα πάντα !!!

Βήμα 2 : Παρατηρούν και εργάζονται με τον ίδιο τρόπο για το έργο [Artist HA Schult's Trash People Sculptures - Art People Gallery](#) , [trash people by ha schult](#) –
Στη συζήτηση αναφέρονται άλλα έργα τέχνης μέσα απ' τα οποία ο καλλιτέχνης διαμαρτύρεται για ζητήματα που απασχολούν την σύγχρονη κοινωνία.



π.χ. οι μαθητες/τριες αναφέρθηκαν σε έργα που είτε τα έχουν συναντήσει στα βιβλία τους είτε τα γνωρίζουν από προσωπικές εμπειρίες: 1.-Γκερνίκα, Το παιδί με το Περιστέρι Πάμπλο Πικάσο 2. Ο επιτάφιος , Γ. Ρίτσος 3. WALL·E ταινία κινουμένων σχεδίων , Άντριου Στάντον. 4. The Wall Pink Floyd κ.λ.



Προβολή. Σχολιασμός.
Συζήτηση, με αφορμή τα
άλλα έργα τέχνης
που πρότειναν
οι μαθητές.



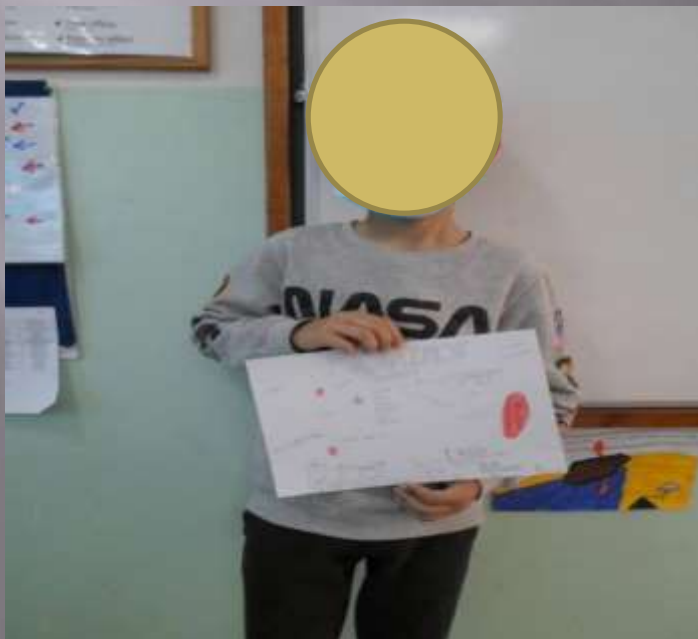
Οι μαθητές προβληματίστηκαν
για την διαχρονικότητα των
μηνυμάτων που αφορούν στην
κοινωνική αδικία,
την ανάγκη για ποιοτική
εκπαίδευση, και
την ανάγκη για προστασία του
Περιβάλλοντος!!!



Βήμα 3: Σε ομάδες δημιουργούν έργα (κατασκευές ή ζωγραφική) αντλώντας έμπνευση από το «Ice Watch», και το «Trash People»



Βημα 4^ο :Παρουσίαση των έργων. Σχολιασμός. Συζήτηση.







ΠΡΙΝ ΤΗ ΜΕΤΑ ΤΗ
ΡΥΠΑΝΣΗ ΡΥΠΑΝΣΗ

ΠΡΙΝ

ΜΕΤΑ



ΚΡΑΤΗΣΤΕ
ΤΟΝ ΠΛΑΝΗΤΗ
ΚΑΘΑΡΟ!



Ο ΠΟΛΕΜΟΣ
ΦΟΒΙΣΕ
ΤΗ ΖΩΗ!

