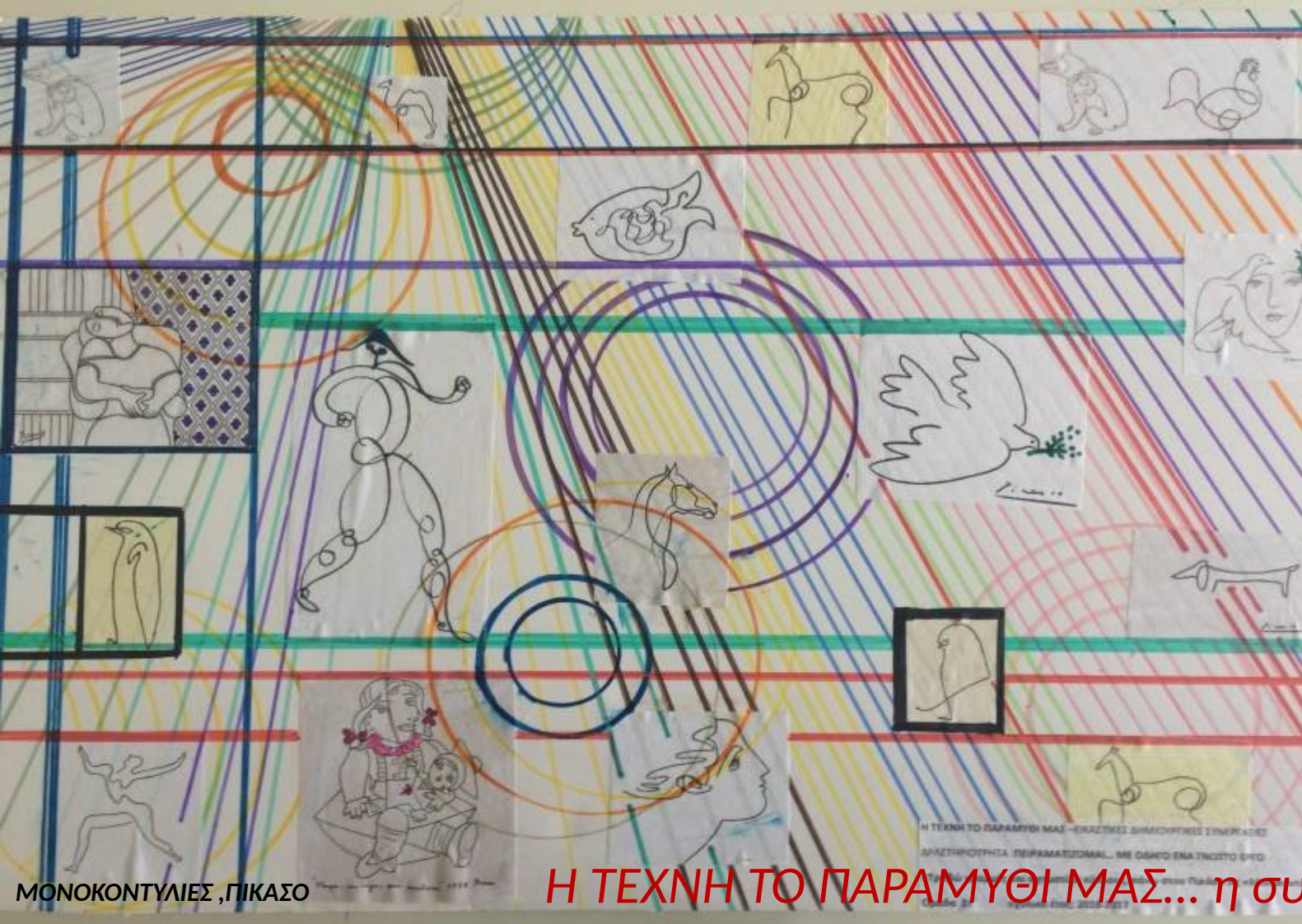


Σχολικό έτος:
2016-2017
Σμυρνιώτη
Βασιλική
Δασκάλα ειδικής
αγωγής
Τμήμα ένταξης
4° Δημ. Σχ.
Δάφνης



—ΕΙΚΑΤΣΙΚΕΣ ΔΗΜΙΟΥΡΓΙΚΕΣ ΣΥΝΕΡΓΑΣΙΕΣ
ΤΟ ΤΜΗΜΑ ΕΝΤΑΞΗΣ ΣΑΝ ΕΝΑ ΕΙΚΑΣΤΙΚΟ ΕΡΓΑΣΤΗΡΙ
ΔΡΑΣΤΗΡΙΟΤΗΤΑ: ΠΕΙΡΑΜΑΤΙΖΟΜΑΙ ΜΕ ΟΔΗΓΟ ΕΝΑ ΓΝΩΣΤΟ ΕΡΓΟ ΤΕΧΝΗΣ

-
- Η φετινή χρονιά ήταν πολύ δημιουργική γιατί ήρθαν στην παρέα μας οι συμμαθητές μας, που δεν παρακολουθούν το τμήμα ένταξης, και κάναμε μια ωραία παρέα που συναντιόμαστε σε κάποια διαλείμματα και ζωγραφίζαμε ή κάναμε κατασκευές .Μερικά από αυτά θα τα δείτε παρακάτω :

ΕΡΓΑ ΜΕ ΤΑ ΟΠΟΙΑ ΟΝΕΙΡΕΥΤΗΚΑΜΕ, ΤΑΞΙΔΕΨΑΜΕ, ΕΜΠΝΕΥΣΤΗΚΑΜΕ ΚΑΤΙ ΔΙΚΟ ΜΑΣ:



P. Picasso, 1934
two girls reading



Vincent Van Gogh Starry
Night, 1889



The Tree of Life, 1905 by Gustav Klimt

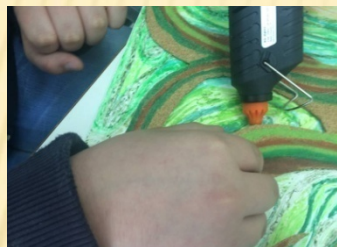


Vasili Kandinski
-ΤΕΤΡΑΓΩΝΑ
ΜΕ ΟΜΟΚΕΝΤΡΟΥΣ
ΤΙΤΛΟΥΣ, 1913

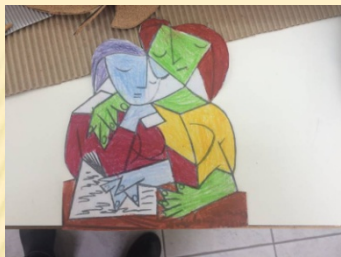


Mona Lisa, by Leonardo
da Vinci , 1503-1506

ΔΡΑΣΤΗΡΙΟΤΗΤΑ: ΠΕΙΡΑΜΑΤΙΖΟΜΑΙ ΜΕ ΟΔΗΓΟ ΕΝΑ ΓΝΩΣΤΟ ΕΡΓΟ



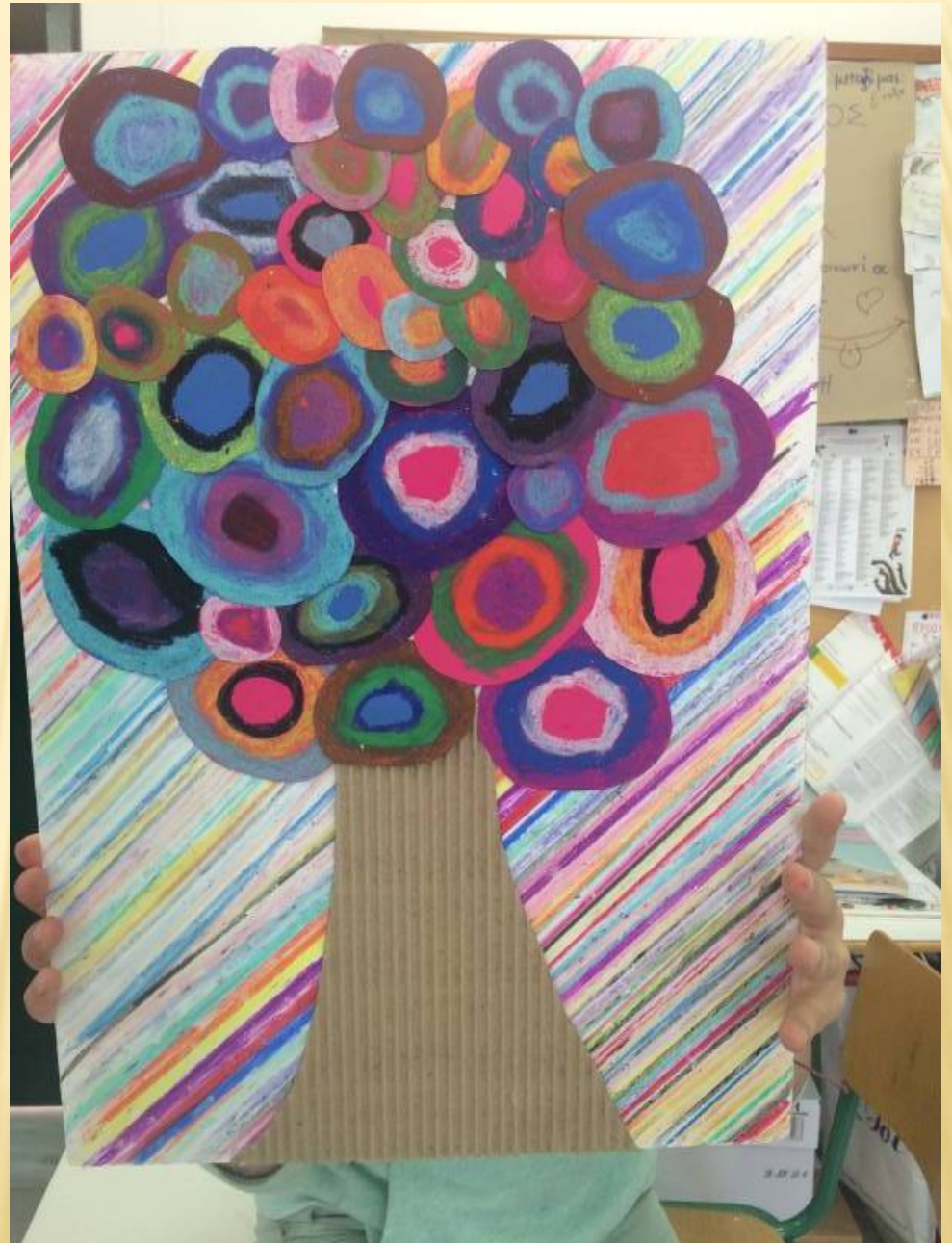
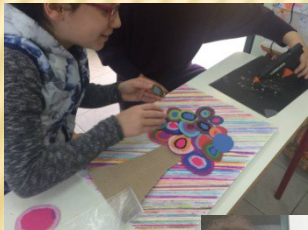
1.« Με τον Κλιμτ εμπνέομαι
και με τον Βαγκ Γκογκ
στριφογυρνώ... στριφογυρνώ ...»
Αλεξάνδρα Γ., Ελεάννα Γ., Στέφανος Κ.,



2.«Οι αναγνώστριες του Πικάσο στο σαλόνι μου!!!!»
Διονυσία Γ .



3.«Η δική μας Τζοκόντα ...» Ιωάννα Α., Μαρία Λ.,

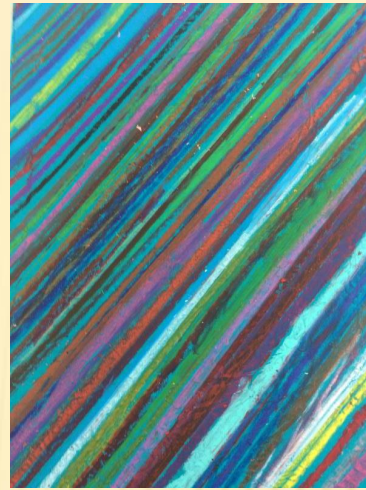


4.«Σχηματικές αντιθέσεις...»

Εύα Μ., Μαρία Κ.,



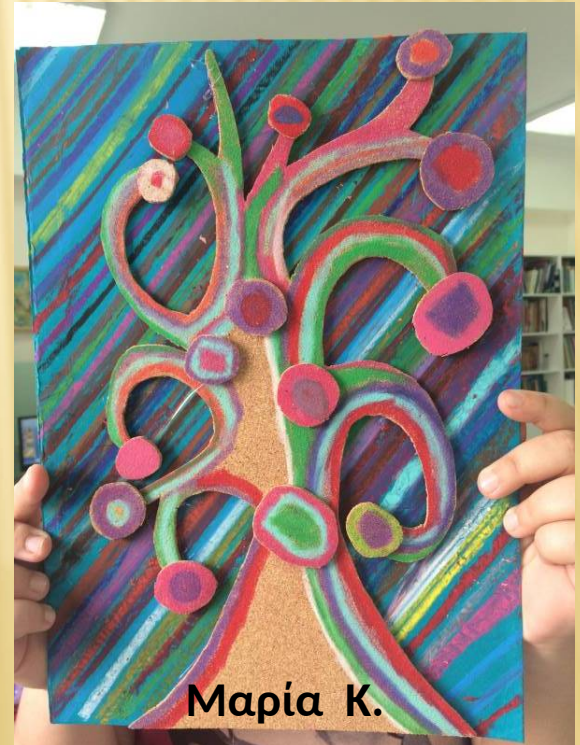
5. « Αντιθέσεις... κύκλοι και τετράγωνα » , Εύα Μ., Ιωάννα Α., Μαρία Κ., Μαρία Λ., Νίκος Κ.



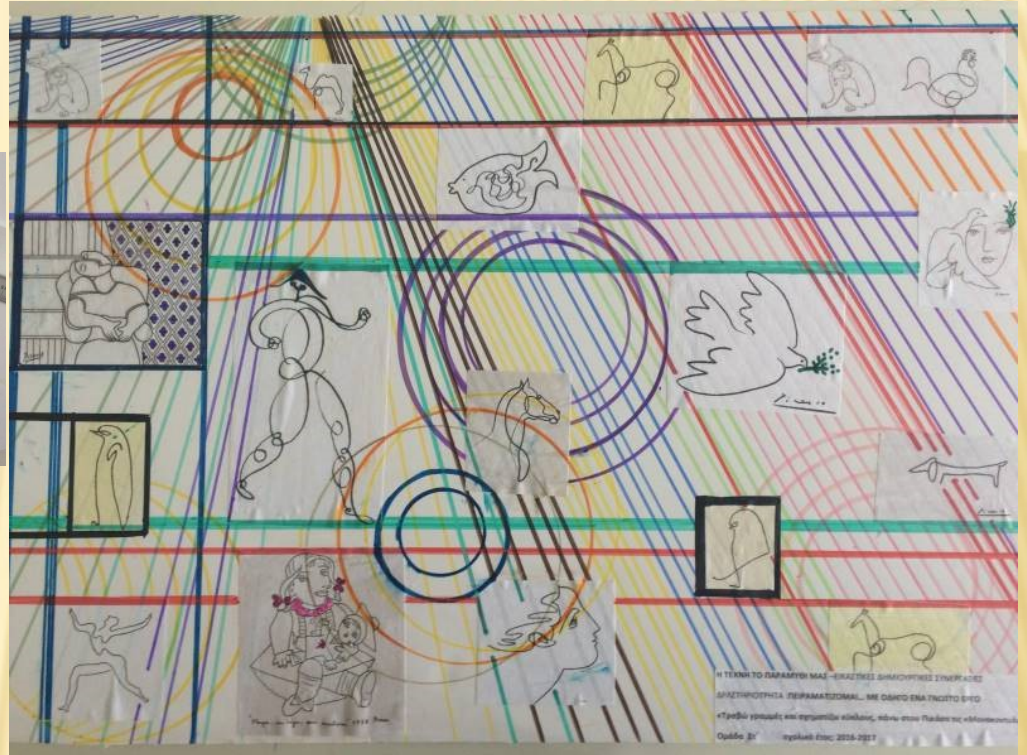
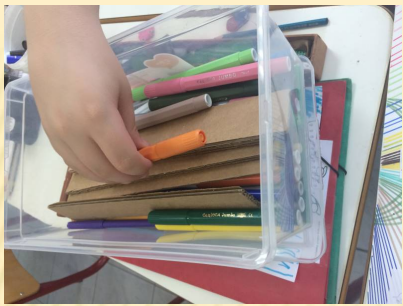
Μαρία Α.



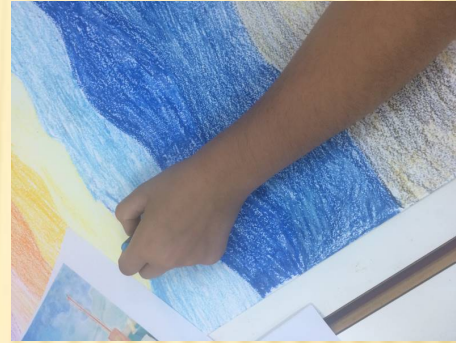
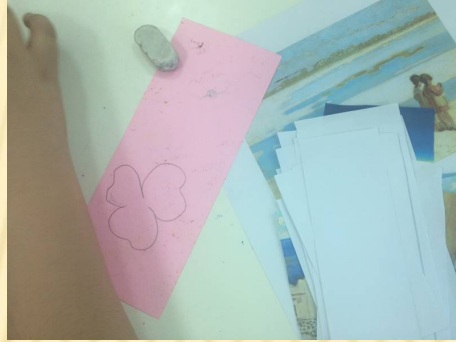
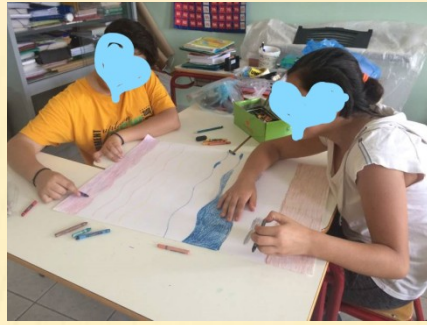
Ιωάννα Α.



Μαρία Κ.



**«Τραβώ γραμμές και σχηματίζω κύκλους, πάνω στου Πικάσο τις «Μονοκοντυλιές»...»
Ομάδα ΣΤ'**



« ΚΟΛΑΖ ΓΙΑ ΤΟ ΚΑΛΟΚΑΙΡΙ »

ΕΜΠΝΕΟΜΑΙ ΑΠΟ ΤΑ ΧΡΩΜΑΤΑ

ΤΟΥ ΚΑΛΟΚΑΙΡΙΟΥ ΚΑΙ ΓΝΩΣΤΟΥΣ ΠΙΝΑΚΕΣ :

ΛΥΤΡΑΣ Ν., ΣΤΗ ΒΑΡΚΑ,

ΟΙΚΟΝΟΜΟΥ ΜΙΧ., ΥΔΡΑ,

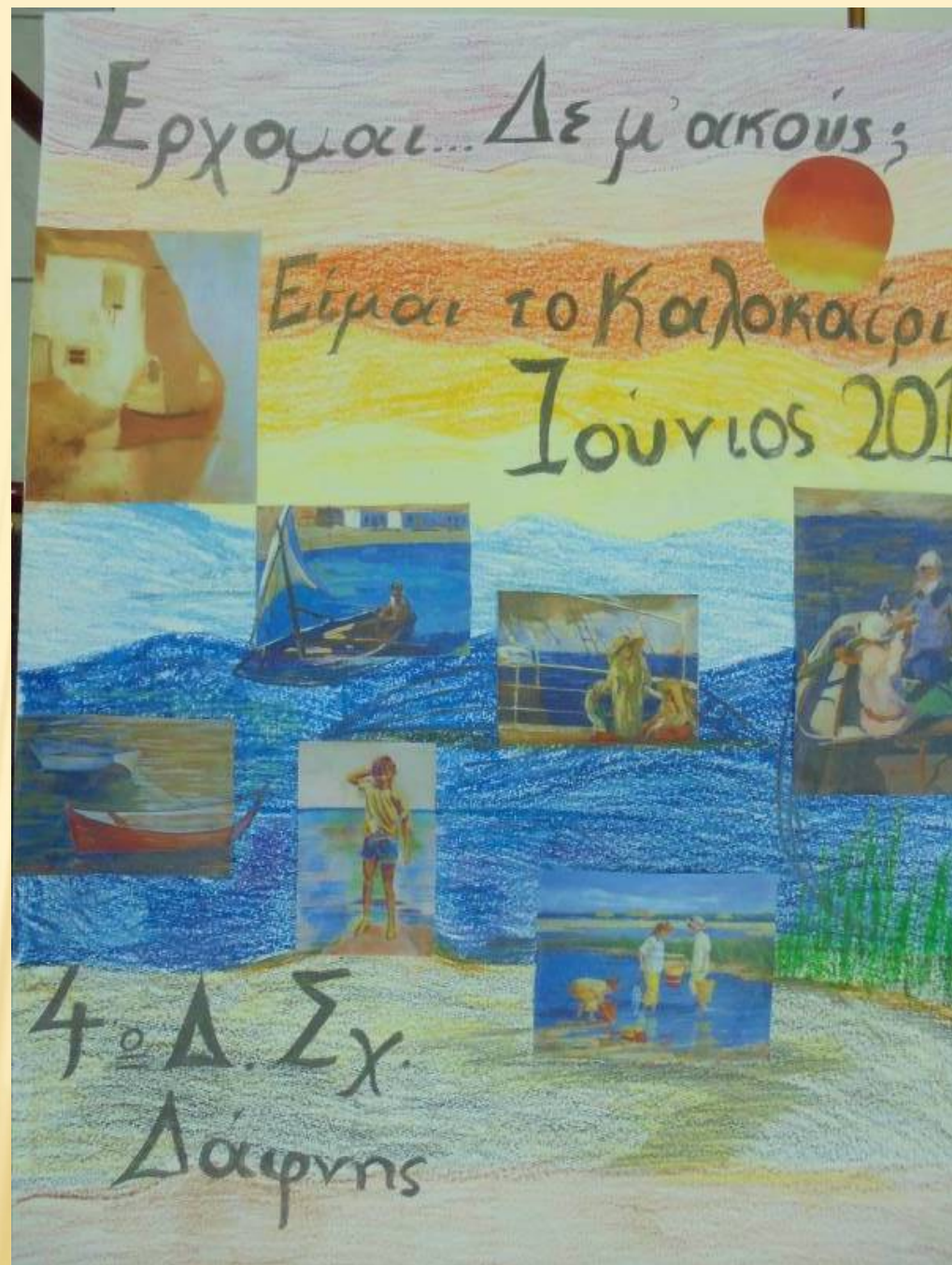
ΝΙΚΟΛΑΟΥ Ι., ΒΑΡΚΕΣ ,

ΛΥΤΡΑΣ Ν. , ΣΤΟ ΚΑΡΑΒΙ ,

ΛΥΤΡΑΣ Ν. , ΤΟ ΑΓΟΡΑΚΙ ΣΤΗ ΘΑΛΑΣΣΑ,

ΛΥΤΡΑΣ Ν., ΒΑΡΚΑ ΜΕ ΠΑΝΙ

Sally Swatland- Summer Memories



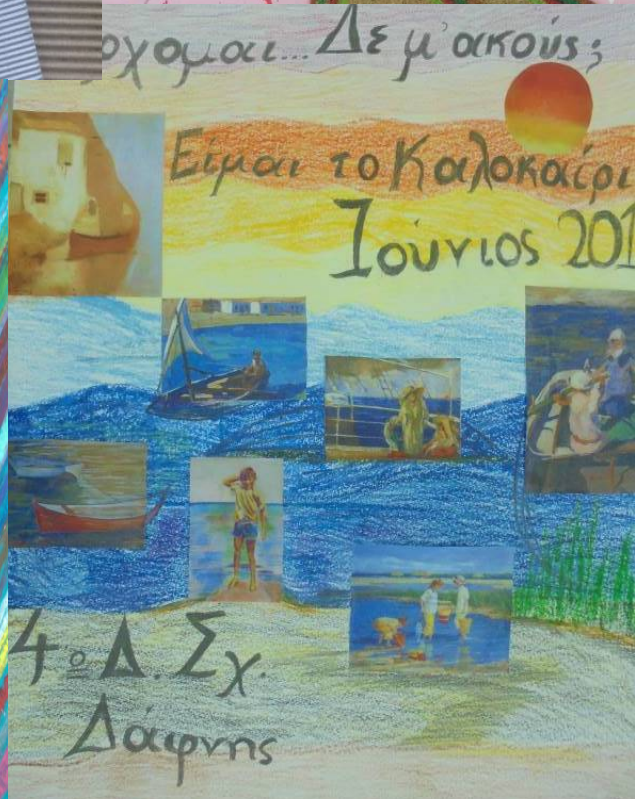
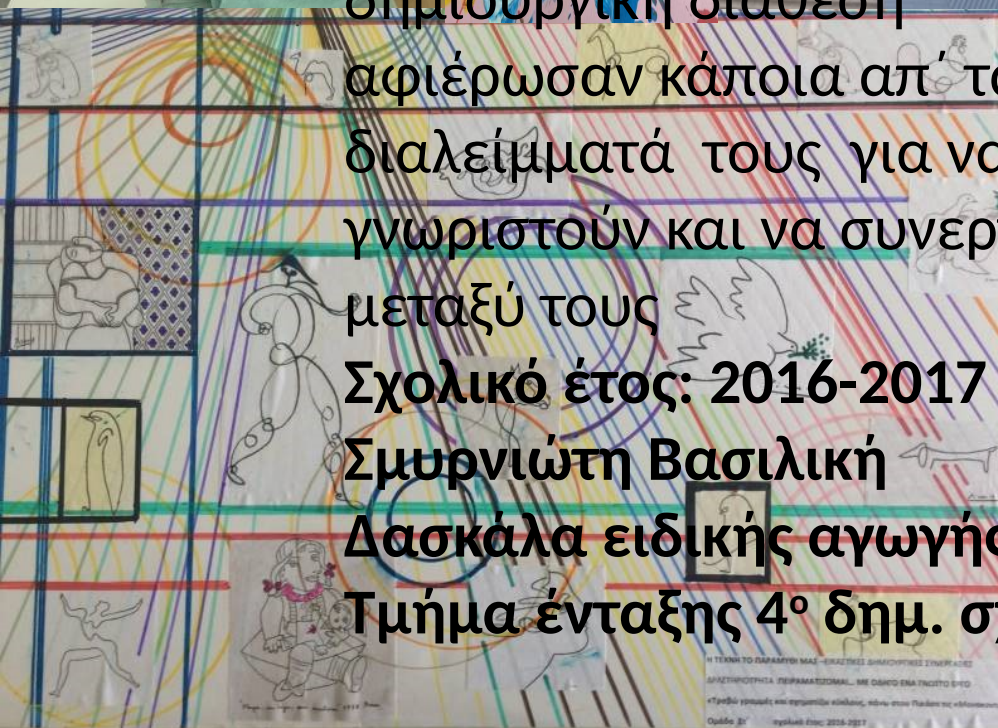


Η ΤΕΧΝΗ ΤΟ ΠΑΡΑΜΥΘΙ ΜΑΣ

Το ταξίδι μας συνεχίζεται
Ευχαριστώ πολύ τους μαθητές που
με τόση εργατικότητα και
δημιουργική διάθεση

αφιέρωσαν κάποια απ' τα
διαλείμματά τους για να
γνωριστούν και να συνεργαστούν
μεταξύ τους

Σχολικό έτος: 2016-2017
Σμυρنيώτη Βασιλική
Δασκάλα ειδικής αγωγής
Τμήμα ένταξης 4^ο δημ. σχ. Δάφνης



Η ΤΕΧΝΗ ΤΟ ΠΑΡΑΜΥΘΙ ΜΑΣ - ΕΡΓΑΣΤΗΡΙΟ ΔΗΜΙΟΥΡΓΙΚΗΣ ΣΥΝΕΡΓΑΣΙΑΣ
ΑΓΛΙΩΝΙΩΤΗ ΠΕΡΑΜΑΡΙΣΣΙΑΛ, ΜΕ ΟΔΗΓΟ ΕΝΑ ΤΑΞΙΔΙ ΣΤΟ ΕΥΡΩ
*Το βιβλίο γραμμάτι και ερμηνεία κείμενου, είναι στον Πάβλο να κλείνει
Ομάδα 2^η σχολικό έτος: 2016-2017