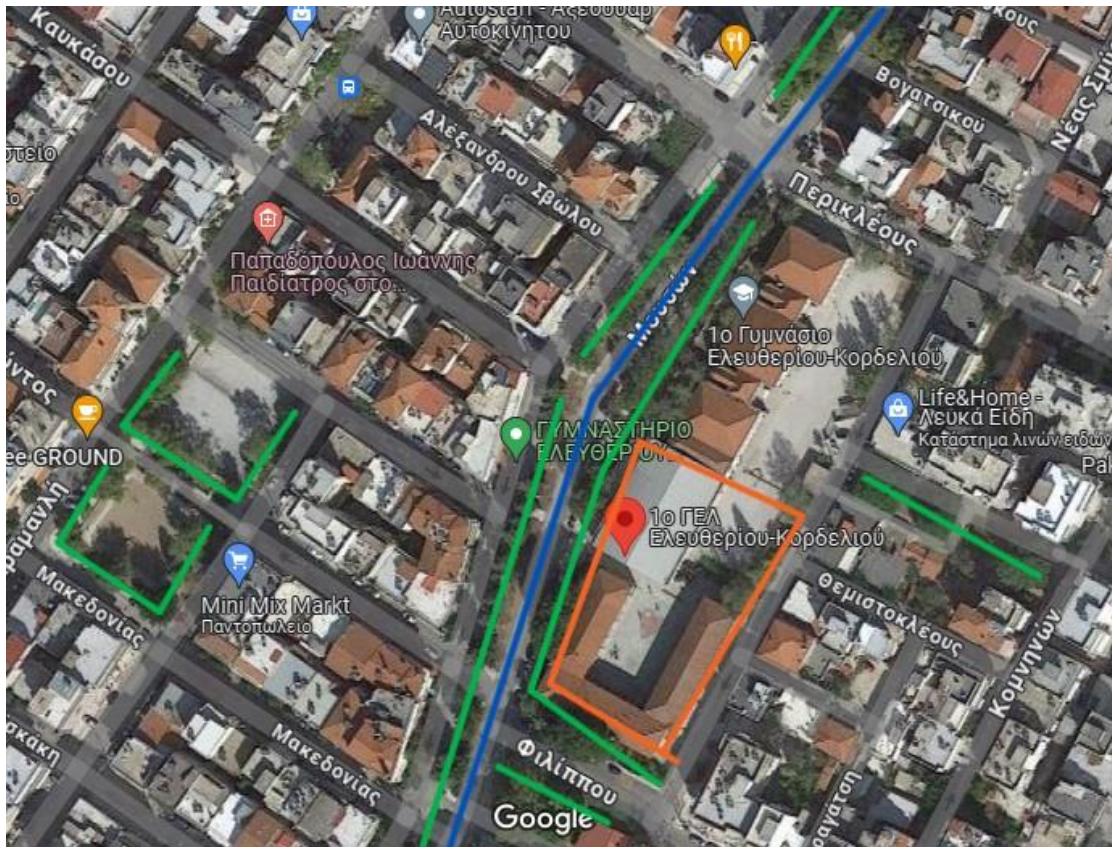


ΒΙΩΣΙΜΗ ΠΟΛΗ

1. Εντοπίστε στον χάρτη φυσικά στοιχεία και τα όρια της γειτονιάς σας . Μην ξεχάσετε να εντοπίσετε το σχολείο σας



2. Ποια χρώματα κυριαρχούν; Πιστεύετε πως αλλάζουν κατά την εναλλαγή των εποχών;



Χειμώνας-Φθινόπωρο

Καλοκαίρι-άνοιξη



Κατά την εναλλαγή των εποχών, τα χρώματα τα οποία κυριαρχούν στο Κορδελιό είναι το έντονο πράσινο και το καφέ-γκρι. Πιο συγκεκριμένα, τους θερινούς μήνες κυριαρχεί το πράσινο, το γαλάζιο και το κίτρινο.

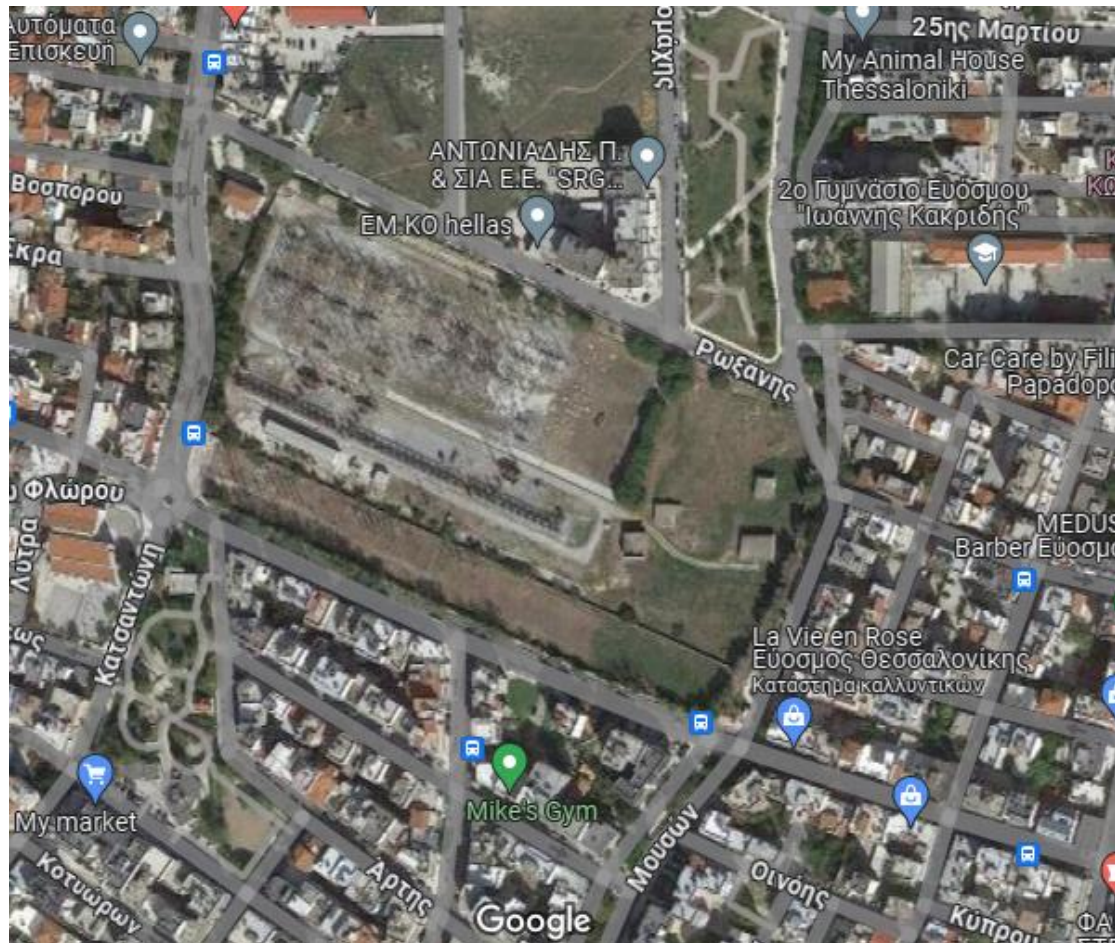
Αντιθέτως, τον χειμώνα τα χρώματα που διακρίνονται είναι τα γήινα χρώματα, όπως το καφετί, το κυπαρισσί και το γκριζωπό.

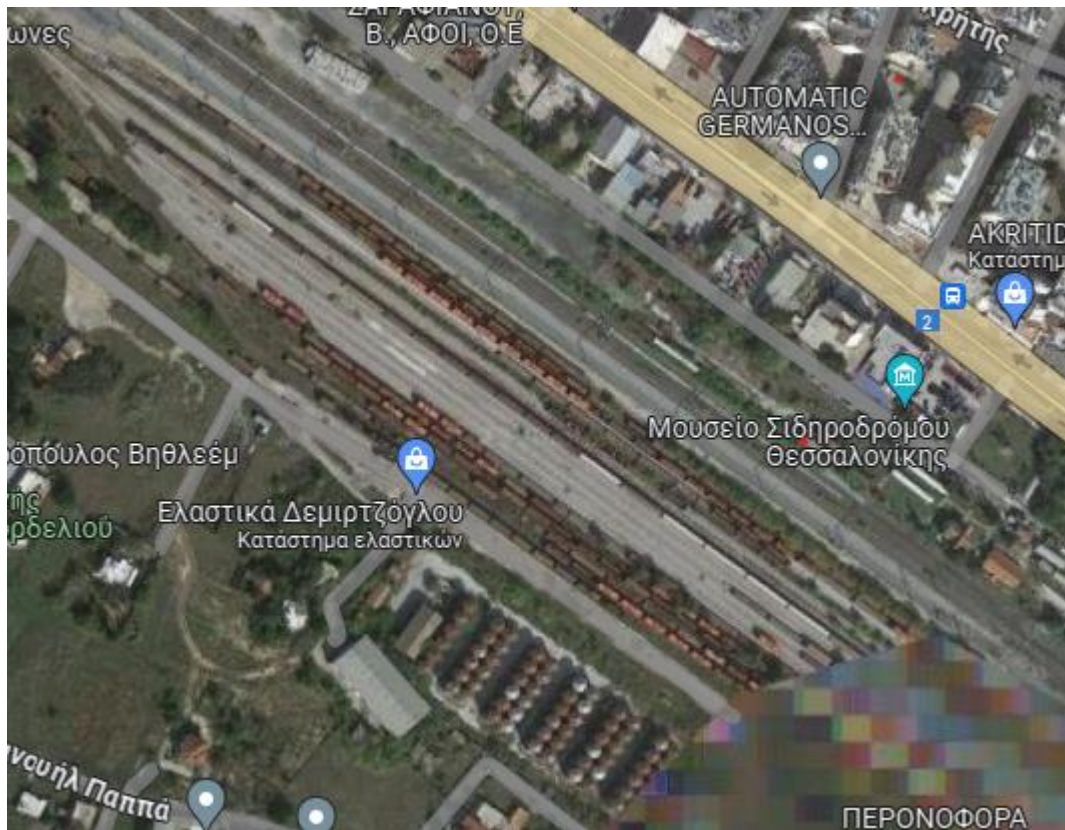
3. Εντοπίστε τους ελεύθερους χώρους και εκτιμήστε την έκτασή τους. Είναι αρκετοί ή λίγοι; Πού εντοπίζονται;



Οι ελεύθεροι χώροι στο Κορδελιό, όπως αποτυπώνονται και στις εικόνες, είναι κυρίως τα πάρκα και τα γήπεδα που λειτουργούν ως χώροι άθλησης και ψυχαγωγίας.

Μπορείτε να εντοπίσετε τα δίκτυα υποδομών της πόλης (δρόμοι , ύδρευση , ενέργεια). Τι παρατηρείτε;





Υπάρχουν μέσα στα όρια του δήμου πυλώνες της Δ.Ε.Η και κοντά στα όρια του Κορδελιού υπάρχουν σιδηροδρομικές ράγες.

Χαρακτηρίστε αυτό που βλέπετε από ψηλά με 5 επίθετα.

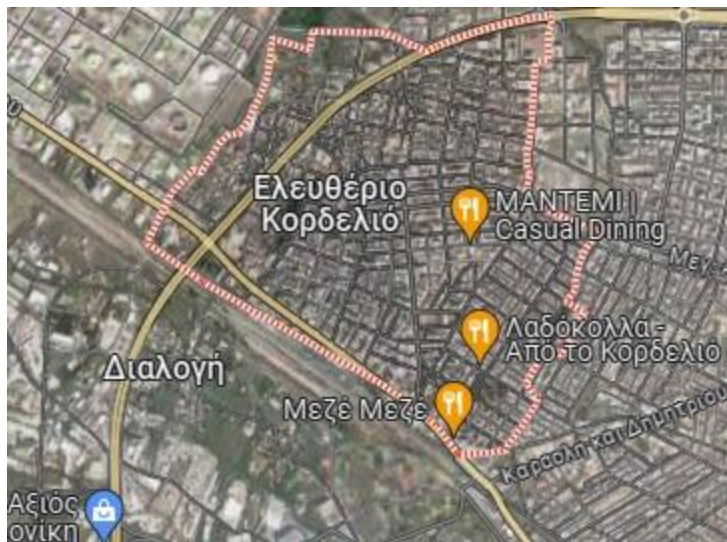
Πυκνοκατοικημένο
Τετραγωνισμένο
Τσιμεντοποιημένο
Ελάχιστο πράσινο
Γκριζωπό

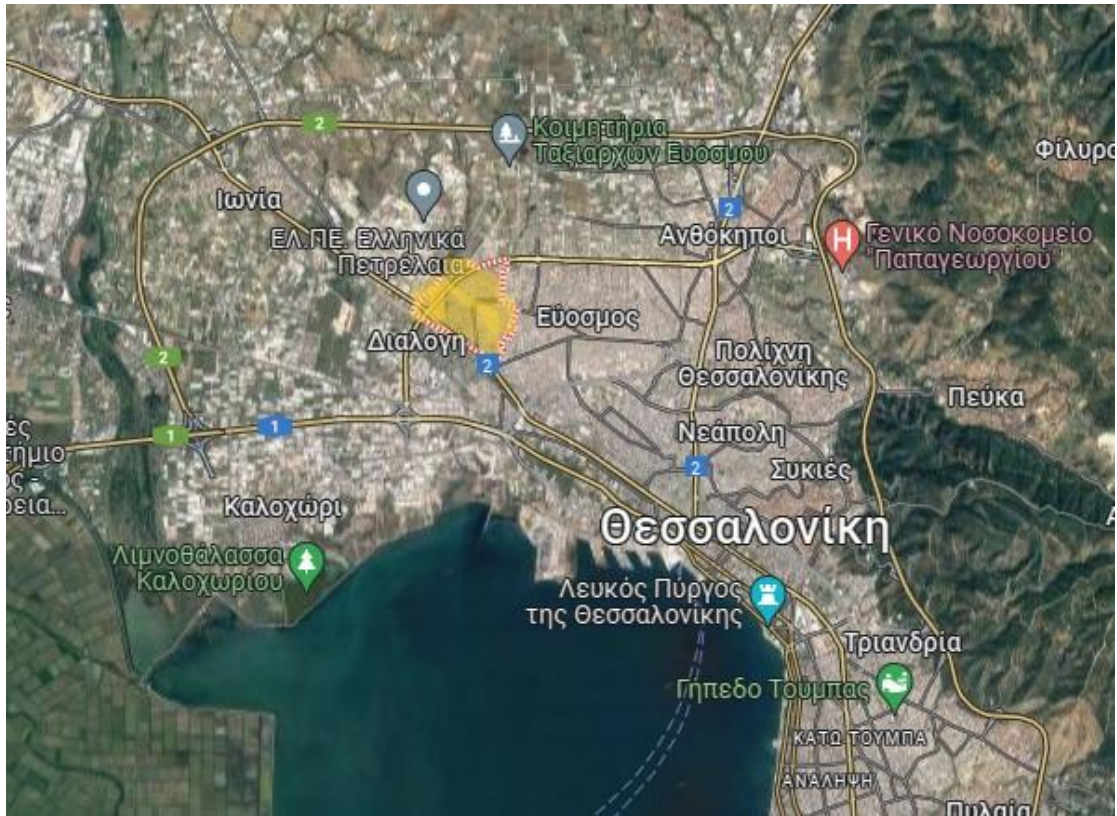
Τι σας αρέσει και τι σας απωθεί ;

Κατοικώντας στο Κορδελιό έχουμε διαπιστώσει πολλά στοιχεία που μας απωθούν αλλά και στοιχεία που μας αρέσουν. Πρώτα από όλα, μας αρέσουν οι χώροι εστίασης και οι χώροι αναψυχής. Αντιθέτως, τα σκουπίδια αλλά και οι ρύποι

των ΕΛΠΕ είναι στοιχεία που δημιουργούν μια αρνητική εικόνα για το Ελευθέριο Κορδελιό.

Στη συνέχεια εντοπίστε τη γειτονιά σας μέσα στην πόλη σας και οριοθετήστε την με όποιον τρόπο σας αρέσει. Πού βρίσκεται η γειτονιά σας σε σχέση με την πόλη;





Το επιλεγμένο κίτρινο είναι το Κορδελιό.