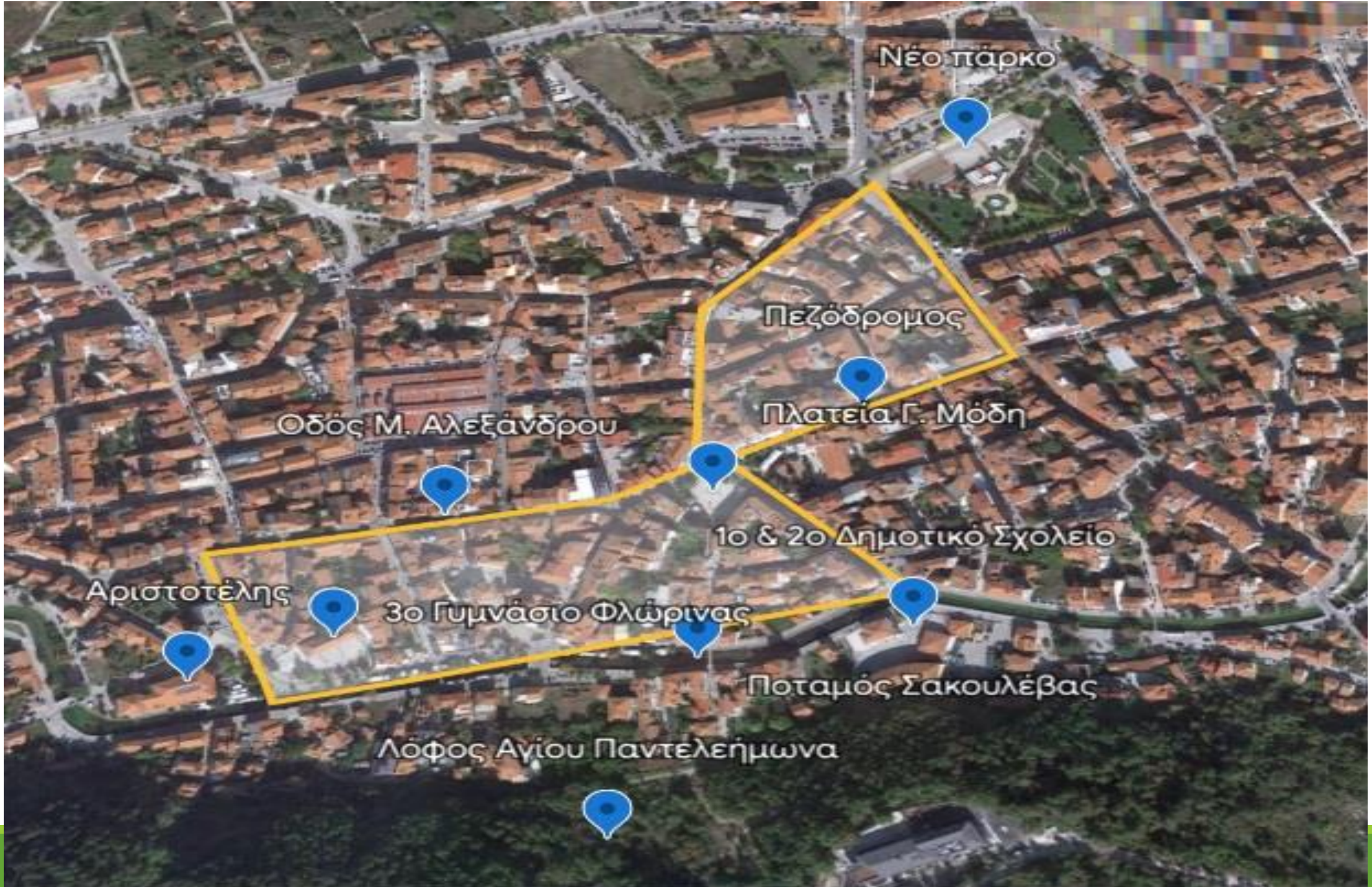


1<sup>ο</sup> ΕΠΑ.Λ ΦΛΩΡΙΝΑΣ

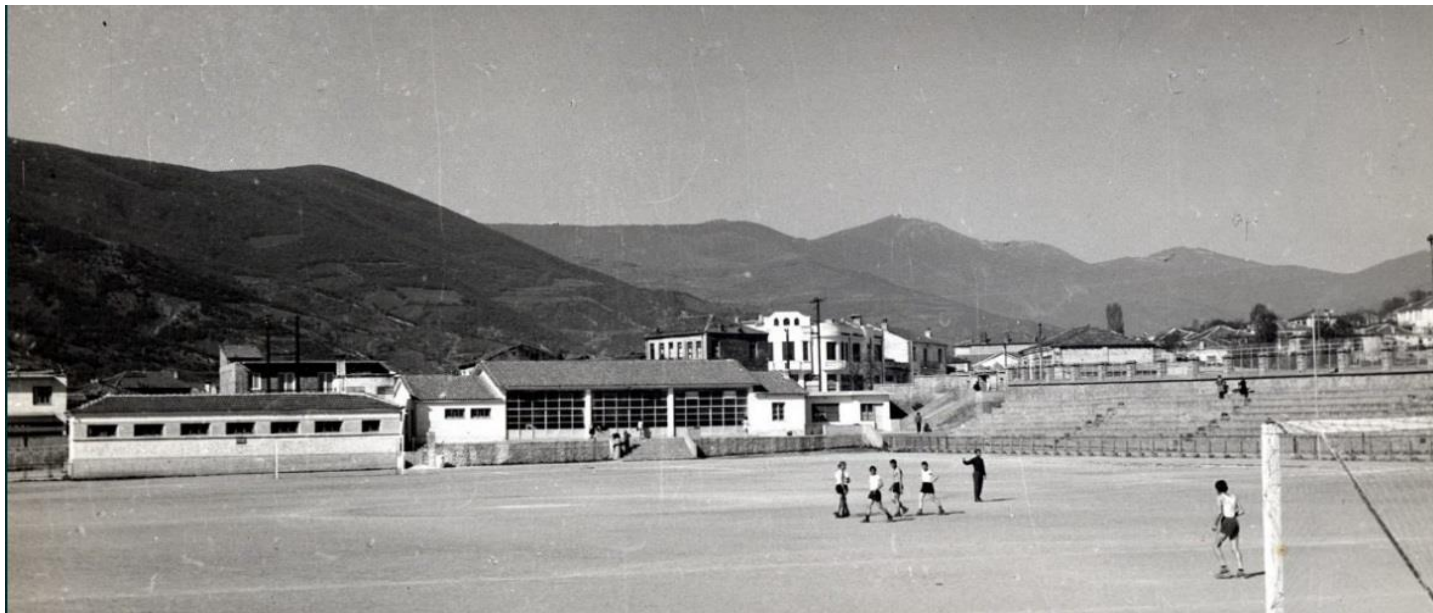
ΤΜΗΜΑ: Α3 (2022-2023)

**«Το περιβαλλοντικό μας  
μονοπάτι στην πόλη της  
Φλώρινας»**

---



Ξεκινήσαμε το περιβαλλοντικό μας μονοπάτι από το Νέο Δημοτικό Πάρκο της πόλης μας. Εκεί ως το 1998 βρισκόταν το Εθνικό Στάδιο (γήπεδο) της Φλώρινας. Από το 2001 το νέο πάρκο αποτελεί χώρο αναψυχής με παιδική χαρά, γήπεδο μπάσκετ, χώρο skateboard, τραπέζια πινκ-πονκ, όργανα γυμναστικής, αναψυκτήριο, μικρό συναυλιακό χώρο.



Κατεβήκαμε στην οδό  
Σαρανταπόρου και  
διασχίσαμε στην Π.  
Μελά, τον μικρό  
πεζόδρομο της πόλης.  
Εδώ υπάρχουν εμπορικά  
καταστήματα και καφέ.  
Ο πεζόδρομος κάποτε  
έσφυζε από ζωή, όμως,  
λόγω της οικονομικής  
κρίσης πλέον υπάρχουν  
πολλά κλειστά  
καταστήματα



Δίπλα από τον πεζόδρομο είναι η κεντρική πλατεία της πόλης, η πλατεία Γ. Μόδη. Στο βάθος της στέκουν τα δύο κανόνια της Βίγλας Πισοδερίου. Τα κανόνια αυτά αποτελούν ιστορικά κειμήλια της πόλης από τον Δεύτερο Παγκόσμιο Πόλεμο.



Κατεβαίνοντας την οδό  
25<sup>ης</sup> Μαρτίου φτάνουμε  
στις όχθες του ποταμού  
Σακουλέβα. Μπροστά  
μας αντικρύζουμε το 1<sup>ο</sup> &  
το 2<sup>ο</sup> Δημοτικό σχολείο  
της πόλης.  
Το νεοκλασικό κτήριο  
του 2<sup>ου</sup> Δημοτικού  
λειτούργησε ως μικτό  
δημοτικό σχολείο το  
1929.



Περπατώντας στις όχθες του ποταμού Σακουλέβα συναντάμε πολλά παλιά σπίτια και σύγχρονα καφέ.

Στο ποτάμι, που τον χειμώνα παγώνει, ζουν διάφορα είδη μικρών ψαριών, πάπιες και χήνες.

Δεν είναι λίγες οι φορές που οι κάτοικοι είδαν να κολυμπούν μέσα σε αυτό και βίδρες.



Το 3<sup>ο</sup> Γυμνάσιο  
Φλώρινας είναι σήμερα  
ένα κτήριο μακεδονικής  
αρχιτεκτονικής. Στη θέση  
του, όμως, έως το 1978  
έστεκε το μεγαλόπρεπο  
κτήριο του ιστορικού  
Γυμνασίου Φλωρίνης, το  
οποίο και  
κατεδαφίστηκε κυρίως  
για λόγους εθνικούς.





Απέναντι από το 3<sup>ο</sup>  
Γυμνάσιο βρίσκεται ο  
Φιλεκπαιδευτικός  
Σύλλογος Φλωρίνης «Ο  
Αριστοτέλης».  
Ιδρύθηκε το 1941 και  
έως σήμερα προσφέρει  
στην πολιτιστική ζωή της  
πόλης με τη λειτουργία  
τμημάτων χορωδίας,  
εθνογραφίας και χορού,  
ακαδημίας οίνου,  
αθλητισμού,  
εικαστικών...



Η καλύτερη πανοραμική  
θέα της πόλης μας, αλλά  
και ορειβατική διαδρομή,  
είναι από την κορυφή  
του καταπράσινου  
λόφου του Αγίου  
Παντελεήμονα.

Στην κορυφή αυτή  
στέκει από το 1972 ο  
τεράστιος σταυρός-  
έμβλημα, ύψους 32  
μέτρων.

Στον λόφο ζουν  
αγριόχοιροι και  
ζαρκάδια. Προσοχή,  
όμως, στις αρκούδες!



Φεύγοντας από το ποτάμι και κατηφορίζοντας την οδό Μ. Αλεξάνδρου συναντούμε μικρά εμπορικά καταστήματα. Στον δρόμο αυτόν υπάρχει και το κτήριο της Εθνικής Τράπεζας της Ελλάδας που μοιάζει περισσότερο με εκκλησία παρά με τράπεζα!



Ολοκληρώνοντας τη διαδρομή μας, επιστρέφοντας στο σημείο εκκίνησής μας, παρατηρήσαμε τόσο τα θετικά σημεία της πόλης μας όσο και τα αρνητικά.

---

### ΘΕΤΙΚΑ

- ❑ Μία πόλη μέσα στο πράσινο.
- ❑ Μία πόλη καθαρή (υπάρχουν κάδοι σκουπιδιών και κάδοι ανακύκλωσης όλων των ειδών).
- ❑ Μία πόλη μικρή που «περπατιέται» εύκολα.

### ΑΡΝΗΤΙΚΑ

- ❑ Το οδόστρωμα είναι σε κακή κατάσταση (τρύπες & λακκούβες παντού).
- ❑ Λιγοστές θέσεις parking.
- ❑ Πολλά αδέσποτα σκυλιά.
- ❑ Τα όμορφα παλιά μας κτήρια καταρρέουν χωρίς να νοιάζεται κανείς!
- ❑ Τα πεζοδρόμια είναι γεμάτα τραπεζοκαθίσματα.

# Πηγές

---

- ❑ Ιστοσελίδα florinapast – Λεύκωμα Φλωρίνης

<https://www.florinapast.mysch.gr/>

- ❑ Πανεπιστήμιο Δυτικής Μακεδονίας, Τμήμα Δημοτικής Εκπαίδευσης, ΠΜΣ Επιστήμες της Αγωγής: Ζητήματα Ιστορίας, Ιστορικής Εκπαίδευσης & Εκπαιδευτικής Πολιτικής. Ψηφιακή Περιήγηση Φλώρινας

[https://history.eled.uowm.gr/?page\\_id=8844](https://history.eled.uowm.gr/?page_id=8844)

- ❑ Ιστότοπος Νέα Φλώρινα

<https://neaflorina.gr/>

- ❑ Φιλεκπαιδευτικός Σύλλογος Φλωρίνης «Ο Αριστοτέλης»

<https://www.fsfa.gr/web2/>