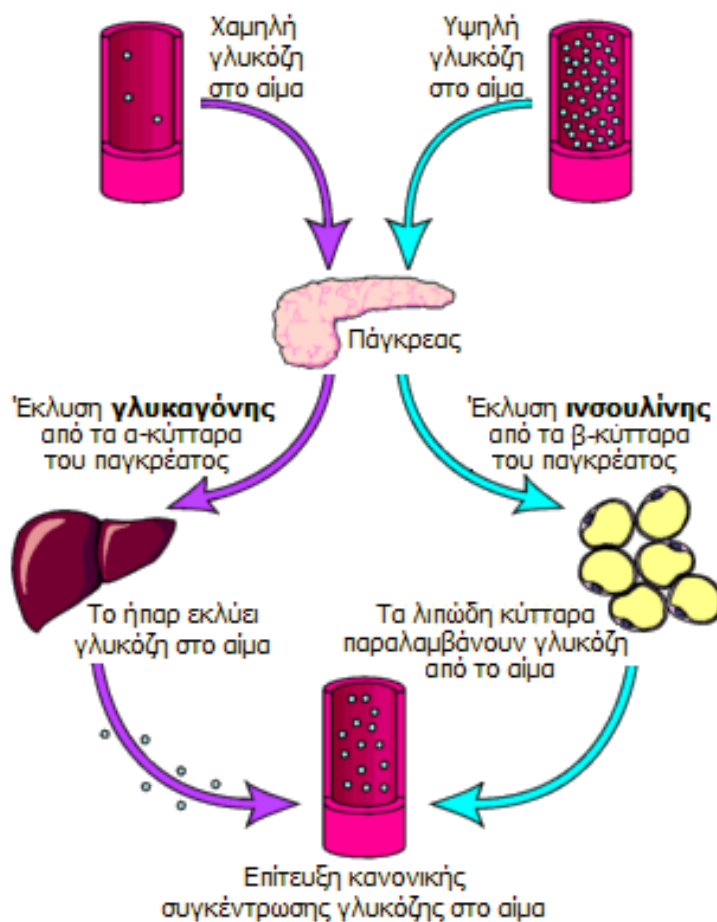




Όνομα ..... Τμήμα .....

Επιστροφή μέχρι: .....

Η συγκέντρωση της γλυκόζης στο αίμα ρυθμίζεται με ένα από τους σημαντικότερους ομοιοσταστικούς μηχανισμούς του ανθρώπινου οργανισμού. Στο μηχανισμό αυτό συμμετέχουν κυρίως το πάγκρεας και οι ορμόνες ινσουλίνη και γλυκαγόνη. Ο μηχανισμός αναπαριστάται παρακάτω:



1. Να συγκεντρώσετε και να καταγράψετε πληροφορίες για την ορμόνη **ινσουλίνη** (δομή, τρόπος παραγωγής, τρόπος δράσης κ.α.)

.....

.....

.....

.....

.....

.....

.....

.....

2. Να συγκεντρώσετε και να καταγράψετε πληροφορίες για την ορμόνη **γλυκαγόνη** (δομή, τρόπος παραγωγής, τρόπος δράσης κ.α.)

.....

.....

.....

.....

.....

.....

.....

.....

3. Να περιγράψετε, με τη βοήθεια του παραπάνω σχήματος και με βάση πληροφορίες που θα αναζητήσετε, τον ομοιοστατικό μηχανισμό ρύθμισης της συγκέντρωσης της γλυκόζης στο αίμα.

.....

.....

.....

.....

.....

.....

.....

.....

.....

.....

.....

.....

.....

.....

.....

.....

.....

.....

.....

.....

.....

.....