

Πέρα από τα σκουπίδια και τα πλαστικά που βρίσκονται στη θάλασσα, τα οποία τα βλέπουμε γιατί επιπλέουν ή δεν διαλύονται, προκαλώντας έτσι το θάνατο στους κατοίκους της θάλασσας, υπάρχουν και τα απόβλητα που πέφτουν καθημερινά στη θάλασσα και δεν το καταλαβαίνουμε πάντα. Παρατήρησε τις εικόνες...



Το νερό της βροχής πέφτει και παρασύρει το λάδι από τη μηχανή του αυτοκινήτου, τα κακά του σκύλου, το φάρμακο που ρίξαμε στα φυτά του κήπου. Το νερό θα κυλήσει μέχρι τον υπόνομο για να καταλήξει στη λίμνη ή στο ποτάμι κι αυτό με τη σειρά του στη θάλασσα. Το ίδιο και ό,τι πέφτει στις αποχετεύσεις των κατοικιών μας.



Αυτά είναι τα οικιακά ή αστικά λύματα/απόβλητα.



Ο γεωργός για να σκοτώσει τα βλαβερά ζώα και τα αγριόχορτα ψεκάζει τις καλλιέργειες με φυτοφάρμακα. Όμως τα χημικά αυτά προϊόντα μολύνουν και το νερό. Το χώμα της γης ρουφάει το νερό που πηγαίνει στα υπόγεια νερά της ή –εάν θέλουμε να το πούμε όπως οι ειδικοί στους ‘υδροφόρους ορίζοντες’– και από εκεί θα καταλήξουν που αλλού; Στη ...θάλασσα



Οι ακαθαρσίες των ζώων (τα ούρα και τα κόπρανα) από μονάδες εκτροφής σχηματίζουν το οργανικό λίπασμα που διεισδύει κι αυτό στο χώμα μολύνοντας τον υδροφόρο ορίζοντα.

Δες κάτι περίεργο! Πριν μερικά χρόνια, σε μια περιοχή της Πελοποννήσου οι κάτοικοι παρατήρησαν έκπληκτοι πως από τις πηγές έβγαλνε νερό με ένα παράξενο χρώμα. Έχεις ξαναδεί πορτοκαλί νερό; Όχι βέβαια! Το νερό για να το πιούμε πρέπει να έχει τα 3α -δηλαδή άχρωμο, άοσμο, άγευστο. Τι είχε συμβεί;



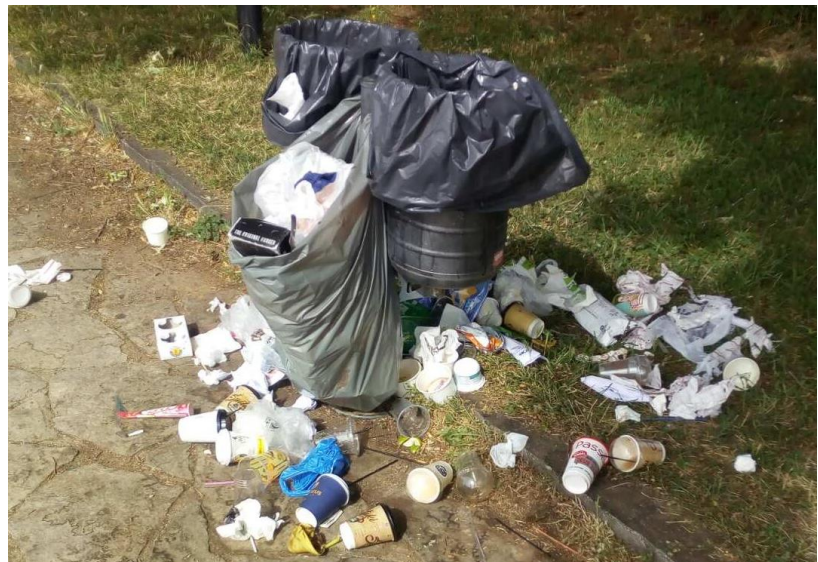
Τιω πέρα σάπιζαν πορτοκάλια που δεν είχαν πουληθεί. Τα νερά της βροχής παρέσυραν μαζί και τα 'ζουμιά' των πορτοκαλιών και ό,τι είχαν πάνω τη φλούδα τους -φυτοφάρμακο/ζιζανιοκτόνο...



Για σκέψου την υπέροχη διαδρομή στον παραλίμνιο που σου αρέσει να κάνεις βόλτα με το ποδήλατο ή το πατίνι σου τα απογεύματα.



Δες και τι υπάρχει όχι μόνο στους σκουπιδοτενεκέδες αλλά και κατά μήκος ολόκληρης της διαδρομής. Τι θα συμβεί μόλις βρέξει; Τι θα μολυνθεί;



Το ίδιο φυσικά ισχύει και για τα στραγγίσματα των σκουπιδιών στις χωματερές



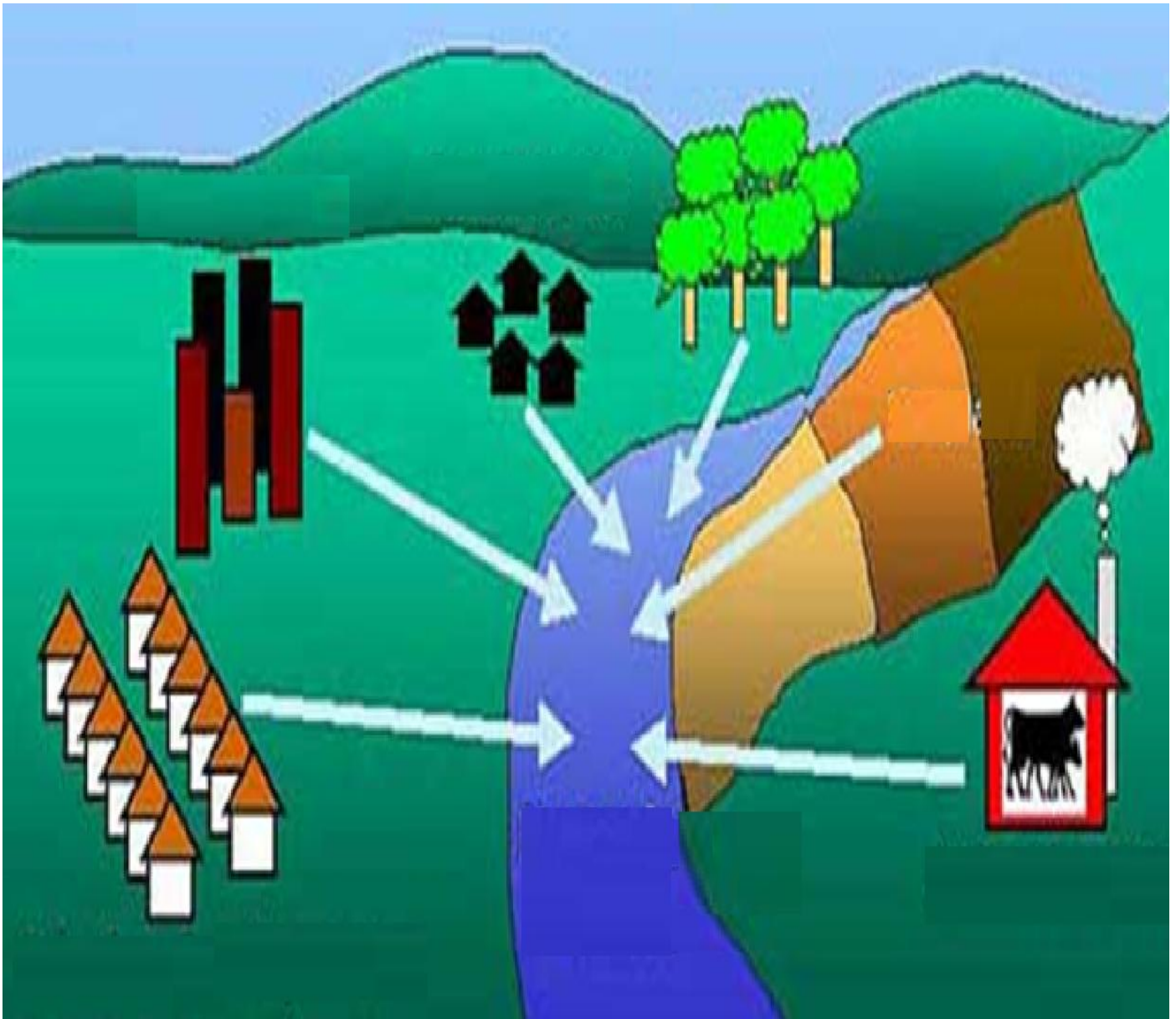
Σκέψου τώρα τα εργοστάσια...



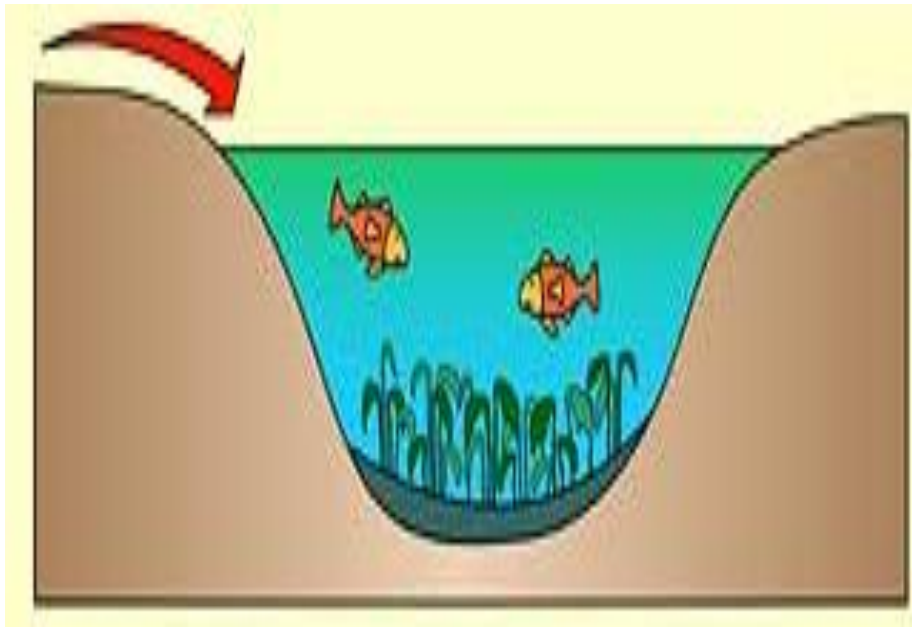
...που χρησιμοποιούν τοξικά προϊόντα. Σε αρκετές περιπτώσεις, όταν δεν τα χρειάζονται πλέον, τα διοχετεύουν μέσα σε θάλασσες, ποτάμια ή λίμνες



Άρα, ό,τι 'φεύγει'/αποβάλλεται από τα σπίτια μας, απ'τα χωράφια, από τους δρόμους των πόλεων από τα εργοστάσια, από τους 'μεγάλους στάβλους' φτάνει στο ποτάμι που κάποια στιγμή θα καταλήξει στη θάλασσα.



Και τότε...



...όλα αυτά-επειδή έχουν και θρεπτικές ουσίες- αυξάνουν πολύ τα φύκια, που πάνε να πνίξουν κάθε άλλη μορφή ζωής.

Η αποσύνθεσή τους, δηλαδή η διάλυσή τους, εξαντλεί το οξυγόνο με αποτέλεσμα το θάνατο των ψαριών...

