

«Υπνοδωμάτιο στην Αρλ»

Ο πίνακας απεικονίζει το υπνοδωμάτιο του Βαν Γκογκ στον αριθμό 2 της πλατείας Lamartine στην Αρλ, στο οίκημα που ήταν γνωστό σαν το Κίτρινο Σπίτι.



«Το κίτρινο σπίτι»

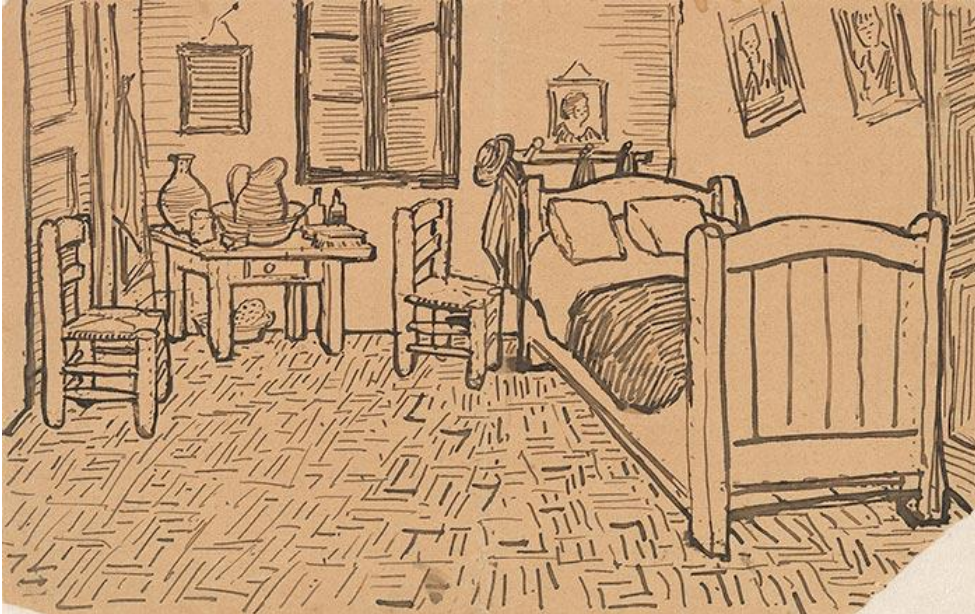
Από τον Οκτώβριο μέχρι τον Δεκέμβριο του 1888, δύο άγνωστοι εκείνη την εποχή καλλιτέχνες ζούσαν κάτω απ' την ίδια στέγη στην γαλλική επαρχιακή πόλη της Αρλ. Ο Πωλ Γκωγκέν και ο Βίνσεντ βαν Γκογκ έτρωγαν, έπιναν, συζητούσαν, κοιμόνταν και ζωγράφιζαν κατά τη διάρκεια μιας καταπληκτικής και δημιουργικής συνεργασίας. Το Κίτρινο Σπίτι είναι το απόλυτο πορτραίτο της κοινής ζωής τους.

Το παράθυρο στον μπροστινό τοίχο είχε θέα προς την πλατεία και τους κήπους της.

Το δωμάτιο δεν ήταν ορθογώνιο, αλλά τραπεζοειδές. Τον Βαν Γκογκ προφανώς δεν τον απασχολούσε πολύ αυτό το πρόβλημα, απλά ανέφερε ότι υπήρχε μια γωνιά. Ήταν ένα καλό, μικρό υπνοδωμάτιο. Τα κίτρινα και μπλε χρώματα, τα οποία προσδίδουν ζεστασιά, χρησιμοποιούνται άφθονα στην εικόνα.

Είναι γνωστό ότι ο καλλιτέχνης εκτέλεσε τρεις εκδοχές του έργου, διατηρώντας τη σύνθεση, αλλά αλλάζοντας την αναλογία των χρωμάτων, ανάλογα με τη διάθεση.

«Αυτή τη φορά ζωγραφίζω απλά την κρεβατοκάμαρά μου. Αλλά το χρώμα θα πρέπει να είναι πλούσιο ...ώστε να υπονοεί την ανάπαυση ή το όνειρο.Τα τετράγωνα κομμάτια των επίπλων πρέπει να εκφράζουν την ανάπαυση. Επίσης, τα πορτρέτα στον τοίχο, τον καθρέφτη, το μπουκάλι, και μερικά κοστούμια. Το λευκό χρώμα δεν έχει χρησιμοποιηθεί στον πίνακα, έτσι ώστε το πλαίσιό του θα είναι λευκό, με σκοπό να πάρω το αίμα μου πίσω για την υποχρεωτική ανάπαυση που συνιστάται για μένα. ...».



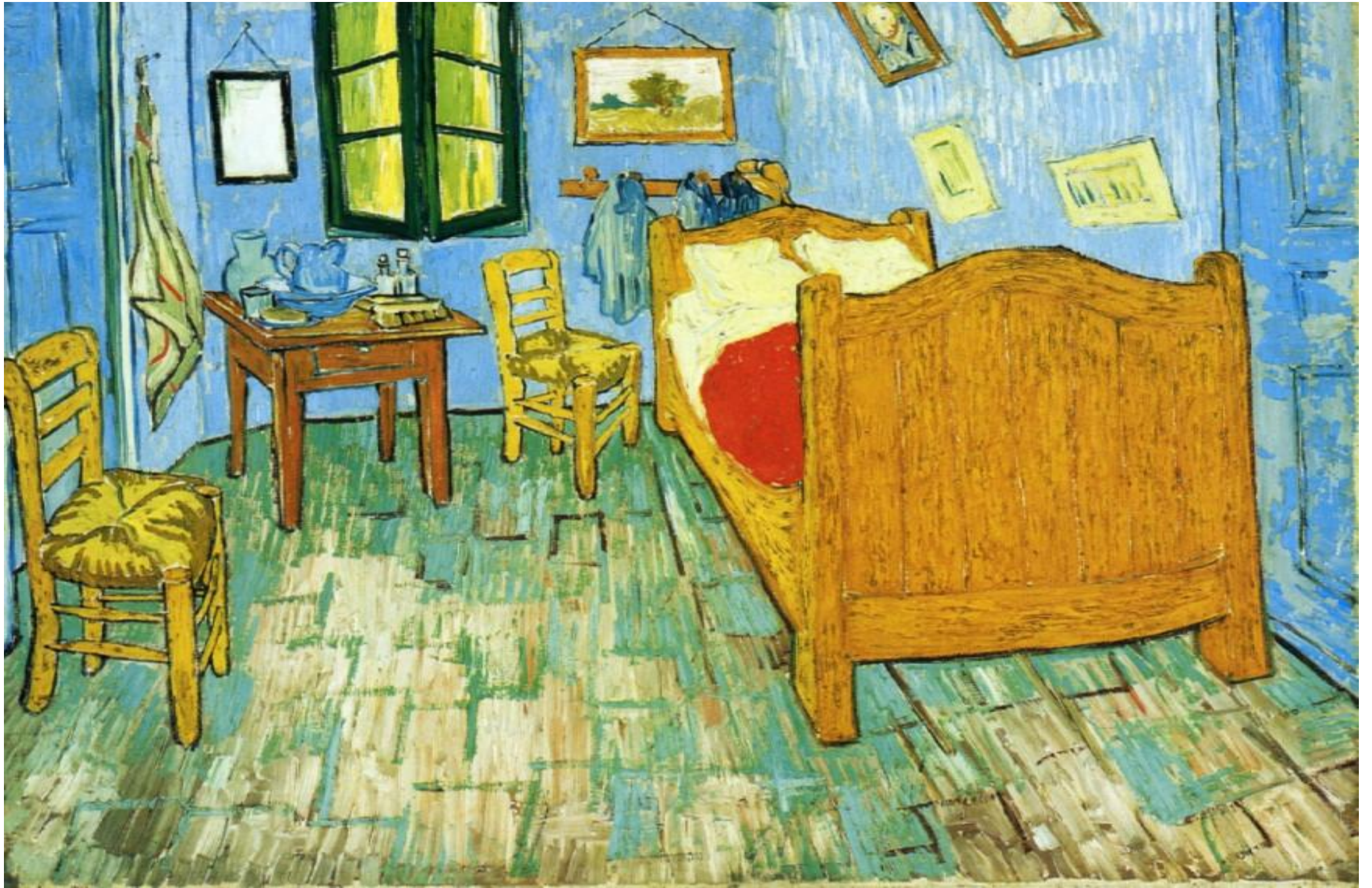
Το σκίτσο που έστειλε στον αδελφό του Τεό

Οι τρεις αυθεντικές εκδοχές που περιγράφονται στις επιστολές του, διακρίνονται εύκολα μεταξύ τους από τις εικόνες στον τοίχο προς τα δεξιά. Στην 1^η εκδοχή υπάρχουν τα πορτραίτα 2 αντρών (Eugène Boch named *The Poet* and a portrait of Paul-Eugène Milliet named *The Lover*)

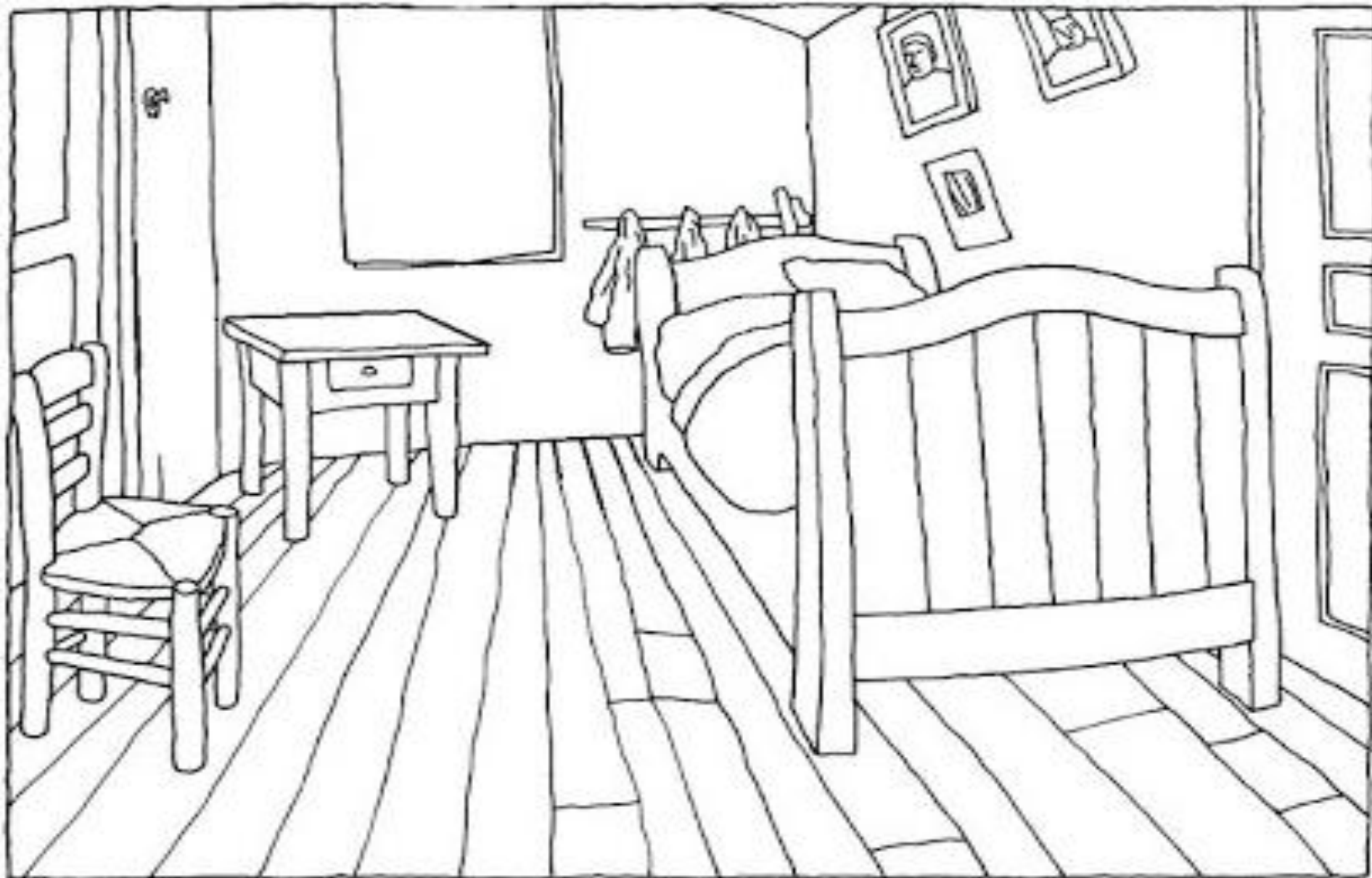


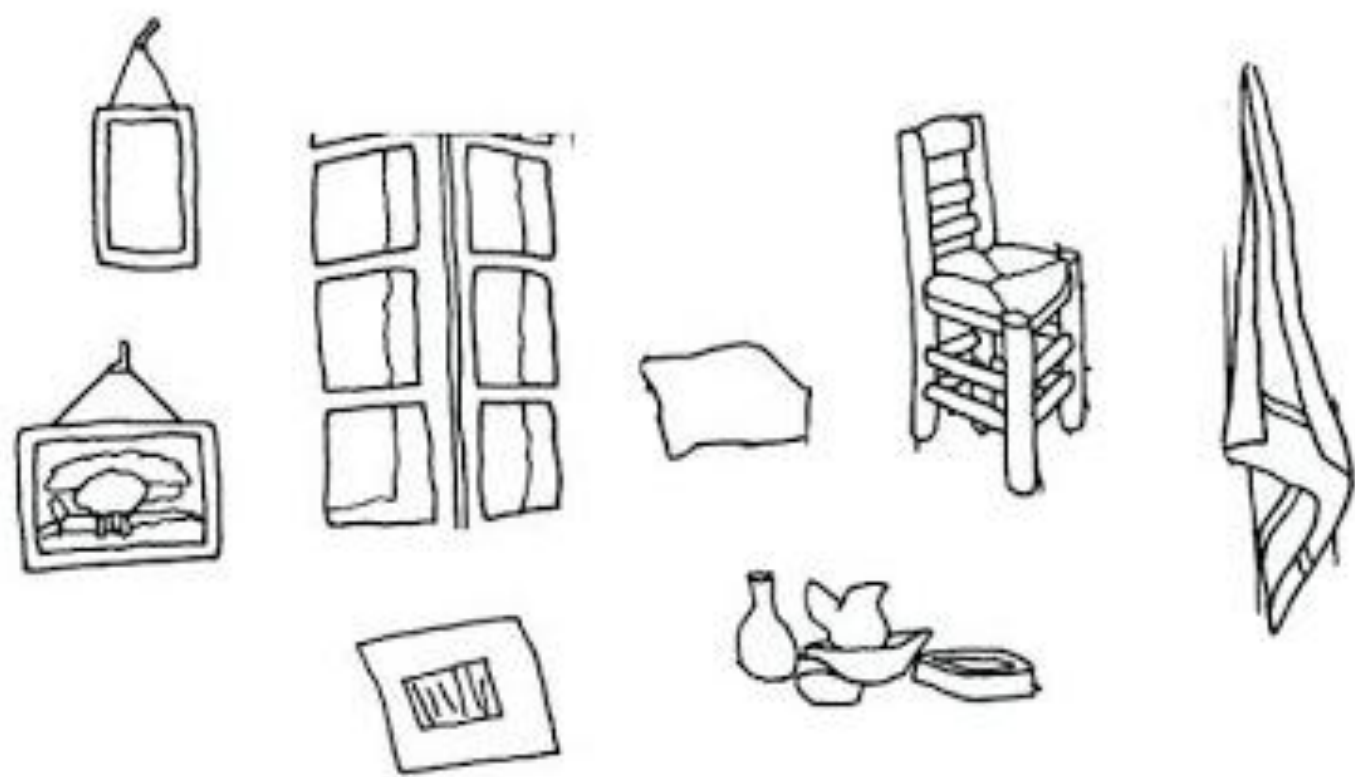
Στις άλλες 2 εκδοχές χρησιμοποιεί συνδυασμούς από μια αυτοπροσωπογραφία του και το πορτραίτο μιάς άγνωστης γυναίκας.



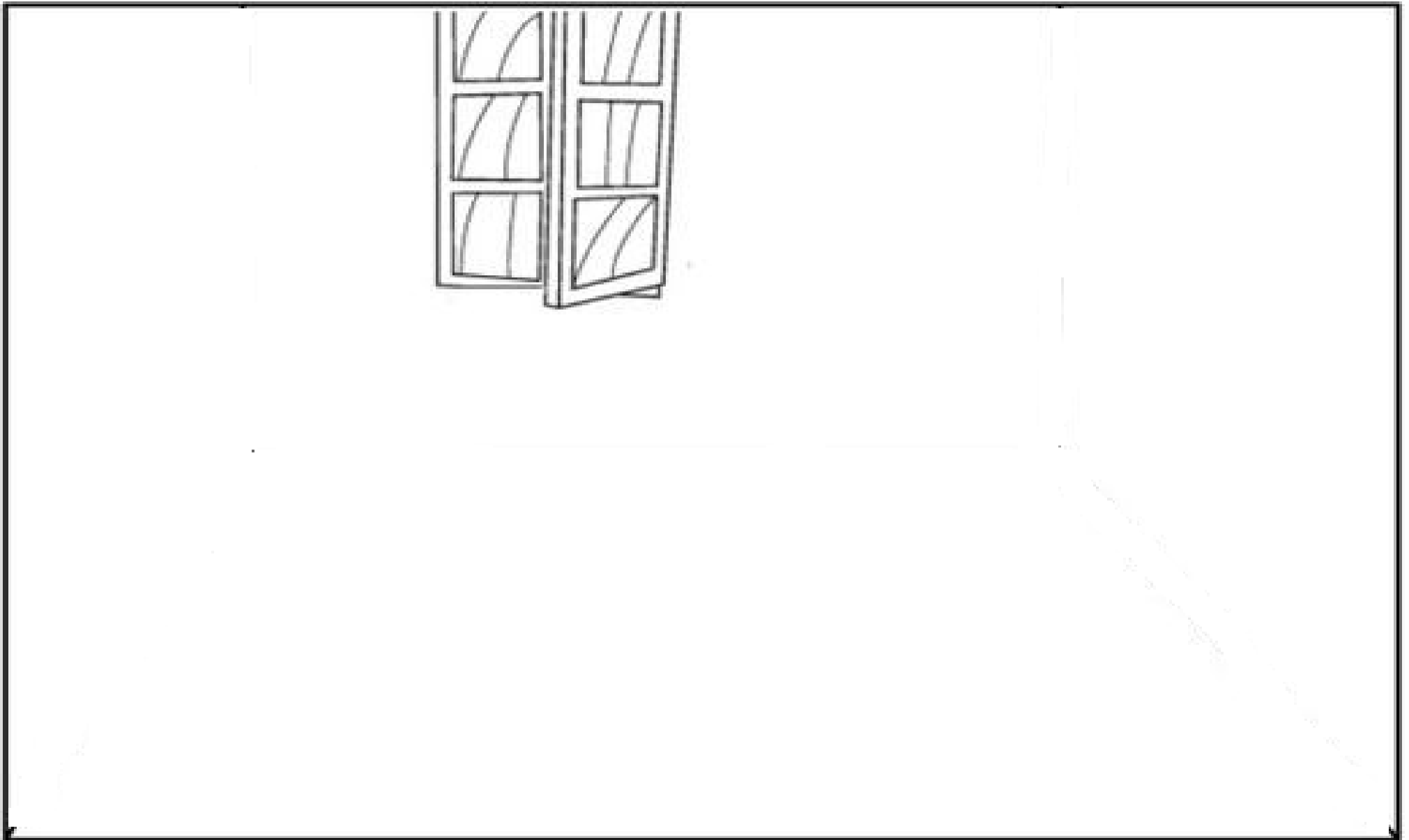


Χρωμάτισε τον πίνακα και σύνθεσέ τον βάζοντας τα αντικείμενα που λείπουν πίσω στη θέση τους





Αποτυπώνω το δικό μου υπνοδωμάτιο -μπορώ να συνδυάσω ζωγραφιά αλλά και αντικείμενα κομμένα από περιοδικά...



Ποιο νομίζω πως είναι το αγαπημένο σχήμα του ζωγράφου; Κύκλωσε τα τετράγωνα

