

ΟΝΟΜΑ: _____

ΜΑΘΗΜΑΤΙΚΑ 7^η ΕΝΟΤΗΤΑ

Κεφ. 41 Μέτρηση μάζας

1. Κυκλώνω την σωστή απάντηση.

✓ Το βάρος της Μαρίας είναι:

α. 35 κιλά β. 35 γραμμάρια γ. 35 τόνοι

✓ Η γόμα μου ζυγίζει:

α. 50 κιλά β. 50 γραμμάρια γ. 50 τόνους

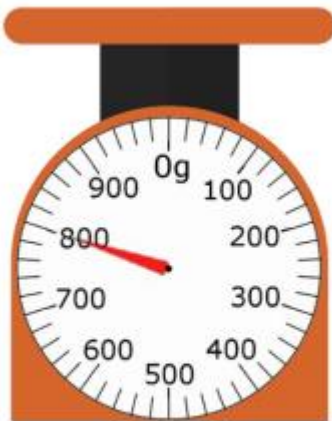
✓ Το αυτοκίνητο του Πέτρου ζυγίζει:

α. 3 κιλά β. 3 γραμμάρια γ. 3 τόνους

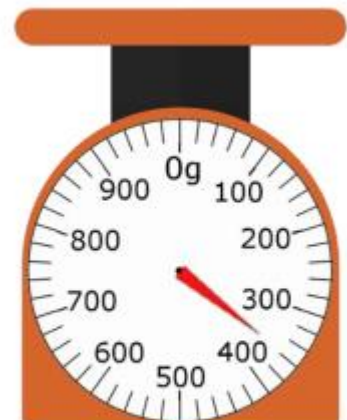
Βασική μονάδα μέτρησης της μάζας είναι το **κιλό** (ή αλλιώς χιλιόγραμμο). Άλλες μονάδες μέτρησης είναι το **γραμμάριο** (για ελαφριά αντικείμενα) και ο **τόνος** (για πολύ βαριά αντικείμενα)



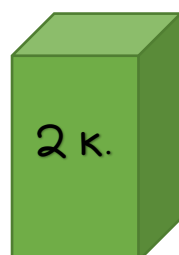
2. Βρίσκω την ένδειξη της κάθε ζυγαριάς σε γραμμάρια.







3. Τοποθετώ τα αντικείμενα από το ελαφρύτερο στο βαρύτερο.



_____ < _____ < _____ < _____

4. Συμπληρώνω τις ισότητες, όπως τα παραδείγματα.

7 κ. = 7.000 γραμ.

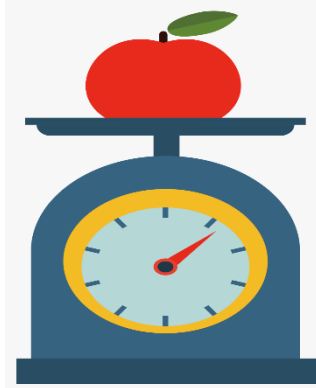
5 κ. = _____ γραμ.

μισό κιλό = _____ γραμ.

2,5 κ. = _____ γραμ.

3 τόνοι = _____ κ.

6 τόνοι = _____ κ.



1 κιλό = 1.000 γραμμάρια

1 τόνος = 1.000 κιλά

4.000 γραμ. = _____ κ.

5.000 γραμ. = _____ κ.

3.500 γραμ. = **3,5** κ.

2.000 κ. = _____ τόνοι

6.000 κ. = _____ τόνοι

1.500 κ. = _____ τόνος +
_____ κ.

1.200 γρ. = _____ κ. + _____ γρ.

2.300 γρ. = **2,3** κ.

3.500 κ. = _____ τόνοι + _____ κ.

4.200 γρ. = _____ κ.

5. Λύνω τα παρακάτω προβλήματα:

Α. Η κυρία Κατερίνα αγόρασε από τη λαϊκή αγορά 400 γραμμάρια φράουλες, 800 γραμμάρια κεράσια, 1 κιλό μπανάνες και 2 κιλά μήλα. Πόσα γραμμάρια ζύγισαν όλα τα φρούτα μαζί;

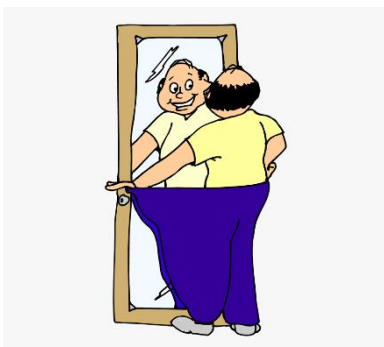
Λύση:

Απάντηση:



19

Β. Ο Παντελής ζυγίζει 80 κιλά και ο Ανέστης ζυγίζει ~~12,5~~ 12,5 κιλά λιγότερο. Πόσα κιλά ζυγίζει ο Ανέστης;



Λύση:

Απάντηση: