



Ημερομηνία:
.....

«Ανακαλύπτοντας τις Σφίγγες

στο Αρχαιολογικό Μουσείο Κεραμεικού»

Ερωτηματολόγιο - Συμπληρώσεις - Σκέψεις

Η πρόσβαση στο Μουσείο γίνεται από τον πεζόδρομο της οδού Ερμού (Ερμού), κοντά στην οδό Πειραιώς.



← Κυκλώστε κάθε φορά το σωστό:

λίθινη στήλη πήλινη στήλη μαρμάρινη στήλη

Η Παμφίλη και η Δημητρία ήταν :

φίλες αδερφές τίποτα από τα δύο προηγούμενα

Η καθήμενη είναι:

Η Παμφίλη Η Πανδώρα Η Δημητρία

Αρ. ευρ.
.....

Χρονολογείται:

Στο τελευταίο 4^ο του 5^{ου} αι. π.Χ. Στο τελευταίο 4^ο του 4^{ου} αι. π.Χ.

Πού βρίσκεται η σφίγγα και για ποιον λόγο άραγε;

.....
.....
.....

Η Παμφίλη και η Δημητρία προέρχονταν:

από φτωχή οικογένεια από πλούσια οικογένεια

Από πού το καταλαβαίνετε; (Αιτιολογείτε)

.....
.....
.....
.....

.....
.....
.....
.....

Παρατηρώντας τες πώς αισθάνονται άραγε η καθεμιά ξεχωριστά;



Σφίγγα φτιαγμένη από:

χαλκό ελεφαντόδοντο μάρμαρο

Βρίσκεται επάνω σε:

αναθηματική πλάκα επιτύμβια στήλη

Γύρω από το κεφάλι της έχει:

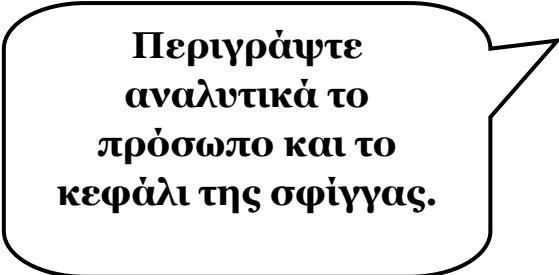
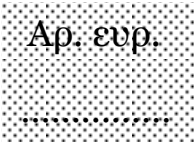
διάδημα ταινία πόλο

Χρονολογείται στα:

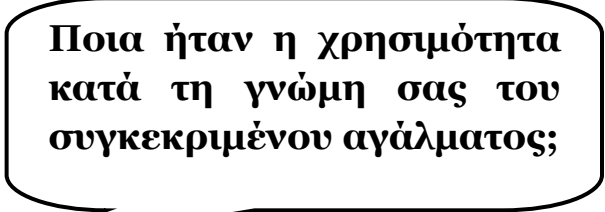
μέσα του 7^{ου} αι. π.Χ. μέσα του 6^{ου} αι. π.Χ. μέσα του 5^{ου} αι. π.Χ.

Έχει στήθος:

λιονταριού γυναίκας πουλιού



.....
.....
.....
.....
.....
.....



.....
.....
.....
.....

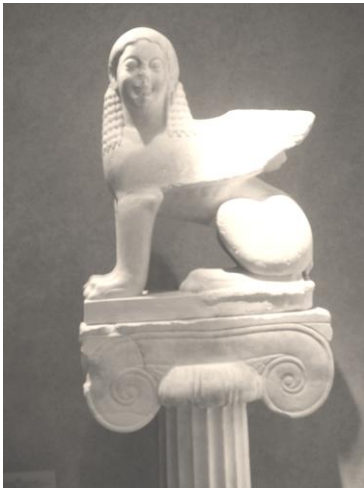
Αν μπορούσε να μιλήσει τι θα σάς έλεγε;

.....
.....
.....
.....
.....

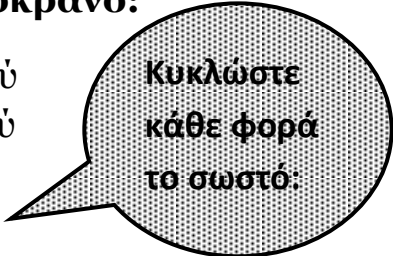
Συμπληρώστε ό,τι λείπει:

Η μαρμάρινη Σφίγγα της Πύλης, βρέθηκε μαζί με τον και το ξαπλωμένο το 2002, κάτω από την επιφάνεια του οδοστρώματος της Ιεράς

Η Σφίγγα κάθεται σε ένα κιονόκρανο:



κορινθιακού ρυθμού δωρικού ρυθμού ιωνικού ρυθμού



Σμιλεύτηκε στα:

Γεωμετρικά χρόνια Αρχαϊκά χρόνια Κλασικά χρόνια

Αρ. ευρ.

Είναι Σφίγγα:

επιτύμβια αναθηματική



Περιγράψτε αναλυτικά την παραπάνω Σφίγγα: (χαρακτηριστικά προσώπου, μαλλιά, σώμα, φτερά, πόδια, κάθισμα, χρησιμοποιώντας κατάλληλα επίθετα)

.....
.....
.....
.....
.....
.....
.....
.....

Τι είδους Σφίγγα είναι ηλικιακά, ποιον ή ποιαν προστάτεψε και για ποιον λόγο κατά τη γνώμη σας;

.....
.....
.....
.....



Σημειώστε στα κενά τις κατάλληλες λέξεις:
(ληκύθους, επένδυση, λουτροφόρο, σφίγγες, Ηριδανού, στήλη)

Επιτύμβια, με ανάγλυφη, λη..... και Προέρχεται από την κτιστή του ποταμού. (420-410 π.Χ.) **Αρ. ευρ.**

Συνεχίζω με επιπλέον πληροφορίες:

.....



λουτρ.....



σκύφ.....



λήκ.....



Είδος αγγείου:
 Επίδραση:
 Χρονολογείται:
 Στην κεντρική μετόπη υπάρχει η παράσταση μιας με φτερά.
 Ο αγγειογράφος χρησιμοποίησε στην απεικόνιση της σφίγγας, τα ακόλουθα χρώματα:

Αρ. ευρ.



Συμπληρώστε
κάθε φορά
ό,τι ταιριάζει:

Υλικό:
Χρήση:
Είδος γλυπτού:
Χρονολογείται:
Επιπλέον πληροφορίες:
.....
.....
.....
.....

Αρ. ευρ.



Είδος αγγείου:
Ρυθμός:
Υλικό:
Χρονολογείται:
Απεικονίζονται:

- στην πάνω ζώνη
- στην κάτω ζώνη

.....
.....
.....
.....

Αρ. ευρ.



Είδος αγγείου:
Ρυθμός:
Υλικό:
Παράσταση:
Χρονολογείται:

Αρ. ευρ.



Είδος αγγείου:
Ρυθμός:
Υλικό:
Παράσταση:

Αρ. ευρ.



Εντυπώσεις από το Αρχαιολογικό Μουσείο του Κεραμεικού και τον περιβάλλοντα χώρο.

.....
.....
.....
.....
.....
.....
.....
.....
.....
.....
.....
.....
.....
.....
.....
.....
.....
.....
.....
.....
.....

Ονοματεπώνυμα μαθητών που απαρτίζουν την ομάδα της συγκεκριμένης δράσης:

.....
.....
.....
.....
.....