

Ε.Π. Εκπαίδευση και Δια Βίου Μάθηση, ΕΣΠΑ (2007 – 2013)

ΕΠΙΜΟΡΦΩΣΗ ΕΚΠΑΙΔΕΥΤΙΚΩΝ ΓΙΑ ΤΗΝ ΑΞΙΟΠΟΙΗΣΗ ΚΑΙ ΕΦΑΡΜΟΓΗ ΤΩΝ ΤΠΕ ΣΤΗ ΔΙΔΑΚΤΙΚΗ ΠΡΑΞΗ

Οδηγίες διάθεσης e-portfolio (η-χαρτοφυλακίου) για
τους εκπαιδευομένους επιμορφωτές στα
Πανεπιστημιακά Κέντρα Επιμόρφωσης (ΠΑΚΕ)

Νοέμβριος 2011



Δικαιούχος Φορέας



Συμπράττοντες Επιστημονικοί Φορείς



Με τη συγχρηματοδότηση της Ελλάδας και της Ευρωπαϊκής Ένωσης

Περιεχόμενα

Εισαγωγή – Γενικές παρατηρήσεις.....	3
Δημιουργία η-Χαρτοφυλακίου.....	5
Είσοδος στο Mahara.....	5
Στάδιο 1: Προετοιμασία και Οργάνωση των αρχείων σας στο Mahara.....	6
Στάδιο 2: Προετοιμασία αρχείου συνδέσμων προς το ιστολόγιό σας (blog).....	8
Στάδιο 3: Δημιουργία Αρχείου Περιεχομένων για το χαρτοφυλάκιο σας.....	10
Στάδιο 4: Δημιουργία προβολής στο Mahara - Υποβολή του η-Χαρτοφυλακίου σας.....	11
Επεξεργασία Προβολής η-Χαρτοφυλακίου.....	19

Εισαγωγή – Γενικές παρατηρήσεις

Στο πλαίσιο της εκπαίδευσης των επιμορφωτών στα Πανεπιστημιακά Κέντρα Επιμόρφωσης, οι εκπαιδευόμενοι οφείλουν να δημιουργήσουν και να διαθέσουν κατάλληλα το ηλεκτρονικό χαρτοφυλάκιό (e-portfolio) τους, το οποίο θα περιλαμβάνει τις εργασίες που τους ανατέθηκαν από τους διδάσκοντες και εκπόνησαν κατά τη διάρκεια του προγράμματος. Για το σκοπό αυτό χρησιμοποιείται η πλατφόρμα Mahara (open source software, <http://mahara.org/>), η οποία εξελληνίστηκε, προσαρμόστηκε στις απαιτήσεις του προγράμματος και λειτουργεί με ευθύνη του Ινστιτούτου Τεχνολογίας Υπολογιστών και Εκδόσεων (Ι.Τ.Υ.Ε.) - «Διόφαντος», συμπράττοντα επιστημονικού φορέα της Πράξης με το γενικό τίτλο «Επιμόρφωση των Εκπαιδευτικών για την Αξιοποίηση και Εφαρμογή των ΤΠΕ στη Διδακτική Πράξη» που είναι ενταγμένη στους άξονες 1,2 και 3 του Ε.Π. «Εκπαίδευση και δια βίου μάθηση», ΕΣΠΑ 2007-2013, η οποία υλοποιείται με τη συγχρηματοδότηση της Ευρωπαϊκής Ένωσης (ΕΚΤ) και του Ελληνικού Δημοσίου.

Το εργαλείο Mahara συνδυάζει τη δημιουργία και διάθεση ηλεκτρονικών χαρτοφυλακίων (e-portfolio) αλλά υποστηρίζει και συστήματα κοινωνικής δικτύωσης των χρηστών του. Το ηλεκτρονικό χαρτοφυλάκιο (e-portfolio) είναι ένα σύστημα στο οποίο οι εκπαιδευόμενοι μπορούν να καταχωρούν το υλικό που ανέπτυξαν κατά την επιμόρφωσή τους και στη συνέχεια επιτρέπει την οργάνωση και προβολή των στοιχείων των χαρτοφυλακίων των χρηστών σε ομάδες χρηστών της επιλογής τους.

Σε αυτό τον οδηγό ο όρος η-χαρτοφυλάκιο (e-portfolio) θα αφορά **στο τμήμα εκείνο του συνολικού Χαρτοφυλακίου των εκπαιδευόμενων που χρησιμοποιείται για την αξιολόγησή τους στο πλαίσιο της εκπαίδευσης** τους στο Πανεπιστημιακό Κέντρο Επιμόρφωσης (ΠΑΚΕ) ως επιμορφωτές Β' Επιπέδου.

Ο κάθε εκπαιδευόμενος δημιουργεί μια προβολή με την οποία προβάλλει τα στοιχεία του η-χαρτοφυλακίου (e-portfolio) του που αφορούν στην αξιολόγησή του (βλέπε έγγραφα: «Η αξιολόγηση και πιστοποίηση των εκπαιδευόμενων επιμορφωτών στα ΠΑΚΕ» και «Πρακτική άσκηση εκπαιδευόμενων στα ΠΑΚΕ», διαθέσιμα στον «Κεντρικό Ιστότοπο Εκπαίδευσης Επιμορφωτών στα ΠΑΚΕ», <http://b-epipedo2-pake.cti.gr/>) και αποτελούν μέρος του υλικού τεκμηρίωσης της εκπαίδευσής του στο πλαίσιο του προγράμματος. Ο κάθε εκπαιδευόμενος υποχρεούται να δώσει πρόσβαση σε αυτή την προβολή στους διδάσκοντές του και σε αρμόδια στελέχη των υπευθύνων φορέων υλοποίησης της παραπάνω Πράξης.

Τα στοιχεία του η-χαρτοφυλακίου (e-portfolio) μπορούν να είναι είτε αρχεία κειμένου ή παρουσιάσεις, είτε αρχεία html με συνδέσμους προς εξωτερικές σελίδες ή προς αρχεία πολυμέσων σε εξωτερικούς διαδικτυακούς τόπους, όπως το youtube. Προτείνεται να αποφεύγεται η αποθήκευση των αρχείων πολυμέσων στο ίδιο το εργαλείο, δεδομένου των περιορισμών χώρου που υφίστανται, αλλά να ανεβαίνουν τα αρχεία σε διαδικτυακές υπηρεσίες (π.χ. google docs, skydrive, dropbox για κείμενα και παρουσιάσεις, picasa για φωτογραφίες, youtube για video) και να δημιουργούνται μέσα στα αρχεία που ανεβαίνουν στο Mahara οι σχετικοί σύνδεσμοι.

Για τη δημιουργία του χαρτοφυλακίου (π.χ. στην ομαδοποίηση των συνδέσμων) θα απαιτηθεί να δημιουργηθούν αρχεία html. Αυτό μπορεί να γίνει με οποιοδήποτε επεξεργαστή html HTML (π.χ. [MS-Sharepoint designer 2007](#), [kompozer](#), [Seamonkey](#)) ή με το MS-Word ή το Openoffice Writer αποθηκεύοντας τα αρχεία σαν html σελίδες.

Δημιουργία η-Χαρτοφυλακίου

Είσοδος στο Mahara

Πριν δημιουργήσετε το η-Χαρτοφυλάκιο σας (e-portfolio) θα πρέπει να ταυτοποιηθείτε και να εισέλθετε στο Mahara με έναν από τους παρακάτω τρόπους:

- Να εισέλθετε στην τοποθεσία του ΠΑΚΕ σας (βλ. οδηγίες [εδώ](#)), να κάνετε κλικ στο σύνδεσμο «e-portfolio (Mahara)» της δεξιάς στήλης και να κάνετε κλικ στο «Είσοδος/ Κάντε κλικ για να εισέρθετε».
- Να επισκεφτείτε απευθείας το σύνδεσμο: <http://b-epipedo2-pake.cti.gr/mahara> , να κάνετε κλικ στο «Κάντε κλικ για να εισέρθετε» κάτω από το Είσοδος.



Κατόπιν πρέπει να πληκτρολογήσετε το όνομα χρήστη και τον κωδικό που σας έχει αποδοθεί για είσοδο στις υποδομές του Β-επιπέδου και να πατήσετε το πλήκτρο login.

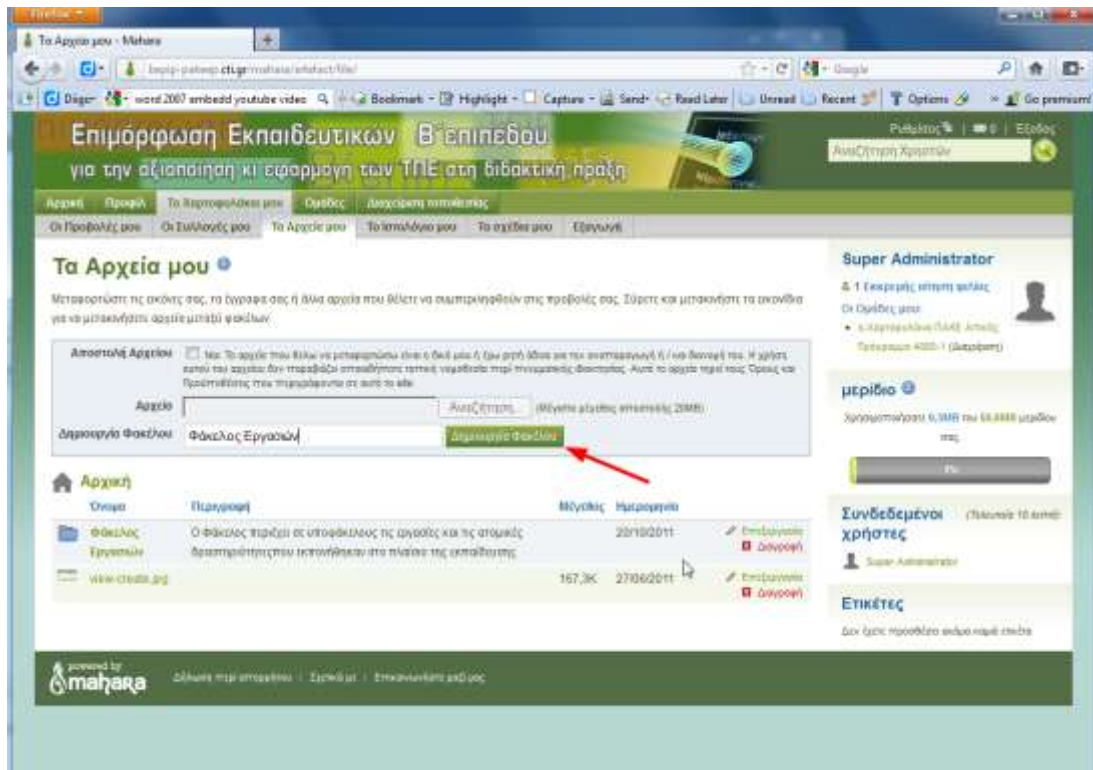


Για να βεβαιωθείτε ότι έχετε εισέλθει στο εργαλείο ελέγξτε ότι βλέπετε το όνομά σας πάνω δεξιά όπως δείχνει η εικόνα:



Στάδιο 1: Προετοιμασία και Οργάνωση των αρχείων σας στο Mahara

1. Στην καρτέλα **Το Χαρτοφυλάκιο μου > Τα αρχεία μου** δημιουργήστε ένα φάκελο με όνομα **Φάκελος Εργασιών**. Δείτε [εδώ](#) τη διαδικασία δημιουργίας φακέλων.



2. Αφού επιλέξετε τον φάκελο που μόλις δημιουργήσατε, **Φάκελος Εργασιών**, δημιουργήστε με τον ίδιο τρόπο υποφάκελους για την κάθε ατομική δραστηριότητα και την κάθε εργασία με ονόματα **Εργασία 1, Εργασία 2, Ατομική Δραστηριότητα 1, Ατομική δραστηριότητα 2** κ.λ.π. Πρέπει να έχετε τουλάχιστον 8 δραστηριότητες και τουλάχιστον 4 εργασίες σύμφωνα με τη διαδικασία αξιολόγησης και πιστοποίησης των εκπαιδευόμενων στα ΠΑΚΕ.



3. Σε ξεχωριστό υποφάκελο με όνομα **Φάκελος Πρακτικής Άσκησης**, θα πρέπει να δημιουργήσετε κατάλληλη δομή φακέλων, με τον ίδιο ακριβώς τρόπο που παρουσιάστηκε στα βήματα 1 και 2, ώστε να αναρτήσετε τα αρχεία που αφορούν στην πρακτική άσκηση.



ΣΗΜΕΙΩΣΗ: Μέσα στο Φάκελο Πρακτικής Άσκησης δημιουργήστε δυο υποφακέλους «Πρακτική στο ΚΣΕ» και «Πρακτική στο Σχολείο» και μέσα σε αυτούς δημιουργήστε ελεύθερα τη δομή που θεωρείτε καλύτερη για να παρουσιάσετε το υλικό που αντιστοιχεί στην παρατήρηση ή/και στη διδασκαλία στα ΚΣΕ και στα Σχολεία.

4. Σε κάθε υποφάκελο εργασίας ή ατομικής δραστηριότητας που δημιουργήσατε αναρτήστε τα σχετικά με αυτή αρχεία. Προτείνεται επίσης να αναρτήσετε, εφόσον χρειάζεται, και ένα αρχείο κειμένου με όνομα **Οδηγίες** στο οποίο να δίνετε συμπληρωματικά στοιχεία για τη χρησιμότητα κάθε αρχείου στο φάκελο.



5. Αν πρόκειται για μεγάλα αρχεία ή αρχεία που μπορούν να ομαδοποιηθούν λογικά π.χ. αφορούν στο ίδιο σχέδιο μαθήματος, **προτείνεται να συμπίεζονται** σε ένα .zip αρχείο.
6. Αναρτήστε επίσης εδώ και τα αρχεία τύπου .html που θα δημιουργήσετε στα δυο επόμενα στάδια.

Στάδιο 2: Προετοιμασία αρχείου συνδέσμων προς το ιστολόγιό σας (blog).

Στο στάδιο αυτό θα δημιουργήσετε ένα αρχείο HTML με τους συνδέσμους που παραπέμπουν στο ιστολόγιο ή τα ιστολόγιά σας και τις σχετικές δημοσιεύσεις.

1. Με έναν κειμενογράφο HTML (π.χ. [MS-Sharepoint designer 2007](#), [kompozer](#), [Seamonkey](#) ή ακόμα και με το MS-Word αποθηκεύοντας ως html), δημιουργήστε ένα αρχείο html π.χ. με όνομα **myblog.html** που να περιέχει τον σύνδεσμο προς το ιστολόγιο σας (blog). Συνιστάται να μην βάλετε εικόνες ή άλλα αντικείμενα, καθώς θα απαιτηθεί ειδικός χειρισμός στο Mahara για να επιδειχθούν (είναι εκτός του σκοπού αυτού του οδηγού).

- Μπορείτε να ακολουθήσετε το συνημμένο παράδειγμα και να αλλάξετε τους υπερσυνδέσμους με τους δικούς σας. Μπορείτε επίσης να προσθέσετε οποιαδήποτε επιπλέον πληροφορία κρίνετε απαραίτητη.

Δείτε το παρακάτω **παράδειγμα** κειμένου για το αρχείο συνδέσμων (myblog.html):

«

Το blog μου βρίσκεται στη διεύθυνση

<http://blogs.sch.gr/>

»



Τέλος, αναρτήστε το αρχείο στην περιοχή των αρχείων σας στο Mahara.

Δείτε [εδώ](#) πως μπορείτε να ανεβάσετε αρχεία στην περιοχή των αρχείων σας στο Mahara.

Στάδιο 3: Δημιουργία Αρχείου Περιεχομένων για το χαρτοφυλάκιο σας

Στο στάδιο αυτό θα δημιουργήσετε ένα αρχείο HTML το οποίο θα παρουσιάζει τα περιεχόμενα του χαρτοφυλακίου σας. Αυτό κρίνεται απαραίτητο, ώστε ο επισκέπτης της προβολής να έχει μια συνολική εικόνα του e-portfolio και να κατευθύνεται προς τα στοιχεία που επιθυμεί να προσπελάσει.

1. Με έναν κειμενογράφο HTML (π.χ. MS-Sharepoint designer 2007, kompozer, Seamonkey ή ακόμα και με το MS-Word αποθηκεύοντας ως html), δημιουργήστε ένα αρχείο html π.χ. με όνομα **Περιεχόμενα.html** που να περιέχει μια περιγραφή των στοιχείων του χαρτοφυλακίου σας. Θα πρέπει να έχει κατ' ελάχιστον τους τίτλους των εργασιών και τους διδάσκοντες που τις επέβλεψαν. Επίσης θα πρέπει να παραπέμπει στον αντίστοιχο φάκελο. Συνίσταται να μην βάλετε εικόνες ή άλλα αντικείμενα, καθώς θα απαιτηθεί ειδικός χειρισμός στο Mahara για να επιδειχθούν (είναι εκτός του σκοπού αυτού του οδηγού).

Δείτε ένα παράδειγμα παρακάτω για το πώς θα μπορούσε να είναι η μορφή του αρχείου των περιεχομένων. Μπορείτε επίσης να προσθέσετε οποιαδήποτε επιπλέον πληροφορία κρίνετε απαραίτητη.

Παράδειγμα αρχείου: Περιεχόμενα.html

«Ιστολόγιο (βλ. μεσαία στήλη)

Πρόκειται για το ιστολόγιο σχετικά με..... που δημιουργήθηκε στις

Ατομικές Δραστηριότητες (βλ. φακέλους εργασιών στη δεξιά στήλη)

1. Ατομική Δραστηριότητα 1: Εκπονήθηκε στο πλαίσιο της ενότητας και αφορά σε.....Επιβλέπων/ουσα ήταν ο/η..... Ημερομηνία εκπόνησης:
2. Ατομική Δραστηριότητα 2: Εκπονήθηκε.....
3.
4.

Εργασίες (βλ. φακέλους Ατομικών Δραστηριοτήτων στη δεξιά στήλη)

1. Εργασία 1: Εκπονήθηκε στο πλαίσιο της ενότητας και αφορά σε.....Επιβλέπων/ουσα ήταν ο/η..... Ημερομηνία εκπόνησης:
2. Εργασία 2:

3.

4.

Φάκελος Πρακτικής (βλ. φάκελο Πρακτικής Άσκησης στη δεξιά στήλη)

Περιέχει Τα αρχικά σενάρια εκκίνησης και το συνοδευτικό υλικό για την διδασκαλία στο ΚΣΕ και το Σχολείο και την αποτύπωση της παρατήρησης,

»

2. Ανεβάστε αυτό το αρχείο στην περιοχή των αρχείων σας. Δείτε [εδώ](#) πως μπορείτε να ανεβάσετε αρχεία στην περιοχή των αρχείων σας στο Mahara.

Στάδιο 4: Δημιουργία προβολής στο Mahara - Υποβολή του η-Χαρτοφυλακίου σας

Στο Στάδιο 4 θα δημιουργήσετε μια προβολή προκειμένου να επιδείξετε στους εκπαιδευτές σας και την ομάδα του έργου το Χαρτοφυλάκίό σας.

Η δημιουργία της προβολής γίνεται με τη χρήση του αντίστοιχου Οδηγού Δημιουργίας Προβολών, ο οποίος έχει τρία επίπεδα:

1. Διαμόρφωση περιεχομένου: περιγράφεται στα βήματα 1-9 παρακάτω
2. Διαμόρφωση τίτλου και περιγραφής: περιγράφεται στο βήμα 10 παρακάτω
3. Διαμόρφωση πρόσβασης: περιγράφεται στα βήματα 11-16 παρακάτω

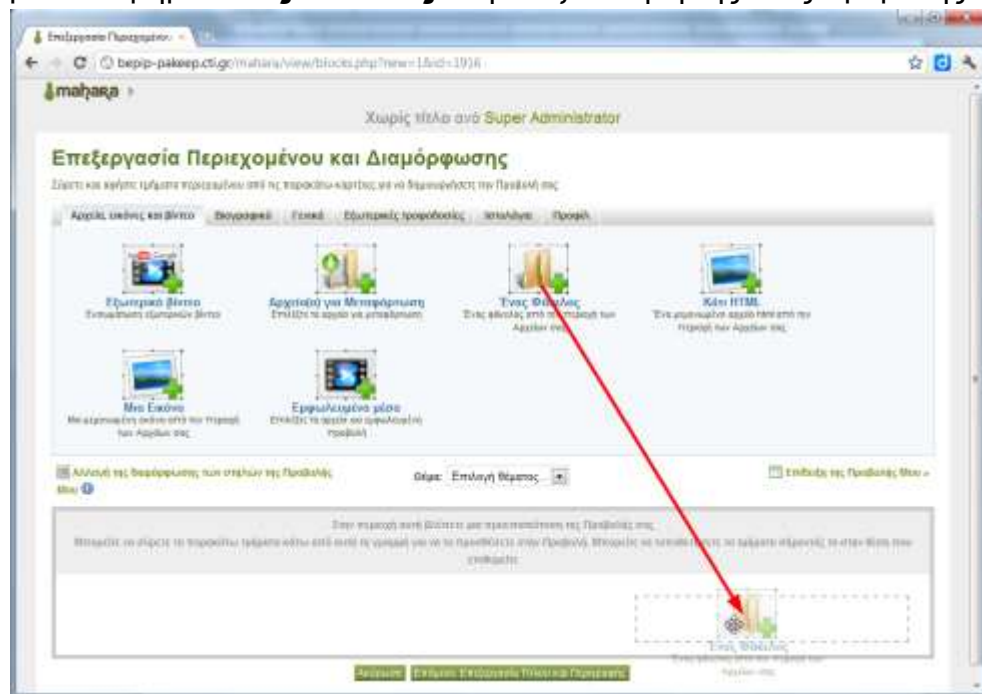
Βήματα

ΕΠΕΞΕΡΓΑΣΙΑ ΠΕΡΙΕΧΟΜΕΝΟΥ ΚΑΙ ΔΙΑΜΟΡΦΩΣΗΣ

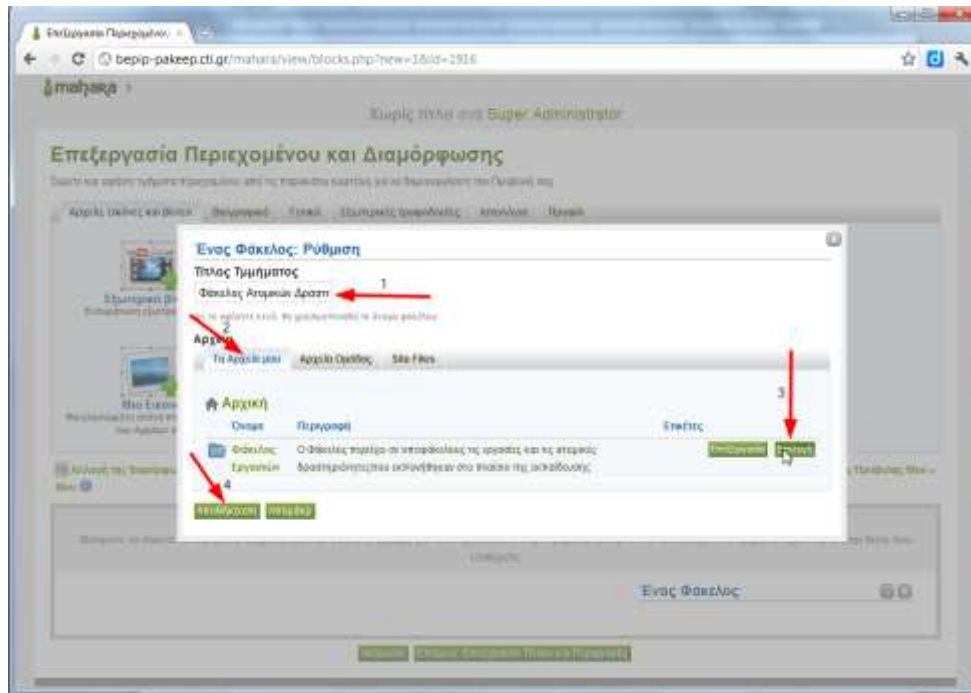
1. Αφού εισέλθετε στο Mahara όπως περιγράφεται στην ενότητα «Είσοδος στο Mahara», κάντε κλικ στην καρτέλα **Το Χαρτοφυλάκιο μου > Οι Προβολές μου** και πατήστε το πλήκτρο **«Δημιουργία Προβολής»**. Ξεκινάει ένας οδηγός δημιουργίας προβολών.



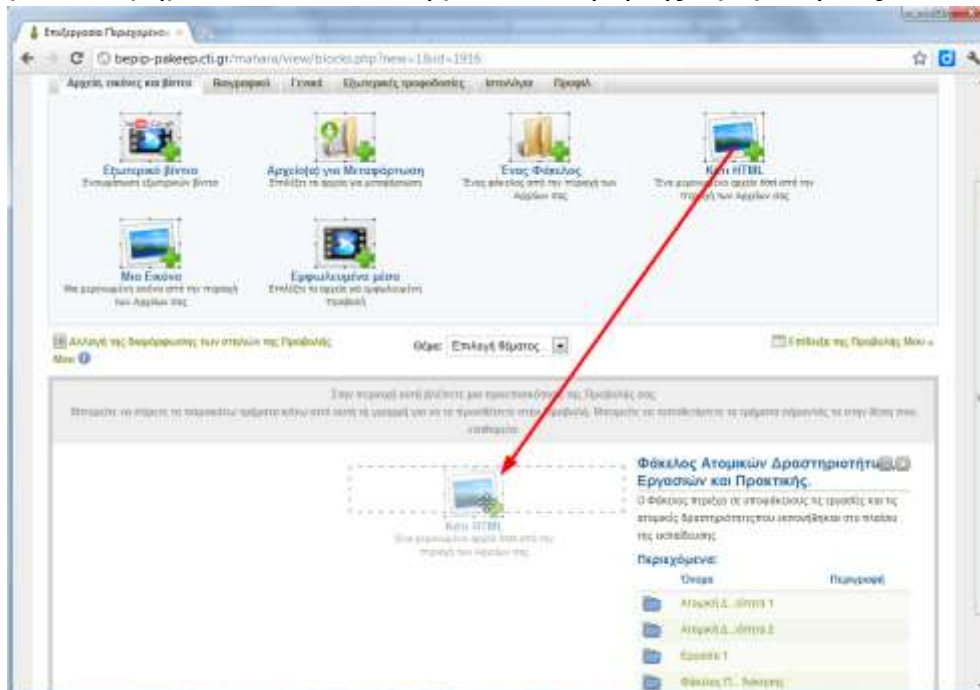
2. Σύρετε το τμήμα **Ένας Φάκελος** στην δεξιά στήλη της νέας προβολής.



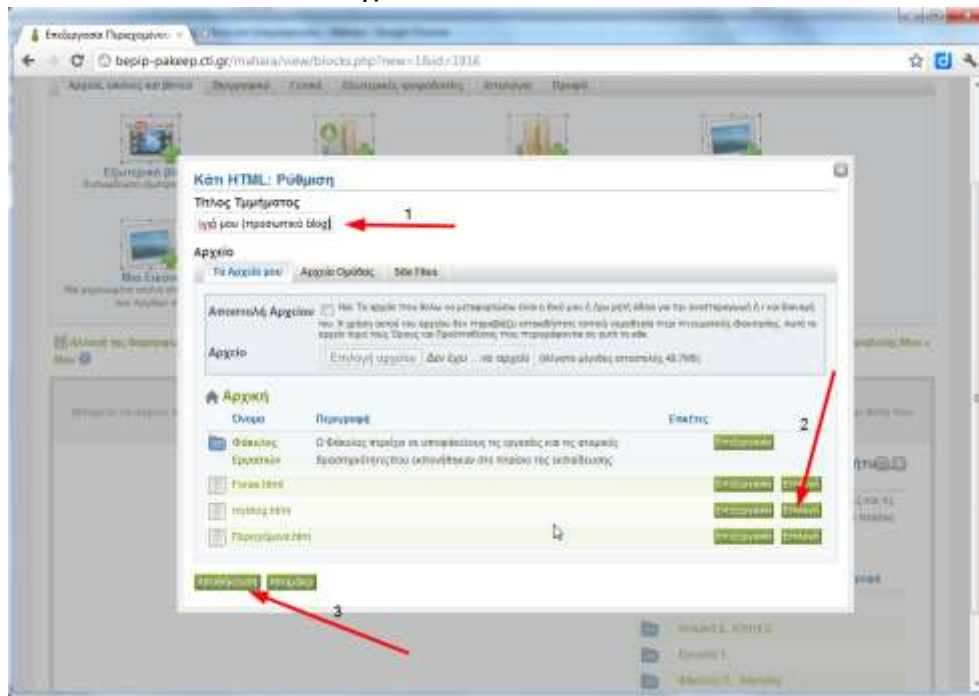
3. Δώστε όνομα στο Τμήμα: **Φάκελος Ατομικών Δραστηριοτήτων, Εργασιών και Πρακτικής.**
4. Επιλέξτε από την καρτέλα **Τα αρχεία μου** το **Φάκελο Εργασιών** που δημιουργήσατε στο Στάδιο 1 και πατήστε το πλήκτρο **Επιλογή**. Κατόπιν πατήστε το πλήκτρο **Αποθήκευση**.



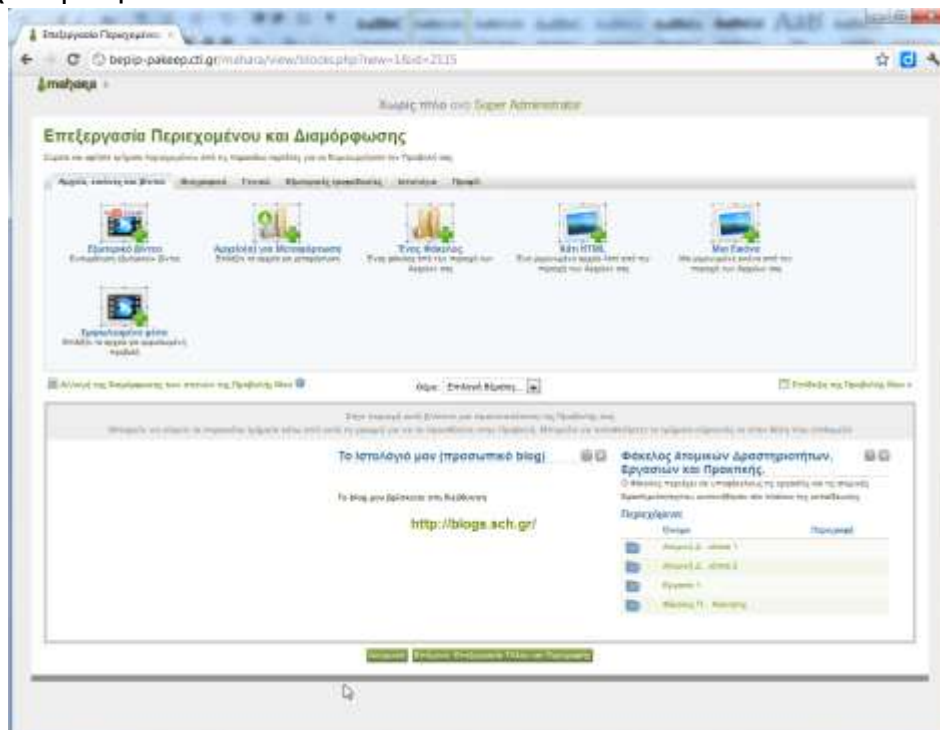
5. Σύρετε το τμήμα **Κάτι HTML** στη μεσαία στήλη της προβολής σας.



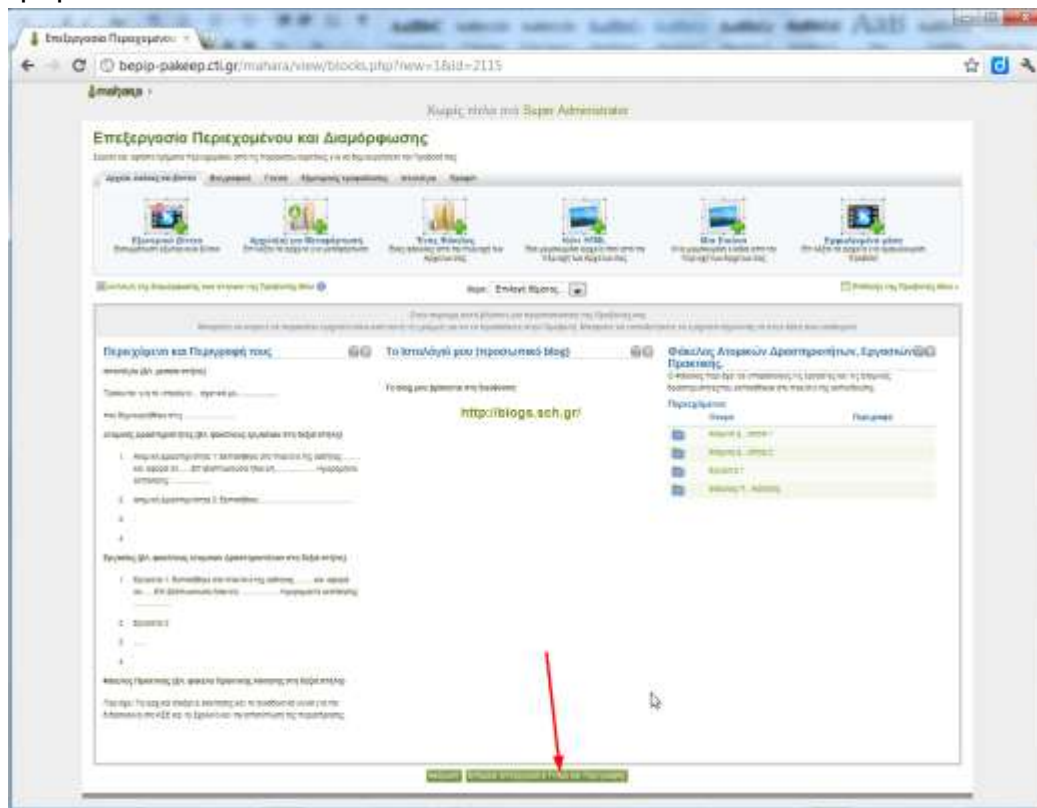
6. Στον Τίτλο Τμήματος γράψτε **Το Ιστολόγιό μου (προσωπικό blog)**, από την καρτέλα **Τα Αρχεία μου** επιλέξτε το αρχείο **myblog.html** που δημιουργήσατε στο **Στάδιο 2** αυτού του οδηγού.



7. Πατήστε **Αποθήκευση**. Θα πρέπει η προβολή σας να μοιάζει με αυτή που δείχνει η παρακάτω εικόνα.



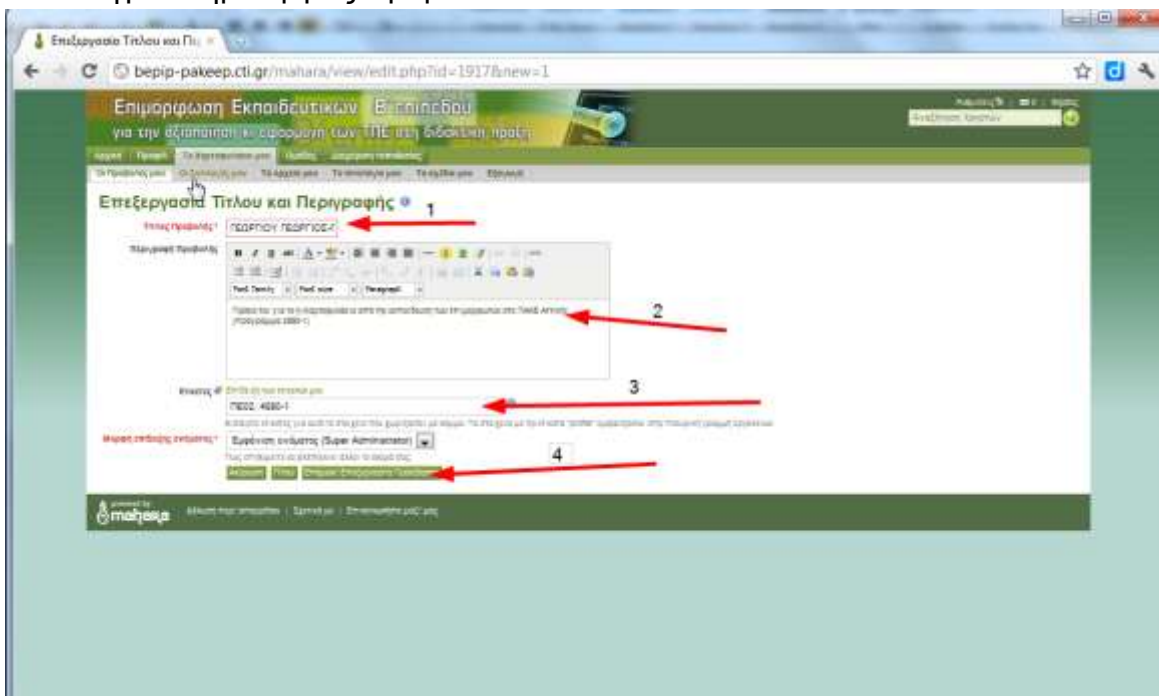
8. Επαναλάβετε το προηγούμενο βήμα για να δείξετε τα περιεχόμενα του η-Χαρτοφυλακίου (e-portfolio) χρησιμοποιώντας το τμήμα **Κάτι HTML**. Δώστε στο τμήμα τίτλο **Περιεχόμενα και περιγραφή τους** και επιλέξτε το αρχείο **Περιεχόμενα.html** από την περιοχή των αρχείων σας (καρτέλα **Τα αρχεία μου**) που προετοιμάσατε στο **Στάδιο 3** αυτού του οδηγού.
9. Πατήστε το πλήκτρο **Επόμενο: Επεξεργασία Τίτλου και Περιγραφής** προκειμένου να περάσετε στο δεύτερο βήμα του Οδηγού Δημιουργίας Προβολών.



ΕΠΕΡΓΑΣΙΑ ΤΙΤΛΟΥ ΚΑΙ ΠΕΡΙΓΡΑΦΗΣ

10. Στο πεδίο **Τίτλος Προβολής** γράψτε με κεφαλαία γράμματα τον τίτλο της προβολής. Αυτός θα πρέπει να έχει τη μορφή **<ΕΠΩΝΥΜΟ & ΟΝΟΜΑ>-<ΕΙΔΙΚΟΤΗΤΑ>-<ΠΑΚΕ>-<ΠΡΟΓΡΑΜΜΑ>**, π.χ. ΓΕΩΡΓΙΟΣ ΓΕΩΡΓΙΟΥ-ΠΕ02-ΠΑΚΕ ΑΤΤΙΚΗΣ-4880-1. Στην περιγραφή καλό είναι να γράψετε σε τι αφορά αυτή η προβολή, π.χ. «Πρόκειται για το η-Χαρτοφυλάκιο από την εκπαίδευση των επιμορφωτών στο ΠΑΚΕ Αττικής (πρόγραμμα 4880-1)». Στις **ετικέτες** προσθέστε κατ' ελάχιστον τον **αριθμό του προγράμματος και την ειδικότητα (χωριζόμενα με κομμα)**, π.χ. ΠΕ02, 4880-1. Τέλος πατήστε το πλήκτρο **Επόμενο:**

Επεξεργασία πρόσβασης για να προχωρήσετε στο τρίτο και τελευταίο βήμα του Οδηγού Δημιουργίας Προβολών.



ΕΠΕΞΕΡΓΑΣΙΑ ΠΡΟΣΒΑΣΗΣ

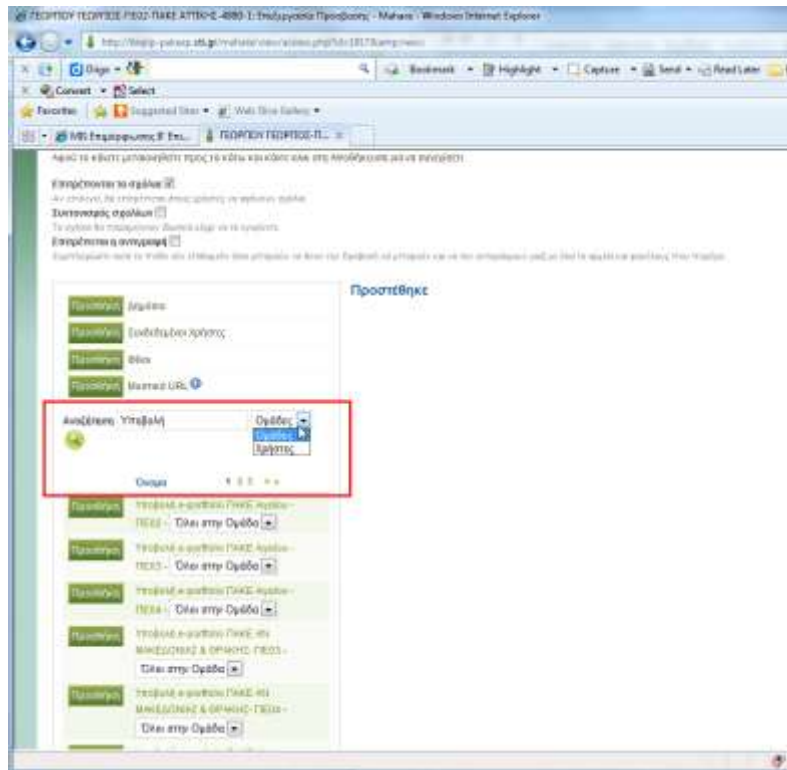
11. Για το κάθε ΠΑΚΕ υπάρχει **μια ομάδα για την κάθε ειδικότητα** που εκπαιδεύεται εκεί, στην οποία περιλαμβάνονται οι διδάσκοντες, τα στελέχη του ΠΑΚΕ και στελέχη των φορέων υλοποίησης του έργου της επιμόρφωσης.

Τα ονόματα των ομάδων είναι της μορφής:

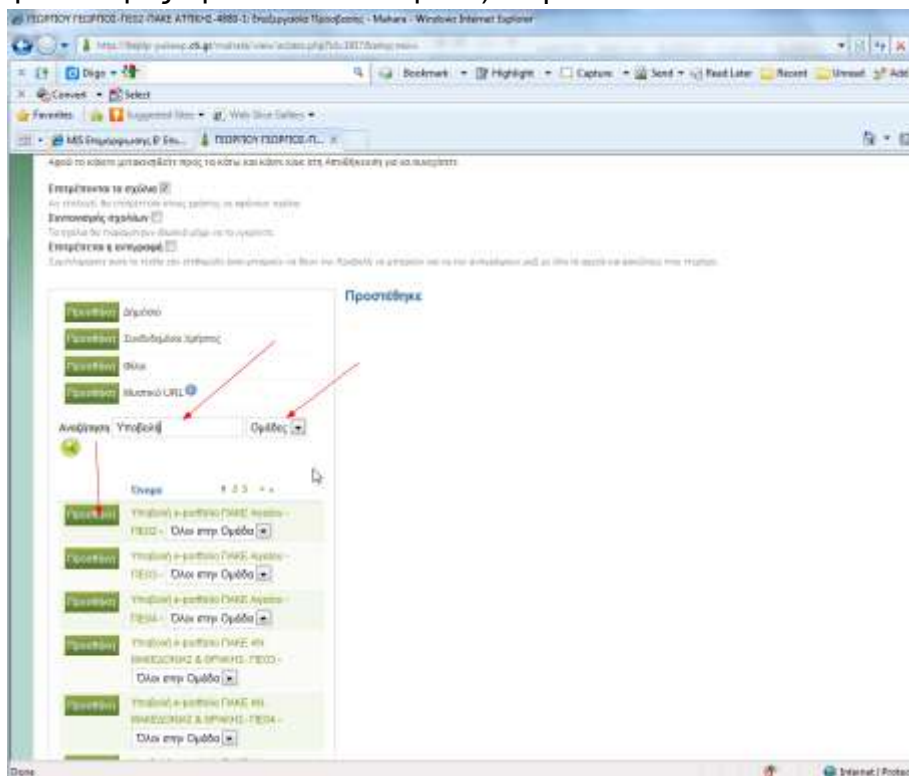
Υποβολή e-portfolio ΠΑΚΕ <όνομα ΠΑΚΕ> - <Ειδικότητα>,
π.χ. «Υποβολή e-portfolio ΠΑΚΕ Αττικής – ΠΕ02», «Υποβολή ΠΑΚΕ Κ. & Δ. Μακεδονίας – ΠΕ19»

Αναζητήστε με το εργαλείο αναζήτησης την ομάδα στην οποία πρέπει να δώσετε πρόσβαση. Για παράδειγμα αν εκπαιδεύεστε στο ΠΑΚΕ Αιγαίου και η ειδικότητά σας είναι ΠΕ02 θα πρέπει να υποβάλλετε την προβολή σας στην ομάδα: «Υποβολή e-portfolio ΠΑΚΕ Αιγαίου - ΠΕ02».

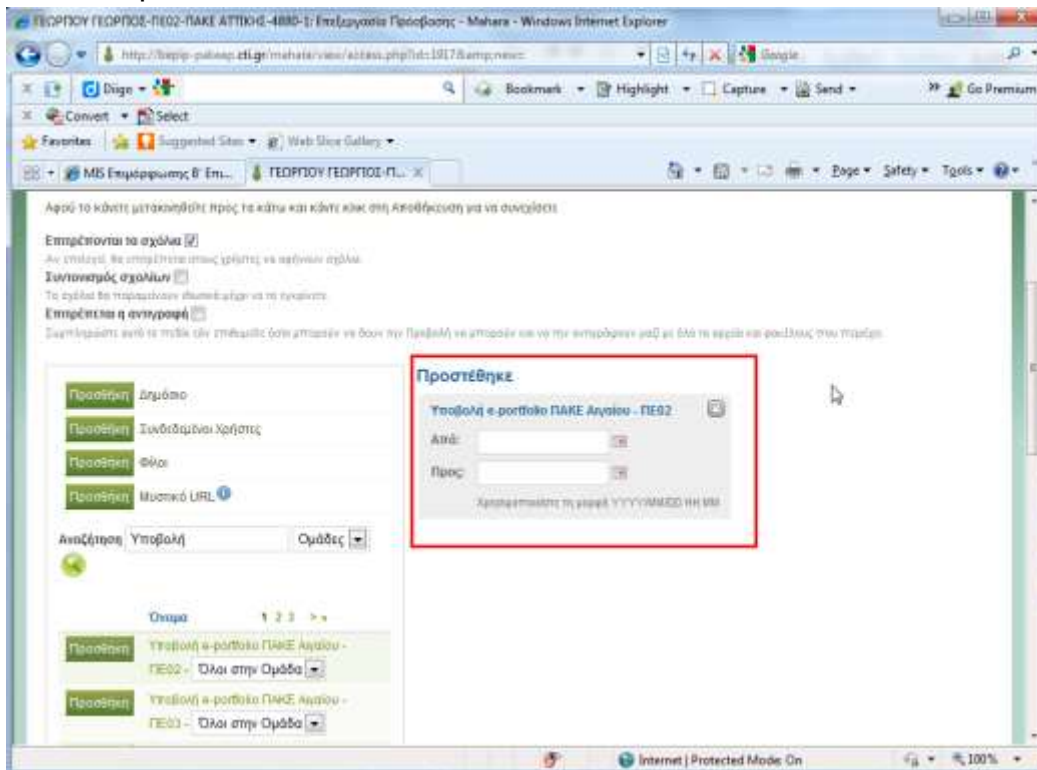
Στο πλαίσιο «Αναζήτηση» γράψτε τον όρο «Υποβολή e-portfolio» και στη λίστα δίπλα του βεβαιωθείτε ότι αναζητείτε στις Ομάδες. Πατήστε το εικονίδιο της αναζήτησης και θα δείτε λίστα με τις ομάδες στις οποίες μπορείτε να υποβάλετε το Χαρτοφυλάκιό σας.



12. Πατήστε το Πλήκτρο **Προσθήκη** δίπλα από το όνομα της ομάδας (μπορείτε και σε περισσότερες εφθσον το επιθυμείτε) στην οποία θέλετε να δώσετε πρόσβαση.



13. Βεβαιωθείτε ότι η ομάδα εμφανίζεται κάτω από το **Προστέθηκε** όπως δείχνει η εικόνα παρακάτω.



14. Πατήστε το πλήκτρο **Αποθήκευση** προκειμένου να ολοκληρωθεί ο οδηγός δημιουργίας προβολών.

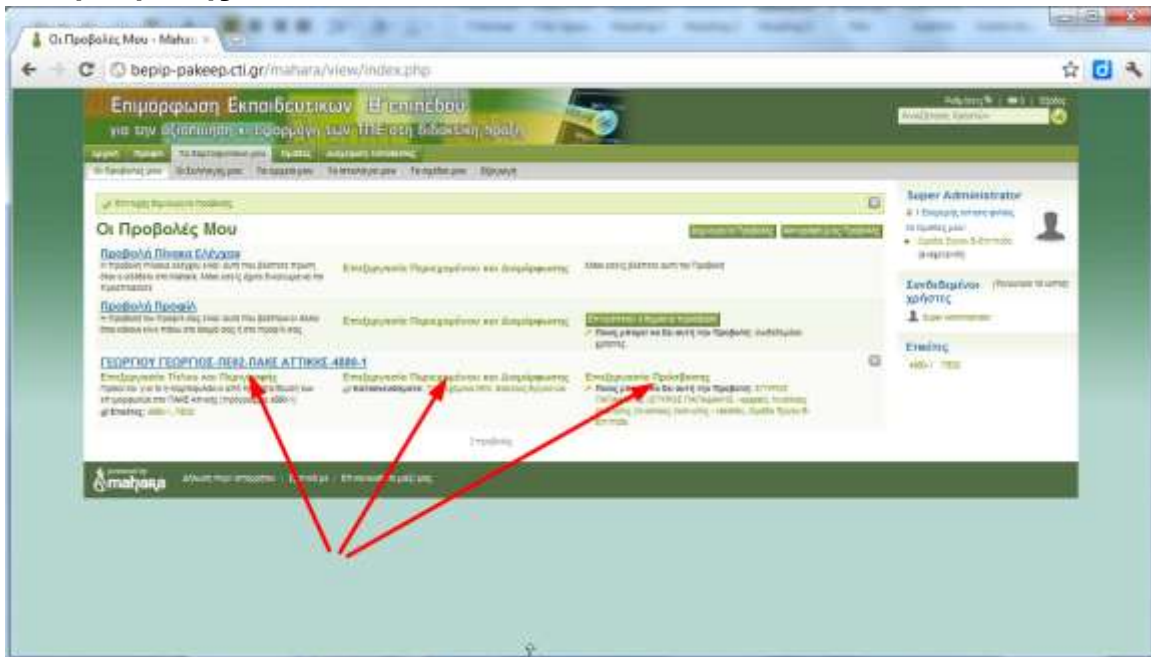
Επεξεργασία Προβολής η-Χαρτοφυλακίου

Οποιαδήποτε χρονική στιγμή μπορείτε να επεξεργαστείτε την προβολή σας. Αυτό μπορεί να γίνει με διαφορετικούς τρόπους. Ο προτεινόμενος τρόπος είναι:

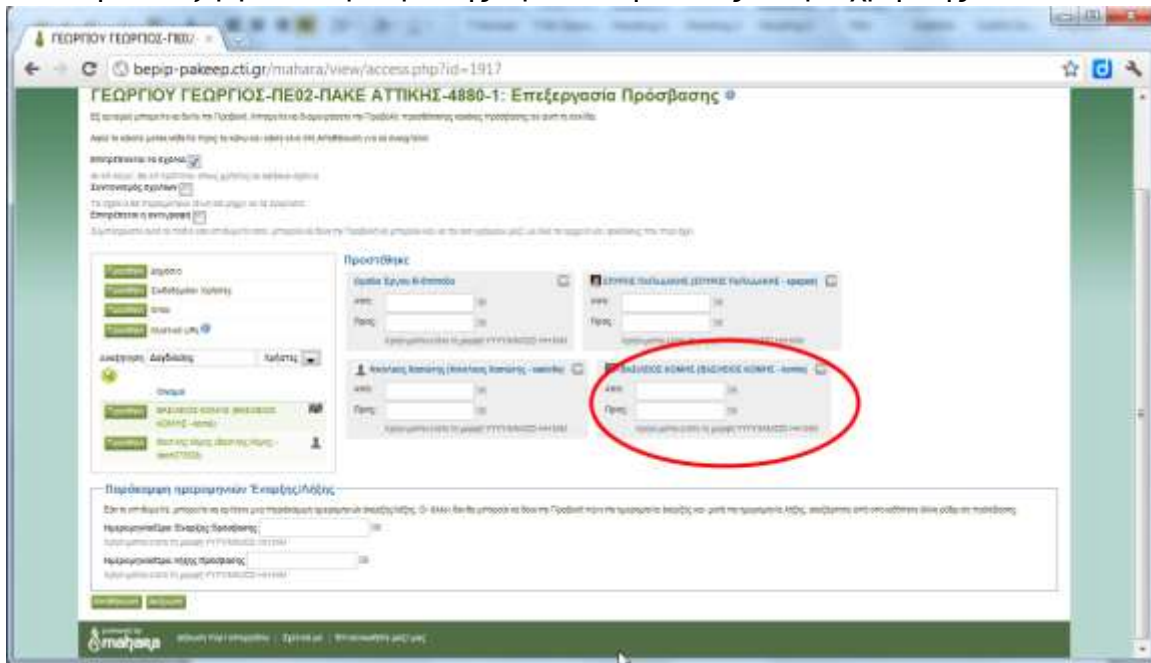
1. Από το Χαρτοφυλακίό σας επιλέξτε **οι Προβολές μου**.



2. Στην προβολή που θέλετε να τροποποιήσετε επιλέξτε **Επεξεργασία Τίτλου και Περιγραφής**, **Επεξεργασία Περιεχομένου και Διαμόρφωσης** ή **Επεξεργασία Πρόσβασης**.



3. Κάθε μια από τις παραπάνω επιλογές θα σας οδηγήσει στο αντίστοιχο βήμα του οδηγού δημιουργίας προβολών.
4. Κάντε τις απαιτούμενες αλλαγές με όμοιο τρόπο, όπως κατά τη δημιουργία της προβολής και πατήστε το πλήκτρο **Έγινε** (ή το **Αποθήκευση**) για να αποθηκευτούν οι αλλαγές. Για παράδειγμα στην εικόνα παρακάτω φαίνεται ότι στην Επεξεργασία Πρόσβασης προστέθηκε ένας ακόμα χρήστης.



Δείτε [εδώ](#) ειδικότερες οδηγίες για την τροποποίηση μια προβολής.



Ευρωπαϊκή Ένωση
Ευρωπαϊκό Κοινωνικό Ταμείο



ΕΠΙΧΕΙΡΗΣΙΑΚΟ ΠΡΟΓΡΑΜΜΑ
ΕΚΠΑΙΔΕΥΣΗ ΚΑΙ ΔΙΑ ΒΙΟΥ ΜΑΘΗΣΗ
επένδυση στην κοινωνία της γνώσης

ΥΠΟΥΡΓΕΙΟ ΠΑΙΔΕΙΑΣ, ΔΙΑ ΒΙΟΥ ΜΑΘΗΣΗΣ ΚΑΙ ΘΡΗΣΚΕΥΜΑΤΩΝ
ΕΙΔΙΚΗ ΥΠΗΡΕΣΙΑ ΔΙΑΧΕΙΡΙΣΗΣ

Με τη συγχρηματοδότηση της Ελλάδας και της Ευρωπαϊκής Ένωσης



ΕΣΠΑ
2007-2013
Επένδυση για τη γνώση
ΕΥΡΩΠΑΪΚΟ ΚΟΙΝΩΝΙΚΟ ΤΑΜΕΙΟ