

ΚΕΦΑΛΑΙΟ 3^ο

Ερωτήσεις κυκλοφορικού συστήματος

- 1) Τι είναι το κυκλοφορικό σύστημα ;
- 2) Από ποια μέρη αποτελείται το κυκλοφορικό σύστημα και ποιος ο ρόλος του;
- 3) Περιγράψτε το σχήμα και την ανατομική θέση της καρδιάς.
- 4) Περιγράψτε το εσωτερικό της καρδιάς
- 5) Πόσες, ποιες και που ακριβώς βρίσκονται οι βαλβίδες που συναντούμε στην καρδιά και στα αγγεία που βρίσκονται στο εσωτερικό της;
- 6) Η καρδιά εσωτερικά χωρίζεται με ένα διάφραγμα σε τέσσερις κοιλότητες Σ-Λ
- 7) Το διάφραγμα που χωρίζει τους δύο κόλπους της καρδιάς λέγεται μεσοκολπικό διάφραγμα. (1^ο Θέμα 2010)
- 8) Η εσωτερική στιβάδα των μεγάλων αρτηριών των κάτω άκρων αναδιπλώνεται και σχηματίζει βαλβίδες. (Σ-Λ Θέμα 2018)
- 9) Ποιες είναι οι μηνοειδείς βαλβίδες που βρίσκονται και ποιος ο ρόλος τους;
- 10) Η μιτροειδής βαλβίδα φράζει το δεξιό κολποκοιλιακό
- 11) στόμιο της καρδιάς. Σ-Λ (1^ο Θέμα 2011)
- 12) Η τριγλώχινα βαλβίδα φράζει το αριστερό κολποκοιλιακό στόμιο Σ-Λ (1^ο Θέμα 2014)
- 13) Το αριστερό κολποκοιλιακό στόμιο φράσσεται από από τη μιτροειδή βαλβίδα(Σ-Λ 1^ο Θέμα 2017)
- 14) Περιγράψτε τον τρόπο με τον οποίο λειτουργεί η καρδιά.
- 15) Με ποιο τρόπο ρυθμίζεται η καρδιακή λειτουργία;
- 16) Τι είναι ,που βρίσκεται και ποιο ρόλο επιτελεί ο φλεβόκομβος;
- 17) Ο φλεβόκομβος είναι ατρακτοειδής σχηματισμός και
- 18) βρίσκεται στο δεξιό κόλπο της καρδιάς. Σ-Λ(1^ο Θέμα 2012)
- 19) Πόσες και ποιες κατηγορίες αγγείων γνωρίζετε;
- 20) Οι αρτηρίες φέρνουν το οξυγονωμένο αίμα σε κάθε κύτταρο του σώματος Σ-Λ
(1^ο Θέμα 2013)
- 21) Από πού ξεκινούν οι αρτηρίες , πού καταλήγουν και ποιος ο ρόλος τους;
- 22) Ποια αγγεία τροφοδοτούν με αίμα τα τοιχώματα της καρδιάς και από πού εκφύονται αυτά; Να περιγράψετε, το ξεχωριστό

φλεβικό δίκτυο της καρδιάς, μέσω του οποίου το αίμα επιστρέφει στον δεξιό κόλπο (**3^ο Θέμα 2018**)

- 23)** Οι βρογχικές αρτηρίες μεταφέρουν αρτηριακό αίμα Σ-Λ (**1^ο Θέμα 2014**)
- 24)** Περιγράψτε: α) τον εσωτερικό χιτώνα. β) τον μέσο και γ) τον έξω χιτώνα των αρτηριών.
- 25)** Από πού ξεκινούν οι φλέβες, πού καταλήγουν και ποιος ο ρόλος τους;
- 26)** Περιγράψτε: α) την εσωτερική στιβάδα. β) την μέση και γ) την έξω στιβάδα των φλεβών
- 27)** Ποιος ο σκοπός του σχηματισμού βαλβίδων στις φλέβες των κάτω άκρων; (**4^ο Θέμα 2013**)
- 28)** Τι γνωρίζετε για τα τριχοειδή ;(όλο το κείμενο)
- 29)** Τι είναι τα κολποειδή τριχοειδή;
- 30)** Τι είναι τα πυλαία συστήματα;
- 31)** Στα πυλαία συστήματα, τα τριχοειδή αγγεία ενώνουν αρτηρίες με φλέβες Σ—Λ (**ΘΕΜΑ 2019**)
- 32)** Διαφορές αρτηριών φλεβών
- 33)** Περιγράψτε το αρτηριακό σύστημα της μικρής κυκλοφορίας (προσοχή την εξαίρεση!!!!)
- 34)** Από πού ξεκινά και πού καταλήγει το αρτηριακό σύστημα της μεγάλης κυκλοφορίας;
- 35)** Να αναφέρετε ονομαστικά 5 κλάδους της κοιλιακής αορτής (**2^ο Θέμα 2017**)
- 36)** Από ποια καρδιακή κοιλότητα εκφύεται η αορτή και σε ποια μέρη διακρίνεται; (**2^ο Θέμα 2009**)
- 37)** Να αναφέρετε ονομαστικά τους 3 κλάδους που εκφύονται από το αορτικό τόξο (**2^ο Θέμα 2014**)
- 38)** Αντιστοίχιση σε ποια μέρη δίνει αίμα η κάθε αρτηρία(**1^ο Θέμα 2015**)
- 39)** Να αναφέρετε, ονομαστικά, τους κλάδους που δίνει η κατιούσα θωρακική αορτή. (**2^ο Θέμα 2012**)
- 40)** Από πού ξεκινά και πού καταλήγει το φλεβικό σύστημα της μικρής κυκλοφορίας και ποια αγγεία συμμετέχουν ; περιγράψτε την (προσοχή και εδώ στην εξαίρεση)
- 41)** Σε ποια κοιλότητα της καρδιάς και με ποια αγγεία επιστρέφει το φλεβικό αίμα στην καρδιά;
- 42)** Ποιος ο ρόλος του φλεβικού συστήματος της μεγάλης κυκλοφορίας;

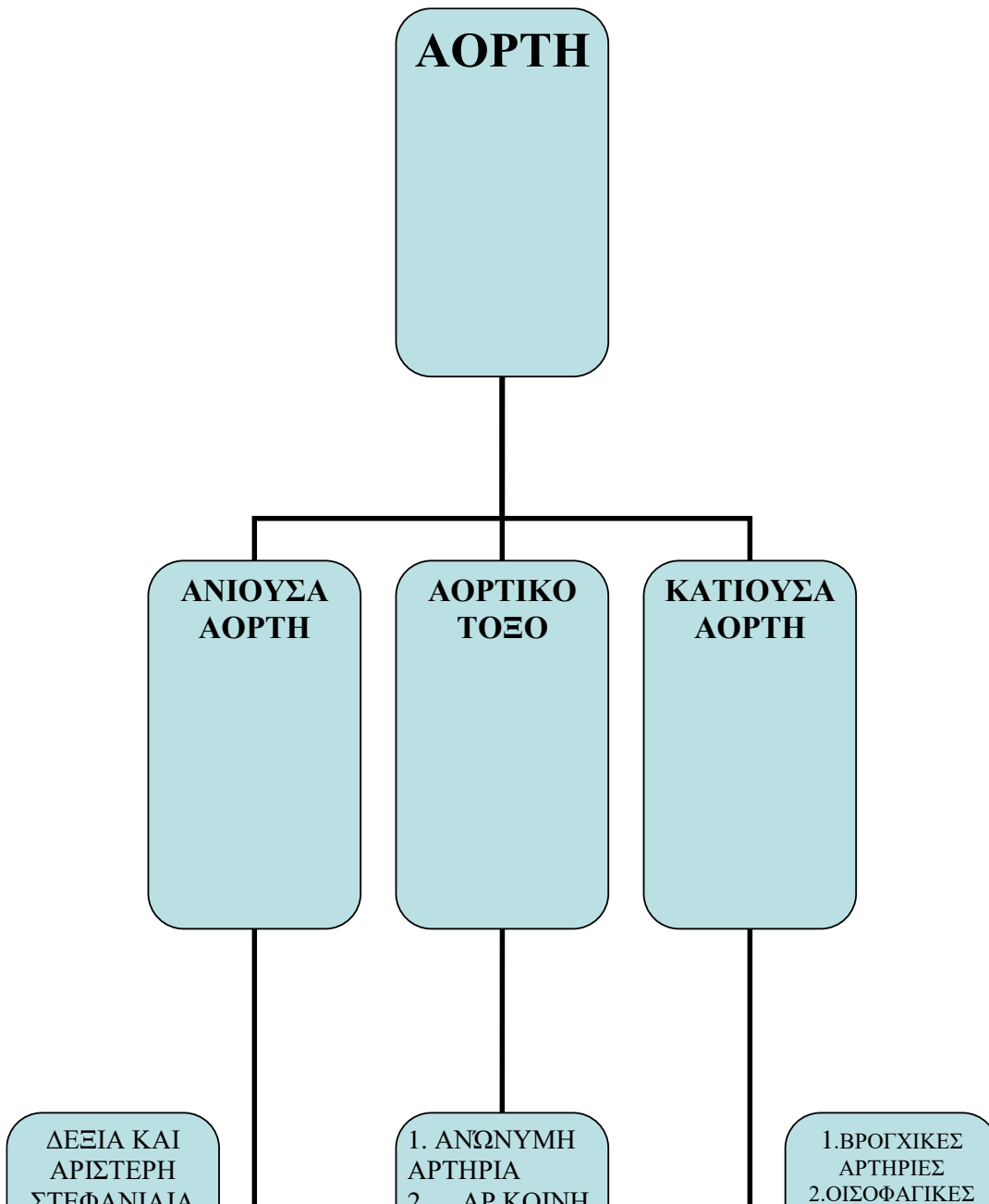
- 43) Πώς πορεύονται οι φλέβες σε σχέση με τις αρτηρίες στο φλεβικό σύστημα της μεγάλης κυκλοφορίας;
- 44) Το φλεβικό σύστημα της καρδιάς συνδέεται με το φλεβικό σύστημα της μεγάλης κυκλοφορίας;
- 45) Από ποια μέρη του σώματος δέχεται αίμα η άνω κοίλη φλέβα; **(Θέμα 2016)**
- 46) Από ποια μέρη του σώματος δέχεται αίμα η ανώνυμη φλέβα και πού εκβάλλει;
- 47) Από ποια μέρη του σώματος δέχεται αίμα η άζυγος φλέβα και πού εκβάλλει;
- 48) Από ποια μέρη του σώματος δέχεται αίμα η κάτω κοίλη φλέβα;
- 49) Ποιες φλέβες του πεπτικού συστήματος σχηματίζουν την πυλαία φλέβα; **(3^ο Θέμα 2011)**
- 50) Ποια αγγεία σχηματίζουν οι φλέβες των κάτω άκρων και πού εκβάλλουν;
- 51) Ποια αγγεία σχηματίζουν οι φλέβες της μικρής πυέλου;
- 52) Από ποια αγγεία σχηματίζονται οι κοινές λαγόνιες φλέβες και πού εκβάλλουν;
- 53) Να γράψετε στο τετράδιό σας τους αριθμούς 1, 2, 3, 4 από τη στήλη Α και, δίπλα, ένα από τα γράμματα α, β, γ, δ, ε της στήλης Β, που δίνει τη σωστή αντιστοίχιση. Σημειώνεται ότι ένα γράμμα από τη στήλη Β θα περισσέψει. **(ΘΕΜΑ 2019)**

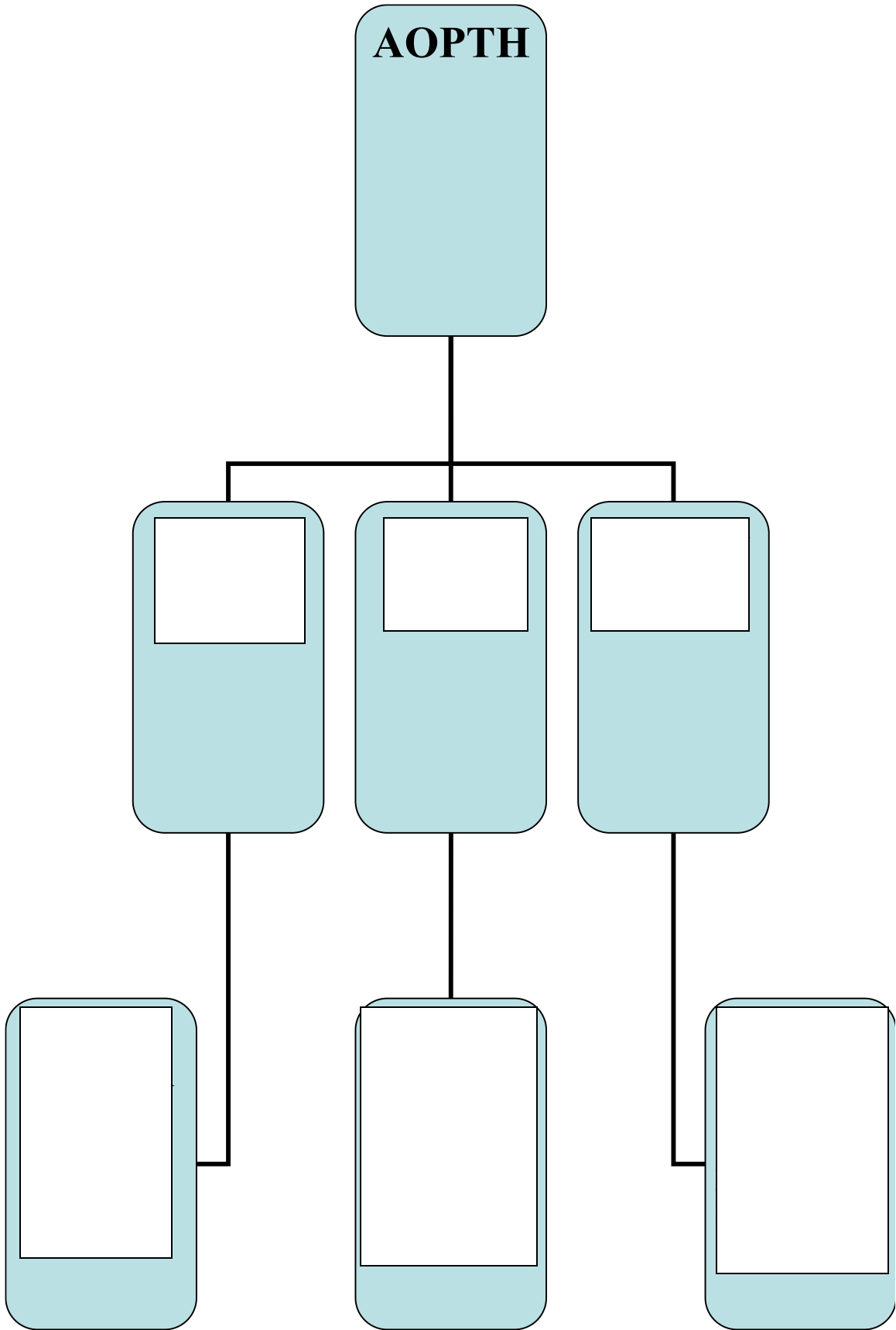
ΣΤΗΛΗ Α Κοιλότητες της καρδιάς	ΣΤΗΛΗ Β Αγγεία
1. Δεξιός κόλπος	α. Αορτή
2. Δεξιά κοιλία	β. Στεφανιαίες αρτηρίες
3. Αριστερός κόλπος	γ. Πνευμονική αρτηρία
4. Αριστερή κοιλία	δ. Πνευμονικές φλέβες
	ε. Άνω και κάτω κοίλη φλέβα

54) κάντε τις παρακάτω αντιστοιχίσεις: (1^ο Θέμα 2015)

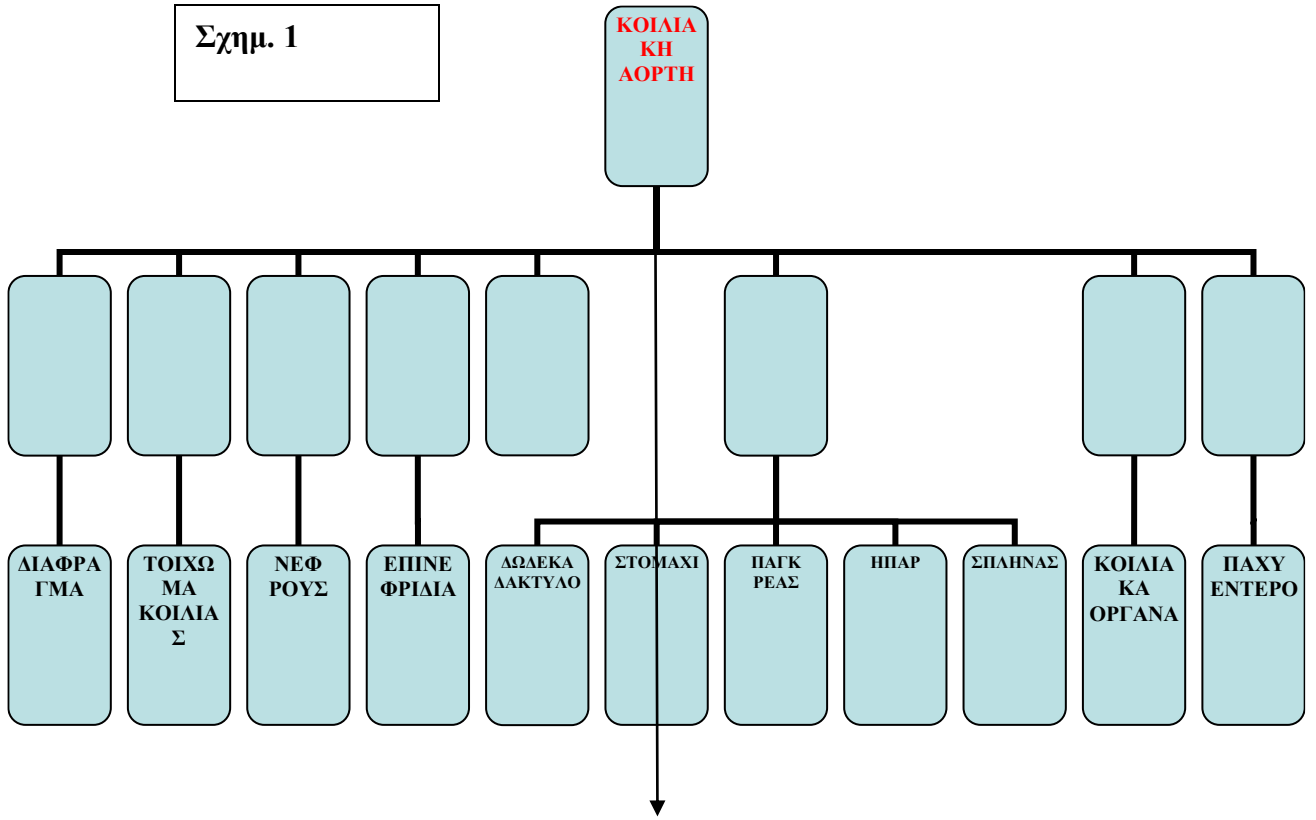
ΣΤΗΛΗ Α		ΣΤΗΛΗ Β	
1.	Στεφανιαίες αρτηρίες	α.	Αιμάτωση διαφράγματος
2.	Βρογχικές αρτηρίες	β.	Αιμάτωση άνω άκρων
3.	Κάτω μεσεντέρια αρτηρία	γ.	Αιμάτωση καρδιάς
4.	Κοιλιακή αρτηρία	δ.	Αιμάτωση παχέος εντέρου
5.	Κάτω φρενική αρτηρία	ε.	Αιμάτωση ήπατος και σπλήνα
στ.	Αιμάτωση πνεύμονα		

54) Συμπληρώστε τον παρακάτω πίνακα γράφοντας τα ονόματα των αρτηριών που αποτελούν τις αρτηρίες του αρτηριακού συστήματος της μεγάλης κυκλοφορίας (σχημ. 1)

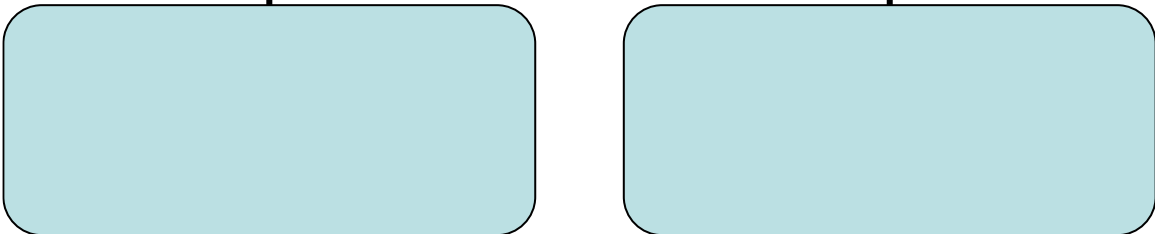




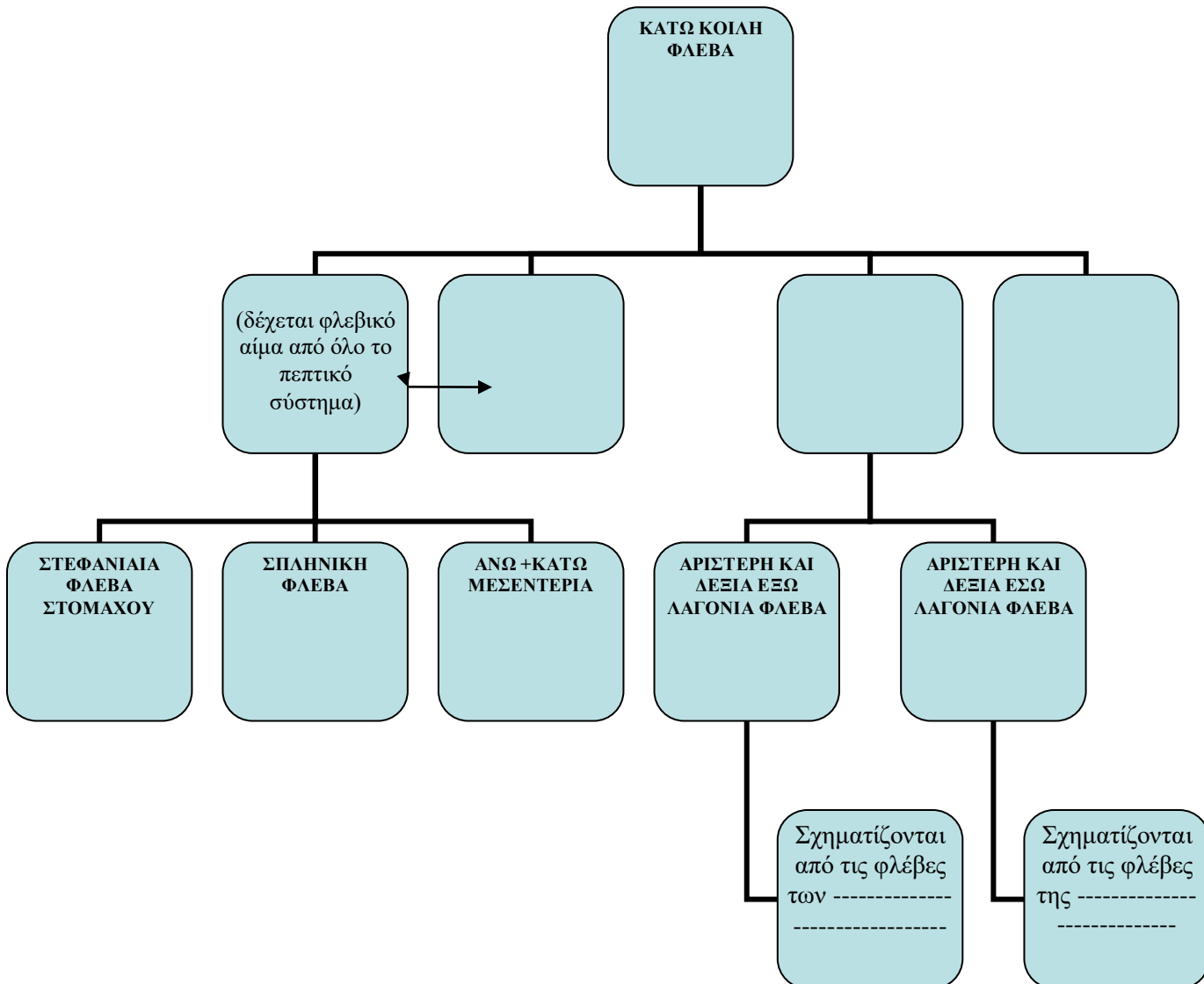
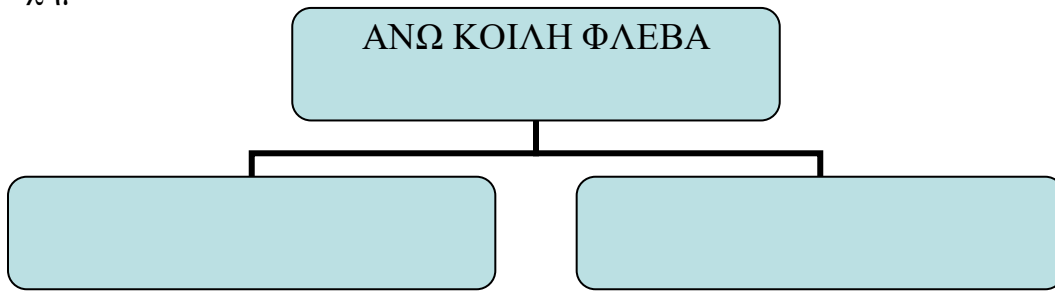
Σχημ. 1



Κοιλιακή αορτή
Συνεχίζοντας προς
τα κάτω δίνει την:



σχημ 2.



ΣΜΑΡΑΓΔΗ ΚΑΡΑΔΕΔΟΥ