



Γ' ΓΕΛ:
ΤΜΗΜΑΤΑ ΚΑΙ
ΣΠΟΥΔΕΣ ΑΝΑ
ΠΕΔΙΟ
(οδηγός 2021)

2021

ΕΥΓΕΝΙΑ ΚΑΤΣΙΓΙΑΝΝΗ,

1^ο ΚΕΣΥ Α' ΑΘΗΝΑΣ

ΤΙ ΕΙΝΑΙ ΤΟ ΕΠΙΣΤΗΜΟΝΙΚΟ ΠΕΔΙΟ ΚΑΙ ΤΙ ΣΧΕΣΗ ΕΧΕΙ ΜΕ ΤΟ ΜΗΧΑΝΟΓΡΑΦΙΚΟ ΔΕΛΤΙΟ;

- Κάθε Επιστημονικό Πεδίο περιλαμβάνει το σύνολο των ομοειδών ή συγγενών γνωστικών αντικειμένων που θεραπεύονται από τα αντίστοιχα Τμήματα των εκπαιδευτικών ιδρυμάτων. Άρα επιλέγοντας ένα πεδίο περιορίζουμε τις επιλογές μας στα συγκεκριμένα Τμήματα, Σχολές και Ακαδημίες που σχετίζονται με αυτό.
- Το Μηχανογραφικό Δελτίο κάθε έτους είναι ο κατάλογος των παραπάνω Τμημάτων, Σχολών και Ακαδημιών, όπως ορίζονται από το ΥΠΑΙΘ.
- Μετά το τέλος των Πανελλαδικών Εξετάσεων, ο/η κάθε υποψήφιος/α μπαίνει στη σχετική εφαρμογή του ΥΠΑΙΘ και δηλώνει τις επιλογές του.
- Τη φετινή κατανομή μπορείς να τη βρεις στο [ΦΕΚ 345B/7-2-2020](#) «Κατάταξη των Σχολών, των Τμημάτων και των Εισαγωγικών Κατευθύνσεων Τμημάτων στα Επιστημονικά Πεδία»

Βρίσκεσαι λοιπόν εδώ. Ανάλογα με την κατεύθυνση που παρακολούθησες φέτος, θα εξεταστείς στα 4 μαθήματα των Πανελλαδικών. Για κάθε Επιστημονικό Πεδίο ορίζονται 2 μαθήματα με συντελεστή βαρύτητας. Η εισαγωγή σε κάποια Τμήματα/Σχολές /Ακαδημίες απαιτεί επιπλέον εξέταση σε Ειδικά Μαθήματα & πραγματοποίηση Προκαταρκτικών Εξετάσεων (πράσινα τμήματα)

Ανθρωπιστικές, Νομικές & Κοινωνικές Επιστήμες

- Αρχαία (1,3)
- Ιστορία (0,7)
- Κοινωνιολογία
- Νεοελληνική Γλώσσα και Γραμματεία

Θετικές και Τεχνολογικές Επιστήμες

- Μαθηματικά (1,3)
- Φυσική (0,7)
- Χημεία
- Νεοελληνική Γλώσσα και Γραμματεία

Επιστήμες Υγείας και Ζωής

- Βιολογία (1,3)
- Χημεία (0,7)
- Φυσική
- Νεοελληνική Γλώσσα και Γραμματεία

Επιστήμες Οικονομίας και Πληροφορικής

- Μαθηματικά (1,3)
- ΑΟΘ (0,7)
- ΑΕΠΠ
- Νεοελληνική Γλώσσα και Γραμματεία

ΑΕΙ

= ΑΝΩΤΑΤΑ
ΕΚΠΑΙΔΕΥΤΙΚΑ
ΙΔΡΥΜΑΤΑ

1° ΠΕΔΙΟ

2° ΠΕΔΙΟ

3° ΠΕΔΙΟ

4° ΠΕΔΙΟ

ΤΜΗΜΑΤΑ

ΣΧΟΛΕΣ

ΑΚΑΔΗΜΙΕΣ

Τμήματα κοινά σε όλα τα πεδία

- Αγωγής και φροντίδας στην πρώιμη παιδική ηλικία
- Νηπιαγωγών
- Παιδαγωγικό Δημοτικής Εκπαίδευσης
- Παιδαγωγικό Ειδικής Αγωγής
- Θεάτρου (Θεσσαλονίκη) (5 έτη)
- Ψηφιακών τεχνών και κινηματογράφου
- **ΤΕΦΑΑ**
- **Μουσικών σπουδών (5 έτη)**
- Ιστορίας και Φιλοσοφίας της Επιστήμης
- Κινηματογράφου (5 έτη)
- Τεχνών ήχου και εικόνας
- Επιστημών της εκπαίδευσης και κοινωνικής εργασίας (Πάτρα)
- Παραστατικών και ψηφιακών τεχνών (Ναύπλιο)

ΚΑΤΑΝΟΜΗ ΣΤΡΑΤ.ΣΧΟΛΩΝ, ΑΣΤΥΝΟΜΙΑΣ, ΠΥΡΟΣΒΕΣΤΙΚΗΣ ,ΛΙΜΕΝΙΚΟΥ & ΑΕΝ ΑΝΑ ΠΕΔΙΟ

1 ^ο ΠΕΔΙΟ	2 ^ο ΠΕΔΙΟ	3 ^ο ΠΕΔΙΟ	4 ^ο ΠΕΔΙΟ
Στρατολογικό (ΣΣΑΣ)	Ευελπίδων (Ο & Σ)	Αξιωματικών Νοσ/κής	Οικονομικό (ΣΣΑΣ)
Ψυχολόγων (ΣΣΑΣ)	Ικάρων (Ε, Ι, Μ)	Ιατρικό	ΣΜΥΑ (κατευθ. Διοικ. & Εφοδ. Υποστήριξης)
	ΣΜΥΑ (3 κατευθ.)	Κτηνιατρικό	ΣΜΥΝ
	ΣΜΥΝ	Οδοντιατρικό	ΣΜΥ (Σώματα)
	ΣΜΥ (Ο & Σ)	Φαρμακευτικό	
	Ν.Δοκίμων (Μ & Μ)		
Αξιωματικών Ελλ.Αστ. & Αστυφυλάκων	Αξιωματικών Ελλ.Αστ. & Αστυφυλάκων		Αξιωματικών Ελλ.Αστ. & Αστυφυλάκων
Σχολή Ανθυποπυραγών & Πυροσβεστών	Σχολή Ανθυποπυραγών & Πυροσβεστών	Σχολή Ανθυποπυραγών & Πυροσβεστών	Σχολή Ανθυποπυραγών & Πυροσβεστών
Σχολή Δοκίμων Σημαιοφόρων Λιμενικού Σώματος & Λιμενοφυλάκων	Σχολή Δοκίμων Σημαιοφόρων Λιμενικού Σώματος & Λιμενοφυλάκων	Σχολή Δοκίμων Σημαιοφόρων Λιμενικού Σώματος & Λιμενοφυλάκων	Σχολή Δοκίμων Σημαιοφόρων Λιμενικού Σώματος & Λιμενοφυλάκων
	ΑΕΝ (Π & Μ)		ΑΕΝ (Π & Μ)



1^ο ΕΠΙΣΤΗΜΟΝΙΚΟ ΠΕΔΙΟ

**Ανθρωπιστικές, Νομικές &
Κοινωνικές Επιστήμες**

Κύριες ομάδες τμημάτων 1^{ου} πεδίου

- Ξένες Φιλολογίες (6 Τμήματα ξένων γλωσσών & 1 Μετάφρασης-Διερμηνείας)
- Φιλολογικά τμήματα (Φιλολογίας, Ιστορίας-Αρχαιολογίας, Φιλοσοφίας κλπ)
- Νομικές & Πολιτικές Επιστήμες
- Κοινωνιολογίας
- Θεατρικών σπουδών & Θεάτρου
- Θεολογίας
- Διεθνών & Ευρ.Σπουδών (ΠΑΜΑΚ + Πάντειο + ΠΑΠΕΙ)
- Ψυχολογίας
- Δημοσιογραφίας και Μέσων Μαζικής Επικοινωνίας (Θεσ/κη)
- Επικοινωνίας και Μέσων Μαζικής Ενημέρωσης (Αθήνα)
- Θεωρίας και Ιστορίας της Τέχνης (ΑΣΚΤ)
- Κοινωνικής Εργασίας

Η ομάδα των τμημάτων Διεθνών και Ευρωπαϊκών Σπουδών

ΑΠΑΙΤΟΥΝ ΕΞΕΤΑΣΗ ΣΕ Ξ.ΓΛΩΣΣΑ:

- ΔΙΕΘΝΩΝ ΚΑΙ ΕΥΡΩΠΑΪΚΩΝ ΣΠΟΥΔΩΝ (ΠΕΙΡΑΙΑΣ) ΠΑΝ. ΠΕΙΡΑΙΑ **ΠΕΔΙΑ 1 & 4**
- ΔΙΕΘΝΩΝ, ΕΥΡΩΠΑΪΚΩΝ ΚΑΙ ΠΕΡΙΦΕΡΕΙΑΚΩΝ ΣΠΟΥΔΩΝ (ΑΘΗΝΑ) ΠΑΝΤΕΙΟ **ΠΕΔΙΑ 1 & 4**
- ΔΙΕΘΝΩΝ ΚΑΙ ΕΥΡΩΠΑΪΚΩΝ ΣΠΟΥΔΩΝ (ΘΕΣΣΑΛΟΝΙΚΗ) ΠΑ.ΜΑΚ. **ΠΕΔΙΑ 1 & 4**

ΧΩΡΙΣ ΕΞΕΤΑΣΗ ΣΕ Ξ.ΓΛΩΣΣΑ:

- ΔΙΕΘΝΩΝ ΚΑΙ ΕΥΡΩΠΑΪΚΩΝ ΟΙΚΟΝΟΜΙΚΩΝ ΣΠΟΥΔΩΝ (ΑΘΗΝΑ) ΟΠΑ **4^ο ΠΕΔΙΟ**
- ΔΙΕΘΝΩΝ ΚΑΙ ΕΥΡΩΠΑΪΚΩΝ ΟΙΚΟΝΟΜΙΚΩΝ ΣΠΟΥΔΩΝ (ΚΟΖΑΝΗ) ΠΑΝ. ΔΥΤ. ΜΑΚ. **4^ο ΠΕΔΙΟ**

Tips

- στο πρόγραμμα των σπουδών τους περιλαμβάνονται τα μαθήματα που εξετάζονται στις εξετάσεις της Διπλωματικής Ακαδημίας
- Οι πτυχιούχοι του τμήματος **Διεθνών Ευρωπαϊκών Σπουδών Πειραιά** εγγράφονται στο Οικονομικό Επιμελητήριο εάν επιλέξουν την κατεύθυνση «Διεθνής και Ευρωπαϊκός Οικονομικός Πυλώνας». Οι πτυχιούχοι του τμήματος **Διεθνών και Ευρωπαϊκών Σπουδών του Παντείου** Πανεπιστημίου εγγράφονται στο Οικονομικό Επιμελητήριο με την προϋπόθεση ότι τουλάχιστον το 50% των μαθημάτων κορμού είναι οικονομικής κατεύθυνσης.

ΕΠΙΠΛΕΟΝ ΔΥΝΑΤΟΤΗΤΕΣ ΑΠΟΦΟΙΤΩΝ ΝΟΜΙΚΗΣ

ΣΥΜΒΟΛΑΙΟΓΡΑΦΟΣ

- Ως συμβολαιογράφοι, θα πρέπει να λάβουν μέρος στις σχετικές εξετάσεις δύο χρόνια μετά την άδεια άσκησης επαγγέλματος.
- Ο υποψήφιος πρέπει να τελειώσει τη Νομική και να δουλέψει για δύο χρόνια δικηγόρος ή δικαστικός λειτουργός.
- Οι θέσεις των συμβολαιογράφων είναι λίγες και το υπουργείο Δικαιοσύνης κάθε χρόνο προκηρύσσει διαγωνισμό για την πλήρωση των θέσεων.

ΔΙΚΑΣΤΙΚΟΣ ΛΕΙΤΟΥΡΓΟΣ

- προκηρύσσεται εισαγωγικός διαγωνισμός στην Εθνική Σχολή Δικαστικών Λειτουργών για τις ακόλουθες κατευθύνσεις: α) Διοικητικής Δικαιοσύνης, β) Πολιτικής και Ποινικής Δικαιοσύνης και γ) Εισαγγελέων
- γίνονται δεκτοί όσοι έχουν την ιδιότητα του Ειρηνοδίκη ή έχουν ή είχαν διετή άσκηση δικηγορίας ή είναι κάτοχοι διδακτορικού διπλώματος νομικού τμήματος, με μονοετή άσκηση δικηγορίας, ή είναι δικαστικοί υπάλληλοι με πτυχίο νομικού τμήματος νομικής σχολής και πενταετή υπηρεσία στη θέση αυτή.
- Πρέπει να έχουν συμπληρώσει το 28ο έτος της ηλικίας τους

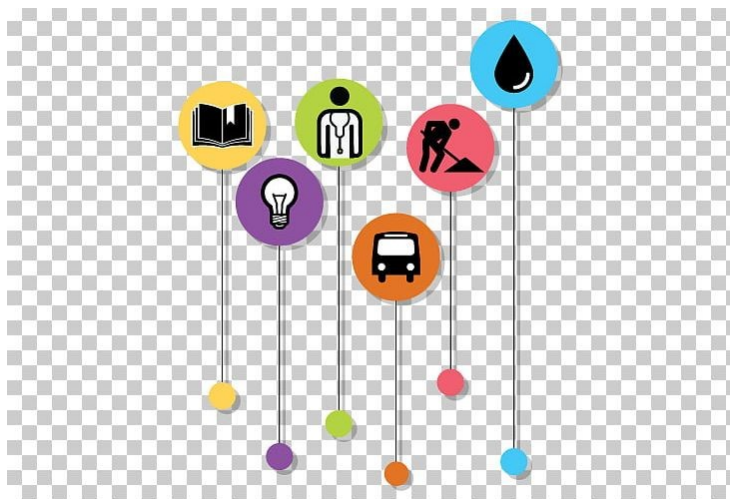
<https://www.esdi.gr/nex/index.php/el/2013-01-24-15-04-32/2013-01-24-15-05-18>



Τμήματα δημόσιας διοίκησης

ΠΟΛΙΤΙΚΗΣ ΕΠΙΣΤΗΜΗΣ ΚΑΙ ΔΗΜΟΣΙΑΣ ΔΙΟΙΚΗΣΗΣ -(ΑΘΗΝΑ) ΕΚΠΑ

- υπάρχει συνάφεια στο πρόγραμμα σπουδών του τμήματος και στα μαθήματα εισαγωγής της Εθνικής Σχολής Δημόσιας Διοίκησης και Τοπικής Αυτοδιοίκησης (Ε.Σ.Δ.Δ.Α.)



ΔΗΜΟΣΙΑΣ ΔΙΟΙΚΗΣΗΣ - (Αθήνα- Πάντειον)

- χορηγεί ενιαίο πτυχίο δύο κατευθύνσεων: α) της Δημόσιας Οικονομικής και β) των Δημοσίων Θεσμών. Έχουν θεσμοθετηθεί τέσσερις τομείς: Οικονομίας, Δικαίου, Διοικητικής Επιστήμης και Φορολογίας και Ελεγκτικής. Οι πτυχιούχοι του Τμήματος, ανεξαρτήτως κατεύθυνσης, **εγγράφονται στο Οικονομικό Επιμελητήριο της Ελλάδος**
- υπάρχει συνάφεια στο πρόγραμμα σπουδών του τμήματος και στα μαθήματα εισαγωγής της Εθνικής Σχολής Δημόσιας Διοίκησης και Τοπικής Αυτοδιοίκησης (Ε.Σ.Δ.Δ.Α.)

Το ήξερες αυτό;

ΕΚΠΑΙΔΕΥΤΙΚΗΣ ΚΑΙ ΚΟΙΝΩΝΙΚΗΣ ΠΟΛΙΤΙΚΗΣ (ΘΕΣΣΑΛΟΝΙΚΗ) -ΠΑΝ.ΜΑΚΕΔ.-(1)

- Το Πρόγραμμα Σπουδών του Τμήματος χορηγεί ενιαίο πτυχίο.
- Δυνατότητες για απασχόληση των πτυχιούχων του Τμήματος:
 - A) Από την κατεύθυνση «**Συνεχούς Εκπαίδευσης**» μπορεί να ασχοληθεί με την μελέτη, το σχεδιασμό, τη δόμηση, υλοποίηση και αξιολόγηση προγραμμάτων εκπαίδευσης και κατάρτισης ενηλίκων καθώς και τον επαγγελματικό προσανατολισμό ενηλίκων -Κλάδος ΠΕ 72 (Εκπαιδευτικών Ενηλίκων)
 - B) Από την κατεύθυνση «**Εκπαίδευση ατόμων με ειδικές ανάγκες**» ασχολείται με την εκπαίδευση ατόμων με ειδικές ανάγκες στον δημόσιο και ιδιωτικό τομέα ως εξειδικευμένο προσωπικό – Κλάδος ΠΕ71 Δάσκαλοι ΕΑΕ
- Εντάσσονται όλοι στον κλάδο ΠΕ78 Κοινωνικών Επιστημών.

ΞΕΝΩΝ ΓΛΩΣΣΩΝ ΜΕΤΑΦΡΑΣΗΣ ΚΑΙ ΔΙΕΡΜΗΝΕΙΑΣ (ΚΕΡΚΥΡΑ) -ΙΟΝΙΟ ΠΑΝ/ΜΙΟ-(1)

- Για το τμήμα αυτό απαιτείται εξέταση σε δύο από τα τρία ειδικά μαθήματα “ΑΓΓΛΙΚΗ ΓΛΩΣΣΑ”, “ΓΑΛΛΙΚΗ ΓΛΩΣΣΑ”, “ΓΕΡΜΑΝΙΚΗ ΓΛΩΣΣΑ”.
- Σε προπτυχιακό επίπεδο λειτουργούν δύο ειδικεύσεις:
 - Μετάφρασης
 - Διερμηνείας
- Οι πτυχιούχοι ορίζονται ανάλογα με την ειδίκευση που επιλέγουν ως «**πτυχιούχοι μεταφραστές**» ή «**πτυχιούχοι διερμηνείς**».

Tips

Οι απόφοιτοι των τμημάτων **Πληροφορικής** του **Οικονομικού Πανεπιστημίου Αθηνών**, **Πληροφορικής** του **Πανεπιστημίου Πειραιά** και **Εφαρμοσμένης Πληροφορικής** του **Πανεπιστημίου Μακεδονίας** εγγράφονται στο **Οικονομικό Επιμελητήριο**.

Το τμήμα **Πολιτισμικής Τεχνολογίας και Επικοινωνίας (Μυτιλήνη)** ανήκει στο 1^ο και το 4^ο πεδίο, είναι μη αντίστοιχο για μετεγγραφή και οι απόφοιτοι μπορούν να εργαστούν σε σύγχρονα γνωστικά πεδία, όπως αυτά που ορίζουν η μουσειολογία, η εκπαιδευτική τεχνολογία, οι ψηφιακές οπτικοακουστικές τέχνες και η πολιτιστική αναπαράσταση με τη χρήση νέων τεχνολογιών.

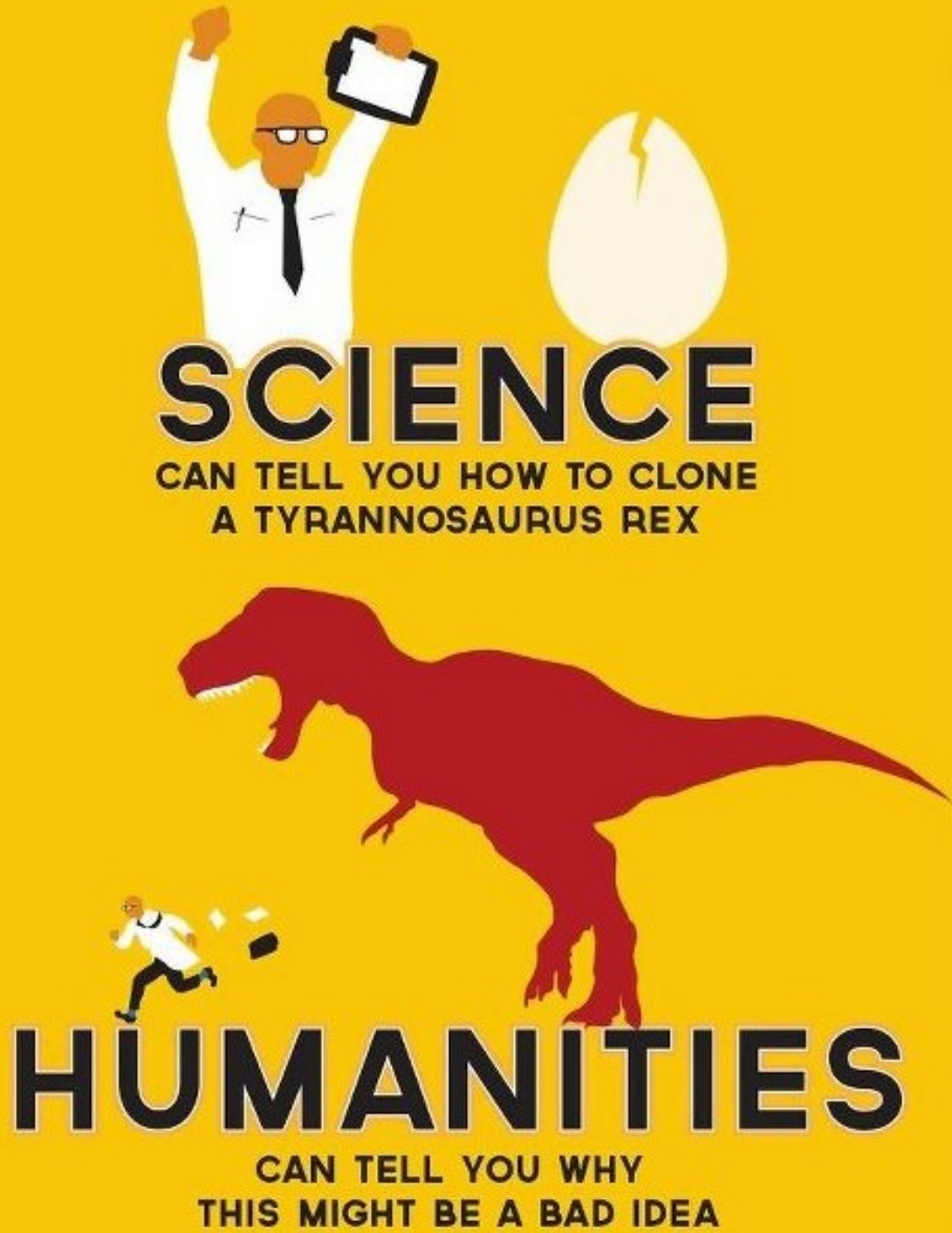


Τμήματα τουριστικών σπουδών



ΑΣΤΕΚ & ΑΣΤΕΡ (π.1 & 4)

- Οι υποψήφιοι για την ΑΣΤΕΚ θα πρέπει να εξετασθούν και στο **ειδικό μάθημα της ξένης γλώσσας (Αγγλική, Γαλλική, Γερμανική ή Ιταλική)**.
- Οι σπουδές στις **Ανώτερες Σχολές Τουριστικής Εκπαίδευσης** καταλήγουν, μετά από επιτυχείς εξετάσεις και με την προϋπόθεση ολοκλήρωσης της πρακτικής άσκησης στο επάγγελμα, στην απόκτηση **πτυχίου ανώτερης εκπαίδευσης**.



Γιατί να
σπουδάσω
ανθρωπιστικές
επιστήμες;

What is DH?

Research, teaching, & learning
about

literature, history, the arts...
(the humanities)

in

digital ways

(building & using software, websites, datasets...)

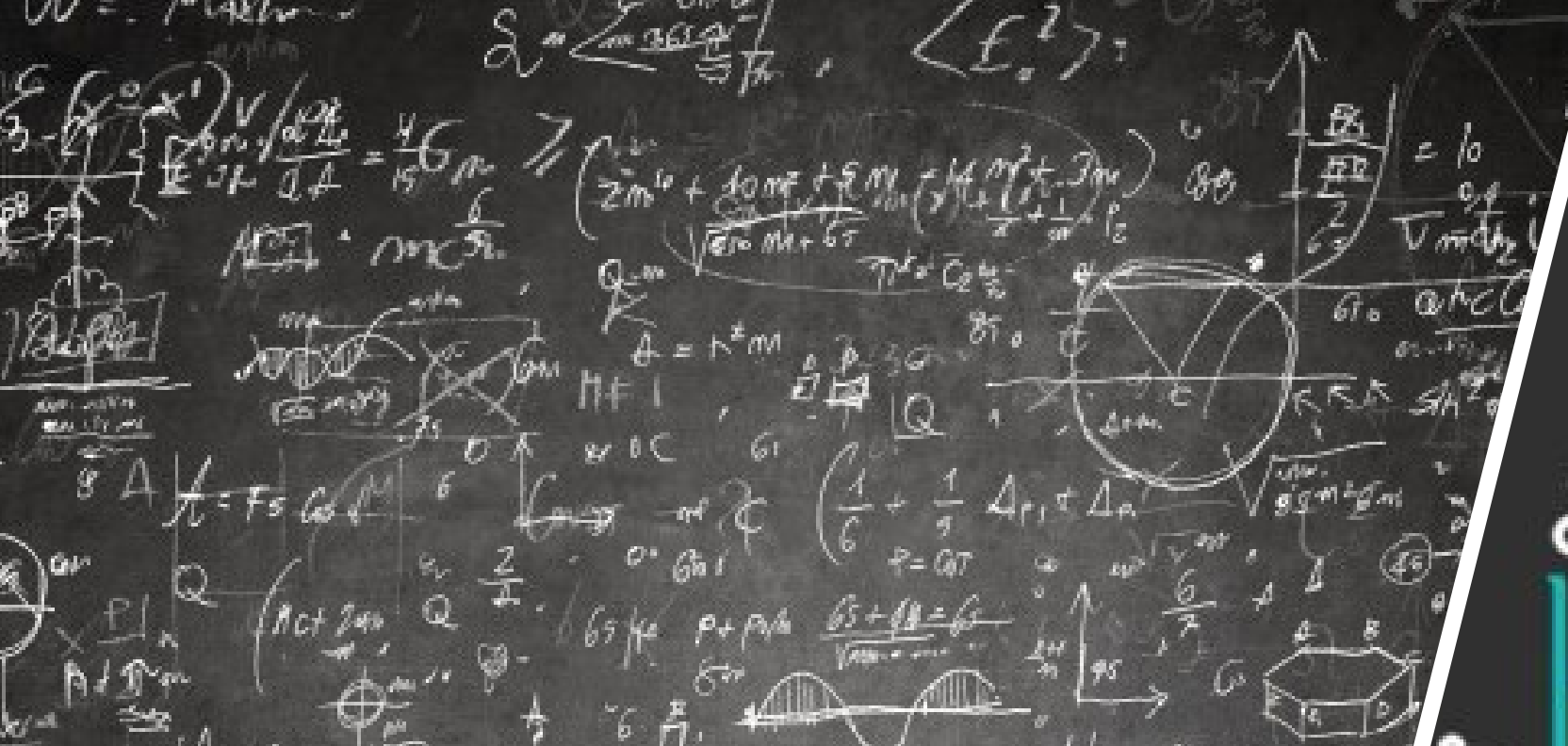
@Literature_Geek

Εθνική Επιτροπή Βιοηθικής

<http://www.bioethics.gr/>

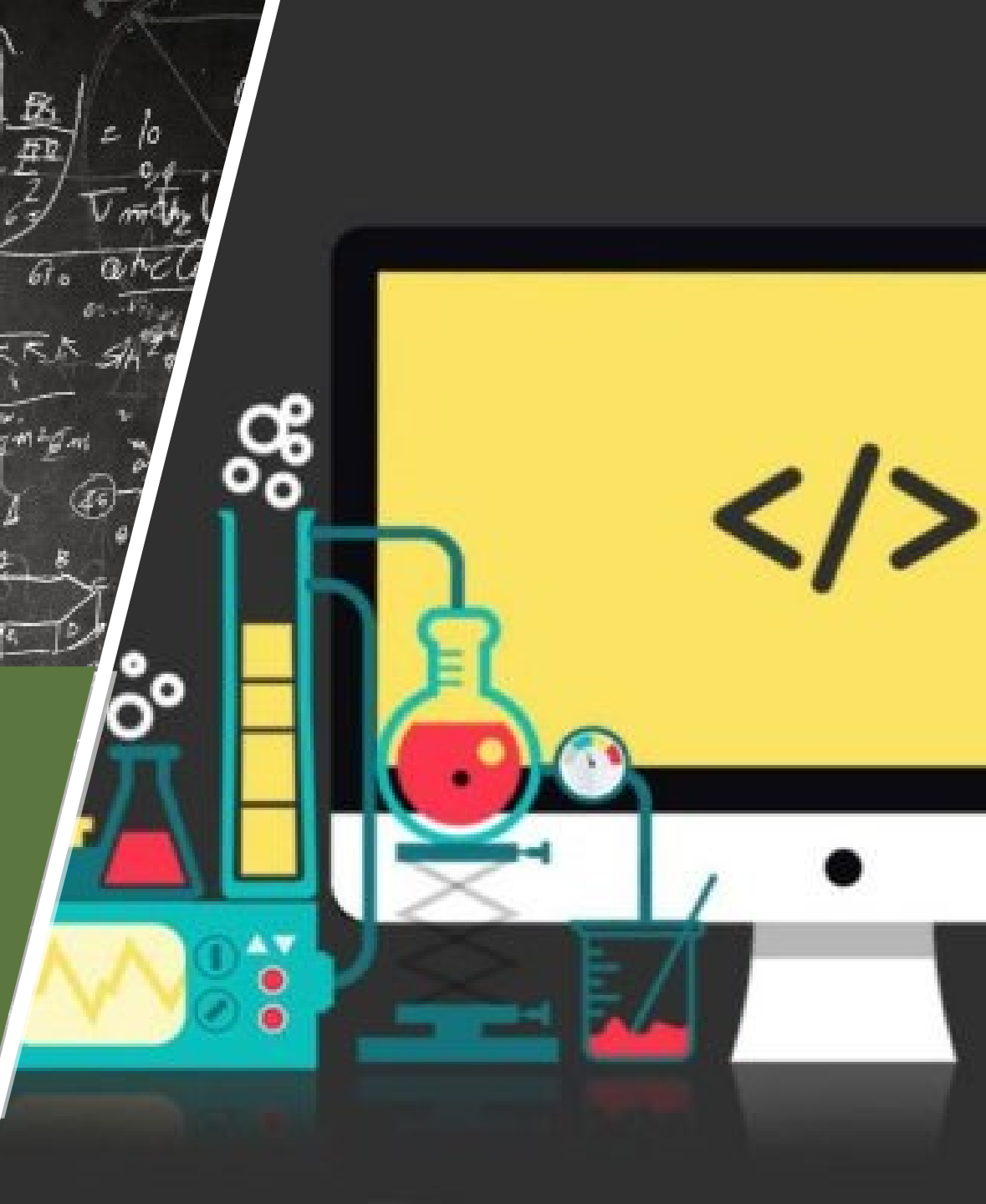
Digital Humanities

<https://www.cam.ac.uk/topics/Digital-humanities>



2^ο ΕΠΙΣΤΗΜΟΝΙΚΟ ΠΕΔΙΟ

Θετικές και Τεχνολογικές Επιστήμες



2^ο πεδίο

HMMY: 5 έτη

- ΗΛΕΚΤΡΟΛΟΓΩΝ ΜΗΧΑΝΙΚΩΝ & ΜΗΧΑΝΙΚΩΝ ΥΠΟΛΟΓΙΣΤΩΝ (ΘΕΣ/ΚΗ)
- ΗΛΕΚΤΡΟΛΟΓΩΝ ΜΗΧΑΝΙΚΩΝ & ΜΗΧΑΝΙΚΩΝ ΥΠΟΛΟΓΙΣΤΩΝ (ΞΑΝΘΗ)
- ΗΛΕΚΤΡΟΛΟΓΩΝ ΜΗΧΑΝΙΚΩΝ & ΜΗΧΑΝΙΚΩΝ ΥΠΟΛΟΓΙΣΤΩΝ (ΑΘΗΝΑ)
- ΗΛΕΚΤΡΟΛΟΓΩΝ ΜΗΧΑΝΙΚΩΝ & ΤΕΧΝΟΛΟΓΙΑΣ ΥΠΟΛΟΓΙΣΤΩΝ (ΠΑΤΡΑ)
- ΗΛΕΚΤΡΟΛΟΓΩΝ ΜΗΧΑΝΙΚΩΝ & ΜΗΧΑΝΙΚΩΝ ΥΠΟΛΟΓΙΣΤΩΝ (ΒΟΛΟΣ)
- ΗΛΕΚΤΡΟΛΟΓΩΝ ΜΗΧΑΝΙΚΩΝ & ΜΗΧΑΝΙΚΩΝ ΥΠΟΛΟΓΙΣΤΩΝ (ΧΑΝΙΑ)
- ΗΛΕΚΤΡΟΛΟΓΩΝ ΜΗΧΑΝΙΚΩΝ ΚΑΙ ΜΗΧΑΝΙΚΩΝ ΥΠΟΛΟΓΙΣΤΩΝ (ΚΟΖΑΝΗ)

+ HMMY ΣΧΟΛΩΝ ΜΗΧΑΝΙΚΩΝ

- ΗΛΕΚΤΡΟΛΟΓΩΝ ΜΗΧΑΝΙΚΩΝ ΚΑΙ ΜΗΧΑΝΙΚΩΝ ΥΠΟΛΟΓΙΣΤΩΝ ΕΛΜΕΠΑ ΗΡΑΚΛΕΙΟ
- ΗΛΕΚΤΡΟΛΟΓΩΝ ΚΑΙ ΗΛΕΚΤΡΟΝΙΚΩΝ ΜΗΧΑΝΙΚΩΝ Π ΔΑ ΑΘΗΝΑ

ΜΗΧΑΝΙΚΩΝ ΠΛΗΡΟΦΟΡΙΚΗΣ

ΜΗΧΑΝΙΚΩΝ ΠΛΗΡΟΦΟΡΙΑΚΩΝ ΚΑΙ ΕΠΙΚΟΙΝΩΝΙΑΚΩΝ ΣΥΣΤΗΜΑΤΩΝ – ΠΑΝ. ΑΙΓΑΙΟΥ - ΣΑΜΟΣ

ΜΗΧΑΝΙΚΩΝ ΗΛΕΚΤΡΟΝΙΚΩΝ ΥΠΟΛΟΓΙΣΤΩΝ ΚΑΙ ΠΛΗΡΟΦΟΡΙΚΗΣ – ΠΑΝ. ΙΩΑΝΝΙΝΩΝ – ΙΩΑΝΝΙΝΑ

ΜΗΧΑΝΙΚΩΝ ΗΛΕΚΤΡΟΝΙΚΩΝ ΥΠΟΛΟΓΙΣΤΩΝ ΚΑΙ ΠΛΗΡΟΦΟΡΙΚΗΣ – ΠΑΝ. ΠΑΤΡΩΝ – ΠΑΤΡΑ

ΜΗΧΑΝΙΚΩΝ ΠΛΗΡΟΦΟΡΙΚΗΣ ΣΧΟΛΩΝ ΜΗΧΑΝΙΚΩΝ

ΜΗΧΑΝΙΚΩΝ ΠΛΗΡΟΦΟΡΙΚΗΣ ΚΑΙ ΥΠΟΛΟΓΙΣΤΩΝ – ΠΔΑ – ΑΘΗΝΑ

ΜΗΧΑΝΙΚΩΝ ΠΛΗΡΟΦΟΡΙΚΗΣ ΚΑΙ ΗΛΕΚΤΡΟΝΙΚΩΝ ΣΥΣΤΗΜΑΤΩΝ – ΔΠΕ – ΘΕΣ/ΝΙΚΗ

ΜΗΧΑΝΙΚΩΝ ΠΛΗΡΟΦΟΡΙΚΗΣ, ΥΠΟΛΟΓΙΣΤΩΝ ΚΑΙ ΤΗΛΕΠΙΚΟΙΝΩΝΙΩΝ ΔΠΕ – ΣΕΡΡΕΣ



ΜΗΧΑΝΟΛΟΓΩΝ ΚΑΙ ΑΕΡΟΝΑΥΠΗΓΩΝ ΜΗΧΑΝΙΚΩΝ (ΠΑΤΡΑ) -ΠΑΝ.ΠΑΤΡΩΝ (5 έτη)

Οι φοιτητές οι οποίοι έχουν ήδη εισαχθεί στο Τμήμα, περνούν τη βασική εκπαίδευση των τριών πρώτων ετών, κοινή και για τις δύο κατευθύνσεις σπουδών.

Από το τέταρτο έτος των σπουδών τους, έχουν τη δυνατότητα να ζητήσουν την ένταξή τους στην **ειδικότητα του Αεροναυπηγού ή του Μηχανολόγου Μηχανικού**.

Από το σύνολο των εισαχθέντων φοιτητών επιλέγονται μέχρι ποσοστού **15% και όχι πάνω από τριάντα (30)** φοιτητές, για να ενταχθούν στην ειδικότητα του **Αεροναυπηγού Μηχανικού**.



Κοινά τμήματα σε 2^ο και 4^ο πεδίο :

- ΒΙΟΜΗΧΑΝΙΚΗΣ ΔΙΟΙΚΗΣΗΣ ΚΑΙ ΤΕΧΝΟΛΟΓΙΑΣ (ΠΕΙΡΑΙΑΣ) (2,4)
- ΓΕΩΓΡΑΦΙΑΣ (ΑΘΗΝΑ & ΜΥΤΙΛΗΝΗ) (2,4)
- **ΓΡΑΦΙΣΤΙΚΗΣ ΚΑΙ ΟΠΤΙΚΗΣ ΕΠΙΚΟΙΝΩΝΙΑΣ** (ΑΙΓΑΛΕΩ) (2,4)
- ΔΑΣΟΛΟΓΙΑΣ, ΕΠΙΣΤΗΜΩΝ ΞΥΛΟΥ ΚΑΙ ΣΧΕΔΙΑΣΜΟΥ (ΚΑΡΔΙΤΣΑ) (2,3,4)
- ΔΗΜΙΟΥΡΓΙΚΟΥ ΣΧΕΔΙΑΣΜΟΥ ΚΑΙ ΕΝΔΥΣΗΣ (ΚΙΛΚΙΣ) (2,4)
- ΔΙΟΙΚΗΣΗΣ ΕΦΟΔΙΑΣΤΙΚΗΣ ΑΛΥΣΙΔΑΣ (ΚΑΤΕΡΙΝΗ) (2,4) - **ΝΕΟ**
- ΕΠΙΣΤΗΜΗΣ ΥΠΟΛΟΓΙΣΤΩΝ (ΗΡΑΚΛΕΙΟ) (2,4)
- **ΕΣΩΤΕΡΙΚΗΣ ΑΡΧΙΤΕΚΤΟΝΙΚΗΣ** (ΑΙΓΑΛΕΩ) (2,4)
- **ΕΣΩΤΕΡΙΚΗΣ ΑΡΧΙΤΕΚΤΟΝΙΚΗΣ** (ΣΕΡΡΕΣ) (2,4)
- ΕΦΑΡΜΟΣΜΕΝΗΣ ΠΛΗΡΟΦΟΡΙΚΗΣ - ΕΠΙΣΤΗΜΗ ΚΑΙ ΤΕΧΝΟΛΟΓΙΑ ΥΠΟΛΟΓΙΣΤΩΝ (ΘΕΣΣΑΛΟΝΙΚΗ) (2,4)
- ΕΦΑΡΜΟΣΜΕΝΗΣ ΠΛΗΡΟΦΟΡΙΚΗΣ - ΠΛΗΡΟΦΟΡΙΑΚΑ ΣΥΣΤΗΜΑΤΑ (ΘΕΣΣΑΛΟΝΙΚΗ) (2,4)
- ΗΛΕΚΤΡΟΝΙΚΩΝ ΜΗΧΑΝΙΚΩΝ (ΧΑΝΙΑ) (2,4)
- ΜΗΧΑΝΙΚΩΝ ΒΙΟΜΗΧΑΝΙΚΗΣ ΣΧΕΔΙΑΣΗΣ ΚΑΙ ΠΑΡΑΓΩΓΗΣ (ΑΙΓΑΛΕΩ) (2,4)
- ΜΗΧΑΝΙΚΩΝ ΟΙΚΟΝΟΜΙΑΣ ΚΑΙ ΔΙΟΙΚΗΣΗΣ (ΧΙΟΣ) (2,4)
- ΜΗΧΑΝΙΚΩΝ ΠΑΡΑΓΩΓΗΣ ΚΑΙ ΔΙΟΙΚΗΣΗΣ (ΘΕΣΣΑΛΟΝΙΚΗ) (2,4)
- ΜΗΧΑΝΙΚΩΝ ΠΑΡΑΓΩΓΗΣ ΚΑΙ ΔΙΟΙΚΗΣΗΣ (ΞΑΝΘΗ) (2,4)
- ΜΗΧΑΝΙΚΩΝ ΠΑΡΑΓΩΓΗΣ ΚΑΙ ΔΙΟΙΚΗΣΗΣ (ΧΑΝΙΑ) (2,4)
- ΜΗΧΑΝΙΚΩΝ ΠΛΗΡΟΦΟΡΙΚΗΣ ΚΑΙ ΗΛΕΚΤΡΟΝΙΚΩΝ ΣΥΣΤΗΜΑΤΩΝ (ΘΕΣΣΑΛΟΝΙΚΗ) (2,4)
- ΜΗΧΑΝΙΚΩΝ ΠΛΗΡΟΦΟΡΙΚΗΣ ΚΑΙ ΥΠΟΛΟΓΙΣΤΩΝ (ΑΙΓΑΛΕΩ) (2,4)
- ΜΗΧΑΝΙΚΩΝ ΠΛΗΡΟΦΟΡΙΚΗΣ, ΥΠΟΛΟΓΙΣΤΩΝ ΚΑΙ ΤΗΛΕΠΙΚΟΙΝΩΝΙΩΝ (ΣΕΡΡΕΣ) (2,4)
- ΜΗΧΑΝΙΚΩΝ ΣΧΕΔΙΑΣΗΣ ΠΡΟΪΟΝΤΩΝ ΚΑΙ ΣΥΣΤΗΜΑΤΩΝ (ΚΟΖΑΝΗ) (2,4)
- ΜΗΧΑΝΙΚΩΝ ΣΧΕΔΙΑΣΗΣ ΠΡΟΪΟΝΤΩΝ ΚΑΙ ΣΥΣΤΗΜΑΤΩΝ (ΣΥΡΟΣ) (2,4)
- **ΜΟΥΣΙΚΗΣ ΤΕΧΝΟΛΟΓΙΑΣ ΚΑΙ ΑΚΟΥΣΤΙΚΗΣ (ΡΕΘΥΜΝΟ)** (2,4)
- ΣΤΑΤΙΣΤΙΚΗΣ (ΑΘΗΝΑ) (2,4) –μη αντίστοιχο!
- ΣΤΑΤΙΣΤΙΚΗΣ ΚΑΙ **ΑΝΑΛΟΓΙΣΤΙΚΩΝ-ΧΡΗΜΑΤΟΟΙΚΟΝΟΜΙΚΩΝ ΜΑΘΗΜΑΤΙΚΩΝ** (ΣΑΜΟΣ) (2,4)
- ΣΤΑΤΙΣΤΙΚΗΣ ΚΑΙ ΑΣΦΑΛΙΣΤΙΚΗΣ ΕΠΙΣΤΗΜΗΣ (ΓΡΕΒΕΝΑ) (2,4)
- ΣΤΑΤΙΣΤΙΚΗΣ ΚΑΙ ΑΣΦΑΛΙΣΤΙΚΗΣ ΕΠΙΣΤΗΜΗΣ (ΠΕΙΡΑΙΑΣ) (2,4)
- **ΨΗΦΙΑΚΩΝ ΣΥΣΤΗΜΑΤΩΝ (ΠΑΠΕΙ, ΛΑΡΙΣΑ, ΣΠΑΡΤΗ)** (2,4)

Ανήκουν όλοι οι απόφοιτοι στον κλάδο ΠΕ 14.04 Γεωπόνων, 5 έτη σπουδών. Προσοχή στις αντιστοιχίες μετεγγραφών!

ΜΗ Αντίστοιχα Τμήματα για μετεγγραφές:

Βιοτεχνολογίας - ΓΠΑ

Επιστήμης Τροφίμων και Διατροφής του Ανθρώπου - ΓΠΑ

Αντίστοιχα Τμήματα για μετεγγραφές :

1.ΓΕΩΠΟΝΙΑΣ -ΔΠΕ ΘΕΣ/ΝΙΚΗ

2.ΓΕΩΠΟΝΙΑΣ -ΠΔΜ ΦΛΩΡΙΝΑ

3.ΓΕΩΠΟΝΙΑΣ -ΠΑΝ.ΠΕΛΟΠΟΝΝΗΣΟΥ ΚΑΛΑΜΑΤΑ

4.ΓΕΩΠΟΝΙΑΣ -Α.Π.Θ. ΘΕΣ/ΝΙΚΗ

5.ΓΕΩΠΟΝΙΑΣ -ΠΑΝΕΠΙΣΤΗΜΙΟ ΠΑΤΡΩΝ ΑΜΑΛΙΑΔΑ

6.ΓΕΩΠΟΝΙΑΣ -ΠΑΝΕΠΙΣΤΗΜΙΟ ΙΩΑΝΝΙΝΩΝ ΑΡΤΑ

7.ΓΕΩΠΟΝΙΑΣ -ΕΛΜΕΠΑ ΗΡΑΚΛΕΙΟ

8.ΓΕΩΠΟΝΙΑΣ-ΑΓΡΟΤΕΧΝΟΛΟΓΙΑΣ -ΠΑΝ.ΘΕΣΣΑΛΙΑΣ ΛΑΡΙΣΑ

9.ΓΕΩΠΟΝΙΑΣ, ΙΧΘΥΟΛΟΓΙΑΣ ΚΑΙ ΥΔΑΤΙΝΟΥ ΠΕΡΙΒΑΛΛΟΝΤΟΣ -
ΠΑΝ.ΘΕΣΣΑΛΙΑΣ ΒΟΛΟΣ

10.ΓΕΩΠΟΝΙΑΣ, ΦΥΤΙΚΗΣ ΠΑΡΑΓΩΓΗΣ ΚΑΙ ΑΓΡΟΤΙΚΟΥ
ΠΕΡΙΒΑΛΛΟΝΤΟΣ ΠΑΝ.ΘΕΣΣΑΛΙΑΣ ΒΟΛΟΣ

Αντίστοιχα Τμήματα για μετεγγραφές:

1.ΓΕΩΠΟΝΙΑΣ, ΦΥΤΙΚΗΣ ΠΑΡΑΓΩΓΗΣ ΚΑΙ ΑΓΡΟΤΙΚΟΥ

ΠΕΡΙΒΑΛΛΟΝΤΟΣ -ΠΑΝΕΠΙΣΤΗΜΙΟ ΘΕΣΣΑΛΙΑΣ ΒΟΛΟΣ

2.ΕΠΙΣΤΗΜΗΣ ΦΥΤΙΚΗΣ ΠΑΡΑΓΩΓΗΣ -ΓΕΩΠΟΝΙΚΟ ΠΑΝΕΠΙΣΤΗΜΙΟ
ΑΘΗΝΩΝ ΑΘΗΝΑ

3.ΕΠΙΣΤΗΜΗΣ ΦΥΤΙΚΗΣ ΠΑΡΑΓΩΓΗΣ -ΠΑΝΕΠΙΣΤΗΜΙΟ ΠΑΤΡΩΝ
ΜΕΣΟΛΟΓΓΙ

Αντίστοιχα Τμήματα για μετεγγραφές:

1.ΓΕΩΠΟΝΙΑΣ, ΙΧΘΥΟΛΟΓΙΑΣ ΚΑΙ ΥΔΑΤΙΝΟΥ ΠΕΡΙΒΑΛΛΟΝΤΟΣ -
ΠΑΝΕΠΙΣΤΗΜΙΟ ΘΕΣΣΑΛΙΑΣ ΒΟΛΟΣ

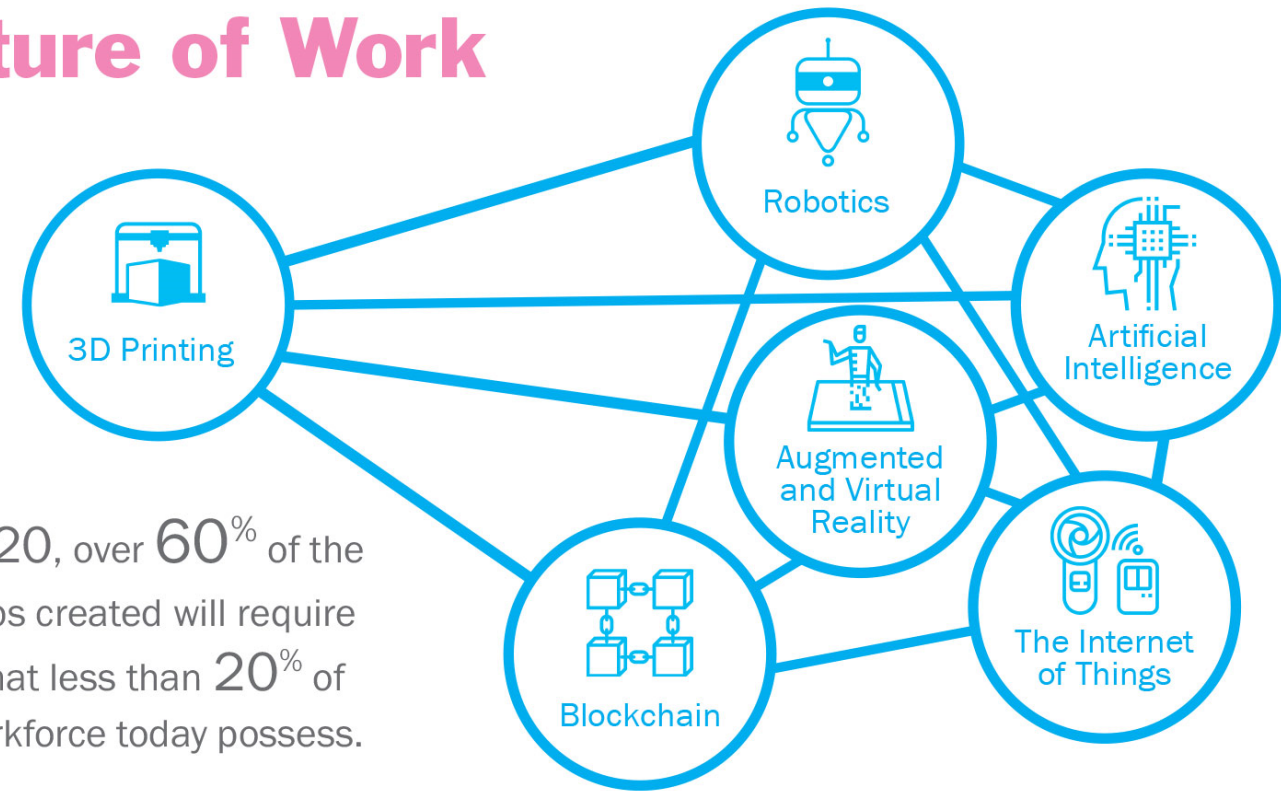
2.ΖΩΙΚΗΣ ΠΑΡΑΓΩΓΗΣ -ΓΕΩΠΟΝΙΚΟ ΠΑΝΕΠΙΣΤΗΜΙΟ ΑΘΗΝΩΝ
ΑΘΗΝΑ

3.ΖΩΙΚΗΣ ΠΑΡΑΓΩΓΗΣ, ΑΛΙΕΙΑΣ ΚΑΙ ΥΔΑΤΟΚΑΛΛΙΕΡΓΕΙΩΝ -
ΠΑΝΕΠΙΣΤΗΜΙΟ ΠΑΤΡΩΝ ΜΕΣΟΛΟΓΓΙ

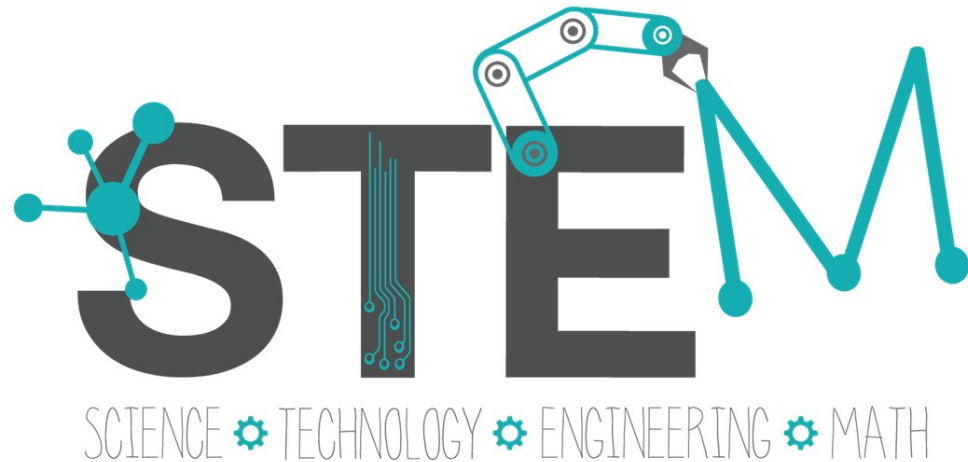
4.ΕΠΙΣΤΗΜΗΣ ΖΩΙΚΗΣ ΠΑΡΑΓΩΓΗΣ -ΠΑΝΕΠΙΣΤΗΜΙΟ ΘΕΣΣΑΛΙΑΣ
ΛΑΡΙΣΑ

Γιατί να
σπουδάσω
θετικές
επιστήμες;

Future of Work



By 2020, over 60% of the new jobs created will require skills that less than 20% of our workforce today possess.



.....
<https://www.technologyreview.com/>
MIT Technology Review



3^ο ΕΠΙΣΤΗΜΟΝΙΚΟ ΠΕΔΙΟ

Επιστήμες Υγείας και Ζωής

Κύριες ομάδες τμημάτων 3^{ου} πεδίου

- Ιατρικής -6 χρόνια σπουδών
- Κτηνιατρικής -5 χρόνια σπουδών
- Οδοντιατρικής -5 χρόνια σπουδών
- Φαρμακευτικής -5 χρόνια σπουδών
- Νοσηλευτικής
- Βιολογίας
- Χημείας
- Γεωπονίας -5 χρόνια σπουδών
- Δασολογίας
- Επιστήμης Διαιτολογίας & Διατροφής
- Φυσικοθεραπείας
- Εργοθεραπείας Μαιευτικής
- Λογοθεραπείας Μηχανικών Βιοϊατρικής
- Βιοιατρικών Επιστημών Δημόσιας και κοινοτικής/ενιαίας υγείας





ΣΠΟΥΔΕΣ ΣΤΗΝ ΙΑΤΡΙΚΗ

- Μετά τα 6 χρόνια σπουδών, απαιτούνται επιπλέον έτη διαβάσματος και άσκησης για την απόκτηση της ειδικότητας.
- Ενδεικτικά, για την ειδικότητα της **ΑΓΓΕΙΟΧΕΙΡΟΥΡΓΙΚΗΣ**:

Απαιτείται άσκηση 7 ετών. Από αυτά:

3 έτη Γενική Χειρουργική, 3 έτη Αγγειοχειρουργική 1 εξάμηνο Χειρουργική Θώρακα και 1 εξάμηνο Καρδιοχειρουργική (σε αναγνωρισμένη Κλινική παροχής ειδικότητας Χειρουργικής Θώρακα, που διαθέτει Καρδιοχειρουργικό Τμήμα).

ΤΟ ΗΞΕΡΕΣ ΑΥΤΟ;

ΕΡΓΟΘΕΡΑΠΕΙΑ:

Οι απόφοιτοι προσφέρουν υπηρεσίες σε συνεργασία με τον αντίστοιχο γιατρό σε άτομα των οποίων η ζωή έχει διαταραχθεί από σωματικό τραυματισμό, προβλήματα ανάπτυξης, γηρατειά, κοινωνικά και συναισθηματικά προβλήματα

ΛΟΓΟΘΕΡΑΠΕΙΑ:

Έχει ως γνωστικό αντικείμενο τη μελέτη, έρευνα και εφαρμογή επιστημονικών γνώσεων γύρω από την Ανθρώπινη Επικοινωνία-Φωνή, Ομιλία, Λόγο (προφορικό, γραπτό), μη λεκτική επικοινωνία – και τις διαταραχές αυτής, καθώς και τις διαταραχές των καταποτικών κινήσεων του στοματοφάρυγγα.

Ανήκουν όλοι οι απόφοιτοι στον κλάδο ΠΕο4.ο4 Βιολόγων Τα 3 τελευταία τμήματα όμως είναι μη αντίστοιχα για μετεγγραφή!

Σύνολο συναφών (όχι απαραίτητα αντίστοιχων) τμημάτων: 7

Τμήματα	ΑΕΙ	ΕΠ	Β.2019	ΜετΒ	Ε.2019	ΜετΕ	ΕΤΗ	ΕΙΔ	ΠΛΗ	ΜΑΘ	Ο.Σ	ΓΠΒ
277 -ΒΙΟΛΟΓΙΑΣ (ΑΘΗΝΑ)	ΕΚΠΑ	2,3	17688	-363	108	4	4	0	Inf	Math	OS	εδώ
279 -ΒΙΟΛΟΓΙΑΣ (ΘΕΣΣΑΛΟΝΙΚΗ)	ΑΠΘ	2,3	17446	-443	118	4	4	0	Inf	Math	OS	εδώ
281 -ΒΙΟΛΟΓΙΑΣ (ΠΑΤΡΑ)	ΠΑΝ.ΠΑΤΡΩΝ	2,3	17174	-413	157	5	4	0	Inf	Math	OS	εδώ
282 -ΒΙΟΛΟΓΙΑΣ (ΗΡΑΚΛΕΙΟ)	ΠΑΝ.ΚΡΗΤΗΣ	2,3	17105	-481	134	4	4	0	Inf	Math	OS	εδώ
290 -ΜΟΡΙΑΚΗΣ ΒΙΟΛΟΓΙΑΣ ΚΑΙ ΓΕΝΕΤΙΚΗΣ (ΑΛΕΞΑΝΔΡΟΥΠΟΛΗ)	ΔΠΘ	2,3	17009	-513	137	4	4	0	Inf	Math	OS	εδώ
284 -ΒΙΟΧΗΜΕΙΑΣ ΚΑΙ ΒΙΟΤΕΧΝΟΛΟΓΙΑΣ (ΛΑΡΙΣΑ)	ΠΑΝ.ΘΕΣΣΑΛΙΑΣ	2,3	16697	-525	128	10	4	0	Inf	Math	OS	εδώ
280 -ΒΙΟΛΟΓΙΚΩΝ ΕΦΑΡΜΟΓΩΝ ΚΑΙ ΤΕΧΝΟΛΟΓΙΩΝ (ΙΩΑΝΝΙΝΑ)	ΠΑΝ.ΙΩΑΝΝΙΝΩΝ	2,3	16620	-430	131	4	5	0	Inf	Math	OS	εδώ
Σύνολα :	#	#	#	#	913	35	4 %	#	#	#	#	#

Προσοχή στα 2 τμήματα Βιοϊατρικών Επιστημών!

ΒΙΟΪΑΤΡΙΚΩΝ ΕΠΙΣΤΗΜΩΝ (ΑΙΓΑΛΕΩ) – ΠΔΑ

- Από το 2019 ιδρύονται οι παρακάτω κατευθύνσεις προχωρημένου (Δ') εξαμήνου:
 1. Αισθητικής και Κοσμητολογίας
 2. Ακτινολογίας- Ακτινοθεραπείας
 3. Ιατρικών Εργαστηρίων
 4. Οδοντικής Τεχνολογίας
 5. Οπτικής και Οπτομετρίας
- Διατήρηση των επαγγελματικών δικαιωμάτων των αποφοίτων των κατευθύνσεων.

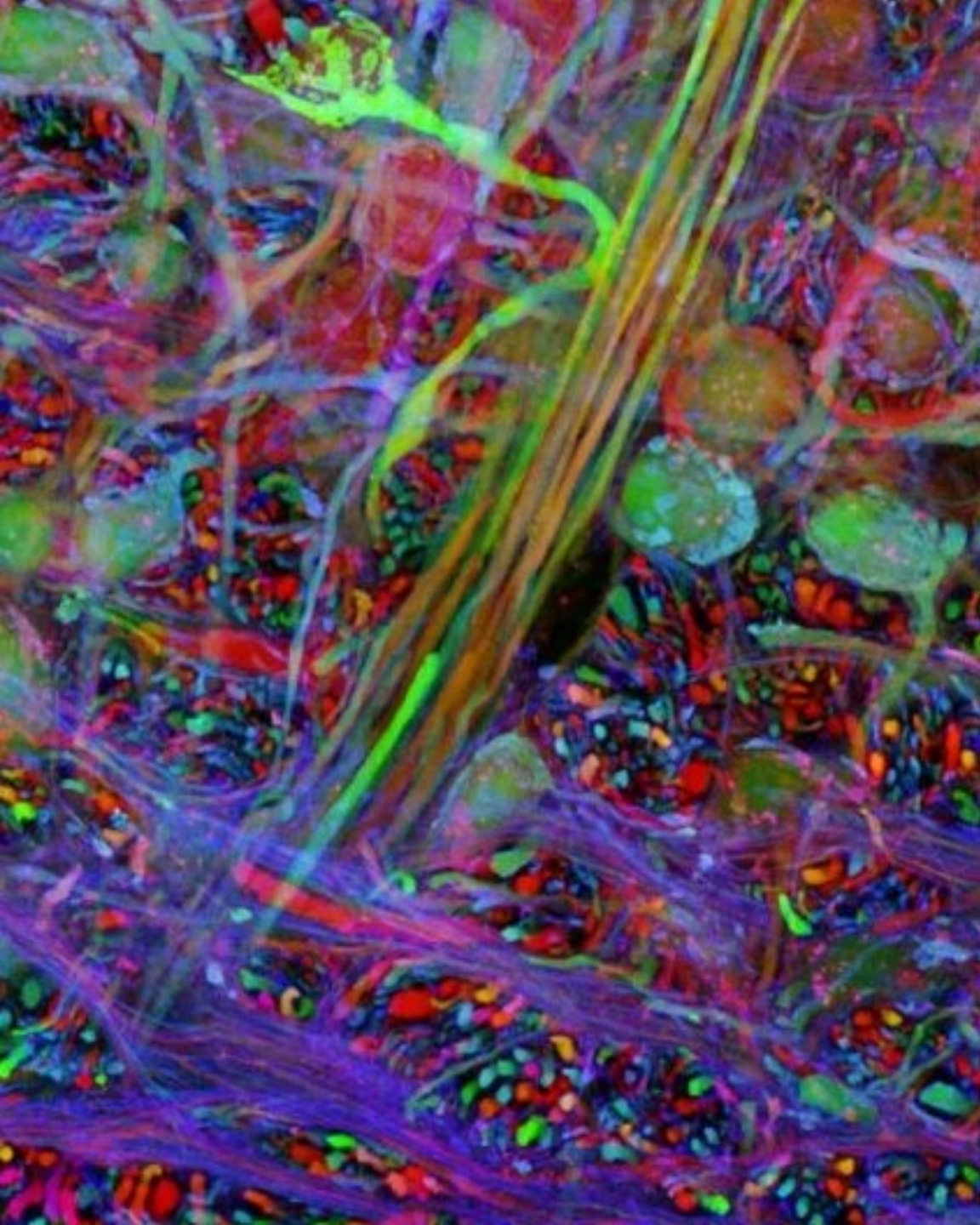
ΒΙΟΪΑΤΡΙΚΩΝ ΕΠΙΣΤΗΜΩΝ (ΘΕΣΣΑΛΟΝΙΚΗ) – ΔΙΠΑΕ

- Αποτελεί αυτόνομο Τμήμα τετραετούς φοίτησης με ενιαίο Πρόγραμμα Σπουδών χωρίς κατευθύνσεις.
- Παράγει αποφοίτους ανώτατης εκπαίδευσης κατάλληλα καταρτισμένους ώστε να μπορούν να πραγματοποιήσουν τις **Εργαστηριακές Ιατρικές Εξετάσεις**.

Προσοχή στους τίτλους!

Τα τμήματα της **Αγροτικής Οικονομίας και Ανάπτυξης** (π.3 & 4) του Γεωπονικού Πανεπιστημίου της Αθήνας αλλά και το τμήμα της **Αγροτικής Ανάπτυξης** (π.2 & 3) στο Δημοκρίτειο Πανεπιστήμιο που έχει έδρα την Ορεστιάδα, παρά το γεγονός ότι είναι τοποθετημένα και στο 4ο επιστημονικό πεδίο, είναι ουσιαστικά Γεωπονικά τμήματα τα οποία **δεν παρέχουν δικαίωμα εγγραφής στο Οικονομικό Επιμελητήριο** και δυνατότητα άσκησης των οικονομικών επαγγελμάτων.





Γιατί να σπουδάσω επιστήμες υγείας και ζωής;

Biotechnology

<http://www.imedpub.com/journal-biomedical-science-applications/>

Neuroscience

<https://collections.plos.org/s/neuroscience>





4^ο ΕΠΙΣΤΗΜΟΝΙΚΟ ΠΕΔΙΟ

Επιστήμες Οικονομίας και Πληροφορικής



Κύριες ομάδες τμημάτων 4^{ου} πεδίου

- Διεθνών & Ευρ.Σπουδών (**ΠΑΜΑΚ + ΟΠΑ**)
- Διοίκησης Επιχειρήσεων / Οργάνωσης και Διοίκησης Επιχειρήσεων
- Οικονομικών Επιστημών
- Λογιστικής και Χρηματοοικονομικής
- Στατιστικής και Ασφαλιστικής επιστήμης
- Πληροφορικής
- **Ναυτιλιακών Σπουδών (ΠΑΠΕΙ) – Ναυτιλίας και επιχειρηματικών υπηρεσιών (Χίος, ΠΑΝ.ΑΙΓΑΙΟΥ)**
- Δημόσιας Διοίκησης
- Διοικητικής Επιστήμης και Τεχνολογίας
- Οικιακής Επιστήμης και Οικολογίας
- **Διοίκησης Τουρισμού (ΠΔΑ & ΠΑΝ.ΠΑΤΡΩΝ)**

Tips

Οι απόφοιτοι των τμημάτων **Πληροφορικής του Οικονομικού Πανεπιστημίου Αθηνών**, **Πληροφορικής του Πανεπιστημίου Πειραιά** και **Εφαρμοσμένης Πληροφορικής του Πανεπιστημίου Μακεδονίας** εγγράφονται στο **Οικονομικό Επιμελητήριο**.

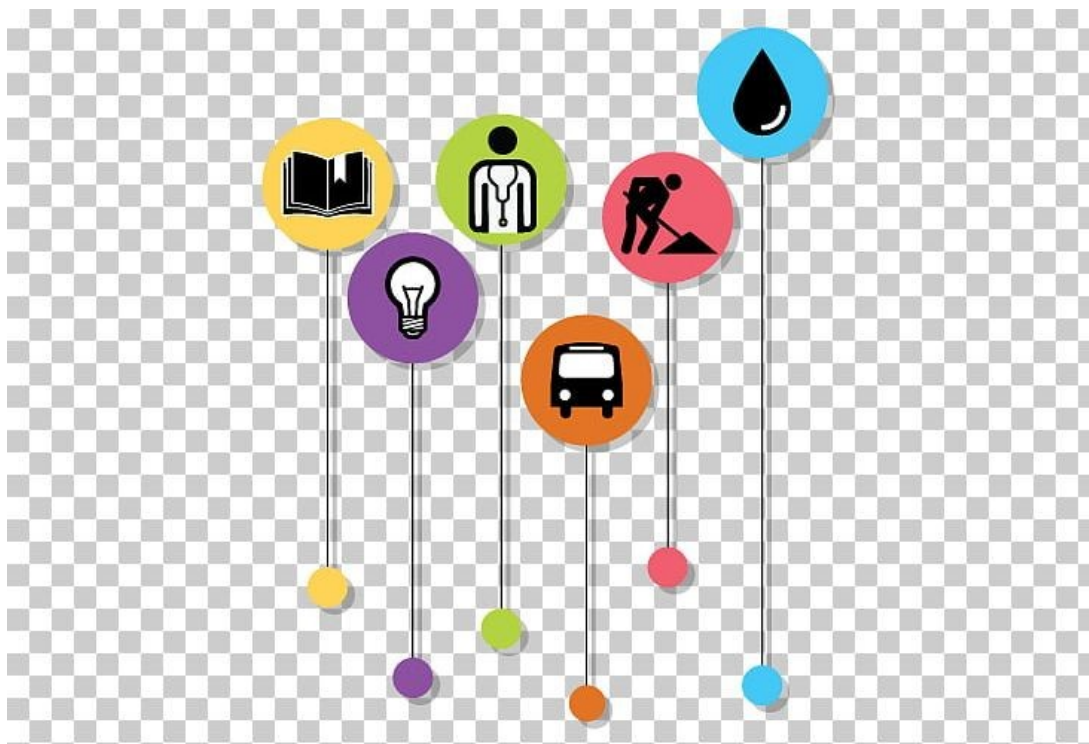
Το τμήμα Πολιτισμικής Τεχνολογίας και Επικοινωνίας (Μυτιλήνη) ανήκει στο 1^ο και το 4^ο πεδίο, είναι μη αντίστοιχο για μετεγγραφή και οι απόφοιτοι μπορούν να εργαστούν σε σύγχρονα γνωστικά πεδία, όπως αυτά που ορίζουν η μουσειολογία, η εκπαιδευτική τεχνολογία, οι ψηφιακές οπτικοακουστικές τέχνες και η πολιτιστική αναπαράσταση με τη χρήση νέων τεχνολογιών.



Κοινά τμήματα σε 2^ο και 4^ο πεδίο :

- ΒΙΟΜΗΧΑΝΙΚΗΣ ΔΙΟΙΚΗΣΗΣ ΚΑΙ ΤΕΧΝΟΛΟΓΙΑΣ (ΠΕΙΡΑΙΑΣ) (2,4)
- ΓΕΩΓΡΑΦΙΑΣ (ΑΘΗΝΑ & ΜΥΤΙΛΗΝΗ) (2,4)
- **ΓΡΑΦΙΣΤΙΚΗΣ ΚΑΙ ΟΠΤΙΚΗΣ ΕΠΙΚΟΙΝΩΝΙΑΣ** (ΑΙΓΑΛΕΩ) (2,4)
- ΔΑΣΟΛΟΓΙΑΣ, ΕΠΙΣΤΗΜΩΝ ΞΥΛΟΥ ΚΑΙ ΣΧΕΔΙΑΣΜΟΥ (ΚΑΡΔΙΤΣΑ) (2,3,4)
- ΔΗΜΙΟΥΡΓΙΚΟΥ ΣΧΕΔΙΑΣΜΟΥ ΚΑΙ ΕΝΔΥΣΗΣ (ΚΙΛΚΙΣ) (2,4)
- ΔΙΟΙΚΗΣΗΣ ΕΦΟΔΙΑΣΤΙΚΗΣ ΑΛΥΣΙΔΑΣ (ΚΑΤΕΡΙΝΗ) (2,4) - **ΝΕΟ**
- ΕΠΙΣΤΗΜΗΣ ΥΠΟΛΟΓΙΣΤΩΝ (ΗΡΑΚΛΕΙΟ) (2,4)
- **ΕΣΩΤΕΡΙΚΗΣ ΑΡΧΙΤΕΚΤΟΝΙΚΗΣ** (ΑΙΓΑΛΕΩ) (2,4)
- **ΕΣΩΤΕΡΙΚΗΣ ΑΡΧΙΤΕΚΤΟΝΙΚΗΣ** (ΣΕΡΡΕΣ) (2,4)
- ΕΦΑΡΜΟΣΜΕΝΗΣ ΠΛΗΡΟΦΟΡΙΚΗΣ - ΕΠΙΣΤΗΜΗ ΚΑΙ ΤΕΧΝΟΛΟΓΙΑ ΥΠΟΛΟΓΙΣΤΩΝ (ΘΕΣΣΑΛΟΝΙΚΗ) (2,4)
- ΕΦΑΡΜΟΣΜΕΝΗΣ ΠΛΗΡΟΦΟΡΙΚΗΣ - ΠΛΗΡΟΦΟΡΙΑΚΑ ΣΥΣΤΗΜΑΤΑ (ΘΕΣΣΑΛΟΝΙΚΗ) (2,4)
- ΗΛΕΚΤΡΟΝΙΚΩΝ ΜΗΧΑΝΙΚΩΝ (ΧΑΝΙΑ) (2,4)
- ΜΗΧΑΝΙΚΩΝ ΒΙΟΜΗΧΑΝΙΚΗΣ ΣΧΕΔΙΑΣΗΣ ΚΑΙ ΠΑΡΑΓΩΓΗΣ (ΑΙΓΑΛΕΩ) (2,4)
- ΜΗΧΑΝΙΚΩΝ ΟΙΚΟΝΟΜΙΑΣ ΚΑΙ ΔΙΟΙΚΗΣΗΣ (ΧΙΟΣ) (2,4)
- ΜΗΧΑΝΙΚΩΝ ΠΑΡΑΓΩΓΗΣ ΚΑΙ ΔΙΟΙΚΗΣΗΣ (ΘΕΣΣΑΛΟΝΙΚΗ) (2,4)
- ΜΗΧΑΝΙΚΩΝ ΠΑΡΑΓΩΓΗΣ ΚΑΙ ΔΙΟΙΚΗΣΗΣ (ΞΑΝΘΗ) (2,4)
- ΜΗΧΑΝΙΚΩΝ ΠΑΡΑΓΩΓΗΣ ΚΑΙ ΔΙΟΙΚΗΣΗΣ (ΧΑΝΙΑ) (2,4)
- ΜΗΧΑΝΙΚΩΝ ΠΛΗΡΟΦΟΡΙΚΗΣ ΚΑΙ ΗΛΕΚΤΡΟΝΙΚΩΝ ΣΥΣΤΗΜΑΤΩΝ (ΘΕΣΣΑΛΟΝΙΚΗ) (2,4)
- ΜΗΧΑΝΙΚΩΝ ΠΛΗΡΟΦΟΡΙΚΗΣ ΚΑΙ ΥΠΟΛΟΓΙΣΤΩΝ (ΑΙΓΑΛΕΩ) (2,4)
- ΜΗΧΑΝΙΚΩΝ ΠΛΗΡΟΦΟΡΙΚΗΣ, ΥΠΟΛΟΓΙΣΤΩΝ ΚΑΙ ΤΗΛΕΠΙΚΟΙΝΩΝΙΩΝ (ΣΕΡΡΕΣ) (2,4)
- ΜΗΧΑΝΙΚΩΝ ΣΧΕΔΙΑΣΗΣ ΠΡΟΪΟΝΤΩΝ ΚΑΙ ΣΥΣΤΗΜΑΤΩΝ (ΚΟΖΑΝΗ) (2,4)
- ΜΗΧΑΝΙΚΩΝ ΣΧΕΔΙΑΣΗΣ ΠΡΟΪΟΝΤΩΝ ΚΑΙ ΣΥΣΤΗΜΑΤΩΝ (ΣΥΡΟΣ) (2,4)
- **ΜΟΥΣΙΚΗΣ ΤΕΧΝΟΛΟΓΙΑΣ ΚΑΙ ΑΚΟΥΣΤΙΚΗΣ (ΡΕΘΥΜΝΟ)** (2,4)
- ΣΤΑΤΙΣΤΙΚΗΣ (ΑΘΗΝΑ) (2,4) –μη αντίστοιχο!
- ΣΤΑΤΙΣΤΙΚΗΣ ΚΑΙ **ΑΝΑΛΟΓΙΣΤΙΚΩΝ-ΧΡΗΜΑΤΟΟΙΚΟΝΟΜΙΚΩΝ ΜΑΘΗΜΑΤΙΚΩΝ** (ΣΑΜΟΣ) (2,4)
- ΣΤΑΤΙΣΤΙΚΗΣ ΚΑΙ ΑΣΦΑΛΙΣΤΙΚΗΣ ΕΠΙΣΤΗΜΗΣ (ΓΡΕΒΕΝΑ) (2,4)
- ΣΤΑΤΙΣΤΙΚΗΣ ΚΑΙ ΑΣΦΑΛΙΣΤΙΚΗΣ ΕΠΙΣΤΗΜΗΣ (ΠΕΙΡΑΙΑΣ) (2,4)
- **ΨΗΦΙΑΚΩΝ ΣΥΣΤΗΜΑΤΩΝ (ΠΑΠΕΙ, ΛΑΡΙΣΑ, ΣΠΑΡΤΗ)** (2,4)

Τμήμα δημόσιας διοίκησης (πεδία 1 & 4)



ΔΗΜΟΣΙΑΣ ΔΙΟΙΚΗΣΗΣ - (Αθήνα- Πάντειον)

- χορηγεί ενιαίο πτυχίο δύο κατευθύνσεων: α) της Δημόσιας Οικονομικής και β) των Δημοσίων Θεσμών. Έχουν θεσμοθετηθεί τέσσερις τομείς: Οικονομίας, Δικαίου, Διοικητικής Επιστήμης και Φορολογίας και Ελεγκτικής. Οι πτυχιούχοι του Τμήματος, ανεξαρτήτως κατεύθυνσης, **εγγράφονται στο Οικονομικό Επιμελητήριο της Ελλάδος**
- υπάρχει συνάφεια στο πρόγραμμα σπουδών του τμήματος και στα μαθήματα εισαγωγής της Εθνικής Σχολής Δημόσιας Διοίκησης και Τοπικής Αυτοδιοίκησης (Ε.Σ.Δ.Δ.Α.)

Η ομάδα των τμημάτων Διεθνών και Ευρωπαϊκών Σπουδών

ΑΠΑΙΤΟΥΝ ΕΞΕΤΑΣΗ ΣΕ Ξ.ΓΛΩΣΣΑ:

- ΔΙΕΘΝΩΝ ΚΑΙ ΕΥΡΩΠΑΪΚΩΝ ΣΠΟΥΔΩΝ (ΠΕΙΡΑΙΑΣ) ΠΑΝ. ΠΕΙΡΑΙΑ **ΠΕΔΙΑ 1 & 4**
- ΔΙΕΘΝΩΝ, ΕΥΡΩΠΑΪΚΩΝ ΚΑΙ ΠΕΡΙΦΕΡΕΙΑΚΩΝ ΣΠΟΥΔΩΝ (ΑΘΗΝΑ) ΠΑΝΤΕΙΟ **ΠΕΔΙΑ 1 & 4**
- ΔΙΕΘΝΩΝ ΚΑΙ ΕΥΡΩΠΑΪΚΩΝ ΣΠΟΥΔΩΝ (ΘΕΣΣΑΛΟΝΙΚΗ) ΠΑ.ΜΑΚ. **ΠΕΔΙΑ 1 & 4**

ΧΩΡΙΣ ΕΞΕΤΑΣΗ ΣΕ Ξ.ΓΛΩΣΣΑ:

- ΔΙΕΘΝΩΝ ΚΑΙ ΕΥΡΩΠΑΪΚΩΝ ΟΙΚΟΝΟΜΙΚΩΝ ΣΠΟΥΔΩΝ (ΑΘΗΝΑ) ΟΠΑ **4^ο ΠΕΔΙΟ**
- ΔΙΕΘΝΩΝ ΚΑΙ ΕΥΡΩΠΑΪΚΩΝ ΟΙΚΟΝΟΜΙΚΩΝ ΣΠΟΥΔΩΝ (ΚΟΖΑΝΗ) ΠΑΝ. ΔΥΤ. ΜΑΚ. **4^ο ΠΕΔΙΟ**

Tips

- στο πρόγραμμα των σπουδών τους περιλαμβάνονται τα μαθήματα που εξετάζονται στις εξετάσεις της Διπλωματικής Ακαδημίας
- Οι πτυχιούχοι του τμήματος **Διεθνών Ευρωπαϊκών Σπουδών Πειραιά** εγγράφονται στο Οικονομικό Επιμελητήριο εάν επιλέξουν την κατεύθυνση «Διεθνής και Ευρωπαϊκός Οικονομικός Πυλώνας». Οι πτυχιούχοι του τμήματος **Διεθνών και Ευρωπαϊκών Σπουδών του Παντείου** Πανεπιστημίου εγγράφονται στο Οικονομικό Επιμελητήριο με την προϋπόθεση ότι τουλάχιστον το 50% των μαθημάτων κορμού είναι οικονομικής κατεύθυνσης.

Τμήματα τουριστικών σπουδών 1

ΤΟΥΡΙΣΤΙΚΩΝ ΣΠΟΥΔΩΝ (ΠΕΙΡΑΙΑΣ) - ΠΑΝ.ΠΕΙΡΑΙΑ

- Πανελλαδικές: Εξέταση στην αγγλική γλώσσα
- Οι πτυχιούχοι αποκτούν τις απαραίτητες δεξιότητες και γνώσεις προκειμένου να καταστούν ικανοί μάνατζερ στην ταχύτατα αναπτυσσόμενη Τουριστική Βιομηχανία.

ΟΙΚΟΝΟΜΙΚΗΣ ΚΑΙ ΔΙΟΙΚΗΣΗΣ ΤΟΥΡΙΣΜΟΥ (ΧΙΟΣ) -ΠΑΝ.ΑΙΓΑΙΟΥ

- Πανελλαδικές: Εξέταση στην αγγλική γλώσσα
- Το τμήμα δέχθηκε τους πρώτους εισακτέους το Σεπτέμβριο του 2017
- Δεν έχει συμπεριληφθεί ακόμα στους Οικονομολόγους

ΔΙΟΙΚΗΣΗΣ ΕΠΙΧΕΙΡΗΣΕΩΝ ΚΑΙ ΤΟΥΡΙΣΜΟΥ (ΗΡΑΚΛΕΙΟ) – ΕΛΜΕΠΑ

- το μοναδικό τμήμα στην Κρήτη που προσφέρει πανεπιστημιακού επιπέδου εκπαίδευση στον τουρισμό
- οι φοιτητές μπορούν να επιλέξουν μεταξύ των παρακάτω δύο (2) προχωρημένων κατευθύνσεων: Διοίκηση Επιχειρήσεων (ΔΕ) και Διοίκηση Τουρισμού (ΔΤ)

ΔΙΟΙΚΗΣΗΣ ΟΡΓΑΝΙΣΜΩΝ, ΜΑΡΚΕΤΙΝΓΚ ΚΑΙ ΤΟΥΡΙΣΜΟΥ (ΘΕΣΣΑΛΟΝΙΚΗ) –ΔΙΠΑΕ

- Κατευθύνσεις προχωρημένου εξαμήνου (από το πέμπτο εξάμηνο): Κατεύθυνση Διοίκησης Οργανισμών, Κατεύθυνση Μάρκετινγκ και Επικοινωνίας, Κατεύθυνση Διοίκησης Τουρισμού και Φιλοξενίας.

2 ΔΙΟΙΚΗΣΗΣ ΤΟΥΡΙΣΜΟΥ (ΑΙΓΑΛΕΩ) -ΠΔΑ & (ΠΑΤΡΑ) ΠΑΝ.ΠΑΤΡΩΝ

- Πανελλαδικές: Εξέταση σε 1 από 4 ξένες γλώσσες
- Στόχος η ανάπτυξη και η πολιτική στον τουρισμό σε διεθνές, εθνικό, περιφερειακό και τοπικό επίπεδο

Τμήματα τουριστικών σπουδών 2



ΑΣΤΕΚ & ΑΣΤΕΡ (π.1 & 4)

- Οι υποψήφιοι για την ΑΣΤΕΚ θα πρέπει να εξετασθούν και στο **ειδικό μάθημα της ξένης γλώσσας (Αγγλική, Γαλλική, Γερμανική ή Ιταλική)**.
- Οι σπουδές στις **Ανώτερες Σχολές Τουριστικής Εκπαίδευσης** καταλήγουν, μετά από επιτυχείς εξετάσεις και με την προϋπόθεση ολοκλήρωσης της πρακτικής άσκησης στο επάγγελμα, στην απόκτηση **πτυχίου ανώτερης εκπαίδευσης**.



Γιατί να
σπουδάσω
επιστήμες
οικονομίας και
πληροφορικής;

Big data, Statistician, Actuary

<https://skillspanorama.cedefop.europa.eu/en/sector>



ΣΕ ΠΟΙΟΝ ΕΠΑΓΓΕΛΜΑΤΙΚΟ ΚΛΑΔΟ ΟΔΗΓΕΙ Ο ΚΑΘΕ ΤΙΤΛΟΣ ΣΠΟΥΔΩΝ;

(ΣΥΜΦΩΝΑ ΜΕ ΤΙΣ ΠΡΟΚΗΡΥΞΕΙΣ ΤΟΥ
ΑΣΕΠ)

Προσοχή σε τίτλους τμημάτων και ομαδοποιήσεις!

- Κλάδος ΠΕ 60 Νηπιαγωγών (9 τμήματα) :

- ΕΚΠΑΙΔΕΥΣΗΣ & ΑΓΩΓΗΣ ΣΤΗΝ ΠΡΟΣΧΟΛΙΚΗ ΗΛΙΚΙΑ - ΑΘΗΝΑ ΕΚΠΑ
- ΕΠΙΣΤΗΜΩΝ ΠΡΟΣΧΟΛΙΚΗΣ ΑΓΩΓΗΣ & ΕΚΠΑΙΔΕΥΣΗΣ -ΘΕΣΣΑΛΟΝΙΚΗ ΑΠΘ
- ΕΠΙΣΤΗΜΩΝ ΤΗΣ ΕΚΠΑΙΔΕΥΣΗΣ ΚΑΙ ΑΓΩΓΗΣ ΣΤΗΝ ΠΡΟΣΧΟΛΙΚΗ ΗΛΙΚΙΑ -ΠΑΤΡΑ ΠΑΝ. ΠΑΤΡΩΝ
- ΕΠΙΣΤΗΜΩΝ ΤΗΣ ΕΚΠΑΙΔΕΥΣΗΣ ΣΤΗΝ ΠΡΟΣΧΟΛΙΚΗ ΗΛΙΚΙΑ -ΑΛΕΞΑΝ/ΠΟΛΗ ΔΗΜΟΚΡΙΤΕΙΟ ΠΑΝ/ΜΙΟ
- ΕΠΙΣΤΗΜΩΝ ΤΗΣ ΠΡΟΣΧΟΛΙΚΗΣ ΑΓΩΓΗΣ & ΕΚΠΑΙΔΕΥΤΙΚΟΥ ΣΧΕΔΙΑΣΜΟΥ -ΡΟΔΟΣ ΠΑΝ. ΑΙΓΑΙΟΥ
- ΠΑΙΔΑΓΩΓΙΚΟ ΝΗΠΙΑΓΩΓΩΝ -ΙΩΑΝΝΙΝΑ ΠΑΝ. ΙΩΑΝΝΙΝΩΝ
- ΠΑΙΔΑΓΩΓΙΚΟ ΝΗΠΙΑΓΩΓΩΝ -ΦΛΩΡΙΝΑ ΠΑΝ. ΔΥΤ. ΜΑΚ/ΝΙΑΣ
- ΠΑΙΔΑΓΩΓΙΚΟ ΠΡΟΣΧΟΛΙΚΗΣ ΕΚΠΑΙΔΕΥΣΗΣ -ΒΟΛΟΣ ΠΑΝ. ΘΕΣΣΑΛΙΑΣ
- ΠΑΙΔΑΓΩΓΙΚΟ ΠΡΟΣΧΟΛΙΚΗΣ ΕΚΠΑΙΔΕΥΣΗΣ -ΡΕΘΥΜΝΟ ΠΑΝ. ΚΡΗΤΗΣ

Προσοχή σε τίτλους τμημάτων και ομαδοποιήσεις! Ανήκουν στον κλάδο ΠΕ 02 Φιλολόγων:

- Ελληνικής Φιλολογίας
- Ιστορίας και Αρχαιολογίας
- Ιστορίας και Εθνολογίας
- Ιστορίας – Αρχαιολογίας – Κοινωνικής Ανθρωπολογίας (με κατεύθυνση Ιστορίας ή Αρχαιολογίας)
- Ιστορίας
- Φιλοσοφίας και Παιδαγωγικής
- Φιλοσοφικών και Κοινωνικών Σπουδών
- Φιλοσοφίας
- Φιλοσοφίας της Σχολής Ανθρωπιστικών και Κοινωνικών Επιστημών
- Ιστορίας Αρχαιολογίας και Διαχείρισης Πολιτισμικών Αγαθών της Σχολής Ανθρωπιστικών Επιστημών και Πολιτισμικών Σπουδών

Προσοχή σε τίτλους τμημάτων και ομαδοποιήσεις!

ΠΕ 78 ΠΛΕΟΝ!

Πρώην Κλάδος ΠΕ10 Κοινωνιολόγοι

- Κοινωνιολογίας
- Κοινωνικής Πολιτικής και Κοινωνικής Ανθρωπολογίας
- Κοινωνικής Ανθρωπολογίας
- Κοινωνικής Ανθρωπολογίας και Ιστορίας
- Κοινωνικής Πολιτικής
- Εκπαιδευτικής και Κοινωνικής Πολιτικής του Πανεπιστημίου Μακεδονίας
- Ιστορίας, Αρχαιολογίας και Κοινωνικής Ανθρωπολογίας με κατεύθυνση Κοινωνικής Ανθρωπολογίας

Πρώην Κλάδος ΠΕ 13 Νομικών και Πολιτικών Επιστημών

- Νομικής
- Πολιτικής Επιστήμης
- Πολιτικών Επιστημών
- Πολιτικής Επιστήμης και **Δημόσιας Διοίκησης**
- Πολιτικής Επιστήμης και Διεθνών Σπουδών
- Πολιτικής Επιστήμης και Ιστορίας
- **Δημόσιας Διοίκησης**
- Διεθνών και Ευρωπαϊκών Σπουδών

Προσοχή σε τίτλους τμημάτων και ομαδοποιήσεις!

Κλάδος ΠΕ86 Πληροφορικής:

1. ΠΛΗΡΟΦΟΡΙΚΗΣ -Α.Π.Θ. ΘΕΣ/ΝΙΚΗ 2. ΠΛΗΡΟΦΟΡΙΚΗΣ
-ΙΟΝΙΟ ΠΑΝΕΠΙΣΤΗΜΙΟ ΚΕΡΚΥΡΑ

3. ΠΛΗΡΟΦΟΡΙΚΗΣ -ΠΑΝΕΠΙΣΤΗΜΙΟ ΔΥΤΙΚΗΣ
ΜΑΚΕΔΟΝΙΑΣ ΚΑΣΤΟΡΙΑ

4. ΠΛΗΡΟΦΟΡΙΚΗΣ -ΠΑΝΕΠΙΣΤΗΜΙΟ ΠΕΙΡΑΙΑ ΠΕΙΡΑΙΑΣ

5. ΠΛΗΡΟΦΟΡΙΚΗΣ -ΟΙΚΟΝΟΜΙΚΟ ΠΑΝΕΠΙΣΤΗΜΙΟ
ΑΘΗΝΩΝ ΑΘΗΝΑ

6. ΠΛΗΡΟΦΟΡΙΚΗΣ -ΔΙΕΘΝΕΣ ΠΑΝΕΠΙΣΤΗΜΙΟ ΤΗΣ
ΕΛΛΑΔΑΣ ΚΑΒΑΛΑ

7. ΠΛΗΡΟΦΟΡΙΚΗΣ ΚΑΙ ΤΗΛΕΜΑΤΙΚΗΣ -ΧΑΡΟΚΟΠΕΙΟ
ΠΑΝΕΠΙΣΤΗΜΙΟ ΑΘΗΝΑ

8. ΠΛΗΡΟΦΟΡΙΚΗΣ ΚΑΙ ΤΗΛΕΠΙΚΟΙΝΩΝΙΩΝ -Ε.Κ.Π.Α.
ΑΘΗΝΑ

9. ΠΛΗΡΟΦΟΡΙΚΗΣ ΚΑΙ ΤΗΛΕΠΙΚΟΙΝΩΝΙΩΝ -
ΠΑΝΕΠΙΣΤΗΜΙΟ ΠΕΛΟΠΟΝΝΗΣΟΥ ΤΡΙΠΟΛΗ

10. ΠΛΗΡΟΦΟΡΙΚΗΣ ΚΑΙ ΤΗΛΕΠΙΚΟΙΝΩΝΙΩΝ -
ΠΑΝΕΠΙΣΤΗΜΙΟ ΙΩΑΝΝΙΝΩΝ ΑΡΤΑ

11. ΠΛΗΡΟΦΟΡΙΚΗΣ ΚΑΙ ΤΗΛΕΠΙΚΟΙΝΩΝΙΩΝ -
ΠΑΝΕΠΙΣΤΗΜΙΟ ΘΕΣΣΑΛΙΑΣ ΛΑΜΙΑ

12. ΕΠΙΣΤΗΜΗΣ ΥΠΟΛΟΓΙΣΤΩΝ -ΠΑΝΕΠΙΣΤΗΜΙΟ ΚΡΗΤΗΣ
ΗΡΑΚΛΕΙΟ

13. ΕΦΑΡΜΟΣΜΕΝΗΣ ΠΛΗΡΟΦΟΡΙΚΗΣ -ΕΙΣ.ΚΑΤ.:
ΕΠΙΣΤΗΜΗ ΚΑΙ ΤΕΧΝΟΛΟΓΙΑ ΥΠΟΛΟΓΙΣΤΩΝ -
ΠΑΝΕΠΙΣΤΗΜΙΟ ΜΑΚΕΔΟΝΙΑΣ ΘΕΣ/ΝΙΚΗ

14. ΕΦΑΡΜΟΣΜΕΝΗΣ ΠΛΗΡΟΦΟΡΙΚΗΣ ΕΙΣ
ΚΑΤ.: ΠΛΗΡΟΦΟΡΙΑΚΑ ΣΥΣΤΗΜΑΤΑ -ΠΑΝΕΠΙΣΤΗΜΙΟ
ΜΑΚΕΔΟΝΙΑΣ ΘΕΣ/ΝΙΚΗ

15. ΠΛΗΡΟΦΟΡΙΚΗΣ ΜΕ ΕΦΑΡΜΟΓΕΣ ΣΤΗ ΒΙΟΪΑΤΡΙΚΗ -
ΠΑΝ.ΘΕΣΣΑΛΙΑΣ ΛΑΜΙΑ

16. ΠΟΛΙΤΙΣΜΙΚΗΣ ΤΕΧΝΟΛΟΓΙΑΣ ΚΑΙ ΕΠΙΚΟΙΝΩΝΙΑΣ
(ΜΥΤΙΛΗΝΗ)

Προσοχή σε τίτλους τμημάτων και ομαδοποιήσεις!

Κλάδος ΠΕ8ο Οικονομίας

- Οικονομικών Επιστημών
- Οικονομικής Επιστήμης
- Διεθνών και Ευρωπαϊκών – Οικονομικών Σπουδών
- Οργάνωσης και Διοίκησης Επιχειρήσεων
- Διοίκησης Επιχειρήσεων
- Λογιστικής και Χρηματοοικονομικής
- Οικονομικής και Περιφερειακής Ανάπτυξης
- Μάρκετινγκ και Επικοινωνίας
- Ναυτιλιακών Σπουδών
- Ναυτιλίας και Επιχειρηματικών Υπηρεσιών
- Στατιστικής
- Στατιστικής και Ασφαλιστικής Επιστήμης
- Διοίκησης Επιχειρήσεων και Οργανισμών
- Διοικητικής Επιστήμης και Τεχνολογίας
- Βιομηχανικής Διοίκησης και Τεχνολογίας
- Διεθνών και Ευρωπαϊκών Σπουδών του ΠΑΜΑΚ με κατεύθυνση στις Διεθνείς και Ευρωπαϊκές Οικονομικές Σπουδές
- Στατιστικής και Αναλογιστικών – Χρηματοοικονομικών Μαθηματικών του Πανεπιστημίου Αιγαίου
- Περιφερειακής Οικονομικής Ανάπτυξης [του καταργηθέντος Παν/μίου Στερεάς Ελλάδος]
- Δημόσιας Διοίκησης με Κατεύθυνση “Δημόσια Οικονομική” του Παντείου
- Μηχανικών Οικονομίας και Διοίκησης Παν.Αιγαίου
- Οικιακής Οικονομίας

Και μην ξεχνάς πως, ό,τι και να σπουδάσεις, οι προκλήσεις του μέλλοντος απαιτούν διεπιστημονική προσέγγιση και δημιουργούν νέους επαγγελματικούς δρόμους!

