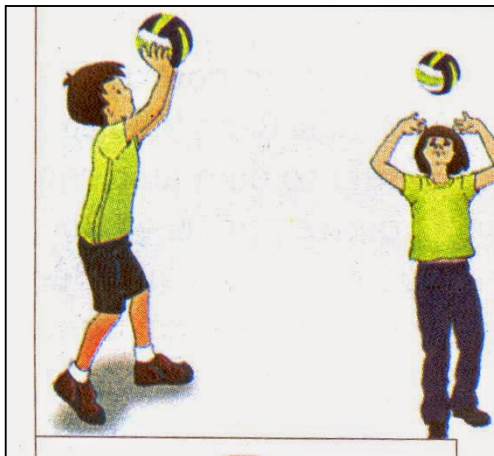


Η εκμάθηση της μετωπικής πάσας στην πετοσφαίριση

Υποδειγματικό Σενάριο



Γνωστικό αντικείμενο:

Φυσική αγωγή

Δημιουργός: ΜΑΡΙΑ ΥΦΑΝΤΗ

ΙΝΣΤΙΤΟΥΤΟ ΕΚΠΑΙΔΕΥΤΙΚΗΣ ΠΟΛΙΤΙΚΗΣ
ΥΠΟΥΡΓΕΙΟ ΠΑΙΔΕΙΑΣ, ΕΡΕΥΝΑΣ ΚΑΙ ΘΡΗΣΚΕΥΜΑΤΩΝ

Το παρόν έγγραφο αποτελεί προϊόν της Πλατφόρμας Ανάπτυξης, Σχεδίασης, Υποβολής και Αξιολόγησης Ψηφιακών Διδακτικών Σεναρίων «Αίσωπος» που αναπτύχθηκε με ίδια μέσα από το Ινστιτούτο Εκπαιδευτικής Πολιτικής στο πλαίσιο του Υποέργου 2: «Ψηφιακό Σύστημα – Ηλεκτρονική Πλατφόρμα Υποβολής, Αξιολόγησης, Διαχείρισης και Αξιοποίησης Ψηφιακών Σεναρίων καθώς και καθοδήγησης και Υποστήριξης των Εκπαιδευτικών» της Πράξης: «Ανάπτυξη Μεθοδολογίας και Ψηφιακών Διδακτικών Σεναρίων για τα Γνωστικά Αντικείμενα της Πρωτοβάθμιας και Δευτεροβάθμιας Γενικής και Επαγγελματικής Εκπαίδευσης».

Η πράξη συγχρηματοδοτείται από την Ευρωπαϊκή Ένωση (ΕΚΤ) και το Ελληνικό Δημόσιο στο πλαίσιο του ΕΠ «Εκπαίδευση και Δια Βίου Μάθηση» του ΕΣΠΑ 2007-2013 και υλοποιείται σε σύμπραξη από το Ινστιτούτο Εκπαιδευτικής Πολιτικής και την Ειδική Υπηρεσία Εφαρμογής Εκπαιδευτικών Δράσεων του ΥΠ.Π.Ε.Θ. .

Σημείωση

Το παρόν έγγραφο αποτελεί προϊόν αυτόματης δημιουργίας και εκτύπωσης του Ψηφιακού Διδακτικού Σεναρίου με Τίτλο: «**Η εκμάθηση της μετωπικής πάσας στην πετοσφαίριση**».

Δημιουργήθηκε στις **25/04/2018 19:54:50** και έχει υποστηρικτικό ρόλο στο έργο του εκπαιδευτικού. Δεν αντικαθιστά το Ψηφιακό Διδακτικό Σενάριο, το οποίο περιέχει όλο το Διαδραστικό Περιεχόμενο και αξιοποιεί τις ψηφιακές δυνατότητες της Πλατφόρμας «Αίσωπος».

Το σενάριο αυτό έχει χαρακτηριστεί ως «Υποδειγματικό» ύστερα από εργασία επιστημονικής επιτροπής εμπειρογνομώνων (Εκπαιδευτικός Αυξημένων Προσόντων, Σχολικοί Σύμβουλοι, Μέλος ΔΕΠ / Επιστημονικό Προσωπικό του ΙΕΠ).

Το Διαδραστικό Ψηφιακό Διδακτικό Σενάριο με το πλήρες ψηφιακό περιεχόμενό του βρίσκεται στον σύνδεσμο:

<http://aesop.iep.edu.gr/node/8583>

Επισημαίνεται ότι τα σενάρια της Πλατφόρμας «Αίσωπος» διακρίνονται σε:

Υποδειγματικά Σενάρια: Ψηφιακά Διδακτικά Σενάρια που έχουν προκύψει από επιστημονικές επιτροπές εμπειρογνομώνων (Εκπαιδευτικοί Αυξημένων Προσόντων, Σχολικοί Σύμβουλοι, Μέλη ΔΕΠ / Επιστημονικό Προσωπικό του ΙΕΠ).

Βέλτιστα Σενάρια: Αξιολογημένα Ψηφιακά Διδακτικά Σενάρια εκπαιδευτικών με βαθμολογία άνω των 70 μονάδων.

Επαρκή Σενάρια: Αξιολογημένα Ψηφιακά Διδακτικά Σενάρια εκπαιδευτικών με βαθμολογία από 50 έως 70 μονάδες.

ΤΑΥΤΟΤΗΤΑ ΕΡΓΟΥ

ΠΡΑΞΗ: «Ανάπτυξη Μεθοδολογίας και Ψηφιακών Διδακτικών Σεναρίων για τα Γνωστικά Αντικείμενα της Πρωτοβάθμιας και Δευτεροβάθμιας Γενικής και Επαγγελματικής Εκπαίδευσης» - ΜΙΣ: 479325, ΣΑΕ: 2014ΣΕ24580051.

Η πράξη συγχρηματοδοτείται από την Ευρωπαϊκή Ένωση (ΕΚΤ) και το Ελληνικό Δημόσιο στο πλαίσιο του ΕΠ «Εκπαίδευση και Δια Βίου Μάθηση» του ΕΣΠΑ 2007-2013 και υλοποιείται σε σύμπραξη από το Ινστιτούτο Εκπαιδευτικής Πολιτικής και την Ειδική Υπηρεσία Εφαρμογής Εκπαιδευτικών Δράσεων του Υ.ΠΟ.ΠΑΙ.Θ.

Η Πλατφόρμα Ανάπτυξης, Σχεδίασης, Υποβολής, Αξιολόγησης και Παρουσίασης Ψηφιακών Διδακτικών Σεναρίων «Αίσωπος», αναπτύχθηκε με ίδια μέσα από το Ινστιτούτο Εκπαιδευτικής Πολιτικής στο πλαίσιο του Υποέργου 2: «Ψηφιακό Σύστημα – Ηλεκτρονική Πλατφόρμα Υποβολής, Αξιολόγησης, Διαχείρισης και Αξιοποίησης Ψηφιακών Σεναρίων καθώς και καθοδήγησης και Υποστήριξης των Εκπαιδευτικών» της Πράξης: «Ανάπτυξη Μεθοδολογίας και Ψηφιακών Διδακτικών Σεναρίων για τα Γνωστικά Αντικείμενα της Πρωτοβάθμιας και Δευτεροβάθμιας Γενικής και Επαγγελματικής Εκπαίδευσης».

Ομάδα Επιστημονικής και Διοικητικής Εποπτείας της Πράξης:

Επιστημονικός Υπεύθυνος Πράξης για τις Δράσεις που αφορούν το Ι.Ε.Π: Ιωάννης Σταμουλάκης, Φιλόλογος, Σύμβουλος Α' Υ.ΠΟ.ΠΑΙ.Θ.

Υπεύθυνος Υποέργου 1: Ιωάννης Σταμουλάκης, Φιλόλογος, Σύμβουλος Α' Υ.ΠΟ.ΠΑΙ.Θ.

Υπεύθυνος Υποέργου 2: Νικόλαος Γραμμένος, Πληροφορικός, Σύμβουλος Γ' Ι.Ε.Π.

Υπεύθυνος Υποέργου 3: Νικόλαος Γραμμένος, Πληροφορικός, Σύμβουλος Γ' Ι.Ε.Π.

Επιστημονική Συντονίστρια των ειδικών επιστημόνων του Υποέργου 1: Βασιλική Καραμπέτσου, Φιλόλογος, Εισηγήτρια Ι.Ε.Π.

Το παρόν έγγραφο αποτελεί προϊόν της Πλατφόρμας Ανάπτυξης, Σχεδίασης, Υποβολής και Αξιολόγησης Ψηφιακών Διδακτικών Σεναρίων «Αίσωπος» που αναπτύχθηκε με ίδια μέσα από το Ινστιτούτο Εκπαιδευτικής Πολιτικής στο πλαίσιο του Υποέργου 2: «Ψηφιακό Σύστημα – Ηλεκτρονική Πλατφόρμα Υποβολής, Αξιολόγησης, Διαχείρισης και Αξιοποίησης Ψηφιακών Σεναρίων καθώς και καθοδήγησης και Υποστήριξης των Εκπαιδευτικών» της Πράξης: «Ανάπτυξη Μεθοδολογίας και Ψηφιακών Διδακτικών Σεναρίων για τα Γνωστικά Αντικείμενα της Πρωτοβάθμιας και Δευτεροβάθμιας Γενικής και Επαγγελματικής Εκπαίδευσης».

Η πράξη συγχρηματοδοτείται από την Ευρωπαϊκή Ένωση (ΕΚΤ) και το Ελληνικό Δημόσιο στο πλαίσιο του ΕΠ «Εκπαίδευση και Δια Βίου Μάθηση» του ΕΣΠΑ 2007-2013 και υλοποιείται σε σύμπραξη από το Ινστιτούτο Εκπαιδευτικής Πολιτικής και την Ειδική Υπηρεσία Εφαρμογής Εκπαιδευτικών Δράσεων του ΥΠ.Π.Ε.Θ. .

Γενική Περιγραφή Σεναρίου

Γνωστικό αντικείμενο:

Φυσική αγωγή

Θεματική ταξινόμια:

- Φυσική αγωγή

Εκπαιδευτικό πρόβλημα:

Οι μαθητές δεν μπορούν να εμπεδώσουν εκείνα τα σημεία της τεχνικής είτε αφορούν την στάση ή σημεία του σώματος στη μεταβίβαση της μπάλας κατά τη μετωπική πάσα στο βόλλει, ώστε να διαγράψει την τροχιά που εκείνα θέλουν να της δώσουν καθώς και να την στείλουν σε συγκεκριμένο σημείο.

Γενική περιγραφή περιεχομένου:

Η πάσα είναι το κυριότερο μέσο μεταβίβασης της μπάλας στην πετοσφαίριση. Το συγκεκριμένο σενάριο περιλαμβάνει την πρώτη γνωριμία του μαθητή με την μετωπική πάσα και τα τεχνικά στοιχεία που θα τη χαρακτηρίσουν ακριβή ως προς το σημείο κατεύθυνσης της.

Διδακτικοί Στόχοι:

- Εκμάθηση της μετωπικής πάσας με δάκτυλα στην πετοσφαίριση

Λέξεις κλειδιά που χαρακτηρίζουν τη θεματική του σεναρίου:

- μεταβίβαση της μπάλας
- βόλλει
- μετωπική πάσα

Υλικοτεχνική υποδομή:

μπάλες βόλλει

Τυπικός χρόνος αλληλεπίδρασης με το εκπαιδευτικό σενάριο σε διδακτικές ώρες για δουλειά εντός του σχολείου:

1/2 ώρας

Πνευματικά δικαιώματα ή άλλοι αντίστοιχοι περιορισμοί:

Ελεύθερη πρόσβαση

Εκτιμώμενο Επίπεδο Δυσκολίας:

Μέτριας δυσκολίας

Τύπος διαδραστικότητας :

Συνδυασμός παθητικής και ενεργητικής μάθησης

Το παρόν έγγραφο αποτελεί προϊόν της Πλατφόρμας Ανάπτυξης, Σχεδίασης, Υποβολής και Αξιολόγησης Ψηφιακών Διδακτικών Σεναρίων «Αίσωπος» που αναπτύχθηκε με ίδια μέσα από το Ινστιτούτο Εκπαιδευτικής Πολιτικής στο πλαίσιο του Υποέργου 2: «Ψηφιακό Σύστημα – Ηλεκτρονική Πλατφόρμα Υποβολής, Αξιολόγησης, Διαχείρισης και Αξιοποίησης Ψηφιακών Σεναρίων καθώς και καθοδήγησης και Υποστηρίξης των Εκπαιδευτικών» της Πράξης: «Ανάπτυξη Μεθοδολογίας και Ψηφιακών Διδακτικών Σεναρίων για τα Γνωστικά Αντικείμενα της Πρωτοβάθμιας και Δευτεροβάθμιας Γενικής και Επαγγελματικής Εκπαίδευσης».

Η πράξη συγχρηματοδοτείται από την Ευρωπαϊκή Ένωση (ΕΚΤ) και το Ελληνικό Δημόσιο στο πλαίσιο του ΕΠ «Εκπαίδευση και Δια Βίου Μάθηση» του ΕΣΠΑ 2007-2013 και υλοποιείται σε σύμπραξη από το Ινστιτούτο Εκπαιδευτικής Πολιτικής και την Ειδική Υπηρεσία Εφαρμογής Εκπαιδευτικών Δράσεων του ΥΠ.Π.Ε.Θ. .

Επίπεδο διαδραστικότητας :

Μεσαίο

Προτεινόμενη ηλικιακή ομάδα του τελικού χρήστη:

9-12

Εκπαιδευτική βαθμίδα που απευθύνεται το σενάριο:

Δημοτικό

Το παρόν έγγραφο αποτελεί προϊόν της Πλατφόρμας Ανάπτυξης, Σχεδίασης, Υποβολής και Αξιολόγησης Ψηφιακών Διδακτικών Σεναρίων «Αίσωπος» που αναπτύχθηκε με ίδια μέσα από το Ινστιτούτο Εκπαιδευτικής Πολιτικής στο πλαίσιο του Υποέργου 2: «Ψηφιακό Σύστημα – Ηλεκτρονική Πλατφόρμα Υποβολής, Αξιολόγησης, Διαχείρισης και Αξιοποίησης Ψηφιακών Σεναρίων καθώς και καθοδήγησης και Υποστήριξης των Εκπαιδευτικών» της Πράξης: «Ανάπτυξη Μεθοδολογίας και Ψηφιακών Διδακτικών Σεναρίων για τα Γνωστικά Αντικείμενα της Πρωτοβάθμιας και Δευτεροβάθμιας Γενικής και Επαγγελματικής Εκπαίδευσης».

Η πράξη συγχρηματοδοτείται από την Ευρωπαϊκή Ένωση (ΕΚΤ) και το Ελληνικό Δημόσιο στο πλαίσιο του ΕΠ «Εκπαίδευση και Δια Βίου Μάθηση» του ΕΣΠΑ 2007-2013 και υλοποιείται σε σύμπραξη από το Ινστιτούτο Εκπαιδευτικής Πολιτικής και την Ειδική Υπηρεσία Εφαρμογής Εκπαιδευτικών Δράσεων του ΥΠ.Π.Ε.Θ. .

Σύνοψη φάσεων σεναρίου:

1η Φάση: αναγνωρίζοντας την μετωπική πάσα με δάκτυλα

Χρονική Διάρκεια: 30 λεπτά της ώρας

Χώρος Διεξαγωγής: αίθουσα διδασκαλίας-γυμναστήριο

Δομικά - Διαδραστικά στοιχεία:

1. Μετωπική πάσα με δάκτυλα
2. Στάση του σώματος στη μετωπική πάσα
3. Επαφή της μπάλας με τα σωστά σημεία της παλάμης
4. Τα χαρακτηριστικά της στάσης του σώματος κατά τη μετωπική πάσα
5. Φάσεις μετωπικής πάσας με δάκτυλα
6. Η τεχνική της μετωπικής πάσας

2η Φάση: είδη μετωπικής πάσας με δάκτυλα

Χρονική Διάρκεια: 30 λεπτά της ώρας

Χώρος Διεξαγωγής: αίθουσα διδασκαλίας-γυμναστήριο

Δομικά - Διαδραστικά στοιχεία:

1. Είδη μετωπικής πάσας ανάλογα με το μήκος και το ύψος της τροχιάς της μπάλας
2. μετωπική πάσα σε σχέση με το μήκος και το ύψος της τροχιάς της μπάλας
3. Χαρακτηρισμός της πάσας σύμφωνα με το μήκος της τροχιάς της
4. Χαρακτηρισμός της πάσας σε σχέση με το ύψος του φιλέ
5. Χαρακτηρισμός της πάσας με δάκτυλα σε σχέση με την κατεύθυνση της τροχιάς της ως προς το φιλέ

3η Φάση: Διδασκαλία της μετωπικής πάσας με δάκτυλα

Χρονική Διάρκεια: 40 λεπτά της ώρας

Χώρος Διεξαγωγής: αίθουσα διδασκαλίας-γυμναστήριο

Δομικά - Διαδραστικά στοιχεία:

1. Εκμάθηση σωστής θέσης του σώματος κατά τη μετωπική πάσα
2. ΜΕΘΟΔΟΛΟΓΙΑ ΔΙΔΑΣΚΑΛΙΑΣ ΤΗΣ ΜΕΤΩΠΙΚΗΣ ΠΑΣΑΣ
3. Εκμάθηση της μετωπικής πάσας με δάκτυλα

Το παρόν έγγραφο αποτελεί προϊόν της Πλατφόρμας Ανάπτυξης, Σχεδίασης, Υποβολής και Αξιολόγησης Ψηφιακών Διδακτικών Σεναρίων «Αίσωπος» που αναπτύχθηκε με ίδια μέσα από το Ινστιτούτο Εκπαιδευτικής Πολιτικής στο πλαίσιο του Υποέργου 2: «Ψηφιακό Σύστημα – Ηλεκτρονική Πλατφόρμα Υποβολής, Αξιολόγησης, Διαχείρισης και Αξιοποίησης Ψηφιακών Σεναρίων καθώς και καθοδήγησης και Υποστήριξης των Εκπαιδευτικών» της Πράξης: «Ανάπτυξη Μεθοδολογίας και Ψηφιακών Διδακτικών Σεναρίων για τα Γνωστικά Αντικείμενα της Πρωτοβάθμιας και Δευτεροβάθμιας Γενικής και Επαγγελματικής Εκπαίδευσης».

Η πράξη συγχρηματοδοτείται από την Ευρωπαϊκή Ένωση (ΕΚΤ) και το Ελληνικό Δημόσιο στο πλαίσιο του ΕΠ «Εκπαίδευση και Δια Βίου Μάθηση» του ΕΣΠΑ 2007-2013 και υλοποιείται σε σύμπραξη από το Ινστιτούτο Εκπαιδευτικής Πολιτικής και την Ειδική Υπηρεσία Εφαρμογής Εκπαιδευτικών Δράσεων του ΥΠ.Π.Ε.Θ. .

1η Φάση: αναγνωρίζοντας την μετωπική πάσα με δάκτυλα

Το παρόν έγγραφο αποτελεί προϊόν της Πλατφόρμας Ανάπτυξης, Σχεδίασης, Υποβολής και Αξιολόγησης Ψηφιακών Διδακτικών Σεναρίων «Αίσωπος» που αναπτύχθηκε με ίδια μέσα από το Ινστιτούτο Εκπαιδευτικής Πολιτικής στο πλαίσιο του Υποέργου 2: «Ψηφιακό Σύστημα – Ηλεκτρονική Πλατφόρμα Υποβολής, Αξιολόγησης, Διαχείρισης και Αξιοποίησης Ψηφιακών Σεναρίων καθώς και καθοδήγησης και Υποστήριξης των Εκπαιδευτικών» της Πράξης: «Ανάπτυξη Μεθοδολογίας και Ψηφιακών Διδακτικών Σεναρίων για τα Γνωστικά Αντικείμενα της Πρωτοβάθμιας και Δευτεροβάθμιας Γενικής και Επαγγελματικής Εκπαίδευσης».

Η πράξη συγχρηματοδοτείται από την Ευρωπαϊκή Ένωση (ΕΚΤ) και το Ελληνικό Δημόσιο στο πλαίσιο του ΕΠ «Εκπαίδευση και Δια Βίου Μάθηση» του ΕΣΠΑ 2007-2013 και υλοποιείται σε σύμπραξη από το Ινστιτούτο Εκπαιδευτικής Πολιτικής και την Ειδική Υπηρεσία Εφαρμογής Εκπαιδευτικών Δράσεων του ΥΠ.Π.Ε.Θ. .

1η Φάση: αναγνωρίζοντας την μετωπική πάσα με δάκτυλα

Χρονική Διάρκεια: 30 λεπτά της ώρας

Χώρος Διεξαγωγής: αίθουσα διδασκαλίας-γυμναστήριο

Σε αυτή τη φάση οι μαθητές/τριες μαθαίνουν τη θεωρία της τεχνικής της μετωπικής πάσας και μαθαίνουν να την αναγνωρίζουν.

1. Μετωπική πάσα με δάκτυλα:

Τύπος Δομικού/Διαδραστικού Εργαλείου: Εικόνα

Υπερσύνδεσμος: <http://aesop.iep.edu.gr/node/8583/2210/#question8584>

2. Στάση του σώματος στη μετωπική πάσα :

Τύπος Δομικού/Διαδραστικού Εργαλείου: Κείμενο

Υπερσύνδεσμος: <http://aesop.iep.edu.gr/node/8583/2210/#question9170>

Είναι η πιο ακριβής πάσα και παίζεται πάνω από το κεφάλι με τα δάκτυλα. Δεν είναι πολύ γρήγορη πάσα και γι' αυτό, καθώς έρχεται από ψηλά, αφήνει τα απαιτούμενα χρονικά περιθώρια για να αποφασίσει ο παίκτης τις επόμενες ενέργειες του. Στην μετωπική πάσα ο παίκτης παίρνει θέση ακριβώς κάτω από τη μπάλα με τους ώμους του στραμμένους στην κατεύθυνση που έρχεται η μπάλα. Τα πόδια είναι στη διάσταση στο άνοιγμα των ώμων σχεδόν παράλληλα μεταξύ τους με το ένα πόδι λίγο πιο μπροστά από το άλλο. Τα γόνατα είναι ελαφρά λυγισμένα και ο κορμός είναι όρθιος. Η στάση του σώματος είναι η ψηλή ή η μεσαία ανάλογα με την τροχιά και την ταχύτητα της μπάλας. Τα ισχία πρέπει να βρίσκονται κάτω από τη μπάλα για καλύτερη εφαρμογή της δύναμης πάνω στη μπάλα. Οι βραχίονες είναι χαλαροί, οι αγκώνες λυγίζουν σε γωνία 100 μοίρες και τα χέρια βρίσκονται μπροστά από το σώμα. Τα χέρια βρίσκονται περίπου 15 εκατοστά πάνω από το κεφάλι στο ύψος του μετώπου. Οι παλάμες είναι κυρτές σε σχήμα κόυπας και τα δάκτυλα είναι τεντωμένα

3. Επαφή της μπάλας με τα σωστά σημεία της παλάμης:

Τύπος Δομικού/Διαδραστικού Εργαλείου: Εικόνα

Υπερσύνδεσμος: <http://aesop.iep.edu.gr/node/8583/2210/#question10371>

Το παρόν έγγραφο αποτελεί προϊόν της Πλατφόρμας Ανάπτυξης, Σχεδίασης, Υποβολής και Αξιολόγησης Ψηφιακών Διδακτικών Σεναρίων «Αίσωπος» που αναπτύχθηκε με ίδια μέσα από το Ινστιτούτο Εκπαιδευτικής Πολιτικής στο πλαίσιο του Υποέργου 2: «Ψηφιακό Σύστημα – Ηλεκτρονική Πλατφόρμα Υποβολής, Αξιολόγησης, Διαχείρισης και Αξιοποίησης Ψηφιακών Σεναρίων καθώς και καθοδήγησης και Υποστήριξης των Εκπαιδευτικών» της Πράξης: «Ανάπτυξη Μεθοδολογίας και Ψηφιακών Διδακτικών Σεναρίων για τα Γνωστικά Αντικείμενα της Πρωτοβάθμιας και Δευτεροβάθμιας Γενικής και Επαγγελματικής Εκπαίδευσης».

Η πράξη συγχρηματοδοτείται από την Ευρωπαϊκή Ένωση (ΕΚΤ) και το Ελληνικό Δημόσιο στο πλαίσιο του ΕΠ «Εκπαίδευση και Δια Βίου Μάθηση» του ΕΣΠΑ 2007-2013 και υλοποιείται σε σύμπραξη από το Ινστιτούτο Εκπαιδευτικής Πολιτικής και την Ειδική Υπηρεσία Εφαρμογής Εκπαιδευτικών Δράσεων του ΥΠ.Π.Ε.Θ. .



4. Τα χαρακτηριστικά της στάσης του σώματος κατά τη μετωπική πάσα:

Τύπος Δομικού/Διαδραστικού Εργαλείου: Ερώτηση συμπλήρωσης κενών
Υπερσύνδεσμος: <http://aesop.iep.edu.gr/node/8583/2210/#question9178>

Συμπληρώστε τα κενά

Οι παλάμες των χεριών περιμένοντας για την υποδοχή της μπάλας κατά τη μετωπική πάσα μπροστά σχηματίζουν _____. Το πέλμα του ενός ποδιού βρίσκεται πιο _____ από το άλλο. Τα πόδια λυγίζουν _____ κατά την υποδοχή της μπάλας και κατά την _____ της μπάλας τα πόδια στην άρθρωση του γόνατος _____. Η απόσταση της μπάλας από την περιοχή του μετώπου στο πρόσωπο είναι περίπου _____ εκ. Το μπροστινό πόδι κοιτά την κατεύθυνση της _____.

5. Φάσεις μετωπικής πάσας με δάχτυλα:

Τύπος Δομικού/Διαδραστικού Εργαλείου: Διαδραστική παρουσίαση
Υπερσύνδεσμος: <http://aesop.iep.edu.gr/node/8583/2210/#question9192>

Αυτό το διαδραστικό εργαλείο περιέχει διαδραστική παρουσίαση και είναι διαθέσιμη στον παραπάνω υπερσύνδεσμο.

Το παρόν έγγραφο αποτελεί προϊόν της Πλατφόρμας Ανάπτυξης, Σχεδίασης, Υποβολής και Αξιολόγησης Ψηφιακών Διδακτικών Σεναρίων «Αίσωπος» που αναπτύχθηκε με ίδια μέσα από το Ινστιτούτο Εκπαιδευτικής Πολιτικής στο πλαίσιο του Υποέργου 2: «Ψηφιακό Σύστημα – Ηλεκτρονική Πλατφόρμα Υποβολής, Αξιολόγησης, Διαχείρισης και Αξιοποίησης Ψηφιακών Σεναρίων καθώς και καθοδήγησης και Υποστήριξης των Εκπαιδευτικών» της Πράξης: «Ανάπτυξη Μεθοδολογίας και Ψηφιακών Διδακτικών Σεναρίων για τα Γνωστικά Αντικείμενα της Πρωτοβάθμιας και Δευτεροβάθμιας Γενικής και Επαγγελματικής Εκπαίδευσης».

Η πράξη συγχρηματοδοτείται από την Ευρωπαϊκή Ένωση (ΕΚΤ) και το Ελληνικό Δημόσιο στο πλαίσιο του ΕΠ «Εκπαίδευση και Δια Βίου Μάθηση» του ΕΣΠΑ 2007-2013 και υλοποιείται σε σύμπραξη από το Ινστιτούτο Εκπαιδευτικής Πολιτικής και την Ειδική Υπηρεσία Εφαρμογής Εκπαιδευτικών Δράσεων του ΥΠ.Π.Ε.Θ. .



6. Η τεχνική της μετωπικής πάσας :

Τύπος Δομικού/Διαδραστικού Εργαλείου: Κάρτες ερωτήσεων

Υπερσύνδεσμος: <http://aesop.iep.edu.gr/node/8583/2210/#question10811>

1η Κάρτα

Ερώτηση: Η γωνία που σχηματίζουν οι αγκώνες πόσες μοίρες άνοιγμα έχουν?

2η Κάρτα

Ερώτηση: Ποια είναι η θέση του σώματος στη μετωπική πάσα?

3η Κάρτα

Ερώτηση: Ανάλογα με την τροχιά και την ταχύτητα της μπάλας, ποια είναι η στάση του σώματος?

Το παρόν έγγραφο αποτελεί προϊόν της Πλατφόρμας Ανάπτυξης, Σχεδίασης, Υποβολής και Αξιολόγησης Ψηφιακών Διδακτικών Σεναρίων «Αίσωπος» που αναπτύχθηκε με ίδια μέσα από το Ινστιτούτο Εκπαιδευτικής Πολιτικής στο πλαίσιο του Υποέργου 2: «Ψηφιακό Σύστημα – Ηλεκτρονική Πλατφόρμα Υποβολής, Αξιολόγησης, Διαχείρισης και Αξιοποίησης Ψηφιακών Σεναρίων καθώς και καθοδήγησης και Υποστήριξης των Εκπαιδευτικών» της Πράξης: «Ανάπτυξη Μεθοδολογίας και Ψηφιακών Διδακτικών Σεναρίων για τα Γνωστικά Αντικείμενα της Πρωτοβάθμιας και Δευτεροβάθμιας Γενικής και Επαγγελματικής Εκπαίδευσης».

Η πράξη συγχρηματοδοτείται από την Ευρωπαϊκή Ένωση (ΕΚΤ) και το Ελληνικό Δημόσιο στο πλαίσιο του ΕΠ «Εκπαίδευση και Δια Βίου Μάθηση» του ΕΣΠΑ 2007-2013 και υλοποιείται σε σύμπραξη από το Ινστιτούτο Εκπαιδευτικής Πολιτικής και την Ειδική Υπηρεσία Εφαρμογής Εκπαιδευτικών Δράσεων του ΥΠ.Π.Ε.Θ. .

2η Φάση: είδη μετωπικής πάσας με δάκτυλα

Το παρόν έγγραφο αποτελεί προϊόν της Πλατφόρμας Ανάπτυξης, Σχεδίασης, Υποβολής και Αξιολόγησης Ψηφιακών Διδακτικών Σεναρίων «Αίσωπος» που αναπτύχθηκε με ίδια μέσα από το Ινστιτούτο Εκπαιδευτικής Πολιτικής στο πλαίσιο του Υποέργου 2: «Ψηφιακό Σύστημα – Ηλεκτρονική Πλατφόρμα Υποβολής, Αξιολόγησης, Διαχείρισης και Αξιοποίησης Ψηφιακών Σεναρίων καθώς και καθοδήγησης και Υποστήριξης των Εκπαιδευτικών» της Πράξης: «Ανάπτυξη Μεθοδολογίας και Ψηφιακών Διδακτικών Σεναρίων για τα Γνωστικά Αντικείμενα της Πρωτοβάθμιας και Δευτεροβάθμιας Γενικής και Επαγγελματικής Εκπαίδευσης».

Η πράξη συγχρηματοδοτείται από την Ευρωπαϊκή Ένωση (ΕΚΤ) και το Ελληνικό Δημόσιο στο πλαίσιο του ΕΠ «Εκπαίδευση και Δια Βίου Μάθηση» του ΕΣΠΑ 2007-2013 και υλοποιείται σε σύμπραξη από το Ινστιτούτο Εκπαιδευτικής Πολιτικής και την Ειδική Υπηρεσία Εφαρμογής Εκπαιδευτικών Δράσεων του ΥΠ.Π.Ε.Θ. .

2η Φάση: είδη μετωπικής πάσας με δάκτυλα

Χρονική Διάρκεια: 30 λεπτά της ώρας

Χώρος Διεξαγωγής: αίθουσα διδασκαλίας-γυμναστήριο

οι μαθητές μαθαίνουν και αναγνωρίζουν τα είδη της μετωπικής πάσας με δάκτυλα, ανάλογα με τον κινητικό τρόπο εκτέλεσης, με την τοποθέτηση του σώματος του παίκτη, με το μήκος της τροχιάς που διανύει στον αέρα, το ύψος που έχει η μπάλα πάνω από το φιλέ

1. Είδη μετωπικής πάσας ανάλογα με το μήκος και το ύψος της τροχιάς της μπάλας:

Τύπος Δομικού/Διαδραστικού Εργαλείου: Εικόνα

Υπερσύνδεσμος: <http://aesop.iep.edu.gr/node/8583/2211/#question10342>

2. μετωπική πάσα σε σχέση με το μήκος και το ύψος της τροχιάς της μπάλας:

Τύπος Δομικού/Διαδραστικού Εργαλείου: Κάρτες διαλόγου

Υπερσύνδεσμος: <http://aesop.iep.edu.gr/node/8583/2211/#question9486>

Διαχωρισμός της μετωπικής πάσας σε σχέση με την τροχιά της μπάλας

Περιγραφή Εργασίας:

Διαβάστε και μάθετε

1η Κάρτα

Ερώτηση: πως ονομάζεται η πάσα σύμφωνα με το μήκος τροχιάς της μπάλας?

Το παρόν έγγραφο αποτελεί προϊόν της Πλατφόρμας Ανάπτυξης, Σχεδίασης, Υποβολής και Αξιολόγησης Ψηφιακών Διδακτικών Σεναρίων «Αίσωπος» που αναπτύχθηκε με ίδια μέσα από το Ινστιτούτο Εκπαιδευτικής Πολιτικής στο πλαίσιο του Υποέργου 2: «Ψηφιακό Σύστημα – Ηλεκτρονική Πλατφόρμα Υποβολής, Αξιολόγησης, Διαχείρισης και Αξιοποίησης Ψηφιακών Σεναρίων καθώς και καθοδήγησης και Υποστήριξης των Εκπαιδευτικών» της Πράξης: «Ανάπτυξη Μεθοδολογίας και Ψηφιακών Διδακτικών Σεναρίων για τα Γνωστικά Αντικείμενα της Πρωτοβάθμιας και Δευτεροβάθμιας Γενικής και Επαγγελματικής Εκπαίδευσης».

Η πράξη συγχρηματοδοτείται από την Ευρωπαϊκή Ένωση (ΕΚΤ) και το Ελληνικό Δημόσιο στο πλαίσιο του ΕΠ «Εκπαίδευση και Δια Βίου Μάθηση» του ΕΣΠΑ 2007-2013 και υλοποιείται σε σύμπραξη από το Ινστιτούτο Εκπαιδευτικής Πολιτικής και την Ειδική Υπηρεσία Εφαρμογής Εκπαιδευτικών Δράσεων του ΥΠ.Π.Ε.Θ. .

2η Κάρτα

Ερώτηση: πως ονομάζεται η μετωπική πάσα ως προς το ύψος τροχιάς της μπάλας?

3η Κάρτα

Ερώτηση: ποιες κατευθύνσεις μπορεί να έχει η μετωπική πάσα ως προς το φιλέ?

3. Χαρακτηρισμός της πάσας σύμφωνα με το μήκος της τροχιάς της:

Τύπος Δομικού/Διαδραστικού Εργαλείου: Εκφράσεις τύπου σωστό/λάθος
Υπερσύνδεσμος: <http://aesop.iep.edu.gr/node/8583/2211/#question10375>

Περιγραφή Εργασίας: Διαλέξτε τη σωστή έκφραση.

1. Ποιά είναι η σωστή έκφραση;

- πάσα κοντινή, έως 4 μέτρα
- πάσα κοντινή, έως 2 μέτρα

2. Ποιά είναι η σωστή έκφραση;

- πάσα μεσαία από 3-5 μέτρα
- πάσα μεσαία έως 6 μέτρα

Το παρόν έγγραφο αποτελεί προϊόν της Πλατφόρμας Ανάπτυξης, Σχεδίασης, Υποβολής και Αξιολόγησης Ψηφιακών Διδακτικών Σεναρίων «Αίσωπος» που αναπτύχθηκε με ίδια μέσα από το Ινστιτούτο Εκπαιδευτικής Πολιτικής στο πλαίσιο του Υποέργου 2: «Ψηφιακό Σύστημα – Ηλεκτρονική Πλατφόρμα Υποβολής, Αξιολόγησης, Διαχείρισης και Αξιοποίησης Ψηφιακών Σεναρίων καθώς και καθοδήγησης και Υποστήριξης των Εκπαιδευτικών» της Πράξης: «Ανάπτυξη Μεθοδολογίας και Ψηφιακών Διδακτικών Σεναρίων για τα Γνωστικά Αντικείμενα της Πρωτοβάθμιας και Δευτεροβάθμιας Γενικής και Επαγγελματικής Εκπαίδευσης».

Η πράξη συγχρηματοδοτείται από την Ευρωπαϊκή Ένωση (ΕΚΤ) και το Ελληνικό Δημόσιο στο πλαίσιο του ΕΠ «Εκπαίδευση και Δια Βίου Μάθηση» του ΕΣΠΑ 2007-2013 και υλοποιείται σε σύμπραξη από το Ινστιτούτο Εκπαιδευτικής Πολιτικής και την Ειδική Υπηρεσία Εφαρμογής Εκπαιδευτικών Δράσεων του ΥΠ.Π.Ε.Θ. .

3. Ποιά είναι η σωστή έκφραση;

- πάσα μακρινή 5-9 μέτρα
- πάνω από 10 μέτρα

4. Χαρακτηρισμός της πάσας σε σχέση με το ύψος του φιλέ:

Τύπος Δομικού/Διαδραστικού Εργαλείου: Ερώτηση αντιστοίχισης
Υπερσύνδεσμος: <http://aesop.iep.edu.gr/node/8583/2211/#question10379>

Πραγματοποίησε τις ακόλουθες αντιστοιχίες

πάσα 1ου χρόνου μέχρι _____ πάνω από το φιλέ, πάσα 2ου χρόνου μέχρι _____ πάνω από το φιλέ και πάσα 3ου χρόνου πάνω από _____ πάνω από το φιλέ

Διαθέσιμες επιλογές:

- 2 μέτρα
- 1 μέτρο
- 2 μέτρα

5. Χαρακτηρισμός της πάσας με δάχτυλα σε σχέση με την κατεύθυνση της τροχιάς της ως προς το φιλέ:

Τύπος Δομικού/Διαδραστικού Εργαλείου: Κάρτες ερωτήσεων
Υπερσύνδεσμος: <http://aesop.iep.edu.gr/node/8583/2211/#question10384>

1η Κάρτα

Ερώτηση: πως χαρακτηρίζεται η πάσα σε σχέση με την κατεύθυνση που έχει η μπάλα ως προς το φιλέ?

Το παρόν έγγραφο αποτελεί προϊόν της Πλατφόρμας Ανάπτυξης, Σχεδίασης, Υποβολής και Αξιολόγησης Ψηφιακών Διδακτικών Σεναρίων «Αίσωπος» που αναπτύχθηκε με ίδια μέσα από το Ινστιτούτο Εκπαιδευτικής Πολιτικής στο πλαίσιο του Υποέργου 2: «Ψηφιακό Σύστημα – Ηλεκτρονική Πλατφόρμα Υποβολής, Αξιολόγησης, Διαχείρισης και Αξιοποίησης Ψηφιακών Σεναρίων καθώς και καθοδήγησης και Υποστήριξης των Εκπαιδευτικών» της Πράξης: «Ανάπτυξη Μεθοδολογίας και Ψηφιακών Διδακτικών Σεναρίων για τα Γνωστικά Αντικείμενα της Πρωτοβάθμιας και Δευτεροβάθμιας Γενικής και Επαγγελματικής Εκπαίδευσης».

Η πράξη συγχρηματοδοτείται από την Ευρωπαϊκή Ένωση (ΕΚΤ) και το Ελληνικό Δημόσιο στο πλαίσιο του ΕΠ «Εκπαίδευση και Δια Βίου Μάθηση» του ΕΣΠΑ 2007-2013 και υλοποιείται σε σύμπραξη από το Ινστιτούτο Εκπαιδευτικής Πολιτικής και την Ειδική Υπηρεσία Εφαρμογής Εκπαιδευτικών Δράσεων του ΥΠ.Π.Ε.Θ. .

3η Φάση: Διδασκαλία της μετωπικής πάσας με δάκτυλα

Το παρόν έγγραφο αποτελεί προϊόν της Πλατφόρμας Ανάπτυξης, Σχεδίασης, Υποβολής και Αξιολόγησης Ψηφιακών Διδακτικών Σεναρίων «Αίσωπος» που αναπτύχθηκε με ίδια μέσα από το Ινστιτούτο Εκπαιδευτικής Πολιτικής στο πλαίσιο του Υποέργου 2: «Ψηφιακό Σύστημα – Ηλεκτρονική Πλατφόρμα Υποβολής, Αξιολόγησης, Διαχείρισης και Αξιοποίησης Ψηφιακών Σεναρίων καθώς και καθοδήγησης και Υποστήριξης των Εκπαιδευτικών» της Πράξης: «Ανάπτυξη Μεθοδολογίας και Ψηφιακών Διδακτικών Σεναρίων για τα Γνωστικά Αντικείμενα της Πρωτοβάθμιας και Δευτεροβάθμιας Γενικής και Επαγγελματικής Εκπαίδευσης».

Η πράξη συγχρηματοδοτείται από την Ευρωπαϊκή Ένωση (ΕΚΤ) και το Ελληνικό Δημόσιο στο πλαίσιο του ΕΠ «Εκπαίδευση και Δια Βίου Μάθηση» του ΕΣΠΑ 2007-2013 και υλοποιείται σε σύμπραξη από το Ινστιτούτο Εκπαιδευτικής Πολιτικής και την Ειδική Υπηρεσία Εφαρμογής Εκπαιδευτικών Δράσεων του ΥΠ.Π.Ε.Θ. .

3η Φάση: Διδασκαλία της μετωπικής πάσας με δάκτυλα

Χρονική Διάρκεια: 40 λεπτά της ώρας

Χώρος Διεξαγωγής: αίθουσα διδασκαλίας-γυμναστήριο

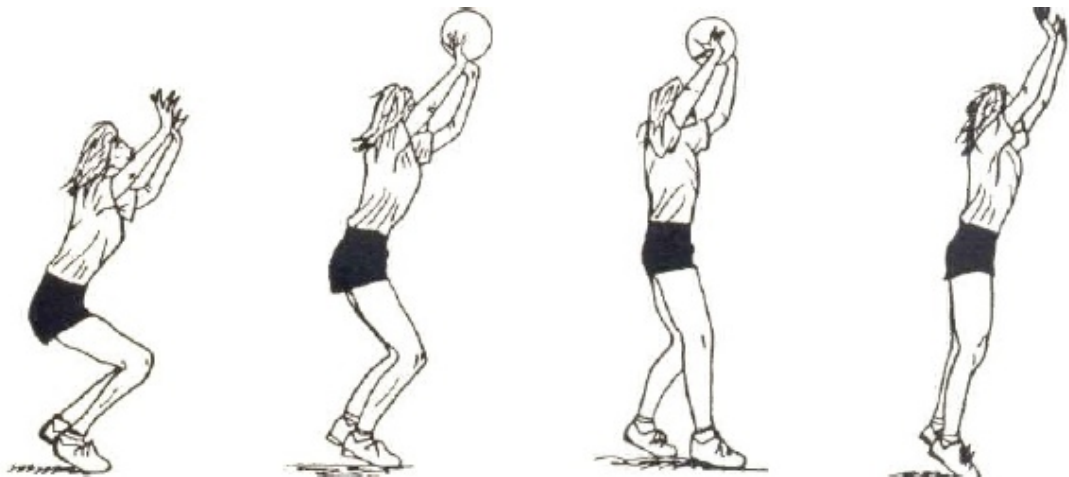
ΜΕΘΟΔΟΛΟΓΙΑ ΔΙΔΑΣΚΑΛΙΑΣ ΤΗΣ ΠΑΣΑΣ ΜΕ ΔΑΧΤΥΛΑ ΑΠΟ ΠΑΝΩ

Τα στάδια της διδασκαλίας χρησιμοποιώντας την αναλυτική μέθοδο είναι: α) τοποθέτηση απόσταση των χεριών στην μπάλα β) εκτίμηση της σωστής απόστασης της μπάλας από το μέτωπο γ) εκτατική κίνηση των χεριών με την μπάλα δ) εκτατική κίνηση των ποδιών με την μπάλα ε) τοποθέτηση του σώματος κάτω από την μπάλα στ) μετακίνηση προς την μπάλα και τοποθέτηση του σώματος κάτω από αυτή. Εκτελούνται οι παραπάνω ασκήσεις απ' όλους τους μαθητές.

1. Εκμάθηση σωστής θέσης του σώματος κατά τη μετωπική πάσα:

Τύπος Δομικού/Διαδραστικού Εργαλείου: Εικόνα με διαδραστικά σημεία
Υπερσύνδεσμος: <http://aesop.iep.edu.gr/node/8583/2212/#question9490>

Αυτό το εργαλείο περιέχει διαδραστική εικόνα και η λειτουργία διαδραστικότητας παρουσιάζεται στον παραπάνω υπερσύνδεσμο.



Σχόλιο: οι στάσεις του σώματος κατά την υποδοχή της μπάλας και μετά την απομάκρυνσή της κατά τη μετωπική πάσα

Το παρόν έγγραφο αποτελεί προϊόν της Πλατφόρμας Ανάπτυξης, Σχεδίασης, Υποβολής και Αξιολόγησης Ψηφιακών Διδακτικών Σεναρίων «Αίσωπος» που αναπτύχθηκε με ίδια μέσα από το Ινστιτούτο Εκπαιδευτικής Πολιτικής στο πλαίσιο του Υποέργου 2: «Ψηφιακό Σύστημα - Ηλεκτρονική Πλατφόρμα Υποβολής, Αξιολόγησης, Διαχείρισης και Αξιοποίησης Ψηφιακών Σεναρίων καθώς και καθοδήγησης και Υποστήριξης των Εκπαιδευτικών» της Πράξης: «Ανάπτυξη Μεθοδολογίας και Ψηφιακών Διδακτικών Σεναρίων για τα Γνωστικά Αντικείμενα της Πρωτοβάθμιας και Δευτεροβάθμιας Γενικής και Επαγγελματικής Εκπαίδευσης».

Η πράξη συγχρηματοδοτείται από την Ευρωπαϊκή Ένωση (ΕΚΤ) και το Ελληνικό Δημόσιο στο πλαίσιο του ΕΠ «Εκπαίδευση και Δια Βίου Μάθηση» του ΕΣΠΑ 2007-2013 και υλοποιείται σε σύμπραξη από το Ινστιτούτο Εκπαιδευτικής Πολιτικής και την Ειδική Υπηρεσία Εφαρμογής Εκπαιδευτικών Δράσεων του ΥΠ.Π.Ε.Θ. .

2. ΜΕΘΟΔΟΛΟΓΙΑ ΔΙΔΑΣΚΑΛΙΑΣ ΤΗΣ ΜΕΤΩΠΙΚΗΣ ΠΑΣΑΣ:

Τύπος Δομικού/Διαδραστικού Εργαλείου: Κείμενο
Υπερσύνδεσμος: <http://aesop.iep.edu.gr/node/8583/2212/#question9546>

ΜΕΘΟΔΟΛΟΓΙΑ ΔΙΔΑΣΚΑΛΙΑΣ ΤΗΣ ΠΑΣΑΣ ΜΕ ΔΑΧΤΥΛΑ ΑΠΟ ΠΑΝΩ

Ο μαθητής/τρια με τη μπάλα εκτελεί ατομικά πάσες από στάση αρχικά και μετά από κίνηση.

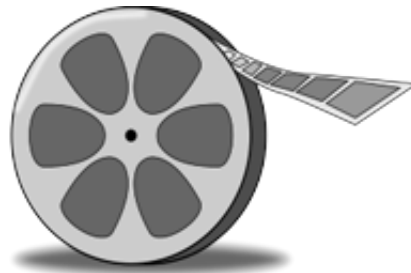
Ο μαθητής/τρια χτυπάει την μπάλα στο έδαφος και τρέχοντας κάνει πάσα πριν η μπάλα ακουμπήσει το έδαφος.

Ο μαθητής/τρια εκτελεί εναλλάξ μια πάσα ψηλά πάνω από 3 μέτρα και μια πάσα χαμηλά κάτω από 1 μέτρο με κίνηση των ποδιών, ώστε να εμπεδώσει την τεχνική και να ελέγξει τη δύναμη των χεριών του.

3. Εκμάθηση της μετωπικής πάσας με δάχτυλα:

Τύπος Δομικού/Διαδραστικού Εργαλείου: Διαδραστικό Βίντεο
Υπερσύνδεσμος: <http://aesop.iep.edu.gr/node/8583/2212/#question10814>

Αυτό το διαδραστικό εργαλείο περιέχει βίντεο και είναι διαθέσιμο στον παραπάνω υπερσύνδεσμο.



Το παρόν έγγραφο αποτελεί προϊόν της Πλατφόρμας Ανάπτυξης, Σχεδίασης, Υποβολής και Αξιολόγησης Ψηφιακών Διδακτικών Σεναρίων «Αίσωπος» που αναπτύχθηκε με ίδια μέσα από το Ινστιτούτο Εκπαιδευτικής Πολιτικής στο πλαίσιο του Υποέργου 2: «Ψηφιακό Σύστημα – Ηλεκτρονική Πλατφόρμα Υποβολής, Αξιολόγησης, Διαχείρισης και Αξιοποίησης Ψηφιακών Σεναρίων καθώς και καθοδήγησης και Υποστήριξης των Εκπαιδευτικών» της Πράξης: «Ανάπτυξη Μεθοδολογίας και Ψηφιακών Διδακτικών Σεναρίων για τα Γνωστικά Αντικείμενα της Πρωτοβάθμιας και Δευτεροβάθμιας Γενικής και Επαγγελματικής Εκπαίδευσης».

Η πράξη συγχρηματοδοτείται από την Ευρωπαϊκή Ένωση (ΕΚΤ) και το Ελληνικό Δημόσιο στο πλαίσιο του ΕΠ «Εκπαίδευση και Δια Βίου Μάθηση» του ΕΣΠΑ 2007-2013 και υλοποιείται σε σύμπραξη από το Ινστιτούτο Εκπαιδευτικής Πολιτικής και την Ειδική Υπηρεσία Εφαρμογής Εκπαιδευτικών Δράσεων του ΥΠ.Π.Ε.Θ. .