

Μαθηματικά ΣΤ' Δημοτικού

Κεφάλαιο 47: Άλλοι τύποι γραφημάτων

Φύλλο Εργασίας

Η παρακάτω δραστηριότητα βασίζεται στο περιεχόμενο του σχολικού βιβλίου του συγκεκριμένου κεφαλαίου και για να την ολοκληρώσετε θα πρέπει να λάβετε υπόψιν τα παραδείγματα του βιβλίου, τη συζήτηση στην τάξη και τις οδηγίες που δίνονται.

Οι διατροφικές συνήθειες των μαθητών της ΣΤ' τάξης

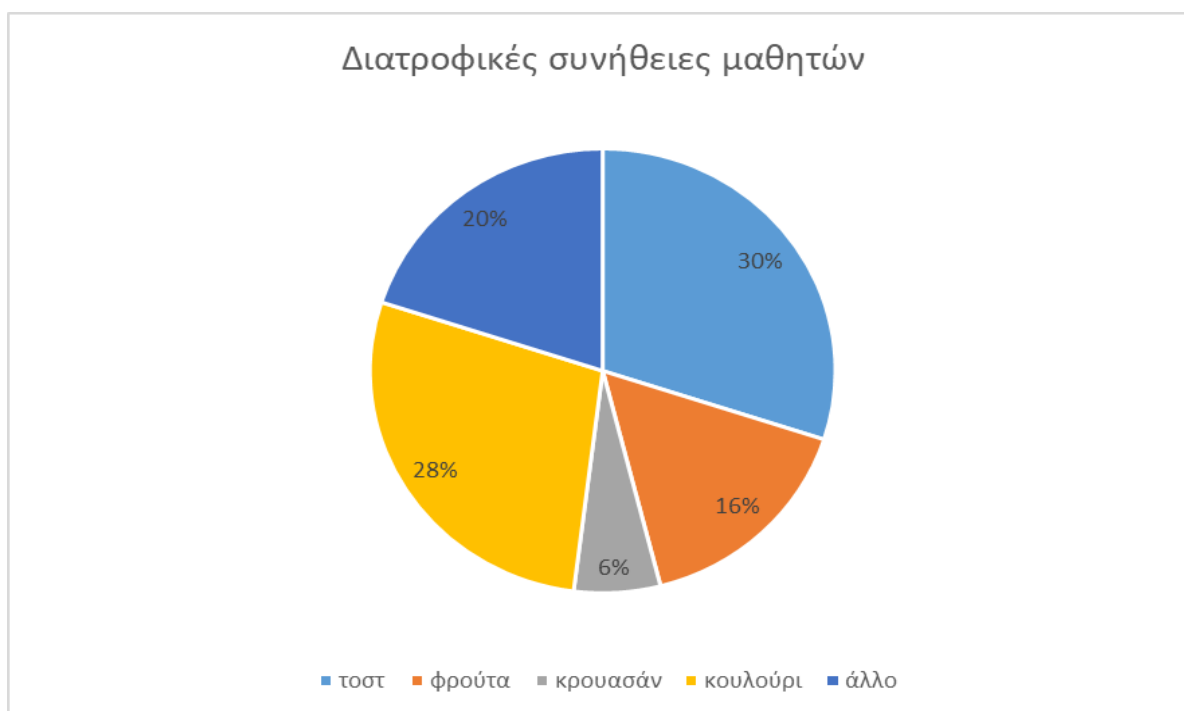
- Να καταγράψετε τις διατροφικές συνήθειες των συμμαθητών σας σχετικά με το φαγητό που καταναλώνουν στα διαλείμματα και να συγκεντρώσετε τα στοιχεία σε ένα πίνακα, όπως ο παρακάτω:

Είδος φαγητού	Αριθμός μαθητών
φρούτο	
τοστ	
τυρόπιτα	
κουλούρι	
κρουασάν	
άλλο	

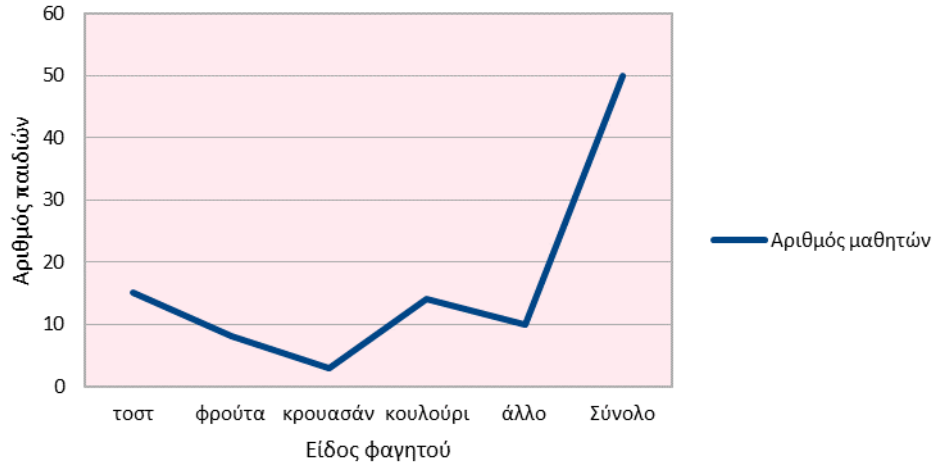
- Να επιλέξετε τον τύπο γραφήματος που θα χρησιμοποιήσετε για να παρουσιάσετε τα αποτελέσματα της έρευνας.
- Να κάνετε χρήση ενός υπολογιστικού φύλλου για να παρουσιάσετε με τον τύπο του γραφήματος που επιλέξατε τις διατροφικές συνήθειες των συμμαθητών σας.

Ακολουθούν οδηγίες για τη χρήση του υπολογιστικού φύλλου.

1. Να ανοίξετε ένα κενό έγγραφο υπολογιστικού φύλλου εργασίας (Microsoft Excel).
2. Να μεταφέρετε με τη διαδικασία της **Αντιγραφής** και **Επικόλλησης** τα στοιχεία του πίνακα στο υπολογιστικό φύλλο εργασίας ή να συμπληρώσετε τα κελιά με τα στοιχεία του παραπάνω πίνακα.
3. Επιλέξτε τα κελιά με τα στοιχεία στον πίνακα δεδομένων (μαρκάρισμα).
4. Στη βασική γραμμή εργαλείων κάντε κλικ στην **ΕΙΣΑΓΩΓΗ** και στη συνέχεια στο **ΓΡΑΦΗΜΑ**.
5. Επιλέξτε το **Είδος του γραφήματος** που επιθυμείτε.



Διατροφικές συνήθειες μαθητών



Στη συνέχεια

Παρουσιάστε στην τάξη το γράφημα που δημιουργήσατε και εξηγήστε την επιλογή του συγκεκριμένου τύπου γραφήματος.

.....

.....

.....

Συζητήστε στην τάξη τα διαφορετικά είδη γραφήματος και τον τρόπο παρουσίασης των πληροφοριών.

.....

.....

.....