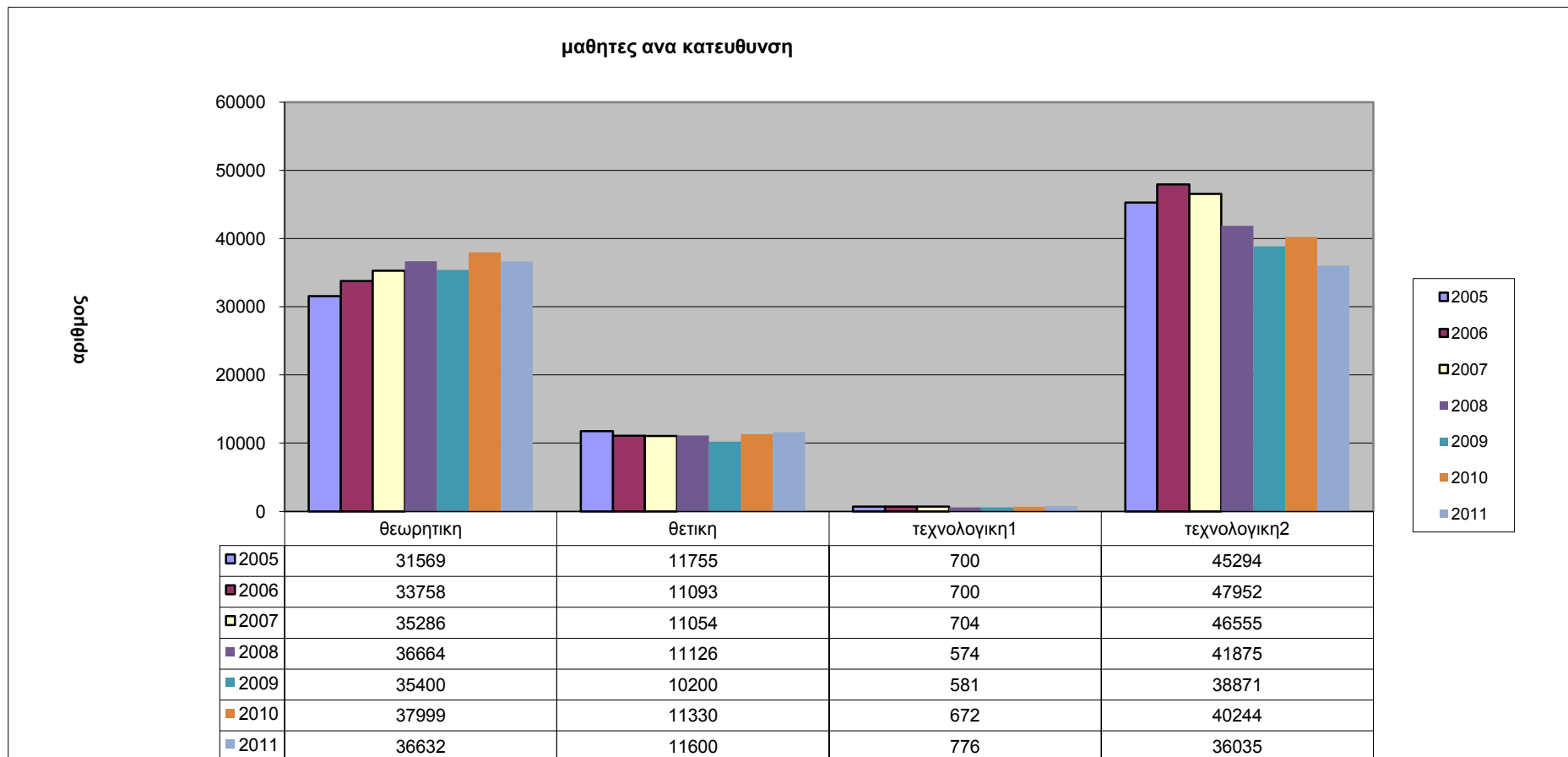
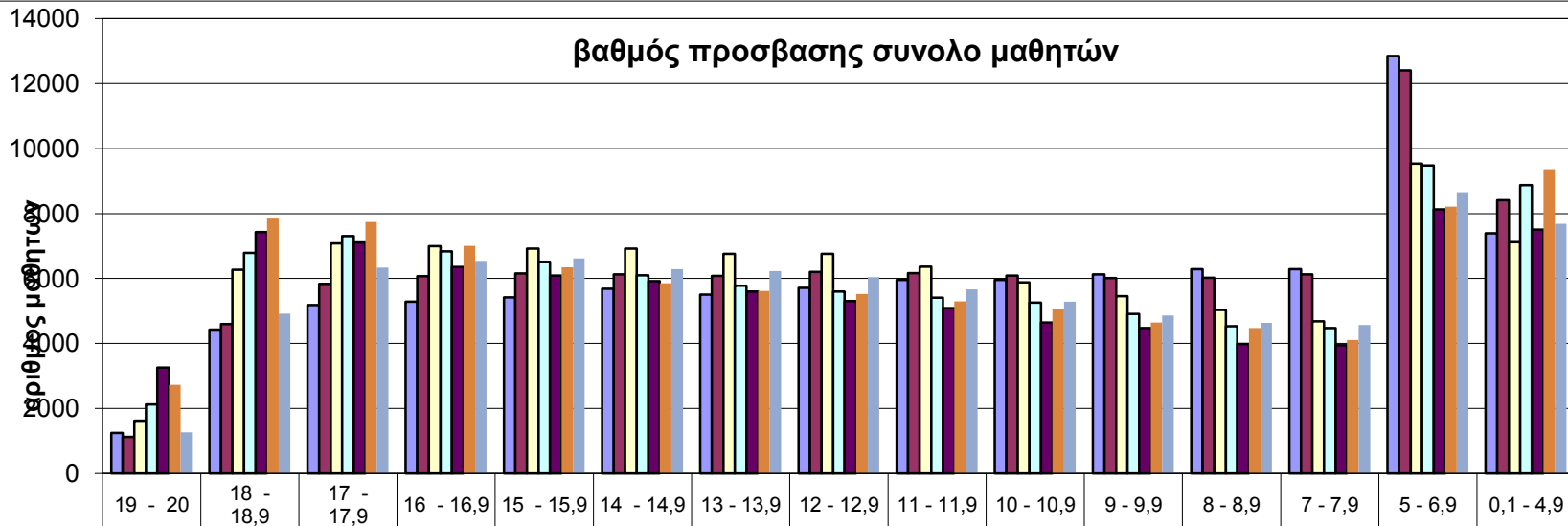


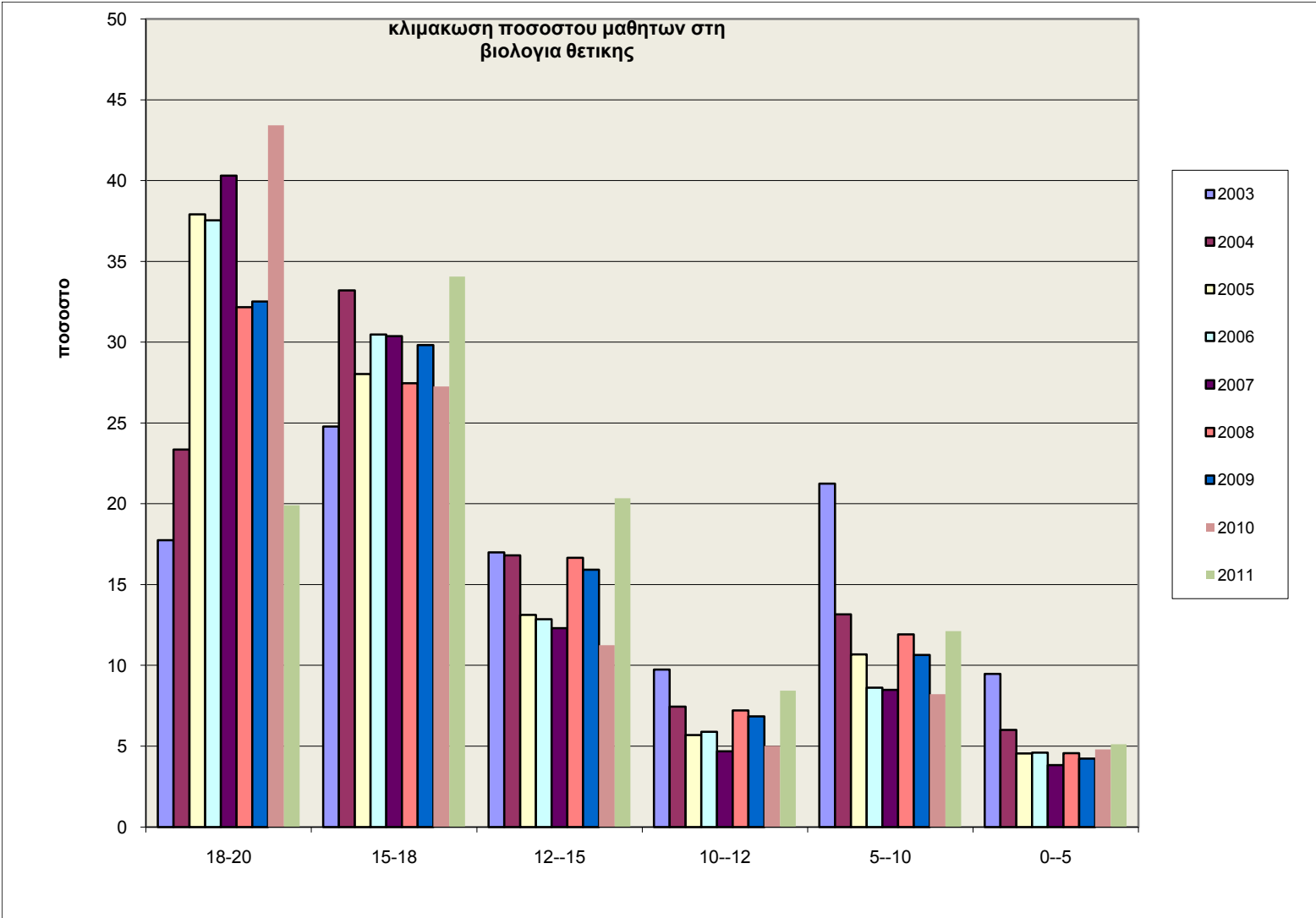
ΕΠΙΔΟΣΗ ΜΑΘΗΤΩΝ ΣΤΙΣ ΠΑΝΕΛΛΗΝΙΕΣ ΕΞΕΤΑΣΕΙΣ  
ΑΠΟ 2003-2011

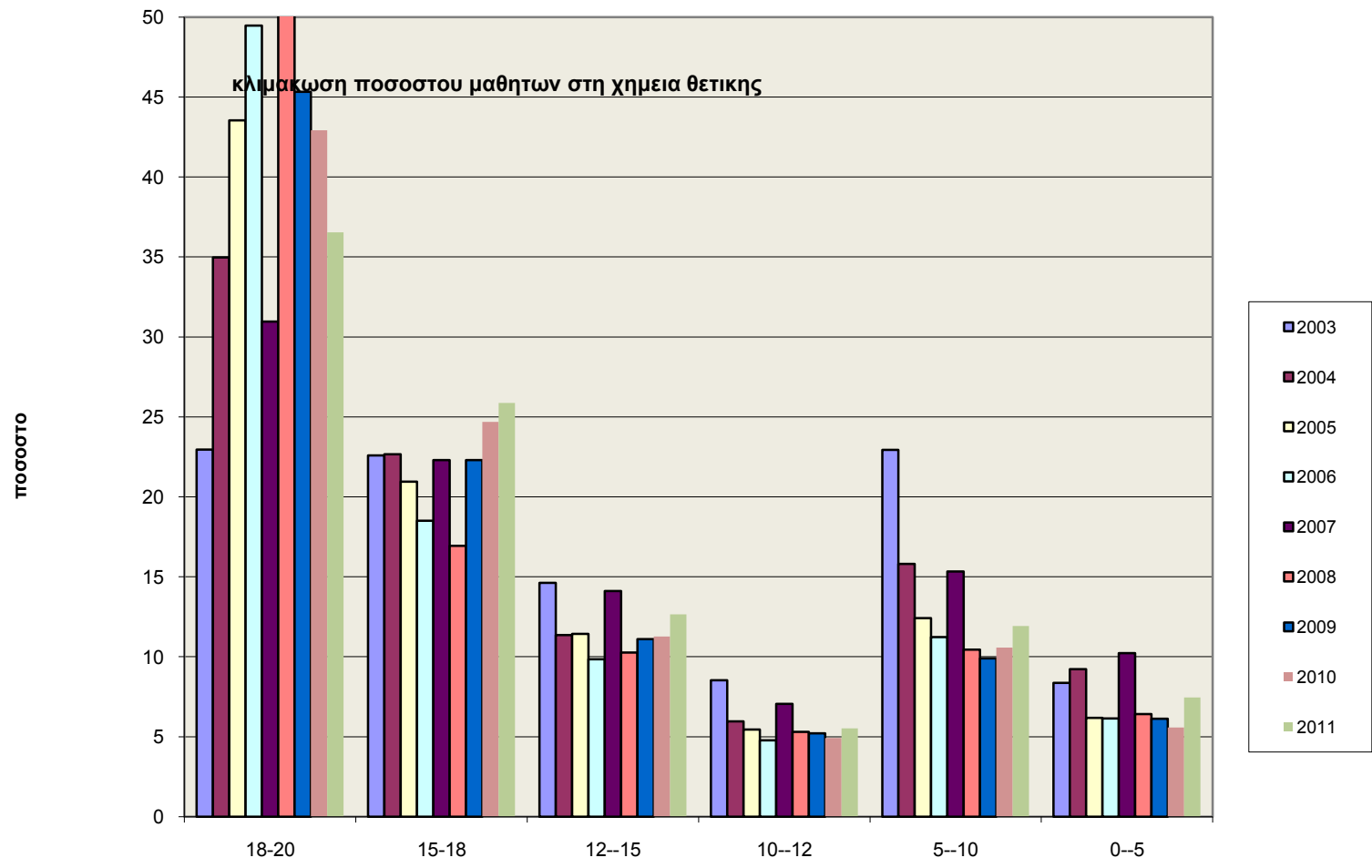


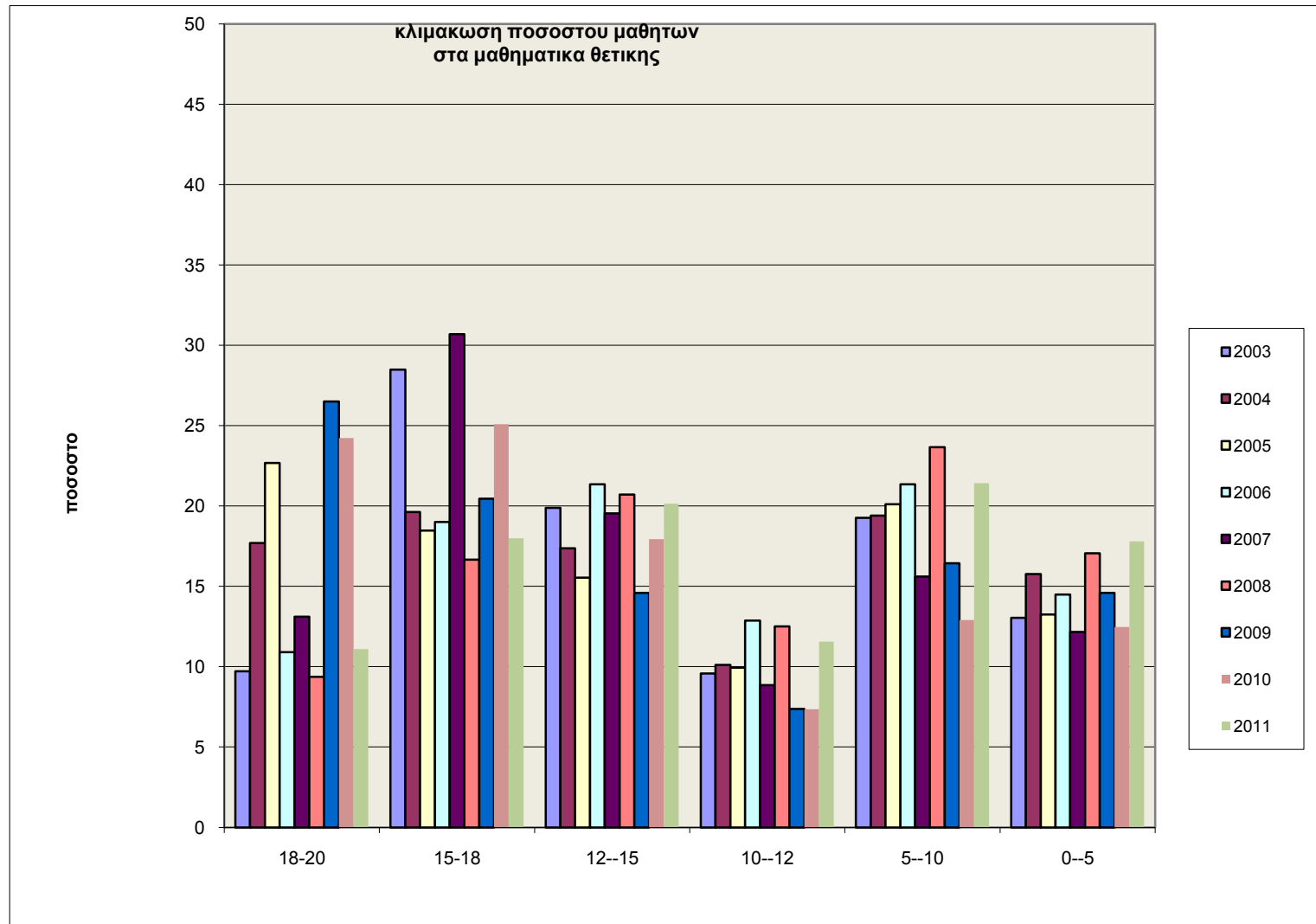
ΕΠΙΔΟΣΗ ΜΑΘΗΤΩΝ ΣΤΙΣ ΠΑΝΕΛΛΗΝΙΕΣ ΕΞΕΤΑΣΕΙΣ  
ΑΠΟ 2003-2011

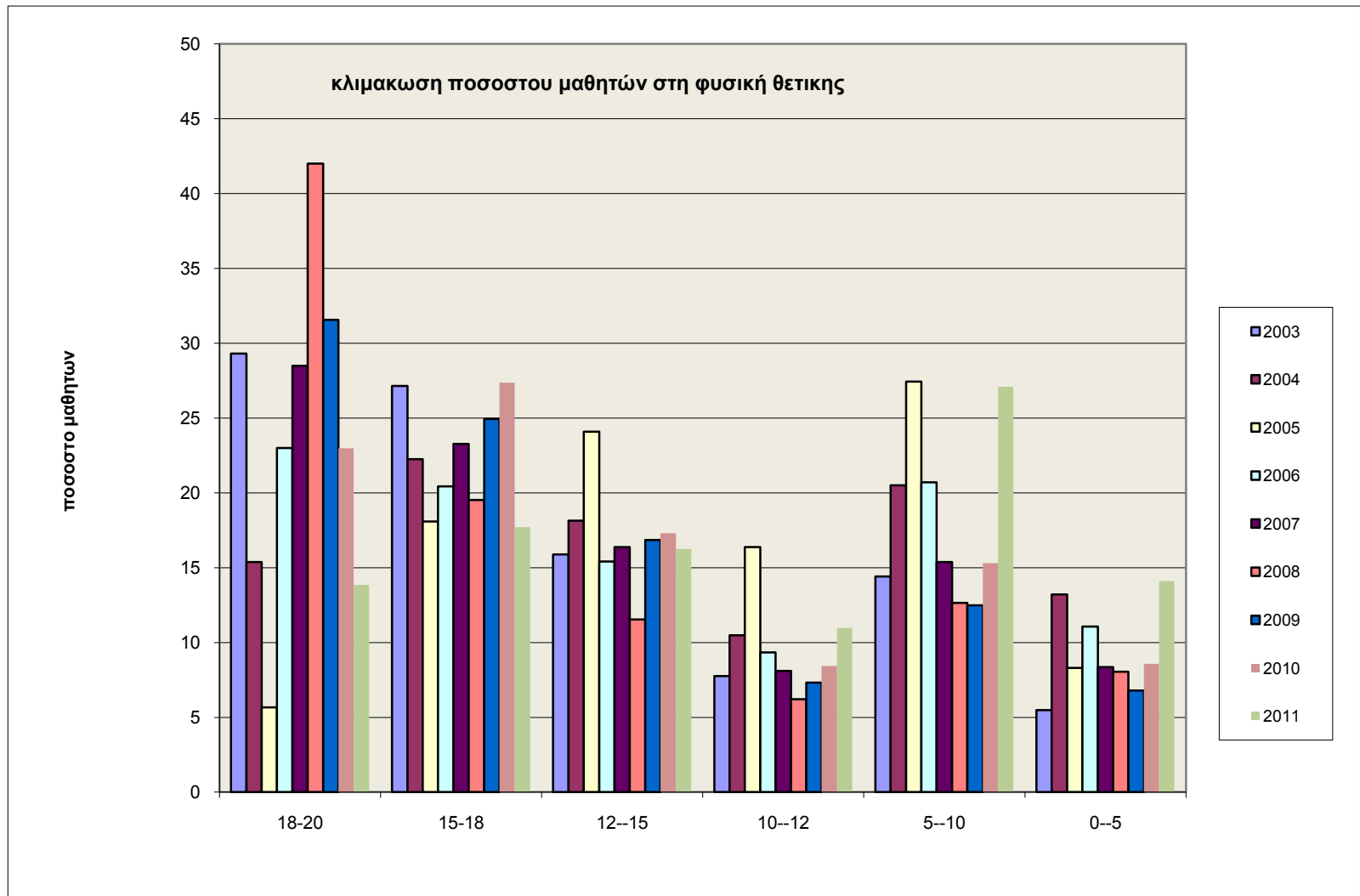


	19 - 20	18 - 18,9	17 - 17,9	16 - 16,9	15 - 15,9	14 - 14,9	13 - 13,9	12 - 12,9	11 - 11,9	10 - 10,9	9 - 9,9	8 - 8,9	7 - 7,9	5 - 6,9	0,1 - 4,9
2005	1242	4427	5184	5289	5416	5688	5507	5711	5953	5959	6129	6284	6292	12848	7389
2006	1119	4600	5830	6073	6159	6125	6084	6203	6162	6086	6016	6024	6125	12406	8411
2007	1626	6265	7084	6992	6921	6918	6756	6762	6363	5880	5453	5032	4682	9537	7118
2008	2125	6790	7306	6834	6510	6099	5782	5601	5409	5259	4912	4529	4472	9482	8877
2009	3253	7435	7112	6356	6094	5922	5597	5303	5093	4648	4470	3982	3943	8127	7504
2010	2725	7846	7746	7005	6340	5853	5613	5524	5297	5058	4647	4470	4103	8216	9364
2011	1264	4914	6337	6542	6621	6291	6228	6043	5663	5288	4859	4636	4571	8661	7682



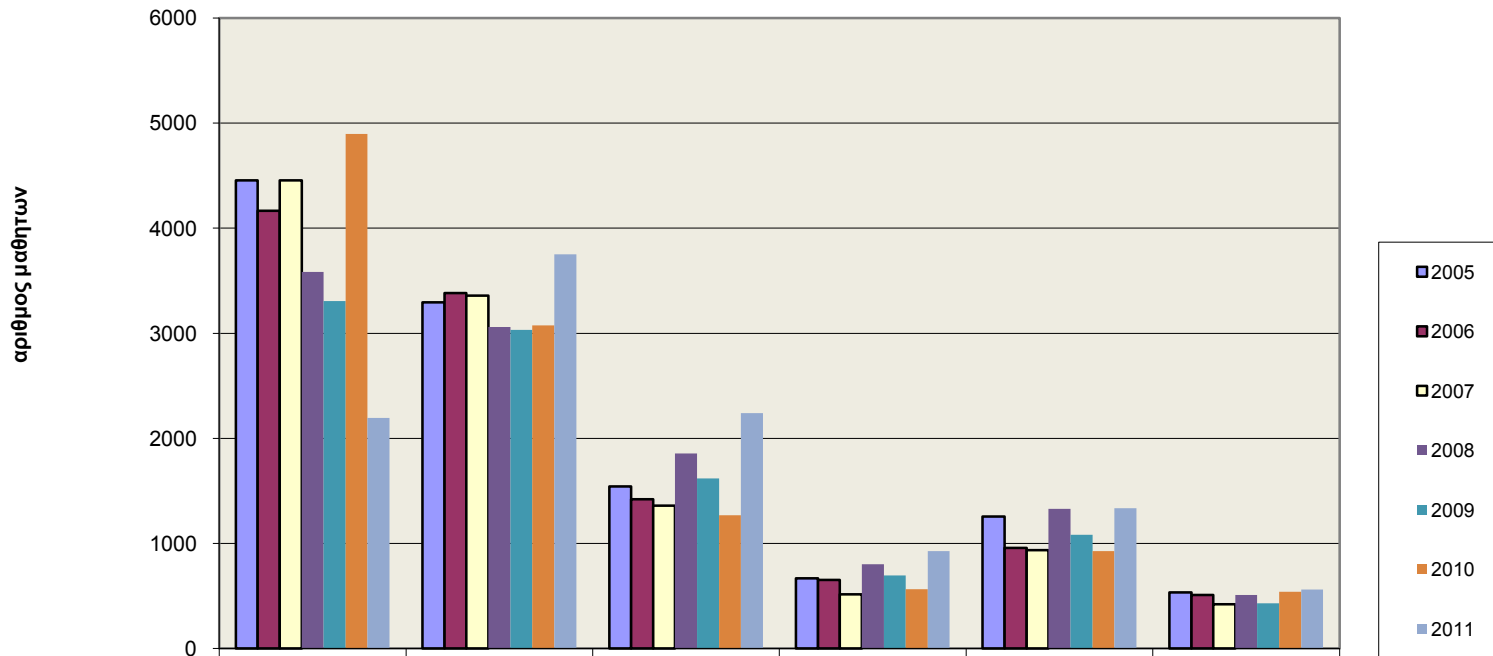






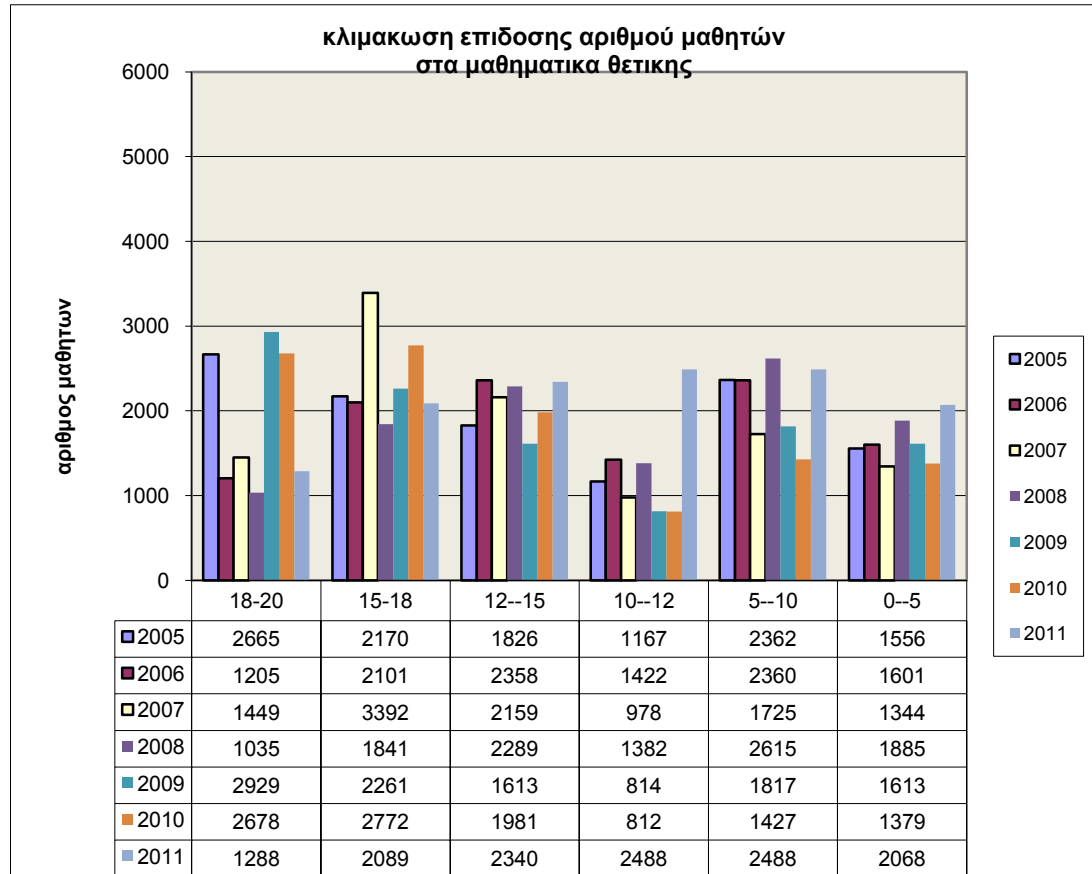
ΕΠΙΔΟΣΗ ΜΑΘΗΤΩΝ ΘΕΤΙΚΗΣ ΚΑΤΕΥΘΥΝΣΗΣ  
ΑΠΟ 2003-2011

κλιμακωση επιδοσης αριθμου μαθητων  
στη βιολογια Θετικης



	18-20	15-18	12--15	10--12	5--10	0--5
■ 2005	4456	3294	1543	667	1255	534
■ 2006	4164	3381	1420	652	956	509
□ 2007	4455	3358	1359	517	937	422
■ 2008	3583	3059	1855	803	1328	509
■ 2009	3306	3033	1618	695	1081	430
■ 2010	4898	3074	1268	565	927	541
■ 2011	2193	3752	2241	928	1334	562

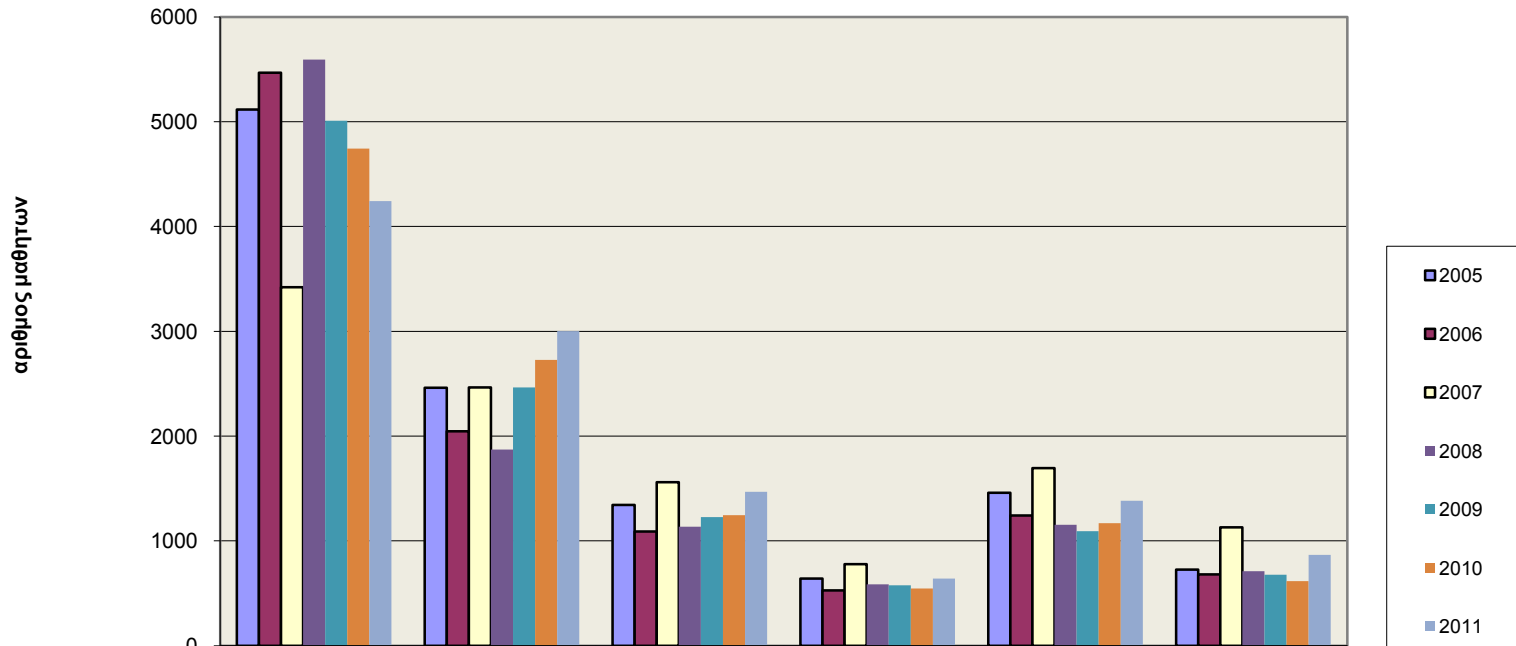
ΕΠΙΔΟΣΗ ΜΑΘΗΤΩΝ ΘΕΤΙΚΗΣ ΚΑΤΕΥΘΥΝΣΗΣ  
ΑΠΟ 2003-2011





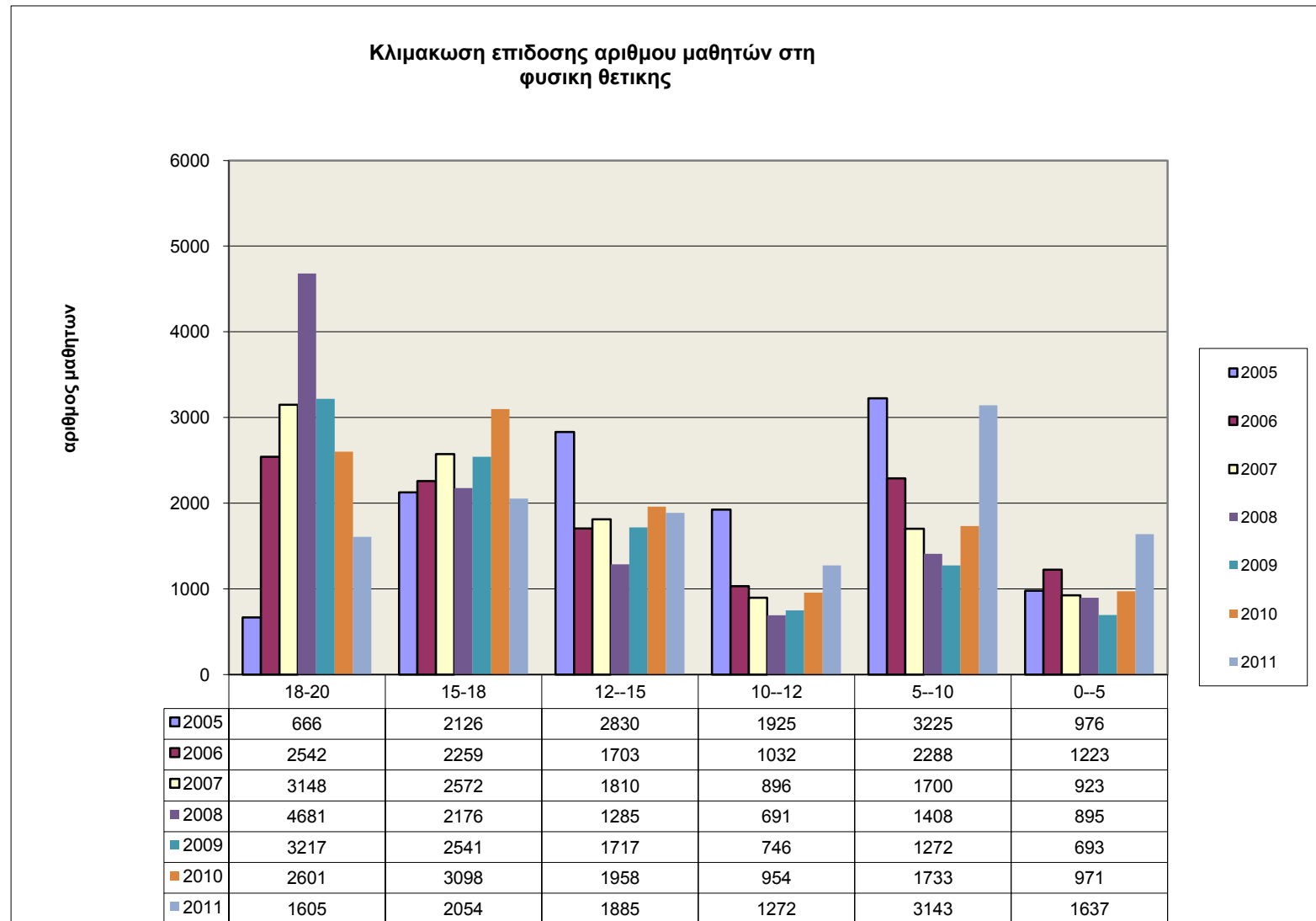
ΕΠΙΔΟΣΗ ΜΑΘΗΤΩΝ ΘΕΤΙΚΗΣ ΚΑΤΕΥΘΥΝΣΗΣ  
ΑΠΟ 2003-2011

κλιμακωση επιδοσης αριθμου μαθητων  
στη χημεια θετικης

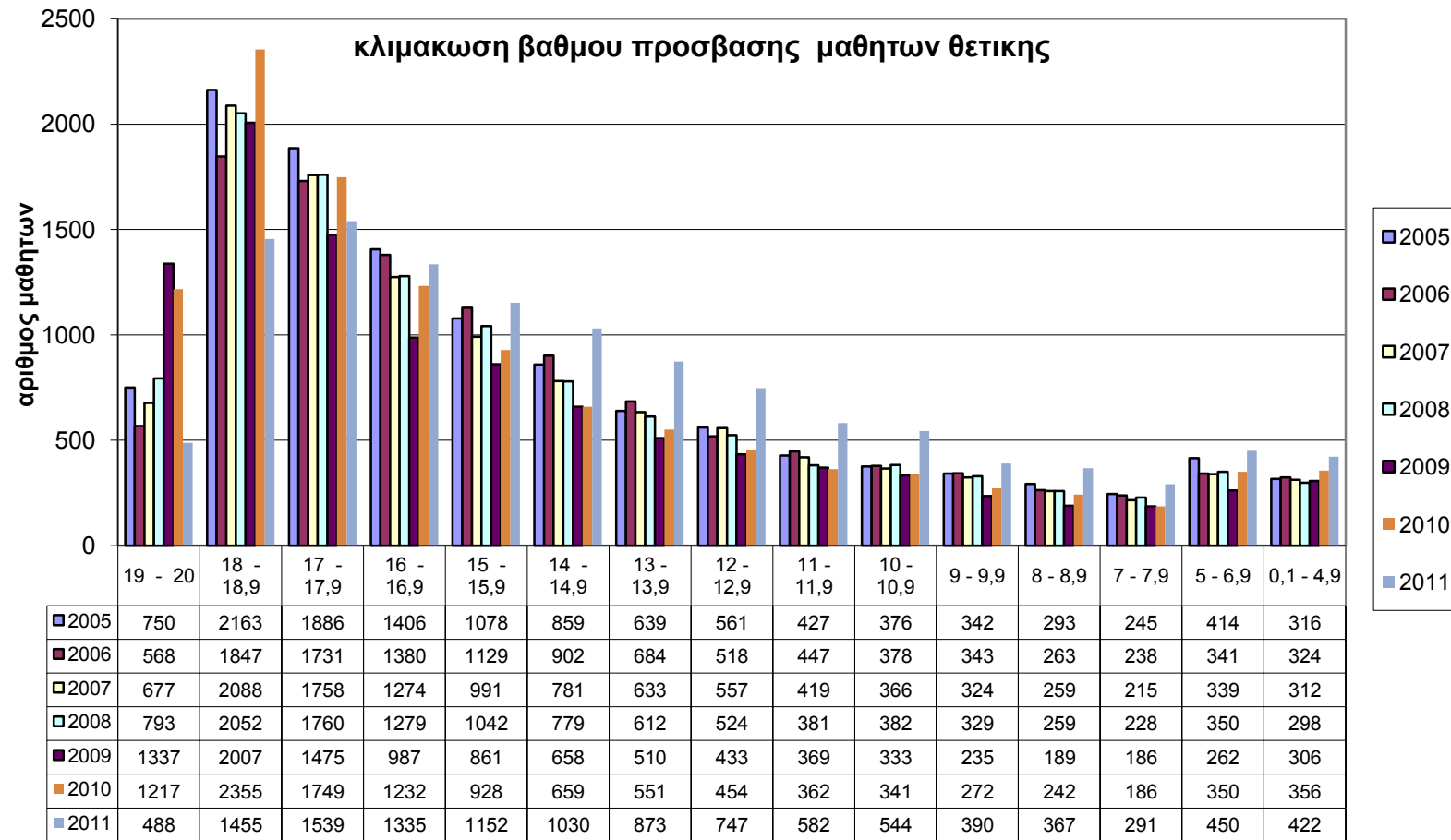


	18-20	15-18	12--15	10--12	5--10	0--5
■ 2005	5118	2462	1343	640	1458	726
■ 2006	5467	2046	1088	527	1241	679
■ 2007	3422	2463	1559	779	1695	1129
■ 2008	5593	1872	1134	585	1155	709
■ 2009	5010	2465	1228	575	1093	676
■ 2010	4745	2728	1245	544	1169	616
■ 2011	4242	3003	1468	640	1383	866

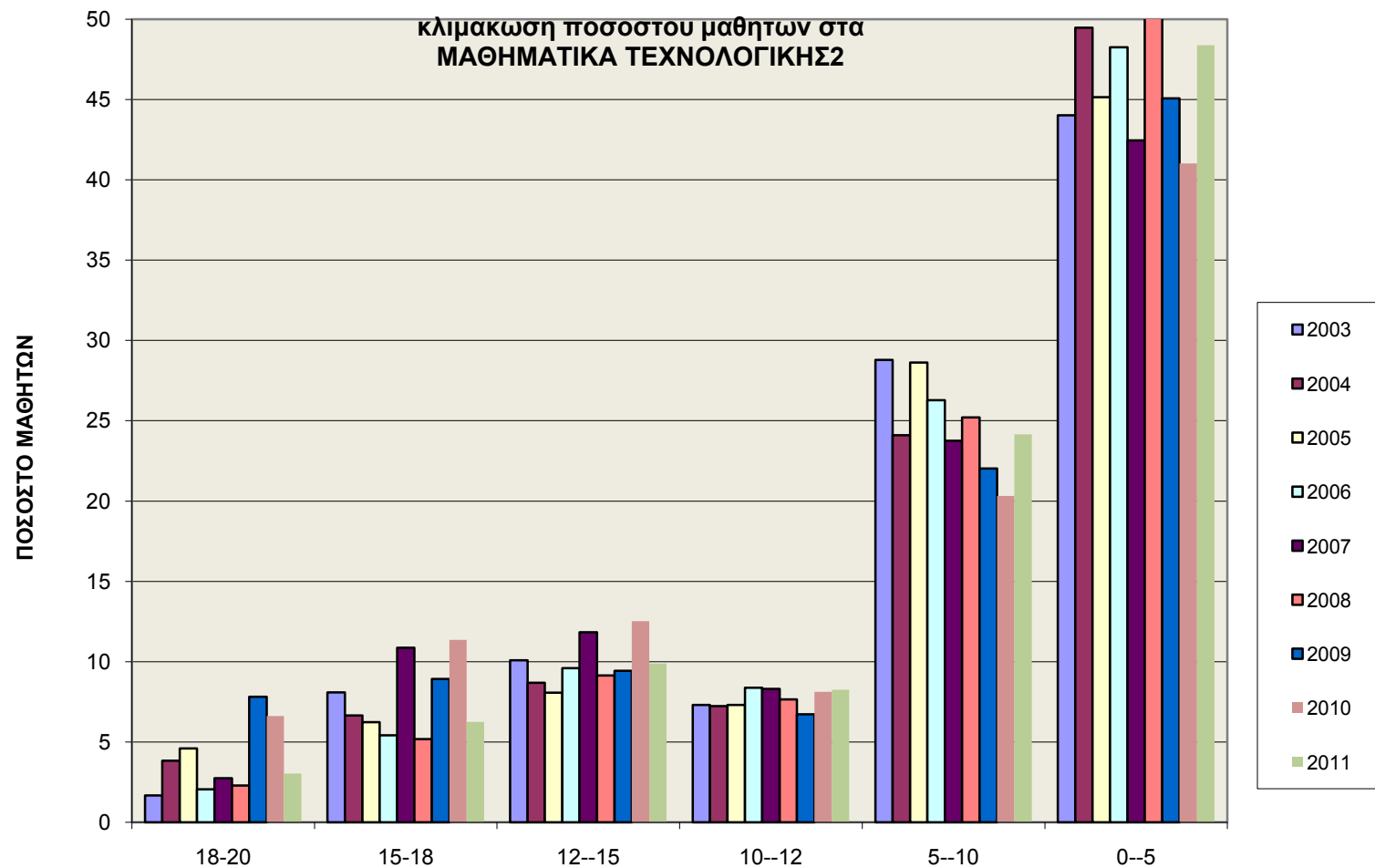
ΕΠΙΔΟΣΗ ΜΑΘΗΤΩΝ ΘΕΤΙΚΗΣ ΚΑΤΕΥΘΥΝΣΗΣ  
ΑΠΟ 2003-2011



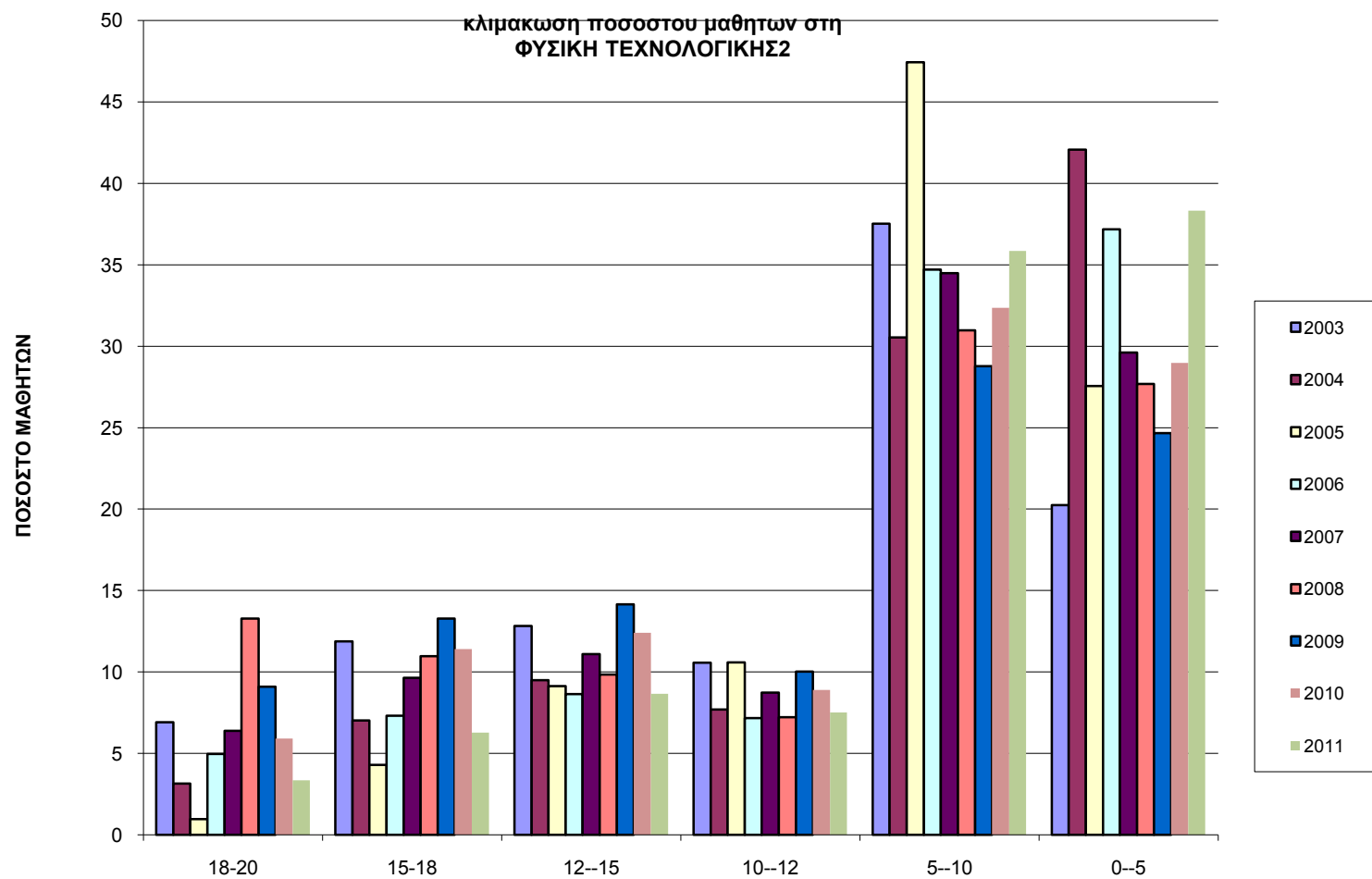
ΕΠΙΔΟΣΗ ΜΑΘΗΤΩΝ ΘΕΤΙΚΗΣ ΚΑΤΕΥΘΥΝΣΗΣ  
ΑΠΟ 2003-2011

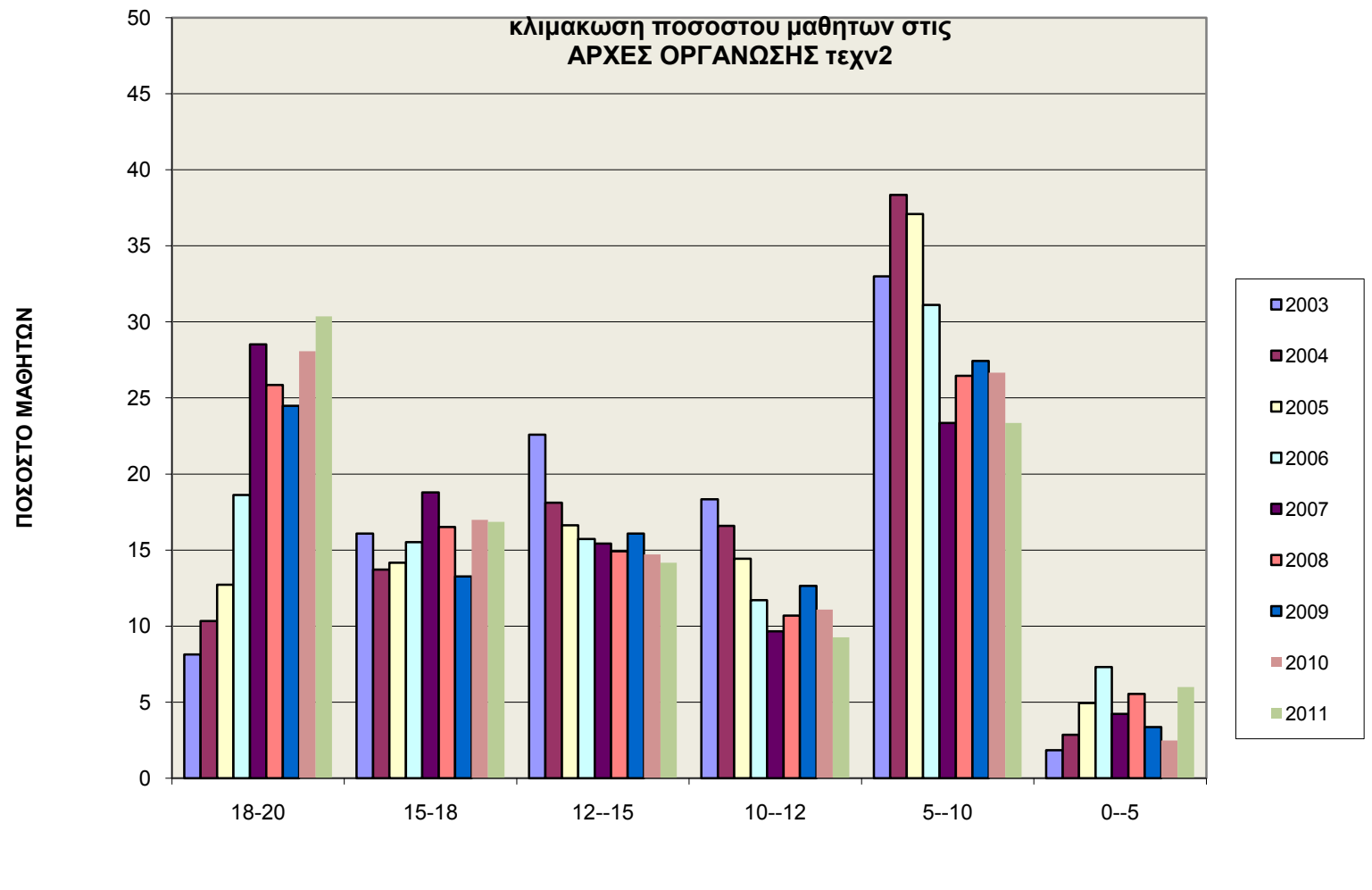


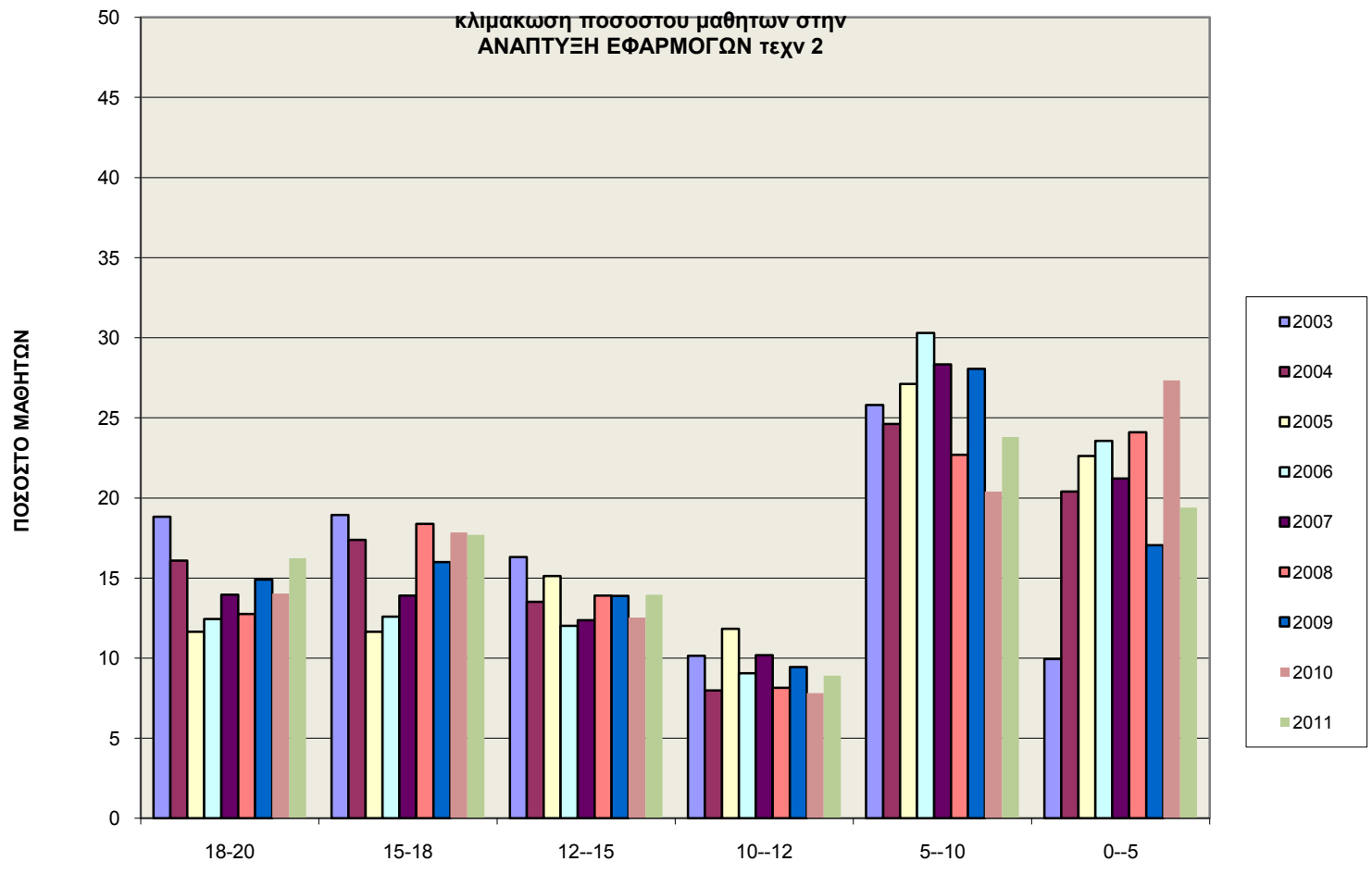
κλιμακωση ποσοστου μαθητων στα  
ΜΑΘΗΜΑΤΙΚΑ ΤΕΧΝΟΛΟΓΙΚΗΣ2



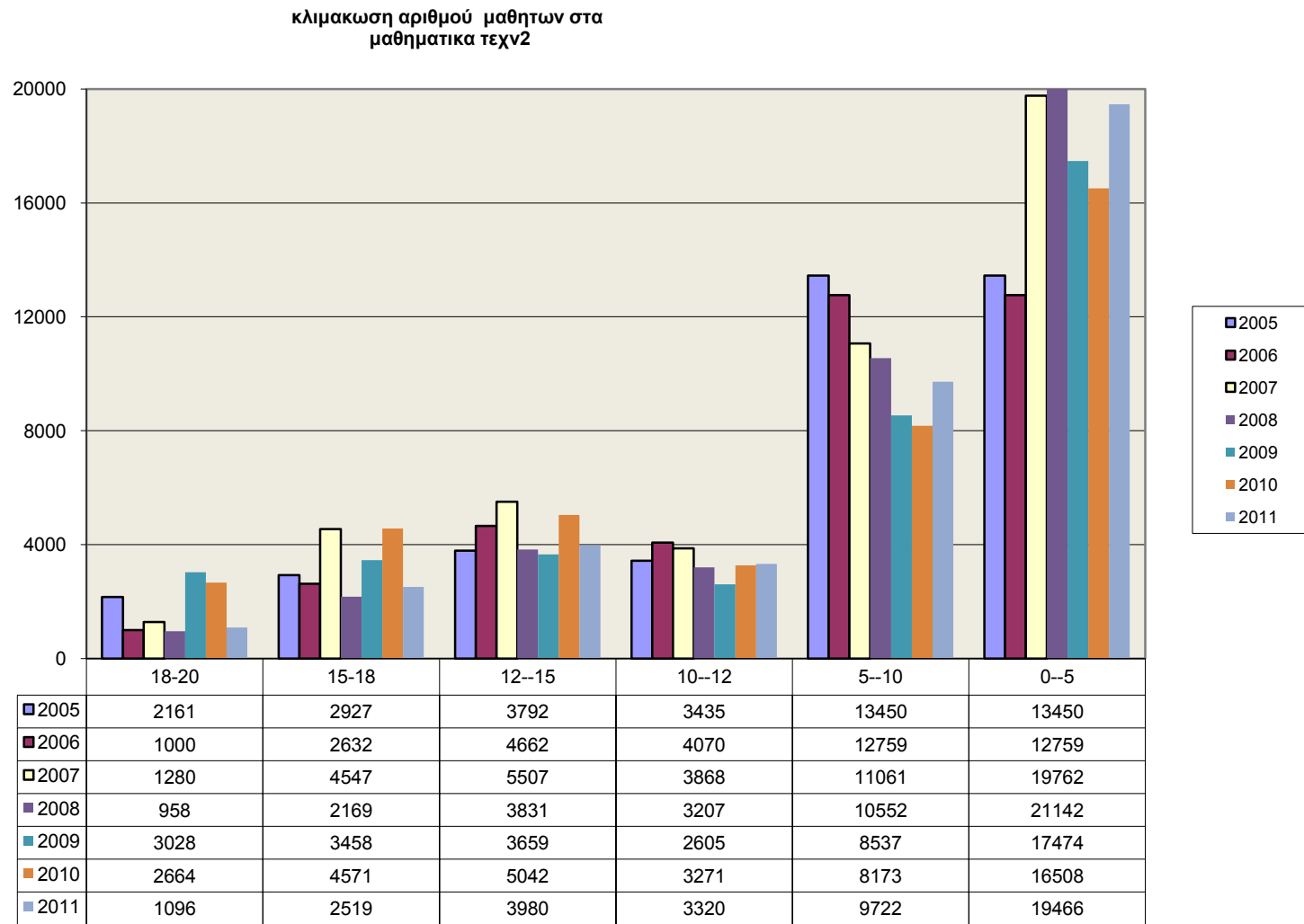
κλιμακωση ποσοστου μαθητων στη  
ΦΥΣΙΚΗ ΤΕΧΝΟΛΟΓΙΚΗΣ2







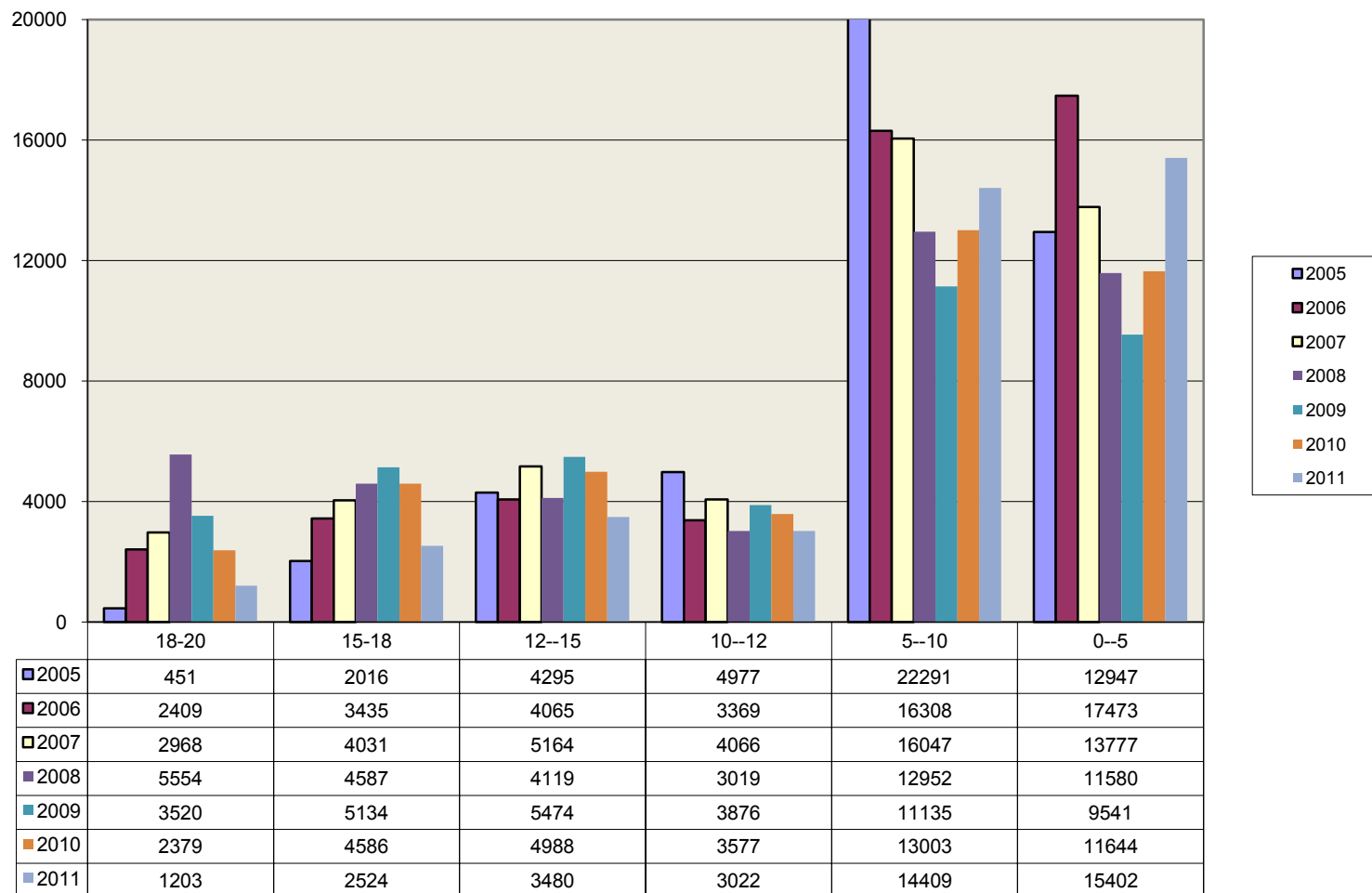
ΕΠΙΔΟΣΗ ΜΑΘΗΤΩΝ ΤΕΧΝΟΛΟΓΙΚΗΣ ΚΑΤΕΥΘΥΝΣΗΣ 2  
ΑΠΟ 2003-2011



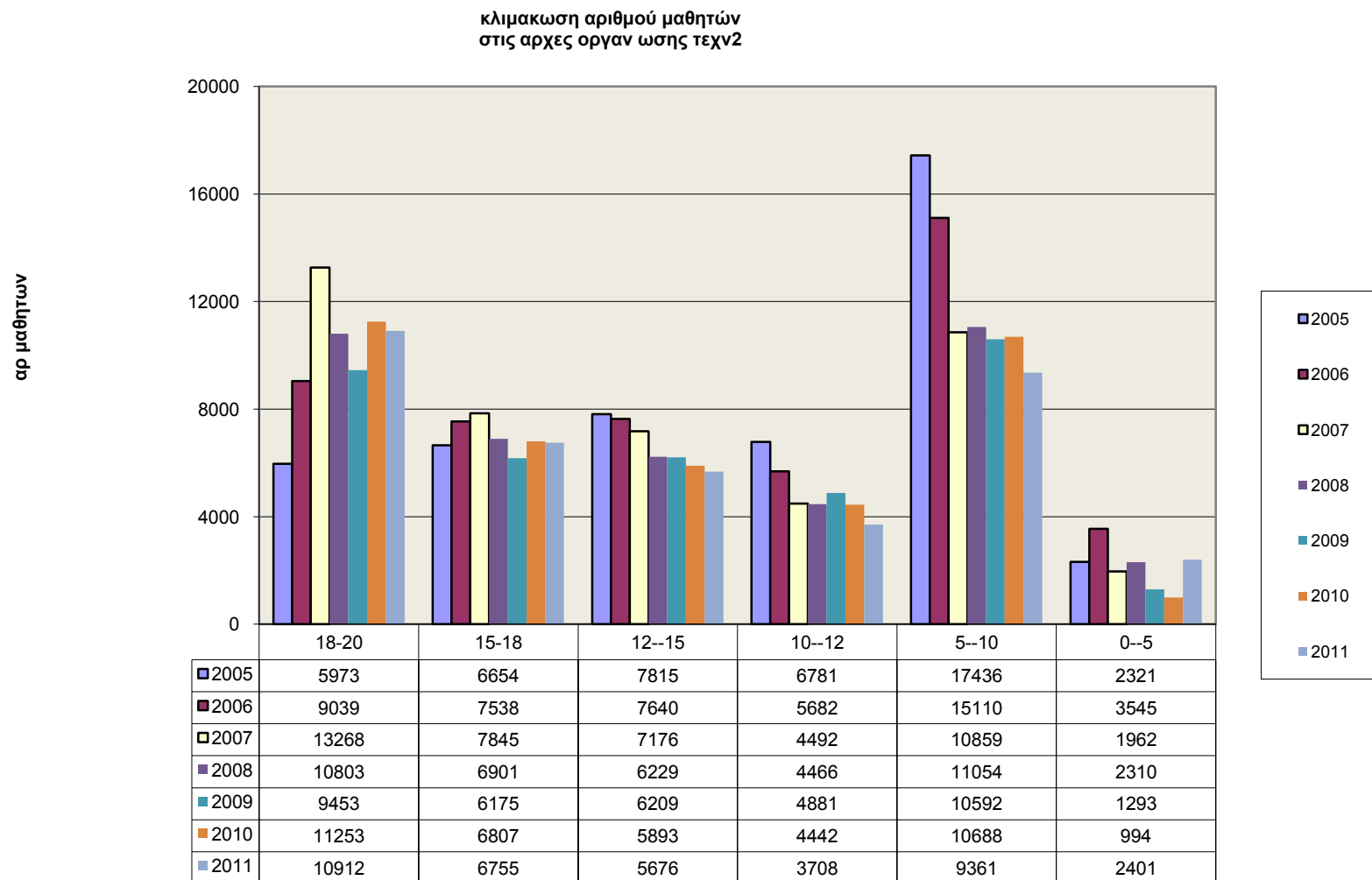


ΕΠΙΔΟΣΗ ΜΑΘΗΤΩΝ ΤΕΧΝΟΛΟΓΙΚΗΣ ΚΑΤΕΥΘΥΝΣΗΣ 2  
ΑΠΟ 2003-2011

φυσικη αρ μαθητων τεχν2

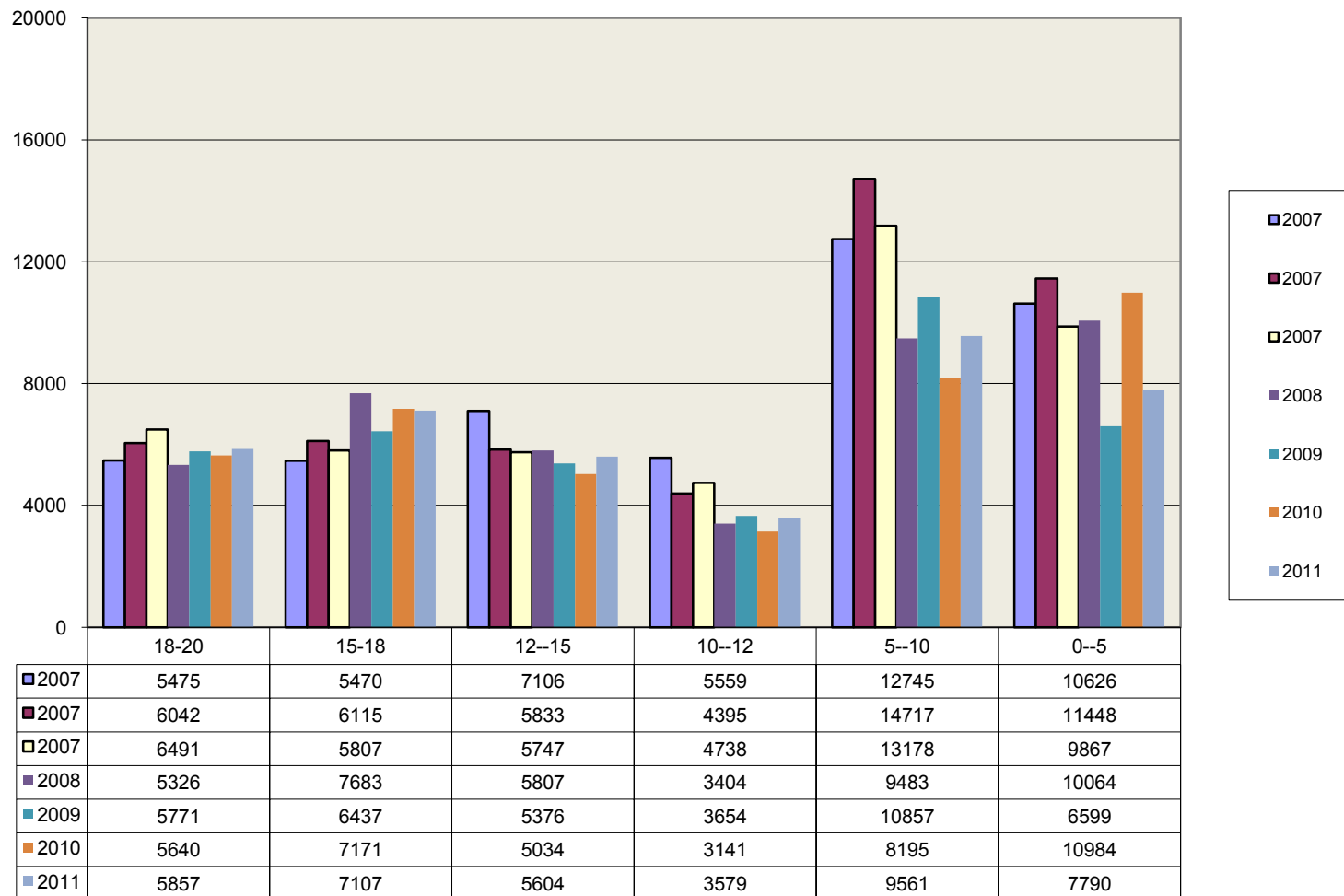


ΕΠΙΔΟΣΗ ΜΑΘΗΤΩΝ ΤΕΧΝΟΛΟΓΙΚΗΣ ΚΑΤΕΥΘΥΝΣΗΣ 2  
ΑΠΟ 2003-2011

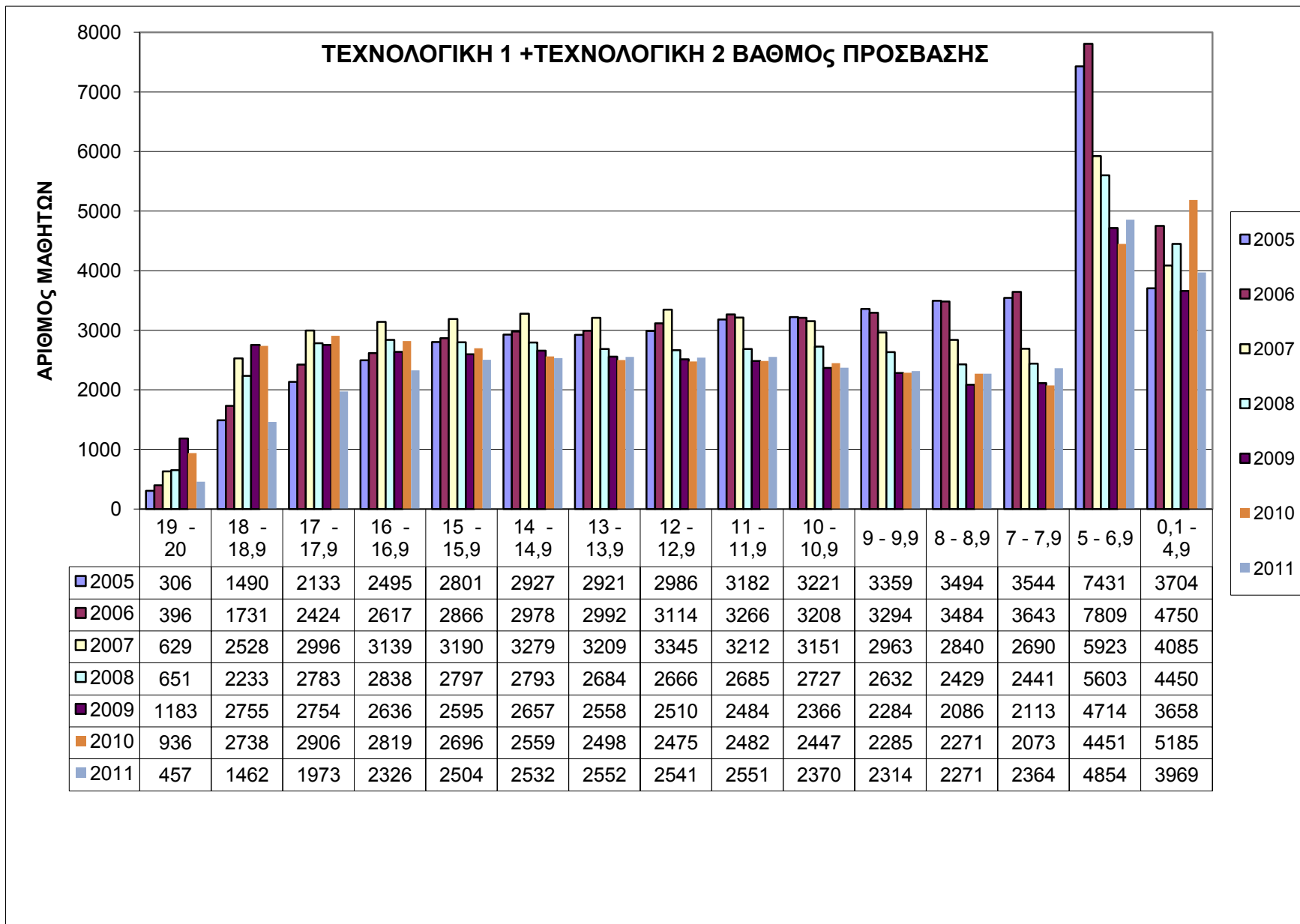


ΕΠΙΔΟΣΗ ΜΑΘΗΤΩΝ ΤΕΧΝΟΛΟΓΙΚΗΣ ΚΑΤΕΥΘΥΝΣΗΣ 2  
ΑΠΟ 2003-2011

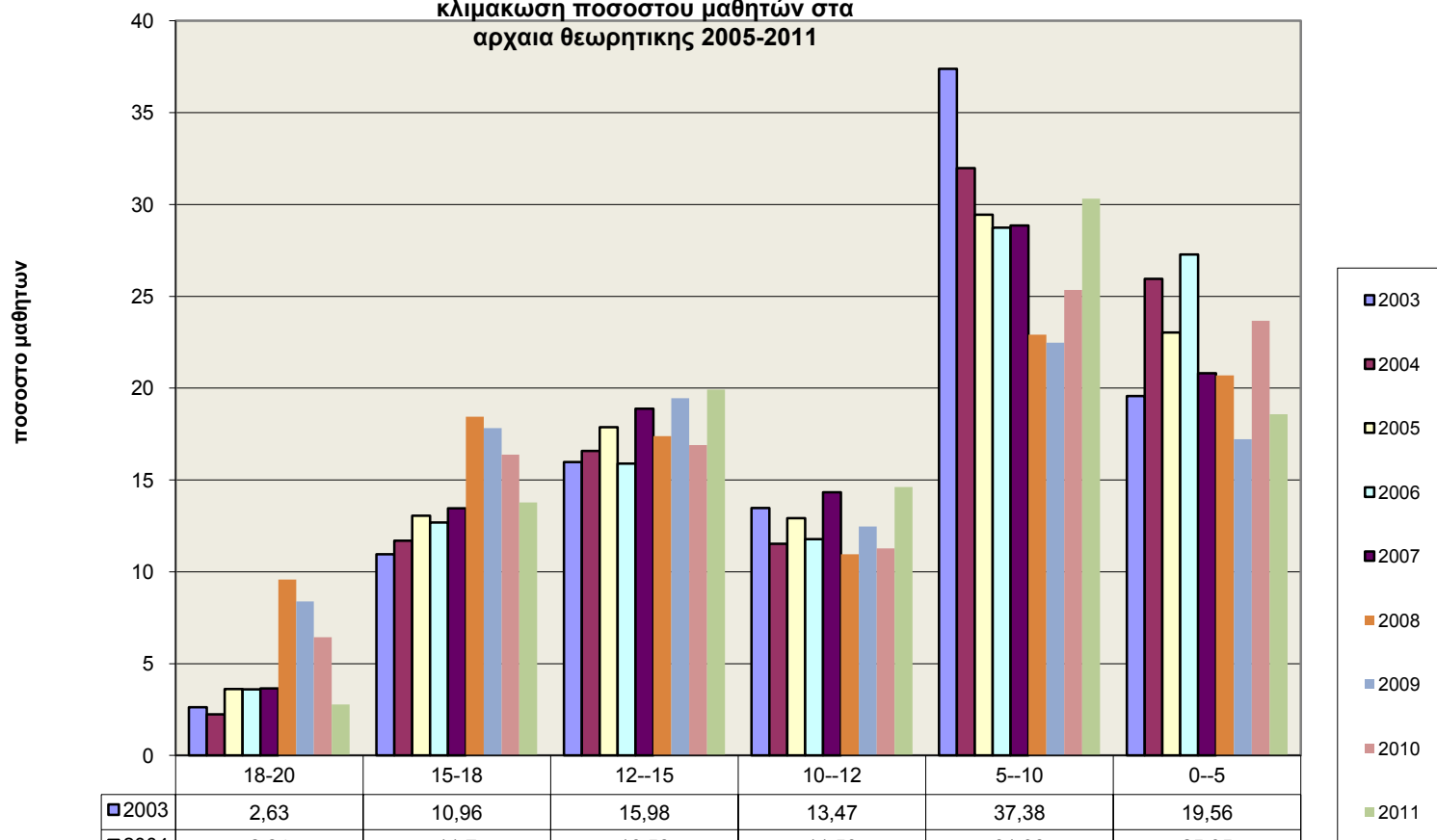
ανάπτυξη εφαρμογών τεχν2 αριθμος μαθητων



ΕΠΙΔΟΣΗ ΜΑΘΗΤΩΝ ΤΕΧΝΟΛΟΓΙΚΗΣ ΚΑΤΕΥΘΥΝΣΗΣ 2  
ΑΠΟ 2003-2011



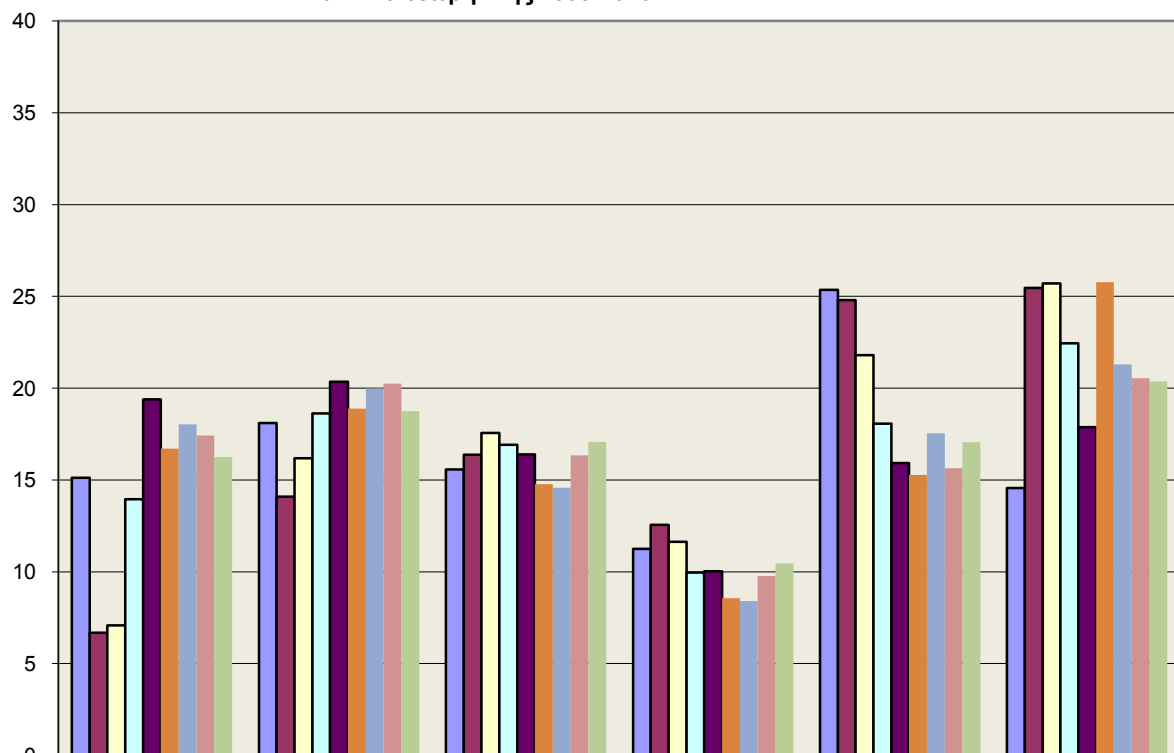
κλιμακωση ποσοστου μαθητων στα  
αρχαia θεωρητικηs 2005-2011



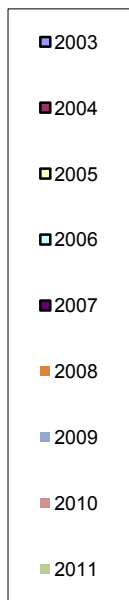
	18-20	15-18	12--15	10--12	5--10	0--5
■ 2003	2,63	10,96	15,98	13,47	37,38	19,56
■ 2004	2,24	11,7	16,58	11,53	31,98	25,95
□ 2005	3,62	13,06	17,88	12,92	29,45	23,03
□ 2006	3,6	12,69	15,89	11,77	28,74	27,27
■ 2007	3,65	13,45	18,88	14,33	28,85	20,81
■ 2008	9,58	18,44	17,39	10,95	22,91	20,69
■ 2009	8,38	17,82	19,45	12,46	22,48	17,22
■ 2010	6,43	16,38	16,9	11,27	25,34	23,66
■ 2011	2,78	13,77	19,92	14,61	30,31	18,58

λατινικά θεωρητικής 2005-2010

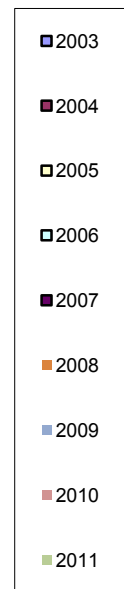
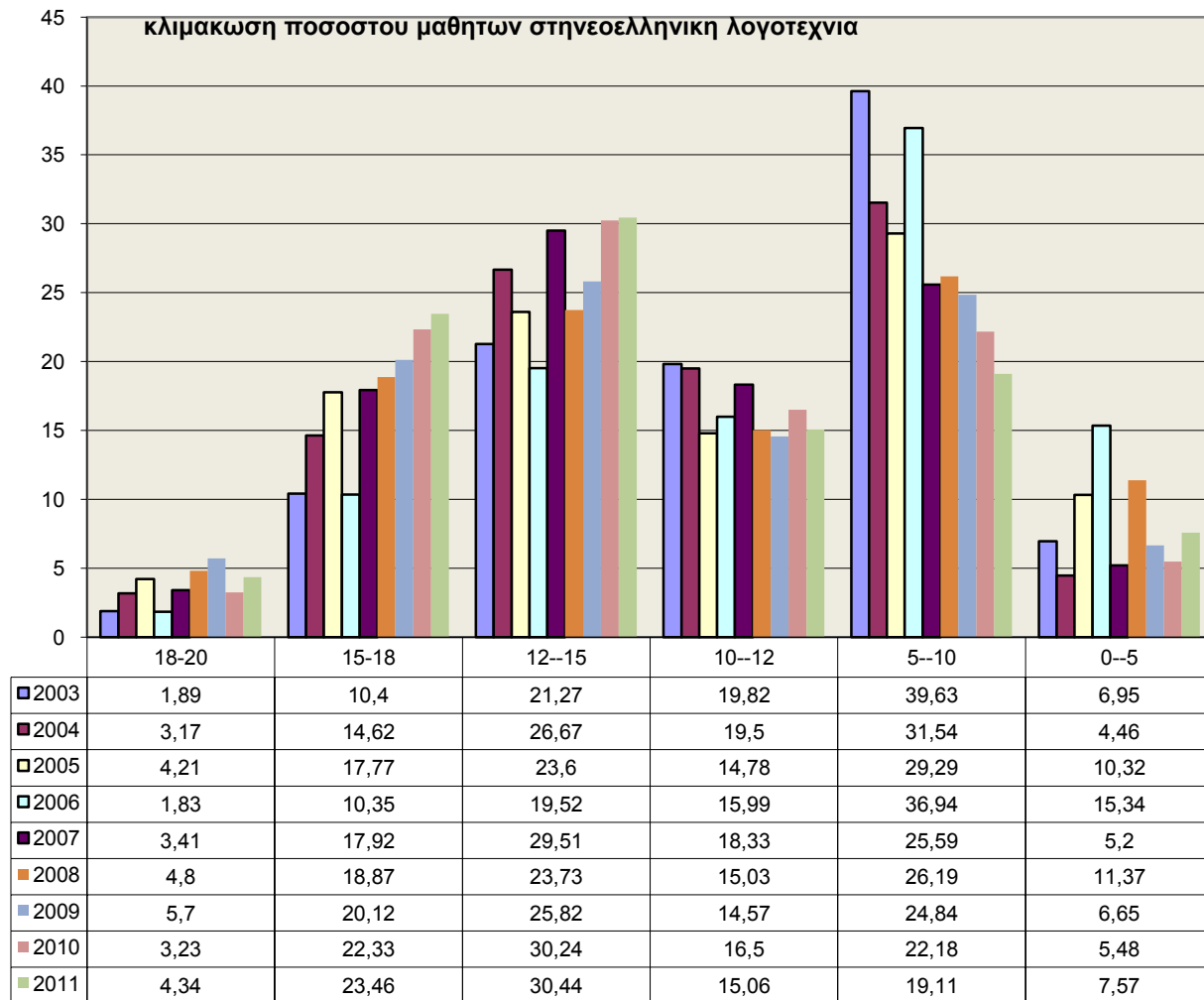
ποσοστο μαθητων



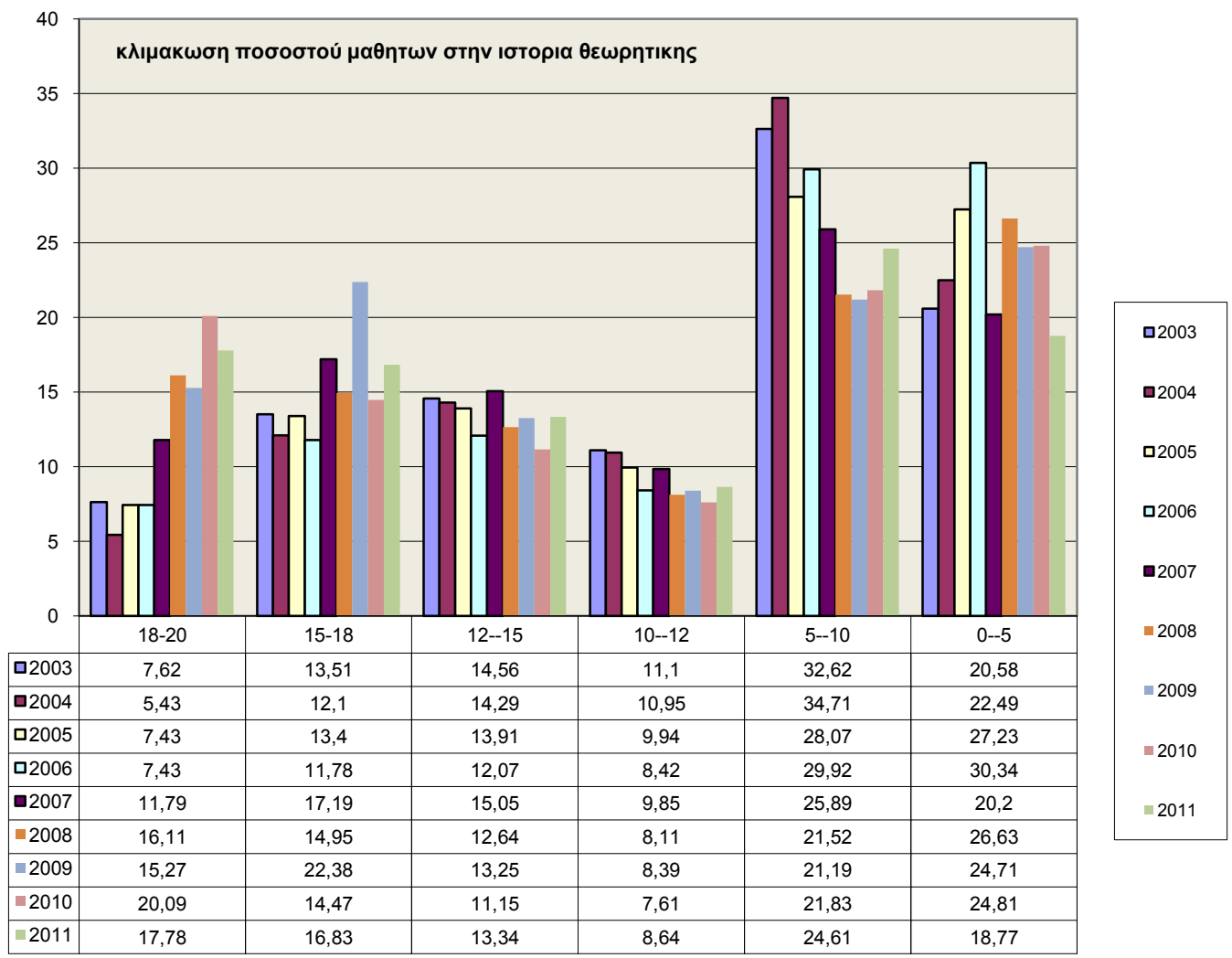
	18-20	15-18	12--15	10--12	5--10	0--5
■ 2003	15,12	18,11	15,57	11,25	25,36	14,56
■ 2004	6,68	14,09	16,38	12,56	24,79	25,46
□ 2005	7,08	16,18	17,56	11,64	21,8	25,7
□ 2006	13,95	18,63	16,92	9,96	18,06	22,45
■ 2007	19,4	20,35	16,39	10,03	15,93	17,87
■ 2008	16,71	18,88	14,77	8,57	15,28	25,77
■ 2009	18,03	19,98	14,58	8,41	17,54	21,29
■ 2010	17,42	20,24	16,34	9,77	15,65	20,55
■ 2011	16,26	18,74	17,08	10,47	17,05	20,37



ποσοστο μαθητων



ποσοστο μαθητων

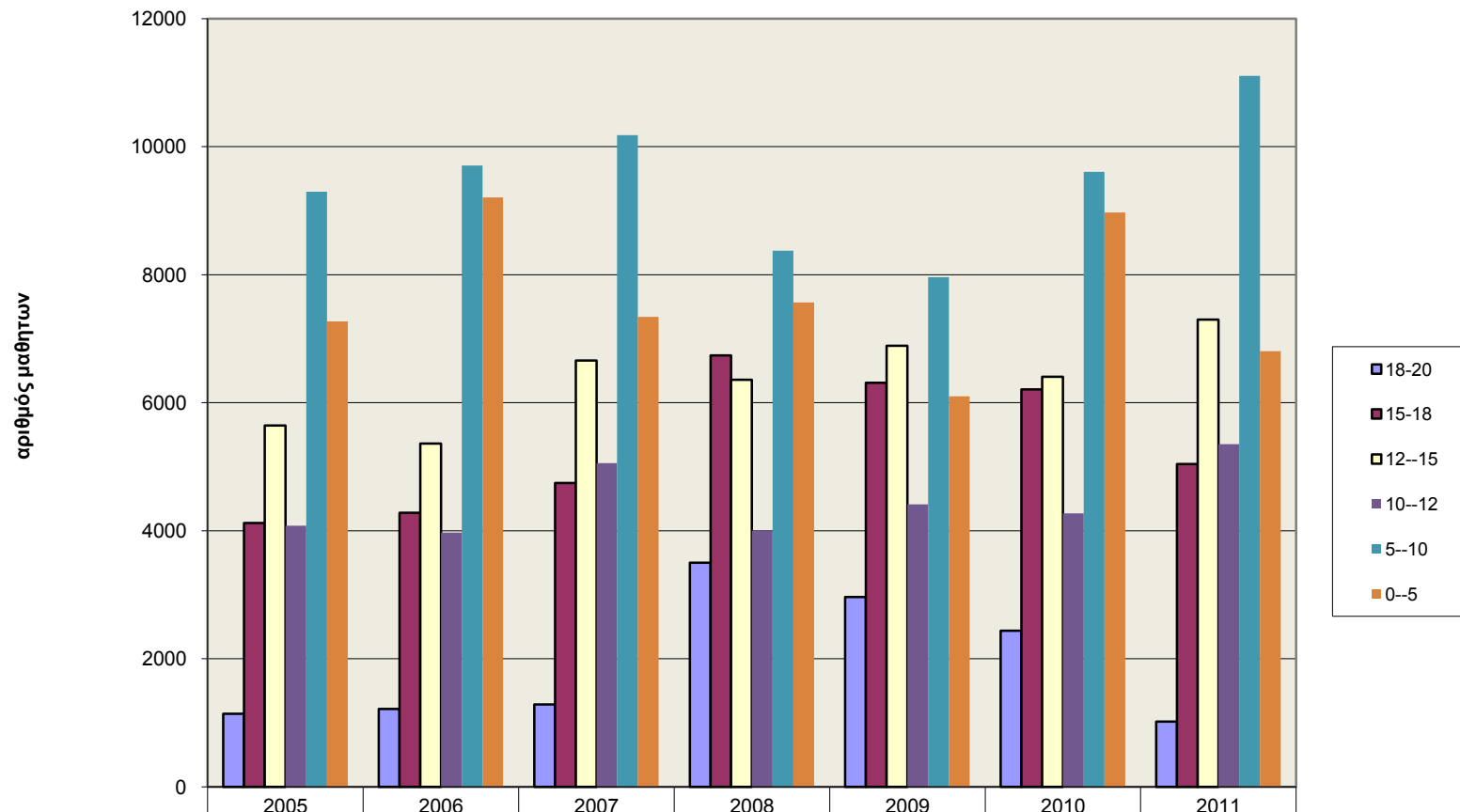






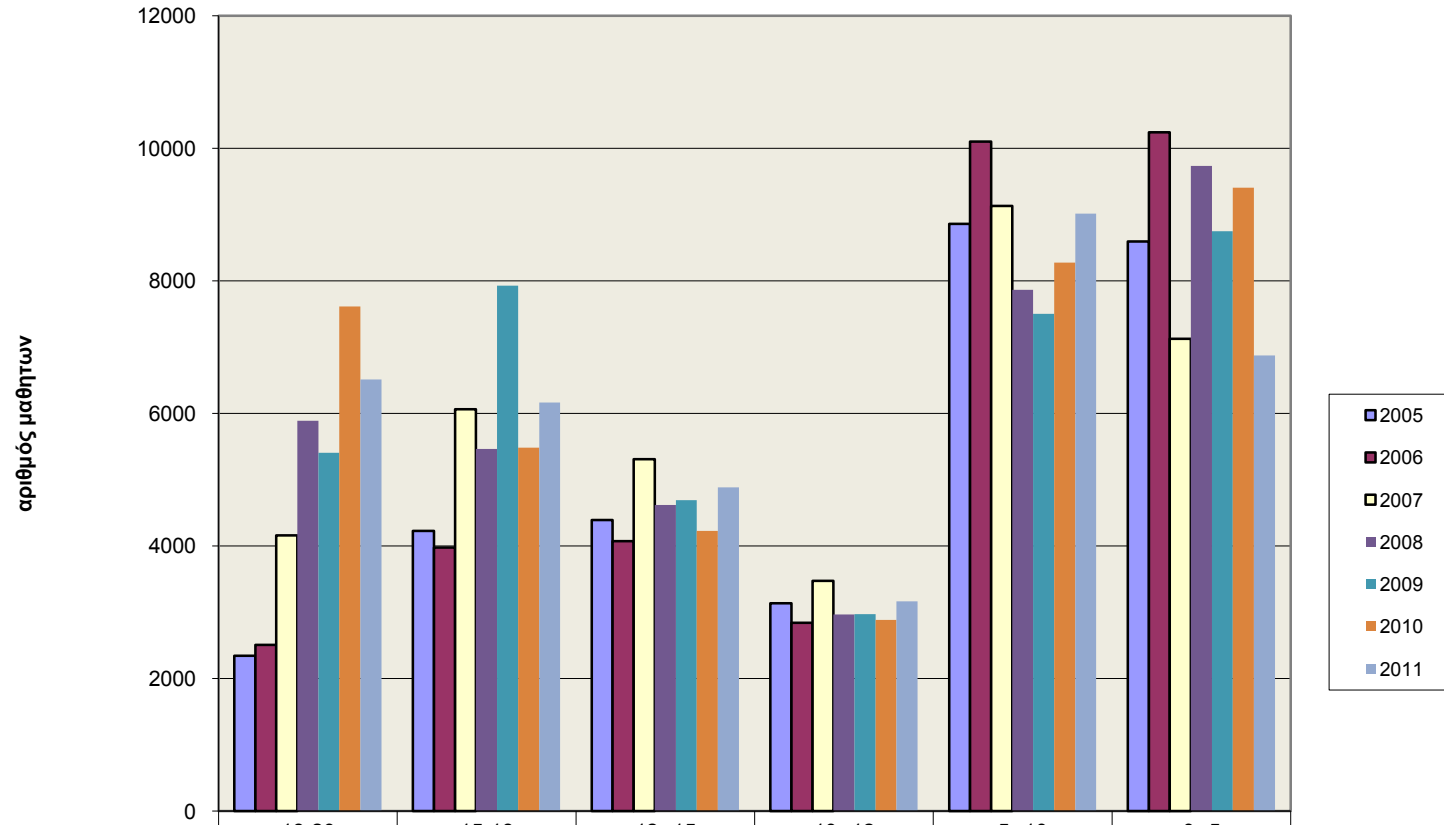


κλιμακωση αριθμου μαθητων στα αρχαια θεωρητικης



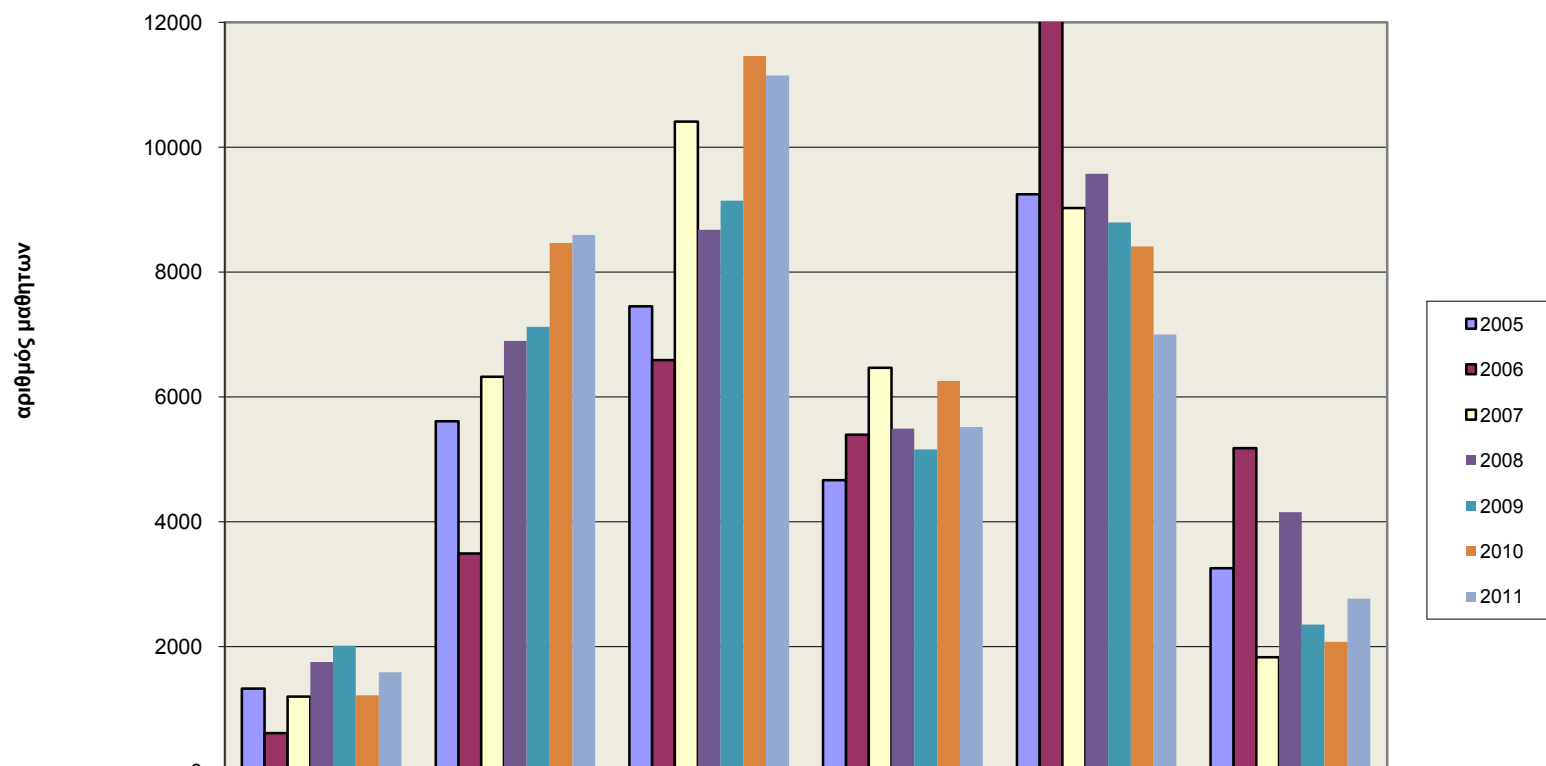
	2005	2006	2007	2008	2009	2010	2011
18-20	1142	1215	1287	3502	2967	2437	1018
15-18	4122	4283	4744	6741	6311	6209	5044
12-15	5644	5364	6660	6357	6888	6406	7297
10-12	4078	3973	5055	4003	4412	4272	5351
5-10	9297	9702	10177	8376	7961	9606	11103
0-5	7270	9205	7341	7564	6098	8969	6806

κλιμακωση αριθμου μαθητων στην ιστορια θεωρητικης



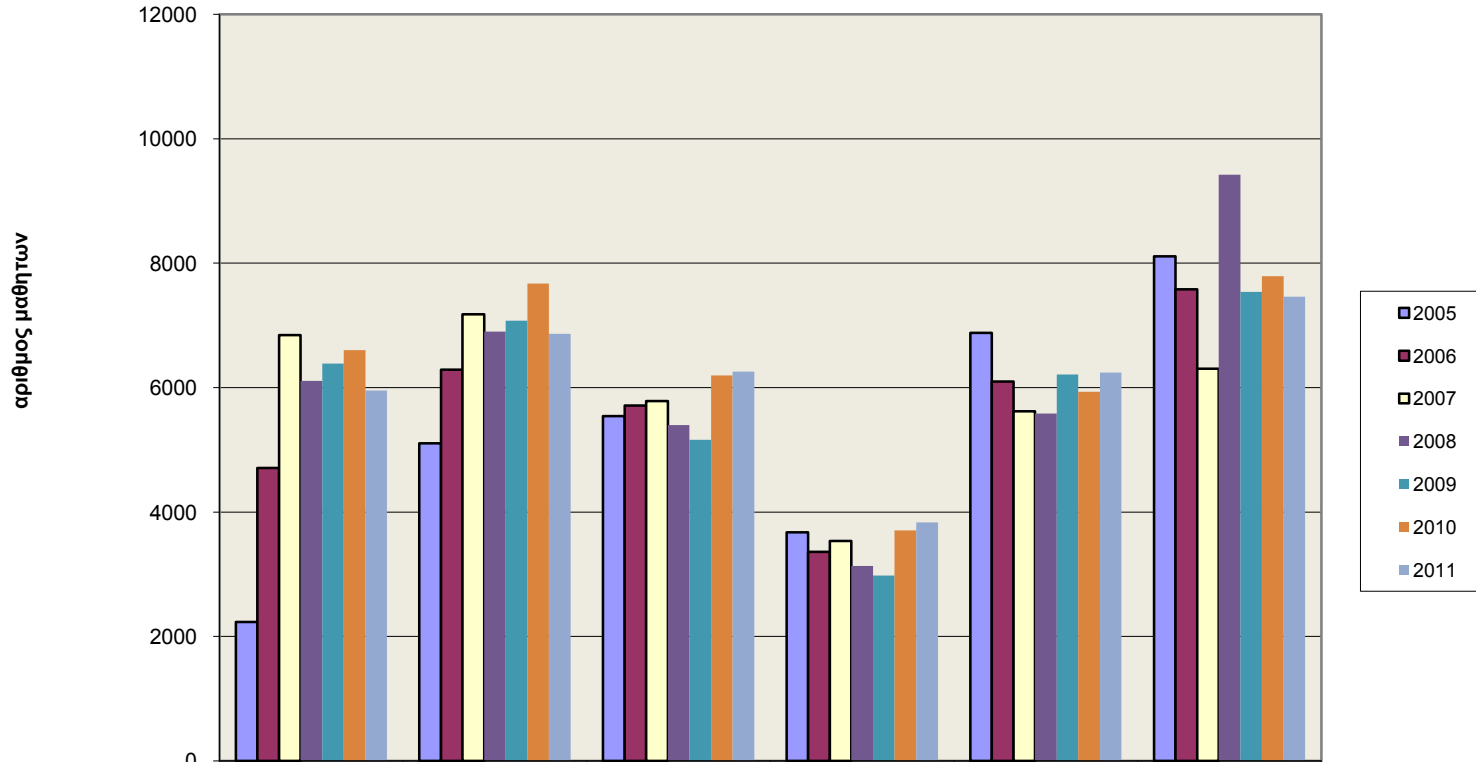
	18-20	15-18	12--15	10--12	5--10	0--5
2005	2345	4230	4391	3137	8861	8596
2006	2508	3976	4074	2842	10100	10242
2007	4159	6064	5309	3474	9133	7126
2008	5889	5465	4621	2965	7867	9736
2009	5408	7926	4692	2971	7504	8751
2010	7616	5485	4226	2884	8275	9405
2011	6513	6165	4886	3165	9015	6875

κλιμακωση αριθμου μαθητων στη νεοελληνικη λογοτεχνια θεωρητικης

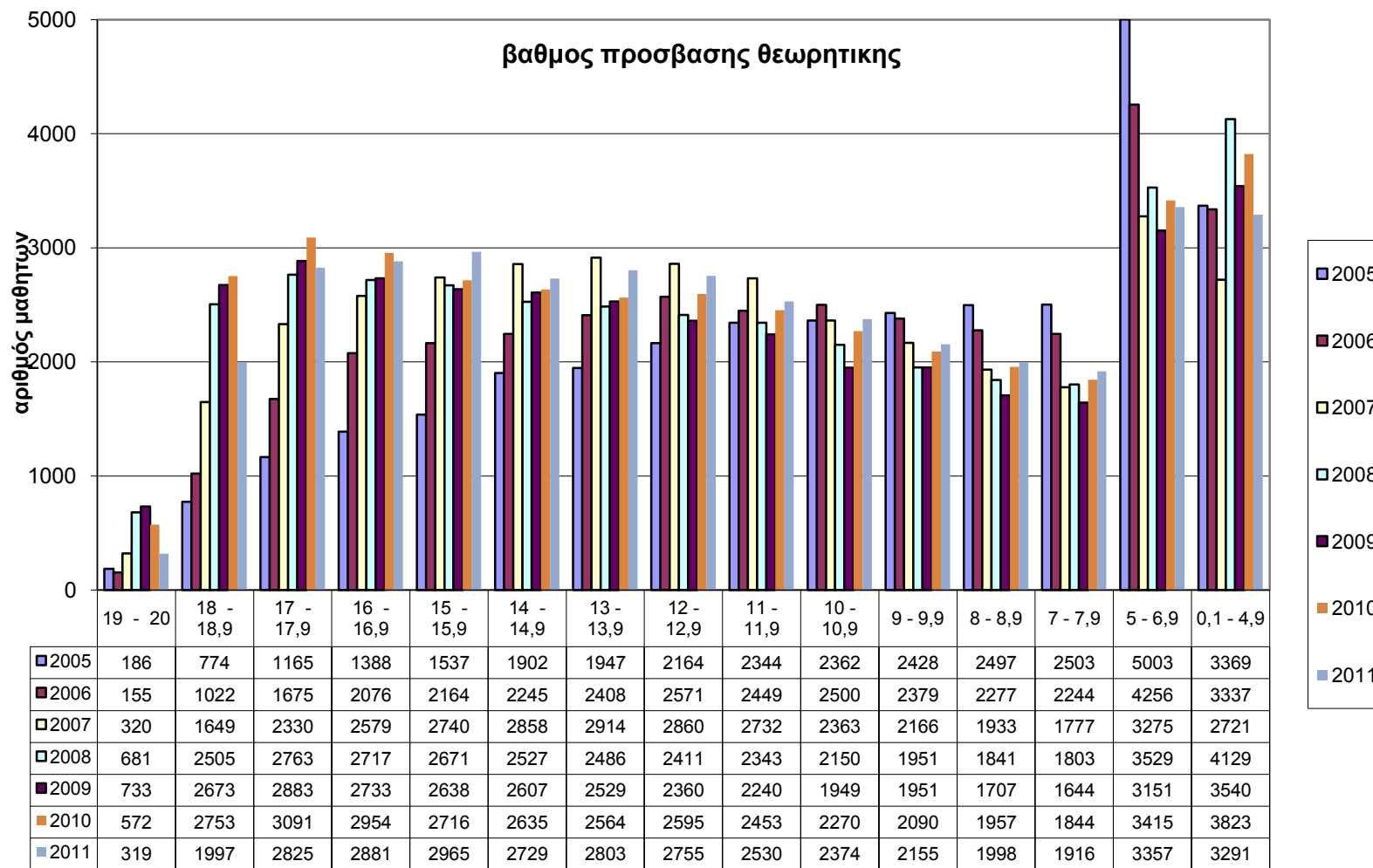


	18-20	15-18	12--15	10--12	5--10	0--5
■ 2005	1329	5609	7450	4665	9246	3257
■ 2006	617	3493	6589	5397	12470	5178
□ 2007	1202	6321	10410	6466	9027	1834
■ 2008	1754	6899	8675	5495	9575	4156
■ 2009	2018	7125	9144	5160	8797	2355
■ 2010	1224	8465	11463	6255	8408	2077
■ 2011	1589	8593	11150	5516	7000	2773

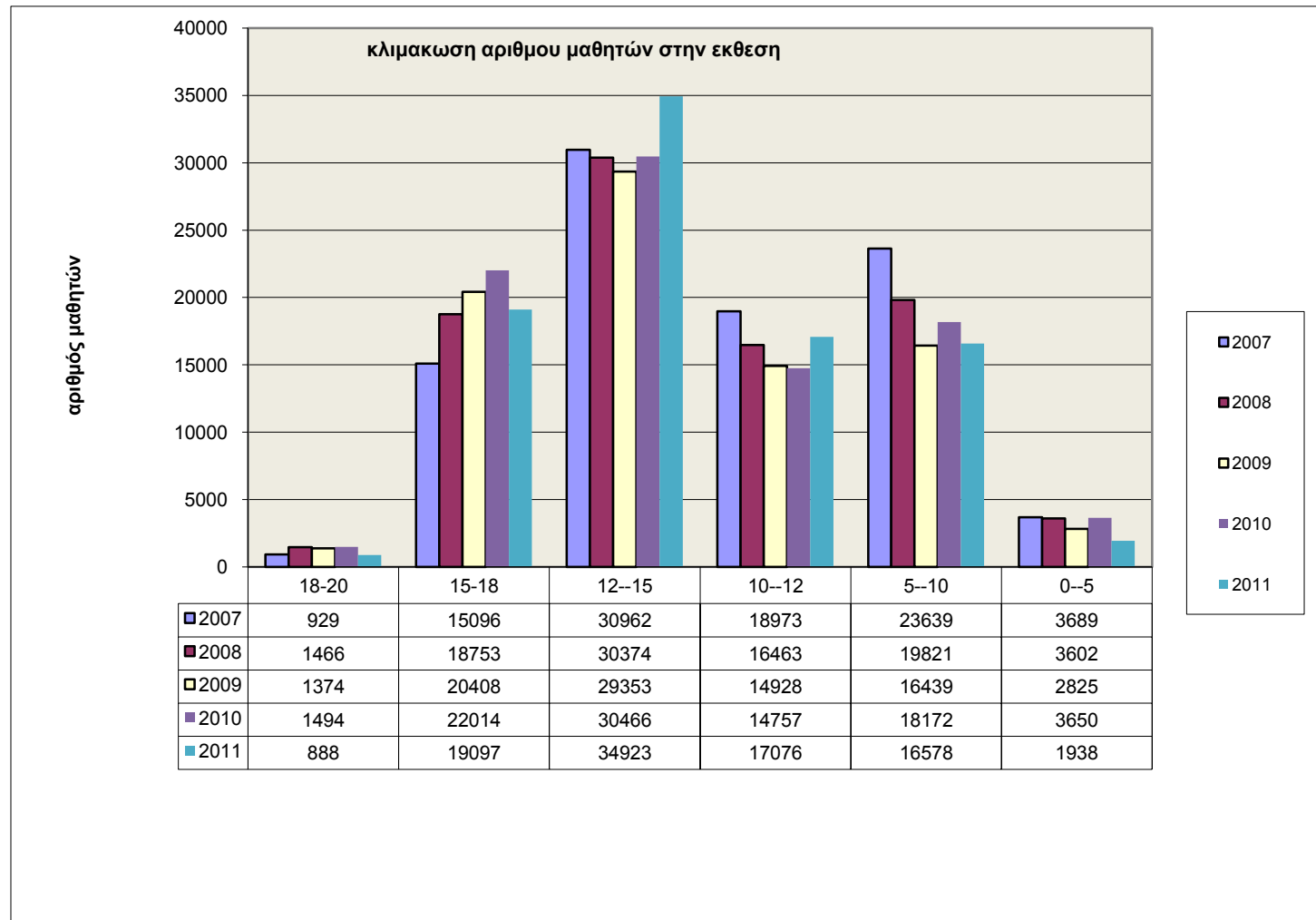
κλιμακωση αριθμου μαθητων στα λατινικα θεωρητικης



	18-20	15-18	12--15	10--12	5--10	0--5
2005	2235	5107	5543	3674	6882	8113
2006	4709	6289	5711	3362	6096	7578
2007	6843	7179	5782	3538	5619	6304
2008	6109	6902	5400	3133	5586	9421
2009	6385	7076	5163	2978	6212	7540
2010	6603	7672	6194	3703	5932	7790
2011	5956	6864	6256	3835	6245	7461

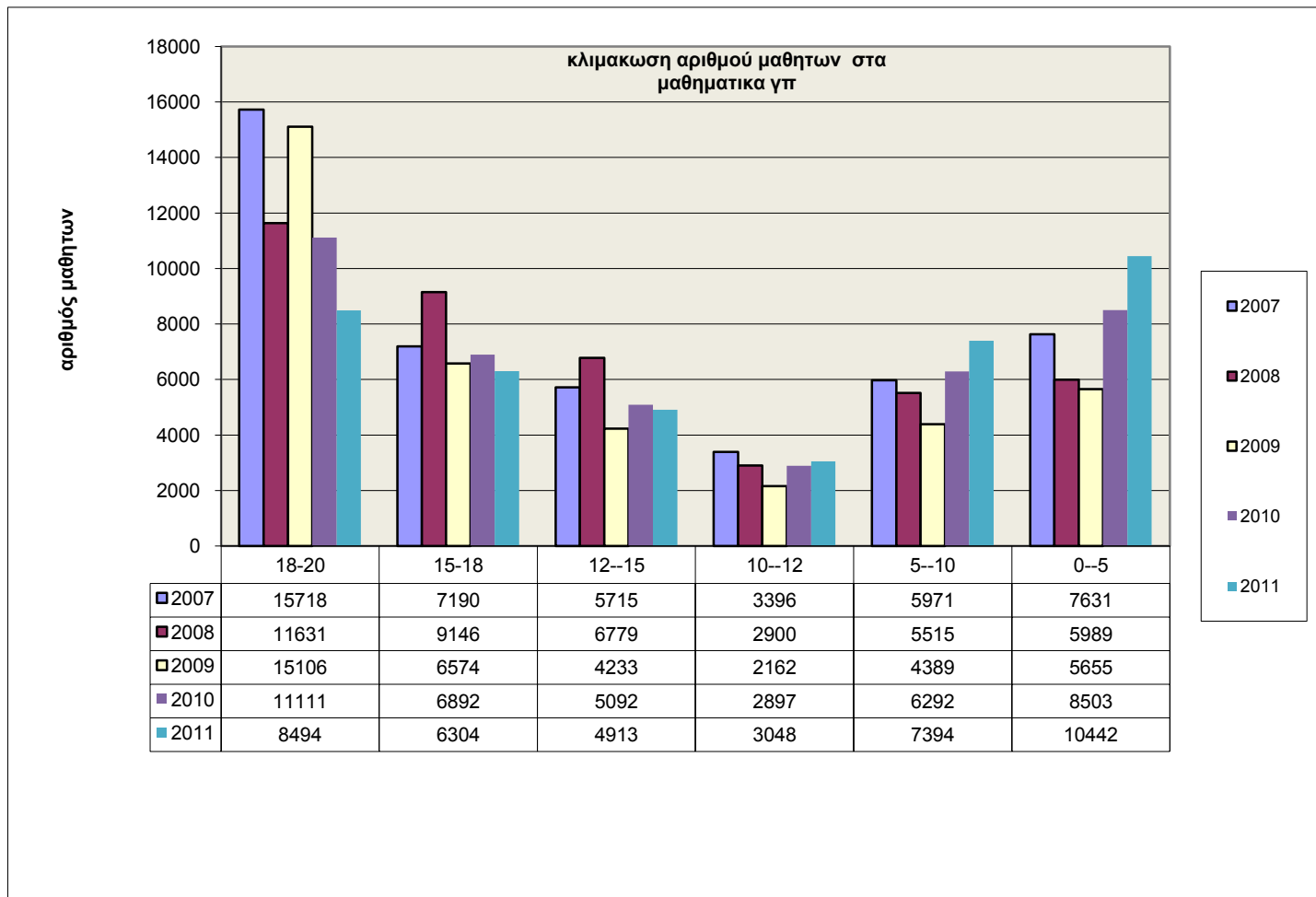


ΕΠΙΔΟΣΗ ΣΤΑ ΜΑΘΗΜΑΤΑ ΓΕΝΙΚΗΣ ΠΑΙΔΕΙΑΣ  
ΑΠΟ 2003-2011

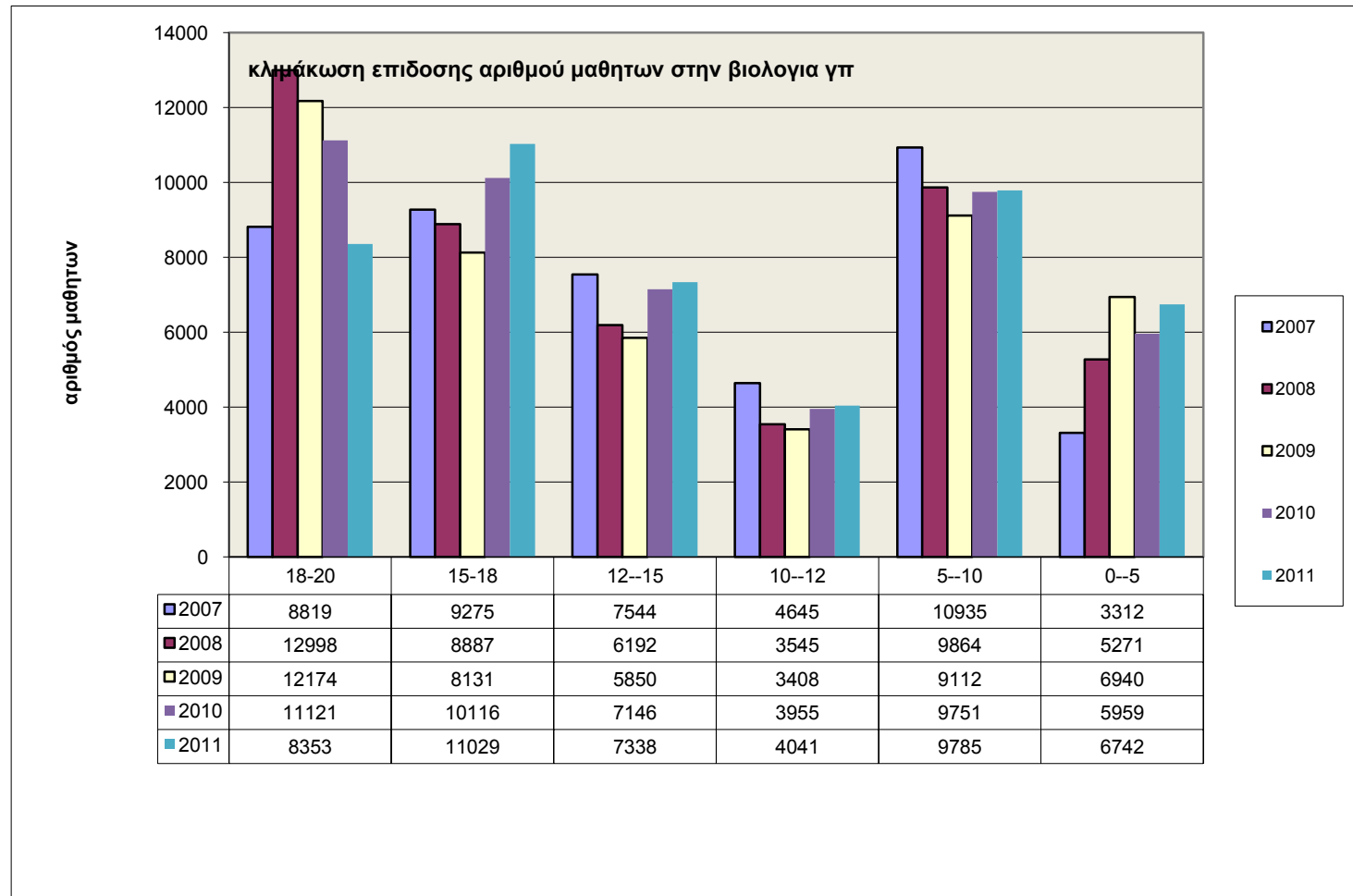




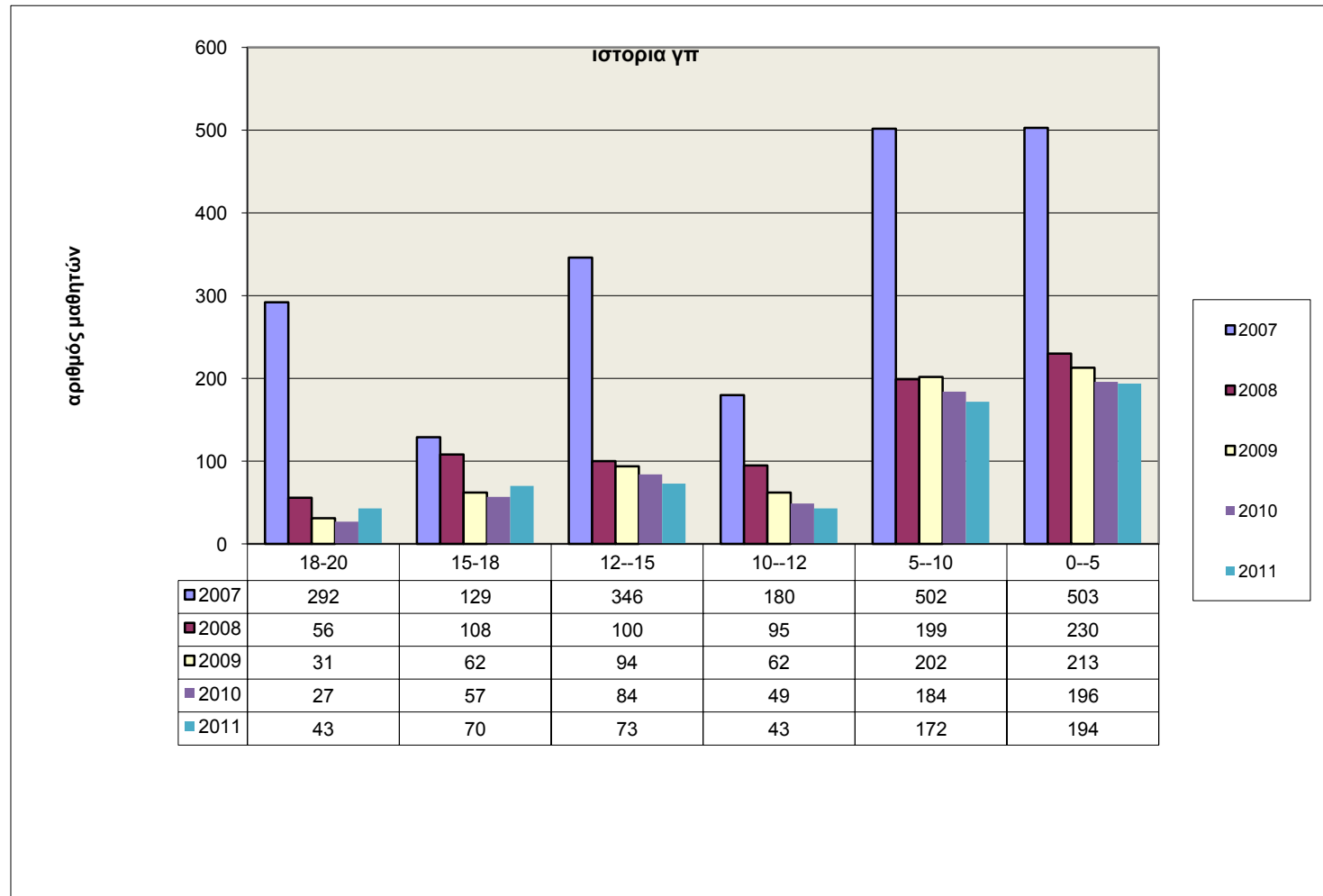
ΕΠΙΔΟΣΗ ΣΤΑ ΜΑΘΗΜΑΤΑ ΓΕΝΙΚΗΣ ΠΑΙΔΕΙΑΣ  
ΑΠΟ 2003-2011



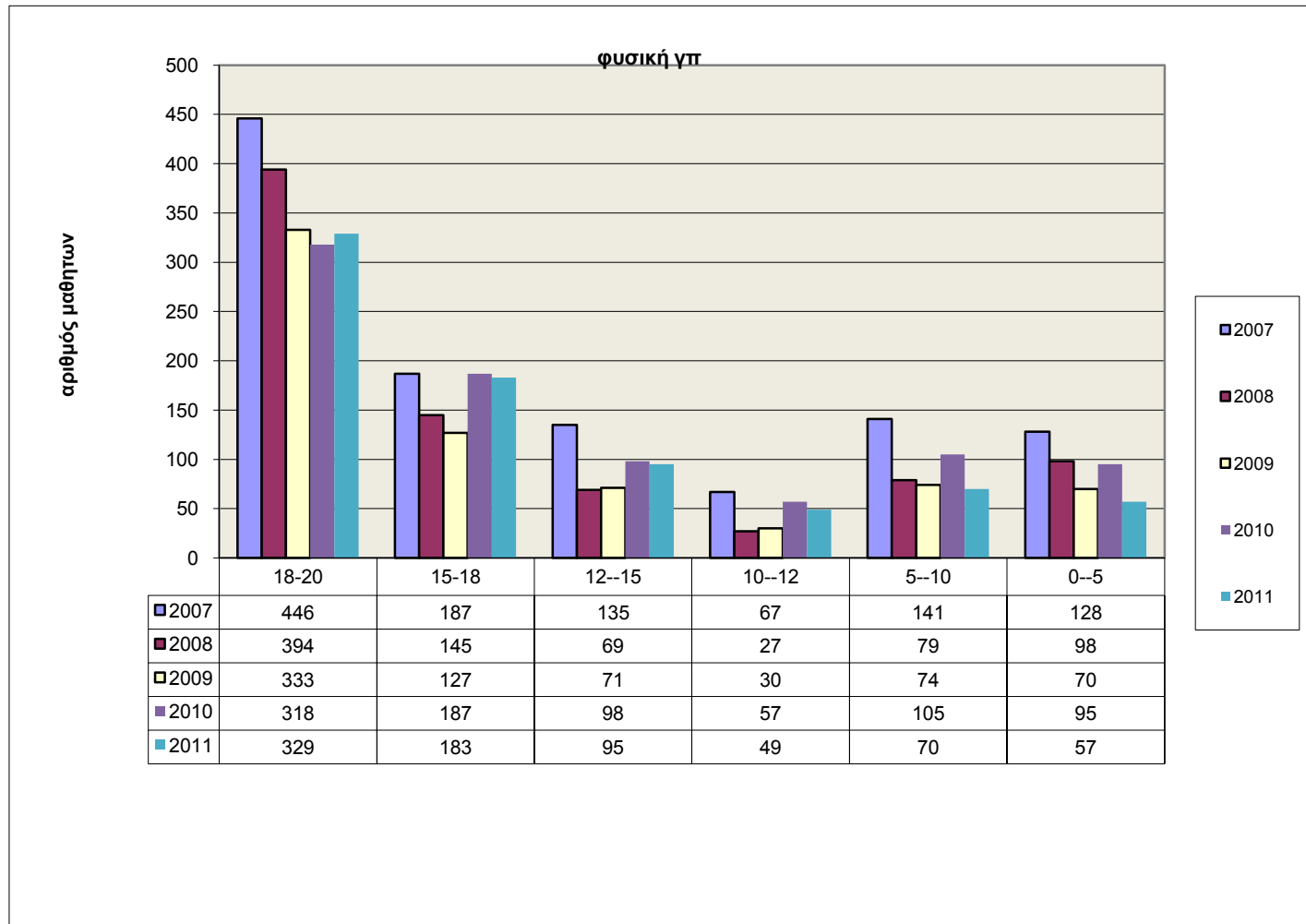
ΕΠΙΔΟΣΗ ΣΤΑ ΜΑΘΗΜΑΤΑ ΓΕΝΙΚΗΣ ΠΑΙΔΕΙΑΣ  
ΑΠΟ 2003-2011

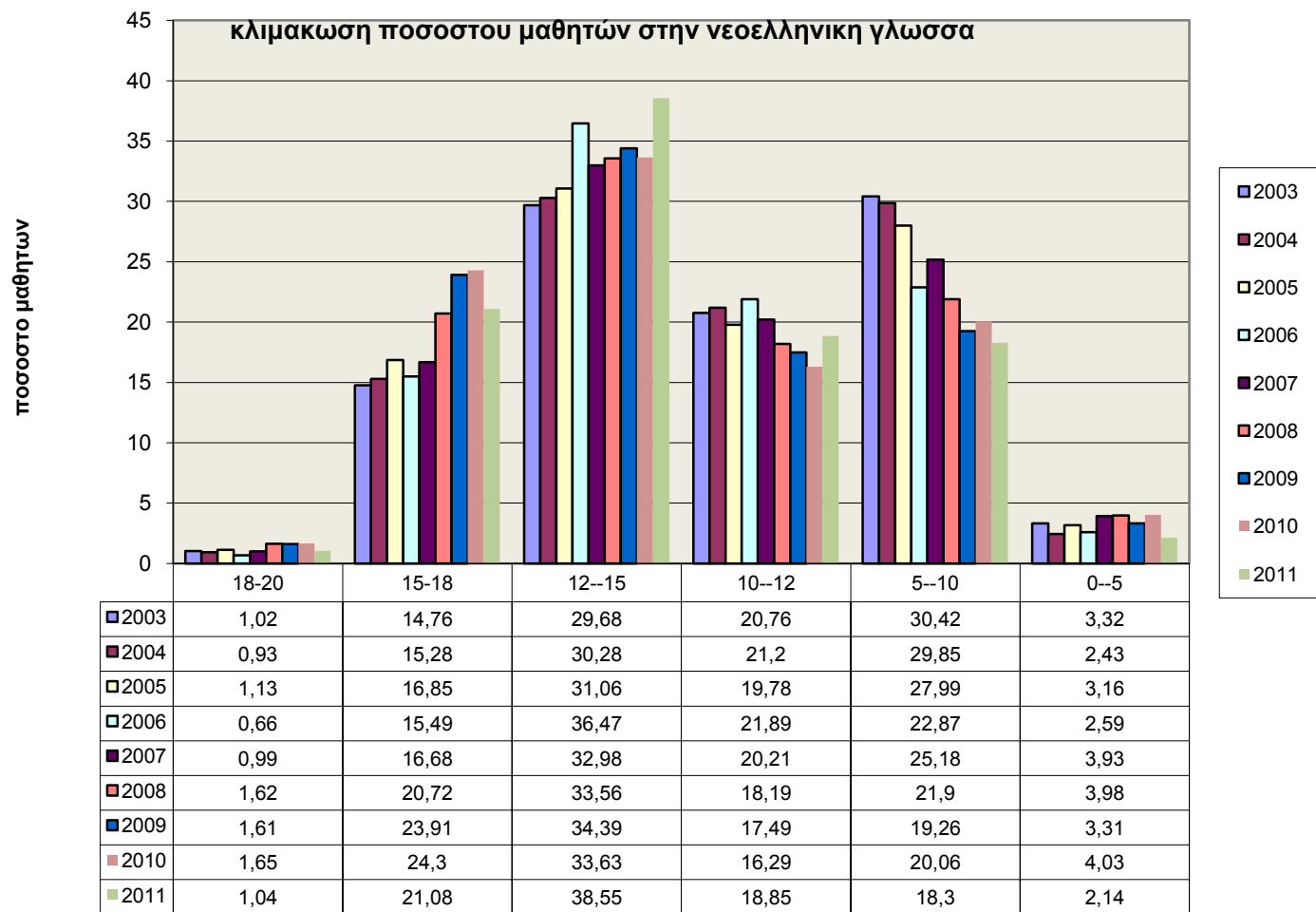


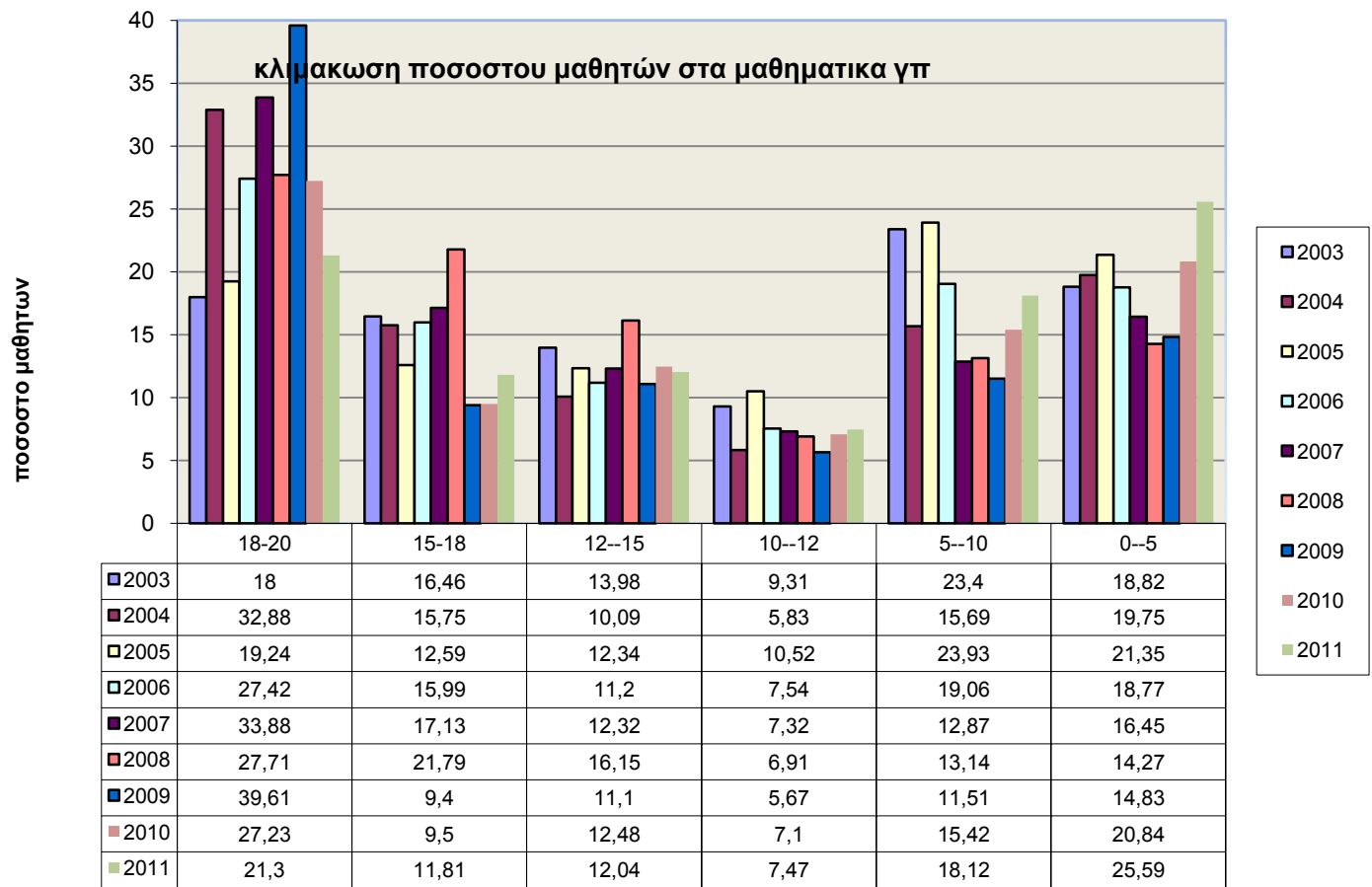
ΕΠΙΔΟΣΗ ΣΤΑ ΜΑΘΗΜΑΤΑ ΓΕΝΙΚΗΣ ΠΑΙΔΕΙΑΣ  
ΑΠΟ 2003-2011

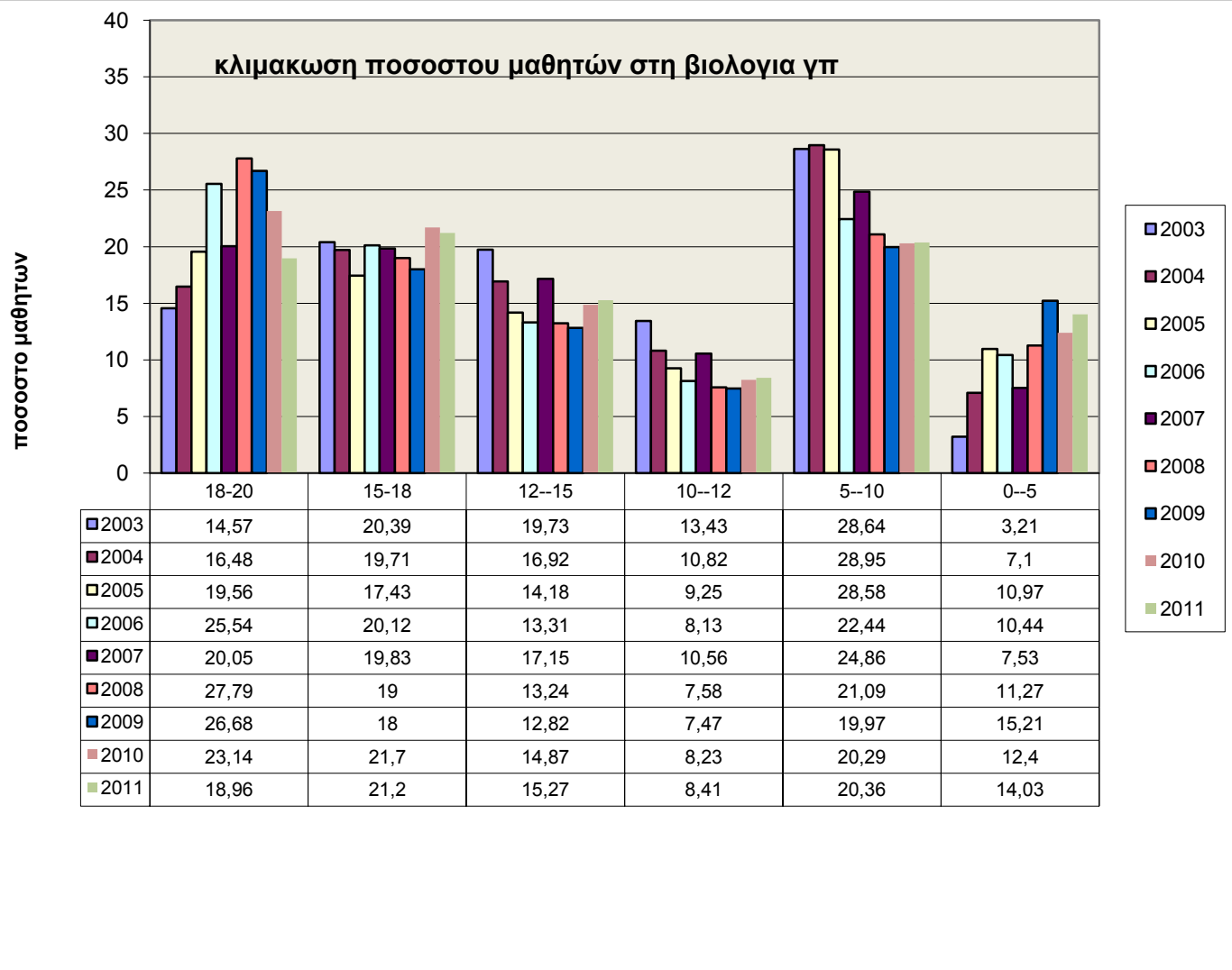


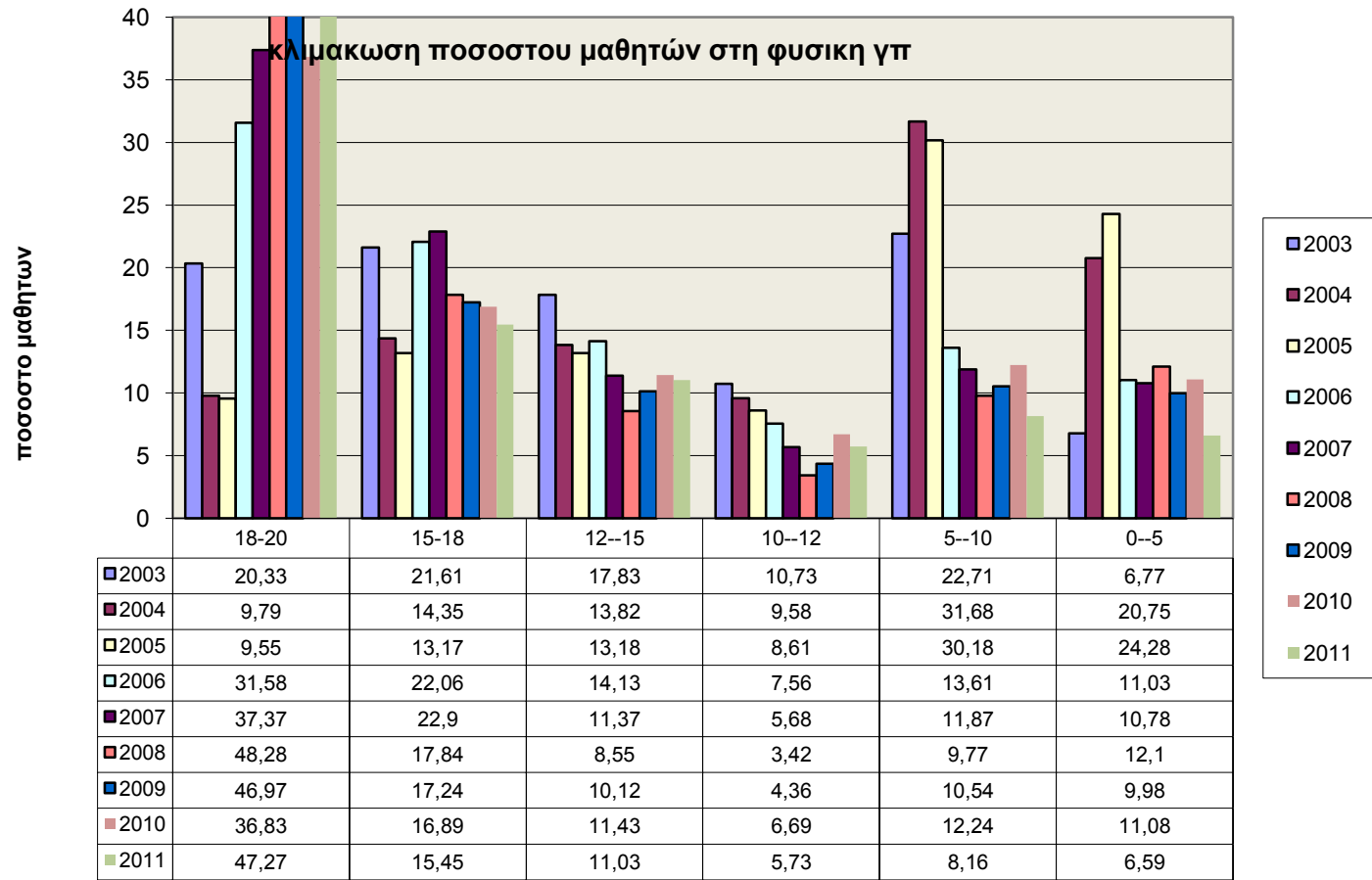
ΕΠΙΔΟΣΗ ΣΤΑ ΜΑΘΗΜΑΤΑ ΓΕΝΙΚΗΣ ΠΑΙΔΕΙΑΣ  
ΑΠΟ 2003-2011



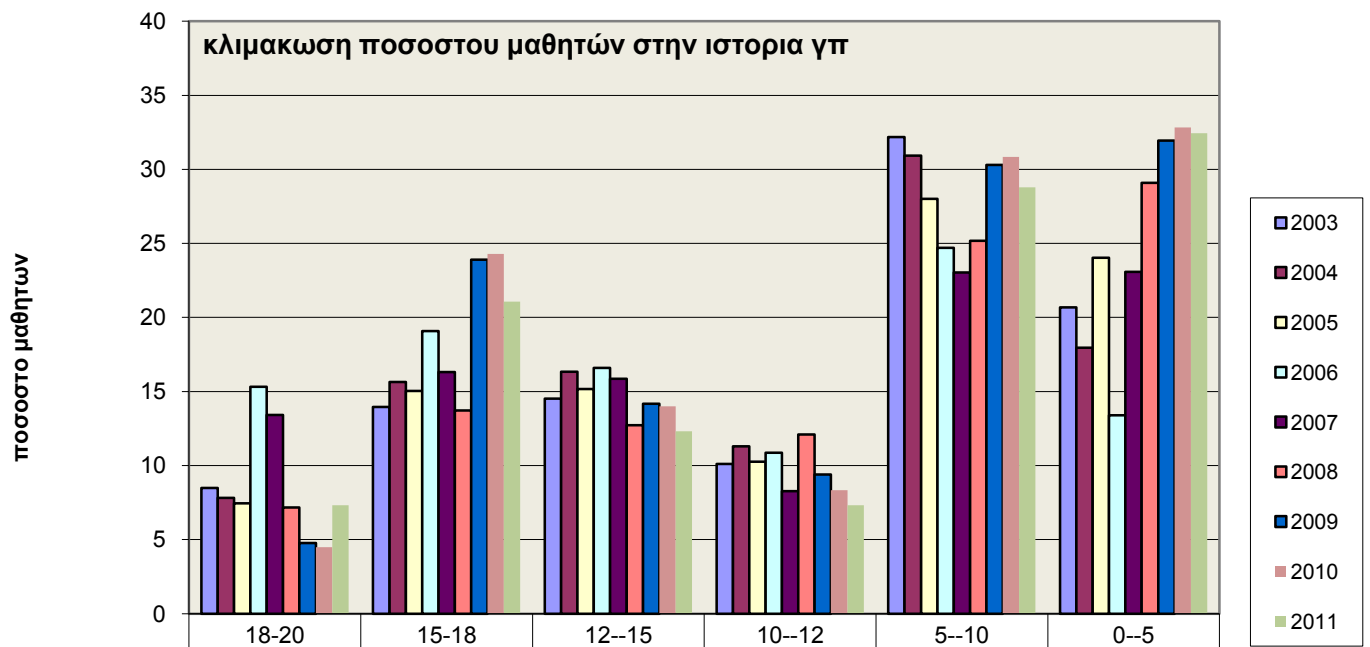




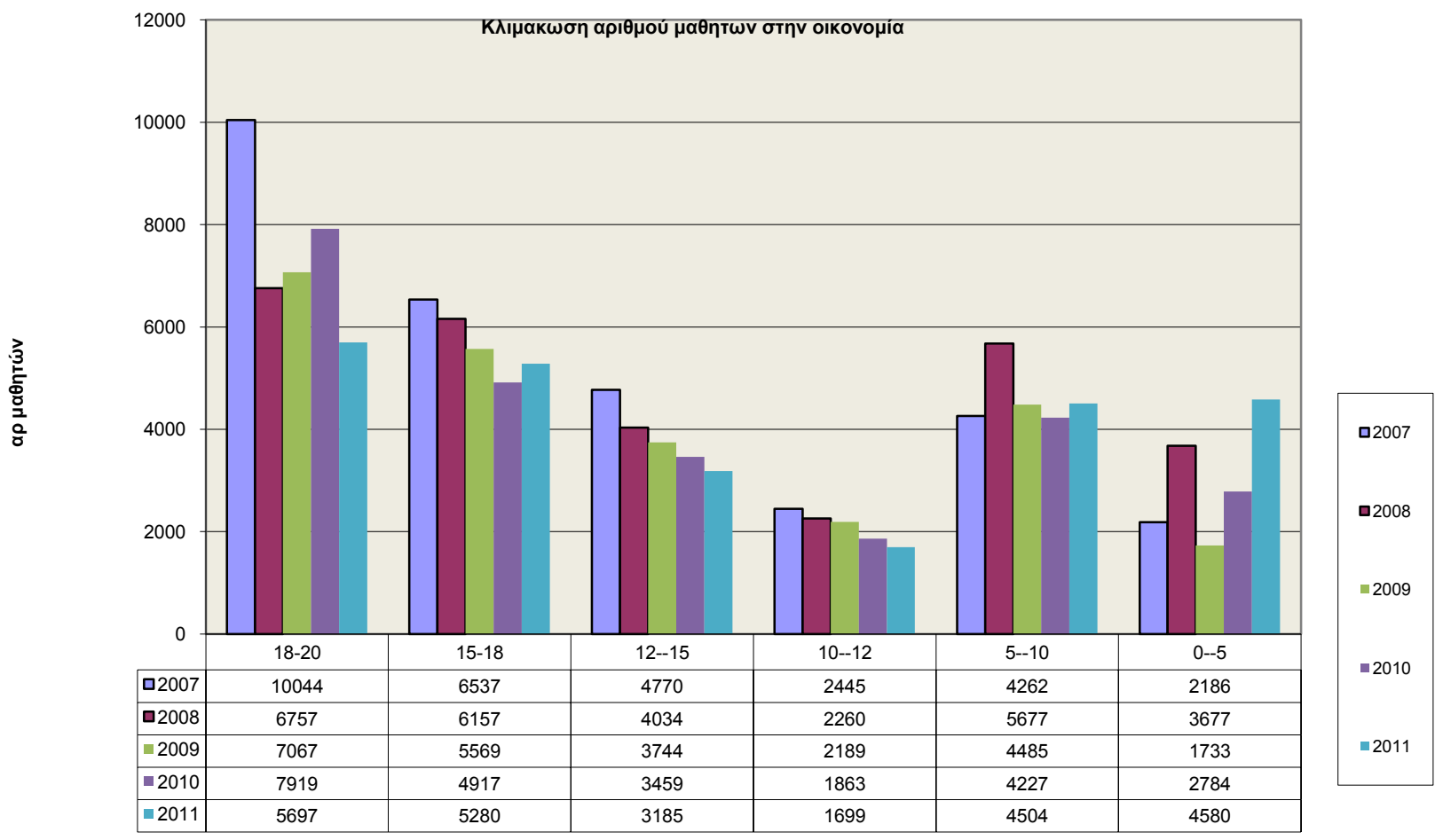


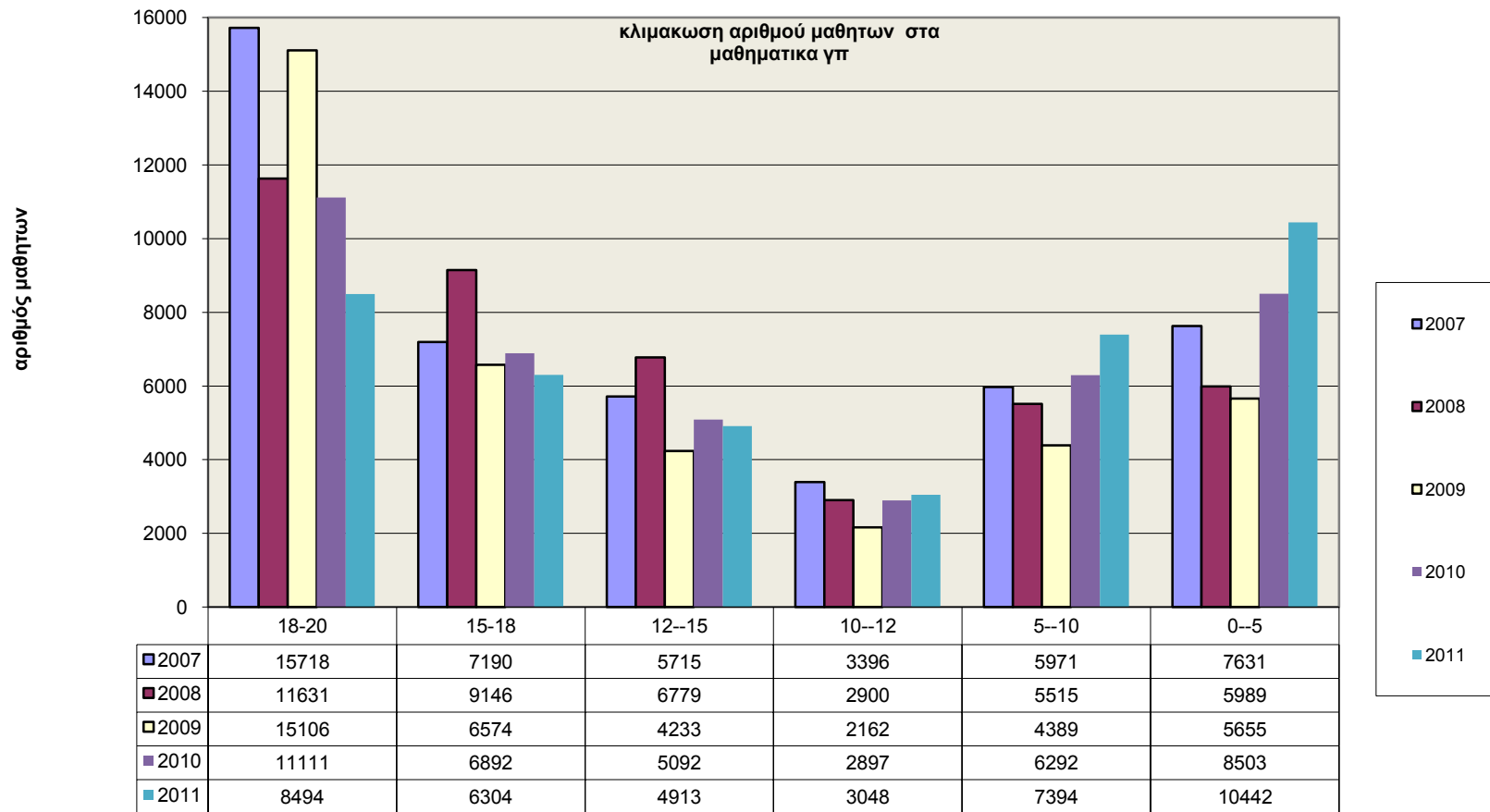




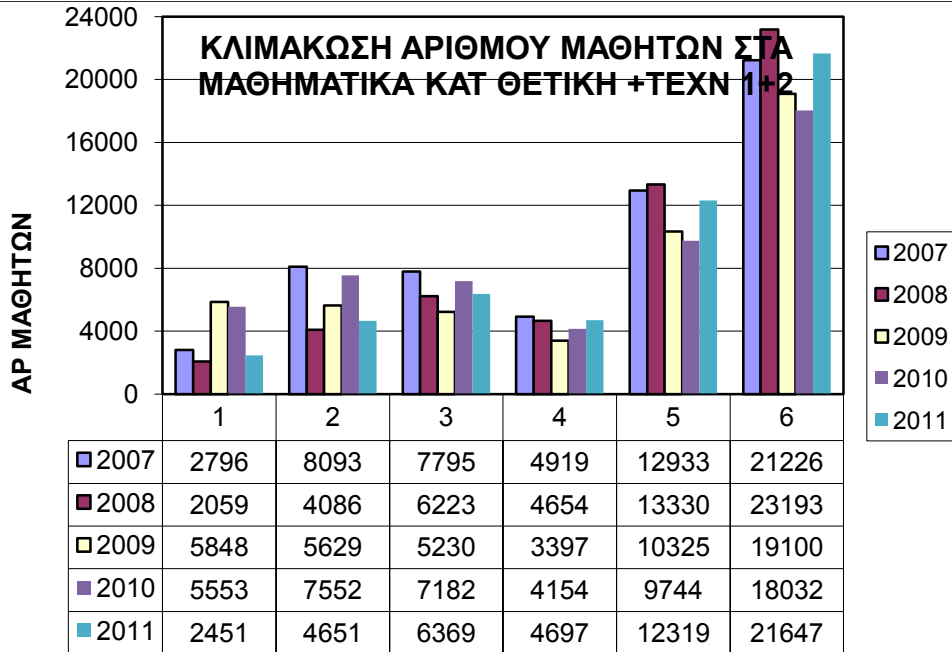


	18-20	15-18	12--15	10--12	5--10	0--5
■2003	8,48	13,96	14,53	10,12	32,18	20,69
■2004	7,83	15,65	16,33	11,29	30,92	17,96
■2005	7,45	15,05	15,16	10,27	28,01	24,03
■2006	15,31	19,09	16,6	10,87	24,71	13,39
■2007	13,41	16,32	15,86	8,27	23,03	23,08
■2008	7,17	13,72	12,72	12,09	25,18	29,09
■2009	4,77	23,91	14,17	9,4	30,29	31,94
■2010	4,5	24,3	14	8,33	30,83	32,83
■2011	7,32	21,08	12,31	7,32	28,78	32,44

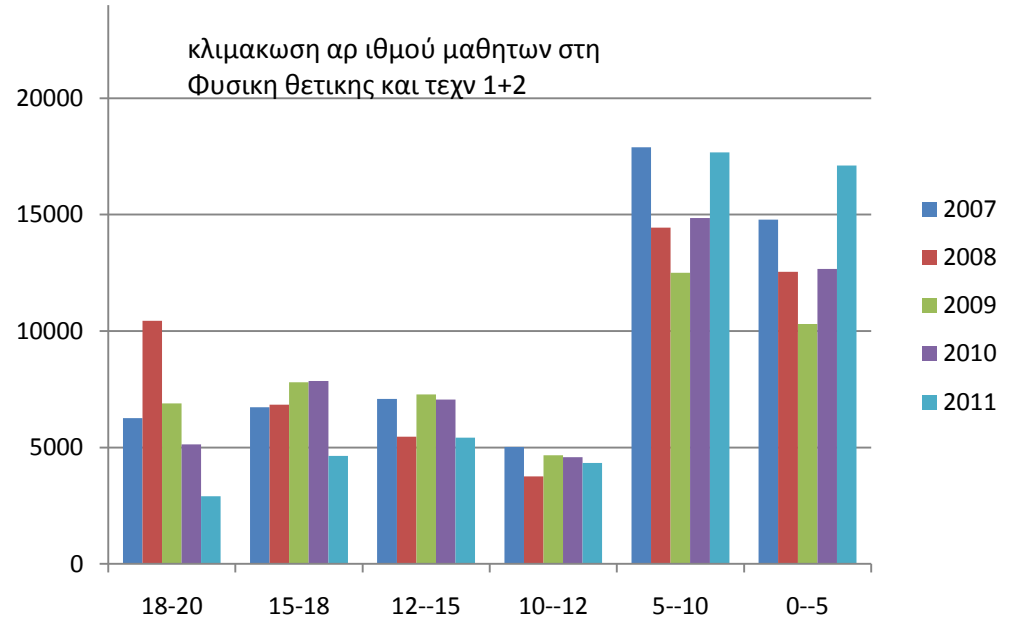




### ΚΛΙΜΑΚΩΣΗ ΑΡΙΘΜΟΥ ΜΑΘΗΤΩΝ ΣΤΑ ΜΑΘΗΜΑΤΙΚΑ ΚΑΤ' ΘΕΤΙΚΗ + ΤΕΧΝ 1+2



### κλιμακωση αρ ιθμού μαθητων στη Φυσικη θετικης και τεχν 1+2



### βαθμος προσβασηςθετικης ,τεχν1 τεχνολογικης2

