

ΚΥΚΛΟΣ ΖΩΗΣ ΠΡΟΪΟΝΤΟΣ

Ο κύκλος ζωής των προϊόντων, είναι η απεικόνιση της "χρονικής διάρκειας" στην Αγορά, σε συνάρτηση με την "εμπορικότητα" κάθε προϊόντος (δηλαδή πόσο δημοφιλές είναι αυτό ανάμεσα στους καταναλωτές των προϊόντων Πληροφορικής).

Η διαδικασία περιγράφεται με ΤΕΣΣΕΡΙΣ (4) φάσεις και απεικονίζεται στον διπλανό πίνακα.

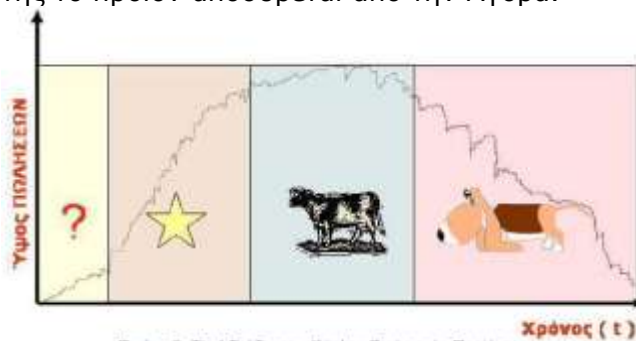


1° Στάδιο (Ερωτηματικό – Question mark) : Το προϊόν ΔΕΝ είναι προς στιγμήν γνωστό στην Αγορά και οι πωλήσεις του είναι ακόμα χαμηλές. Άρα δεν είναι σίγουρο ότι θα έχει εμπορική επιτυχία στην Αγορά (Ερωτηματικό).

2° Στάδιο (Αστέρι – Star): Το προϊόν έχει αρχίσει να γίνεται γνωστό στην Αγορά και οι πωλήσεις του αυξάνονται ραγδαία όσο το καταναλωτικό κοινό ενημερώνεται για τα πλεονεκτήματα και την ανταγωνιστικότητά του (Αστέρι – Ελπίδα για πωλήσεις).

3° Στάδιο (Αγελάδα – Cash Cow): Το ύψος των πωλήσεων του προϊόντος αυτού ΔΕΝ πρόκειται να ανέβει παραπάνω. Στη φάση αυτή υπάρχει σταθερή ροή πωλήσεων, όπως μια αγελάδα παράγει σταθερά γάλα (Cash Flow - Cash Cow), μέχρι να "βγει" στην αγορά ένα καινούριο μοντέλο από την ίδια εταιρεία ή από κάποιον ανταγωνιστή.

4° Στάδιο (Γέριμο Σκυλί – Old Dog): Όταν χαθεί το αγοραστικό ενδιαφέρον, τότε οι πωλήσεις μειώνονται δραματικά (μέχρι να μηδενιστούν). Το προϊόν έχει παλιώσει, ή έχει αντικατασταθεί από καλύτερα, αποδοτικότερα, φθηνότερα κλπ. Δεν αποτελεί πλέον για την κατασκευάστρια εταιρεία σημαντική πηγή εσόδων και δεν συμφέρει παραγωγικά (Γέριμο Σκυλί). Στο τέλος της φάσης αυτής το προϊόν αποσύρεται από την Αγορά.



Εικόνα 2: Τα 4 Στάδια του Κύκλου Ζωής ενός Προϊόντος

ΑΣΚΗΣΗ

Βρείτε τουλάχιστον τέσσερα προϊόντα (ένα για κάθε φάση του κύκλου ζωής των προϊόντων) και προσπαθήστε να αναγνωρίσετε σε ποια φάση ανήκει το κάθε ένα από αυτά.

Μπορείτε να μην επικεντρωθείτε μόνο σε προϊόντα πληροφορικής, αλλά να διευρύνετε το πεδίο αναζητήσεων σας.

Αφού βρείτε τα προϊόντα, σχεδιάστε στο Word, ή σε όποιο άλλο πρόγραμμα θεωρείτε εσείς κατάλληλο, τον κύκλο ζωής των προϊόντων και βάλτε μία εικόνα από κάθε προϊόν στην αντίστοιχη φάση που ανήκει (όπως στη διπλανή εικόνα).

