

Ουδέτερα ουσιαστικά που τελειώνουν σε -ο



Τα ουδέτερα ουσιαστικά που τελειώνουν σε -ο γράφονται με **όμικρον (-ο)**

το φυτό

το άλογο

το δώρο

το έπιπλο

το σύννεφο



Ουδέτερα ουσιαστικά που τελειώνουν σε -Ο

Τα ουδέτερα ουσιαστικά που τελειώνουν σε -ο χωρίζονται σε τρεις «ομάδες»

1^η Ομάδα

Αυτά που τονίζονται στην **τελευταία** συλλαβή, στη λήγουσα όπως:

- το φυτό
- το νερό
- το βουνό
- το αυγό
- το φαγητό
- το φτερό

και άλλα

2^η Ομάδα

Αυτά που τονίζονται στην **προτελευταία** συλλαβή, στην παραλήγουσα όπως:

- το βιβλίο
- το θρανίο
- το ζώο
- το ξύλο
- το μήλο
- το καπέλο

και άλλα

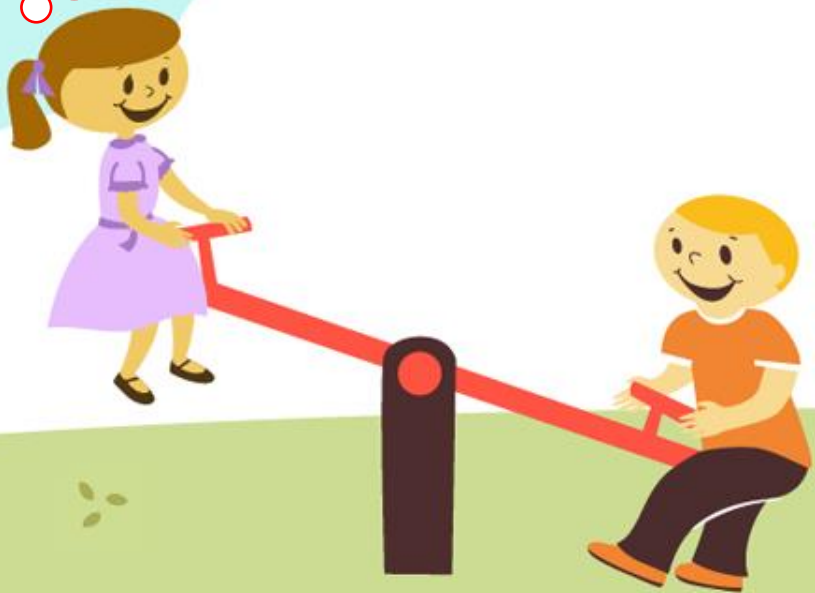
3^η Ομάδα

Αυτά που τονίζονται στην **τρίτη** συλλαβή από το τέλος, στην προπαραλήγουσα όπως:

- το πρόσωπο
- το άτομο
- το θέατρο
- το έπιπλο
- το άλογο
- το μάρμαρο

και άλλα

1^η Ομάδα
Τονίζονται στην
τελευταία συλλαβή



Ενικός Αριθμός

Ονομαστική	το φυτό
Γενική	του φυτού
Αιτιατική	το φυτό
Κλητική	– φυτό

Πληθυντικός Αριθμός

Ονομαστική	τα φυτά
Γενική	των φυτών
Αιτιατική	τα φυτά
Κλητική	– φυτά

2^η Ομάδα

Τονίζονται στην
προτελευταία
συλλαβή



Ενικός Αριθμός
Ονομαστική το βιβλίο
Γενική του βιβλίου
Αιτιατική το βιβλίο
Κλητική – βιβλίο

Πληθυντικός Αριθμός
Ονομαστική τα βιβλία
Γενική των βιβλίων
Αιτιατική τα βιβλία
Κλητική – βιβλία



Ενικός Αριθμός

Ονομαστική το πρόσωπο
Γενική του προσώπου
Αιτιατική το πρόσωπο
Κλητική – πρόσωπο

Πληθυντικός Αριθμός

Ονομαστική τα πρόσωπα
Γενική των προσώπων
Αιτιατική τα πρόσωπα
Κλητική – πρόσωπα

3^η Ομάδα

Τονίζονται στην τρίτη
συλλαβή από το τέλος.



Ουδέτερα ουσιαστικά που τελειώνουν σε -ι



Τα ουδέτερα ουσιαστικά που τελειώνουν σε -ι γράφονται με **γιώτα (-ι)**

το παιδί

το κουτί

το κεφάλι

το λουλούδι

το χελιδόνι

το λιμάνι

Εξαιρούνται:

το δάκρυ

το βράδυ

το δίχτυ

το δόρυ

το στάχυ



Ουδέτερα ουσιαστικά που τελειώνουν σε -ι

Τα ουδέτερα ουσιαστικά που τελειώνουν σε -ι χωρίζονται σε δυο «ομάδες»

1^η Ομάδα

Αυτά που τονίζονται στην **τελευταία** συλλαβή, στη λήγουσα όπως:

- το παιδί
- το κερί
- το κλειδί
- το σκυλί
- το νησί
- το πουλί

και άλλα

2^η Ομάδα

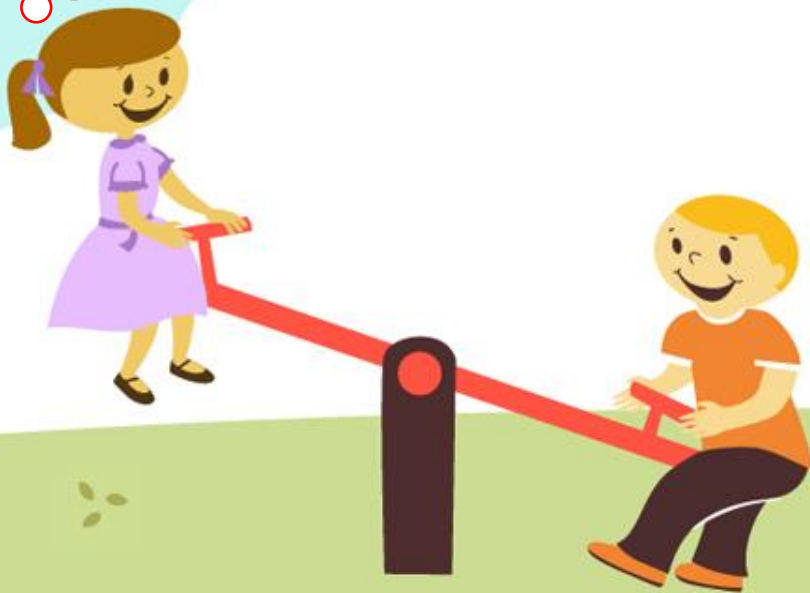
Αυτά που τονίζονται στην **προτελευταία** συλλαβή, στην παραλήγουσα όπως:

- το λουλούδι
- το καράβι
- το χέρι
- το τραγούδι
- το σπίτι
- το περιστέρι

και άλλα



1^η Ομάδα
Τονίζονται στην
τελευταία συλλαβή



Ενικός Αριθμός
Ονομαστική το παιδί
Γενική του παιδιού
Αιτιατική το παιδί
Κλητική – παιδί

Πληθυντικός Αριθμός
Ονομαστική τα παιδιά
Γενική των παιδιών
Αιτιατική τα παιδιά
Κλητική – παιδιά

2^η Ομάδα

Τονίζονται στην
προτελευταία
συλλαβή



Ενικός Αριθμός

Ονομαστική το καράβι
Γενική του καραβιού
Αιτιατική το καράβι
Κλητική – καράβι

Πληθυντικός Αριθμός

Ονομαστική τα καράβια
Γενική των καραβιών
Αιτιατική τα καράβια
Κλητική – καράβια

