

# Ουδέτερα ουσιαστικά που τελειώνουν σε -ι

Τα ουδέτερα ουσιαστικά που τελειώνουν σε -ι χωρίζονται σε δυο «ομάδες»

## 1<sup>η</sup> Ομάδα

Αυτά που τονίζονται στην **τελευταία** συλλαβή, στη λήγουσα όπως:

- το παιδί
- το κερί
- το κλειδί
- το σκυλί
- το νησί
- το πουλί

*και άλλα*

## 2<sup>η</sup> Ομάδα

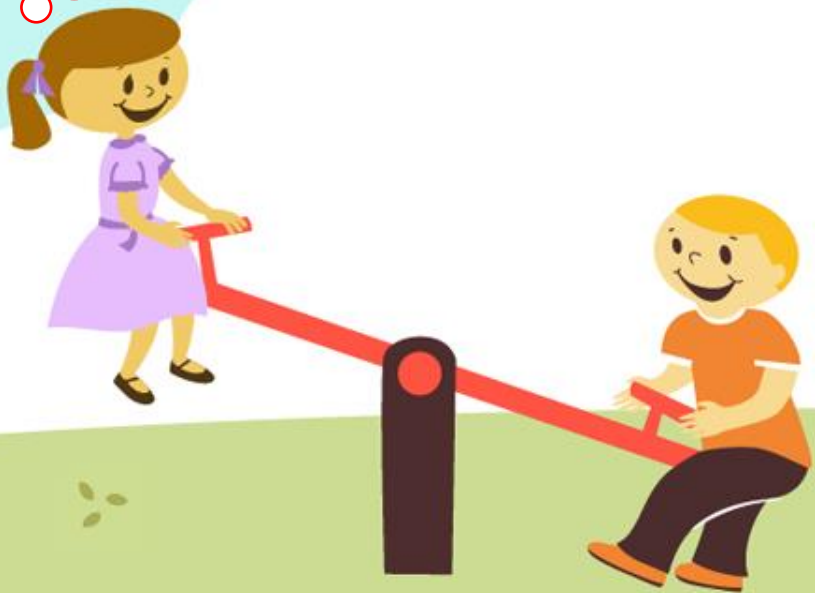
Αυτά που τονίζονται στην **προτελευταία** συλλαβή, στην παραλήγουσα όπως:

- το λουλούδι
- το καράβι
- το χέρι
- το τραγούδι
- το σπίτι
- το περιστέρι

*και άλλα*



1<sup>η</sup> Ομάδα  
Τονίζονται στην  
τελευταία συλλαβή



## Ενικός Αριθμός

Ονομαστική το παιδί  
Γενική του παιδιού  
Αιτιατική το παιδί  
Κλητική – παιδί

## Πληθυντικός Αριθμός

Ονομαστική τα παιδιά  
Γενική των παιδιών  
Αιτιατική τα παιδιά  
Κλητική – παιδιά

2<sup>η</sup> Ομάδα

Τονίζονται στην  
προτελευταία  
συλλαβή



## Ενικός Αριθμός

Ονομαστική το καράβι  
Γενική του καραβιού  
Αιτιατική το καράβι  
Κλητική – καράβι

## Πληθυντικός Αριθμός

Ονομαστική τα καράβια  
Γενική των καραβιών  
Αιτιατική τα καράβια  
Κλητική – καράβια

