

# Γεια σας και πάλι!



Επιστρέφω με το 2<sup>ο</sup> Φύλλο Εργασίας για τη Γλώσσα!

Και αυτή τη φορά θα κάνουμε επανάληψη  
την 4<sup>η</sup> Ενότητα του βιβλίου μας.

1. Έχουμε μάθει ότι **Πρόταση** είναι μια ομάδα από λέξεις που τοποθετούνται η μία δίπλα στην άλλη σύμφωνα με τους κανόνες της γλώσσας μας.

Π.χ. Ο δυνατός άνεμος έσπασε την ομπρέλα.

Κάθε πρόταση φτιάχνεται από δύο μικρότερες που τις λέμε φράσεις:

α) την ονοματική φράση (ΟΦ) στην οποία η κεντρική λέξη είναι ένα ουσιαστικό

π.χ. Η μαμά μου μαγείρεψε παστίτσιο.

και β) τη ρηματική φράση (ΡΦ) στην οποία κεντρική λέξη είναι ένα ρήμα

π.χ. Η μαμά μου μαγείρεψε παστίτσιο.

Άσκηση: Να χωρίσετε τις φράσεις σε ονοματικό και ρηματικό μέρος, όπως στο παράδειγμα

α. Το φαγητό (ΟΦ) και είναι απόλαυση (ΡΦ).

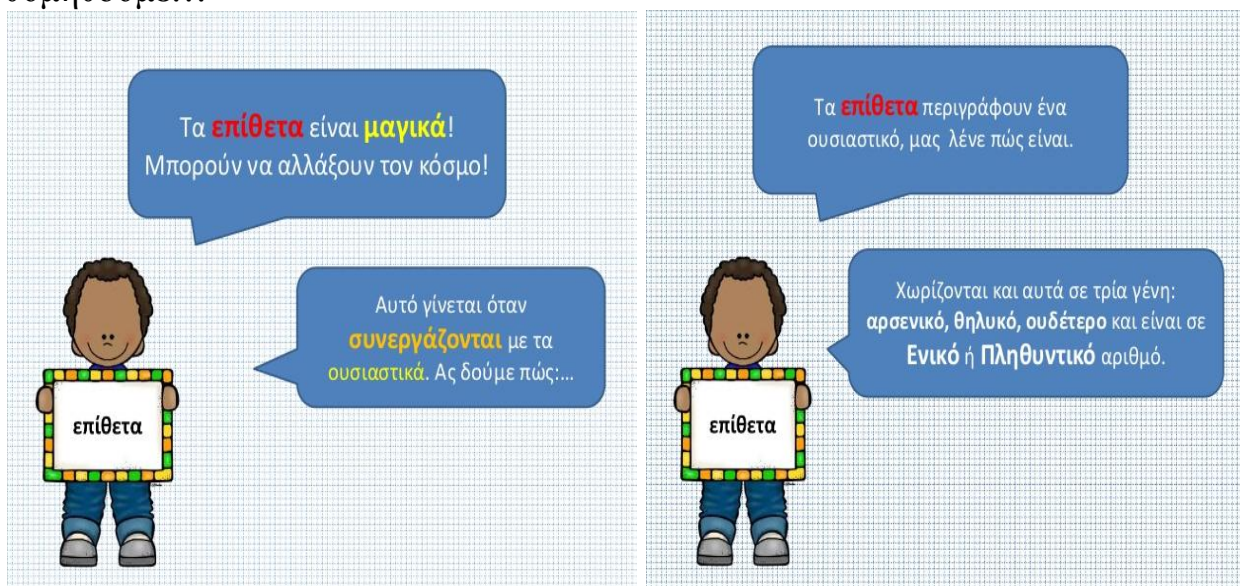
β. Ο σύγχρονος άνθρωπος δεν τρέφεται σωστά.

γ. Η υγεία είναι το πολυτιμότερο αγαθό για τον άνθρωπο.

δ. Τα παιδιά συνήθως δεν τρώνε πρωινό.

ε. Το κάπνισμα έχει αρνητικές επιπτώσεις στον ανθρώπινο οργανισμό.

2. Πολύ συχνά παρατηρούμε ότι τα ουσιαστικά έχουν δίπλα τους μια λέξη που λέγεται **ΕΠΙΘΕΤΟ** π.χ. Ο **γαλάζιος** ουρανός. Μήπως θυμάστε τι λέμε **Επίθετο**; Για να θυμηθούμε...



(Πηγή: e-didaskalia)

Στη γραμματική...



Τα κατορθώματα της 2ας - <http://blogs.sch.gr/krpedetm/>

- Μερικές βασικές κατηγορίες επιθέτων είναι:

	Αρσενικό	Θηλυκό	Ουδέτερο
1.	καλ-ός νότι-ος <b>-ος/-ός</b> γλυκ-ός	καλ-ή <b>-ή</b> νότι-α <b>-α</b> γλυκ-ιά <b>-ιά</b>	καλ-ό νότι-ο <b>-ο/-ό</b> γλυκ-ό
2.	ταχύς <b>-ύς</b> αλλά παχύς	ταχεία <b>-εία</b> παχιά <b>-ιά</b>	ταχύ <b>-ύ</b> παχύ
3.	ακριβής <b>-ής</b>	ακριβής <b>-ής</b>	ακριβές <b>-ές</b>

- Υπάρχουν, όπως θα δούμε στη σχολική γραμματική, και άλλες κατηγορίες επιθέτων με καταλήξεις σε:
  - ής (καφετής), -ιά (καφετιά), -ί (καφετί)
  - ης (ζηλιάρης), -α (ζηλιάρα), -ικο (ζηλιάρικο),
 ενώ με ιδιαίτερο τρόπο κλίνεται ένα επίθετο που συναντάμε συχνά: ο πολύς, η πολλή, το πολύ.
- ✚ Τέλος, πρέπει να θυμάστε ότι το **επίθετο** είναι πάντα στο ίδιο γένος, στην ίδια πτώση και στον ίδιο αριθμό με το ουσιαστικό που προσδιορίζει, π.χ. Κόκκινη κορδέλα, Ζωηρό μωρό, Ευγενικός κύριος.

### Ασκήσεις

- Σελίδα 68 του βιβλίου σας, «Διαβάζω και γράφω», άσκηση 1: Αναζητήστε επιθετικούς προσδιορισμούς(επίθετο μαζί με ουσιαστικό) στο κείμενο 6 (σελ. 67) και καταγράψτε τους στο τετράδιό σας.
- Συμπληρώνω τις παρακάτω προτάσεις βάζοντας τα παρακάτω επίθετα στο σωστό γένος:

Οι ..... αναμνήσεις δεν ξεχνιούνται εύκολα. (όμορφος)

Μαζευτήκαμε όλοι παρέα για να παρακολουθήσουμε τον ..... αγώνα ποδοσφαίρου. (τελικός)

Ο πατέρας μιας ..... οικογένειας, τραυματίστηκε. (φιλικός)

Δυσκολεύομαι να κολυμπώ σε ..... θάλασσες. (ρηχός)

Η .....γυμναστική είναι μια .....συνήθεια . (πρωινός, ωφέλιμος)

Τα παιχνίδια κάνουν τα..... προσωπάκια να λάμπουν. (παιδικός)

### 3. Είπαμε τόσα για το επίθετο. Καιρός είναι να θυμηθούμε και το **ΟΥΣΙΑΣΤΙΚΟ!!**

Τα **ουσιαστικά** είναι λέξεις που φανερώνουν πρόσωπα, ζώα, πράγματα, φυτά.

Γιαγιά      Πεταλούδα

σπίτι

ουσιαστικά

Τα **ουσιαστικά** χωρίζονται σε γένη:

Αρσενικό που έχει το άρθρο **ο**      ο σκύλος

Θηλυκό που έχει το άρθρο **η**      η πεταλούδα

Ουδέτερο που έχει το άρθρο **το**      Το λουλούδι

ουσιαστικά

(Πηγή: e-didaskalia)

✚ Και κλίνονται σε Ενικό και Πληθυντικό Αριθμό.

✚ Τέλος, τα ουσιαστικά ανάλογα με τον αριθμό των συλλαβών τους διακρίνονται σε:

**Ισοσύλλαβα:** είναι όσα έχουν τον ίδιο αριθμό συλλαβών σε όλες τις πτώσεις του ενικού και του πληθυντικού, π.χ. ο μα-θη-τής – οι μα-θη-τές)

**Ανισοσύλλαβα:** είναι όσα δεν έχουν τον ίδιο αριθμό συλλαβών σε όλες τις πτώσεις, π.χ. ο παπ-πούς – οι παπ-πού-δες).

### Ασκήσεις

1. Να γράψετε τα παρακάτω ουσιαστικά στη σωστή στήλη ανάλογα με το γένος τους:  
οι καθηγητές, οι πινακίδες, τον παππού, τα μολύβια, οι γιατροί, της αλεπούς, οι νοσοκόμες, το χωριό, του αδελφού, τα χαμομήλια, των δρόμων, τις σελίδες, των αυγών

Αρσενικό	Θηλυκό	Ουδέτερο

2. Να αντιστοιχίσετε σωστά τα ουσιαστικά με τον αριθμό στον οποίο βρίσκονται:

η καθηγήτρια		η γιαγιούλα
των φρούτων	Ενικός	των ανθρώπων
του μπαμπά		της εκδρομής
το σκυλάκι	Πληθυντικός	τα δώρα
τις σακούλες		ο φίλος

3. Να αντιστοιχίσετε σωστά κάθε ουσιαστικό με την πτώση στην οποία βρίσκεται:

το μπαλάκι		οι βαθμοί
του σκύλου	Ονομαστική	την Παρασκευή
η βρύση	Γενική	μωράκια
των παιδιών	Αιτιατική	τους νερόλακκους
φίλε	Κλητική	τα φαγητά
ο Νίκος		τις αρκούδες

4. Πατήστε πάνω στον επόμενο σύνδεσμο για να κάνετε την άσκηση για τα Ισοσύλλαβα και τα Ανισοσύλλαβα. Στο τέλος, υπάρχει το κουμπάκι ΕΛΕΓΧΟΣ, το οποίο θα σας δείξει πως τα πήγατε.

<http://users.sch.gr/ipap/Ellinikos%20Politismos/Yliko/Theoria%20Nea/iso-aniso1.htm>



**Συντάκτης άρθρων και ειδήσεων!**

Και τώρα ήρθε η ώρα να γίνεται και εσείς **συγγραφείς-αρθρογράφοι**. Φανταστείτε ότι γράφετε **ένα άρθρο** (2-3 παραγράφων) **στη σχολική εφημερίδα** για να πείσετε τους συμμαθητές σας να μη τρώνε φαστ φουντ. Σας δίνω κάποιες ιδέες που μπορείτε να χρησιμοποιήσετε στο γραπτό σας.

- ✚ Το γρήγορο φαγητό είναι βλαβερό για την υγεία μας.
- ✚ Είναι τροφές πλούσιες σε λιπαρά, συντηρητικά και φτωχές σε θρεπτικά στοιχεία.
- ✚ Τα φαγητά παρασκευάζονται από κατεψυγμένα και προμαγειρεμένα υλικά κ.τ.λ.

**Καλή Επιτυχία!**

- ✚ Περιμένω τις εργασίες σας στο γνωστό email: [chania@sch.gr](mailto:chania@sch.gr)