

ΤΑ ΑΝΤΙΘΕΤΑ





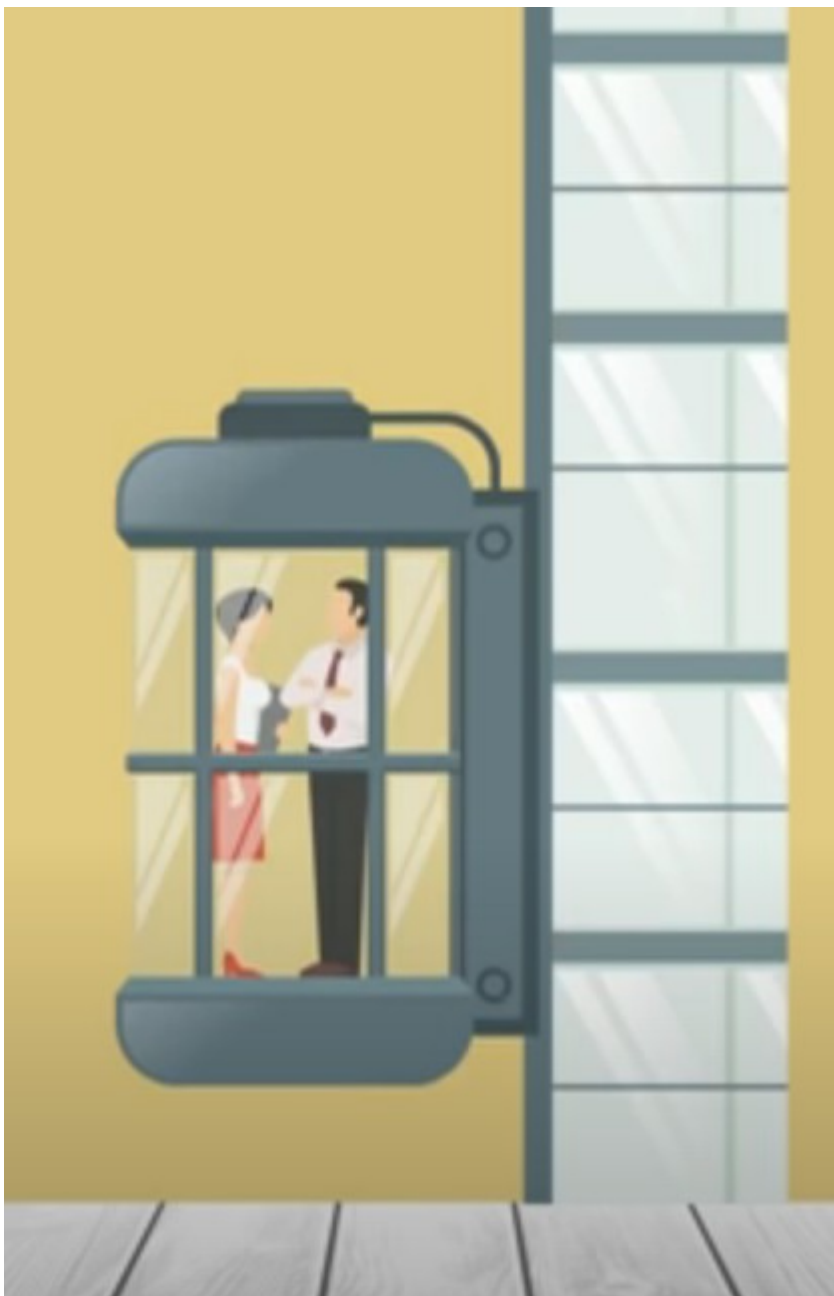
ΠΑΝΩ

ΚΑΤΩ





**ΤΟ  
ΑΣΑΝΣΕΡ  
ΠΗΓΑΙΝΕΙ  
ΠΑΝΩ**



**ΤΟ  
ΑΣΑΝΣΕΡ  
ΠΗΓΑΙΝΕΙ  
ΚΑΤΩ**

ΜΕΣΑ

ΕΞΩ



**ΕΜΕΙΣ  
ΕΙΜΑΣΤΕ  
ΜΕΣΑ  
ΣΤΟ  
ΣΠΙΤΙ**

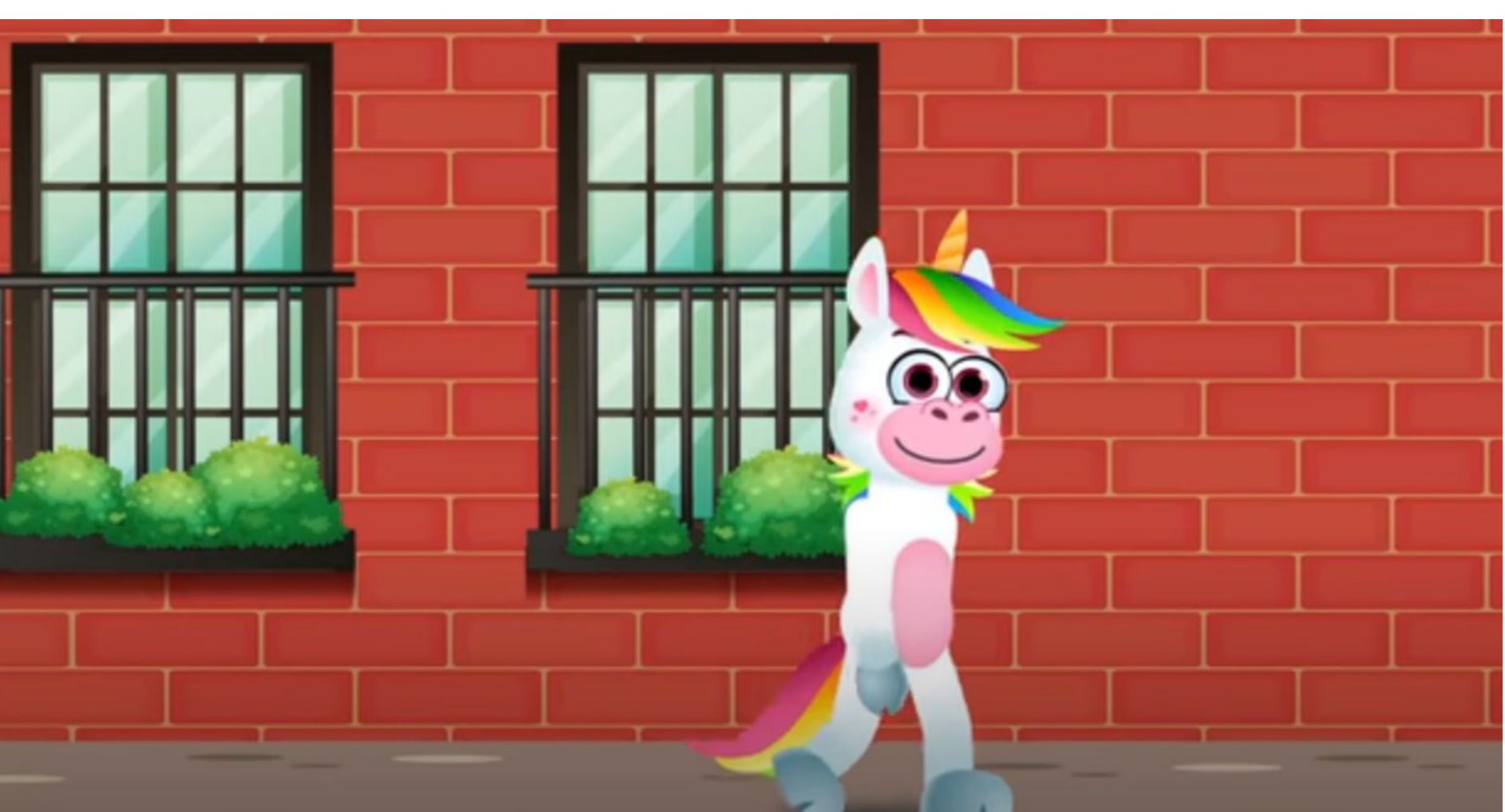


**ΤΟ ΑΥΤΟΚΙΝΗΤΟ ΕΙΝΑΙ ΕΞΩ  
ΑΠΟ ΤΟ ΣΠΙΤΙ**

ΜΠΡΟΣΤΑ

ΠΙΣΩ





**ΠΡΟΧΩΡΑΕΙ ΜΠΡΟΣΤΑ**



**ΠΡΟΧΩΡΑΕΙ ΠΙΣΩ**



**MEPA**



**NYXTA**

ΓΡΗΓΟΡΟΣ

ΑΡΓΟΣ



**Ο ΛΑΓΟΣ  
ΕΙΝΑΙ  
ΓΡΗΓΟΡΟΣ**



# ΧΕΛΩΝΑ



**Η ΧΕΛΩΝΑ ΕΙΝΑΙ ΑΡΓΗ**

ΣΚΛΗΡΟΣ

ΜΑΛΑΚΟΣ



ΠΕΤΡΑ



**Η ΠΕΤΡΑ  
ΕΙΝΑΙ  
ΣΚΛΗΡΗ**



ΜΑΞΙΛΑΡΙ

**ΤΟ  
ΜΑΞΙΛΑΡΙ  
ΕΙΝΑΙ  
ΜΑΛΑΚΟ**

ΕΥΤΥΝΑΩ

ΚΟΙΜΑΜΑΙ



**ΤΟ ΠΡΩΙ  
ΞΥΠΝΑΩ**



**ΤΟ ΒΡΑΔΥ  
ΚΟΙΜΑΜΑΙ**

ΑΝΟΙΧΤΟΣ

ΚΛΕΙΣΤΟΣ



**ΑΥΤΟ ΤΟ  
ΒΙΒΛΙΟ ΕΙΝΑΙ  
ΑΝΟΙΧΤΟ**



**ΑΥΤΟ ΤΟ ΒΙΒΛΙΟ  
ΕΙΝΑΙ ΚΛΕΙΣΤΟ**



ΓΛΥΚΟΣ

ΠΙΚΡΟΣ



**ΤΟ ΠΑΓΩΤΟ  
ΕΙΝΑΙ  
ΓΛΥΚΟ**



**ΤΟ ΓΚΡΕΙΠ  
ΦΡΟΥΤ  
ΕΙΝΑΙ ΠΙΚΡΟ**

ΜΕΓΑΛΟΣ

ΜΙΚΡΟΣ



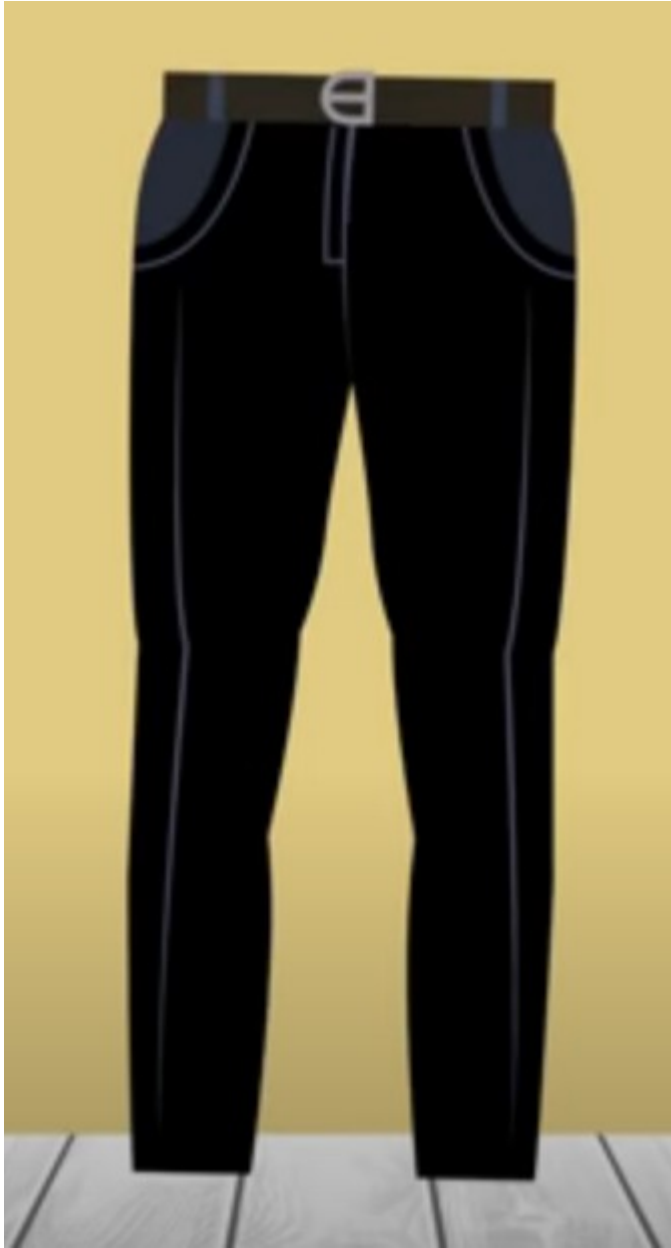
**ΤΟ  
ΛΙΟΝΤΑΡΙ  
ΕΙΝΑΙ  
ΜΕΓΑΛΟ**



**ΤΟ  
ΠΟΝΤΙΚΙ  
ΕΙΝΑΙ  
ΜΙΚΡΟ**

**ΜΑΥΡΟ**

**ΑΣΤΡΟ**



**ΑΥΤΟ ΤΟ  
ΠΑΝΤΕΛΟΝΙ  
ΕΙΝΑΙ ΜΑΥΡΟ**





**ΑΥΤΟ ΤΟ  
ΜΠΟΥΦΑΝ  
ΕΙΝΑΙ  
ΑΣΠΡΟ**

ΚΡΥΘΟΣ

ΖΕΣΤΟΣ



**ΤΟ  
ΠΑΓΩΤΟ  
ΕΙΝΑΙ  
ΚΡΥΟ**



**Η ΣΟΥΠΑ  
ΕΙΝΑΙ ΖΕΣΤΗ**

ΧΑΡΟΥΜΕΝΟΣ

ΛΥΤΤΗΜΕΝΟΣ



**Η ΓΑΤΟΥΛΑ  
ΕΙΝΑΙ  
ΧΑΡΟΥΜΕΝΗ**



**Η ΓΑΤΟΥΛΑ  
ΕΙΝΑΙ  
ΛΥΠΗΜΕΝΗ**

ΧΕΙΜΩΝΑΣ





ΚΑΛΟΚΑΙΡΙ



ΑΓΡΙΟΣ

ΗΜΕΡΟΣ



**Ο  
ΚΑΡΧΑΡΙΑΣ  
ΕΙΝΑΙ  
ΑΓΡΙΟΣ**



**ΤΟ ΣΚΥΛΑΚΙ  
ΕΙΝΑΙ ΗΜΕΡΟ**

ΑΔΕΙΟ

ΓΕΜΑΤΟ



**ΤΟ  
ΠΟΤΗΡΙ  
ΕΙΝΑΙ  
ΓΕΜΑΤΟ**



**ΤΟ ΠΟΤΗΡΙ  
ΕΙΝΑΙ ΑΔΕΙΟ**

ΑΝΑΒΩ

ΣΒΗΝΩ





ΑΝΑΒΩ ΤΟ  
ΦΩΣ



**ΣΒΗΝΩ ΤΟ ΦΩΣ**

ΑΝΗΦΟΡΑ



# ΚΑΤΗΦΟΡΑ



ΒΑΘΥΣ

ΡΗΧΟΣ



**ΑΥΤΟ ΤΟ  
ΠΙΑΤΟ  
ΕΙΝΑΙ  
ΒΑΘΥ**



**ΤΟ ΠΑΝΩ ΠΙΑΤΟ ΕΙΝΑΙ ΡΗΧΟ**  
**ΤΟ ΚΑΤΩ ΠΙΑΤΟ ΕΙΝΑΙ ΒΑΘΥ**

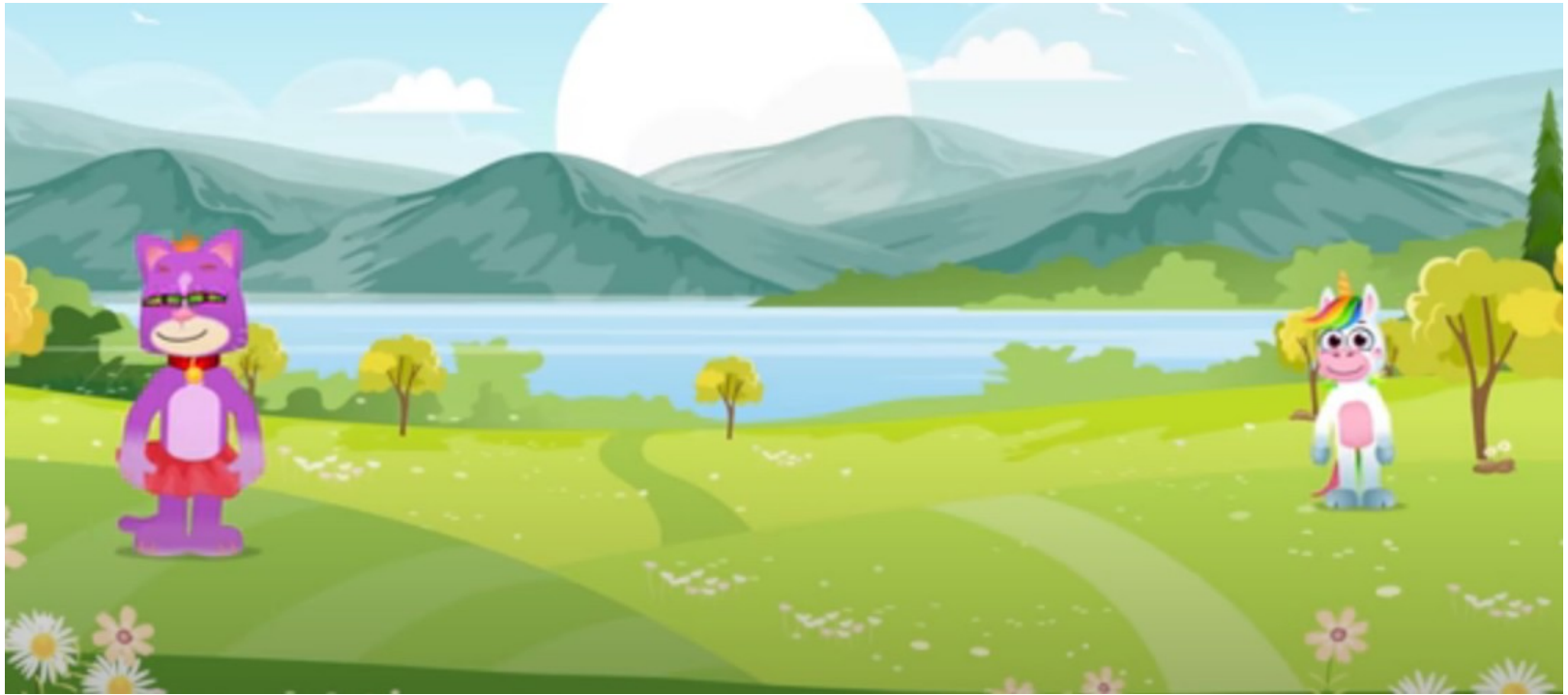
KONTA

MAKPYA





**TA ZQAKIAEINAI KONTA**



**ΤΩΡΑ ΤΑ ΖΩΑΚΙΑ ΕΙΝΑΙ  
ΜΑΚΡΥΑ**

ΔΕΞΙΑ

ΑΡΙΣΤΕΡΑ



**ΑΠΟ ΔΩ  
ΣΤΡΙΒΕΙΣ  
ΔΕΞΙΑ**



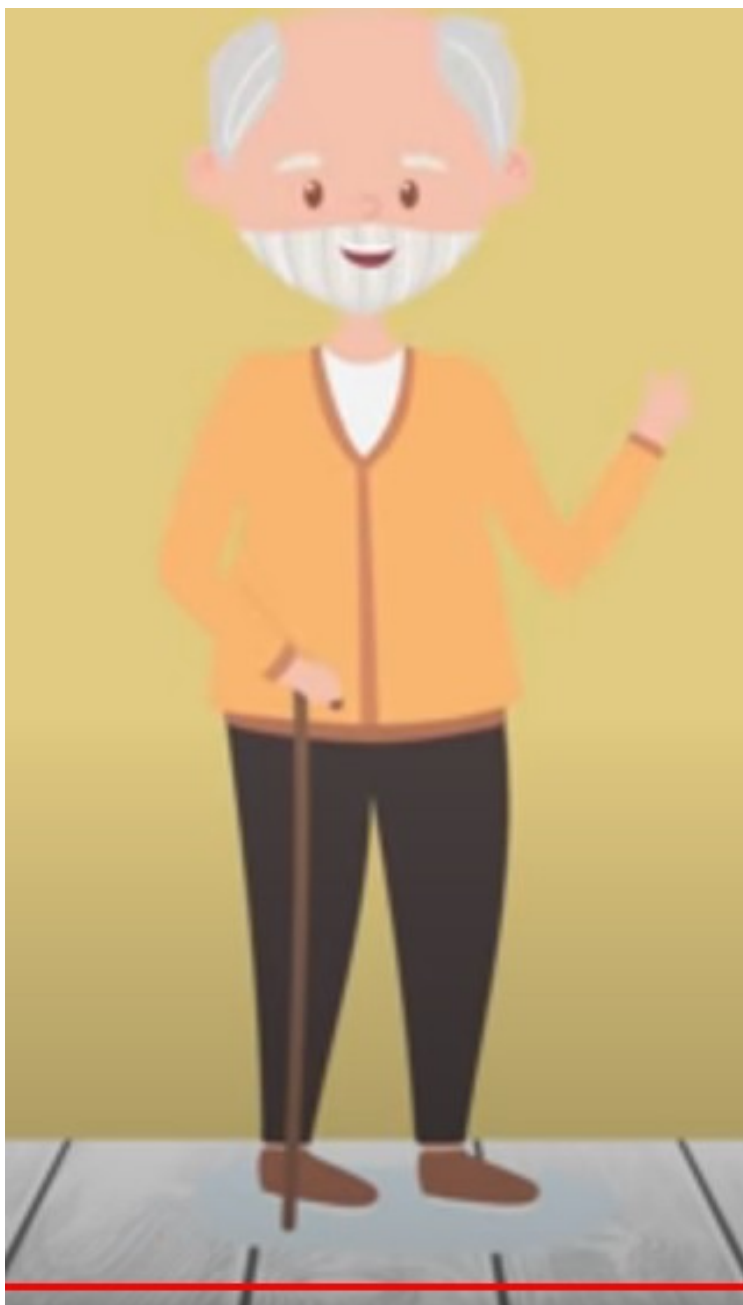
**ΑΠΟ ΔΩ  
ΠΑΜΕ  
ΑΡΙΣΤΕΡΑ**

ΔΥΝΑΤΟΣ

ΑΔΥΝΑΜΟΣ



ΔΥΝΑΤΟΣ



**ΑΥΤΟΣ Ο  
ΓΕΡΑΚΟΣ ΕΙΝΑΙ  
ΑΔΥΝΑΜΟΣ**



# ΝΕΟΣ



# ΓΕΡΟΣ



**ΑΡΧΗ**

**ΤΕΛΟΣ**