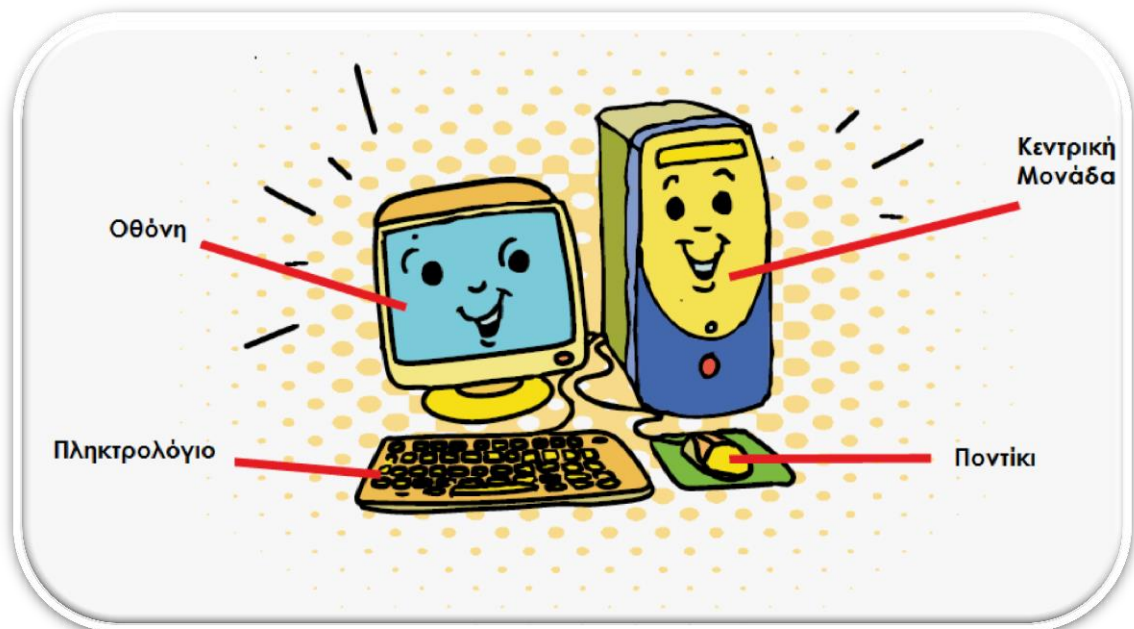
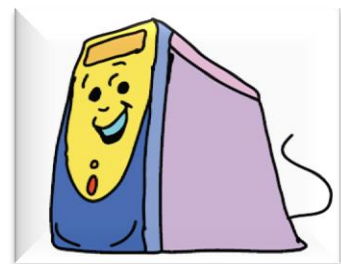


## Τα μέρη του υπολογιστή



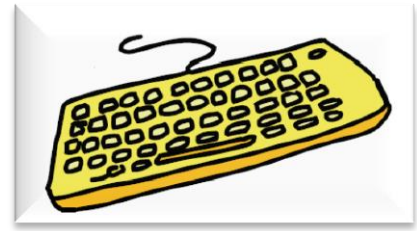
**Κεντρική Μονάδα:** είναι το πιο σημαντικό μέρος ενός υπολογιστή. Μοιάζει με το μυαλό του υπολογιστή. Όλες οι εργασίες που ζητάμε από τον υπολογιστή μας, γίνονται από την κεντρική μονάδα. Επίσης ελέγχει όλα τα άλλα εξαρτήματα του υπολογιστή, όπως η οθόνη, το πληκτρολόγιο και το ποντίκι. Όλα αυτά τα εξαρτήματα πρέπει να συνδέονται στην κεντρική μονάδα, για να λειτουργήσουν.



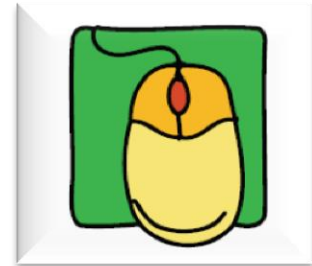
**Οθόνη:** Η κεντρική μονάδα χρησιμοποιεί την οθόνη για να μας δείχνει τις φωτογραφίες, τις ταινίες ή τα παιχνίδια που ζητάμε.



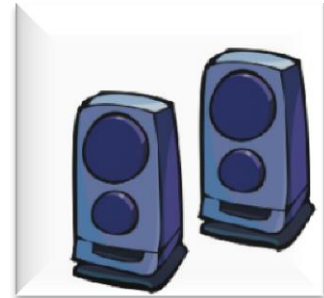
**Πληκτρολόγιο:** Αποτελείται από κουμπιά με γράμματα και αριθμούς. Όπως για να γράψουμε στο χαρτί χρησιμοποιούμε το μολύβι, έτσι και για να γράψουμε στον υπολογιστή χρησιμοποιούμε το πληκτρολόγιο.



**Ποντίκι:** Χρησιμοποιείται για να επιλέγουμε τα αντικείμενα που βλέπουμε στην οθόνη. Έχει συνήθως δύο κουμπιά και ένα μικρό τροχό ανάμεσα τους.



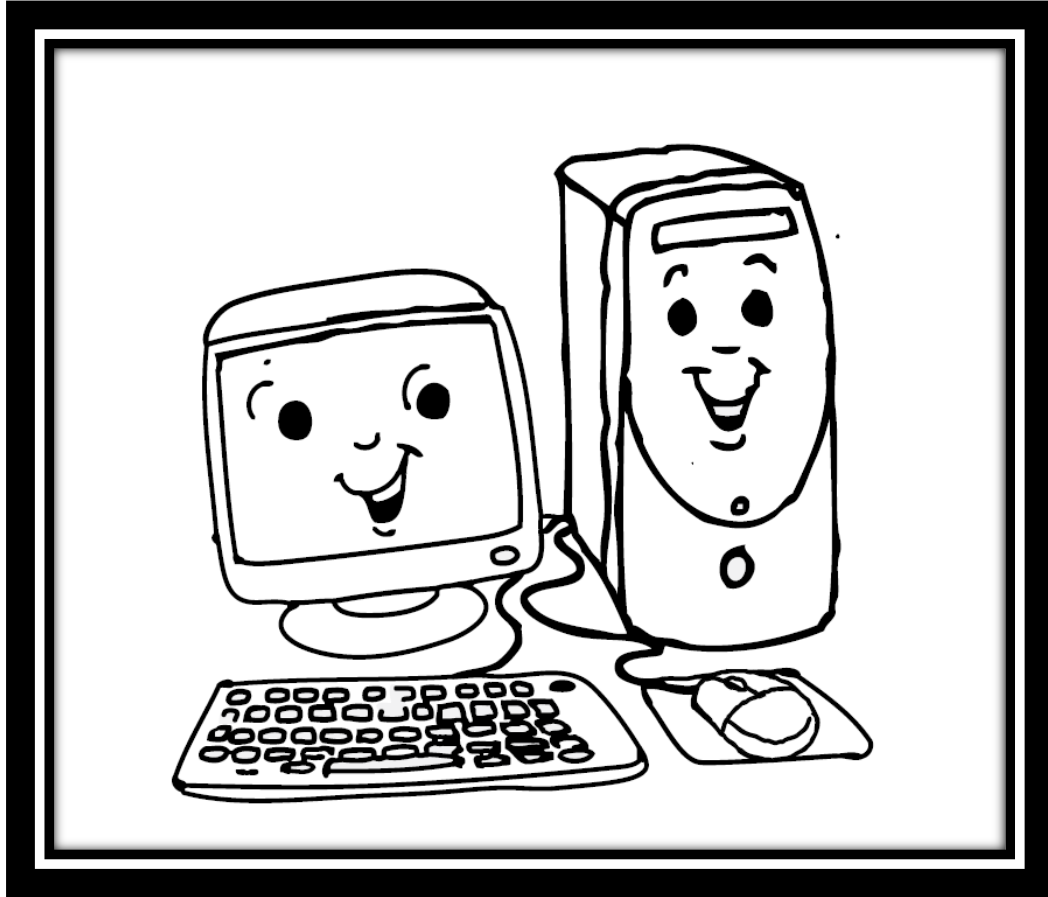
**Ηχεία:** Χρησιμοποιούνται για να ακούμε μουσική και γενικά τους ήχους από τον υπολογιστή.



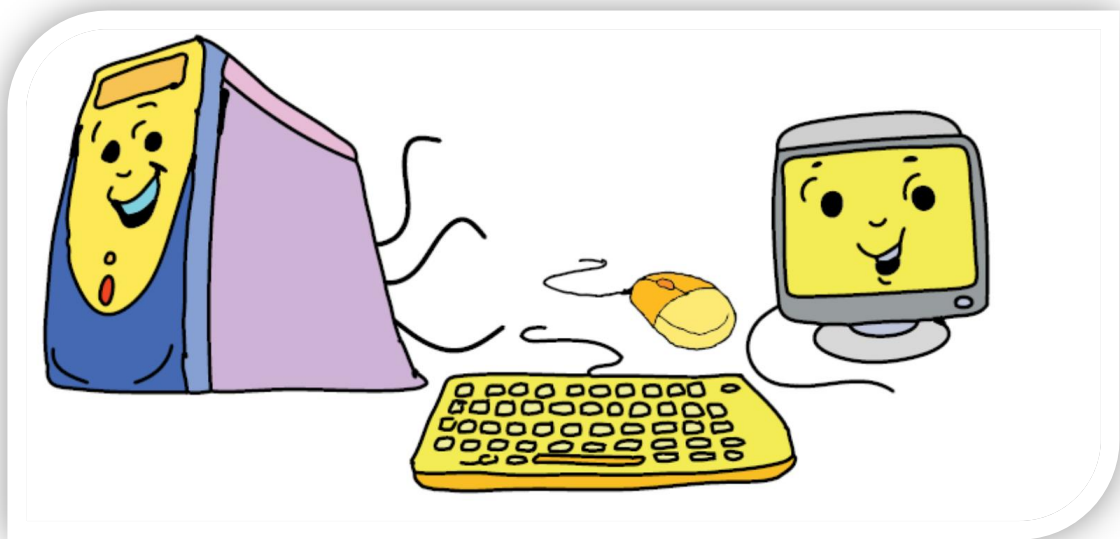
**Εκτυπωτής:** Χρησιμοποιείται για να εκτυπώνουμε σε χαρτί αυτά που βλέπουμε στην οθόνη



**Άσκηση 1:** Χρωμάτισε τα μέρη του υπολογιστή. Χρωμάτισε κίτρινη την οθόνη, μπλε την κεντρική μονάδα, πράσινο το πληκτρολόγιο και κόκκινο το ποντίκι.



**Άσκηση 2:** Μπορείς να συνδέσεις τα καλώδια για να δουλέψει ο υπολογιστής;



**Άσκηση 3:** Ποιος είμαι;



Με χρησιμοποιούν για να επιλέξουν τα αντικείμενα που φαίνονται στην οθόνη	.....
Δείχνω εικόνες, ταινίες και παιχνίδια	.....
Με χρησιμοποιούν για να γράφουν στον υπολογιστή	.....
Με χρησιμοποιούν για να ακούν μουσική από τον υπολογιστή	.....
Είμαι το μυαλό του υπολογιστή	.....

**Άσκηση 4:** Κύκλωσε τα μέρη του υπολογιστή που βλέπεις στην παρακάτω εικόνα, Γράψε δίπλα το όνομα τους

