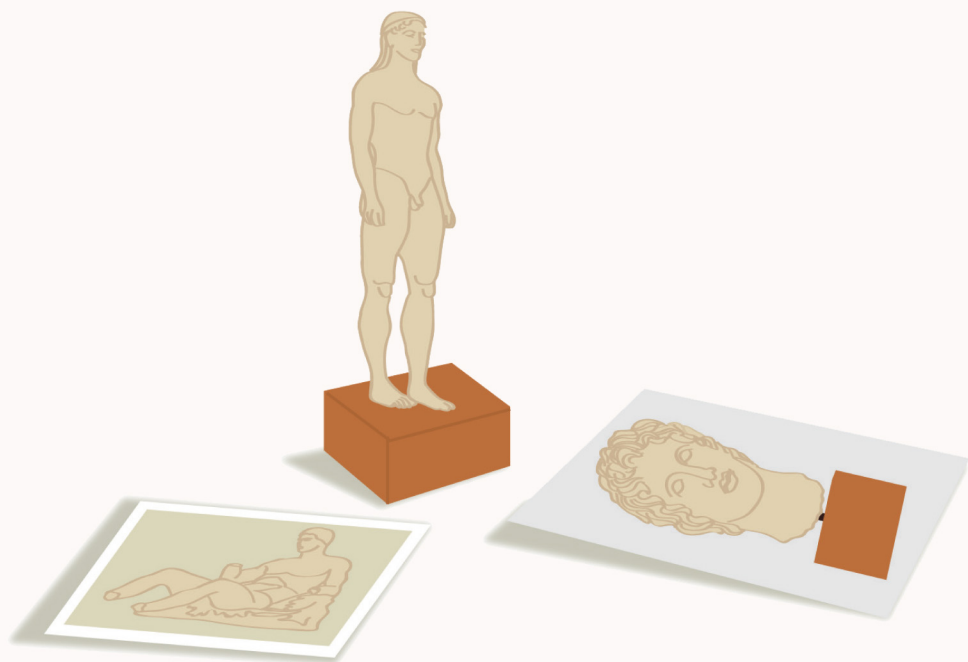


## Προετοιμασία πριν από την επίσκεψη στο Μουσείο



## ΣΥΝΤΕΛΕΣΤΕΣ

Συγγραφέας	<b>Παπαμιχαλοπούλου Έρη (Med)</b> Ειδική Παιδαγωγός
Υπεύθυνη Συντονισμού για το ΙΕΠ	<b>Γελαστοπούλου Μαρία</b> Σύμβουλος Β' ΙΕΠ
Εικονογράφηση	<b>Αβδίκου Χριστίνα</b>
Γραφιστική επιμέλεια	<b>ONDEMAND AE</b>
Επιμέλεια κειμένων	<b>Γελαστοπούλου Μαρία</b> Σύμβουλος Β' ΙΕΠ

**ΠΡΑΞΗ:** «Καθολικός σχεδιασμός και ανάπτυξη προσβάσιμου ψηφιακού εκπαιδευτικού υλικού», MIS 5001313, Άξονες Προτεραιότητας 6, 8, 9, στο πλαίσιο του Ε.Π. «Ανάπτυξη Ανθρώπινου Δυναμικού, Εκπαίδευση και Διά Βίου Μάθηση, με τη συγχρηματοδότηση της Ελλάδας και της Ευρωπαϊκής Ένωσης (Ευρωπαϊκό Κοινωνικό Ταμείο-ΕΚΤ).

*Υπεύθυνοι της Πράξης:*

**Κουρμπέτης Βασίλης**, Σύμβουλος Α'  
Ειδικής Αγωγής & Εκπαίδευσης, ΥΠΑΙΘ  
(από 16/06/2016 έως 11/07/2019)

**Γελαστοπούλου Μαρία**, Σύμβουλος Β' με εξειδίκευση  
στην Ειδική & Ενταξιακή Εκπαίδευση, ΙΕΠ (από 12/07/2019)

## ΙΝΣΤΙΤΟΥΤΟ ΕΚΠΑΙΔΕΥΤΙΚΗΣ ΠΟΛΙΤΙΚΗΣ

**Ιωάννης Αντωνίου**

Πρόεδρος του Ινστιτούτου Εκπαιδευτικής Πολιτικής  
Αν. Τσόχα 36, 11521 Αθήνα  
Τηλ.: 213 1335100 Fax: 213 1335111  
Ηλεκτρονικό Ταχυδρομείο: info@iep.edu.gr



Ευρωπαϊκή Ένωση  
Ευρωπαϊκό Κοινωνικό Ταμείο



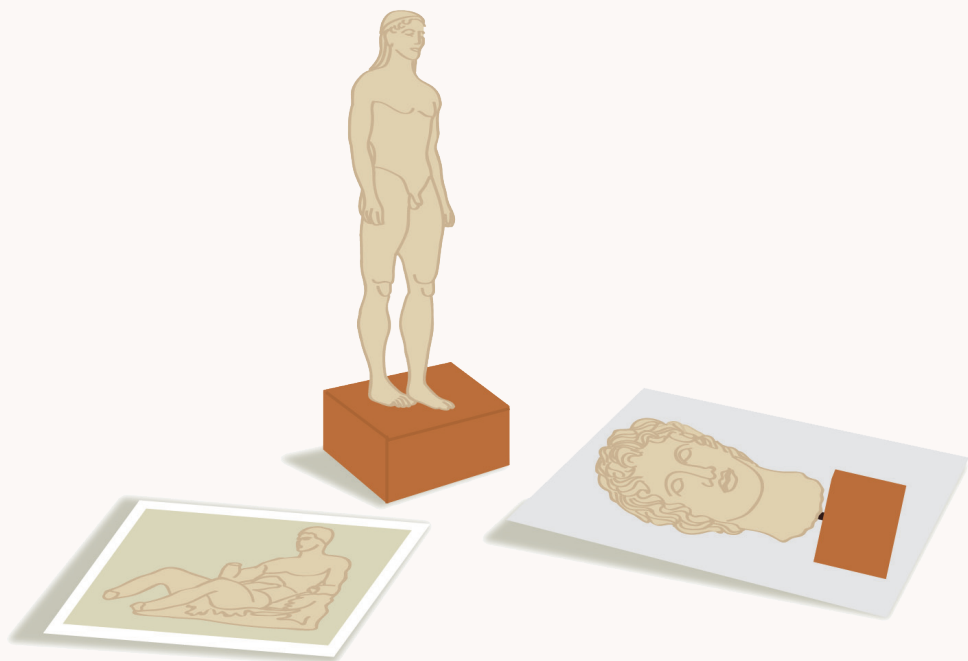
Επιχειρησιακό Πρόγραμμα  
Ανάπτυξη Ανθρώπινου Δυναμικού,  
Εκπαίδευση και Διά Βίου Μάθηση

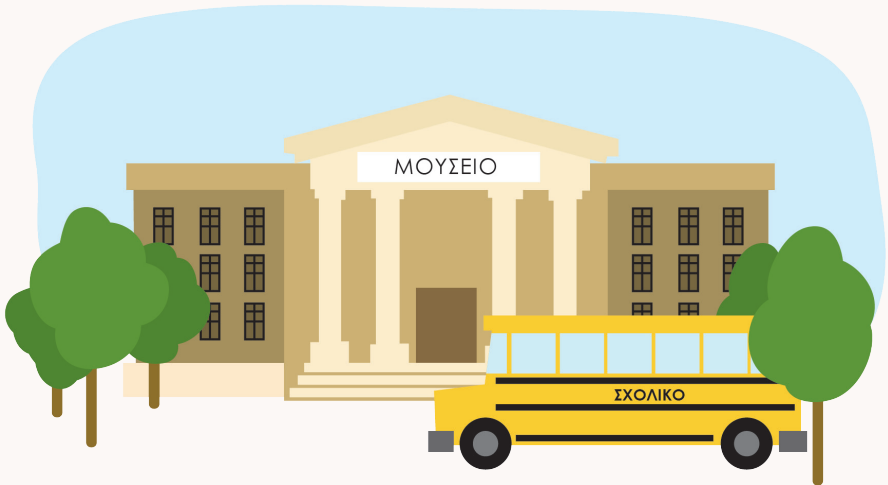
Με τη συγχρηματοδότηση της Ελλάδας και της Ευρωπαϊκής Ένωσης



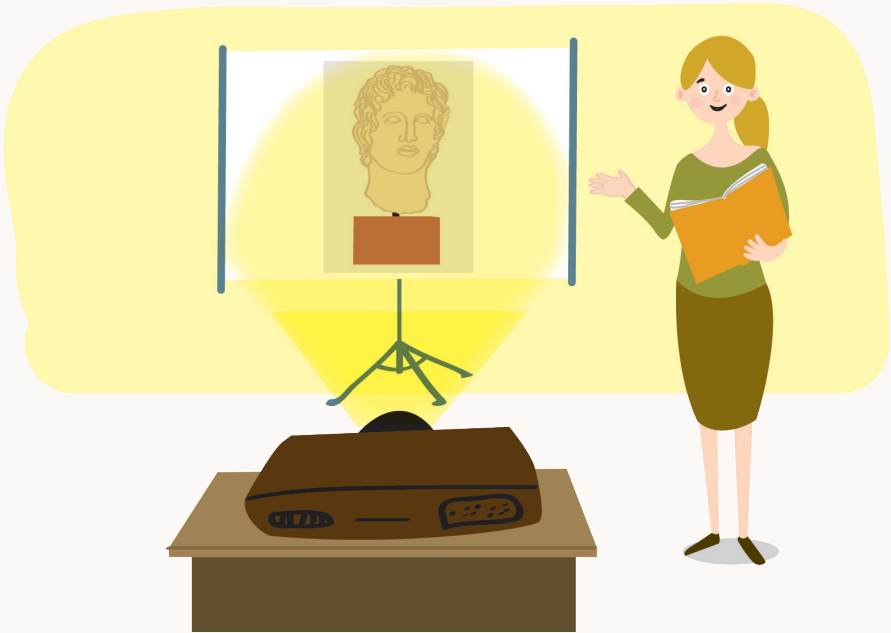
ανάπτυξη - εργασία - αλληλεγγύη

# Προετοιμασία πριν από την επίσκεψη στο Μουσείο





Κάποιες φορές με το σχολείο  
πηγαίνουμε εκδρομή.  
Μια τέτοια εκδρομή  
μπορεί να είναι  
η επίσκεψη σε ένα μουσείο.



Πριν πάμε στο μουσείο, η δασκάλα μας  
θα μας μιλήσει γι' αυτό  
και θα μας δείξει κάποια  
από τα εκθέματα και τις αίθουσες  
που θα επισκεφτούμε.



Είναι σημαντικό να ακούσω  
αυτές τις πληροφορίες.  
Χρειάζεται να γνωρίζω από πριν  
τι θα δω όταν θα φτάσω στο μουσείο,  
για να μπορέσω να παρακολουθήσω  
καλύτερα την ξενάγηση.

1. Δεν φεύγω μακριά απ' τη δασκάλα μου
2. Μιλώ χαμηλόφωνα
3. Δεν τρέχω
4. Δεν αγγίζω τα εκθέματα
5. Ακούω με προσοχή τον ξεναγό
6. Δεν πετάω τα σκουπίδια κάτω



Η δασκάλα θα μας πει  
και τις οδηγίες  
που θα ακολουθήσουμε  
κατά τη διάρκεια της εκδρομής.



Μία από τις οδηγίες είναι  
να είμαστε πάντα δίπλα  
στη δασκάλα μας  
και στους συμμαθητές μας,  
γιατί είναι εύκολο να χαθούμε.





Να μιλάμε χαμηλόφωνα,  
σχεδόν ψιθυριστά,  
για να μην ενοχλούμε  
τους υπόλοιπους επισκέπτες.



Να περπατάμε πάντα  
με αργά βήματα,  
για να μη χτυπήσουμε μεταξύ μας.



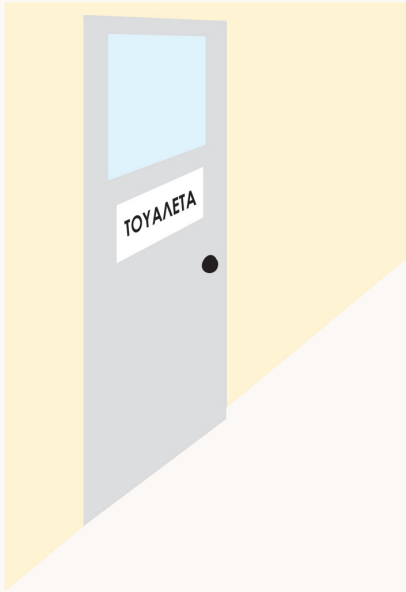
Να παρατηρούμε τα εκθέματα  
χωρίς να τα αγγίζουμε.



Να ακούμε με προσοχή  
τις οδηγίες της ξεναγού.



Τα σκουπίδια μας  
να τα ρίχνουμε πάντα  
στον σκουπιδοτενεκέ.



Αν θέλουμε να πάμε στην τουαλέτα,  
να το πούμε στη δασκάλα μας  
και θα μας συνοδέψει εκείνη.



Αν χάσουμε τη δασκάλα  
ή τους συμμαθητές μας,  
να βρούμε αμέσως  
τον φύλακα του μουσείου  
και εκείνος θα ξέρει τι θα κάνει.

ΑΝΑΧΩΡΗΣΗ: 9:00 το πρωί  
ΕΙΣΟΔΟΣ: 5 ευρώ  
ΥΠΕΥΘΥΝΟΣ ΓΙΑ  
ΤΑ ΧΡΗΜΑΤΑ: Ιωάννα  
ΚΟΛΑΤΣΙΟ: ένα τoστ ή σαντουίτς



Εκτός από τους παραπάνω κανόνες, η δασκάλα μας θα μας πει και άλλες λεπτομέρειες για την εκδρομή. Όπως, τι ώρα θα αναχωρήσουν τα πούλμαν, τι κολατσιό να έχουμε μαζί μας, πόσα χρήματα πρέπει να πληρώσουμε για την εκδρομή και ποιος θα τα συγκεντρώσει.





Είναι σημαντικό να παρακολουθήσω  
τη δασκάλα μου και να ακούσω  
τι θα μας πει για την εκδρομή.  
Όλα τα παιδιά χρειάζεται να ακούσουν  
τις πληροφορίες για την εκδρομή.  
Μόνο έτσι θα είμαστε ασφαλείς και  
σίγουροι ότι θα περάσουμε όλοι καλά.

Το έργο «Καθολικός Σχεδιασμός και Ανάπτυξη Προσβάσιμου Ψηφιακού Εκπαιδευτικού Υλικού» με κωδικό ΟΠΣ (MIS) 5001313 υλοποιείται στο πλαίσιο του Επιχειρησιακού Προγράμματος «Ανάπτυξη Ανθρώπινου Δυναμικού, Εκπαίδευση και Δια Βίου Μάθηση 2014-2020» και συγχρηματοδοτείται από την Ελλάδα και την Ευρωπαϊκή Ένωση (Ευρωπαϊκό Κοινωνικό Ταμείο)

# ΣΧΟΛΙΚΕΣ ΕΠΙΣΚΕΨΕΙΣ

Στην ίδια κατηγορία:

**ΚΟΙΝΩΝΙΚΕΣ ΙΣΤΟΡΙΕΣ**

ΣΧΟΛΙΚΕΣ ΕΠΙΣΚΕΨΕΙΣ

Τι κάνουμε όταν φτάσουμε στο Μουσείο



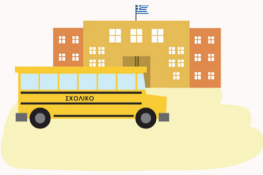
**ΙΕΠ**  
ΠΕΡΙΟΤΟ ΕΠΑΓΓΕΛΜΑΤΙΚΗΣ ΠΟΛΙΤΙΚΗΣ

Έρη Παπαρχαλοπούλου

**ΚΟΙΝΩΝΙΚΕΣ ΙΣΤΟΡΙΕΣ**

ΣΧΟΛΙΚΕΣ ΕΠΙΣΚΕΨΕΙΣ

Η επιστροφή από το Μουσείο στο σχολείο



**ΙΕΠ**  
ΠΕΡΙΟΤΟ ΕΠΑΓΓΕΛΜΑΤΙΚΗΣ ΠΟΛΙΤΙΚΗΣ

Έρη Παπαρχαλοπούλου