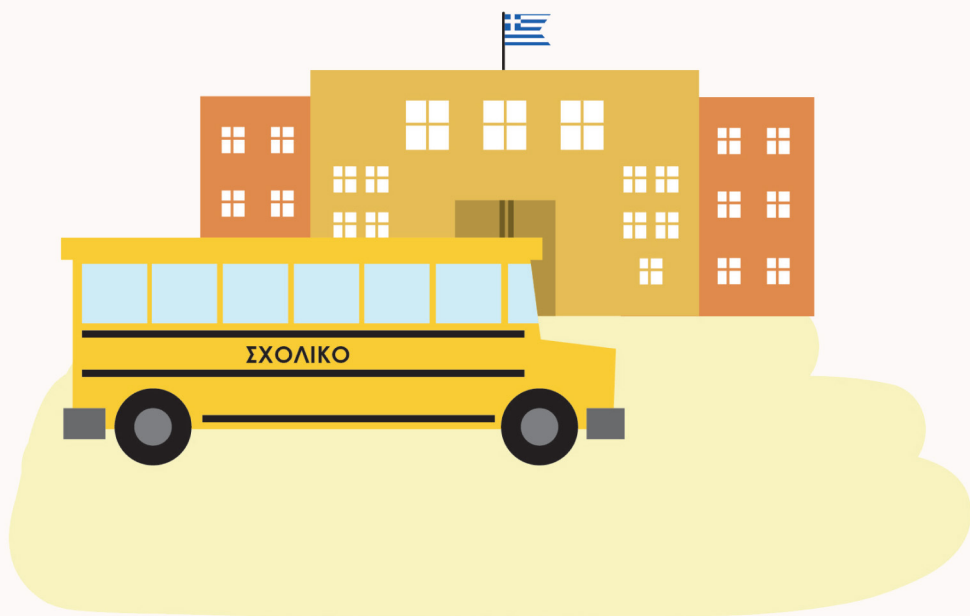


Η επιστροφή από το Μουσείο στο σχολείο



ΣΥΝΤΕΛΕΣΤΕΣ

Συγγραφέας	Παπαμιχαλοπούλου Έρη (Med) Ειδική Παιδαγωγός
Υπεύθυνη Συντονισμού για το ΙΕΠ	Γελαστοπούλου Μαρία Σύμβουλος Β' ΙΕΠ
Εικονογράφηση	Αβδίκου Χριστίνα
Γραφιστική επιμέλεια	ONDEMAND AE
Επιμέλεια κειμένων	Γελαστοπούλου Μαρία Σύμβουλος Β' ΙΕΠ

ΠΡΑΞΗ: «Καθολικός σχεδιασμός και ανάπτυξη προσβάσιμου ψηφιακού εκπαιδευτικού υλικού», MIS 5001313, Άξονες Προτεραιότητας 6, 8, 9, στο πλαίσιο του Ε.Π. «Ανάπτυξη Ανθρώπινου Δυναμικού, Εκπαίδευση και Διά Βίου Μάθηση, με τη συγχρηματοδότηση της Ελλάδας και της Ευρωπαϊκής Ένωσης (Ευρωπαϊκό Κοινωνικό Ταμείο-ΕΚΤ).

Υπεύθυνοι της Πράξης:

Κουρμπέτης Βασίλης, Σύμβουλος Α'
Ειδικής Αγωγής & Εκπαίδευσης, ΥΠΑΙΘ
(από 16/06/2016 έως 11/07/2019)

Γελαστοπούλου Μαρία, Σύμβουλος Β' με εξειδίκευση
στην Ειδική & Ενταξιακή Εκπαίδευση, ΙΕΠ (από 12/07/2019)

ΙΝΣΤΙΤΟΥΤΟ ΕΚΠΑΙΔΕΥΤΙΚΗΣ ΠΟΛΙΤΙΚΗΣ

Ιωάννης Αντωνίου

Πρόεδρος του Ινστιτούτου Εκπαιδευτικής Πολιτικής
Αν. Τσόχα 36, 11521 Αθήνα
Τηλ.: 213 1335100 Fax: 213 1335111
Ηλεκτρονικό Ταχυδρομείο: info@iep.edu.gr



Ευρωπαϊκή Ένωση
Ευρωπαϊκό Κοινωνικό Ταμείο



Επιχειρησιακό Πρόγραμμα
Ανάπτυξη Ανθρώπινου Δυναμικού,
Εκπαίδευση και Διά Βίου Μάθηση

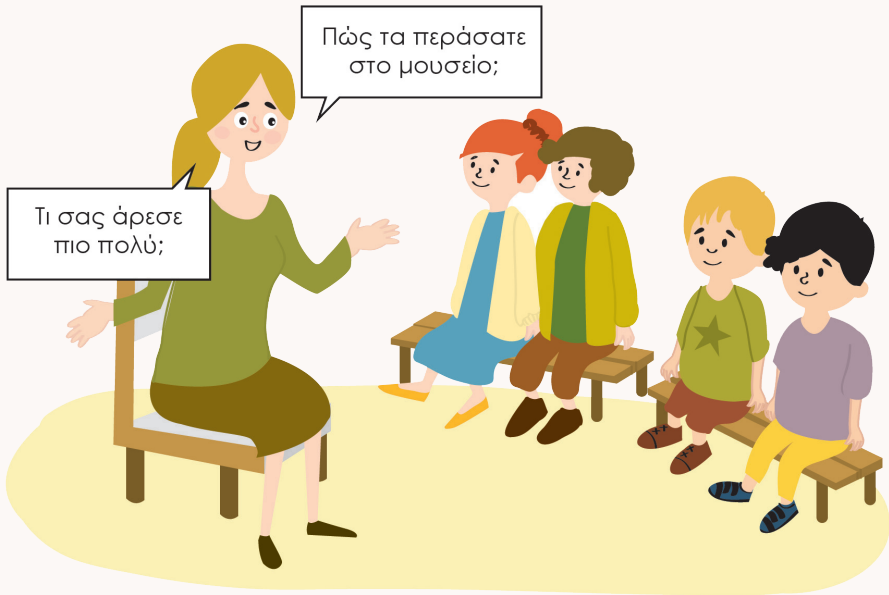
Με τη συγχρηματοδότηση της Ελλάδας και της Ευρωπαϊκής Ένωσης



ανάπτυξη - εργασία - αλληλεγγύη

Η επιστροφή από το Μουσείο στο σχολείο





Μόλις γυρίσουμε από το μουσείο
ή την επόμενη μέρα, η δασκάλα μας
θα μας ζητήσει να της πούμε
τις εντυπώσεις μας.



Καλό θα είναι να μιλήσω
κι εγώ για το πώς πέρασα
και τι μου άρεσε
περισσότερο ή λιγότερο.



Σε όλα τα παιδιά αρέσει
να μοιράζονται την εμπειρία τους
και να ακούνε τους συμμαθητές τους
να μιλάνε γι' αυτήν.



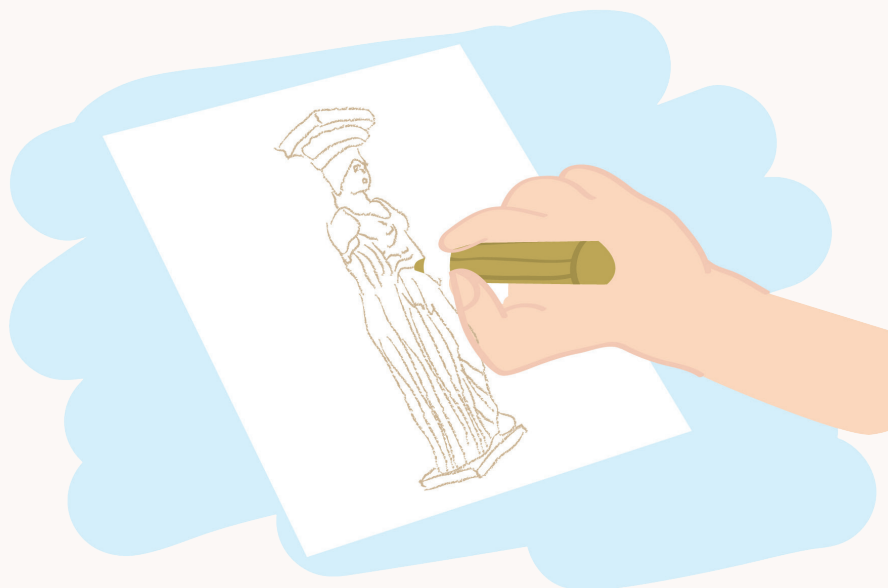
Για να μιλήσω, θα χρειαστεί
να σηκώσω το χέρι μου
και να περιμένω τη σειρά μου.

Εσύ πώς τα
πέρασες στο μουσείο,
Ιωάννα;

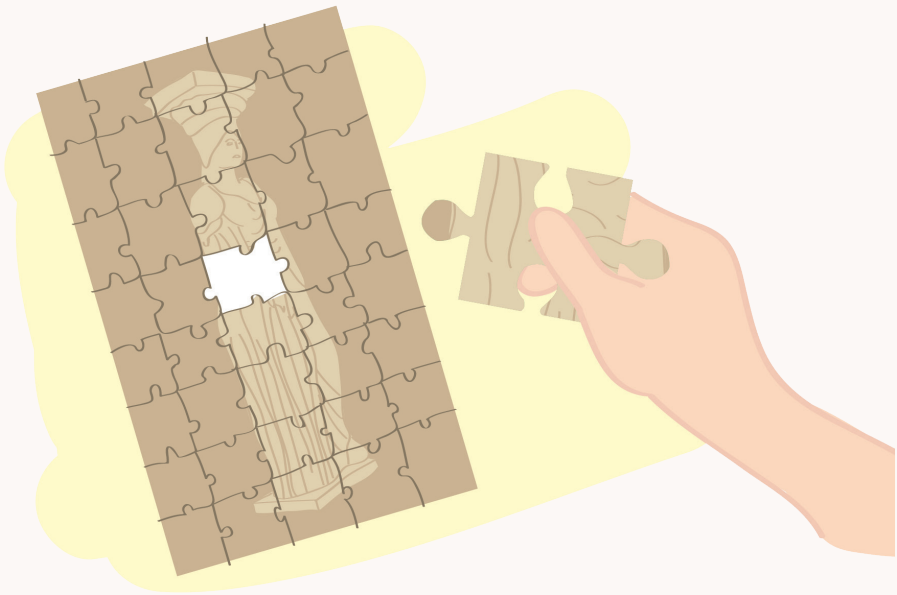


Τέλεια!
Ήταν η ωραιότερη
εκδρομή που
έχω πάει!

Όταν έρδει η σειρά μου,
η δασκάλα θα μου ζητήσει
να περιγράψω κι εγώ
πώς τα πέρασα στο μουσείο.



Η δασκάλα μπορεί
να μας ζητήσει να ζωγραφίσουμε
τι μας άρεσε περισσότερο
από την επίσκεψή μας στο μουσείο.



Μπορεί να μας ζητήσει
να παίξουμε κάποιο παιχνίδι
ή να λύσουμε κάποιο κουίζ
με αυτά που μάθαμε στο μουσείο.



Είναι σημαντικό να μοιραστώ κι εγώ την εμπειρία μου με αυτό τον τρόπο. Έτσι, όλα τα παιδιά θα γνωρίζουν πώς τα πέρασα κι εγώ θα μάθω πώς πέρασαν τα υπόλοιπα παιδιά.

Το έργο «Καθολικός Σχεδιασμός και Ανάπτυξη Προσβάσιμου Ψηφιακού Εκπαιδευτικού Υλικού» με κωδικό ΟΠΣ (MIS) 5001313 υλοποιείται στο πλαίσιο του Επιχειρησιακού Προγράμματος «Ανάπτυξη Ανθρώπινου Δυναμικού, Εκπαίδευση και Δια Βίου Μάθηση 2014-2020» και συγχρηματοδοτείται από την Ελλάδα και την Ευρωπαϊκή Ένωση (Ευρωπαϊκό Κοινωνικό Ταμείο)


ΣΧΟΛΙΚΕΣ ΕΠΙΣΚΕΨΕΙΣ

Στην ίδια κατηγορία:

ΚΟΙΝΩΝΙΚΕΣ ΙΣΤΟΡΙΕΣ

ΣΧΟΛΙΚΕΣ ΕΠΙΣΚΕΨΕΙΣ

Προετοιμασία πριν από την επίσκεψη στο Μουσείο



ΙΕΠ
ΙΝΣΤΙΤΟΥΤΟ ΒΥΖΑΝΤΙΝΗΣ ΠΟΛΙΤΙΚΗΣ

Έρη Παπαρχαλοπούλου

ΚΟΙΝΩΝΙΚΕΣ ΙΣΤΟΡΙΕΣ

ΣΧΟΛΙΚΕΣ ΕΠΙΣΚΕΨΕΙΣ

Τι κάνουμε όταν φτάσουμε στο Μουσείο



ΙΕΠ
ΙΝΣΤΙΤΟΥΤΟ ΒΥΖΑΝΤΙΝΗΣ ΠΟΛΙΤΙΚΗΣ

Έρη Παπαρχαλοπούλου