

**ΧΑΡΑΚΤΗΡΙΣΤΙΚΑ ΤΗΣ ΕΞ ΑΠΟΣΤΑΣΕΩΣ  
ΕΚΠΑΙΔΕΥΣΗΣ ΣΤΙΣ ΣΧΟΛΙΚΕΣ ΜΟΝΑΔΕΣ ΤΩΝ  
Π.Ε. ΣΕΡΡΩΝ ΚΑΙ ΚΙΛΚΙΣ ΚΑΤΑ ΤΗΝ ΠΕΡΙΟΔΟ  
ΤΗΣ ΠΑΝΔΗΜΙΑΣ**

**1ο 2ο  
3ο 4ο  
ΠΕΚΕΣ** Περιφερειακά Κέντρα  
Εκπαιδευτικού Σχεδιασμού  
Κεντρικής Μακεδονίας

**ΔΙΑΔΙΚΤΥΑΚΗ ΔΙΗΜΕΡΙΔΑ**

**Τηλεκπαίδευση  
στην εποχή της Πανδημίας:  
Δυνατότητες και Περιορισμοί**

Η εκπαιδευτική κοινότητα αποτιμά  
την υλοποίηση της εξ Αποστάσεως Εκπαίδευσης  
στην Περιφερειακή Δ/ση Κεντρικής Μακεδονίας

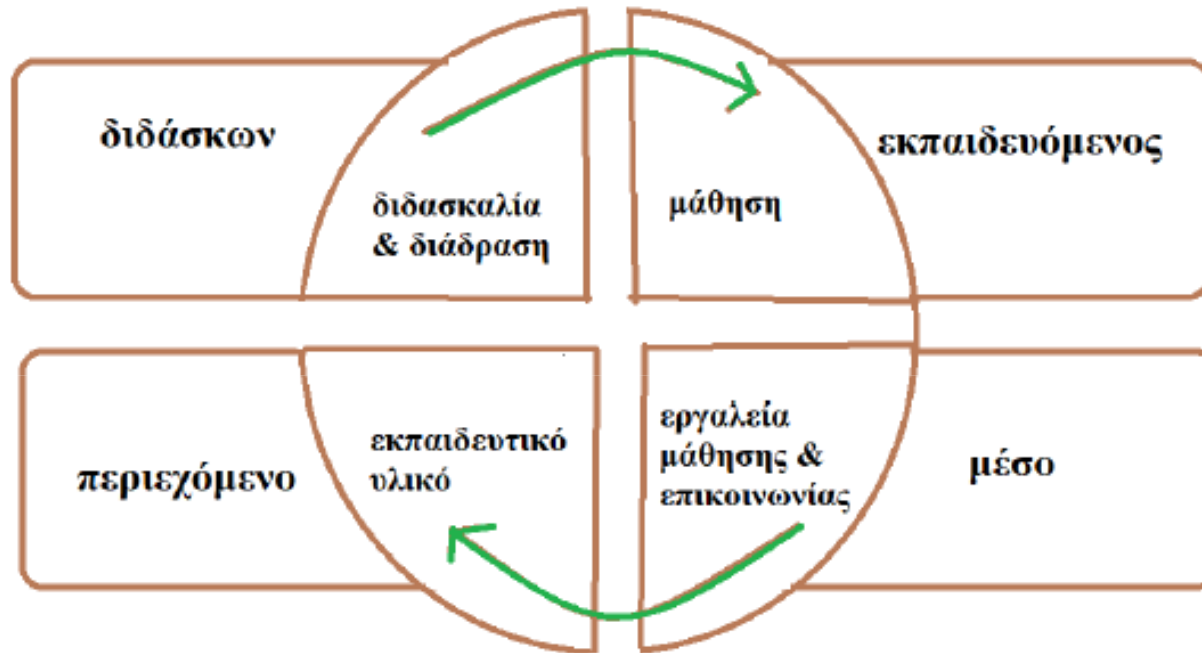
3-4 Απριλίου 2021



4<sup>ο</sup> Περιφερειακό Κέντρο  
Εκπαιδευτικού Σχεδιασμού  
Κεντρικής Μακεδονίας

# Εισαγωγή

Η τετραδική σχέση των συντελεστών της εξ αποστάσεως εκπαίδευσης



Σοφός & Kron, 2010

Λιοναράκης, 2001

Είναι αναγκαία η διερεύνηση των συντελεστών της εξΑΕ  
**(εκπαιδευτικός – περιεχόμενο - μέσα)**  
για να αναδειχθούν οι **δυνατότητες** και **περιορισμοί** της  
στην εκπαιδευτική διαδικασία και στην επαγγελματική ανάπτυξη των  
εκπαιδευτικών



# ΣΚΟΠΟΣ

Η αποτύπωση και αποτίμηση της υλοποίησης της εξ ΑΕ  
κατά την περίοδο της πανδημίας covid-19  
στις Περιφερειακές Ενότητες Σερρών και Κιλκίς

## ΣΤΟΧΟΙ

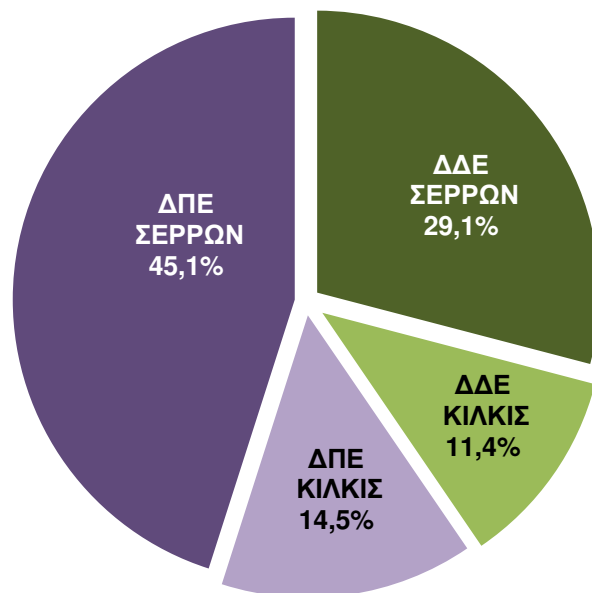
- Παιδαγωγική, μαθησιακή και διδακτική διάσταση
- Κοινωνικοπολιτισμικές και ψυχολογικές επιπτώσεις

# Ερευνητική Διαδικασία

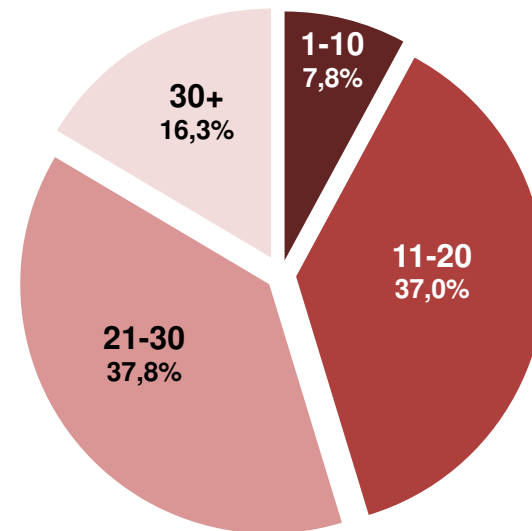
Συλλογή των δεδομένων:

Ηλεκτρονικό ανώνυμο ερωτηματολόγιο (2-14/3/2021)

**Δείγμα:**  $n=694$  (17% του συνολικού εκπαιδευτικού δυναμικού)



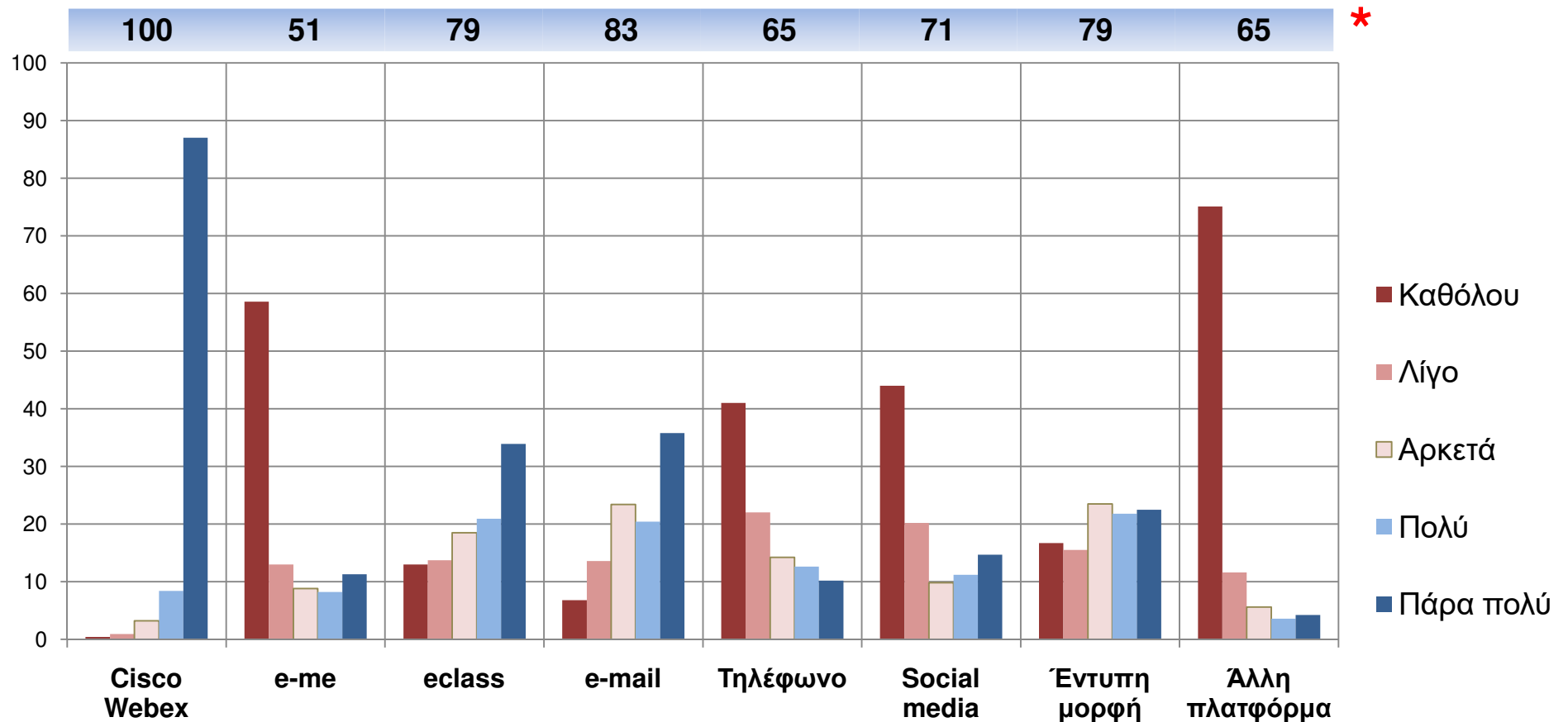
Δ/ση εκπαίδευσης



Έτη Υπηρεσίας

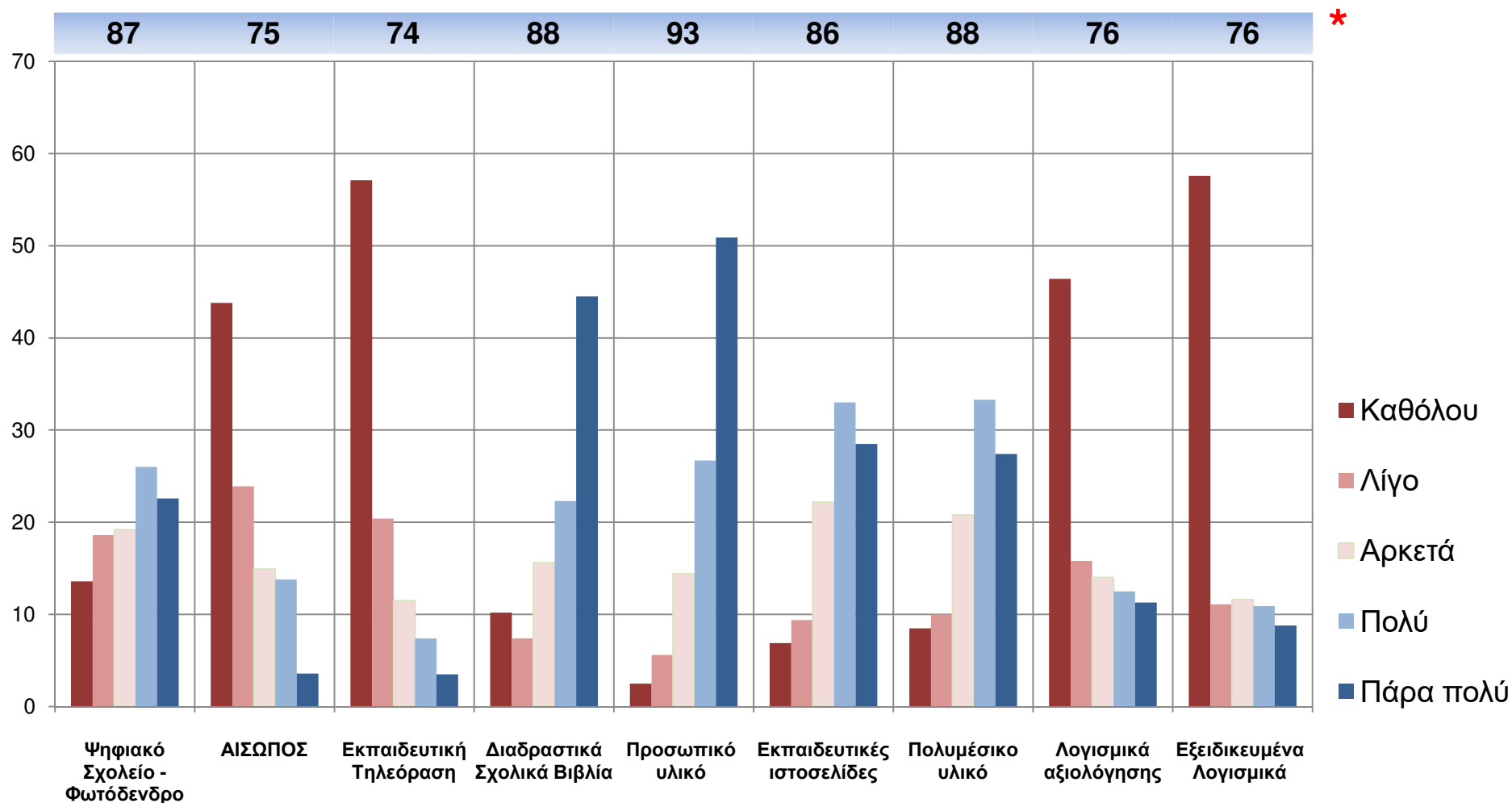
# Αποτελέσματα

Ποια μέσα εξΑΕ εκπαίδευσης & επικοινωνίας (και σε ποιο βαθμό) χρησιμοποιήσατε ή χρησιμοποιείτε;

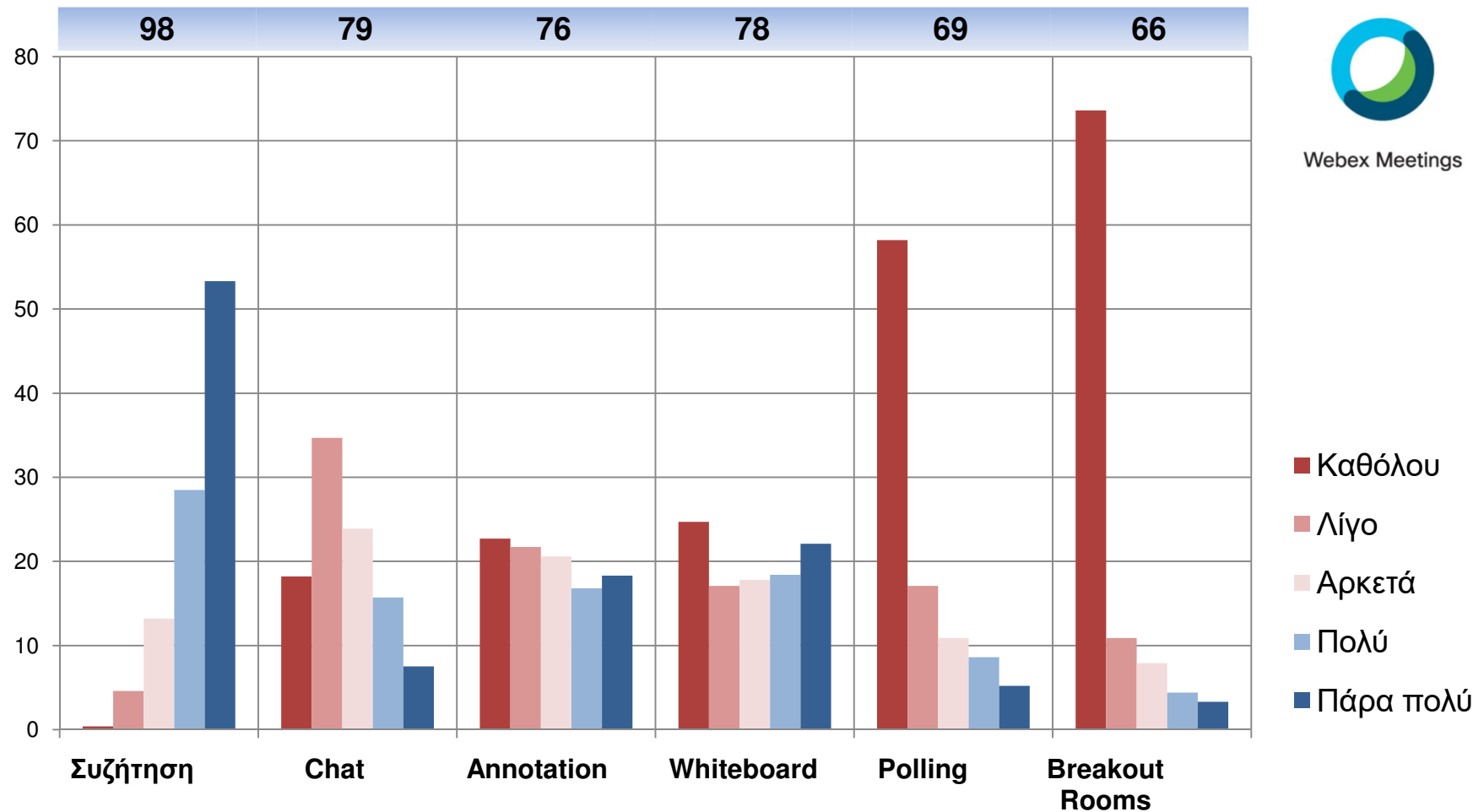


\* % ποσοστό απαντήσεων επί του συνολικού δείγματος (ισχύει σε όλα τα γραφήματα)

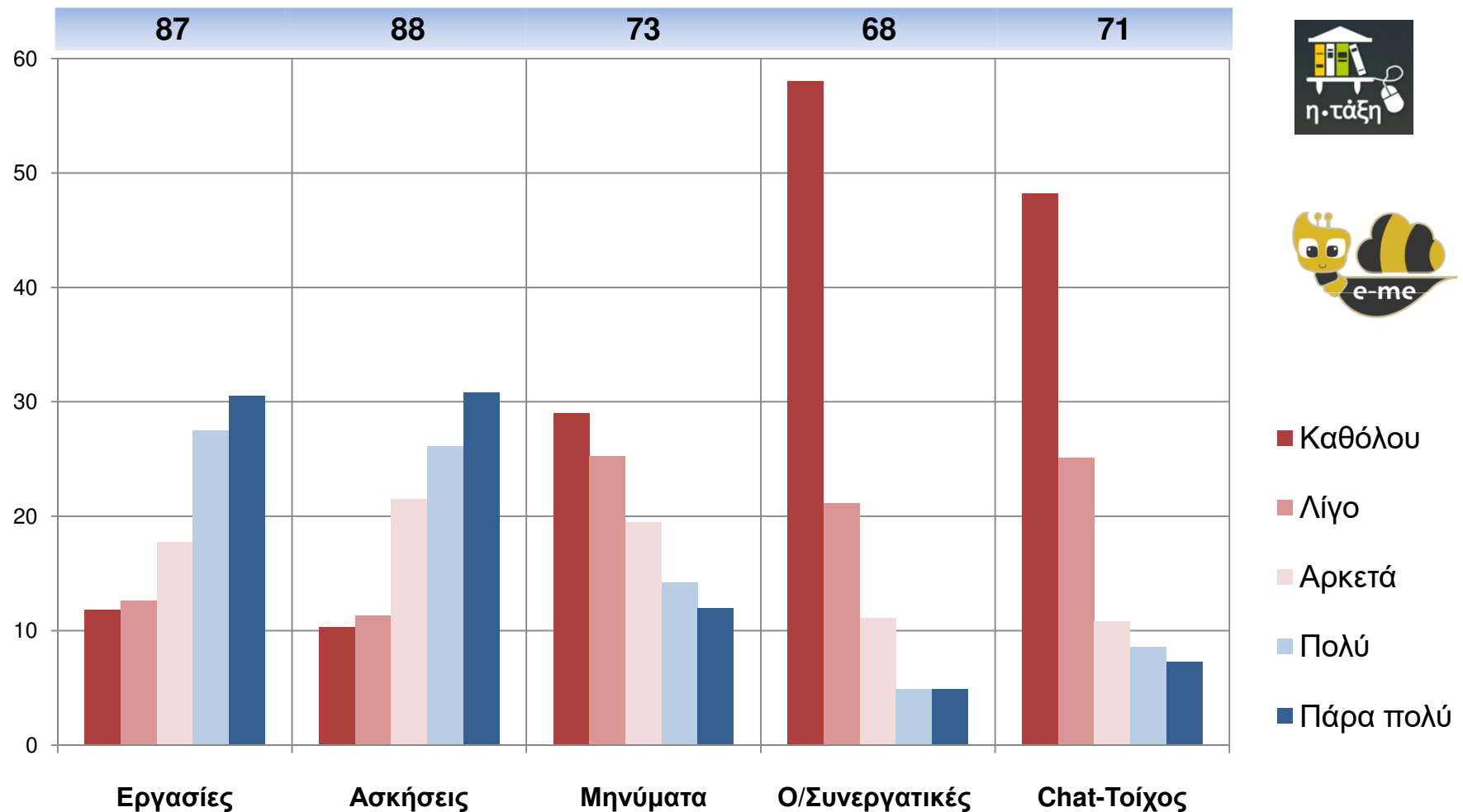
Ποιας μορφής **εκπαιδευτικό υλικό** και (σε ποιο βαθμό) αξιοποιήσατε κατά τη διάρκεια της εξ αποστάσεως διδασκαλίας



Με ποιο τρόπο (και σε ποιο βαθμό) πραγματοποιήθηκε/επιτεύχθηκε η **ενεργός συμμετοχή** των μαθητών στη **σύγχρονη** εξΑ διδασκαλία;



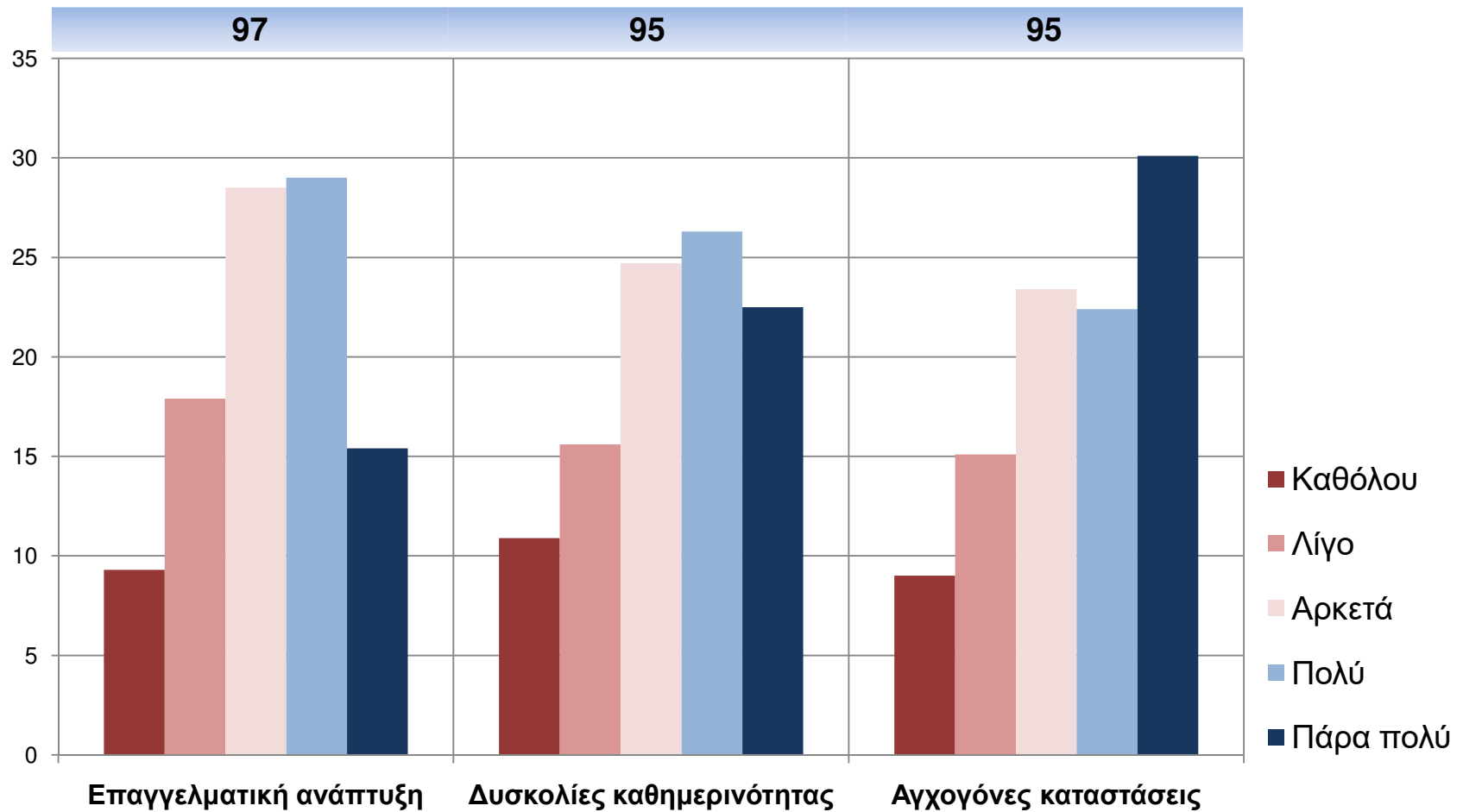
Με ποιο τρόπο (και σε ποιο βαθμό) πραγματοποιήθηκε/επιτεύχθηκε η **ενεργός συμμετοχή** των μαθητών στη **ασύγχρονη** εξΑ διδασκαλία;



- Καθόλου
- Λίγο
- Αρκετά
- Πολύ
- Πάρα πολύ

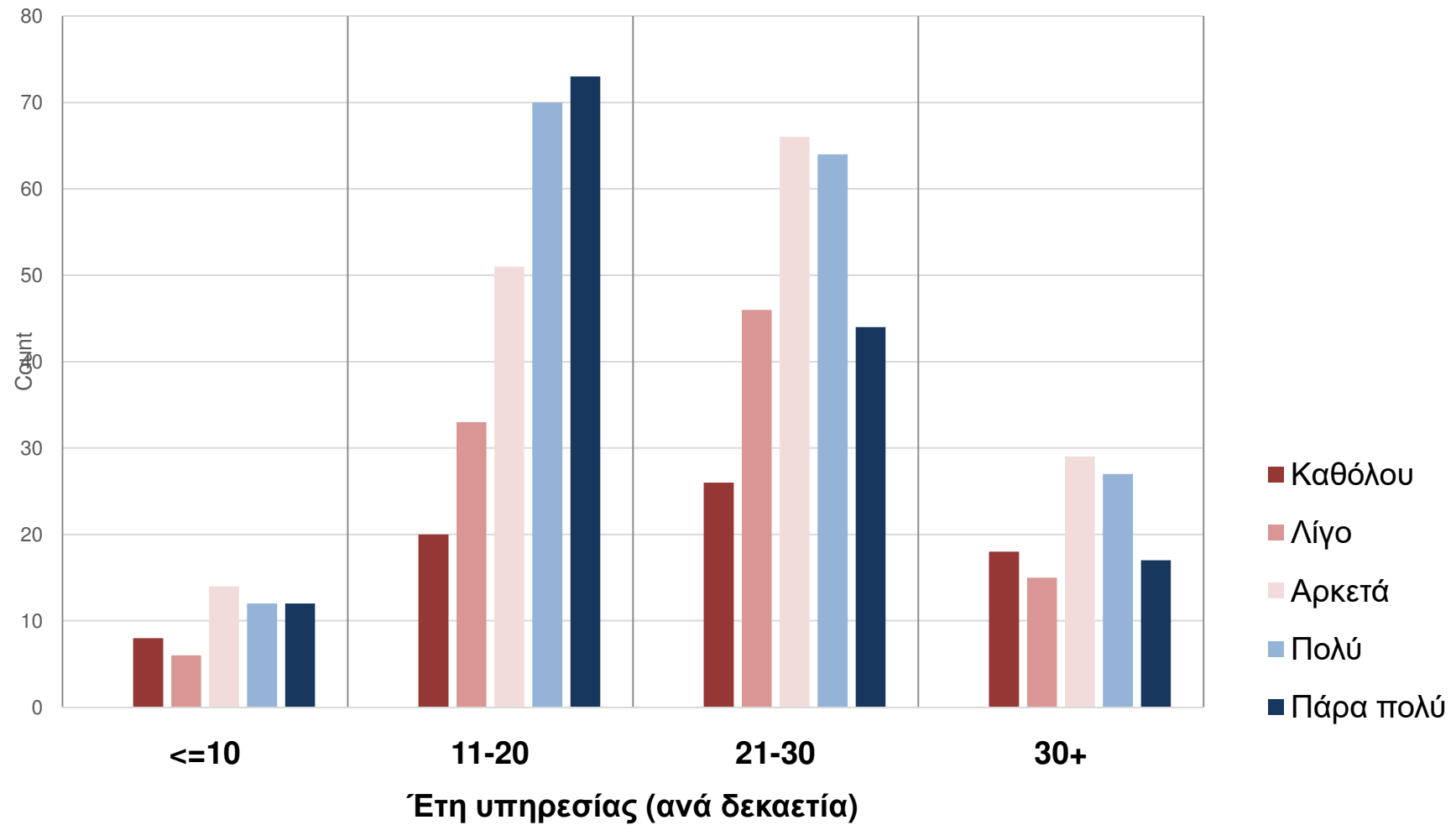


Σε ποιο βαθμό, η μετάβαση από τη δια ζώσης στην εξ αποστάσεως διδασκαλία δημιούργησε ένα πλαίσιο για ...



# Δυσκολίες στην καθημερινότητα (επαγγελματική, προσωπική, οικογενειακή) Έτη Υπηρεσίας

$p < 0,05$



# Συζήτηση-Συμπεράσματα

## Η αξιοποίηση των μέσων

**Καθολική χρήση:** Webex

**Περιορισμένη χρήση:** e-me

**Εκτεταμένη χρήση:** eClass & e-mail

**Εναλλακτική χρήση:** messenger/ viber/ τηλέφωνο

## Η αξιοποίηση των εκπαιδευτικών πόρων

**Εκτεταμένη χρήση:** Διαδραστικά σχολικά βιβλία –Ίδιο εκπαιδευτικό υλικό  
Πολυμεσικό υλικό (video, Youtube)

**Περιορισμένη χρήση:** Εκπαιδευτική Τηλεόραση - Πλατφόρμα ΑΙΣΩΠΟΣ  
Λογισμικά αξιολόγησης ( Κουίζ, σταυρόλεξα κλπ)  
Εξειδικευμένα λογισμικά (προσομοιώσεις Phet, Geogebra κλπ)

# Συζήτηση-Συμπεράσματα

## Η ενεργοποίηση-ενεργός εμπλοκή των μαθητών/τριών



**Εκτεταμένα:** Διάλογος-συζήτηση  
**Σχεδόν καθόλου:** Polling & Breakout Rooms



**Εκτεταμένα:** Εργασίες /Ασκήσεις  
**Σχεδόν καθόλου:** Ομαδο-συνεργατικές δραστηριότητες

# Συζήτηση-Συμπεράσματα

## Αναστοχασμός - αποτίμηση της ΕΞΑΕ

Η εξ ΑΕ:

- ✓ Συνέβαλλε στην **προσωπική βελτίωση** και επαγγελματική ανάπτυξη των εκπαιδευτικών
- ✓ Προκάλεσε **αγχογόνες καταστάσεις & δυσκολίες στην καθημερινότητα** ( $\geq 1:2$ )
- ✓ Προκάλεσε μεγαλύτερες δυσκολίες στην καθημερινότητα της ομάδας **11-20 Ε.Υ.**

# Προτάσεις

- ✓ Διαρκής υποστήριξη των εκπαιδευτικών σε θέματα ψυχοσυναισθηματικής διαχείρισης κατά την εξΑΕ
- ✓ Επαναπροσδιορισμός της πλατφόρμας e-me, ΑΙΣΩΠΟΣ και Ε.Τ. (απλοποίηση, αναβάθμιση, επιμόρφωση εκπαιδευτικών)
- ✓ Στοχευμένη επιμόρφωση εκπαιδευτικών σε θέματα ομαδοσυνεργατικών δραστηριοτήτων μέσω σύγχρονης ή /και ασύγχρονης διδασκαλίας (πχ σενάρια)
- ✓ Ενδεδειγμένη αποτύπωση και άλλων παραμέτρων (πχ ειδικότητα εκπαιδευτικού, τρόπος αξιολόγησης μαθητών, ευπαθείς ομάδες μαθητών, γονείς/κηδεμόνες, διοικητική λειτουργία σχολικών μονάδων κ.ά)



4<sup>ο</sup> Περιφερειακό Κέντρο  
Εκπαιδευτικού Σχεδιασμού  
Κεντρικής Μακεδονίας

Επιμέλεια ερωτηματολογίου: Ομάδα Συντονιστών Εκπαιδευτικού Έργου 4ου ΠΕ.Κ.Ε.Σ. Κεντρικής Μακεδονίας

Επιμέλεια παρουσίασης: Χαράλαμπος Σαρηβασιλείου Σ.Ε.Ε. ΠΕ11 4ου ΠΕ.Κ.Ε.Σ. Κεντρικής Μακεδονίας

Στατιστική επεξεργασία: Γεώργιος Καραβασίλης Σ.Ε.Ε. ΠΕ03 4ου ΠΕ.Κ.Ε.Σ. Κεντρικής Μακεδονίας