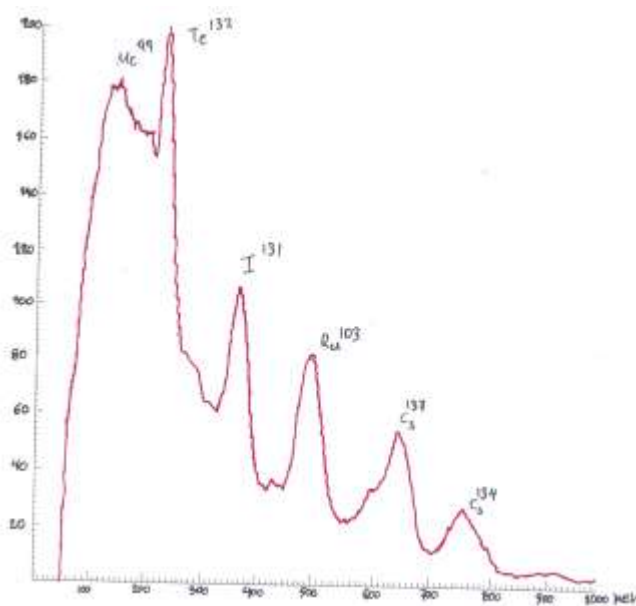


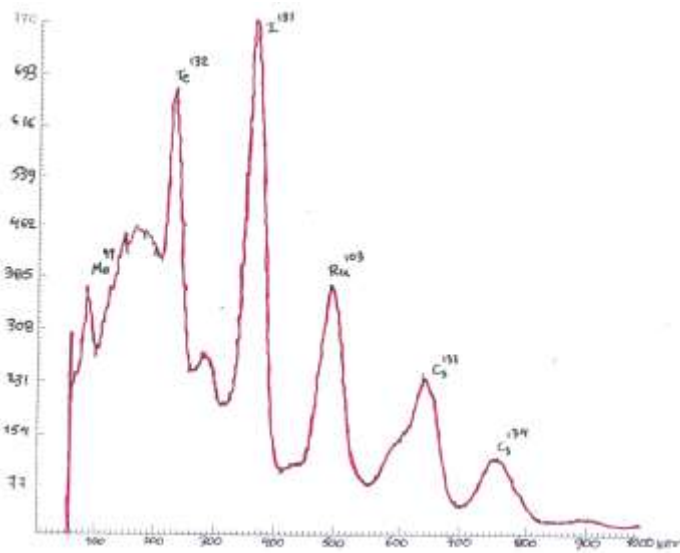
Σαχινίδης Συμεών
Φυσικός Ραδιοηλεκτρολόγος

Πανεπιστήμιο Pavia Italia

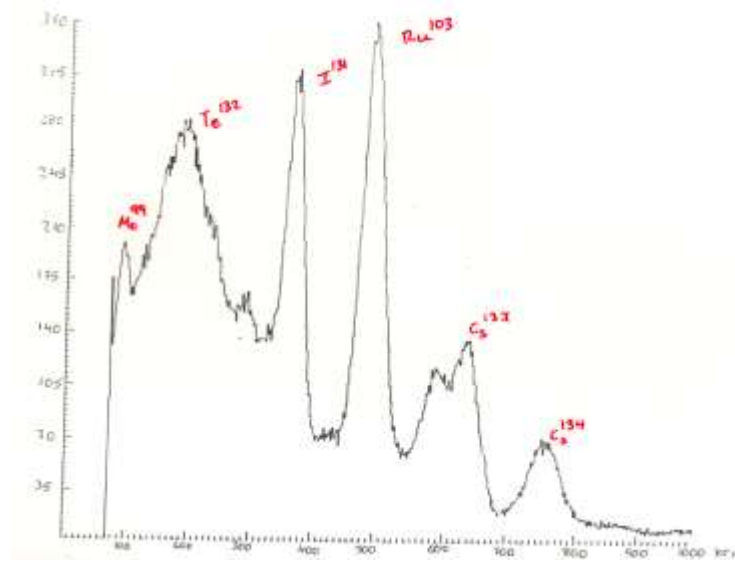
Μελέτες απορρόφησης μόλυνσης από ραδιενέργεια στα
φυτά από το μολυσμένο νερό και γενικά στη τροφική
αλυσίδα



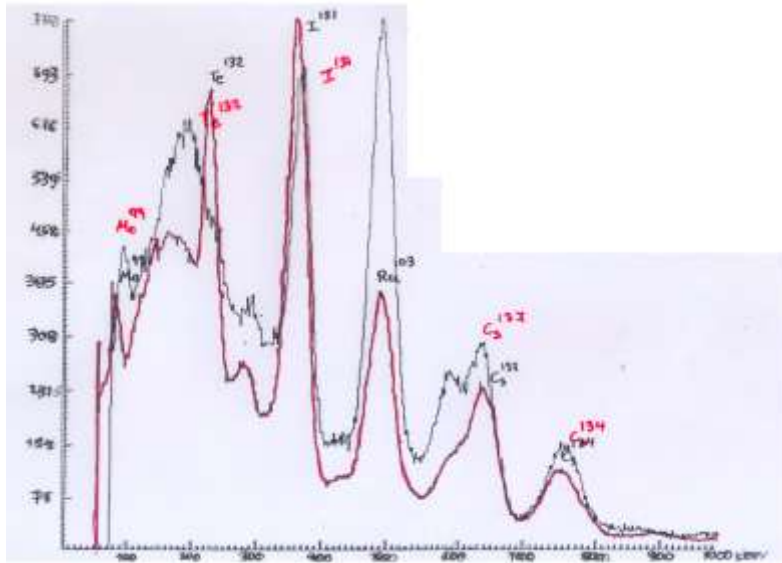
Εικόνα 1. Ο βαθμός μόλυνσης του νερού



Εικόνα 2. Μετά από καλό πλύσιμο λαχανικών

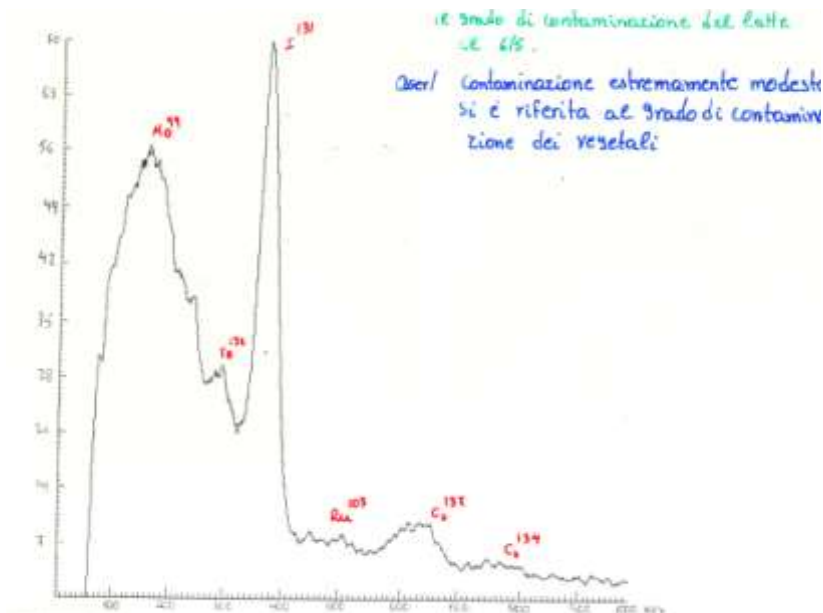


Εικόνα 3 .Διάφορα χόρτα. Ή ανακατανομή των ραδιοϊσοτόπων διαφέρει από φυτό σε φυτό.

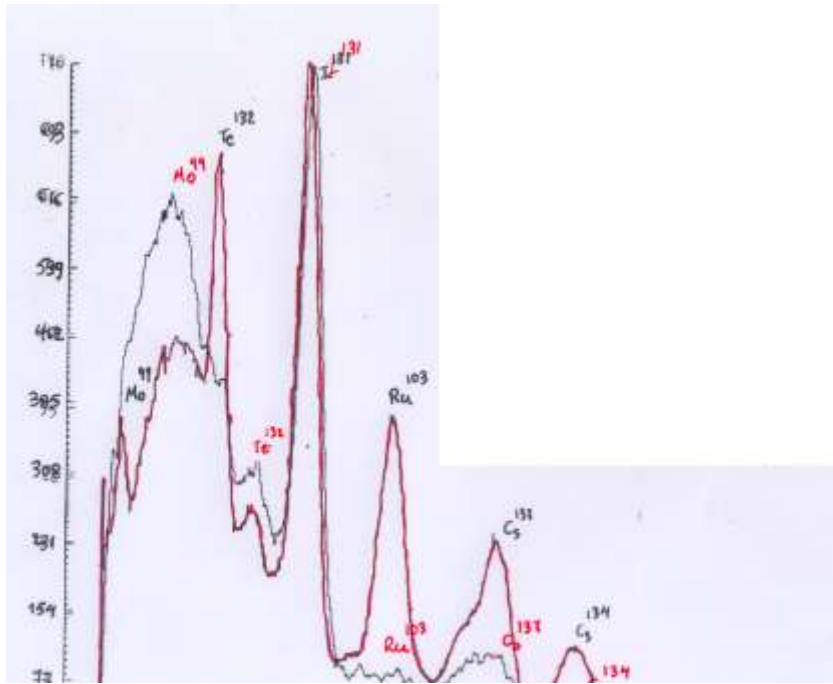


Εικόνα 4. Διάγραμμα νερού -λαχανικών

Σημείωση: Το πλύσιμο των λαχανικών λύνει το πρόβλημα της μόλυνσης σε κάποια ραδιοϊσότοπα μόνο τις πρώτες μέρες όπου η ρύπανση φαίνεται περισσότερο να είναι εξωτερική παρά εσωτερική. Να τονιστεί η αύξηση του Ru και I άσχετα αν η ρύπανση είναι εσωτερική ή εξωτερική.



Εικόνα 5. Μόλυνση στο γάλα.



Εικόνα 6. Ανάλυση εικ. 5 με 2.

Σημείωση: Στην εξωτερική μόλυνση ο μεταβολισμός των ζώων δεν λύνει το πρόβλημα τουλάχιστον για το I. Οσο για το Cs δεν παρουσιάζει προς το παρόν πρόβλημα. Το πρόβλημα επιδεινώνεται όταν η ρύπανση είναι εσωτερική (Βροχές).

**Τομέας : Πυρηνική Ιατρική- Ραδιολογία-
Πανεπιστήμιο Ραβία
Τμήμα: Ζωική Βιολογία**