



Εργαστήριο Δικτύων I

Τοπολογίες δικτύων

Ρίγγας Δημήτρης

Δ.Ι.Ε.Κ. Κέρκυρας, 2014

10BASE2



- 10BASE2 cable &
- BNC Connector

10BASE2



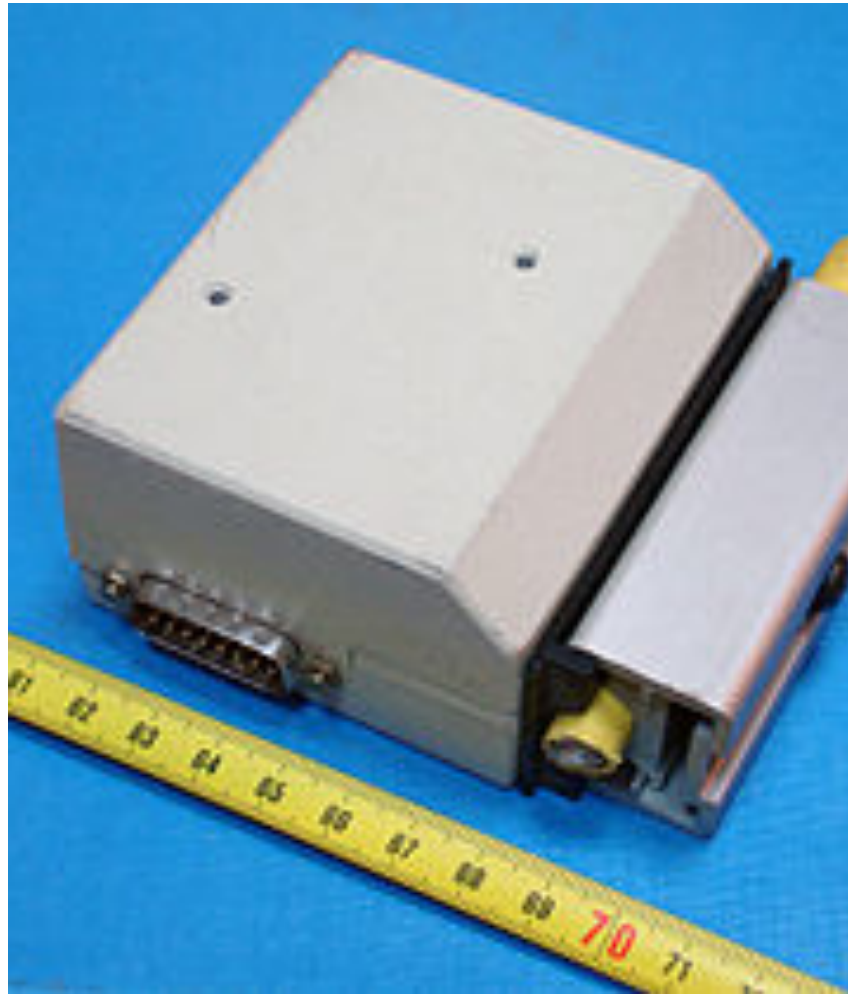
- 10BASE2 cable &
- BNC T-Connector

10BASE2



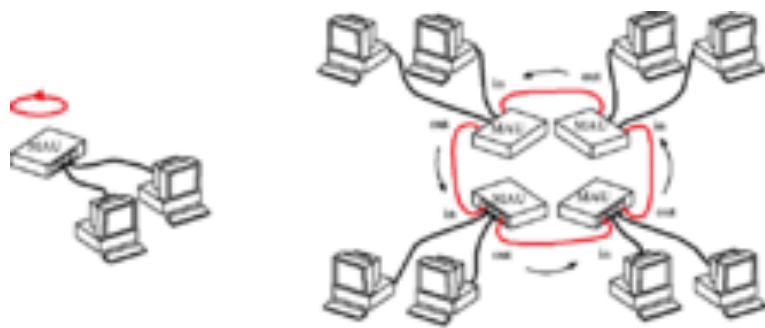
- 10BASE2 cable end Terminator.

10BASE5

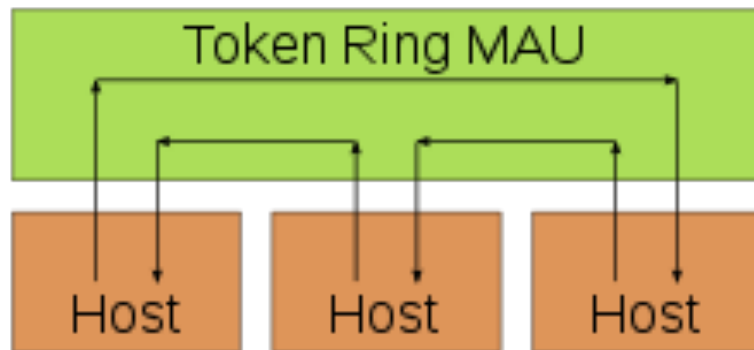


- 10BASE5 vampire tap Medium Attachment Unit (Transceiver)

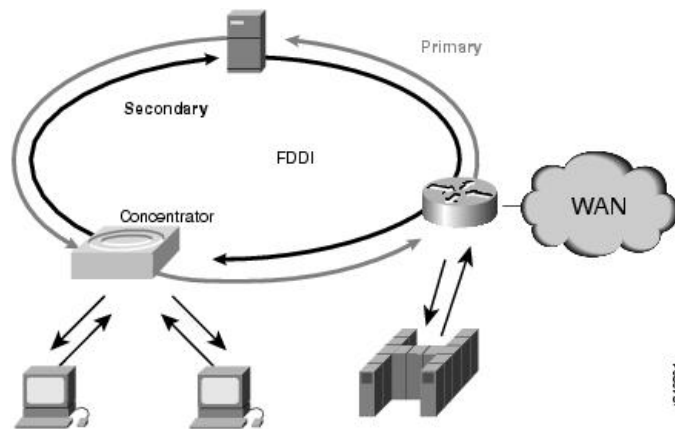
IEEE 802.5 – Token ring



- Πιθανές τοπολογίες
 - Με 1 MAU
 - Με πολλές MAU
- MAU = Media access unit



FDDI



- Το FDDI χρησιμοποιεί δυο δακτυλίους οπτικών ινών με αντίθετη φορά μετάδοσης

Ethernet over twisted pair



- Ethernet over twisted-pair καλώδιο συνεστραμμένων ζευγών

Ethernet over twisted pair

- RJ45

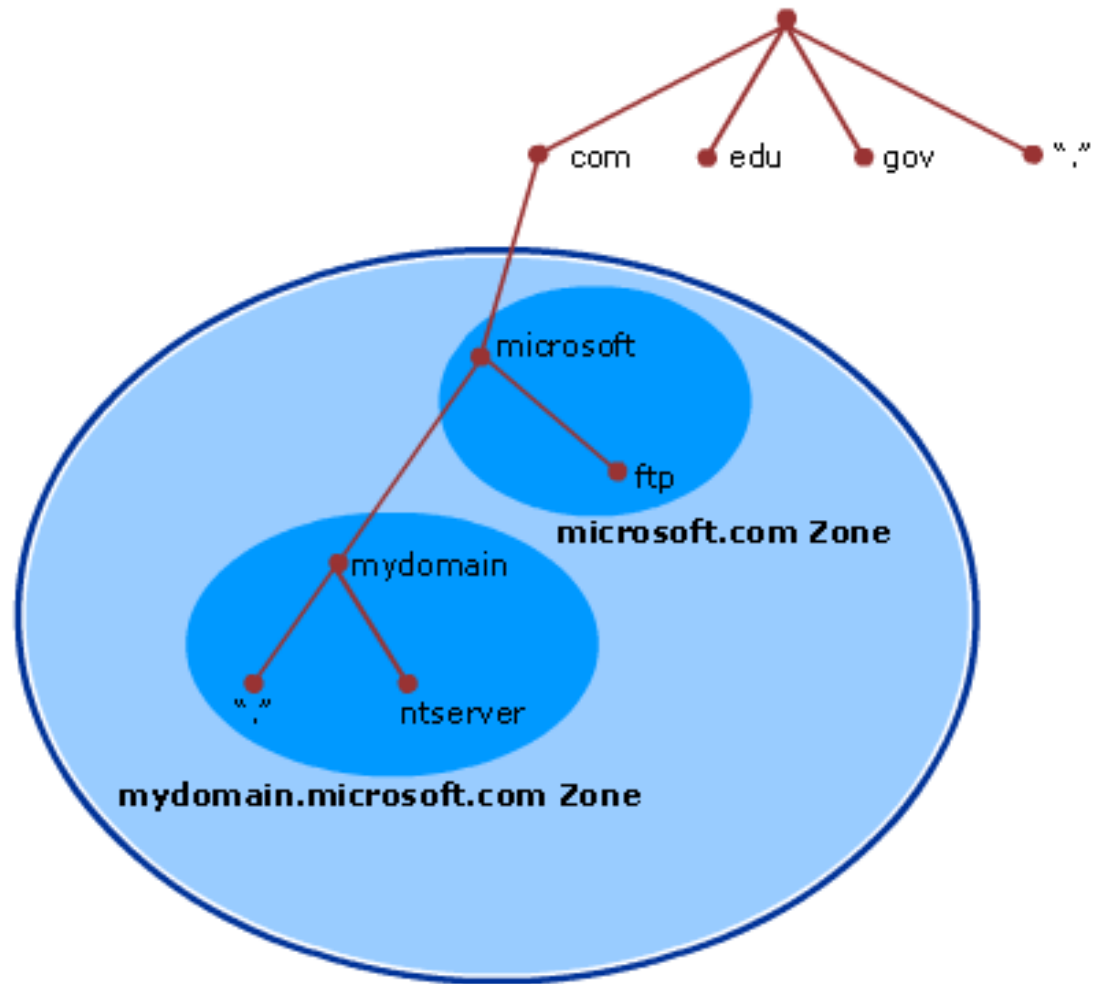


Ethernet over twisted pair



- Καλωδίωση με χρήση ενεργής συσκευής (hub / switch)

DNS Tree architecture



Wireless mesh network

