



Στην Ερευνητική μας εργασία είχαμε την ευκαιρία να ομορφύνουμε τον χώρο του σχολείου μας, αφού διερευνήσαμε τις συνθήκες και τις δυνατότητες που είχαμε. Ξεκινήσαμε παρουσιάζοντας τον εαυτό μας, καθώς και κάποια ενδιαφέροντα και σκέψεις μας και στη συνέχεια ενταχθήκαμε σε ομάδες ώστε με την κατάλληλη συνεργασία να έχουμε το επιθυμητό αποτέλεσμα.

Συμφωνήσαμε στον τρόπο αξιολόγησης της ερευνητικής εργασίας και σαν πιο σημαντικά ξεχωρίσαμε την καταβολή προσπάθειας με στόχο την ανάπτυξη των δεξιοτήτων μας, την συμβολή ως προς την οργάνωση, σύνθεση και τελική παρουσίαση της εργασίας, την συμμετοχή με πληροφορίες, ιδέες, ερωτήματα και επιχειρήματα στις συζητήσεις και τις λοιπές εργασίες της ομάδας, την ολοκλήρωση των εργασιών μας έγκαιρα και την συμβολή μας στο ήρεμο κλίμα της τάξης, στην άμβλυση εντάσεων και στην αναζήτηση λύσεων.

Συζητήσαμε και προτείναμε ιδέες πάνω στο θέμα μας, δίνοντας προτεραιότητα στις πιο σημαντικές αλλά και στις πιο εύκολα πραγματοποιήσιμες. Συμβουλευτήκαμε το διαδίκτυο και μελετήσαμε πηγές και σχετικά άρθρα σε περιοδικά και βιβλία, όπως αρχιτεκτονικές και εκπαιδευτικές προσεγγίσεις πάνω στο σχεδιασμό σχολικών χώρων και στο σωστό μαθησιακό περιβάλλον, τόσο συμφωνα με τις ιδέες του παρελθόντος αλλά και με τις σύγχρονες τάσεις σε διαφορετικές χώρες αλλά και για τις επιλογές άλλων σχολείων. Ανταλλάξαμε απόψεις και σχεδιάσαμε κι εμείς την κάτοψη μιας σχολικής αίθουσας!

Ξεκινήσαμε, μετά από πολλά δοκιμαστικά σχέδια, την πρώτη μας δράση: να τοποθετήσουμε πινακίδες στις αίθουσες ανάλογα με την τάξη και την κατεύθυνση!

Οργανώσαμε διαγωνισμό στον οποίο νικήτρια θα ήταν η πιο ωραία διακοσμημένη αίθουσα. Μέρος πήρε η Α΄ Λυκείου και τα παιδιά κατέβαλαν μεγάλη προσπάθεια, με αποτέλεσμα τη βραβευση όλων των τμημάτων.



Στην επόμενη δράση μας, ετοιμάσαμε ένα ερωτηματολόγιο το οποίο απάντησαν τα παιδιά της Α΄ Λυκείου καθώς και καθηγητές του σχολείου μας. Στην πλειοψηφία τους οι ερωτηθέντες συμφωνήσαν πως ο χώρος όπου ζούμε επηρεάζει την ψυχολογία μας και πως ειδικά ο χώρος του σχολείου επηρεάζει την απόδοση των μαθητών. Γενικά, δεν προτιμούν ένα απλό σχολείο, αλλά διχάζονται στο ερωτήμα αν προτιμούν την παραδοσιακή αίθουσα διδασκαλίας!

Πάντως, υπερισχύει η προτίμηση σε έναν ευέλικτο και σύγχρονα εξοπλισμένο πολυχώρο.



περιοδικά και βιβλία, όπως





Στους χώρους του σχολείου θα ήθελαν να υπάρχουν έργα παιδιών εμπνευσμένα κυρίως από την φαντασία και από έργα τέχνης - οι καθηγητές προσθέτουν εδώ και το περιβάλλον – και ακολουθούν οι στίχοι ποιημάτων ή τα μαθηματα του σχολείου. Καποιοι καθηγητες παρατηρησαν ότι θα ειχε ενδιαφερον τα εργα των μαθητων να αφορουν ρησεις, αποφθεγματα και στοιχεια της τοπικης ιστοριας και

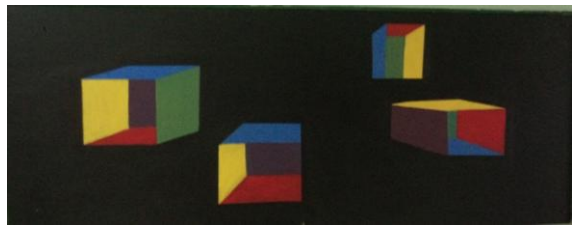
της ιστοριας του σχολειου.

Το αγαπημένο χρώμα των παιδιων φαίνεται να είναι κυρίως το μαύρο, ενώ οι καθηγητες ανεφεραν ο καθενας διαφορετικο χρώμα ή απόχρωση. Όλοι παντως θεωρούν τα απαλά χρώματα πιο κατάλληλα για ένα σχολικό χώρο.

Στην ερωτηση αν βελτιώθηκαν κάποιοι από τους χώρους του σχολείου μας μετά την έναρξη των δράσεων και των εικαστικών παρεμβάσεων η απάντηση ήταν ότι βελτιωθηκαν «λιγο» από τους μαθητες και «αρκετα» από τους καθηγητες. Τέλος, ολοι πιστεύουν ότι αν συμμετέχουν τα παιδια σε τέτοιες εικαστικές δράσεις αρχίζουν να σκέφτονται το σχολείο σαν ένα δικό τους χώρο, βελτιώνεται η συμπεριφορά τους, η καθημερινότητά τους αλλά και οι σχέσεις με τους συνομήλικούς τους. Στις παρατηρήσεις αναφέρθηκε ότι η προσπάθειά μας ήταν αξιόπαινη και ότι θα ήταν καλό να δίνεται κάθε χρόνο η δυνατότητα έκφρασης και διαμόρφωσης του σχολικού χώρου ώστε να νοιώθουμε πιο οικεία και να προσαρμοζόμαστε ευκολότερα στο νέο περιβάλλον.



Στην τάξη πάλι μιλησαμε για τα χρώματα και τα σχηματα, τις ιδιοτητες τους και τα συναισθηματα που προκαλουν τοσο το καθενα μονο του οσο και σε συνδυασμους. Απο τα σχέδια που προέκυψαν επιλεξαμε ένα σχεδιο για τον χωρο της πυλωτης. Επίσης, μεταμορφώσαμε και μια γωνιά του διαδρόμου με τις πινελιές μας! Αναζητήσαμε και την προοπτική σχεδίαση με γεωμετρικά στερεά με αποτέλεσμα τον πίνακα εξω από την



Α'τάξη.

Καναμε και δοκιμες με σχέδια εμπνευσμένα από τη φύση και επιλέξαμε ένα δέντρο για τον 2^ο οροφο.

Οι οπτικές μεταμορφώσεις μας φανηκαν πολύ ενδιαφερουσες, όπως το εργο "Μερα και Νυχτα".



Τέλος, ο Σουρεαλισμος μας εδωσε εμπνευση και ξεκινήσαμε μια ακομα ζωγραφια σε τοιχο της πυλωτης, όμως ακόμα δεν τελειωσαμε!

