

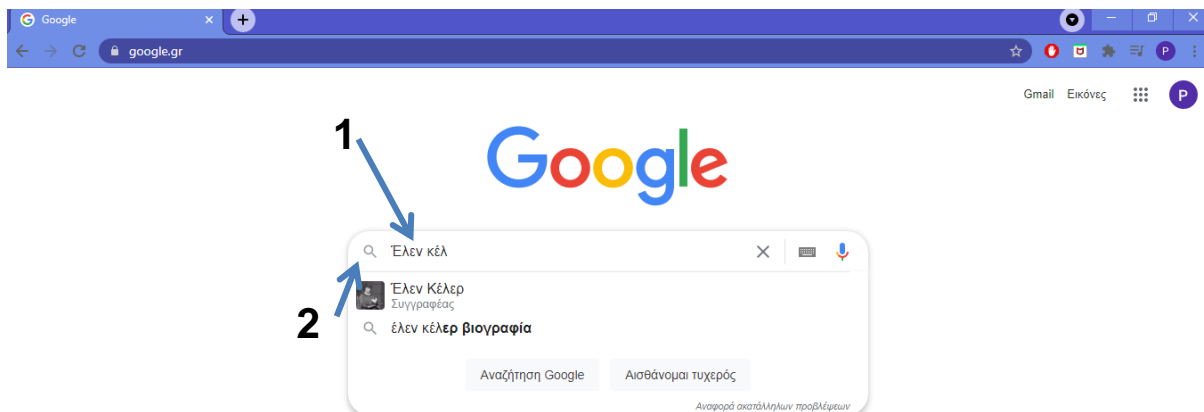
Μια φλόγα στο σκοτάδι

Έλεν Κέλερ

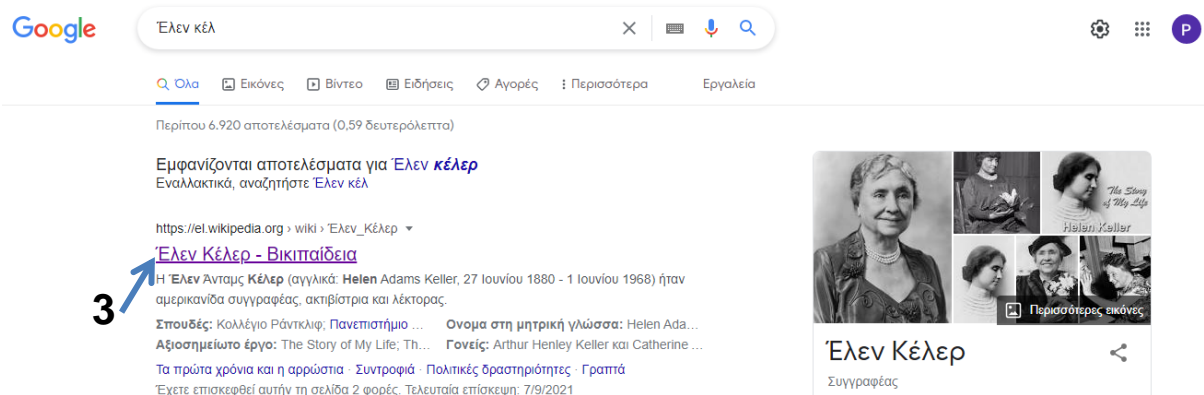
Όνομα: _____

Δραστηριότητα 1^η

Ανοίξτε τον φυλλομετρητή του υπολογιστή σας (π.χ. Google Chrome) και στο πεδίο της αναζήτησης πληκτρολογήστε το όνομα της Έλεν Κέλερ. Στη συνέχεια πατήστε το Enter ή τον μεγεθυντικό φακό.



Από τα αποτελέσματα που προκύπτουν διαλέξτε αυτό που σας παραπέμπει στη Wikipedia κάνοντας κλικ πάνω του.



Αν δυσκολεύεστε, κάντε απευθείας κλικ [εδώ](#).

Από τη σελίδα που ανοίγει, αναζητήστε τις κατάλληλες πληροφορίες και απαντήστε στις παρακάτω ερωτήσεις:

1. Πότε έζησε η Έλεν Κέλερ;

2. Ποια δυσκολία αντιμετώπισε;

3. Πώς προέκυψε αυτή η δυσκολία;

4. Ποιος τη βοήθησε να επικοινωνήσει και με ποιον τρόπο;

5. Τελικά σε τι βαθμό κατάφερε να ξεπεράσει τις δυσκολίες της;

6. Με τι ασχολήθηκε η Έλεν Κέλερ στην ενήλικη ζωή της;

7. Τι σας εντυπωσίασε περισσότερο από την ζωή της;

Δραστηριότητα 2^η

Η Έλεν Κέλερ έζησε αρκετά χρόνια πριν από την εποχή μας. Πώς όμως επικοινωνούν οι κωφοί και οι κωφάλαλοι στις μέρες μας; Αναζητήστε πληροφορίες ψάχνοντας στο διαδίκτυο.

Επισκεφτείτε το blog «[Ξένια-στη τάξη](#)» και από το μενού επιλέξτε στη **Μελέτη Γ' Δημοτικού**, την «**Ενότητα 8: Επικοινωνούμε και ενημερωνόμαστε**».

1

2

2

3

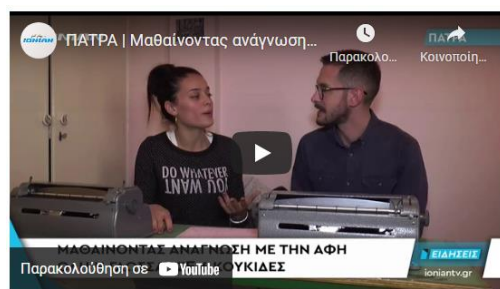
[Ξένια-στη τάξη](#)

Αν συναντάτε δυσκολία, κάνουμε απευθείας κλικ [εδώ](#).

Στο κεφάλαιο «**2. Ξεπερνάμε τις δυσκολίες στην επικοινωνία**» παρακολουθούμε το πρώτο βίντεο και κουβεντιάζουμε μέσα στην τάξη για το τι μας έκανε εντύπωση.



Στη συνέχεια μαθαίνουμε για την **γραφή Braille** μέσα από τα βίντεο που βλέπουμε πιο κάτω στη σελίδα.



Δραστηριότητα 3^η

Αφού λοιπόν γνωρίσατε τον τρόπο επικοινωνίας των κωφάλαλων και ήρθατε σε επαφή με τη νοηματική γλώσσα, ήρθε η ώρα να μάθετε να συλλαβίζετε το όνομά σας με το νοηματικό αλφάβητο!!

Στον χώρο που έχει παρακάτω, σημειώστε το όνομά σας και κολλήστε πάνω από κάθε γράμμα την νοηματική του αναπαράσταση, μέσα από το αλφάβητο που θα σας δοθεί.

Δραστηριότητα 4^η

Πολύ καλά ως εδώ! Οι κωφοί όμως δε συλλαβίζουν κάθε φορά το όνομά τους στον συνομιλητή τους. Κάθε ένας από αυτούς διαλέγει το όνομά του στη νοηματική, αναδεικνύοντας ένα χαρακτηριστικό της εμφάνισής του.

Βρείτε κι εσείς τα δικά σας ονόματα στην νοηματική για να τα παρουσιάσουμε στην τάξη!!

Περισσότερες πληροφορίες και υλικό για την Έλεν Κέλερ στο:

[«Φ.Ε Μια φλόγα στο σκοτάδι \(4 δ.ώ\).»](#)

