

Συμφωνική ορχήστρα



Η **Συμφωνική ορχήστρα** είναι ένα μουσικό σύνολο,
μια ορχήστρα μεγάλης κλίμακας,
αποτελούμενη από συγκεκριμένα μουσικά όργανα,
που χρησιμοποιείται συνήθως για την εκτέλεση έργων
συμφωνικής μουσικής ή όπερας (και όχι μόνο).



Σε μία Συμφωνική Ορχήστρα
συναντάμε και τις 3 κατηγορίες
μουσικών οργάνων.

έγχορδα



πνευστά



κρουστά



Μαέστρος

Ο Διευθυντής ορχήστρας ή αλλιώς μαέστρος, στέκεται σε ένα υπερυψωμένο βάθρο (πόντιουμ).

Με τις κινήσεις των χεριών του ή/και με τη βοήθεια της μπαγκέτας συντονίζει την ορχήστρα.

Μελετά και αναλύει το έργο, προετοιμάζει τις παρτιτούρες, διαμορφώνει τις μουσικές φράσεις, καθορίζει το tempo, εισάγει, διακόπτει,

επαναφέρει όργανα,

υποδεικνύει την αυξομείωση της έντασης κ.α.





Riccardo Muti
1941, Ιταλία



Gustavo Dudamel
1981, Βενεζουέλα



Έγχορδα



Τη «ραχοκοκαλιά» της ορχήστρας αποτελούν τα έγχορδα που παίζονται με δοξάρι. Κατά σειρά μεγέθους:



βιολί



βιόλα



βιολοντσέλο



κοντραμπάσο

Στη συμφωνική ορχήστρα μπορεί
να συναντήσουμε ακόμα:



πιάνο



άρπα

Ἡ και ἐγχορδα ὄργανα εποχῆς:

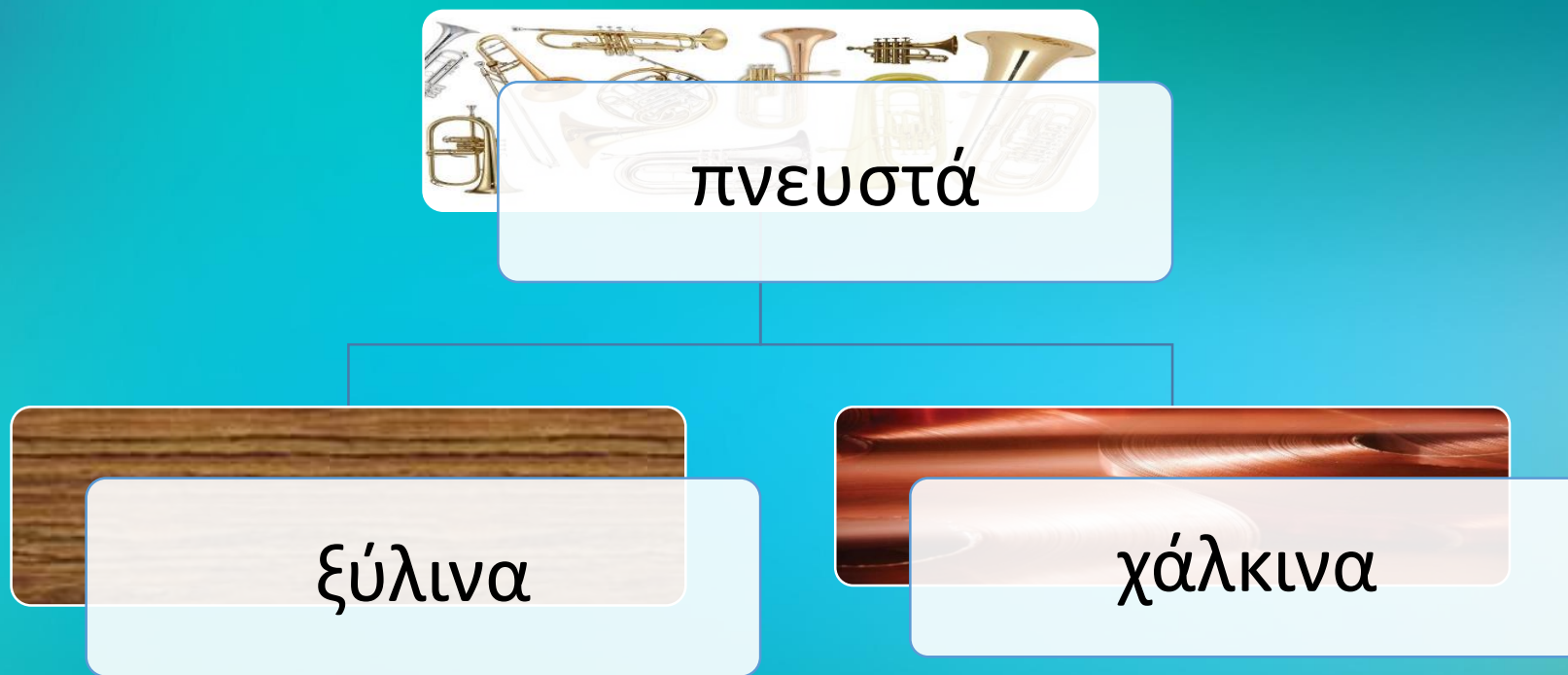


Harpsichord/τσέμπαλο



Πνευστά

Τα πνευστά όργανα μιας συμφωνικής ορχήστρας τα χωρίζουμε σε δύο κατηγορίες:



Ξύλινα πνευστά

Τα ξύλινα πνευστά θεωρούνται από τα παλαιότερα γνωστά μουσικά όργανα.
Η συμφωνική ορχήστρα περιλαμβάνει:



φλάουτο/flute



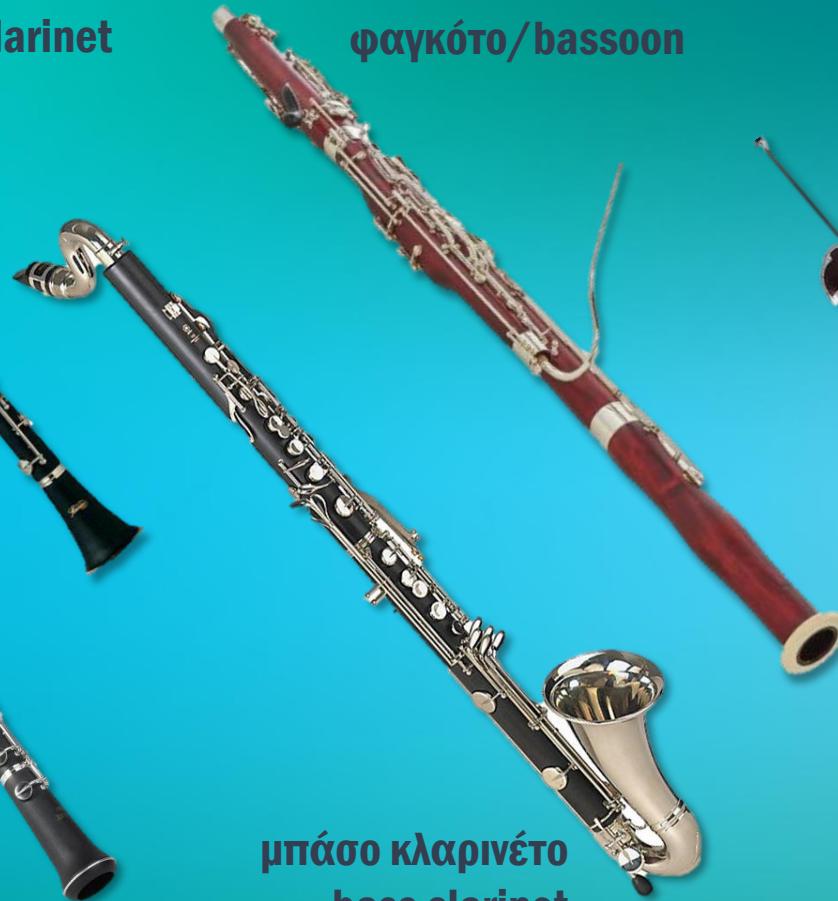
πίκολο/piccolo



κλαρινέτο/clarinet



όμποε/oboe



μπάσο κλαρινέτο
bass clarinet



φαγκότο/bassoon



κόντρα φαγκότο
contrabassoon



σαξόφωνο
saxophone





Και κάποιες μικρές, αλλά σημαντικές, λεπτομέρειες...

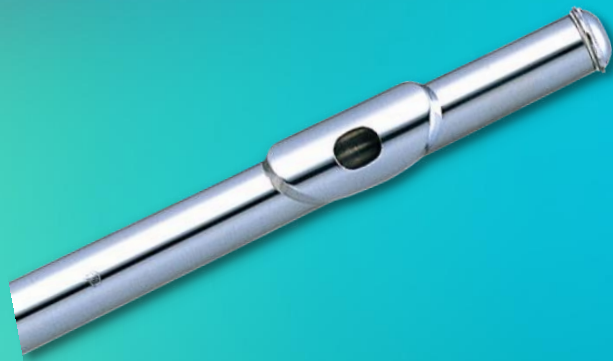
Ονομάζονται ξύλινα πνευστά λόγω του τρόπου παραγωγής του ήχου.

Ο ήχος τους μοιάζει με αυτόν των παλαιότερων ξύλινων πνευστών.

Το φλάουτο και το πίκολο έχουν απλό επιστόμιο. Το κλαρινέτο έχει μονή γλωττίδα.

Το όμποε και το φαγκότο (το μοναδικό ξύλινο!) έχουν διπλή γλωττίδα.

Το σαξόφωνο, το οποίο δεν είναι σταθερό όργανο της συμφωνικής ορχήστρας, είναι χάλκινο(!?) και έχει μονή γλωττίδα.



απλό επιστόμιο



μονή γλωττίδα



διπλή γλωττίδα

Το όμποε λόγω του διαπεραστικού του ήχου, «κουρδίζει» την ορχήστρα (νότα ΛΑ).

Χάλκινα πνευστά

Στα χάλκινα πνευστά τα πράγματα είναι πιο απλά.
Στη συμφωνική ορχήστρα συναντάμε 4 χάλκινα πνευστά:

τρομπέτα
trumpet



επιστόμιο πνευστών



γαλλικό κόρνο
French horn



τρομπόνι/trombone



τούμπα/tuba





Πάμε
να παρακολουθήσουμε
την Εθνική Ορχήστρα
της Ουαλίας.

Κρουστά

Τα κρουστά μιας συμφωνικής ορχήστρας αποτελούνται από **μεμβρανόφωνα** και **ιδιόφωνα** μουσικά όργανα.



Ιδιόφωνα



μαράκες/maracas



κλάβες-ξυλάκια
claves



κύμβαλα-πιατίνια/cymbal



ντέφι
tambourine



γκονγκ/gong



ξυλόφωνο/xylophone



τρίγωνο/triangle



καμπάνες/chimes

Μεμβρανόφωνα



ταμπούρο/snare drum



μπαγκέτες κρουστών



συμφωνικά τύμπανα-τυμπάνια/timpani



μπόνγκο/bongo



κόπανος για γκραν κάσα



μπαγκέτες
για συμφωνικά τύμπανα



γκραν κάσα
gran casa-bass drum

**National
Orchestra
of Wales**





DR

**Danish National
Symphony Orchestra**
SymfoniOrkestret







PINK
FLOW

THE

WALL