

ΦΥΛΛΟ ΕΡΓΑΣΙΑΣ: ΤΟ ΤΑΞΙΔΙ ΤΗΣ ΤΡΟΦΗΣ ΣΤΟ ΑΝΘΡΩΠΙΝΟ ΣΩΜΑ

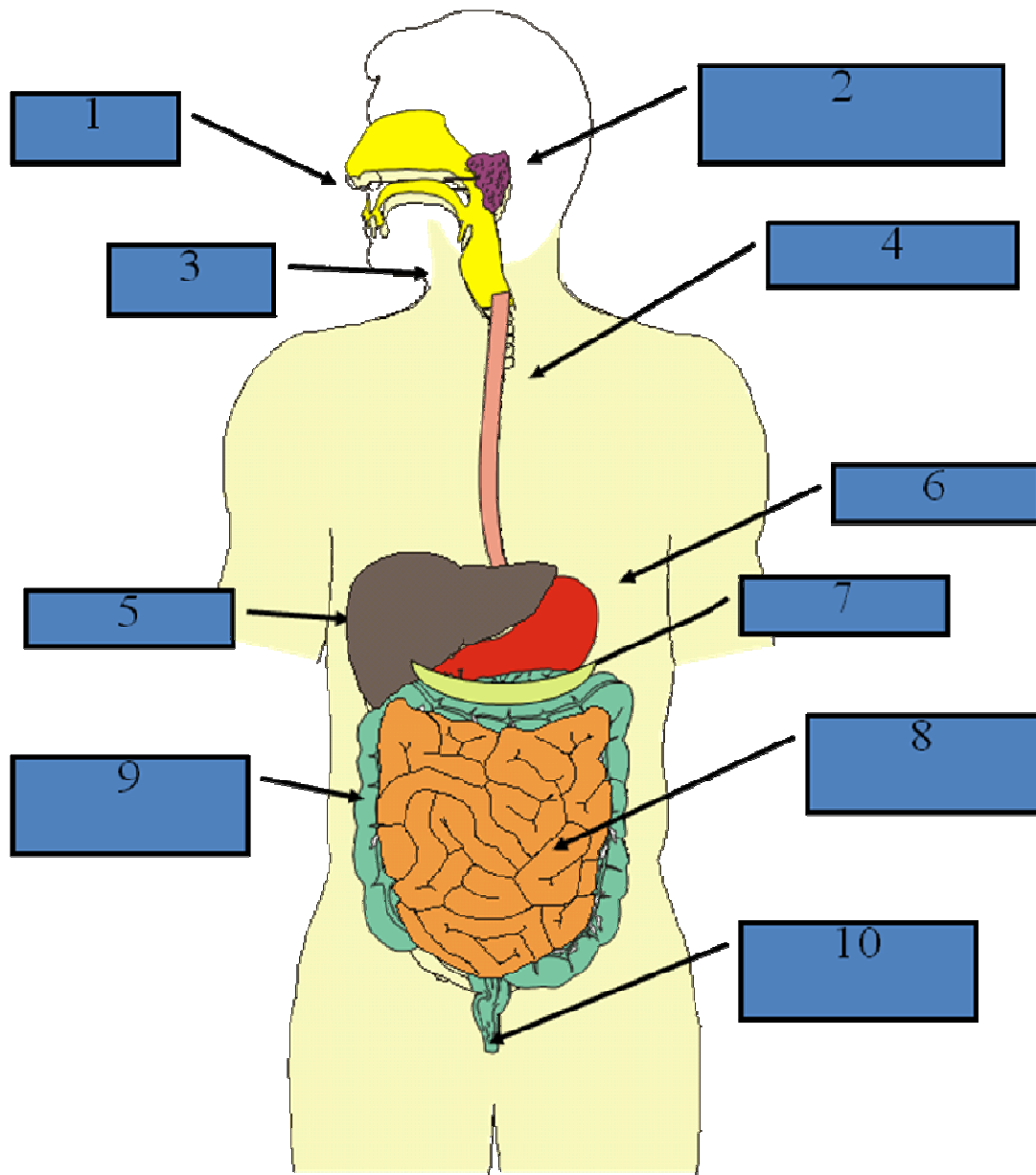
ΤΟ ΠΕΠΤΙΚΟ ΣΥΣΤΗΜΑ ΤΟΥ ΑΝΘΡΩΠΟΥ

ΕΠΩΝΥΜΟ:ΟΝΟΜΑ:.....

ΤΜΗΜΑ: ΗΜΕΡΟΜΗΝΙΑ:

Σήμερα θα γνωρίσεις: ποια είναι τα μέρη του πεπτικού σου συστήματος, ποιο κομμάτι της διαδικασίας της πέψης γίνεται σε κάθε μέρος, ποιο είναι τελικά το ταξίδι της τροφής μέσα σε κάθε ανθρώπινο σώμα και συγκεκριμένα για το γάλα, τα χορταρικά, το κρέας, το χυμό και τα ζυμαρικά..

Δραστηριότητα 1^η: παρακολούθησε από το λογισμικό και συμπλήρωσε τα μέρη του πεπτικού συστήματος στο ομοίωμα. Βρες τα στο πρόπλασμα του ανθρώπινου σώματος (του εργαστηρίου) και σύνδεσέ τα.



Δραστηριότητα 2^η: Παρακολούθησε το λογισμικό και γράψε ποια διαδικασία της πέψης γίνεται σε κάθε μέρος του πεπτικού συστήματος.

1	
2	
3	
4	
5	
6	
7	
8	
9	
10	

Δραστηριότητα 3^η: Δώσε μια σύντομη περιγραφή του ταξιδιού της τροφής για ένα από τα παρακάτω: γάλα, χορταρικά, κρέας, μακαρόνια, χυμός

.....

.....

.....

.....

.....

.....

.....

.....

.....

.....

.....