

ΟΦΕΛΗ ΑΠΟ ΤΗ ΧΡΗΣΗ UBUNTU LTSP ΣΕ ΕΡΓΑΣΤΗΡΙΟ ΓΥΜΝΑΣΙΟΥ

ΣΕΪΣΟΠΟΥΛΟΥ ΝΙΚΟΛΕΤΤΑ,
καθηγήτρια Πληροφορικής ΠΕ86,
14ο ΓΥΜΝΑΣΙΟ ΚΑΛΛΙΘΕΑΣ

sch scripts
αυτομάτη εγκατάσταση και παραμετροποίηση περιβάλλοντος LTSP για εργαστήρια πληροφορικής

ανάγκωση = παλιά εργαστήρια για να είναι πλήρως λειτουργικά με μικρό κόστος. **εισάγεται** = μόνο ο φιλοξενούμενος λειτουργεί, εφαρμογές και δεδομένα **ελέγχος** = πρόσβαση τη διαχείριση του εργαστηρίου, **αυτοκαθαρισμός** = το υπάρχον σύστημα του εργαστηρίου δεν επηρεάζεται, **επιβάτη** = η προσβασιμότητα υπολογιστών δεν απαιτεί καμία ρύθμιση, **ασφάλεια** = περιβάλλον χωρίς κινδύνους, **βοηθητικό** = βοήθημα σε ελεύθερο & ανοικτό λογισμικό.

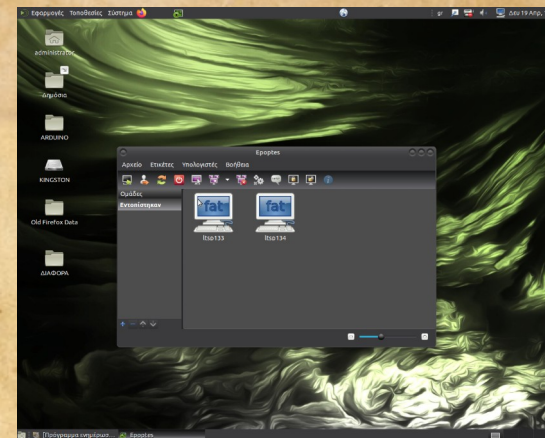
- εξυπηρετητής εκκίνησης δικτυακό σύστημα αρχείων εκτέλεση εφαρμογών
- εφαρμογή διαχείρισης εργαστηρίου
- αλληλεπίδραση με το χρήστη
- αλληλεπίδραση με το χρήστη εκτέλεση εφαρμογών

<http://wiki.ubuntu-gr.org/sch-scripts>

by Foukaki
some rights reserved

Το εργαστήριο διαθέτει:

- έναν κεντρικό υπολογιστή (server) και
- 12 σταθμούς εργασίας (clients)



Κάθε σταθμός εργασίας εξαρτάται από τον κεντρικό (server) για την λειτουργία του, δηλαδή, "φορτώνει" από αυτόν το λειτουργικό σύστημα και τις εφαρμογές του, αξιοποιώντας τη μνήμη και τον επεξεργαστή που έχει, χωρίς όμως να απαιτείται να διαθέτει τεχνικά χαρακτηριστικά τελευταίας τεχνολογίας

ΕΠΟΜΕΝΩΣ...

με αυτή τη δομή μπορούν να αξιοποιηθούν και σχετικά πιο παλιά μηχανήματα.

Επίσης η προσθήκη νέων σταθμών εργασίας ή η αντικατάσταση παλιών είναι άμεση και εύκολη διαδικασία

ΕΦΑΡΜΟΓΕΣ - ΠΡΟΓΡΑΜΜΑΤΑ

Το περιβάλλον εργασίας είναι ενιαίο, επειδή:

- Όλα τα μηχανήματα έχουν το ίδιο Λειτουργικό Σύστημα (αυτό που τους μοιράζει ο κεντρικός υπολογιστής)
- Οι εφαρμογές - προγράμματα είναι εγκατεστημένα μόνο στον κεντρικό και μέσω αυτού μοιράζονται και χρησιμοποιούνται στους σταθμούς εργασίας

ΕΦΑΡΜΟΓΕΣ - ΠΡΟΓΡΑΜΜΑΤΑ

Η εγκατάσταση οποιουδήποτε νέου προγράμματος γίνεται μόνο μία φορά στον κεντρικό υπολογιστή και μπορεί στη συνέχεια να χρησιμοποιηθεί από κάθε σταθμό εργασίας

ΠΑΡΑΔΕΙΓΜΑΤΑ ΠΡΟΓΡΑΜΜΑΤΩΝ

Στα αποθετήρια (βιβλιοθήκες προγραμμάτων) υπάρχουν προγράμματα που μπορούν να καλύψουν τις εκπαιδευτικές ανάγκες

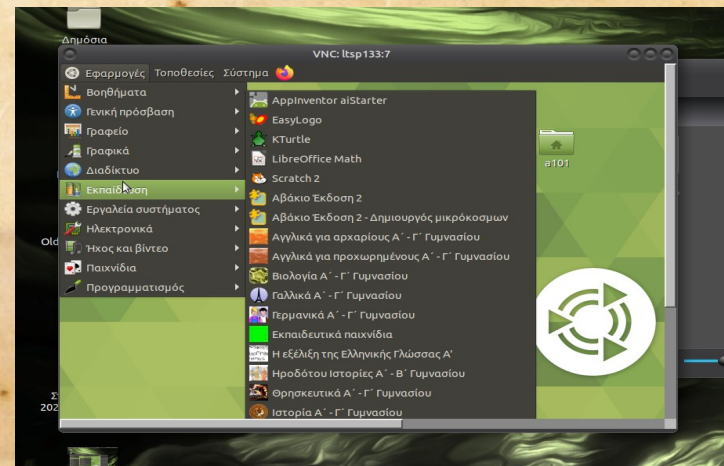
Για παράδειγμα:

- Libre Office Writer (δημιουργία κειμένων)
- Libre Office Impress (δημιουργία παρουσιάσεων)
- Libre Office Calc (υπολογιστικά φύλλα)



ΠΑΡΑΔΕΙΓΜΑΤΑ ΠΡΟΓΡΑΜΜΑΤΩΝ

- SCRATCH
- (για προγραμματισμό)
- Audacity, Gimp (πολυμέσα)

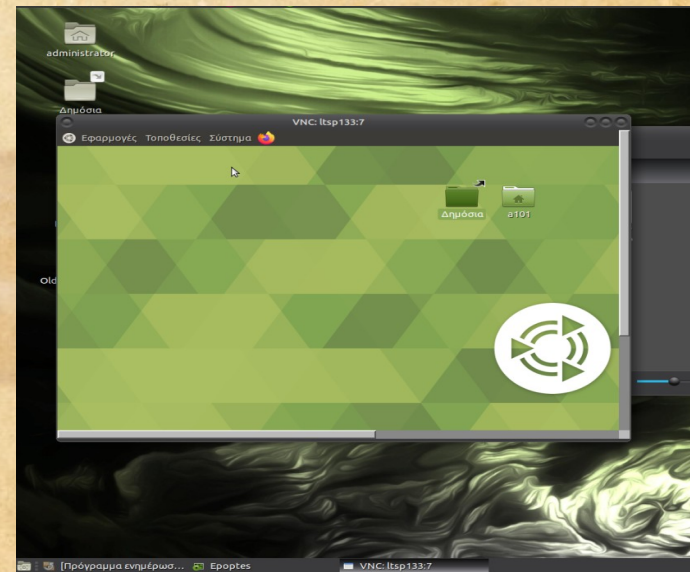
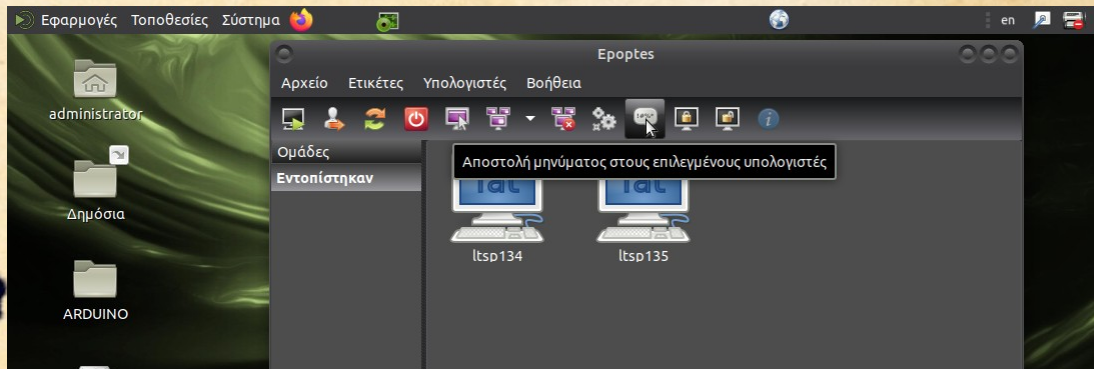


Και μέσω Διαδικτύου
οποιαδήποτε άλλη εφαρμογή

ΔΙΑΧΕΙΡΙΣΗ ΕΡΓΑΣΤΗΡΙΟΥ

Μέσω του ελεύθερου εργαλείου διαχείρισης και εποπτείας τάξης **ΕΠΟΠΤΗΣ** έχουμε τη δυνατότητα:

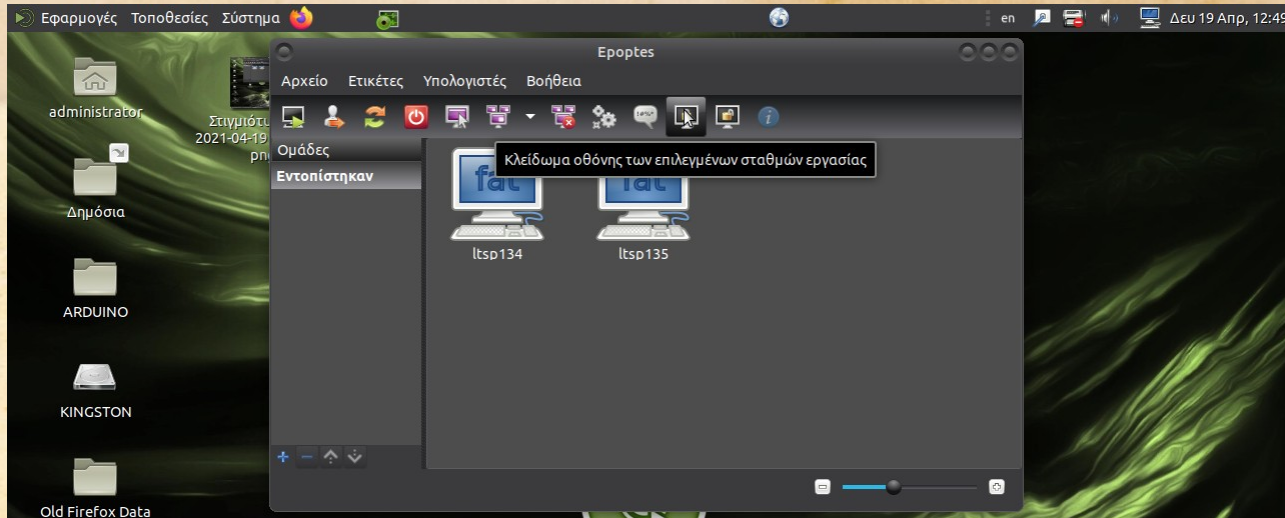
- ✓ Εύκολης διαχείρισης των σταθμών εργασίας χρηστών



ΔΙΑΧΕΙΡΙΣΗ ΕΡΓΑΣΤΗΡΙΟΥ

Μέσω του ελεύθερου εργαλείου διαχείρισης και εποπτείας τάξης **ΕΠΟΠΤΗΣ** έχουμε τη δυνατότητα:

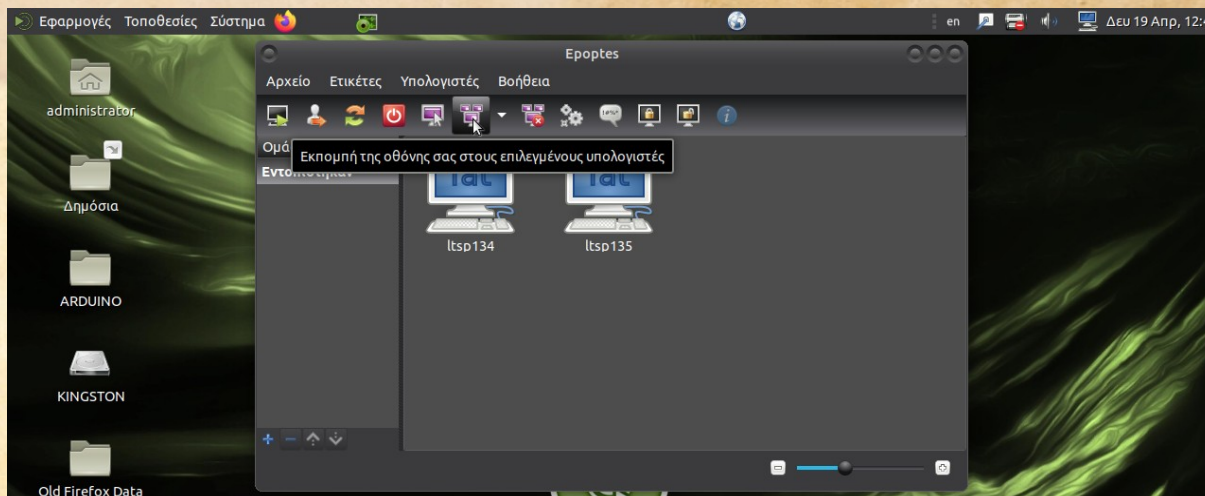
- ✓ Κλειδώματος - ξεκλειδώματος οθονών



ΔΙΑΧΕΙΡΙΣΗ ΕΡΓΑΣΤΗΡΙΟΥ

Μέσω του ελεύθερου εργαλείου διαχείρισης και εποπτείας τάξης **ΕΠΟΠΤΗΣ** έχουμε τη δυνατότητα:

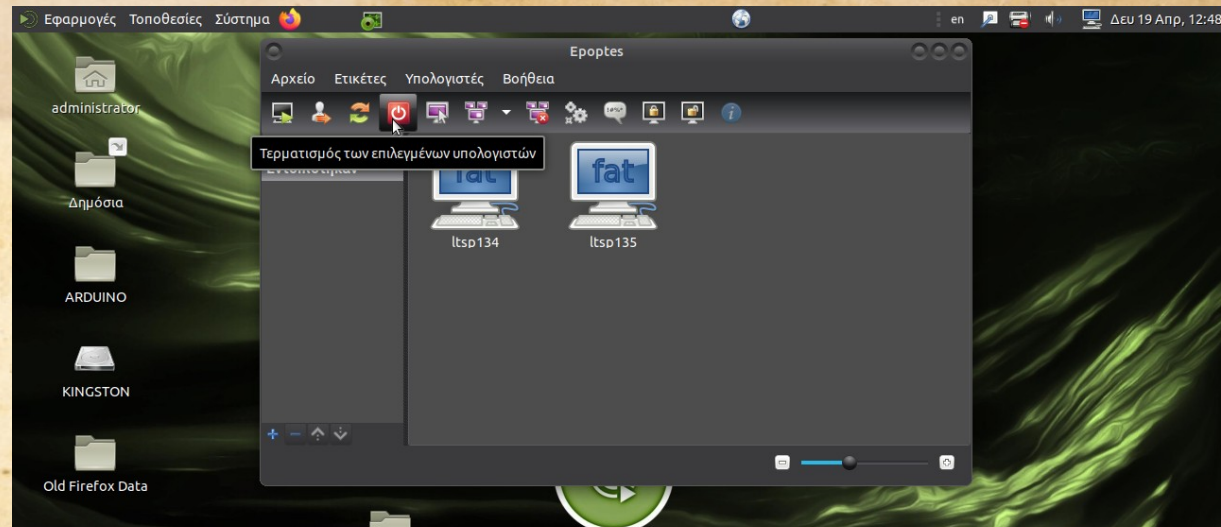
- ✓ Προβολής του περιεχομένου της οθόνης μας στις υπόλοιπες οθόνες



ΔΙΑΧΕΙΡΙΣΗ ΕΡΓΑΣΤΗΡΙΟΥ

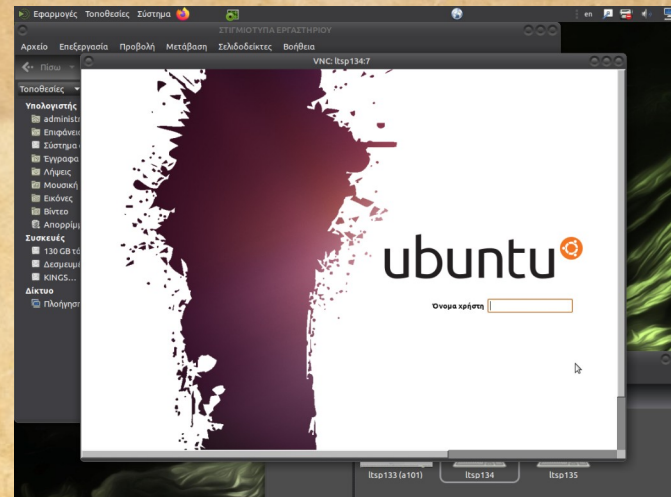
Μέσω του ελεύθερου εργαλείου διαχείρισης και εποπτείας τάξης **ΕΠΟΠΤΗΣ** έχουμε τη δυνατότητα:

- ✓ Μαζικής αποσύνδεσης - τερματισμού των σταθμών εργασίας



ΜΑΘΗΤΙΚΟΙ ΛΟΓΑΡΙΑΣΜΟΙ

- Δημιουργία ανεξάρτητων λογαριασμών χρηστών
- Κάθε χρήστης διαθέτει τον προσωπικό του φάκελο
- Ασφάλεια των αρχείων - εργασιών των μαθητών από "λανθασμένες" διαγραφές
- Ύπαρξη κοινόχρηστου φάκελου - ανά τμήμα - για εύκολη ανταλλαγή αρχείων



ΕΞΟΙΚΕΙΩΣΗ ΤΩΝ ΜΑΘΗΤΩΝ

Το περιβάλλον εργασίας και η χρήση του UBUNTU δεν δημιουργεί προβλήματα προσαρμογής και εξοικείωσης στην πλειονότητα των μαθητών



Σε ένα εργαστήριο με UBUNTU LTSP οι μαθητές

- ✓ μαθαίνουν την ύπαρξη του ΕΛΛ/ΛΑΚ
- ✓ συνηθίζουν στη χρήση διαφορετικών προγραμμάτων σε σχέση με αυτά που ήδη χρησιμοποιούν
- ✓ κατανοούν τις εναλλακτικές που έχουν αντί των εμπορικών λογισμικών

ΣΥΝΟΨΙΖΟΝΤΑΣ

Σε ένα εργαστήριο Πληροφορικής με **UBUNTU LTSP**

1. δεν απαιτούνται χρήματα για την αγορά λογισμικού
2. δεν μας απασχολούν προβλήματα με ιούς
3. αξιοποιούνται μηχανήματα που με τις αντίστοιχες εμπορικές εφαρμογές δεν θα λειτουργούσαν
4. ο εκπαιδευτικός μπορεί πολύ εύκολα να διαχειρίζεται όλα τα μηχανήματα



Σε ένα εργαστήριο Πληροφορικής με **UBUNTU LTSP**

5. οι μαθητές προσεγγίζουν τις έννοιες του ανοικτού και ελεύθερου και μαθαίνουν ότι η χρήση των εμπορικών λογισμικών δεν είναι μονόδρομος και σίγουρα.....

6. η χρήση του διαφορετικού περιβάλλοντος εργασίας ΔΕΝ αποτελεί πρόβλημα για τα παιδιά

Και βέβαια δεν ξεχνάμε...
UBUNTU σημαίνει
"ΕΙΜΑΙ...ΕΠΕΙΔΗ ΕΙΜΑΣΤΕ"

ΣΑΣ ΕΥΧΑΡΙΣΤΩ ΠΟΛΥ