

# Γενικά στοιχεία για τον πολλαπλασιασ μό των φυτών Εγγενής – Αγενής

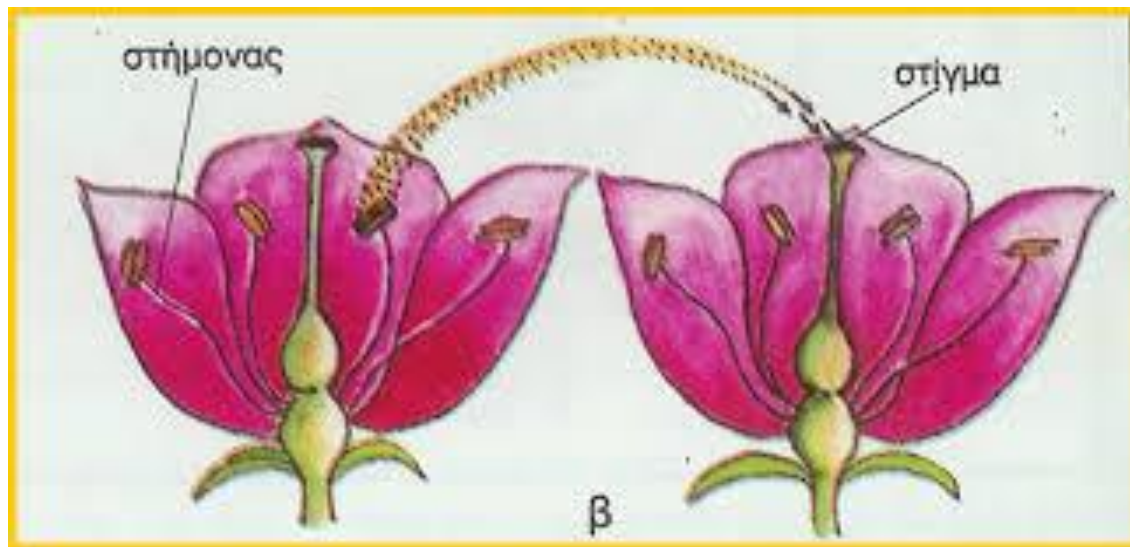
Ντισπυράκη Πελαγία\_Msc ΓΠΑ

---

# Εγγενής πολλαπλασιασμός

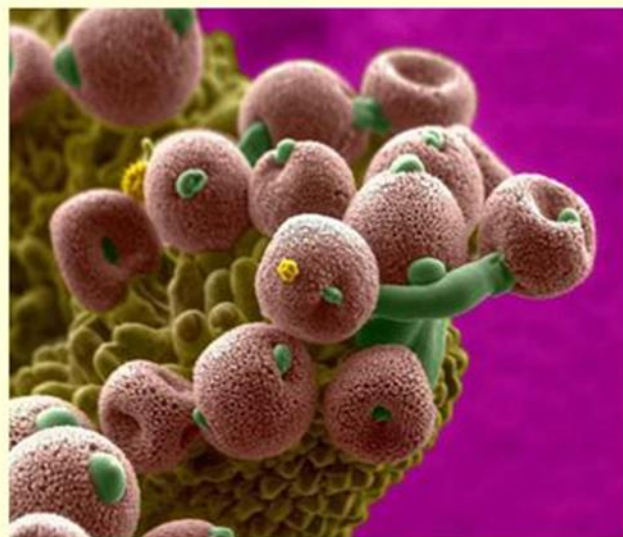
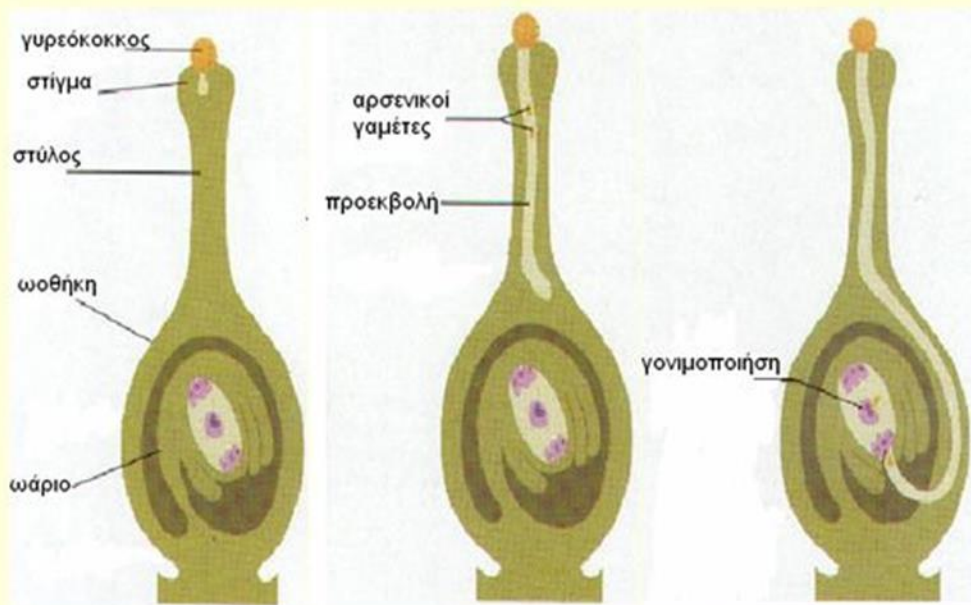
- Με την παραγωγή σπόρων
- Ο σπόρος είναι προϊόν της ένωσης του αρσενικού με τον θηλυκό μέρος του φυτού
  - Γυρεόκοκκος και ωκύτταρο

# Επικονίαση



# Γονιμοποίηση

- Όταν φτάσει ο **γυρεόκοκκος** στο **στίγμα** του υπέρου (**επικονίαση**), τότε αναπτύσσεται μία **προεκβολή**, η οποία φτάνει στην **ωθήκη**.
- Μέσα από την προεκβολή μεταφέρεται ο **αρσενικός γαμέτης** στη **σπερματική βλάστη**.
- Εκεί ενώνεται με το **wάριο**, με αποτέλεσμα να σχηματίζεται το **ζυγωτό** (**γονιμοποίηση**), το οποίο θα αναπτυχθεί σε **φυτικό έμβρυο**.



# Χαρακτηριστικά των σπόρων

- Να είναι καθαροί
- Να είναι φρέσκοι
- Να είναι υγιείς
- Να έχουν καλό μέγεθος
- Να έχουν αποθηκευτεί σε κατάλληλες συνθήκες ώστε να εξασφαλίζεται η καλή φυτρωτική ικανότητα

# Βάθος σποράς

- Σε στρογγυλούς σπόρους
  - Το βάθος σποράς είναι 2 ή 3 φορές την διάμετρο του.
  - πχ σπόρος μπάμιας με διάμετρο 0,5 εκ. το βάθος σποράς είναι είτε 1 εκ. είτε 1,5εκ.
- Σε μακρόστενους σπόρους, το βάθος σποράς είναι 2 ή 3 φορές η μεγαλύτερη διάμετρος του σπόρου
  - πχ σπόρος αγγουριού με μήκος μεγαλύτερης διαμέτρου 0,8εκ. το βάθος σποράς είναι είτε 1,6εκ. είτε 2,4εκ.

## 2 ή 3 φορές:::

- Από τι εξαρτάται αν θα είναι 2 ή 3 φορές η μεγαλύτερη διάμετρος του σπόρου
- Από το έδαφος
- Αφράτο ή Συνεκτικό έδαφος
- Αφράτο – 3
- Συνεκτικό - 2













# Αγενής πολλαπλασιασμός

- Χωρίς σπόρους
- Δεν έχουμε ένωση αρσενικού και θηλυκού.

# Με μοσχεύματα

- Βλαστών
- Φύλλων
- Φύλλων με οφθαλμό
- ριζών



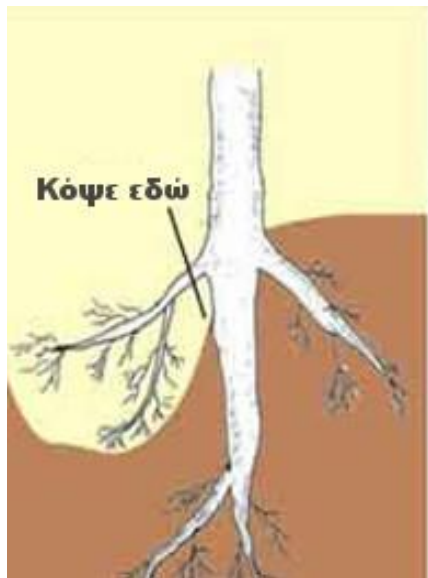
(α)



(β)

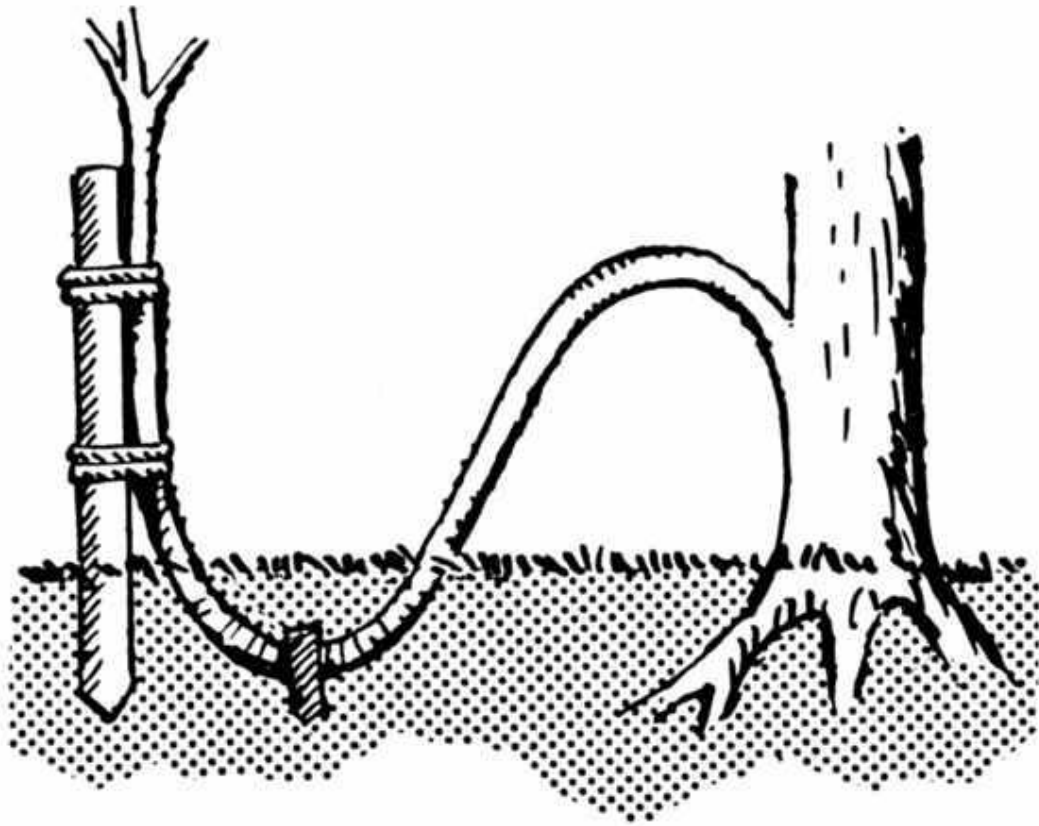






# Με καταβολές

- Απλή καταβολάδα
- Εναέρια καταβολάδα





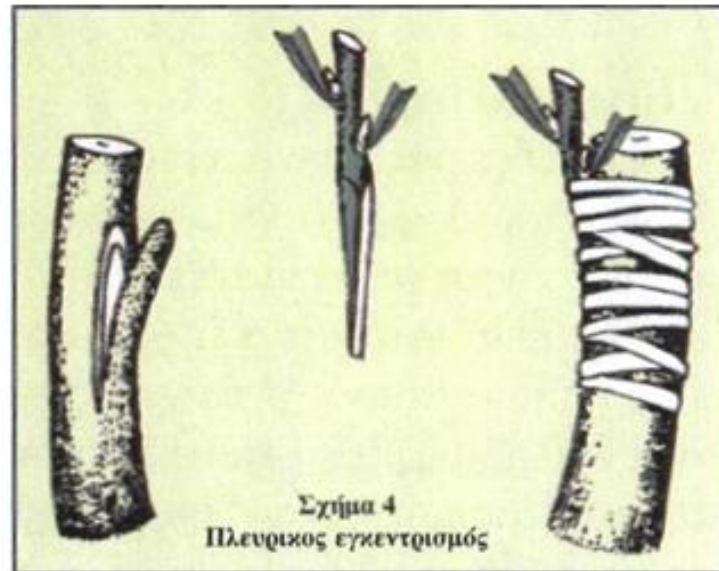
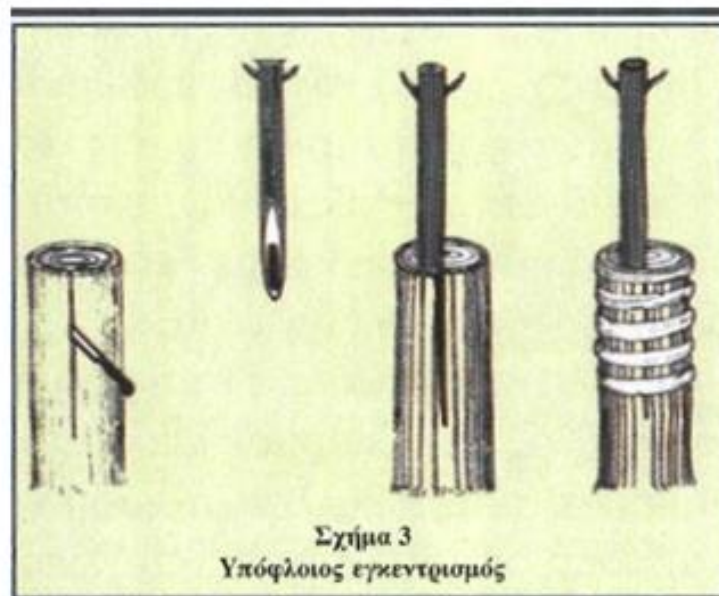
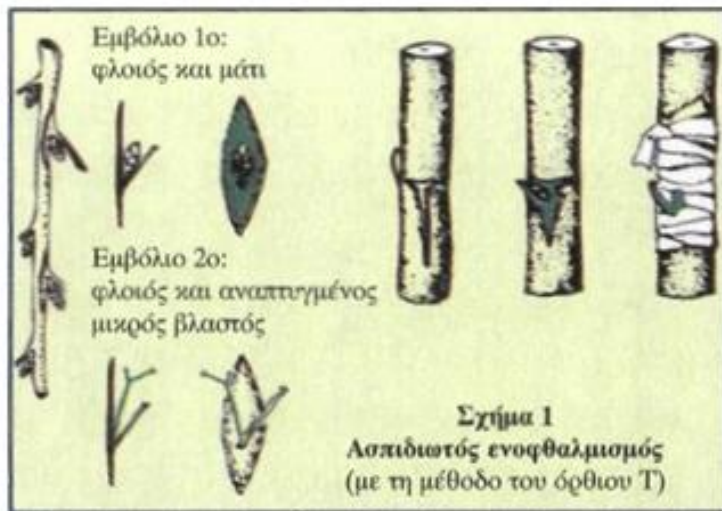
(α)



(α)

# Με εμβολιασμό

- Εγκεντρισμός
- Ενοφθαλμισμός



# Με βολβούς

- Κρεμμύδι
- Σκόρδο
- Και πάρα πολλά ανθοκομικά φυτά





