

Οδηγός Καταγραφής Υλικού Εξοπλισμού μέσω Everest

Βασίλειος Μανδράκης, Τεχνικός Υπεύθυνος ΚΕ.ΠΛΗ.ΝΕ.Τ. Κέρκυρας

Ελένη Χριστοπούλου, Υπεύθυνη ΚΕ.ΠΛΗ.ΝΕ.Τ. Κέρκυρας

Για την καταγραφή του υλικού και του λογισμικού ενός Η/Υ το ΚΕ.ΠΛΗ.ΝΕ.Τ. Κέρκυρας προτείνει τη χρήση του *Everest Ultimate 5.30.1900 Portable*, το οποίο είναι κατάλληλο για υπολογιστές με Windows. Για εργαστήρια που έχουν εγκατεστημένο μόνο Linux μπορείτε είτε να τρέξετε το Everest μέσω του Wine (Wine Is Not an Emulator - <http://www.winehq.org/>) είτε να χρησιμοποιήσετε άλλα προγράμματα, όπως το *lshw with a GUI* ή το *HardInfo* (περισσότερα στη <http://www.webupd8.org/2009/05/2-open-source-alternatives-to-everest.html>).

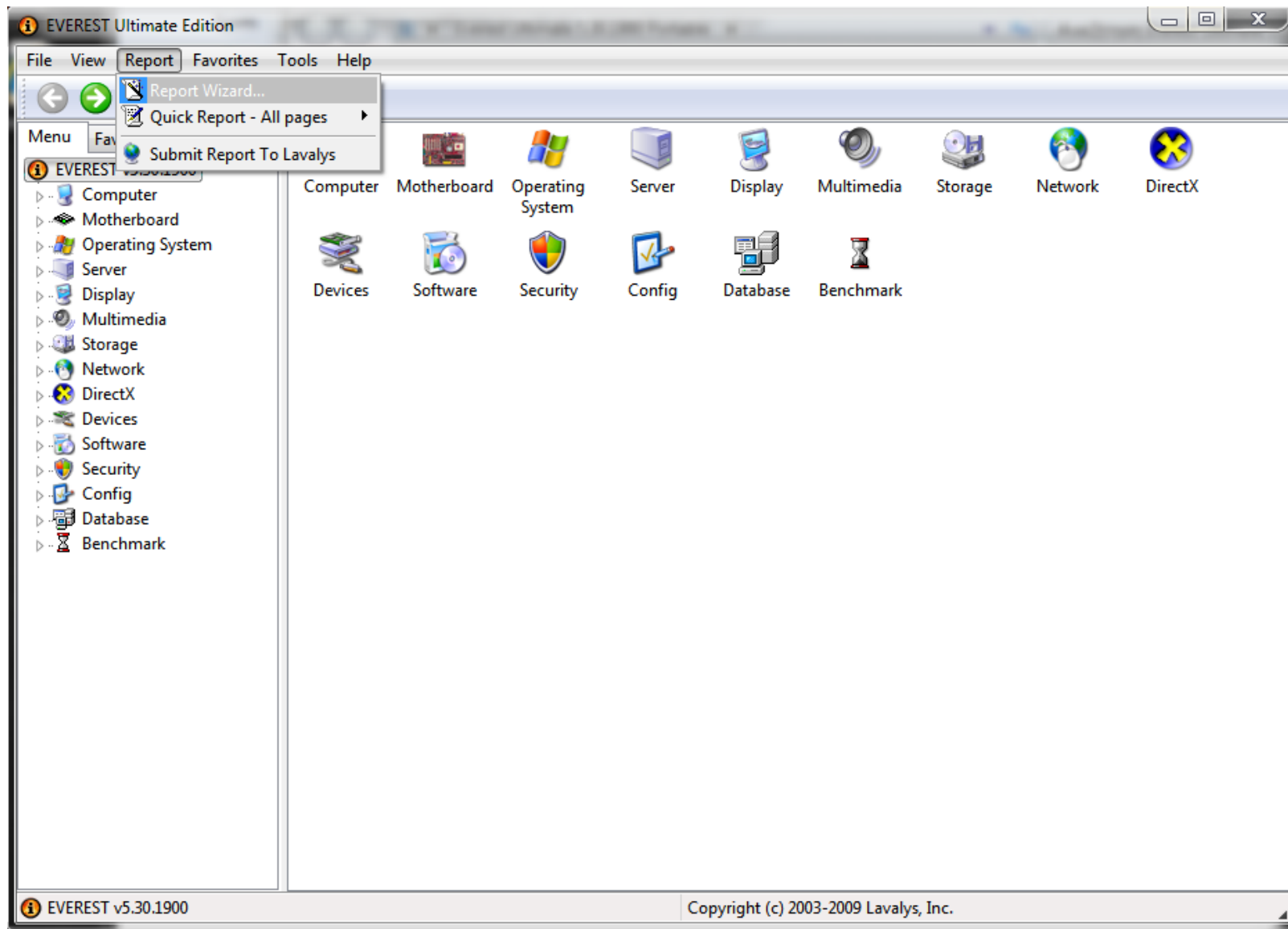
Τα ακόλουθα βήματα (Βήμα 1^ο έως Βήμα 5^ο) πρέπει να ακολουθηθούν για κάθε έναν από τους υπολογιστές του ΣΕΠΕΗΥ. Με την ολοκλήρωση της διαδικασίας για κάθε έναν υπολογιστή σώστε το αρχείο που παράγεται με ένα όνομα που να αντιστοιχεί στον κάθε υπολογιστή του εργαστηρίου σας (π.χ. PC1.htm), προκειμένου στο τέλος να υπάρχει ένα αρχείο για κάθε υπολογιστή. Επισυνάψτε τα αρχεία αυτά και στείλτε τα στο plinet@dide.ker.sch.gr.

Βήμα 1^ο:

Κατεβάστε το *Everest Ultimate 5.30.1900 Portable* από τη διεύθυνση: http://dide.ker.sch.gr/everest/Everest_Ultimate_5.30.1900.rar σε κάθε υπολογιστή του εργαστηρίου. Δεν απαιτείται εγκατάσταση. "Τρέχετε" απλά το αρχείο *EverestUltimatePortable.exe*.

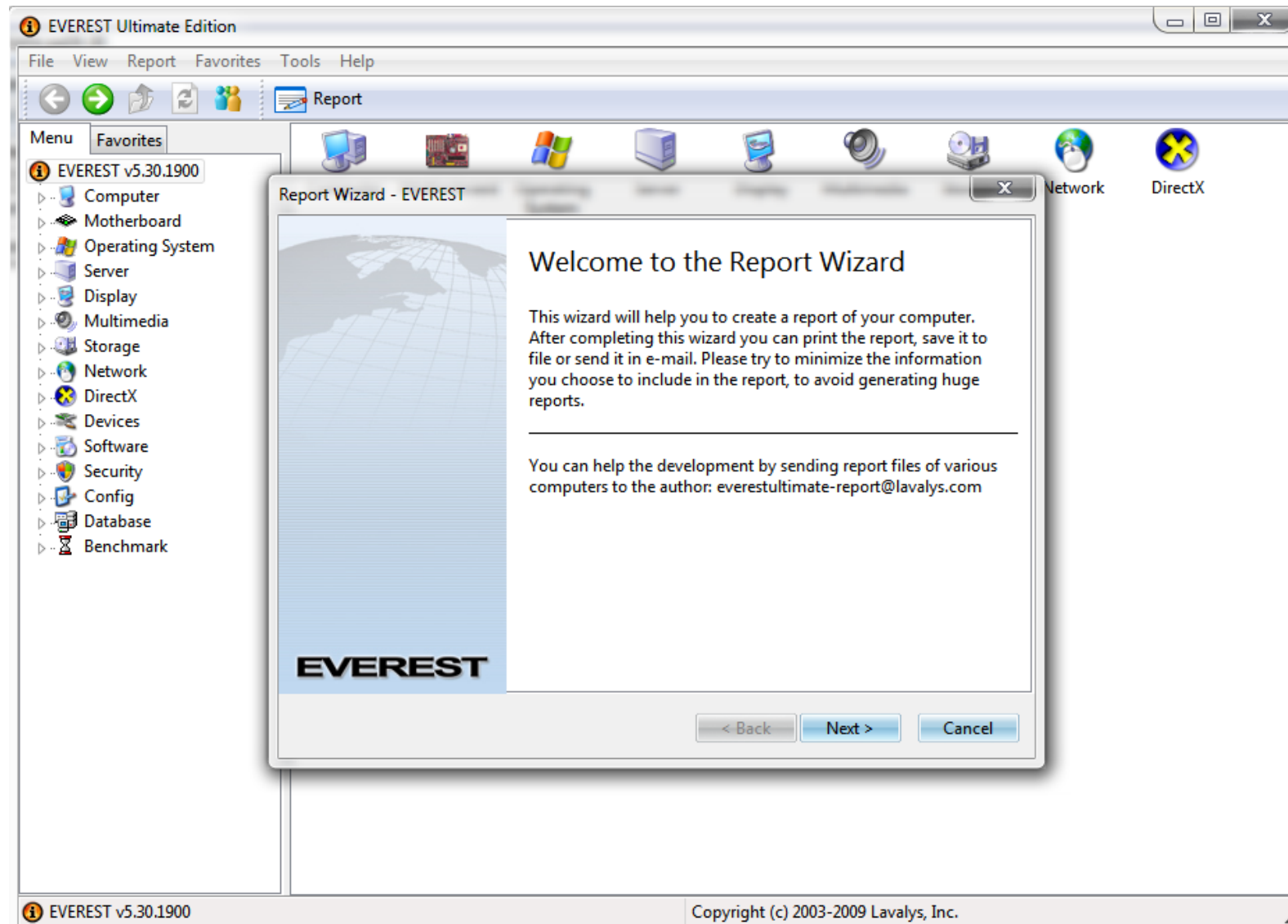
Βήμα 2^ο:

Στην πρώτη οθόνη επιλέγετε **Report-->Report Wizard...**



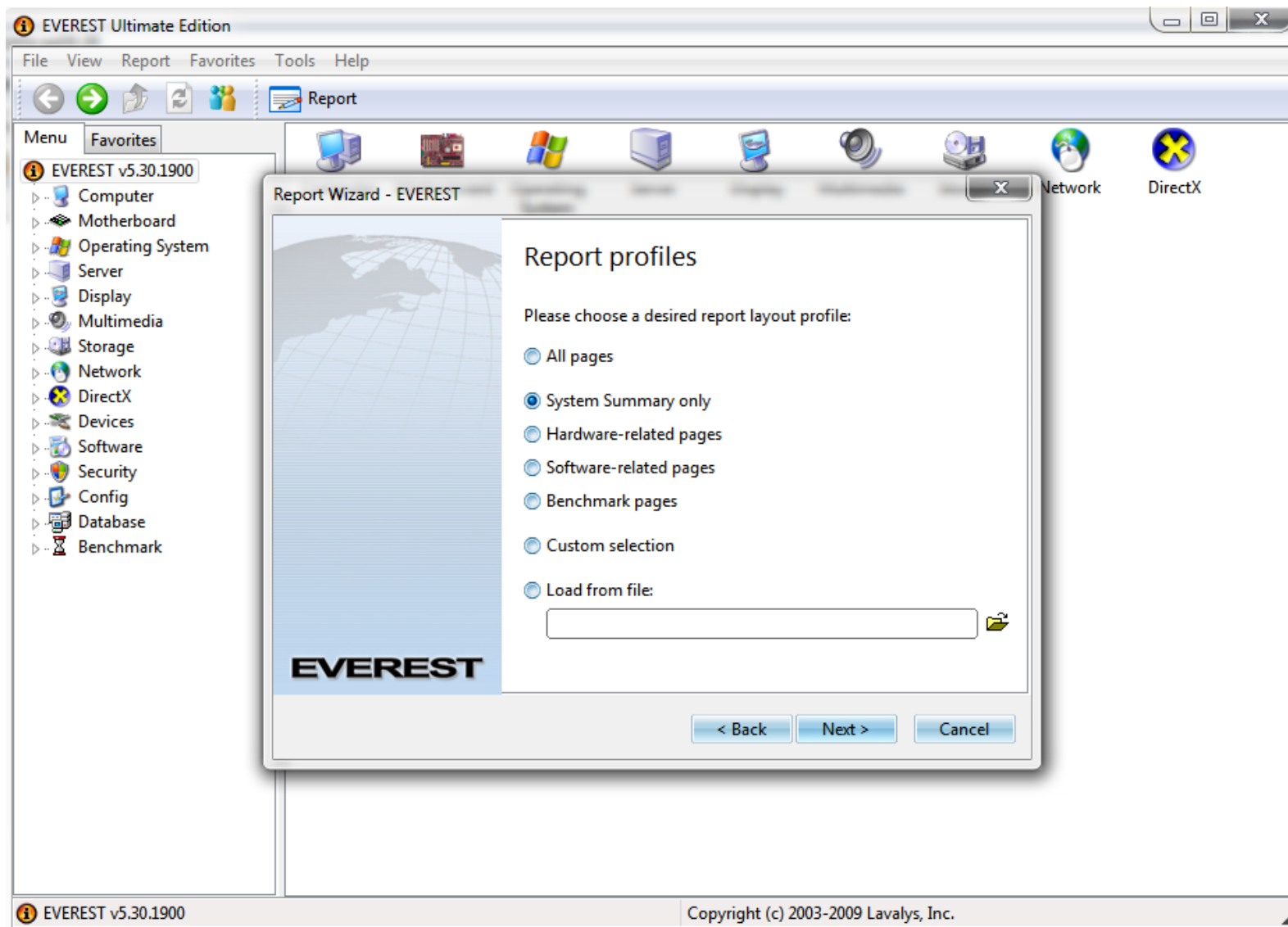
Βήμα 3°:

Στην επόμενη οθόνη επιλέγετε **Next**



Βήμα 4^ο:

Έπειτα "τσεκάρετε" το **System Summary Only** και επιλέξτε **Next**



Βήμα 5^ο:

Στο **Report Format** "τσεκάρετε" το **HTML** και επιλέξτε **Finish**

