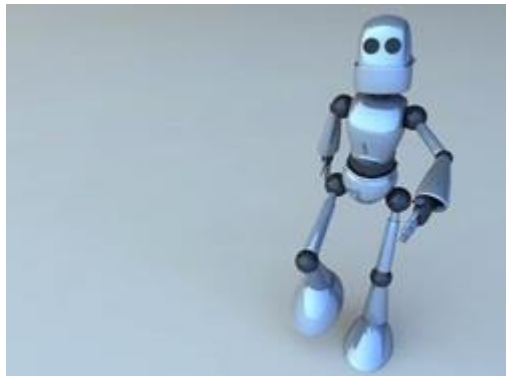


Τι είναι ρομπότ;



Ένα **ρομπότ** είναι μια μηχανική συσκευή η οποία μπορεί να υποκαθιστά τον άνθρωπο σε διάφορες εργασίες. Ένα ρομπότ μπορεί να δράσει κάτω από τον απευθείας έλεγχο ενός ανθρώπου ή αυτόνομα κάτω από τον έλεγχο ενός προγραμματισμένου υπολογιστή.

Τα ρομπότ μπορούν να χρησιμοποιηθούν ώστε να κάνουν εργασίες οι οποίες είτε είναι δύσκολες ή επικίνδυνες για να γίνουν απευθείας από έναν άνθρωπο. Σε άλλες περιπτώσεις, χρησιμοποιούνται για να εκτελέσουν εργασίες ταχύτερα ή φθηνότερα απ' ό,τι ο άνθρωπος. Έτσι, μπορούν να χρησιμοποιηθούν στην αυτόματη παραγωγή μεγάλων ποσοτήτων κάποιου προϊόντος και με χαμηλότερο κόστος (για παράδειγμα, στις αλυσίδες παραγωγής).

Η λέξη ρομπότ προέρχεται από το σλαβικό *robot* που σημαίνει εργασία. Καθιερώθηκε ως όρος με την σημερινή του έννοια το 1920 από τον Τσέχο θεατρικό συγγραφέα Karel Čapek στο έργο του "R.U.R." (Rossum's Universal Robots), όπου σατιρίζει την εξάρτηση της κοινωνίας από τους μηχανικούς εργάτες (ρομπότ) της τεχνολογικής εξέλιξης και που τελικά εξοντώνουν τους δημιουργούς τους. Σε πολλές σύγχρονες σλαβικές γλώσσες (πχ την πολωνική) χρησιμοποιείται σαν έκφραση της καθημερινότητας με την έννοια της σκληρής δουλειάς (αντίστοιχο του χαμαλίκι).

Από τα πρώτα ρομπότ που αναφέρονται στη λογοτεχνία είναι ο Τάλως από την ελληνική μυθολογία και οι 20 τρίποδες λέβητες του Ηφαίστου θεωρούμενοι "θαύμα ιδέσθαι" κ.α.

Με την ανάπτυξη και μελέτη των ρομπότ ασχολείται η ρομποτική, επιστήμη που αποτελεί συνδυασμό πολλών κλάδων άλλων επιστημών, κυρίως δε της πληροφορικής, της ηλεκτρονικής και της μηχανολογίας.

Στην επιστημονική φαντασία συνήθως συναντούνται ρομπότ τα οποία έχουν τη μορφή ανθρώπου. Αυτά τα ρομπότ καλούνται ανδροειδή. Τα σημερινά ρομπότ δεν είναι ανδροειδή (androids) που κατασκευάστηκαν για να υποδυθούν ανθρώπινα όντα.

Σημαντική συνεισφορά στη φιλολογία για τα ρομπότ είχε ο Ισαάκ Ασίμωφ με τους τρεις νόμους της ρομποτικής που διατύπωσε στα διηγήματά του.

Είναι σημαντική η ανάπτυξη ρομπότ που να έχουν τα αναγκαία χαρακτηριστικά ώστε να είναι φιλικά και ωφέλιμα προς τον άνθρωπο. Τα στοιχεία αυτά ονομάζονται στοιχεία κοινωνικής νοημοσύνης.

Πηγή: <http://el.wikipedia.gr>