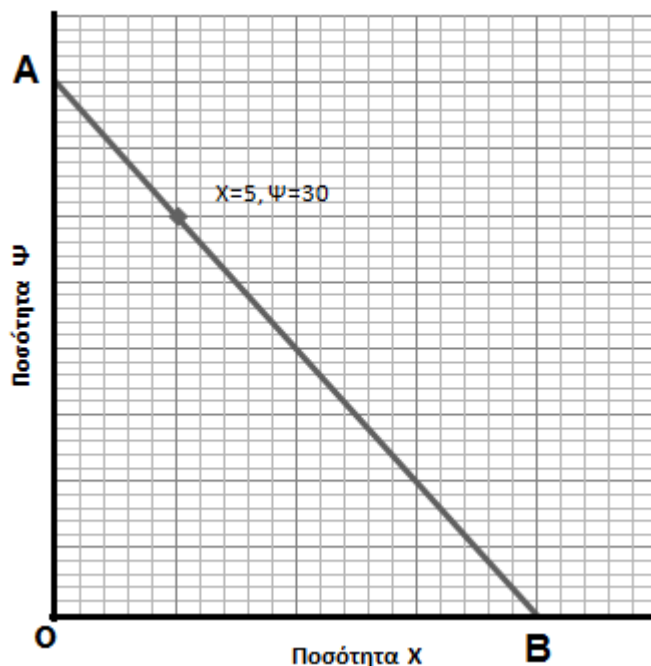


Αρχές Οικονομικής Θεωρίας, μάθημα επιλογής, τάξη Γ' Λυκείου

Καθηγητής: Παναγιώτης Φουτσιτζής, Οικονομολόγος

### Άσκηση – Εύρεση Εξίσωσης ΚΠΔ με σημείο και συντελεστή διεύθυνσης

Έστω η παρακάτω Καμπύλη Παραγωγικών Δυνατοτήτων μιας υποθετικής Οικονομίας που παράγει δύο αγαθά το Χ και Ψ.



Με δεδομένο ότι στην σχέση  $(\Psi - \Psi_0) = \lambda(X - X_0)$ , το  $\lambda = -2$

#### Ζητείται:

- 1) Με βάση τα δεδομένα που υπάρχουν στο παραπάνω σχήμα να βρείτε την Εξίσωση της Καμπύλης Παραγωγικών Δυνατοτήτων.
- 2) Να βρεθεί το Κόστος Ευκαιρίας Χ σε όρους Ψ και του Ψ σε όρους Χ.
- 3) Να σχολιαστεί η μορφή της Καμπύλης Παραγωγικών Δυνατοτήτων.
- 4) Ποιο σχόλιο μπορεί να γίνει ως προς την καταλληλότητα των παραγωγικών συντελεστών για την παραγωγή των δύο αγαθών;
- 5) Τι μας δείχνει η Καμπύλη Παραγωγικών Δυνατοτήτων;
- 6) Ποιες είναι οι προϋποθέσεις κατασκευής μιας Καμπύλης Παραγωγικών Δυνατοτήτων;
- 7) Για ποιους λόγους μια οικονομία θα παρήγε συνδυασμούς αγαθών αριστερά της ΚΠΔ;
- 8) Ποιες υποθέσεις πρέπει να αλλάξουν για να παραχθούν συνδυασμοί δεξιά της ΚΠΔ;