

Θέμα: «Ελαστικότητα Ζήτησης ως προς την Τιμή και ως προς το Εισόδημα»

(σχετική άσκηση 8 του βιβλίου)

Άσκηση

Έστω ο παρακάτω πίνακας ζήτησης:

	P	Q	Y
A	10	40	100
B	30	50	200
Γ	10	60	150
Δ	40	20	100
E	30	40	150
Z	15	80	200
H	20	20	120

ΖΗΤΕΙΤΑΙ:

- I. Να υπολογίσετε τις ελαστικότητες ζήτησης ως προς την τιμή καθώς η τιμή αυξάνεται
- II. Να υπολογίσετε τις ελαστικότητες ζήτησης ως προς το εισόδημα καθώς αυτό μειώνεται
- III. Να κατασκευαστούν όλες οι καμπύλες ζήτησης σε ένα διάγραμμα

PANAGIOTIS FOUSTITZIS

Λύση

I. Σημείωση: Για να υπολογίσουμε ελαστικότητα ζήτησης ως προς την τιμή μεταξύ δύο σημείων πρέπει τα δυο αυτά σημεία να ανήκουν στο ίδιο εισόδημα.

Από τον παραπάνω πίνακα διαπιστώνουμε ότι υπάρχουν 4 εισοδήματα: 100, 120, 150, 200.

- Για εισόδημα $Y=100$ έχουμε δύο συνδυασμούς: **A και Δ**. Συνεπώς υπολογίζουμε την Ελαστικότητα ζήτησης μεταξύ A και Δ με αρχικό σημείο το **A** (εφόσον ζητείται η ελαστικότητα καθώς η τιμή αυξάνεται)
- Για εισόδημα $Y=120$ έχουμε μόνο έναν συνδυασμό: **H**. Συνεπώς δεν μπορούμε να υπολογίσουμε Ελαστικότητα (όπως είναι γνωστό απαιτούνται δύο σημεία)
- Για εισόδημα $Y=150$ έχουμε δύο συνδυασμούς: **Γ και E**. Συνεπώς υπολογίζουμε την Ελαστικότητα ζήτησης μεταξύ Γ και E με αρχικό σημείο το Γ.
- Για εισόδημα $Y=200$ έχουμε δύο συνδυασμούς: **B και Z**. Συνεπώς υπολογίζουμε την Ελαστικότητα ζήτησης μεταξύ B και Z με αρχικό σημείο το Z.

(Ο υπολογισμός των ελαστικοτήτων αφήνεται στον/στην μαθητή/τρια ως περαιτέρω εξάσκηση)

II. Σημείωση: Για να υπολογίσουμε ελαστικότητα ζήτησης ως προς το εισόδημα μεταξύ δύο σημείων πρέπει τα δυο αυτά σημεία να αναφέρονται στην ίδια τιμή.

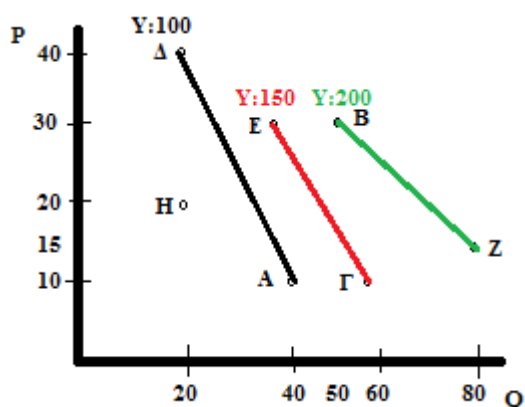
Από τον παραπάνω πίνακα διαπιστώνουμε ότι υπάρχουν 5 τιμές : 10, 15, 20, 30 και 40.

- Για τιμή $P=10$ έχουμε δύο συνδυασμούς: **A και Γ**. Συνεπώς υπολογίζουμε την Ελαστικότητα ζήτησης μεταξύ A και Γ με αρχικό σημείο το Γ (εφόσον ζητείται η ελαστικότητα καθώς το εισόδημα μειώνεται)
- Για τιμή $P=15$ έχουμε μόνο έναν συνδυασμό: **Z**. Συνεπώς δεν μπορούμε να υπολογίσουμε Ελαστικότητα (όπως είναι γνωστό απαιτούνται δύο σημεία)

- Για τιμή $P=20$ έχουμε μόνο έναν συνδυασμό: H . Συνεπώς δεν μπορούμε να υπολογίσουμε Ελαστικότητα
- Για τιμή $P=30$ έχουμε δύο συνδυασμούς: B και E . Συνεπώς υπολογίζουμε την Ελαστικότητα ζήτησης μεταξύ B και Z με αρχικό σημείο το B .
- Για τιμή $P=40$ έχουμε μόνο έναν συνδυασμό: Δ . Συνεπώς δεν μπορούμε να υπολογίσουμε Ελαστικότητα

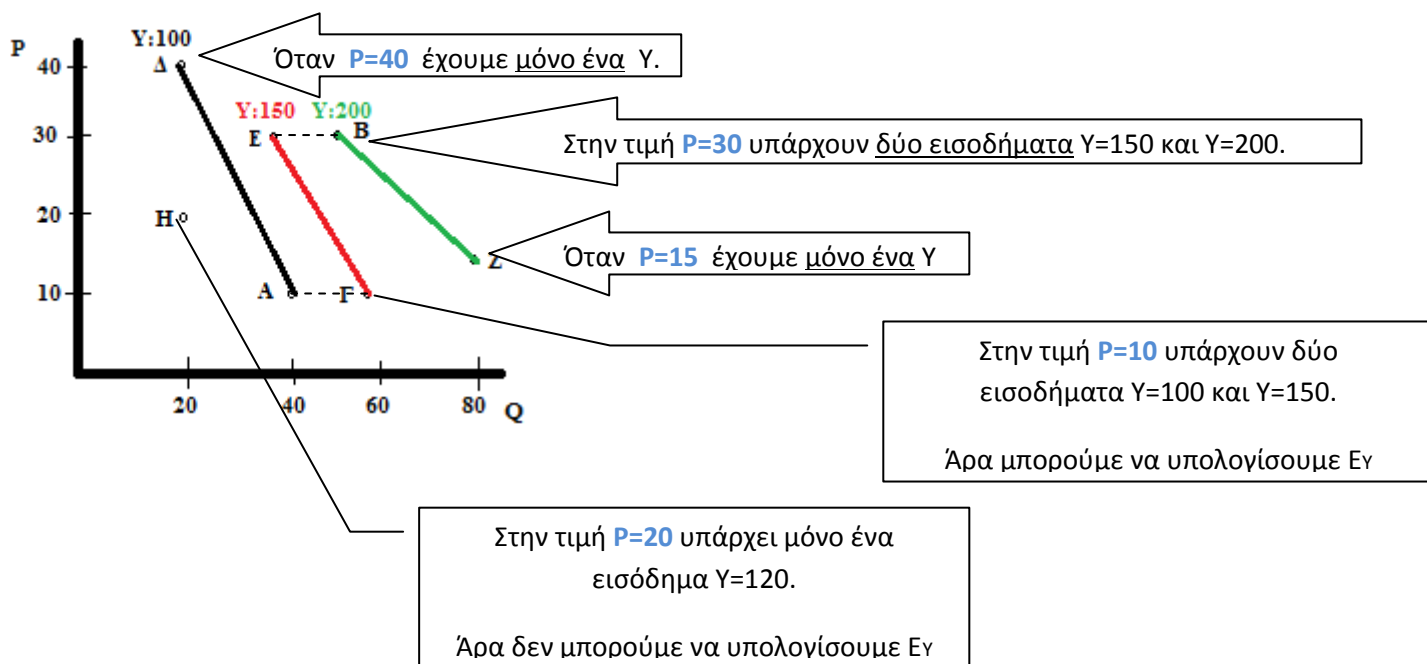
(Ο υπολογισμός των ελαστικοτήτων αφήνεται στον/στην μαθητή/τρια ως περαιτέρω εξάσκηση)

III. Κατασκευή των Καμπύλων ζήτησης. Βασιζόμαστε στα δεδομένα του υποερωτήματος (I)



PANAGIOTIS FOUTSITZIS

Κάποιες παρατηρήσεις για την καλύτερη κατανόηση των Ζητημάτων (I) και (II).



Οι ελαστικότητες ζήτησης ως προς την τιμή γίνονται μεταξύ δύο σημείων κατά μήκος την ίδιας καμπύλης ζήτησης .

Οι ελαστικότητες ζήτησης ως προς το εισόδημα γίνονται μεταξύ δύο σημείων κατά μήκος την ίδιας τιμής.