



Κέντρο Εκπαίδευσης για το ΠΕριβάλλον και την Αειφορία ΚΑΛΑΜΑΤΑΣ



**Δράσεις
Προγράμματα
2022-2023**



Ομάδα του ΚΕΠΕΑ Καλαμάτας (2022-2023)



Ιωάννα Ραβάνη,
Αναπλ. Υπεύθυνη, MSc Πληροφορικής



Γεώργιος Αργυρολιόπουλος,
μέλος Π.Ο., Δάσκαλος, MSc Νεότερης Ιστορίας



Εκπαιδευτικά Προγράμματα

α/α	Τίτλος Προγράμματος	Νηπ.	Δημοτικό	Β/θμια	Ειδική αγωγή	Μέγιστος αριθμός Μαθητών
1	Καλαμάτα: Από το κάστρο ως την παραλία, περιβάλλον και ιστορία	ΝΑΙ	Α'-ΣΤ'	Γυμν-Λυκείο	ΝΑΙ	28
2	Καλαμάτα 1821-2021	-	Ε'-ΣΤ'	Γυμν-Λυκείο	-	28
3	Αρχαία Μεσσήνη, ένα παράδειγμα αειφορικής διαχείρισης από το παρελθόν	-	Δ'-ΣΤ'	Γυμν-Λυκείο	-	28
4	Περπατώ, περπατώ ... στην αγορά της αρχαίας Μεσσήνης	ΝΑΙ	Α'-Γ'	-	-	28
5	Ταΰγετος με τα μάτια, την ψυχή, το σώμα και τη λογική	ΝΑΙ	Α'-ΣΤ'	Γυμν-Λυκείο	ΝΑΙ	28



Εκπαιδευτικά Προγράμματα

α/α	Τίτλος Προγράμματος	Νηπ.	Δημοτικό	Β/θμια	Ειδική αγωγή	Μέγιστος αριθμός Μαθητών
6	Ελιά - Λάδι - Ιστορία - Αειφορία	ΝΑΙ	Α'-ΣΤ'	Γυμν-Λυκειο	ΝΑΙ	28
7	Ρήματα και Απορρίμματα:Μειώνω, Επαναχρησιμοποιώ, Ανακυκλώνω	ΝΑΙ	Α'-ΣΤ'	Γυμν-Λυκειο	ΝΑΙ	28
8	Ενέργεια και ενέργειες ανθρώπων	ΝΑΙ	Α'-ΣΤ'	Γυμν-Λυκειο	ΝΑΙ	28
9	Επιστήμονες του "γλυκού νερού"	ΝΑΙ	Α'-ΣΤ'	Γυμν-Λυκειο	ΝΑΙ	28
10	Του πάρκου τα μαθήματα	ΝΑΙ	Α'-Γ'	-	ΝΑΙ	28





Καλαμάτα:
Από το κάστρο
ως την παραλία,
περιβάλλον και ιστορία
(μονοήμερο και διήμερο)





Καλαμάτα:
**Από το κάστρο
ως την παραλία,
περιβάλλον και ιστορία**





Αρχαία Μεσσήνη ένα παράδειγμα αειφορικής διαχείρισης από το παρελθόν (μονοήμερο και διήμερο)



Αρχαία Μεσσήνη ένα παράδειγμα αειφορικής διαχείρισης από το παρελθόν



Αρχαία Μεσσήνη ένα παράδειγμα αειφορικής διαχείρισης από το παρελθόν



Περπατώ, περπατώ ... στην αγορά της αρχαίας Μεσσήνης

(μονοήμερο)



Περπατώ, περπατώ ... στην αγορά της αρχαίας Μεσσήνης



Ελιά

Λάδι

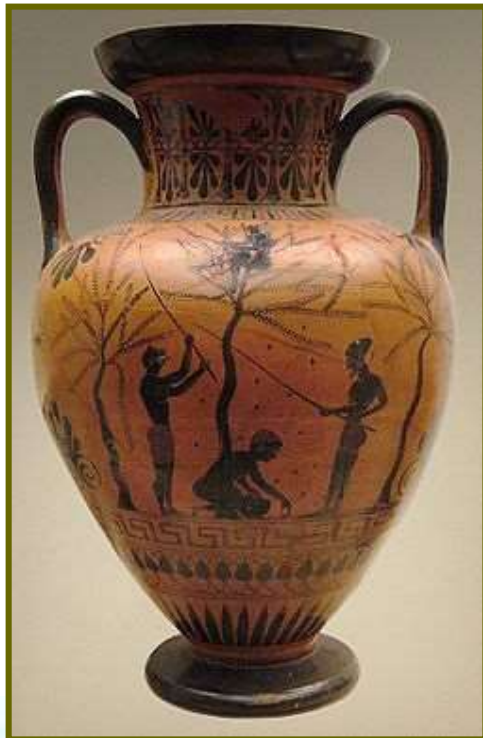
(μονοήμερο και διήμερο)

Ιστορία

Αειφορία

Πεδία δράσης :

- Ελαιώνες
- Παραδοσιακό ή
- σύγχρονο ελαιοτριβείο
- Τυποποιητήριο λαδιού
- Πόλη της Καλαμάτας
- Εργαστήρια του ΤΕΙ Καλαμάτας



Ελιά-Λάδι-Ιστορία-Αειφορία



Ελιά-Λάδι-Ιστορία-Αειφορία



Ελιά-Λάδι-Ιστορία-Αειφορία



Ταΰγετος

με τα μάτια, την ψυχή, το σώμα και τη λογική

(μονοήμερο και διήμερο)



Ταΰγετος
με τα μάτια, την ψυχή,
το σώμα και τη λογική





Ταΰγετος
με τα μάτια, την ψυχή,
το σώμα και τη λογική



Ρήματα και Απορρίμματα:

Μειώνω, Επαναχρησιμοποιώ, Ανακυκλώνω

(μονοήμερο)



Ρήματα και Απορρίμματα:

Μειώνω,
Επαναχρησιμοποιώ,
Ανακυκλώνω



Πεδία δράσης :

- Σημεία της πόλης
- Κέντρο Διαλογής Ανακυκλώσιμων Υλικών



**Ρήματα και
Απορρίμματα:
Μειώνω,
Επαναχρησιμοποιώ,
Ανακυκλώνω**



Ενέργεια και ενέργειες ανθρώπων (μονοήμερο)



Πεδία δράσης :

- Εγκαταστάσεις ΚΠΕ Καλαμάτας
- Βιοκλιματικές κατοικίες του ανατολικού κέντρου της Καλαμάτας
- Σύγχρονο ελαιοτριβείο





ΕΡΩΤΗΣΗ 2/9

Ποιο αέριο θερμοκηπίου είναι το πιο ισχυρό στην παγίδευση θερμότητας στην ατμόσφαιρα;



A. Οξείδιο του αζώτου N_2O

B. Διοξείδιο του άνθρακα CO_2

C. Μονοξείδιο του άνθρακα CO

D. Μεθάνιο CH_4



Επιστήμονες του ... γλυκού νερού (μονοήμερο και διήμερο)

Πεδία δράσης :

- πηγές Πηδήματος
- Άγιος Φλώρος
- Φράγμα του Παμίσου ποταμού στο χωριό Άρις
- «του Λαγού το Χάνι» στον Ταΰγετο
- Εκβολές ποταμού Νέδοντα
- Ποταμός Άρις στο Ασπρόχωμα





Του πάρκου ... τα μαθήματα

Πεδίο δράσης :
Ασύλλιο Αλμυρού

(μονοήμερο)



Του πάρκου ... τα μαθήματα



Του πάρκου ... τα μαθήματα

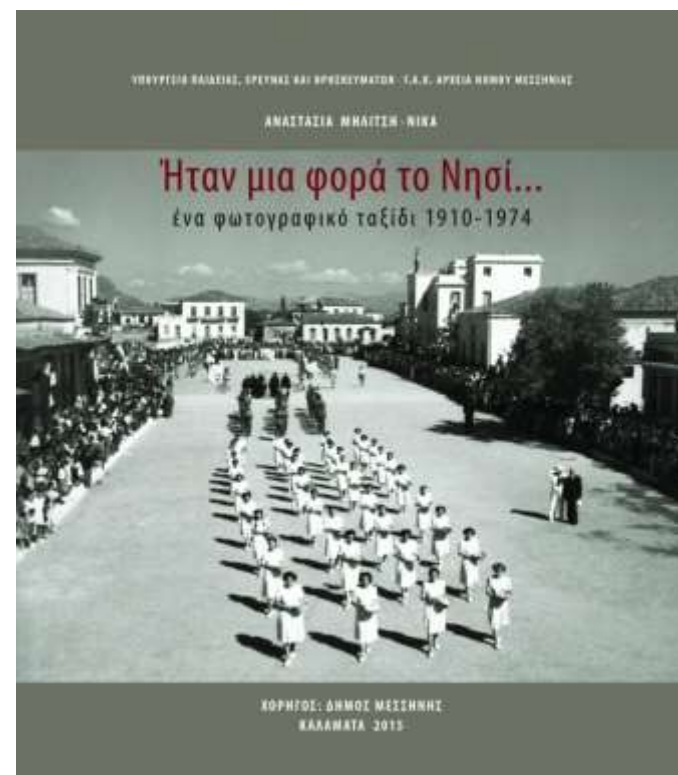


«Μεσσήνη, μία πόλη - ένα νησί»

Το πρόγραμμα θα υλοποιηθεί από το
Φεβρουάριο 2023.



(μονοήμερο)



Συντονισμός Δικτύου:

ΕΘΝΙΚΟ ΔΙΚΤΥΟ
ΠΕΡΙΒΑΛΛΟΝΤΙΚΗΣ
ΕΚΠΑΙΔΕΥΣΗΣ



«ΕΛΙΑ»

- **Εθνικό Θεματικό Δίκτυο Περιβαλλοντικής Εκπαίδευσης**
«Ελιά»

(αναμένουμε την έγκριση από το ΥΠΑΙΘ ώστε να προσκαλέσουμε τις σχολικές ομάδες με αντίστοιχη θεματική)



Θεματικές Ενότητες

- **ΣΧΟΛΑΤΣΙΟ:** Σε συνεργασία με τον Πολιτιστικό Οργανισμό «Δρόμοι της Ελιάς», υπό την αιγίδα του Υπουργείου Αγροτικής Ανάπτυξης & Τροφίμων και με την υποστήριξη του Διεθνούς Συμβουλίου Ελαιολάδου (International Olive Oil Council / COI).
- **ΚΑΤΑΓΡΑΦΗ ΥΠΕΡΑΙΩΝΟΒΙΩΝ ΕΛΑΙΟΔΕΝΤΡΩΝ:**
 - καταγραφή, φωτογράφιση και ταυτοποίηση υπεραιώνόβιων ελαιόδεντρων
 - καταγραφή και συγκέντρωση των πιθανών μύθων, θρύλων ή ιστοριών που υπάρχουν και σχετίζονται με τα ελαιόδεντρα και προέρχονται από τη λαϊκή παράδοση ή τη βιβλιογραφία
 - καταγραφή και διάσωση του γενετικού υλικού ελληνικών ποικιλιών ελιάς ως έκφραση της υποχρέωσης της παρούσας γενιάς να μεταφέρει στις επερχόμενες γενιές το περιβάλλον και το φυσικό κεφάλαιο του πλανήτη.



Καταγραφή υπεραιώνόβιων ελαιόδεντρων ή ελαιώνων



- Ταυτοποίηση → Φύλλο καταγραφής
- Μύθοι – θρύλοι – παραδόσεις – ιστορίες
- Έλεγχος DNA → ποικιλίες ελιάς
- Δημιουργία υπαίθριων μουσείων
- Χάραξη μονοπατιών

ΚΑΛΑΜΑΤΑ

Το μητρικό φυτό της ποικιλίας ελιάς Καλαμών, χαρακτηρίστηκε ως Μνημείο της φύσης το 1979



ΜΕΓΑΛΗ ΜΑΝΤΙΝΕΙΑ

Ελιές Προφήτη Ηλία
Καταγραφή: Σταυρούλα Γερμανάκου, ΠΕ 60, 19ο Νηπ/γείο Καλαμάτας



ΜΕΓΑΛΗ ΜΑΝΤΙΝΕΙΑ - ελιές στη θέση «Χάλασμα»

Καταγραφή: Σταυρούλα Γερμανάκου, ΠΕ 60, 19ο Νηπιαγωγείο Καλαμάτας



ελιά «Μπασάκου»

ελιά «Μαγριτλή-Νίκας»

ΚΑΜΠΟΣ

Καταγραφή: Σωτήριος Νίκας, ιδιώτης



ΣΤΟΥΠΑ

ελιά «Εξαρχουλέα»

Καταγραφή: Νικόλαος Μπακόπουλος, ΠΕ70, Δημοτικό Σχολείο Δυτικής Μάνης

ελιά σε Νηπιαγωγείο Στούπας

Καταγραφή: Αθηνά Δημητρακοπούλου, ΠΕ60, Νηπιαγωγείο Στούπας



«Μονοπάτι» με υπεραιώνόβια ελαιόδεντρα:

Καλαμάτα-Κάμπος Αβίας-Καρδαμύλη-Στούπα-Αγ. Νικόλαος



Καλαμάτα

Παραλία Βεργας

Μικρά Μαντινεία

Αβία

Κάμπος

Καρδαμύλη

Στούπα

Αγ. Νικόλαος



Παλαιά ΚΑΡΔΑΜΥΛΗ

Ελαιτριβείο συγκροτήματος Μούρτζινων-Τρουπάκηδων

ΣΤΟΥΠΑ

Η «ελιά της Αμαλίας»

Καταγραφή: Βασιλική Μητσέα, ΠΕ 60, 19ο Νηπ/γείο Καλαμάτας



ΑΠΟΣ ΝΙΚΟΛΑΟΣ

Ελιά στο Νηπιαγωγείο Αγ. Νικολάου

Καταγραφή: Σταυρούλα Σπηλιώτη, ΠΕ 60, Νηπ/γείο Αγ. Νικολάου



ελιές Τάματα και Προίκα «του δασκάλου η ελίτσα»

ΣΠΑΘΑΡΙΑΝΙΚΑ

Καταγραφή: Βασιλική Μητσέα, ΠΕ 60, 19ο Νηπιαγωγείο Καλαμάτας



ΣΤΑΥΡΟΠΗΓΙΟ Παραδοσιακό ελαιοτριβείο Σκαρπαλέζου



ελιά «Άι Γιώργη»

«ελιά της μαμής»

ΚΑΜΠΟΣ

Καταγραφή: Βασιλική Μητσέα, ΠΕ 60, 19ο Νηπιαγωγείο Καλαμάτας



«Χοντρή ελιά»

Καταγραφή: Ευαγγελία Ανδρινοπούλου, ΠΕ60 και Ιωάννα Βασιλοπούλου, ΠΕ 60, Νηπιαγωγείο Σταυροπηγίου

ΣΤΑΥΡΟΠΗΓΙΟ

«ελιά Μηλιώνη»



ΚΑΡΔΑΜΥΛΗ

Ελιές στο Νηπιαγωγείο Καρδαμύλη
Καταγραφή: Μαίρη Ρεμπατσουλέα ΠΕ 60, Νηπ/γείο Καρδαμύλης



Τρέχουσες δράσεις

Σάββατο 26 ΝΟΕΜΒΡΙΟΥ 2022

ΠΑΓΚΟΣΜΙΑ ΗΜΕΡΑ

Ε Λ Ι Α Σ

ΓΑΛΑ ΔΕΚΑΤΙΑΝΟ

για μαθητές/τριες Δ' - Ε' - ΣΤ' τάξεις δημοτικών σχολείων Καλαμάτας

«Εστιατόριο» όπου θα προσφερθεί μενού με είδη κολατσιού αποτελούμενα από υγιεινές τροφές και γευσιγνωσία ελαιολάδου

Ημερίδα για γονείς/κηδεμόνες

«Η σημασία του σχολατσιού για την υγεία των μαθητών και η προετοιμασία του»

ΕΘΝΙΚΟ ΔΙΚΤΥΟ
ΠΕΡΙΒΑΛΛΟΝΤΙΚΗΣ
ΕΚΠΑΙΔΕΥΣΗΣ



«ΕΛΙΑ»

«Ταπερίστας»
Σχολικό Δίκτυο Δράσης

**Φτιάχνω κολατσιό...
από σπίτι!**

- Μείωση κατανάλωσης
- Διαχείριση οικιακών απορριμμάτων
- Ποιότητα διατροφής
- Τοπικά προϊόντα
- Μείωση σπατάλης τροφίμων
- Ασφαλείς συσκευασίες τροφίμων



Ώρα προσέλευσης: 10.00 π.μ. - Μουσικό Σχολείο Καλαμάτας

Είσοδος ελεύθερη, μετά από κράτηση θέσης: <https://blogs.sch.gr/kpekak/>



Τρέχουσες δράσεις

ΔΙΑ ΖΩΣΗΣ επιμορφωτικό σεμινάριο εκπαιδευτικών

«Το Σχολείο
της Φυσικής
Καλλιέργειας»



ΣΑΒΒΑΤΟ 5/11/2022

08.45-18.00

Δημοτικό Σχολείο Αλαγονίας
και πεδία πρακτικής άσκησης στο βουνό,
εντός της Αλαγονίας

Για εκπαιδευτικούς της Μεσσηνίας
Στα εργαστήρια μπορούν να λάβουν μέρος
και μέλη της οικογένειάς τους

Φυτεύω και Γιοθετώ ένα δέντρο,
δίνω ανάσα στη γη

Δίκτυο Εκπαιδευτικής Δράσης

2022-2023





Κέντρο Εκπαίδευσης για το ΠΕριβάλλον και την Αειφορία ΚΑΛΑΜΑΤΑΣ

Ιστότοπος:

blogs.sch.gr/krekal

facebook

www.facebook.com/krekalam

