

# SpicE



Special EduCation **STEAM Academy**



Co-funded by the  
Erasmus+ Programme  
of the European Union

Funded by the European Union. Views and opinions expressed are however those of the author(s) only and do not necessarily reflect those of the European Union or the European Education and Culture Executive Agency (EACEA). Neither the European Union nor the granting authority can be held responsible for them.

06/09/2024

Ημερίδα με τη συνδιοργάνωση των Συμβούλων Εκπαίδευσης  
1ης Θέσης ΠΕ02, 3ης και 6ης Θέσης ΠΕ70 Αχαΐας, ΠΔΕ Δυτ.  
Ελλάδας και το Ελληνικό Ανοικτό Πανεπιστήμιο

## Σχεδιασμός STEAM Συμπεριληπτικών Σεναρίων Μάθησης με το LAMS στο πλαίσιο του έργου SpicE

**Ολιστικές και Συμπεριληπτικές Παιδαγωγικές & Διδακτικές Προσεγγίσεις. Εκπαίδευση STEAM & Έργο SpicE: Μια Πρό(σ)κληση και μια Ευκαιρία για εκπαιδευτικούς και σχολεία»**

Δρ. Σπυρίδων Παπαδάκης,

ΣΕ ΠΕ86 ΔΠΕ-ΔΔΕ Αχαΐας & Κεφαλληνίας, Διδάσκων- Μέλος ΣΕΠ ΕΑΠ, Ερευνητική Ομάδα DAISSy



## ΘΕΜΑΤΑ – ΔΟΜΗ ΠΑΡΟΥΣΙΑΣΗΣ

1. Εισαγωγή - Μεικτή επιμόρφωση στο πλαίσιο το έργου SpicE
2. Σχεδιασμός STEAM Συμπεριληπτικών Σεναρίων Μάθησης με το LAMS
3. Επιμορφωτικό Υλικό
4. Συμπεράσματα

# ΕΝΟΤΗΤΑ 1

## ΕΙΣΑΓΩΓΗ



## Ο πολίτης του 21<sup>ου</sup> αιώνα

- Σε ένα κόσμο που η τεχνολογία περιτριγυρίζει τον μαθητή - πολίτη, για να μπορεί να ζήσει καλά και να συμβάλει στην κοινωνία που ζει, πρέπει να είναι **ικανός να κατανοεί** το περιβάλλον γύρω του.
- Τα **προβλήματα** στο σύγχρονο κόσμο **δεν λύνονται από έναν άνθρωπο** πια, καθώς στο πολύπλοκο σύγχρονο περιβάλλον είναι **απαραίτητη η επικοινωνία και η συνεργασία**.
- Ο σύγχρονος άνθρωπος καλείται να έχει **νέες ικανότητες**, όπως η **δημιουργικότητα, η αναλυτική και συνθετική ικανότητα, η υπολογιστική σκέψη κ.ά.** αλλά και να μπορεί **συνεργαστεί**, για να **απαντήσει ένα ερώτημα, να αναλύσει και να λύσει ένα σύνθετο πρόβλημα**.



## ΕΡΩΤΗΜΑ

Μπορούμε να ενισχύσουμε το εκπαιδευτικό σύστημα, ώστε αυτό να μπορεί να μεριμνήσει και να παρέχει ευκαιρίες μάθησης και ανάπτυξης αυτών των ικανοτήτων σε όλα ανεξαιρέτως τα παιδιά;



Funded by the European Union. Views and opinions expressed are however those of the author(s) only and do not necessarily reflect those of the European Union or the European Education and Culture Executive Agency (EACEA). Neither the European Union nor the granting authority can be held responsible for them.

## Στην εποχή της μικτής μάθησης (blended learning) και της ΤΝ

- Ένας/ομάδα εκπαιδευτικών λέει σε ένα άλλον/ομάδα άνθρωπο πώς να κάνει κάτι
- Μονόδρομη αλληλεπίδραση
- Ελάχιστη έως καθόλου δέσμευση
- Παράδοση μαθήματος (διά ζώσης ή Βιντεοσκοπημένο)
- Κουίζ αυτό-αξιολόγησης
- **Μάθηση = αμοιβαία συναρπαστική εμπειρία**
- **Μάθηση = διεργασία, ένα ταξίδι, ενέργειες που προκαλούν ...**
- **Δημιουργία εμπειριών μάθησης που εμπλέκουν και ωθούν τους εκπαιδευτικούς να υποστηρίξουν τους μαθητές στη Ζώνη Επικείμενης Ανάπτυξης (ZPD) τους**

## Σχεδιασμός Μάθησης (Learning Desing) ή Μαθησιακός Σχεδιασμός

αναφέρεται στην **διαδικασία δημιουργίας μαθησιακών εμπειριών** (προγραμμάτων εκπαίδευσης) που **διευκολύνουν τους εκπαιδευόμενους** να αποκτήουν τις γνώσεις, τις δεξιότητες και στάσεις που είναι απαραίτητες για **να επιτύχουν τους εκπαιδευτικούς στόχους**.



# ΕΝΟΤΗΤΑ 2

---

## ΣΧΕΔΙΑΣΜΟΣ ΜΑΘΗΣΗΣ – ΤΕΧΝΟΛΟΓΙΚΗ ΥΠΟΣΤΗΡΙΞΗ



## The SpicE Training Program

1

- **Ανοικτό Μαζικό Διαδικτυακό Μάθημα (MOOC)**
  - Ασύγχρονη Μάθηση μέσω Διαδικτυακής Εκπαιδευτικής Πλατφόρμας (VLE SPICE)

2

- **Μικτή Εκπαίδευση (Blended Learning)**
  - Ασύγχρονη Μάθηση σε συνδυασμό με σύγχρονες διαδικτυακές συναντήσεις (VLE SPICE + zoom) Ερευνητική Ομάδα DAISSy

3

- **Δράση κινητικότητας, εκπαίδευσης και κατάρτισης**
  - Εκπαιδευτικό πρόγραμμα με φυσική παρουσία (Κύπρος και Ισπανία)

# Learning Management Systems

## Best Open Source Learning Management System :

1. Moodle
2. LRN
3. Canvas
4. Chamilo
5. Claroline
6. eFront
7. ILIAS
8. LAMS
9. OLAT
10. Sakai
11. E-me
12. E-class

## Other Famous Self and Cloud-based hosted Learning Management System :

1. Adrenna
2. LoudCloud
3. DoceboLMS
4. EduWave
5. Expertus
6. Intuo
7. Latitude Learning
8. Litmos
9. TalentLMS
10. TOPYX
11. WizIQ
12. MatrixLMS

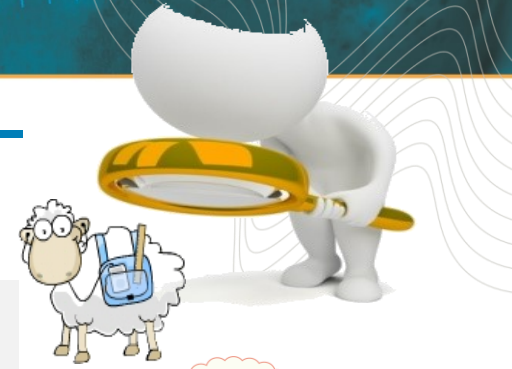
## Best open source learning management system



Source: <https://ezeelive.com/best-open-source-learning-management-system/>

# Συγγραφή Εκπαιδευτικών Σεναρίων - Σχεδίων Μάθησης (learning design)

- Το **LAMS** είναι ένα ολοκληρωμένο **Σύστημα Διαχείρισης - Υποστήριξης της Διδασκαλίας & Μάθησης (ΣΔΜ)**
- Διαδικτυακό **Ελεύθερο Λογισμικό Ανοικτό Λογισμικό Ανοικτού Κώδικα (ΕΛ/ΛΑΚ)** - διατίθεται δωρεάν.
- Φιλικό-«οπτικό» **περιβάλλον σχεδίασης- συγγραφής, διαχείρισης, ανάθεσης, εκπόνησης, εποπτείας, υποστήριξης και αξιολόγησης ακολουθιών μαθησιακών δραστηριοτήτων**
- Ξεκίνησε από το Πανεπιστήμιο Macquarie, Σίδνεϋ, Αυστραλίας (2002). Το 2009 πήρε το Χρυσό Βραβείο ως το καλύτερο ΣΔΜ (IMS Global e-Learning awards)



# Τι είναι και τι προσφέρει το LAMS;

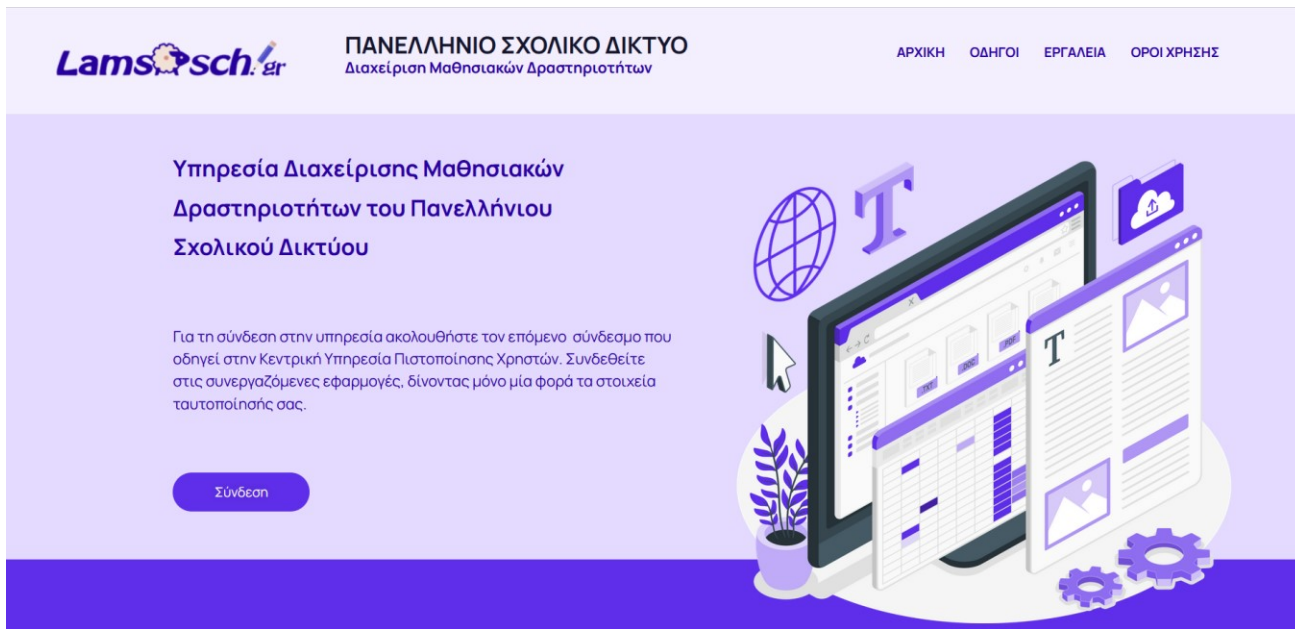
**Ελεύθερο Διαδικτυακό εργαλείο (ΣΔΜ/LMS) που διευκολύνει τους εκπαιδευτικούς να:;**

- Ενορχηστρώνουν μαθησιακές δραστηριότητες
- Οργανώνουν εκπαιδευτικό υλικό
- Αναθέτουν εργασίες
- Σχολιάζουν και ανατροφοδοτούν αποτελεσματικά τους μαθητές τους
- Επικοινωνούν πιο ολοκληρωμένα με τους μαθητές των τάξεων που διδάσκουν

## **Οι μαθητές**

- Έχουν πιο εύκολη πρόσβαση στο εκπαιδευτικό υλικό
- Συμμετέχουν αποτελεσματικότερα σε μαθησιακές δραστηριότητες
- Αποστέλλουν online τις εργασίες τους
- Συμμετέχουν σε αξιολογήσεις ομότιμων και να μαθαίνουν σε ομάδες συνεργατικά
- Επικοινωνούν ευκολότερα με τον καθηγητή και τους άλλους εκπαιδευόμενους τους.

# LAMS servers στο ΠΣΔ (lams.sch.gr)



The screenshot shows the website for the Panhellenic Educational Network (ΠΣΔ) LAMS servers. The header includes the logo 'Lams.sch.gr' and the text 'ΠΑΝΕΛΛΗΝΙΟ ΣΧΟΛΙΚΟ ΔΙΚΤΥΟ Διαχείριση Μαθησιακών Δραστηριοτήτων'. The navigation menu contains 'ΑΡΧΙΚΗ', 'ΟΔΗΓΟΙ', 'ΕΡΓΑΛΕΙΑ', and 'ΟΡΟΙ ΧΡΗΣΗΣ'. The main content area features the title 'Υπηρεσία Διαχείρισης Μαθησιακών Δραστηριοτήτων του Πανελληνίου Σχολικού Δικτύου' and a paragraph explaining the service. A blue button labeled 'Σύνδεση' is visible. To the right, there is a 3D illustration of a computer monitor, a tablet, and a smartphone, along with icons for a globe, a document, a cloud, and gears.

### Συγγραφή



+ Νέα ▾

➤ Άνοιγμα ▾

📁 Αποθήκευση ▾

📄 Αντιγραφή

📄 Επικόλληση

➔ Μετάβαση

🔍 Σχολιασμός ▾

🗉 Τακτοποίηση

📏 Βάρη

🏠 Τράπεζα ερωτήσεων

🔍 Προεπισκόπηση



#### Υπόδειγμα 2: Σενάριο 2 Διαφοροποιημένης διδασκαλίας βασισμένης σε ομάδες \*

Ροής

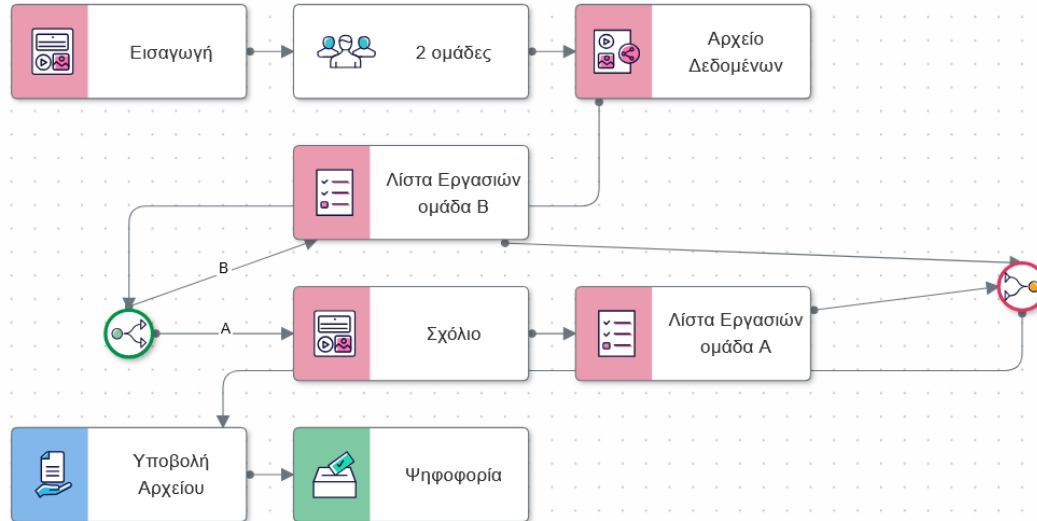
Αξιολόγησης

Συνεργασίας

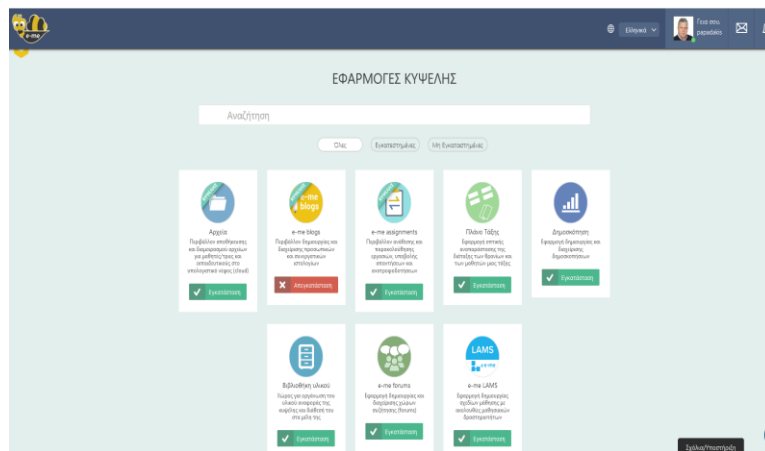
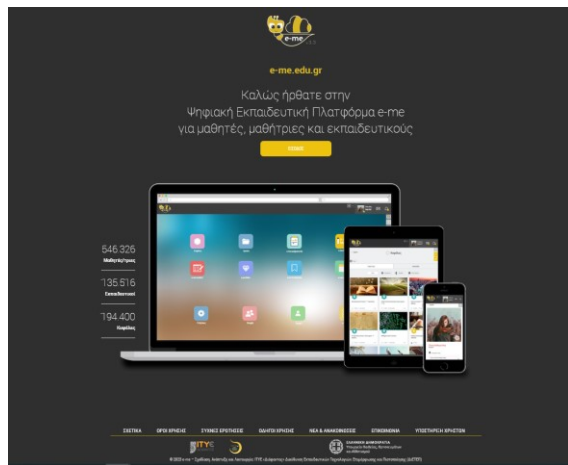
Περιεχομένου

Αλληλεπίδρασης

Σε συνδυασμό



# LAMS server στην eMe




e-me LAMS

Δημιουργία σχεδίων μάθησης με ακολουθίες μαθησιακών δραστηριοτήτων

1. Εγκαθιστώ στην κυψέλη την εφαρμογή LAMS
2. Δημιουργώ Inclusive STEAM σχέδια μάθησης (learning designs)



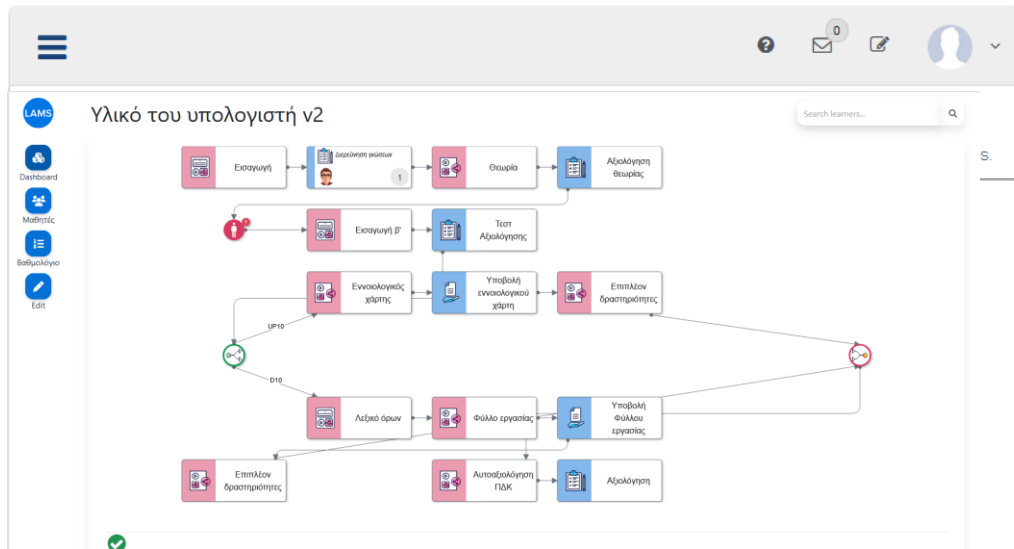
# Σχέδιο Μάθησης LAMS σε κυψέλη στην eMe



Κυψέλες

Μάθημα σε LAMS

ΠΑΡΑΔΕΙΓΜΑ ΚΥΨΕΛΗΣ



1. Ανοίγω το περιβάλλον του LAMS και συγγράφω ή τρέχω το σχέδιο μάθησης




## ΕΝΟΤΗΤΑ 3

### ΣΧΕΔΙΑΣΜΟΣ ΜΑΘΗΣΗΣ με το LAMS στο πλαίσιο της μεικτής επιμόρφωσης στο SpicE



<p><b>1η Ενότητα/Εβδομάδα</b></p> <p>[2 Διδ Ώρες Σύγχρονης Εκπαίδευσης]</p>	<p><b>2-Σ</b></p>	<p><b>ΕΙΣΑΓΩΓΗ ΣΤΟ LAMS</b></p> <ul style="list-style-type: none"> <li><input type="checkbox"/> Εισαγωγή στο LAMS σε τι διαφέρει από άλλα LMS.</li> <li><input type="checkbox"/> 1η Εμπειρία ως μανθάνων-Περιβάλλον Μάθησης. Συγγραφή απλού Σεναρίου μαθήματος.</li> <li><input type="checkbox"/> Προσθήκη, εκπόνηση και Εποπτεία μαθήματος.</li> <li><input type="checkbox"/> Διεθνές Αποθετήριο - Αναζήτηση. Συμμετοχή - Μέλος Διεθνούς Κοινότητας, Σχολιασμός - Αξιολόγηση Σεναρίου.</li> </ul> <p><b>(BI4.1)</b>          Υλοποίηση στον server του ΠΕΚΕΣ Δυτικής Ελλάδας  <a href="https://pekesde.lams.sg/lams/">https://pekesde.lams.sg/lams/</a></p>	<p style="text-align: center;"><b>[1η Ενότητα/Τι είναι το LAMS : Μια επισκόπηση (2 ώρες Σύγχρονα Εξ Αποστάσεως) ]</b></p> <p><b>Δραστηριότητα 1.1 Καλωσόρισμα - Εισαγωγή [5']</b> (ΣΠ)</p> <p><b>Δραστηριότητα 1.2 [15']</b> Αλληλογνωριμία / Ice breaking (ΣΠ)</p> <p><b>Δραστηριότητα 1.3 [20']</b> Τι είναι το LAMS - Επισκόπηση Βασικών Λειτουργιών του. (ΣΠ).</p> <p><b>Δραστηριότητα 1.4 [10']</b> Επίδειξη (3') - σύντομη εξάσκηση (7') εκπόνησης ως μαθητές. 'Η Ευρώπη οι κάτοικοι και τα κράτη της / Europe people and countries' [ΓΦ]          Διάλειμμα [10']</p> <p><b>Δραστηριότητα 1.5 [20']</b> Εισαγωγή στο περιβάλλον του Συγγραφέα: Συγγράφω το πρώτο μου μάθημα - Βασικά Εργαλεία Επίδειξη Δημιουργίας πρώτου μαθήματος-ακολουθία ως εκπαιδευτικός/συγγραφέας - Προεπισκόπηση - Παραδείγματα Γεωγραφία Ευρώπης. [ΓΦ]          Παράδειγμα: Γεωγραφία - Η Ευρώπη και τα κράτη της - ΣΤ' Δημοτικού  <a href="https://youtu.be/rPTuRHE47A0?si=XzyljPgkutcFoA1u">https://youtu.be/rPTuRHE47A0?si=XzyljPgkutcFoA1u</a></p> <p><b>Δραστηριότητα 1.6 [10']</b> Προσθήκη Μαθήματος - Εποπτεία ως καθηγητής- Παράδειγμα προσθήκης ενός μαθήματος (0- Εισαγωγή στο LAMS) για εκπόνηση από μαθητές και εποπτεία - διευκόλυνση τους από καθηγητή - επόπτη. Επίδειξη εποπτείας για το μάθημα 'Η Ευρώπη και τα κράτη της'. [ΓΦ]</p> <p><b>Δραστηριότητα 1.7 [5']</b> Το Διεθνές Αποθετήριο: Αναζήτηση και προεπισκόπηση μαθήματος [Register to LAMS Community] [ΣΛ]</p> <p><b>Δραστηριότητα 1.8 [5']</b> - Διεθνής Κοινότητα του LAMS - Εγγραφή, αξιολόγηση και σχολιασμός ακολουθίας.</p>
---	-------------------	--	--

<p><b>2η Ενότητα.</b>   </p> <p>2 Διδ. Ώρες Ασύγχρονης Εκπαίδευσης]</p>	<p><b>2-A</b></p>	<p><b>LAMS - Εξάσκηση στην Εκπόνηση και Συγγραφή Μαθήματος.</b></p> <ul style="list-style-type: none"> <li><input type="checkbox"/> Εκπόνηση ενός μαθήματος (Εισαγωγή στο LAMS) ως μαθητές.</li> <li><input type="checkbox"/> Περιβάλλον Συγγραφής μαθήματος, Εργαλεία Δραστηριοτήτων στο LAMS - Συγγραφή μαθήματος από το μηδέν. Άνοιγμα υπάρχοντος μαθήματος, τροποποίηση - επέκταση.</li> <li><input type="checkbox"/> Αναζήτηση παραδειγμάτων STEAM μαθημάτων και templates, προεπισκόπηση τους, αξιολόγηση και προσθήκη σχολίων.</li> </ul> <p><b>BI4.2</b></p>	<p><b>[2η Ακολουθία/Ενότητα: Εξάσκηση ως μαθητής, συγγραφέας και μέλος Διεθνούς Κοινότητας του LAMS (2 ώρες Ασύγχρονα Εξ Αποστάσεως) ] ΣΛ</b></p> <p><b><a href="#">ΦΕ-2.1</a> Δείτε το <a href="#">Video 2.1 3'</a> ("Walk through of LAMS in learning") [Σ.Π.]</b>  <i>Έκπνση ενός μαθήματος στο LAMS ως εκπαιδευόμενος . <a href="#">ΦΕ-2.1[20']</a> [ΓΦ]</i>  ΕΞΑΣΚΗΣΗ Εκπόνηση ως μαθητής του μαθήματος "<a href="#">Εισαγωγή στο LAMS-Μια πρώτη εμπειρία</a>" [ΓΦ]</p> <p><b><a href="#">ΦΕ-2.2</a> Γ [70']</b>  <a href="#">[5' Video 2.2 ] Συγγραφή απλού STEAM Σεναρίου:</a>  [Video 2.2-1: Authoring Environment]  [Video 2.2-2: Authoring a Sequence])  ΕΞΑΣΚΗΣΗ Συγγραφή απλού μαθήματος με ΦΕ για το μάθημα . "<a href="#">Η Ευρώπη και τα κράτη της</a>" όπως διδάσκεται στη χώρα σας [ΓΦ]</p> <p><b><a href="#">ΦΕ-2-3</a> [20'] Δείτε το <a href="#">[5' Video 2.3 ]</a></b> Watch a video presentation regarding the LAMS International Community and LAMS Central Repository. Search LAMS sequences using different criteria, Read metadata, preview, assess, add comments  <b>Δείτε το <a href="#">[2' Video 2.4] Register to LAMS Community</a></b>  ΕΞΑΣΚΗΣΗ Περιήγηση στη Διεθνή Κοινότητα - Προεπισκόπηση Μαθήματος. <i>Προεπισκόπηση μιας ακολουθίας, αξιολόγηση και προσθήκη σχολίων</i>  <i>Σε ένα κοινόχρηστο πίνακα σημειώνουν τις 2 ακολουθίες που είδαν και έβαλαν αξιολόγηση και σχόλια. (1ο Εργασία - Παραδοτέα)</i></p> <p><b>Φ.Ε. 2.4 (Επιπλέον μελέτη-Απορίες) Διάβασε το Φυλλάδιο 'Σύντομος Οδηγός Εργαλείων Δραστηριοτήτων LAMS και Παιδαγωγική Αξιοποίηση', <a href="#">pdf Γράψε απορίες στο LAMS Forum</a> (<a href="#">BI4.2.g</a>)</b>  <i>[10'] ΕΞΑΣΚΗΣΗ Χρήση υποστηρικτικών δραστηριοτήτων. Μελέτη Φυλλαδίου Δραστηριοτήτων LAMS &amp; Ανάρτηση απορίας σε forum [ΣΛ]</i></p>
--	-------------------	--	--

<p><b>3η Ενότητα</b></p> <p>[2 Διδ. Ώρες Σύγχρονης Εκπαίδευσης + 1 Διδ. Ώρα Ασύγχρονης Εκπαίδευσης]</p>	<p><b>2-Σ</b></p> <p><b>1-A</b></p>	<p><b>ΕΜΒΑΘΥΝΣΗ ΣΤΟ LAMS - ΥΠΟΣΤΗΡΙΞΗ/ΔΙΕΥΚΟΛΥΝΣΗ STE(A)M ΜΑΘΗΜΑΤΟΣ</b></p> <p><input type="checkbox"/> <b>Επεξεργασία - τροποποίηση μαθήματος με εμβάθυνση για Ομαδοσυνεργατική και Διαφοροποιημένη Διδασκαλία STE(A)M σεναρίου στο LAMS.</b></p> <ul style="list-style-type: none"> <li>- Χρήση προχωρημένων χαρακτηριστικών (κλάδοι, ομάδες). Εξαγωγή στον τοπικό δίσκο. Εισαγωγή μαθήματος από τοπικό αντίγραφο στον ίδιο ή άλλο server.</li> </ul> <p><input type="checkbox"/> <b>Εποπτεία μαθήματος - Ανατροφοδότηση και αξιολόγηση μαθητών</b></p>	<p><b>[3η Ενότητα/Ακολουθία: Εμβάθυνση στο LAMS - Υποστήριξη STE(A)M (2 ώρες Σύγχρονα Εξ Αποστάσεως &amp; 1 ώρα Ασύγχρονη Εξ Αποστάσεως) ]</b></p> <p><b>Επισκόπηση - σύνδεση με προηγούμενα / Επίλυση Αποριών 3.0 [10'] [ΣΠ]</b></p> <p><b>Δραστηριότητα 3.1 [30']</b> Επίδειξη Τροποποίησης - Επέκτασης Αποθήκευση Μαθήματος με διαφορετικό όνομα (<a href="#">ΦΕ-3.1</a>) . [ΓΦ]</p> <p><b>Δραστηριότητα 3.2 [10']</b> Δυνατότητες Επόπτη (Καθηγητή), Αξιολόγηση και Ανατροφοδότηση Μαθητών, Διόρθωση Εργασίας - Βαθμολόγιο [ΓΦ] <i>Πρακτική Άσκηση</i> <a href="#">ΦΕ-3.2</a>)</p> <p style="text-align: center;"><b>Διάλειμμα [10']</b></p> <p><b>Δραστηριότητα 3.3 [10']</b> Λήψη ακολουθίας και Εισαγωγή μαθήματος στο περιβάλλον του συγγραφέα LAMS - Αποθήκευση με νέο όνομα [3' Video] [Επίδειξη] - [3' Video] [ΣΛ]</p> <p><b>Δραστηριότητα 3.4 [10']</b> Ανάρτηση - Διαμοιρασμός STE(A)M σεναρίου στο Διεθνές Αποθετήριο LAMS [3' Video] [ΣΛ]</p> <p><b>Δραστηριότητα 3.5 [20']</b></p> <p><b>Επίδειξη εκπόνησης ολοκληρωμένου STE(A)M μαθήματος στο LAMS: Η έννοια της ταχύτητας (ΣΛ) [4'-7' Video εκπόνησης STE(A)M μαθήματος]</b></p> <p><b>Δραστηριότητα 3.6 [5'] [Αυτοαξιολόγηση</b> -Online Quizizz activity for self evaluation <a href="https://quizizz.com/?lng=en">https://quizizz.com/?lng=en</a> [ΣΛ/ΣΠ]</p>
---	-------------------------------------	---	---

- Λήψη STE(A)M σεναρίου - Εισαγωγή στο περιβάλλον συγγραφέα.
- Επεξεργασία τροποποίηση μαθήματος - επέκταση του και εξαγωγή του.
- Ανάρτηση - Διαμοιρασμός STE(A)M σεναρίου στο Διεθνές Αποθετήριο του LAMS.

**(BI4.3)****-- Ασύγχρονα --****Επανάληψη -Εξάσκηση - Πρακτική Εφαρμογή (1 ώρα)**

**ΦΕ-3.6 [45']** Επεξεργασία - Τροποποίηση - επέκταση - βελτίωση της ακολουθίας του μαθήματος σας με χρήση στοιχείων ομαδοσυνεργατικής και διαφοροποιημένης διδασκαλίας για υποστήριξη μαθητών με ελαφρές μαθησιακές δυσκολίες, εξαγωγή και ανάρτηση στο διεθνές αποθετήριο

**Δείτε το Video 3.1 - 7' Ομαδοσυνεργατική μάθηση και Διαφοροποιημένη Διδασκαλία**  
**Δείτε το Video 3.2 - 5' Δυνατότητες** Επόπτη Διόρθωση Εργασίας-Αξιολόγηση και Ανατροφοδότηση Μαθητών - Βαθμολόγιο [ΓΦ] **Πρακτική Άσκηση (Οδηγίες για εξάσκηση [5' Video]**

Εξάσκηση σε επικαιροποίηση - επέκταση - βελτίωση της ακολουθίας του μαθήματος σας με χρήση στοιχείων ομαδοσυνεργατικής και διαφοροποιημένης διδασκαλίας για υποστήριξη μαθητών με ελαφρές μαθησιακές δυσκολίες, εξαγωγή και ανάρτηση στο διεθνές αποθετήριο

**Δείτε το Video 3.3 - 5' Λήψη από κοινότητα, εισαγωγή στο LAMS αποθήκευση με άλλο όνομα, τροποποίηση. [ΣΛ]**

**Δείτε το Video 3.4 - 5' Ανάρτηση και διαμοίραση της τροποποιημένης ακολουθίας στην κοινότητα [ΣΛ]**



## Capitals of Europe - 0



Progress 100%



### Introduction

Welcome...



This is a lesson about Europe and particularly about the capitals of Europe countries...

*To progress to the next activity in this sequence, click the button down here:*

Next Activity





## Ευρώπη



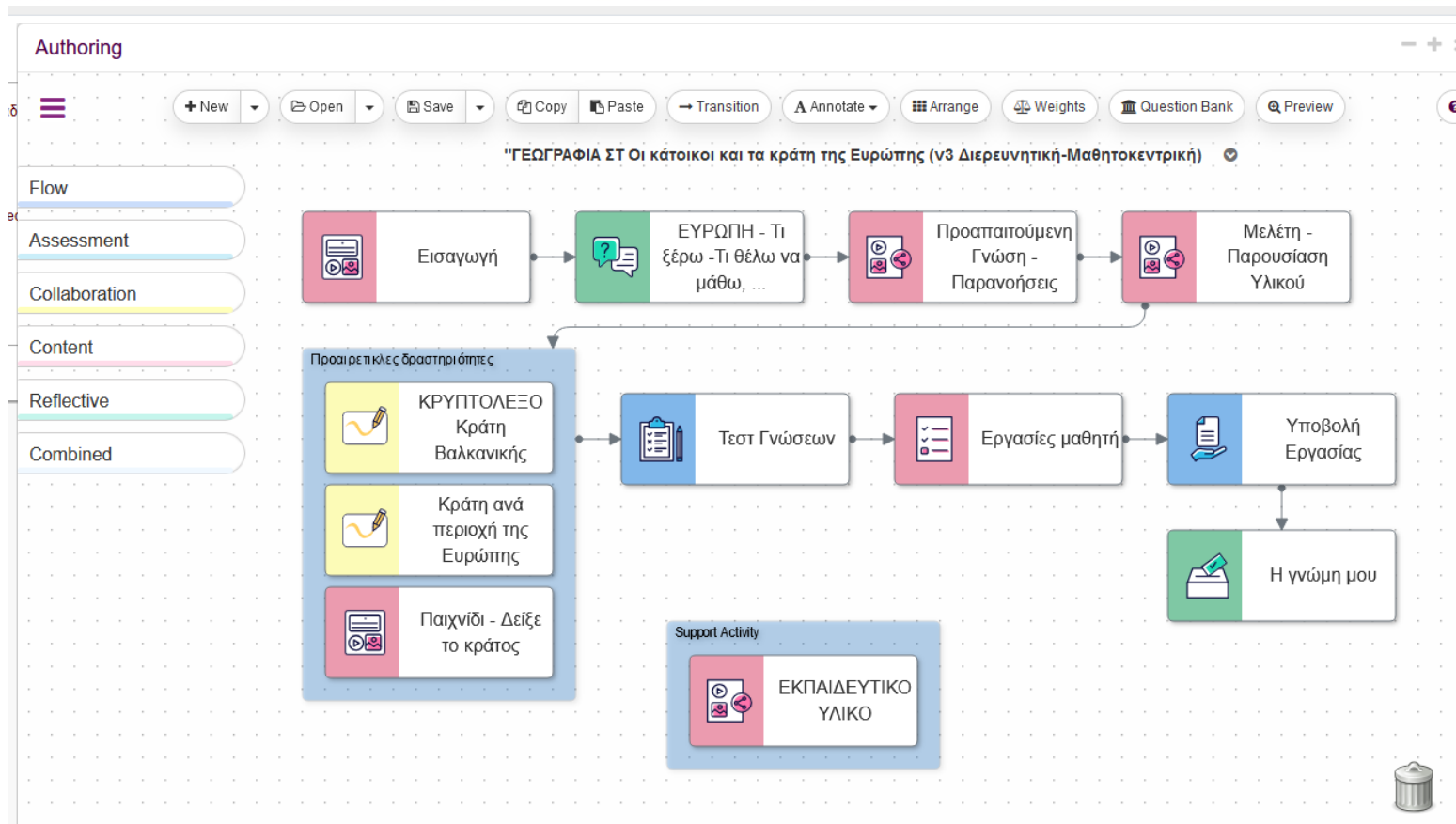
Καλώς ήρθατε ...

... στο μάθημα για την **Ευρώπη**, τους **κατοίκους** και τα **κράτη** της

*Κάνε κλικ στο κουμπί "Επόμενη Δραστηριότητα"  
για να προχωρήσετε:*

Next Activity







# Περιήγηση στο Αποθετήριο LAMS Central – Ακολουθίες LAMS <https://www.lamscommunity.org/lamscentral/>

Downloaded: 3 times

Updated on: March 05, 2023

## Επαιξημένη Πραγματικότητα (AR) στην...

Keywords: AR, Εκπαίδευση, Επαιξημένη Πραγματικότητα, Augmented Reality

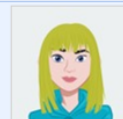
Διάρκεια: 2 ώρες

Στο μάθημα αυτό θα έρθετε σε μία πρώτη επαφή με το θεωρητικό πλαίσιο της Επαιξημένης Πραγματικότητας (Augmented Reality) και θα γνωρίσετε εφαρμογές ή πλατφόρμες δημιουργίας υλικού Επαιξημένης Πραγματικότητας καθώς και εφαρμογές στην Εκπαίδευση. Στο τέλος της ενότητας θα είστε σε θέση να:

α) γνωρίζετε του...

Subjects: [Computer sciences](#)

Downloaded: 10 times



Lemonia Papadopoulou

Updated on: March 05, 2023

## Προσωπικά Δεδομένα - 1ο μάθημα στο LAMS

Keywords: ασφάλεια, διαδίκτυο, προσωπικά δεδομένα

Run time: 1 διδακτική ώρα

Delivery Mode: Στο εργαστήριο Πληροφορικής

Resources: -

Outline of Activities: Τάξεις Γ, Δ, Ε, ΣΤ Δημοτικού. Στόχος της ακολουθία είναι να κατανοήσουν οι μαθητές ποια είναι τα προσωπικά τους δεδομένα και πώς να τα προστατεύουν στο διαδίκτυο. Παράλληλα, στοχεύει στην εξοικείωση των μαθητών με το LAMS....

Subjects: [Computer sciences](#)

Downloaded: 13 times



Anastasia Panagiotaki

Updated on: March 05, 2023

## Η μεταβλητή στο App Inventor ★★★★★

Keywords: Variable, Μεταβλητή, App Inventor, Διαφοροποιημένη μάθηση

Run time: 1 διδακτική ώρα

Delivery Mode: Στο εργαστήριο Πληροφορικής, με την χρήση του εργαλείου AppInventor

Resources: <https://lamscommunity.org/lamscentral/sequence?seq%5fid=2562097#.ZAC6d1lp851.link>, <https://appinventor.mit.edu/>

Outline of Activities: Σκοπός της συγκεκριμένης ακολουθίας είναι να κατανοήσουν οι...

Subjects: [Technology](#)

Downloaded: 6 times



ΠΑΡΑΣΚΕΥΗ  
ΛΑΜΠΡΟΠΟΥΛΟΥ

## ΕΥΡΩΠΗ 'Τι ξέρω, τι θέλω να μάθω, ... τι έμαθα;'

Σε αυτή τη δραστηριότητα θα θέλαμε να σημειώσεις **τι** θεωρείς ότι **ήδη γνωρίζεις** και **τι θα ήθελες** ακόμη να μάθεις ... απαντώντας τώρα στις παρακάτω **δύο (2) ερωτήσεις**.

Στο τέλος του μαθήματος θα σου ζητήσουμε να συνεχίσεις και να ολοκληρώσεις αυτή τη δραστηριότητα απαντώντας στην 3η ερώτηση για το **τί επιπλέον έμαθες** από αυτό το μάθημα.



[Βασθτικό Αρχείο - ΦΕ 1 Ευρώπη - Τι ξέρω - τι θέλω να μάθω - τι έμαθα.pdf](#)  
 Υπέφυκη και στις Υποστηρικτικές Δραστηριότητες στο ΕΚΠΑΙΔΕΥΤΙΚΟ ΥΛΙΚΟ

**i** Number of questions: 3 questions.

1. Τι γνωρίζω;

**Τι** θεωρείς ότι **ήδη γνωρίζεις για την Ευρώπη;**

2. Τι θέλω να μάθω

**Τι** θέλεις να μάθεις επιπλέον για την Ευρώπη;

## Προαιρετικές δραστηριότητες

Please select an activity from the list

ΚΡΥΠΤΟΛΟΞΗ Κράτη Βαλκανικής



Κράτη ανά περιοχή της Ευρώπης



Παγκόσμια - Δείξτε το κράτος



## ΚΡΥΠΤΟΛΟΞΗ - ΚΡΑΤΗ ΒΑΛΚΑΝΙΚΗΣ ΧΕΡΣΟΝΗΣΟΥ

Βρες στο κρυπτολόξο έξι (6) χώρες - κράτη της Βαλκανικής Χερσονήσου.

# Επιμορφωτικό Υλικό

Insert title

## Introduction

The presentation aims at giving an overview of the three main environments in LAMS; how an educator can author & create lessons from LAMS sequences, the monitoring environment and finally, how learners can participate in the lesson.

### Objectives

- Describe what LAMS is
- Identify the benefits of using LAMS and how LAMS is different from other Learning Management Systems
- Run a sequence of learning activities with the role of Learner.
- Monitor a sequence of learning activities with the role of Educator.



Funded by the European Union. Views and opinions expressed are only those of the author(s) and do not necessarily reflect those of the European Commission or the European Education and Culture Executive Agency (EACEA).

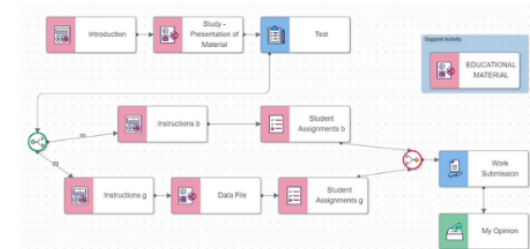
BI4.3.4 - Upload-share a sequence to the LAMS International Repository - Video.mp4

## Worksheet 3.6

### Branch - Differentiated Teaching

In this Worksheet we will complete the sequence we have created with the following:

1. We will create a branch based on the results of the previous Test with 2 branches. Students will follow one or the other branch depending on their grade:
  - a. Branch b for those with a grade less than 10 and
  - b. Branch g for those with a grade more or equal to 10.
2. To the students of the branch b, after we write a comment about their performance, we will assign a relatively small and easy task.
3. To the students of branch g, we will assign a more complex task.
4. Finally we will include a support activity with notes for the lesson.



### WORK TO DO

1. Open the "Europe and its Countries" sequence you created. Alternatively, you can import it after downloading it from the shared folder of the course material.
2. Save the sequence with a new name: "Europe and its Countries - differentiated"
3. Delete the transitions from the "Test" activity and from the "Student Assignments" activity and move them all to the right.

# Thank you!

*Σπύρος Παπαδάκης*  
*Ελληνικό Ανοικτό Πανεπιστήμιο*  
[papadakis@eap.gr](mailto:papadakis@eap.gr)