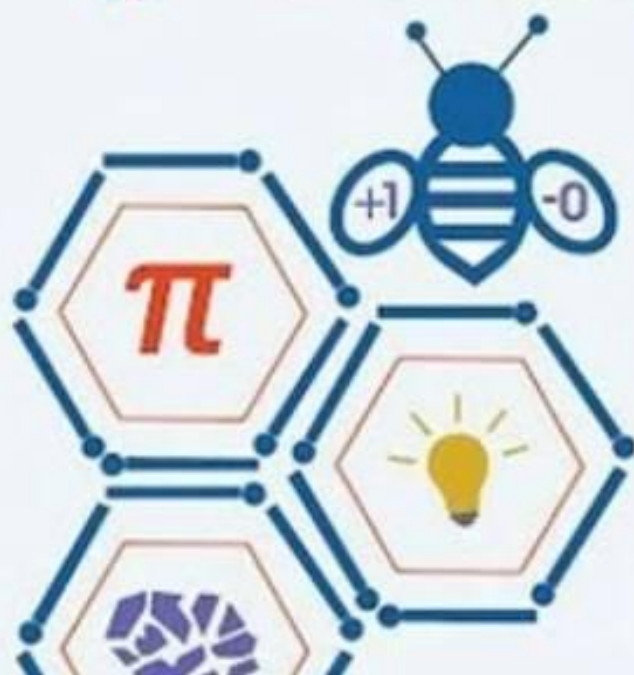
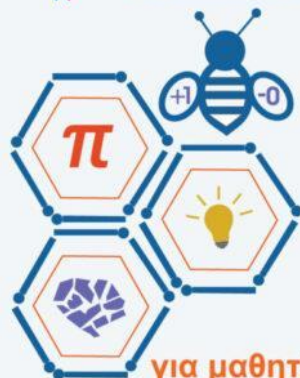




**ΠΕΚΕΣ**  
— ΔΥΤΙΚΗΣ ΕΛΛΑΔΑΣ —  
ΠΕΡΙΦΕΡΕΙΑΚΟ ΚΕΝΤΡΟ ΕΚΠΑΙΔΕΥΤΙΚΟΥ ΣΧΕΔΙΑΣΜΟΥ  
Regional Center for Educational Planning of Western Greece



**2ος Πανελλήνιος  
Μαθητικός  
Διαγωνισμός  
ΜΔ-ΜΛΥΣ  
Μαθηματικής Λογικής  
και Υπολογιστικής  
Σκέψης «Alan Turing»  
2022-2023**



# 2ος Πανελλήνιος Μαθητικός Διαγωνισμός ΠΜΔ-ΜΛΥΣ Μαθηματικής Λογικής και Υπολογιστικής Σκέψης «Alan Turing» 2022-2023

για μαθητές Δημοτικού (Ε', ΣΤ' Τάξης),  
Γυμνασίου, Λυκείου (ΓΕΛ-ΕΠΑΛ)

## Προκριματική Φάση (Online):

Τετάρτη 26/4/2023  
στα σχολεία

## Ημιτελική και Τελική Φάση:

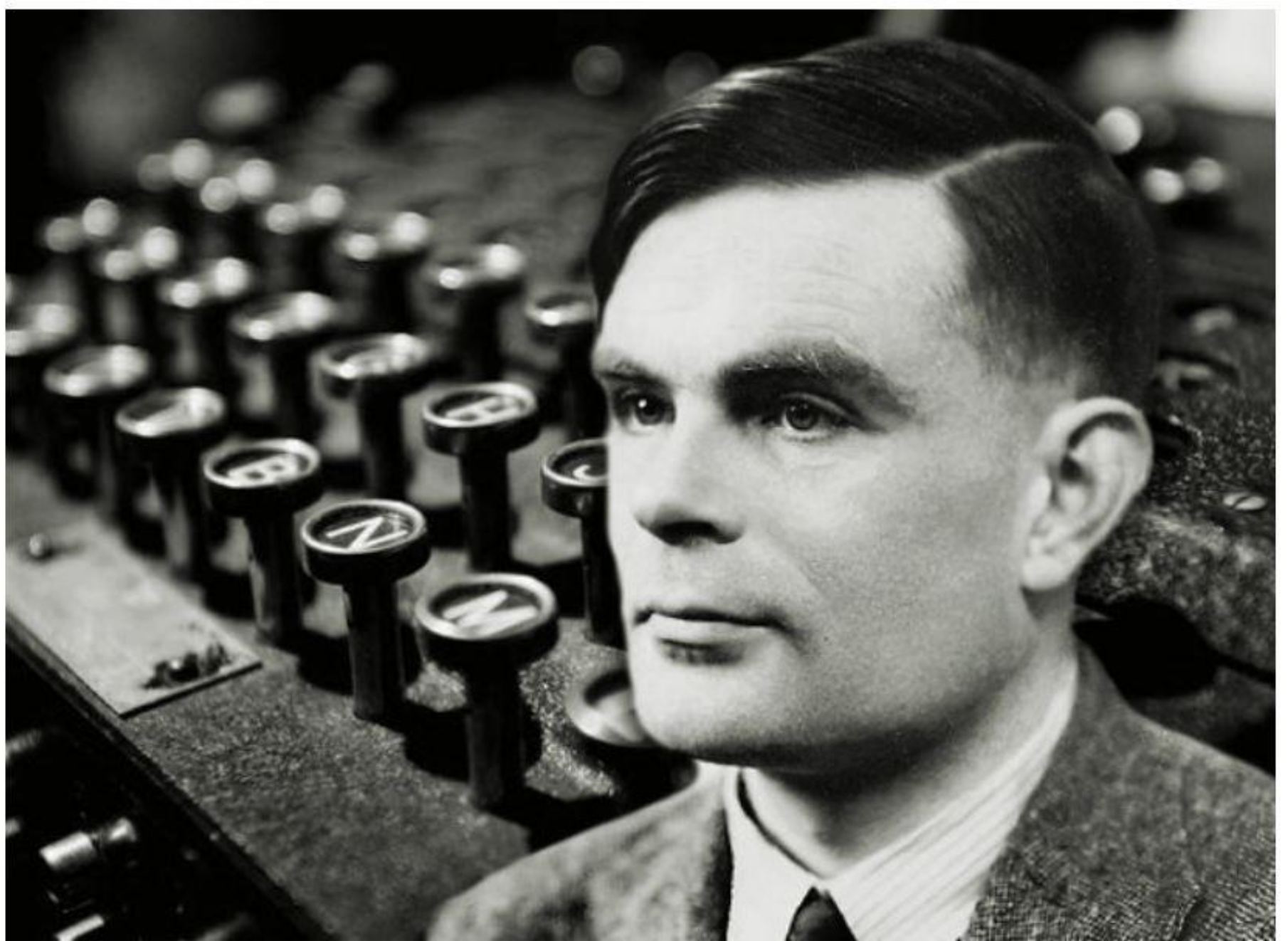
Σάββατο 06/5/2023  
δια ζώσης στην έδρα του ΠΕΚΕΣ Δυτικής Ελλάδας

<https://blogs.sch.gr/pekesde-turing/>



Γραφιστική υποστήριξη αφίσας: Σκαρμούτσου Δήμητρα  
Γραφιστική υποστήριξη λογοτύπου: Σπηλιωτοπούλου Στέλλα





Άλαν Τούρινγκ (1912 - 1954)

# Alan Turing (1912-1954)

Είχε μεγάλη επιρροή στην ανάπτυξη της θεωρητικής επιστήμης των υπολογιστών, παρέχοντας μια **τυποποίηση των εννοιών του αλγορίθμου και του υπολογισμού** με τη μηχανή Turing.

## Μηχανή Turing

μοντέλο ενός υπολογιστή γενικού σκοπού

# Σκοπός του διαγωνισμού Μαθηματικής Λογικής και Υπολογιστικής Σκέψης (ΜΔ-ΜΛΥΣ)

Η εμπλοκή των μαθητών/τριών σε  
δραστηριότητες επίλυσης λογικών γρίφων,  
μαθηματικών και υπολογιστικών  
προβλημάτων



# Στόχοι του διαγωνισμού 1/2

- Να ενισχύσει το ενδιαφέρον για τα Μαθηματικά και την Πληροφορική.
- Να αναπτύξει την προσωπικότητα, την αυτοεκτίμηση, την αυτοπεποίθηση και την αυτοαντίληψη.
- Να ενισχύσει την καλλιέργεια της κριτικής, λογικής και αναλυτικής σκέψης.



# Στόχοι του διαγωνισμού 2/2

- Να προωθήσει την ομαδική εργασία και συνεργασία.
- Να ενισχύσει την ικανότητα των μαθητών/τριών να διαχειρίζονται σωστά τον χρόνο τους και να ανταποκρίνονται αποτελεσματικά σε συνθήκες πίεσης.
- Να ενισχύσει τις μεταγνωστικές ικανότητες.
- Να μάθουν οι μαθητές/τριες να διαχειρίζονται τη νίκη και την ήττα.



# Ιστορία του διαγωνισμού

- 1<sup>ος</sup> ΜΔ-ΜΛΥΣ / 2021-2022 -  
Συμμετέχουν μαθητές Γυμνασίων  
από Περιφέρεια Δυτικής Ελλάδας
- 2<sup>ος</sup> ΜΔ-ΜΛΥΣ / 2022-2023 -  
Συμμετέχουν μαθητές Ε', Στ'  
Δημοτικών Σχολείων, Γυμνασίων  
και Γενικών Λυκείων και ΕΠΑΛ  
από όλη την Ελλάδα

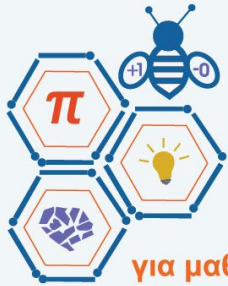




# Ιστορία του διαγωνισμού



## Διαγωνισμός Μαθηματικής Λογικής και Υπολογιστικής Σκέψης "Alan Turing"



για μαθητές Γυμνασίου της  
Π.Δ.Ε. Δυτικής Ελλάδας

### Προκριματική Φάση (Online):

Παρασκευή 8 Απριλίου 2022  
11:30 – 13:30

### Ημιτελική και Τελική Φάση:

Παρασκευή 15 Απριλίου 2022  
12:00 – 16:00 ΠΓΠΠ ΚΑΙ ΠΛΠΠ

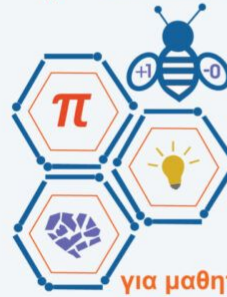
<https://blogs.sch.gr/pekesde-turing/>



Γραφιστική υποστήριξη αφίσας: Σκαρμούτσου Δήμητρα  
Γραφιστική υποστήριξη λογοτύπου: Σπηλιωτοπούλου Στέλλα



## 2ος Πανελλήνιος Μαθητικός Διαγωνισμός ΠΜΔ-ΜΛΥΣ Μαθηματικής Λογικής και Υπολογιστικής Σκέψης «Alan Turing» 2022-2023



για μαθητές Δημοτικού (Ε', ΣΤ' Τάξης),  
Γυμνασίου, Λυκείου (ΓΕΛ-ΕΠΑΛ)

### Προκριματική Φάση (Online):

Τετάρτη 26/4/2023  
στα σχολεία

### Ημιτελική και Τελική Φάση:

Σάββατο 06/5/2023  
δια ζώσης στην έδρα του ΠΕΚΕΣ Δυτικής Ελλάδας

<https://blogs.sch.gr/pekesde-turing/>

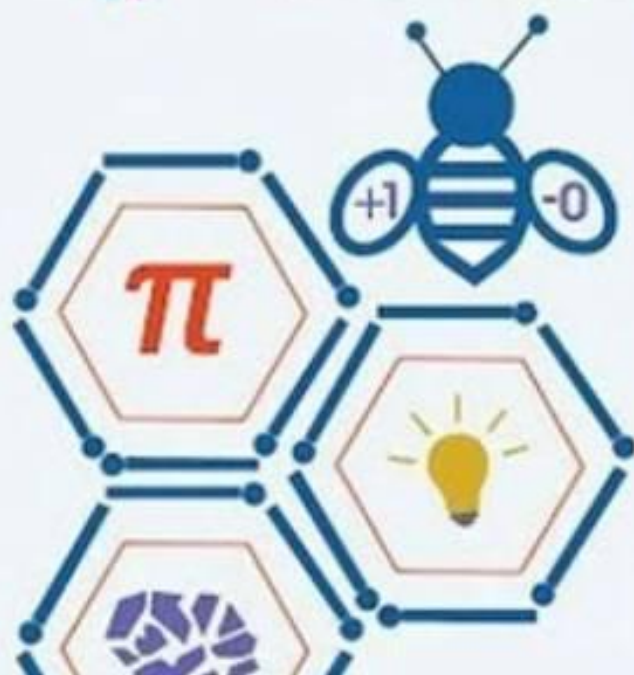


Γραφιστική υποστήριξη αφίσας: Σκαρμούτσου Δήμητρα  
Γραφιστική υποστήριξη λογοτύπου: Σπηλιωτοπούλου Στέλλα





**ΠΕΚΕΣ**  
— ΔΥΤΙΚΗΣ ΕΛΛΑΔΑΣ —  
ΠΕΡΙΦΕΡΕΙΑΚΟ ΚΕΝΤΡΟ ΕΚΠΑΙΔΕΥΤΙΚΟΥ ΣΧΕΔΙΑΣΜΟΥ  
Regional Center for Educational Planning of Western Greece



**2ος Πανελλήνιος  
Μαθητικός  
Διαγωνισμός  
ΜΔ-ΜΛΥΣ  
Μαθηματικής Λογικής  
και Υπολογιστικής  
Σκέψης «Alan Turing»  
2022-2023**

# Φάσεις του 2<sup>ου</sup> ΜΔ-ΜΛΥΣ



## Προκριματική Φάση (Online):

Τετάρτη 26/4/2023  
στα σχολεία



## Ημιτελική και Τελική Φάση:

Σάββατο 06/5/2023  
δια ζώσης στην έδρα του ΠΕΚΕΣ Δυτικής Ελλάδας



# Ομάδες που συμμετείχαν στον Προκριματικό σε κάθε επίπεδο ανά ΠΔΕ

Περιφερειακή Διεύθυνση Εκπαίδευσης	1. ΔΗΜΟΤΙΚΟ	2. ΓΥΜΝΑΣΙΟ	3. ΓΕΛ - ΕΠΑΛ	Γενικό σύνολο
	0			0
ΠΔΕ Ανατολικής Μακεδονίας & Θράκης	16	8	35	59
ΠΔΕ Αττικής	26	56	38	120
ΠΔΕ Βορείου Αιγαίου	11	22	18	51
ΠΔΕ Δυτικής Ελλάδας	115	205	85	405
ΠΔΕ Δυτικής Μακεδονίας	8	25	8	41
ΠΔΕ Ηπείρου		1	26	27
ΠΔΕ Θεσσαλίας	16	27	17	60
ΠΔΕ Ιονίων Νήσων		21	10	31
ΠΔΕ Κεντρικής Μακεδονίας	48	30	56	134
ΠΔΕ Κρήτης	6	29	24	59
ΠΔΕ Νοτίου Αιγαίου	9	6	15	30
ΠΔΕ Πελοποννήσου	62	48	20	130
ΠΔΕ Στερεάς Ελλάδας	8	14	10	32
<b>Γενικό σύνολο</b>	<b>0</b>	<b>325</b>	<b>362</b>	<b>1179</b>
			Μαθητές:	3.537

# ΣΥΜΜΕΤΕΧΟΥΝ

## ΗΜΙΤΕΛΙΚΟΣ ΔΗΜΟΤΙΚΑ

A/A	ΠΕΡΙΦΕΡΕΙΑΚΗ ΔΙΕΥΘΥΝΣΗ	ΣΚΟΡ	ΣΧΟΛΕΙΟ	ΟΜΑΔΑ
1	ΠΔΕ Ανατολικής Μακεδονίας & Θράκης	4530	10ο Δημοτικό Σχολείο Κομοτηνής	02_Αστέρια
2	ΠΔΕ Αττικής	7140	2ο Δ.Σ. ΕΛΛΗΝΙΚΟΥ ΑΤΤΙΚΗΣ	02_Οι_Θρύλοι
3	ΠΔΕ Αττικής	6360	Εκπαιδευτήρια Στέγκα	01_WhiteTigers
4	ΠΔΕ Δυτικής Ελλάδας	6830	2ο Δημοτικό Σχολείο Κατοχής Μεσολογγίου	01_BKK
5	ΠΔΕ Δυτικής Ελλάδας	6410	50ο Δημοτικό Σχολείο Πάτρας	01_CS
6	ΠΔΕ Δυτικής Ελλάδας	6290	1ο ΠΕΙΡΑΜΑΤΙΚΟ ΔΗΜΟΤΙΚΟ ΣΧΟΛΕΙΟ ΠΥΡΓΟΥ ΗΛΕΙΑΣ	06_Γρηγορότεροι
7	ΠΔΕ Δυτικής Ελλάδας	6190	1ο ΠΕΙΡΑΜΑΤΙΚΟ ΔΗΜΟΤΙΚΟ ΣΧΟΛΕΙΟ ΠΥΡΓΟΥ ΗΛΕΙΑΣ	07_Παγωτά
8	ΠΔΕ Δυτικής Ελλάδας	5850	50ο Δημοτικό Σχολείο Πάτρας	05_CS
9	ΠΔΕ Θεσσαλίας	5790	1ο ΠΕΙΡΑΜΑΤΙΚΟ ΔΗΜΟΤΙΚΟ ΣΧΟΛΕΙΟ ΠΟΡΤΑΡΙΑΣ	06_ΙΑΣΩΝ
10	ΠΔΕ Κεντρικής Μακεδονίας	7480	Δημοτικό Σχολείο Αγίας Τριάδας	01_Μπλε_Κροκόδειλοι
11	ΠΔΕ Κεντρικής Μακεδονίας	7470	Εκπαιδευτήρια Ε. Μαντουλίδη - Θεσσαλονίκη	08_Δεινοσαυροπριγκιπισσούλες
12	ΠΔΕ Πελοποννήσου	5330	Δημοτικό Σχολείο Νεάπολης Λακωνίας	19_Gamers
13	ΠΔΕ Στερεάς Ελλάδας	6740	8ο Δημοτικό Σχολείο Λιβαδειάς	07_Teach_team

# ΣΥΜΜΕΤΕΧΟΥΝ

## ΗΜΙΤΕΛΙΚΟΣ ΓΥΜΝΑΣΙΑ

A/A	ΠΕΡΙΦΕΡΕΙΑΚΗ ΔΙΕΥΘΥΝΣΗ	ΣΚΟΡ	ΣΧΟΛΕΙΟ	ΟΜΑΔΑ
1	ΠΔΕ Αττικής	6820	2ο Γυμνάσιο Καισαριανής	04_TechniQ
2	ΠΔΕ Βορείου Αιγαίου	4660	3ο Γυμνάσιο Χίου Αδαμάντιος Κοραής	05_korais
3	ΠΔΕ Δυτικής Ελλάδας	7380	Πειραματικό Γυμνάσιο Πανεπιστημίου Πατρών	10_Τα σαΐνια
4	ΠΔΕ Δυτικής Μακεδονίας	4770	2ο Γυμνάσιο Κοζάνης	03_team03
5	ΠΔΕ Ηπείρου	6390	1ο ΠΡΟΤΥΠΟ ΓΥΜΝΑΣΙΟ ΠΡΕΒΕΖΑΣ	01_Οι Άπειροι
6	ΠΔΕ Ιονίων Νήσων	6470	3ο ΓΥΜΝΑΣΙΟ ΚΕΡΚΥΡΑΣ	01_Ξεφτέρια_και_Σπασίκες
7	ΠΔΕ Κεντρικής Μακεδονίας	6730	1ο Γυμνάσιο Κρύας Βρύσης	03_test
8	ΠΔΕ Κεντρικής Μακεδονίας	6730	ΙΔΙΩΤΙΚΟ ΓΥΜΝΑΣΙΟ: ΕΚΠΑΙΔ. Ε. ΜΑΝΤΟΥΛΙΔΗ	15_mand_gymn_15
9	ΠΔΕ Κεντρικής Μακεδονίας	7420	1ο Γυμνάσιο Κρύας Βρύσης	04_test
10	ΠΔΕ Κρήτης	6920	Πρότυπο Γυμνάσιο Ηρακλείου	06_ΠΑΡΗΣ
11	ΠΔΕ Νοτίου Αιγαίου	5400	ΓΥΜΝΑΣΙΟ ΠΑΡΑΔΕΙΣΙΟΥ ΡΟΔΟΥ	04_Team Princeton
12	ΠΔΕ Πελοποννήσου	6490	Γυμνάσιο Κουτσοποδίου Αργολίδας	07_Ομάδα07
13	ΠΔΕ Στερεάς Ελλάδας	6030	Γυμνάσιο Καμένων Βούρλων	7_fostiras

# ΣΥΜΜΕΤΕΧΟΥΝ

## ΗΜΙΤΕΛΙΚΟΣ ΛΥΚΕΙΑ

A/A	ΠΕΡΙΦΕΡΕΙΑΚΗ ΔΙΕΥΘΥΝΣΗ	ΣΚΟΡ	ΣΧΟΛΕΙΟ	ΟΜΑΔΑ
1	ΠΔΕ Ανατολικής Μακεδονίας & Θράκης	7040	2ο Γενικό Λύκειο Κομοτηνής	03_TOP_G's
2	ΠΔΕ Αττικής	7090	Πρότυπο ΓΕΛ Ευαγγελικής Σχολής Σμύρνης	01_925
3	ΠΔΕ Αττικής	6250	Πρότυπο ΓΕΛ Ευαγγελικής Σχολής Σμύρνης	03_oidiametrioι
4	ΠΔΕ Δυτικής Ελλάδας	8760	ΠΡΟΤΥΠΟ ΓΕΝΙΚΟ ΛΥΚΕΙΟ ΠΑΤΡΩΝ	08_BDC
5	ΠΔΕ Δυτικής Ελλάδας	7100	ΠΡΟΤΥΠΟ ΓΕΝΙΚΟ ΛΥΚΕΙΟ ΠΑΤΡΩΝ	04_Τριλογία
6	ΠΔΕ Δυτικής Μακεδονίας	3920	Καλλιτεχνικό Γυμνάσιο με Λυκειακές Τάξεις Κοζάνης	21_APEΣ ΜΑΡΕΣ ΚΟΥΚΟΥΝΑΡΕΣ
7	ΠΔΕ Ηπείρου	6780	2ο ΓΕΛ Πρέβεζας	07_Pi_thons
8	ΠΔΕ Ιονίων Νήσων	4720	Γενικό Λύκειο Ιθάκης	2_Cosa Nostra
9	ΠΔΕ Κεντρικής Μακεδονίας	6650	ΙΔΙΩΤΙΚΟ ΛΥΚΕΙΟ: ΕΚΠΑΙΔ. Ε. ΜΑΝΤΟΥΛΙΔΗ	03_mand_lyk_3
10	ΠΔΕ Κρήτης	6750	ΜΟΥΣΙΚΟ ΣΧΟΛΕΙΟ ΘΕΡΙΣΟΥ (ΧΑΝΙΩΝ)	03_ομάδα3
11	ΠΔΕ Νοτίου Αιγαίου	5110	ΜΠΟΥΛΑΦΕΝΤΕΙΟ ΓΕΛ ΛΕΡΟΥ	02_LasMeninas
12	ΠΔΕ Πελοποννήσου	6510	2ο ΓΕΛ ΚΑΛΑΜΑΤΑΣ	07_dolmadakiaFC
13	ΠΔΕ Στερεάς Ελλάδας	6040	1ο Πρότυπο ΓΕΛ Χαλκίδας	ΒιωΣεφ



Σάββατο 6/5/2023, 10:00 π.μ.-15:00 **Ημιτελική & Τελική Φάση**

Πειραματικά Σχολεία Πανεπιστημίου  
Πατρών (Πανεπιστημιούπολη Πατρών)

- ΜΛΥΣ 2023 Ομάδες που προκρίθηκαν στην Ημιτελική φάση | ΕΠΙΛΑΧΟΥΣΕΣ ΟΜΑΔΕΣ



## ΠΡΟΓΡΑΜΜΑ ΕΚΔΗΛΩΣΗΣ

**10:00-10:20 Προσέλευση**

**10:30-11:00 Έναρξη-Χαιρετισμοί**

**11:15-12:00 Ημιτελική Φάση** (Όλα τα επίπεδα παράλληλα)

**12:00-12:30 Διάλειμμα**

**12:45-13:30 Τελική Φάση** (Όλα τα επίπεδα παράλληλα)

**13:45-14:45 Βράβευση – Απονομές**



# Πειραματικό Γυμνάσιο Πανεπιστημίου Πατρών



# Πειραματικό Λύκειο Πανεπιστημίου Πατρών







Dr. 2ος ΜΑΜΛΥΣ ΠΕΚΕΣ  
ΔΟΥΤ. ΕΛΛΑΔΑΣ has invited  
you to join a live game!

Decline

Join game

QUIZZ Friday KE's

5 points Multiple-choice

1ο Θέμα  
 Τίτλος: Οι σωλήνες

Έχουμε δύο σωλήνες που καθένας χωράει 10 μπάλες. Αρχικά ο σωλήνας Α είναι κενός, ενώ ο Β έχει 10 μπάλες. Σε κάθε σωλήνα μπορούμε να βγάλουμε μπάλα μόνο από δεξιά (Εξοδος) και να βάλουμε μόνο από αριστερά (Είσοδος).

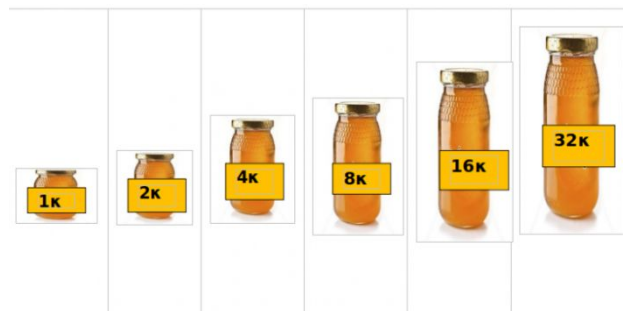
**Σωλήνας Α**  
 Είσοδος → [ ] → Εξοδος

**Σωλήνας Β**  
 Είσοδος → [ ●●●●●●●●●● ] → Εξοδος

Image  
 Audio  
 Video

Insert equation

+



	+ 8	- 4	+ 9	x 2
	÷ 2	x 3	- 4	- 8
	+ 3	- 5	- 7	+ 4
	x 3	+ 7	x 5	÷ 2
	- 4	÷ 2	+ 10	+ 12

Participant Names      Score      42%   50%   50%   58%   62%   56%   50%   50%   [Expand panel to view all](#)

Participant	Score	42%	50%	50%	58%	62%	56%	50%	50%	50%	50%
1	6450 (90%)	✓	✓	✓	✓	✓	✓	✓	✗	✓	✓
2	6270 (100%)	✓	✓	✓	✓	✓	✓	✓	✓	✓	✓
3	4410 (70%)	✗	✓	✓	✓	✓	✗	✗	✓	✓	✓
4	4330 (60%)	✗	✗	✗	✗	✓	✓	✓	✓	✓	✓
5	4270 (60%)	✗	✗	✗	✗	✓	✓	✓	✓	✓	✓
6	4130 (60%)	✗	✓	✓	✗	✓	✓	✗	✗	✓	✓
7	3930 (60%)	✓	✓	✓	✓	✓	✗	✗	✗	✗	✓
8	3830 (60%)	✓	✗	✗	✓	✓	✗	✗	✓	✓	✓
9	3780 (60%)	✓	✓	✗	✓	✗	✗	✓	✗	✓	✓
10	3130 (50%)	✗	✗	✓	✓	✓	✓	✗	✓	↓	↓
11	2780 (40%)	✗	✗	✗	✗	✓	✓	✗	✗	✓	✓
12	600 (10%)	✗	✗	✗	✗	✗	✗	✓	✗	✗	✗



# ΠΡΟΚΡΙΘΗΚΑΝ ΓΙΑ ΣΥΜΜΕΤΟΧΗ

## ΑΠΟΤΕΛΕΣΜΑΤΑ ΠΡΟΚΡΙΜΑΤΙΚΟΣ για ΔΗΜΟΤΙΚΑ

Α/Α	ΠΕΡΙΦΕΡΕΙΑΚΗ ΔΙΕΥΘΥΝΣΗ	ΣΚΟΡ	ΣΧΟΛΕΙΟ	ΟΜΑΔΑ			
1	ΠΔΕ	<b>ΑΠΟΤΕΛΕΣΜΑΤΑ ΠΡΟΚΡΙΜΑΤΙΚΟΣ για ΔΗΜΟΤΙΚΑ</b>					
2	ΠΔΕ	<b>ΑΠΟΤΕΛΕΣΜΑΤΑ ΠΡΟΚΡΙΜΑΤΙΚΟΣ για ΔΗΜΟΤΙΚΑ</b>					
Α/Α	ΠΕΡΙΦΕΡΕΙΑΚΗ ΔΙΕΥΘΥΝΣΗ	ΣΚΟΡ	ΣΧΟΛΕΙΟ	ΟΜΑΔΑ			
3	ΠΔΕ	1	ΠΔΕ Ανατολικής Μακεδονίας & Θράκης	4530	1ο Δημοτικό Σχολείο Κομοτηνής	02_Αστέρια	
4	ΠΔΕ	2	ΠΔΕ Αττικής	7140	2ο Δ.Σ. ΕΛΛΗΝΙΚΟΥ ΑΤΤΙΚΗΣ	02_Οι_Θρύλοι	
5	ΠΔΕ	3	ΠΔΕ Βορείου Αιγαίου	4330	Δημοτικό Σχολείο Αγίου Μηνά Θυμιανών	05_ΑΤΡΟΜΗΤΟΙ	
6	ΠΔΕ	4	ΠΔΕ Δυτικής Ελλάδας	6830	2ο Δημοτικό Σχολείο Κατοχής Μεσολογγίου	01_ΒΚΚ	
7	ΠΔΕ	5	ΠΔΕ Δυτικής Μακεδονίας	4970	Δρεπάνου Κοζάνης	01_mathimatikoulides	
8	ΠΔΕ	6	ΠΔΕ Θεσσαλίας	5790	1ο ΠΕΙΡΑΜΑΤΙΚΟ ΔΗΜΟΤΙΚΟ ΣΧΟΛΕΙΟ ΠΟΡΤΑΡΙΑΣ	06_ΙΑΣΩΝ	
9	ΠΔΕ	7	ΠΔΕ Κεντρικής Μακεδονίας	6950	Εκπαιδευτήρια Ε. Μαντουλίδη - Θεσσαλονίκη	01_TECHNOMASTERS	ισούλες
9	ΠΔΕ	8	ΠΔΕ Κεντρικής Μακεδονίας	7470	Εκπαιδευτήρια Ε. Μαντουλίδη - Θεσσαλονίκη	08_Δεινοσαυροπριγκιπισσούλες	
10	ΠΔΕ	9	ΠΔΕ Κεντρικής Μακεδονίας	7480	Δημοτικό Σχολείο Αγίας Τριάδας	01_Μπλε_Κροκόδειλοι	
11	ΠΔΕ	10	ΠΔΕ Κρήτης	4440	1ο Δ. Σχ. Νέας Αλικαρνασσού	02_Alikarnasakia	
12	ΠΔΕ	11	ΠΔΕ Νοτίου Αιγαίου	600	ΔΣ ΚΑΡΔΑΜΑΙΝΑΣ ΚΩ	07_ΓΑΤΟΝΙΑ	
12	ΠΔΕ	12	ΠΔΕ Πελοποννήσου	5330	Δημοτικό Σχολείο Νεάπολης Λακωνίας	19_Gamers	
13	ΠΔΕ	13	ΠΔΕ Στερεάς Ελλάδας	6740	8ο Δημοτικό Σχολείο Λιβαδειάς	07_Teach_team	

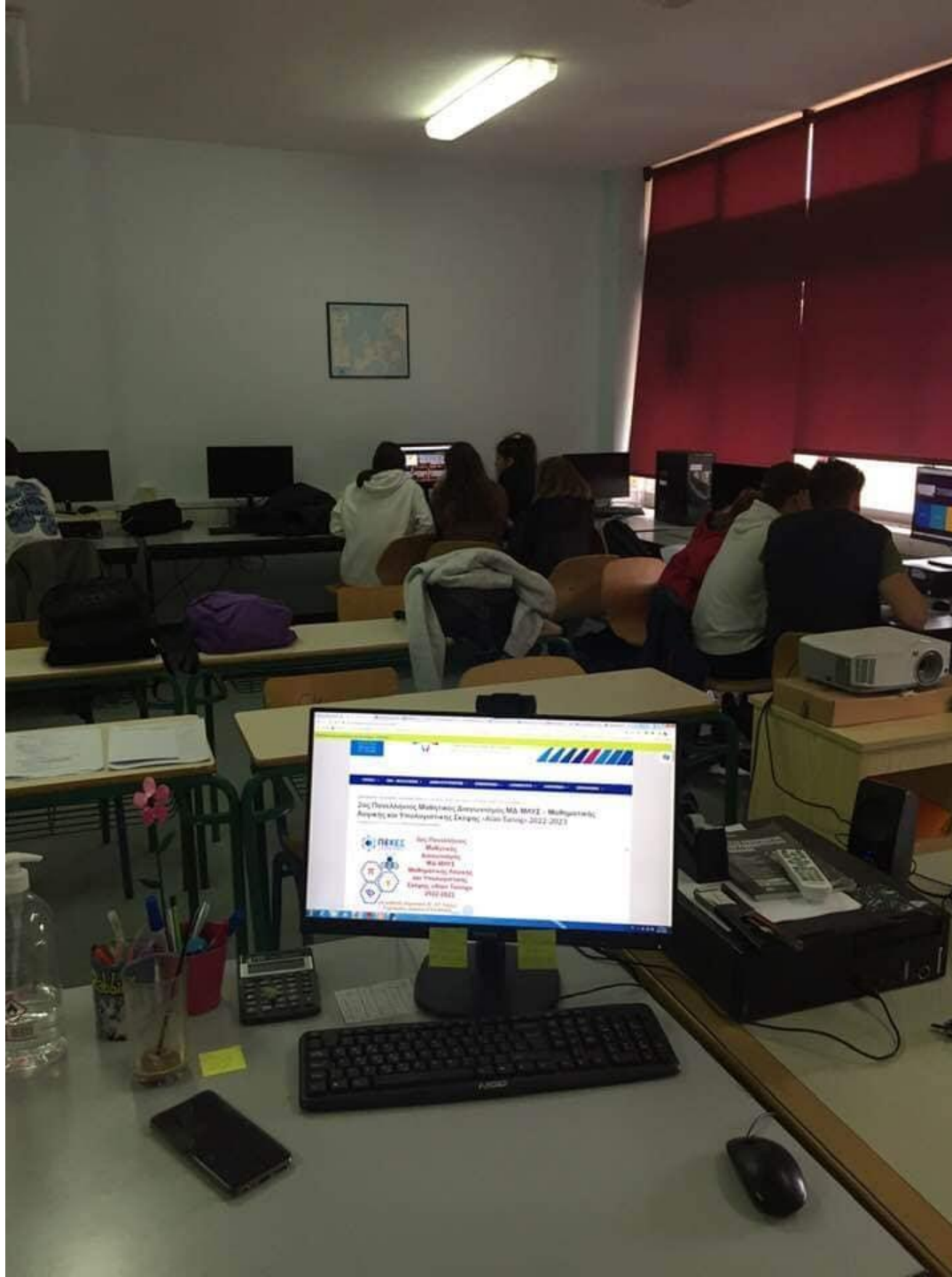


# ΠΡΟΚΡΙΘΗΚΑΝ ΓΙΑ ΣΥΜΜΕΤΟΧΗ

## ΑΠΟΤΕΛΕΣΜΑΤΑ

### ΠΡΟΚΡΙΜΑΤΙΚΟΣ για ΓΥΜΝΑΣΙΑ

Α/Α	ΠΕΡΙΦΕΡΕΙΑΚΗ ΔΙΕΥΘΥΝΣΗ	ΣΚΟΡ	ΣΧΟΛΕΙΟ	ΟΜΑΔΑ
1	ΠΔΕ Ανατολικής Μακεδονίας & Θράκης	5390	4ο Γυμνάσιο Κομοτηνής	04_MathKids
2	ΠΔΕ Αττικής	6820	2ο Γυμνάσιο Καισαριανής	04_TechniQ
3	ΠΔΕ Βορείου Αιγαίου	4660	3ο Γυμνάσιο Χίου Αδαμάντιος Κοραής	05_korais
4	ΠΔΕ Δυτικής Ελλάδας	7380	Πειραματικό Γυμνάσιο Πανεπιστημίου Πατρών	10_Τα σαΐνια
5	ΠΔΕ Δυτικής Μακεδονίας	4770	2ο Γυμνάσιο Κοζάνης	03_team03
6	ΠΔΕ Ηπείρου	6390	1ο ΠΡΟΤΥΠΟ ΓΥΜΝΑΣΙΟ ΠΡΕΒΕΖΑΣ	01_Οι Άπειροι
7	ΠΔΕ Θεσσαλίας	6490	Γυμνάσιο Νέας Αγχιάλου	06_PlanB
8	ΠΔΕ Ιονίων Νήσων	6470	3ο ΓΥΜΝΑΣΙΟ ΚΕΡΚΥΡΑΣ	01_Ξεφτέρια_και_Σπασίκλης
9	ΠΔΕ Κεντρικής Μακεδονίας	7420	1ο Γυμνάσιο Κρύας Βρύσης	04_test
10	ΠΔΕ Κρήτης	6920	Πρότυπο Γυμνάσιο Ηρακλείου	06_ΠΑΡΗΣ
11	ΠΔΕ Νοτίου Αιγαίου	5400	ΓΥΜΝΑΣΙΟ ΠΑΡΑΔΕΙΣΙΟΥ ΡΟΔΟΥ	04_Team Princeton
12	ΠΔΕ Πελοποννήσου	6490	Γυμνάσιο Κουτσοποδίου Αργολίδας	07_Ομάδα07
13	ΠΔΕ Στερεάς Ελλάδας	6030	Γυμνάσιο Καμένων Βούρλων	7_fostiras



# ΠΡΟΚΡΙΘΗΚΑΝ ΓΙΑ ΣΥΜΜΕΤΟΧΗ

## ΑΠΟΤΕΛΕΣΜΑΤΑ

### ΠΡΟΚΡΙΜΑΤΙΚΟΣ για ΛΥΚΕΙΑ

Α/Α	ΠΕΡΙΦΕΡΕΙΑΚΗ ΔΙΕΥΘΥΝΣΗ	ΣΚΟΡ	ΣΧΟΛΕΙΟ	ΟΜΑΔΑ
1	ΠΔΕ Ανατολικής Μακεδονίας & Θράκης	7040	2ο Γενικό Λύκειο Κομοτηνής	03_TOP_G's
2	ΠΔΕ Αττικής	7090	Πρότυπο ΓΕΛ Ευαγγελικής Σχολής Σμύρνης	01_925
3	ΠΔΕ Βορείου Αιγαίου	5970	Μουσικό Σχολείο Χίου	01_Ξέρω_γω
4	ΠΔΕ Δυτικής Ελλάδας	8760	ΠΡΟΤΥΠΟ ΓΕΝΙΚΟ ΛΥΚΕΙΟ ΠΑΤΡΩΝ	08_BDC
5	ΠΔΕ Δυτικής Μακεδονίας	3920	Καλλιτεχνικό Γυμνάσιο με Λυκειακές Τάξεις Κοζάνης	21_ΑΡΕΣ ΜΑΡΕΣ ΚΟΥΚΟΥΝΑΡΕΣ
6	ΠΔΕ Ηπείρου	6780	2ο ΓΕΛ Πρέβεζας	07_Pi_thons
7	ΠΔΕ Θεσσαλίας	6370	7ο ΓΕΛ ΒΟΛΟΥ	05_kalorifer
8	ΠΔΕ Ιονίων Νήσων	4720	Γενικό Λύκειο Ιθάκης	2_Cosa Nostra
9	ΠΔΕ Κεντρικής Μακεδονίας	6650	ΙΔΙΩΤΙΚΟ ΛΥΚΕΙΟ: ΕΚΠΑΙΔ. Ε. ΜΑΝΤΟΥΛΙΔΗ	03_mand_lyk_3
10	ΠΔΕ Κρήτης	7830	ΜΟΥΣΙΚΟ ΣΧΟΛΕΙΟ ΘΕΡΙΣΟΥ (ΧΑΝΙΩΝ)	02_ομάδα2
11	ΠΔΕ Νοτίου Αιγαίου	5110	ΜΠΟΥΛΑΦΕΝΤΕΙΟ ΓΕΛ ΛΕΡΟΥ	02_LasMeninas
12	ΠΔΕ Πελοποννήσου	6510	2ο ΓΕΛ ΚΑΛΑΜΑΤΑΣ	07_dolmadakiaFC
13	ΠΔΕ Στερεάς Ελλάδας	6040	1ο Πρότυπο ΓΕΛ Χαλκίδας	ΒιωΣεφ

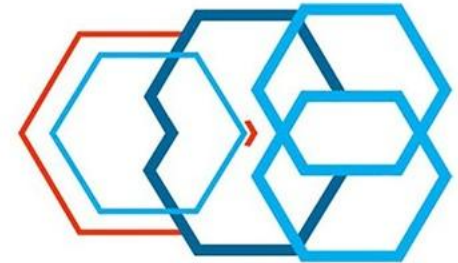


Καθώς ένας 17 Έχει στη διάθεση σου 1 λεπτό, 5 λεπτά, 10 λεπτά, 20 λεπτά, 30 λεπτά και 1 ώρα. Πώς είναι ο μαθητής σου; (Μπορείς να νοηματοδοτήσεις για να συμπληρώσεις σωστάς 1/7 των; (Μπορείς να χρησιμοποιήσεις το πιο νόστιμο από ένα apple)

7	5	10	20
---	---	----	----



**2ος Πανελλήνιος**  
**Διαγωνισμός Μαθηματικής Λογικής &**  
**Υπολογιστικής Σκέψης "Alan Turing"**



# ΕΠΙΛΑΧΟΝΤΕ ΓΙΑ ΗΜΙΤΕΛΙΚΟ

## ΠΡΟΚΡΙΜΑΤΙΚΟΣ για ΔΗΜΟΤΙΚΑ

### ΕΠΙΛΑΧΟΝΤΕΣ Α'

Α/Α	ΠΕΡΙΦΕΡΕΙΑΚΗ ΔΙΕΥΘΥΝΣΗ	ΣΚΟΡ	ΣΧΟΛΕΙΟ	ΟΜΑΔΑ
1	ΠΔΕ Αττικής	6360	Εκπαιδευτήρια Στέγκα	01_WhiteTigers
2	ΠΔΕ Αττικής	5130	8 Δ Σ ΠΕΡΙΣΤΕΡΙΟΥ	02_Λιοντάρια
3	ΠΔΕ Δυτικής Ελλάδας	6410	50ο Δημοτικό Σχολείο Πάτρας	01_CS
4	ΠΔΕ Δυτικής Ελλάδας	6290	1ο ΠΕΙΡΑΜΑΤΙΚΟ ΔΗΜΟΤΙΚΟ ΣΧΟΛΕΙΟ ΠΥΡΓΟΥ ΗΛΕΙΑΣ	06_Γρηγορότεροι
5	ΠΔΕ Θεσσαλίας	5340	10ο ΔΗΜΟΤΙΚΟ ΣΧΟΛΕΙΟ ΒΟΛΟΥ	02_The Girls
6	ΠΔΕ Θεσσαλίας	5070	10ο ΔΗΜΟΤΙΚΟ ΣΧΟΛΕΙΟ ΒΟΛΟΥ	01_The first
7	ΠΔΕ Κεντρικής Μακεδονίας	7470	Εκπαιδευτήρια Ε. Μαντουλίδη - Θεσσαλονίκη	07_The last remaining technos
8	ΠΔΕ Κεντρικής Μακεδονίας	6030	5ο Δημοτικό Σχολείο Περαίας	01_CyberCobras
9	ΠΔΕ Πελοποννήσου	4980	3ο Δημοτικό Σχολείο Λουτρακίου	02_mom
10	ΠΔΕ Στερεάς Ελλάδας	5260	8ο Δημοτικό Σχολείο Λιβαδειάς	02_Υπολογισματικοί

### ΕΠΙΛΑΧΟΝΤΕΣ Β'

Α/Α	ΠΕΡΙΦΕΡΕΙΑΚΗ ΔΙΕΥΘΥΝΣΗ	ΣΚΟΡ	ΣΧΟΛΕΙΟ	ΟΜΑΔΑ
1	ΠΔΕ Δυτικής Ελλάδας	6190	1ο ΠΕΙΡΑΜΑΤΙΚΟ ΔΗΜΟΤΙΚΟ ΣΧΟΛΕΙΟ ΠΥΡΓΟΥ ΗΛΕΙΑΣ	07_Παγωτά
2	ΠΔΕ Κεντρικής Μακεδονίας	5980	Εκπαιδευτήρια Ε. Μαντουλίδη - Θεσσαλονίκη	09_DMC-MATH
3	ΠΔΕ Κεντρικής Μακεδονίας	5970	5ο Δημοτικό Σχολείο Περαίας	02_CodeCheetahs
4	ΠΔΕ Κεντρικής Μακεδονίας	5860	Εκπαιδευτήρια Ε. Μαντουλίδη - Θεσσαλονίκη	04_THE THREE
5	ΠΔΕ Δυτικής Ελλάδας	5850	50ο Δημοτικό Σχολείο Πάτρας	05_CS
6	ΠΔΕ Δυτικής Ελλάδας	5710	1ο Δημοτικό Σχολείο Ζαχάρως	01_Απίθανοι
7	ΠΔΕ Κεντρικής Μακεδονίας	5670	Εκπαιδευτήρια Ε. Μαντουλίδη - Θεσσαλονίκη	05_MIDNIGHT CODERS
8	ΠΔΕ Δυτικής Ελλάδας	5250	1ο Δημοτικό Σχολείο Ναυπάκτου	03_Τριπλές επιτυχίες
9	ΠΔΕ Δυτικής Ελλάδας	5130	1ο ΠΕΙΡΑΜΑΤΙΚΟ ΔΗΜΟΤΙΚΟ ΣΧΟΛΕΙΟ ΠΥΡΓΟΥ ΗΛΕΙΑΣ	02_Πρόεδροι
10	ΠΔΕ Δυτικής Ελλάδας	5110	4ο Δημοτικό Σχολείο Πύργου	02_ΤαΜεγάλαΜυαλά
11	ΠΔΕ Δυτικής Ελλάδας	5070	4ο Δημοτικό Σχολείο Πύργου	01_JBD
12	ΠΔΕ Δυτικής Ελλάδας	5000	1ο ΠΕΙΡΑΜΑΤΙΚΟ ΔΗΜΟΤΙΚΟ ΣΧΟΛΕΙΟ ΠΥΡΓΟΥ ΗΛΕΙΑΣ	08_Δυναμίτες
13	ΠΔΕ Κεντρικής Μακεδονίας	5000	1ο Δημοτικό Σχολείο Νέας Καλλικράτειας	01_Nikes
14	ΠΔΕ Κεντρικής Μακεδονίας	4970	12ο Δημοτικό Σχολείο Καλαμαριάς	14_ΣΤ1_7
15	ΠΔΕ Αττικής	4880	Εκπαιδευτήρια Στέγκα	02_BlackPanthers
16	ΠΔΕ Κεντρικής Μακεδονίας	4880	Εκπαιδευτήρια Ε. Μαντουλίδη - Θεσσαλονίκη	11_smart batteries



# ΕΠΙΛΑΧΟΝΤΕ ΓΙΑ ΗΜΙΤΕΛΙΚΟ

## ΠΡΟΚΡΙΜΑΤΙΚΟΣ για ΓΥΜΝΑΣΙΑ

### ΕΠΙΛΑΧΟΝΤΕΣ Α'

Α/Α	ΠΕΡΙΦΕΡΕΙΑΚΗ ΔΙΕΥΘΥΝΣΗ	ΣΚΟΡ	ΣΧΟΛΕΙΟ	ΟΜΑΔΑ
1	ΠΔΕ Αττικής	6720	Εκπαιδευτήρια Σύγχρονη Παιδεία (Δημοτικό - Γυμνάσιο - Λύκειο)	05_RIZZ_A
2	ΠΔΕ Αττικής	6680	2ο Γυμνάσιο Καισαριανής	06_Το πρώτο θρανίο
3	ΠΔΕ Δυτικής Ελλάδας	6520	ΓΥΜΝΑΣΙΟ ΣΤΑΥΡΟΔΡΟΜΙΟΥ ΑΧΑΪΑΣ	01_ferenikes
4	ΠΔΕ Δυτικής Ελλάδας	6060	Γυμνάσιο Αιτωλικού	03_ΤαΚαλυτεραΠαιδιανοI2
5	ΠΔΕ Θεσσαλίας	5470	2ο ΣΔΕ ΛΑΡΙΣΑΣ	01_ΠΑΝΘΗΡΕΣ
6	ΠΔΕ Ιονίων Νήσων	6280	1ο Γυμνάσιο Λευκάδας	06_dream_team
7	ΠΔΕ Ιονίων Νήσων	5560	ΓΥΜΝΑΣΙΟ ΛΗΞΟΥΡΙΟΥ	01_Τετραπέρατες
8	ΠΔΕ Κεντρικής Μακεδονίας	6730	1ο Γυμνάσιο Κρύας Βρύσης	03_test
9	ΠΔΕ Κεντρικής Μακεδονίας	6730	ΙΔΙΩΤΙΚΟ ΓΥΜΝΑΣΙΟ: ΕΚΠΑΙΔ. Ε. ΜΑΝΤΟΥΛΙΔΗ	15_mand_gymn_15
10	ΠΔΕ Κρήτης	6180	Πρότυπο Γυμνάσιο Ηρακλείου	01_Δυαδικοί
11	ΠΔΕ Κρήτης	6130	Πρότυπο Γυμνάσιο Ηρακλείου	04_Μαθηματικά_Πειρακτήρια
12	ΠΔΕ Πελοποννήσου	5130	1ο Γυμνάσιο Γυθείου	05_Smarties

### ΕΠΙΛΑΧΟΝΤΕΣ Β'

Α/Α	ΠΕΡΙΦΕΡΕΙΑΚΗ ΔΙΕΥΘΥΝΣΗ	ΣΚΟΡ	ΣΧΟΛΕΙΟ	ΟΜΑΔΑ
1	ΠΔΕ Κεντρικής Μακεδονίας	6670	1ο Γυμνάσιο Κρύας Βρύσης	01_test
2	ΠΔΕ Κεντρικής Μακεδονίας	6110	ΙΔΙΩΤΙΚΟ ΓΥΜΝΑΣΙΟ: ΕΚΠΑΙΔ. Ε. ΜΑΝΤΟΥΛΙΔΗ	13_mand_gymn_13
3	ΠΔΕ Κρήτης	5960	ΜΟΥΣΙΚΟ ΣΧΟΛΕΙΟ ΘΕΡΙΣΟΥ (ΧΑΝΙΩΝ)	08_ομάδα8
4	ΠΔΕ Αττικής	5850	Ιδιωτικό Γυμνάσιο "Λεόντειος Σχολή Νέας Σμύρνης"	07_Σκουλήκια
5	ΠΔΕ Κρήτης	5800	Πειραματικό Γυμνάσιο Ρεθύμνου Πανεπιστημίου Κρήτης	03_ProblemSolvers
6	ΠΔΕ Αττικής	5760	Εκπαιδευτήρια Στέγκα , Κερατσίνι Πειραιάς	02_Παρα-Μορφωμένοι
7	ΠΔΕ Δυτικής Ελλάδας	5750	Πειραματικό Γυμνάσιο Πανεπιστημίου Πατρών	05_ΔΜΚ
8	ΠΔΕ Δυτικής Ελλάδας	5600	ΓΥΜΝΑΣΙΟ ΖΑΧΑΡΩΣ	B.B.C.
9	ΠΔΕ Δυτικής Ελλάδας	5560	Γυμνάσιο Α.Τ. Φαρών Αχαΐας	03_ProblemSolvers
10	ΠΔΕ Δυτικής Ελλάδας	5260	ΓΥΜΝΑΣΙΟ ΖΑΧΑΡΩΣ	Top-Gs
11	ΠΔΕ Αττικής	5200	Εκπαιδευτήρια Στέγκα , Κερατσίνι Πειραιάς	01_Fireworks
12	ΠΔΕ Δυτικής Ελλάδας	5200	Πειραματικό Γυμνάσιο Πανεπιστημίου Πατρών	09_Λέρες
13	ΠΔΕ Δυτικής Ελλάδας	5190	Γυμνάσιο Ρίου Αχαΐας	Rio4
14	ΠΔΕ Δυτικής Ελλάδας	5120	1ο ΓΥΜΝΑΣΙΟ ΑΜΑΛΙΑΔΑΣ ΗΛΕΙΑΣ	02_Άπαιχτοι





Χρόνος bonus 3') Έχουμε μπαλές 3 χρωμάτων (κόκκινες, πράσινες και κίτρινες) με σχέδια ή απλές χωρίς σχέδια). Θέλουμε να βάλουμε σε ένα ντουλάκι σε ένα δοχείο μπαλές διαφορετικού χρώματος, χωρίς να μας μπορούν να γίνουν Π.χ. κόκκινη απλή, μπλε με σχέδια, κίτρινη με σχέδια.

# ΕΠΙΛΑΧΟΝΤΕ ΓΙΑ ΗΜΙΤΕΛΙΚΟ

## ΠΡΟΚΡΙΜΑΤΙΚΟΣ για ΛΥΚΕΙΑ

### ΕΠΙΛΑΧΟΝΤΕΣ Α'

Α/Α	ΠΕΡΙΦΕΡΕΙΑΚΗ ΔΙΕΥΘΥΝΣΗ	ΣΚΟΡ	ΣΧΟΛΕΙΟ	ΟΜΑΔΑ
1	ΠΔΕ Ανατολικής Μακεδονίας & Θράκης	5880	2ο Γενικό Λύκειο Κομοτηνής	04_ta_asteria
2	ΠΔΕ Ανατολικής Μακεδονίας & Θράκης	5720	3ο Πειραματικό ΓΕΛ Κομοτηνής	04_ΤΕΦΑ
3	ΠΔΕ Αττικής	6770	Γενικό Λύκειο Αγίου Στεφάνου	01_Παραφινέλαιοι
4	ΠΔΕ Αττικής	6250	Πρότυπο ΓΕΛ Ευαγγελικής Σχολής Σμύρνης	03_oidiametrioι
5	ΠΔΕ Δυτικής Ελλάδας	7100	ΠΡΟΤΥΠΟ ΓΕΝΙΚΟ ΛΥΚΕΙΟ ΠΑΤΡΩΝ	04_Τριλογία
6	ΠΔΕ Δυτικής Ελλάδας	6070	ΠΕΙΡΑΜΑΤΙΚΟ ΛΥΚΕΙΟ ΠΑΝΕΠΙΣΤΗΜΙΟΥ ΠΑΤΡΩΝ	Team 11
7	ΠΔΕ Ηπείρου	5840	ΓΕΛ Ανατολής Ιωαννίνων	A1_ομάδα1
8	ΠΔΕ Ηπείρου	5790	ΠΡΟΤΥΠΟ ΓΕΛ ΖΩΣΙΜΑΙΑΣ ΣΧΟΛΗΣ ΙΩΑΝΝΙΝΩΝ	05_Ξεφτέρια
9	ΠΔΕ Κεντρικής Μακεδονίας	7890	ΙΔΙΩΤΙΚΟ ΛΥΚΕΙΟ: ΕΚΠΑΙΔ. Ε. ΜΑΝΤΟΥΛΙΔΗ	02_mand_lyk_2
10	ΠΔΕ Κεντρικής Μακεδονίας	6280	ΙΔΙΩΤΙΚΟ ΛΥΚΕΙΟ: ΕΚΠΑΙΔ. Ε. ΜΑΝΤΟΥΛΙΔΗ	06_mand_lyk_6
11	ΠΔΕ Κρήτης	6750	ΜΟΥΣΙΚΟ ΣΧΟΛΕΙΟ ΘΕΡΙΣΟΥ (ΧΑΝΙΩΝ)	03_ομάδα3
12	ΠΔΕ Κρήτης	6190	ΜΟΥΣΙΚΟ ΣΧΟΛΕΙΟ ΘΕΡΙΣΟΥ (ΧΑΝΙΩΝ)	01_ομάδα1
13	ΠΔΕ Πελοποννήσου	6470	2ο ΓΕΛ ΚΑΛΑΜΑΤΑΣ	06_NPC
14	ΠΔΕ Πελοποννήσου	5630	2ο ΓΕΛ Άργους	03_BLACK_LIGHTNING

### ΕΠΙΛΑΧΟΝΤΕΣ Β'

Α/Α	ΠΕΡΙΦΕΡΕΙΑΚΗ ΔΙΕΥΘΥΝΣΗ	ΣΚΟΡ	ΣΧΟΛΕΙΟ	ΟΜΑΔΑ
1	ΠΔΕ Αττικής	6130	Λεόντειος Σχολή Αθηνών - Λύκειο	01_Pi-Rates
2	ΠΔΕ Αττικής	6060	Ιδιωτικό Λύκειο "Λεόντειος Σχολή Νέας Σμύρνης"	11_ΤαΑνελέηταΦυστίκια
3	ΠΔΕ Κρήτης	6060	ΜΟΥΣΙΚΟ ΣΧΟΛΕΙΟ ΘΕΡΙΣΟΥ (ΧΑΝΙΩΝ)	05_ομάδα5
4	ΠΔΕ Κεντρικής Μακεδονίας	5950	19ο ΓΕΛ Θεσσαλονίκης	05_ΚΕΚ
5	ΠΔΕ Δυτικής Ελλάδας	5820	ΠΡΟΤΥΠΟ ΓΕΝΙΚΟ ΛΥΚΕΙΟ ΠΑΤΡΩΝ	10_ΜέθοδοςΤων2
6	ΠΔΕ Δυτικής Ελλάδας	5760	ΠΕΙΡΑΜΑΤΙΚΟ ΛΥΚΕΙΟ ΠΑΝΕΠΙΣΤΗΜΙΟΥ ΠΑΤΡΩΝ	04
7	ΠΔΕ Κεντρικής Μακεδονίας	5740	ΙΔΙΩΤΙΚΟ ΛΥΚΕΙΟ: ΕΚΠΑΙΔ. Ε. ΜΑΝΤΟΥΛΙΔΗ	10_mand_lyk_10
8	ΠΔΕ Κεντρικής Μακεδονίας	5730	2ο ΓΕΛ Πυλαίας Θεσσαλονίκης	01_gate
9	ΠΔΕ Αττικής	5710	Πρότυπο ΓΕΛ Ευαγγελικής Σχολής Σμύρνης	04_begleri
10	ΠΔΕ Κεντρικής Μακεδονίας	5690	2ο ΓΕΛ Πυλαίας Θεσσαλονίκης	02_gate
11	ΠΔΕ Κρήτης	5660	ΜΟΥΣΙΚΟ ΣΧΟΛΕΙΟ ΘΕΡΙΣΟΥ (ΧΑΝΙΩΝ)	06_ομάδα6
12	ΠΔΕ Ηπείρου	5640	ΗΜΕΡΗΣΙΟ ΓΕΝΙΚΟ ΛΥΚΕΙΟ ΚΟΝΙΤΣΑΣ	01_Turings



Κλίμακας βαρών 5) Κλίμακας συντάξης 3 γνωστικών (λέξεις, πρόταση, και  
σημάδια με σχέδια ή σημεία, γραμμές, ορθογώνια). Θεώρησε ότι βόλεψες με ένα  
κλίμακας βαρών (για σημεία) διαφορετικού κλίμακας, γιατί να αν-  
τιγράψω σε ένα κλίμακας βαρών 3 ή 5. Τώρα συμπληρώσε συνδυαστικά  
σημεία με γραμμές, ή π.χ. κλίμακας βαρών με σχέδια, πρόταση με  
σημεία.

# Οργανωτική επιτροπή του διαγωνισμού ΜΛΥΣ Alan Turing 2022-2023 1/2

1. Αλεξόπουλος Χαράλαμπος, Εκπαιδευτικός ΠΕ70, Διευθυντής ΠΔΠΠ
2. Γαργαλιώνη Ελένη, Εκπαιδευτικός ΠΕ03, 12ο ΓΕΛ Πατρών
3. Γεωργακοπούλου Άννα, Συντονίστρια Εκπαιδευτικού Έργου ΠΕ07 ΠΕΚΕΣ Δυτικής Ελλάδας
4. Γιαννίση Μαρία, Εκπαιδευτικός ΠΕ03, 20ο Γυμνάσιο Πατρών
5. Δεδότση Βασιλική, Εκπαιδευτικός ΠΕ03, 1ο ΓΕΛ Αμαλιάδας
6. Διλάλου Ασπασία, Εκπαιδευτικός Πληροφορικής ΠΕ86, 1ο Γυμνάσιο Αιγίου
7. Ζαφειρόπουλος Χρήστος, Εκπαιδευτικός ΠΕ03 Γυμνάσιο Ανδρίτσαινας,
8. Κουσινιώρης Γεώργιος, Εκπαιδευτικός ΠΕ03, Διευθυντής Γυμνάσιου Γαστούνης
9. Κωνσταντόπουλος Λεωνίδας, Εκπαιδευτικός ΠΕ03, 12ο ΓΕΛ,
10. Κωσταρά Ευφροσύνη, Συντονίστρια Εκπαιδευτικού Έργου ΠΕ02 ΠΕΚΕΣ Δυτικής Ελλάδας

# Οργανωτική επιτροπή του διαγωνισμού ΜΛΥΣ Alan Turing 2022-2023 2/2

11. Λύρη Νατάσα, Εκπαιδευτικός ΠΕ03, ΠΛΠΠ
12. Πλώτα Δέσποινα, Εκπαιδευτικός ΠΕ03
13. Ρήγα Βασιλική, Εκπαιδευτικός ΠΕ03, ΠΓΠΠ
14. Σφαέλος Ιωάννης, Εκπαιδευτικός ΠΕ04.01, Διευθυντής ΠΛΠΠ
15. Σταματοπούλου Κατερίνα, ΠΕ79.01, διευθύντρια Γυμνασίου
16. Σταυρόπουλος Πέτρος, Εκπαιδευτικός Πληροφορικής ΠΕ86
17. Σουλιώτη Σπυριδούλα, Εκπαιδευτικός ΠΕ03, 3ο Εσπερινό ΕΠΑΛ Πατρών
18. Σχοινάς Βασίλειος, Εκπαιδευτικός ΠΕ06, Διευθυντής ΠΓΠΠ
19. Τσόπελας Ιωάννης, Εκπαιδευτικός ΠΕ03, Πρόεδρος παραρτήματος ΕΜΕ Ηλείας
20. Χριστακούδης Χρήστος, Εκπαιδευτικός Πληροφορικής ΠΕ86, Διευθυντής 20ου Γυμνάσιο Πάτρας

# Επιστημονική επιτροπή του διαγωνισμού για το Δημοτικό

1. Ιωάννης Καραντζής, Αφυπηρετήσας Επίκουρος Καθηγητής Πανεπιστήμιο Πατρών
2. Μακροδμήμος Νίκος, Εκπαιδευτικός ΠΕ70, 40ο Δημοτικό Σχολείο Πάτρας
3. Ασπασία Διλάλου, Εκπαιδευτικός ΠΕ86,
4. Μαρία Γιαννίση, Εκπαιδευτικός ΠΕ03
5. Γιώργος Κουσιγιώρης, Εκπαιδευτικός ΠΕ03, Διευθυντής Γυμνασίου Γαστούνης

# Επιστημονική επιτροπή του διαγωνισμού για Γυμνάσιο / Λύκειο

1. Ασπασία Διλάλου, Εκπαιδευτικός ΠΕ86
2. Αγγελική Ευσταθίου ΠΕ03
3. Γιώργος Κουσιγιώρης, Εκπαιδευτικός ΠΕ03, Διευθυντής Γυμνασίου Γαστούνης
4. Βασιλική Ρήγα, Εκπαιδευτικός ΠΕ03
5. Μαρία Γιαννίση, Εκπαιδευτικός ΠΕ03
6. Σπυριδούλα Σουλιώτη, Εκπαιδευτικός ΠΕ03
7. Χρήστος Ζαφειρόπουλος, Εκπαιδευτικός ΠΕ03, Διευθυντής Γυμνασίου  
Ανδρίτσαινας
8. Δέσποινα Πλώτα, Εκπαιδευτικός ΠΕ03
9. Βάσω Δεδότση, Εκπαιδευτικός ΠΕ03
10. Νατάσα Λύρη, Εκπαιδευτικός ΠΕ03

# Ακαδημαϊκά Μέλη Επιστημονικής Επιτροπής

- Αβούρης Νικόλαος, Καθηγητής Τμήμα, Ηλεκτρολόγων Μηχανικών και Τεχνολογίας Υπολογιστών, Κοσμήτορας Πολυτεχνικής Σχολής, Πανεπιστήμιο Πατρών
- Κόμης Βασίλειος, Καθηγητής ΤΕΑΠΗ, Κοσμήτορας Σχολής Ανθρωπιστικών Σπουδών, Πανεπιστημίου Πατρών
- Λάμπρου Μιχαήλ, Ομότιμος καθηγητής, Πανεπιστήμιο Κρήτης, Επιστημονικά υπεύθυνος Διαγωνισμού “Καγκουρό” Ελλάδας
- Χρυσόστομος Στύλιος, Καθηγητής Διευθυντής ΙΝ.ΒΙ.Σ
- Τζερμιάς Παύλος, Καθηγητής – Πρόεδρος Τμήματος Μαθηματικών Πανεπιστημίου Πατρών
- Φεσάκης Γεώργιος, Καθηγητής *Τμήματος Επιστημών της Προσχολικής Αγωγής και του Εκπαιδευτικού Σχεδιασμού* Πανεπιστήμιο Αιγαίου
- Χατζηνικολάου Μαρία, Καθηγήτρια ΕΑΠ
- Χούλης Πανταζής, Πανεπιστήμιο Δυτικής Αυστραλίας, Τακτικό Μέλος του Διεθνούς Οργανισμού Γρίφων



# Επιτροπή Τεχνικής Υποστήριξης

- Αθανασόπουλος Δημήτρη, Εκπαιδευτικός Πληροφορικής, Γυμνάσιο Ρίου (Διευθυντής)
- Κούβελας Θεόδωρος, Εκπαιδευτικός Πληροφορικής ΠΕ86
- Σταυρόπουλος Πέτρος, Εκπαιδευτικός Πληροφορικής ΠΕ86, ΠΓΠΠ
- Τσούβαλης Κωνσταντίνος, Εκπαιδευτικός Πληροφορικής, ΚΕΠΛΗΝΕΤ ΔΠΕ Αχαΐας
- Χριστακούδης Χρήστος, Εκπαιδευτικός Πληροφορικής ΠΕ86, 2ο Γυμνάσιο (Διευθυντής)

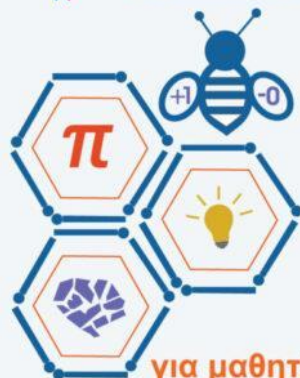
# Υπεύθυνοι Συντονιστές Διαγωνισμού - ΠΕΚΕΣ Δυτικής Ελλάδας

- Παπαδάκης Σπυρίδων, Οργανωτικός Συντονιστής ΠΕΚΕΣ Δυτικής Ελλάδας, ΣΕΕ ΠΕ86
- Μπαλωμένου Αθανασία, ΣΕΕ ΠΕ03, ΠΕΚΕΣ Δυτικής Ελλάδας



Γραφιστική υποστήριξη αφίσας: Σκαρμούτσου Δήμητρα  
 Γραφιστική υποστήριξη λογοτύπου: Σπηλιωτοπούλου Στέλλα





# 2ος Πανελλήνιος Μαθητικός Διαγωνισμός ΠΜΔ-ΜΛΥΣ Μαθηματικής Λογικής και Υπολογιστικής Σκέψης «Alan Turing» 2022-2023

για μαθητές Δημοτικού (Ε', ΣΤ' Τάξης),  
Γυμνασίου, Λυκείου (ΓΕΛ-ΕΠΑΛ)

## Προκριματική Φάση (Online):

Τετάρτη 26/4/2023  
στα σχολεία

## Ημιτελική και Τελική Φάση:

Σάββατο 06/5/2023  
δια ζώσης στην έδρα του ΠΕΚΕΣ Δυτικής Ελλάδας

 <https://blogs.sch.gr/pekesde-turing/>



Γραφιστική υποστήριξη αφίσας: Σκαρμούτσου Δήμητρα  
Γραφιστική υποστήριξη λογοτύπου: Σπηλιωτοπούλου Στέλλα

