



ΕΙΣΟΔΟΣ ΧΡΗΣΗ ΑΙΘΟΥΣΑΣ ΤΗΛΕΚΠΑΙΔΕΥΣΗΣ

Στην Πλατφόρμα Webex Meeting

1^ο Βήμα

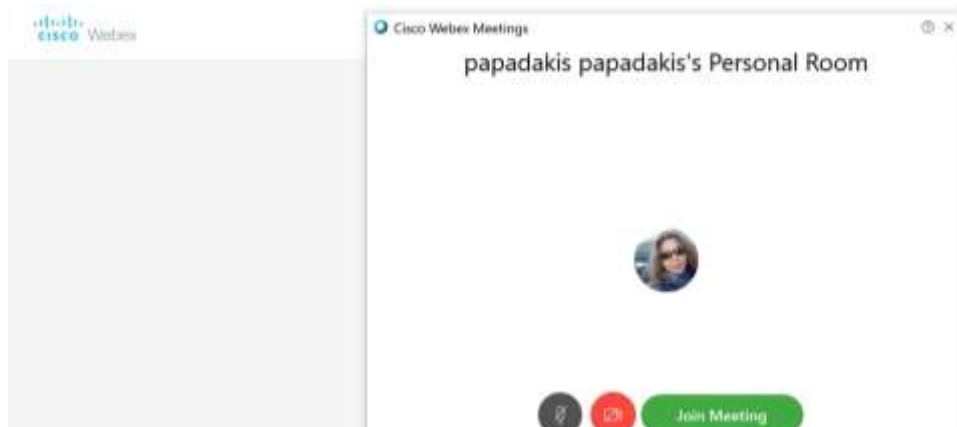
Σύνδεση στην αίθουσα

Για να συνδεθείτε σε μία αίθουσα (π.χ. του κ. Παπαδάκη), πατήστε [εδώ](https://minedu-gov-gr.webex.com/meet/papadakis) ή <https://minedu-gov-gr.webex.com/meet/papadakis>

Σημείωση : Δεν χρειάζεται να έχετε δικό σας λογαριασμό webex για να συνδεθείτε.

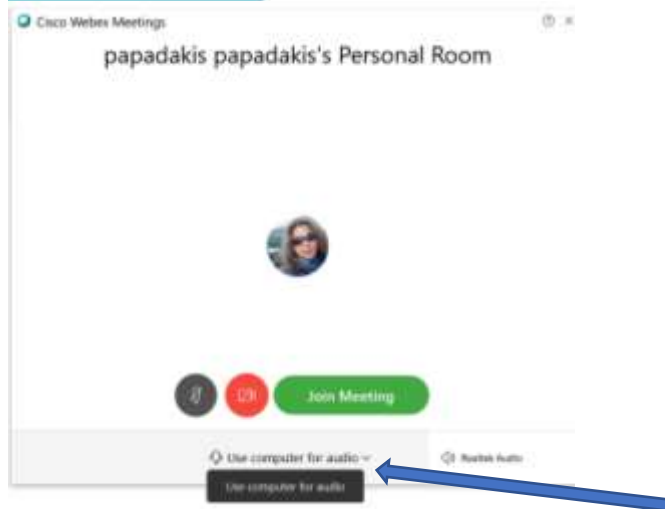
2^ο Βήμα

Όταν πατήσετε το σύνδεσμο θα ανοίξει το παράθυρο

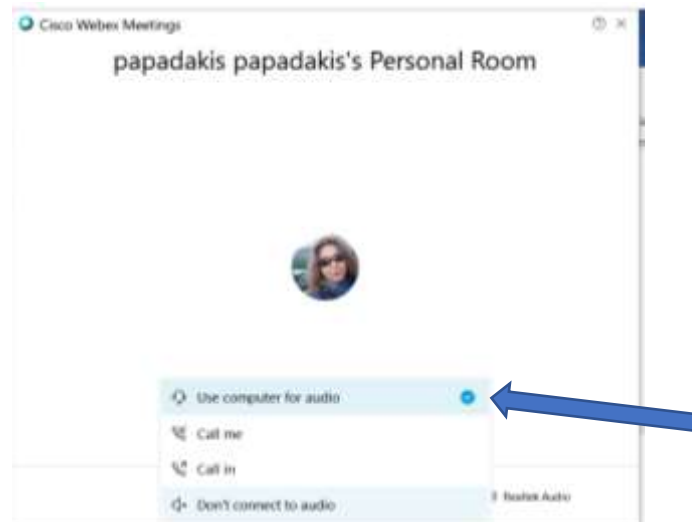


3^ο Βήμα Έλεγχος ήχου

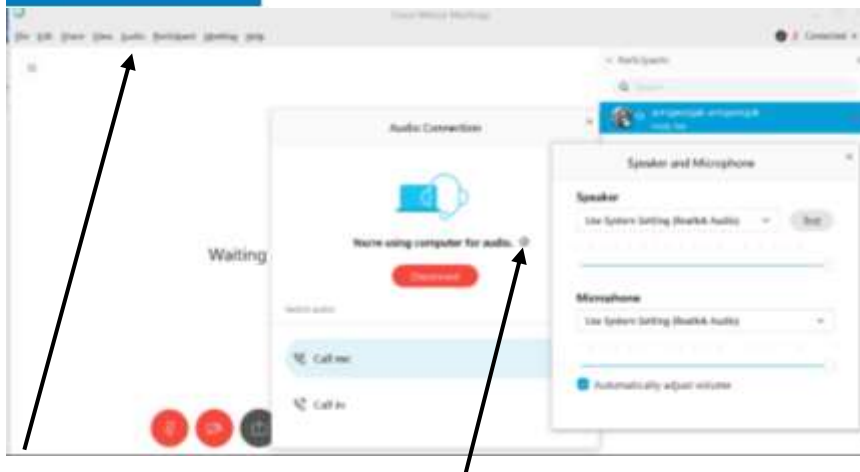
Για να ελέγξετε τον ήχο, κάνετε κλικ στο Use computer for audio, εκεί που δείχνει το μπλε βελάκι



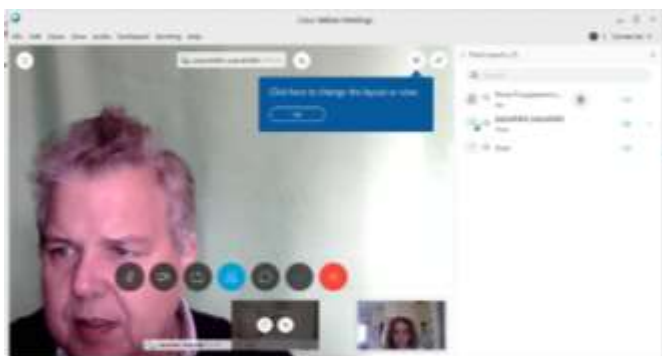
.....στη συνέχεια βλέπετε



Δίπλα από το “ **Use computer for audio**” η σήμανση είναι **μπλε**. Ο ήχος είναι ενεργοποιημένος. Σε διαφορετική περίπτωση ακολουθείτε τα βελάκια στην παρακάτω εικόνα



4. Κάνετε κλικ στο “Join Meeting” και εισέρχεστε στην αίθουσα



5. Αποχώρηση από την αίθουσα, Leave Meeting

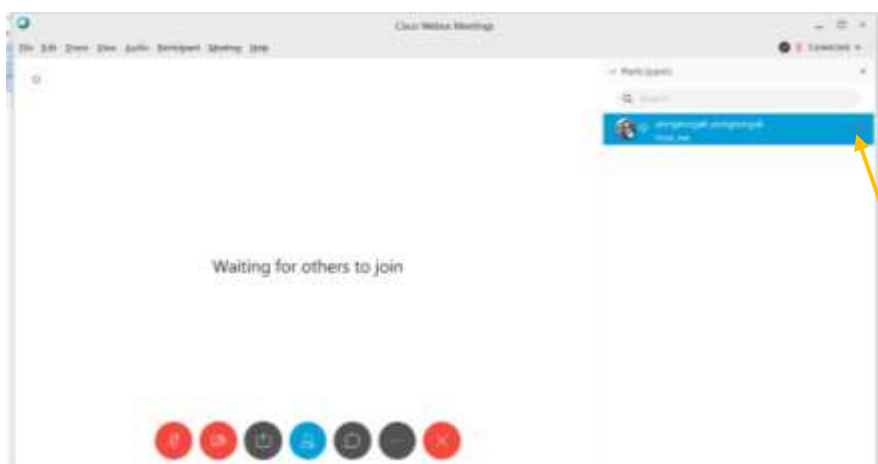
Κάνετε κλικ στο κόκκινο εικονίδιο, βλέπε βελάκι





6^ο Βήμα Μικρόφωνο & Κάμερα

Τα εικονίδια μικροφώνου και κάμερας είναι **κόκκινα**, όταν είναι απενεργοποιημένα. Για ενεργοποίηση/απενεργοποίηση κάνετε κλικ πάνω στο αντίστοιχο εικονίδιο.



Το μικρόφωνο ενεργοποιείται/απενεργοποιείται και από εδώ

↑ ↑ ↑
chat

ΟΤΑΝ ΔΕΝ ΜΙΛΑΜΕ ΕΧΟΥΜΕ ΚΛΕΙΣΤΟ ΤΟ ΜΙΚΡΟΦΩΝΟ (Κόκκινο χρώμα)

ΟΤΑΝ ΘΕΛΟΥΜΕ ΝΑ ΜΙΛΗΣΟΥΜΕ ΤΟ ΑΝΟΙΓΟΥΜ (Γκρι χρώμα είναι ανοιχτό !)

ΓΡΑΦΟΥΜΕ ΣΤΟ Chat Ερωτήσεις

ΠΑΤΑΜΕ πάνω στο όνομα μας για να σηκώσουμε χέρι και να ζητήσουμε το λόγο.