



ΡΑΨΩΔΙΑ Γ (στίχοι 121-244)

Φύλλο εργασίας

Η Ελένη ειδοποιείται και σπεύδει στα τείχη (στ. Γ 121-160)

Από ποιον ειδοποιείται η Ελένη για τη μονομαχία Μενελάου και Πάρη και με τι ασχολείται τη στιγμή της αναγγελίας;

.....
Πώς αντιδρά η Ελένη στο νέο της μονομαχίας και γιατί; Πώς πηγαίνει στα τείχη και με ποια συνοδεία;

.....
Ποιοι βρίσκονται στα τείχη της Τροίας για να παρακολουθήσουν τη μονομαχία και πώς αντιδρούν στη θέα της Ελένης;

Ο Πρίαμος ζητάει πληροφορίες (στ. Γ 161-177)

.....
Πώς υποδέχεται ο Πρίαμος την Ελένη στα τείχη; Για ποιο πρόσωπο από τους Αχαιούς την ρωτά; Τί τον εντυπωσιάζει;

Αγαμέμνονας (στ. Γ 178-190)

.....
Ποιες πληροφορίες δίνει η Ελένη για τον Αγαμέμνονα; Είναι σωστές ή όχι;

.....
Πώς εκφράζει τον θαυμασμό του ο Πρίαμος για τον στρατό των Αχαιών; Τι δείχνει αυτό για τον χαρακτήρα του;

Οδυσσέας και Μενέλαος (στ. Γ 191-224)

.....
Γιατί ξεχωρίζει τον Οδυσσέα ο Πρίαμος και ποιες πληροφορίες του δίνει η Ελένη γι' αυτόν; Είναι έγκυρες;

.....
Ποιος Τρώας σχολιάζει τον Οδυσσέα και τον Μενέλαο και τι λέει για τον καθένα; Πώς τους έχει γνωρίσει;

Αίαντας και Ιδομενέας (στ. Γ 225-235)

.....
Ποιο χαρακτηριστικό του Αίαντα κινεί την προσοχή του Πριάμου;

.....
Ποιες πληροφορίες δίνει η Ελένη για τον Ιδομενέα;

Κάστορας και Πολυδεύκης (στ. Γ 236-244)

.....
Ποιους αναζητά η Ελένη μέσα στον στρατό των Αχαιών και γιατί δεν τους βρίσκει; Ποιες υποθέσεις κάνει για την απουσία τους;

Πρόσθετες ασκήσεις

A. Αντιστοιχίστε τους όρους της στήλης Α΄ με τις σωστές σκηνές της *Ιλιάδας* από τη στήλη Β΄.

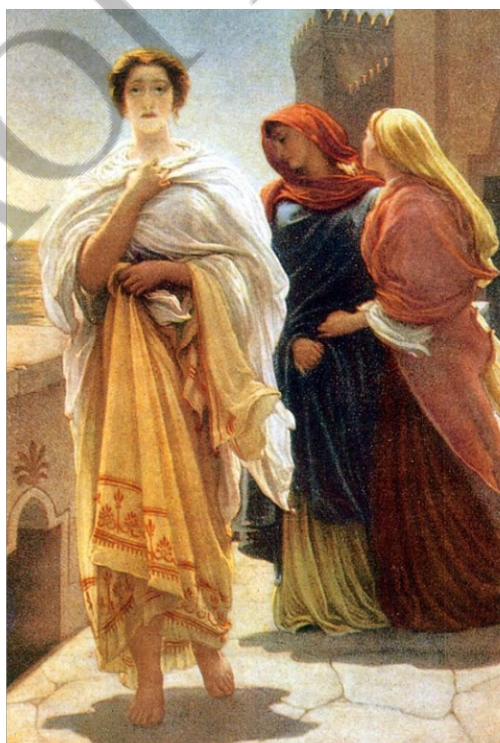
- | | |
|-------------------------|---|
| Α΄ | Β΄ |
| 1. Ενανθρώπιση της. | α. Η Ελένη κάνει αποτυχημένες υποθέσεις για το πού βρίσκονται τα αδέρφια της. |
| 2. Επική ειρωνεία φάλι. | β. Η Ελένη εμφανίζεται μπροστά στους άνδρες της Τροίας με μαντήλι στο κεφάλι. |
| 3. Άστοχα ερωτήματα | γ. Η Ίριδα εμφανίζεται στην Ελένη με τη μορφή της Λαοδίκης. |
| 4. Έκφραση | δ. Ο Όμηρος περιγράφει το υφαντό της Ελένης. |
| 5. Πολιτιστικό στοιχείο | ε. Ο Πριάμος θεωρεί τον Αγαμέμνονα άξιο και ανδρείο βασιλιά. |

1	2	3	4	5

B. Αντιστοιχίστε τα ονόματα της στήλης Α΄ με τα σωστά στοιχεία της στήλης Β΄.

- | | |
|---------------|--|
| Α΄ | Β΄ |
| 1. Λαοδίκη | α. Τρώας γέρος - σύμβουλος του Πριάμου |
| 2. Ίριδα | β. Κουνιάδα της Ελένης (αδερφή του Πάρι) |
| 3. Ιδομενέας | γ. Αγγελιαφόρος των θεών |
| 4. Αντήνωρ | δ. Αδερφός της Ελένης |
| 5. Πολυδεύκης | ε. Αρχηγός των Κρητών στον Τρωικό πόλεμο |

1	2	3	4	5



Η Ελένη κατευθύνεται μαζί με τις υπηρέτριές της προς τον πύργο των Σκαιών Πυλών



Οι Τρώες και οι Αχαιοί παραταγμένοι έξω από τα τείχη της Τροίας πριν από τη μονομαχία Πάρι και Μενέλαου