



Ο μινωικός πολιτισμός (σελ. 23-25) – Η θρησκεία και η τέχνη των Μινωιτών (σελ. 26-28)

Σχεδιάγραμμα

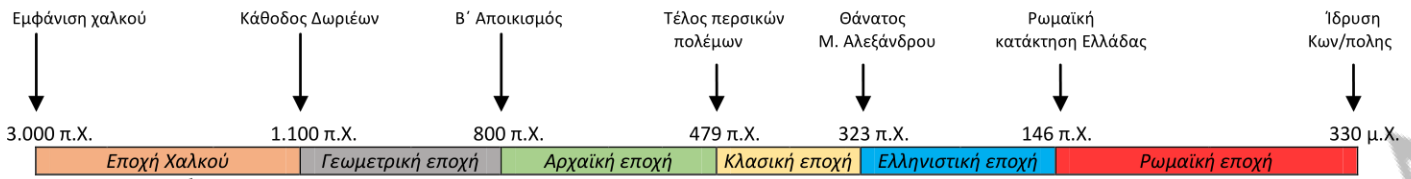
- ❖ Μινωικός ονομάζεται ο πολιτισμός που άκμασε στην Κρήτη κατά την 3^η και τη 2^η χιλιετία π.Χ. και πήρε το όνομά του από τον μυθικό βασιλιά της Κνωσού Μίνωα.
- ❖ Γύρω στο 2.000 π.Χ. εμφανίζονται τα πρώτα ανάκτορα τα οποία είναι και το κέντρο όλων των διοικητικών, οικονομικών και πολιτιστικών δραστηριοτήτων.
- ❖ Τα ανάκτορα που έχουν βρεθεί είναι της Κνωσού, της Φαιστού, των Μαλίων και της Ζάκρου και έχουν όλα ένα συγκεκριμένο αρχιτεκτονικό σχέδιο.
- ❖ Η μινωική κοινωνία ήταν αυστηρά ιεραρχημένη και η εξουσία απόλυτα συγκεντρωτική.
- ❖ Οι Μινωίτες κυριάρχησαν στις αρχές τις 2^{ης} χιλιετίας π.Χ. στην Ανατολική Μεσόγειο, πραγματοποιώντας εμπορικές συναλλαγές με τους λαούς της εποχής, και δημιούργησαν μια πανίσχυρη εμπορική και ναυτική δύναμη.
- ❖ Οι Μινωίτες ανέπτυξαν ένα σύστημα γραφής, τη Γραμμική Α, που υπήρξε το πρότυπο για την ανάπτυξη της Μυκηναϊκής γραφής.
- ❖ Στη μινωική θρησκεία κυριαρχούσαν γυναικείες θεότητες οι οποίες λατρεύονταν συνήθως σε σπήλαια. Επίσης ο ταύρος ήταν ιερό ζώο, ενώ υπήρχαν και ιερά δέντρα (π.χ. η ελιά).
- ❖ Οι Μινωίτες ανέπτυξαν πολλές μορφές τέχνης με μεγάλη ποικιλία και πρωτοτυπία (τοιχογραφίες, αγγειοπλαστική, κοσμήματα, ειδώλια κ.ά.).
- ❖ Ο μινωικός πολιτισμός καταστράφηκε γύρω στο 1450 π.Χ. από μια πολύ ισχυρή έκρηξη του ηφαιστείου της Σαντορίνης.

Ερωτήσεις

1. Πού και πότε αναπτύχθηκε ο μινωικός πολιτισμός και από πού πήρε το όνομά του;
2. Πότε και από ποιον αποκαλύφθηκαν τα πρώτα μνημεία του μινωικού πολιτισμού;
3. Με ποιες περιοχές είχαν εμπορικές σχέσεις οι Μινωίτες και ποια προϊόντα κυριαρχούσαν στις εξαγωγές και στις εισαγωγές;
4. Πότε εμφανίστηκαν τα πρώτα ανάκτορα του μινωικού πολιτισμού και σε ποιες περιοχές της Κρήτης; Γιατί καταστράφηκαν και ξαναχτίστηκαν;
5. Ποια ήταν τα κοινά χαρακτηριστικά όλων των μινωικών ανακτόρων;
6. Γιατί τα μινωικά ανάκτορα θεωρούνται τα διοικητικά, οικονομικά, θρησκευτικά και καλλιτεχνικά κέντρα της περιοχής στην οποία βρίσκονται;
7. Τι ήταν τα ιερογλυφικά και τι η Γραμμική Α΄;
8. Ποιοι λόγοι οδήγησαν τον μινωικό πολιτισμό στο τέλος του;
9. Ποια ήταν τα βασικά χαρακτηριστικά της μινωικής θρησκείας;
10. Ποια ήταν τα βασικά χαρακτηριστικά της μινωικής τέχνης; Ποια ιδιαιτερότητα είχαν οι τοιχογραφίες;
11. Τι γνωρίζετε για τα καμαραϊκά αγγεία, τα μινωικά ειδώλια και τα μινωικά ρυτά;

ΑΡΧΑΙΑ ΙΣΤΟΡΙΑ – Α΄ ΓΥΜΝΑΣΙΟΥ

Ο μινωικός Πολιτισμός στη χρονογραμμή



Είμαστε εδώ

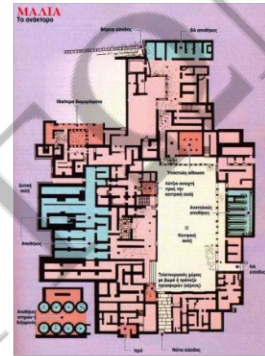
Εικόνες



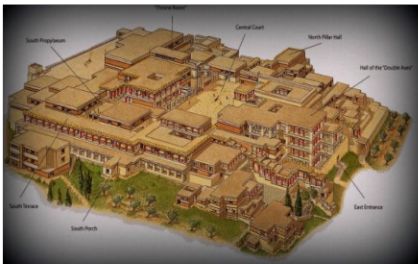
Άρθουρ Έβανς



Κάτοψη του ανακτόρου της Κνωσού



Κάτοψη του ανακτόρου των Μαλίων



Αναπαράσταση του ανακτόρου της Κνωσού



Κνωσός



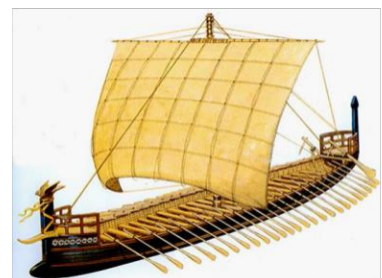
Μινωική τοιχογραφία



Μινωικά ιερογλυφικά



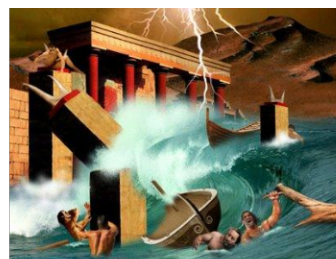
Γραμμική γραφή Α'



Μινωικό εμπορικό πλοίο



Η εμπορική εξάπλωση των Μινωιτών στη Μεσόγειο



Η καταστροφή του μινωικού πολιτισμού από παλιρροϊκά κύματα μετά την έκρηξη του ηφαιστείου της Θήρας