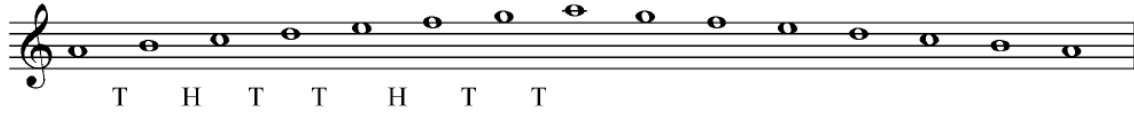


## ΕΛΑΣΣΟΝΕΣ ΚΛΙΜΑΚΕΣ

Μια ελάσσονα κλίμακα κατασκευάζεται με πρότυπο την φυσική Λα ελάσσονα κλίμακα .



Για να κατασκευάσω την επόμενη ελάσσονα κλίμακα , παίρνω την 5<sup>η</sup> νότα της Λα κλίμακας ,δηλαδή τη νότα Μι .Η κλίμακα αυτή για να είναι ίδια με τη Λα ,χρειάζεται μία δίεση την Φα.



Με τον ίδιο τρόπο κατασκευάζω την επόμενη κλίμακα.Παίρνω την 5<sup>η</sup> νότα της Μι που είναι η Σι και φτιάχνω την κλίμακα Σι. Η κλίμακα αυτή έχει δύο διέσεις , την Φα και την Ντο.



Παίρνοντας κάθε φορά την 5<sup>η</sup> νότα της καινούργιας κλίμακας,φτιάχνω συνολικά επτά ελάσσονες κλίμακες.Αυτές είναι οι εξής ( μαζί με αυτές που είδαμε έως τώρα)  
ΜΙ ΣΙ ΦΑ# ΝΤΟ# ΣΟΛ# ΡΕ# ΛΑ#.

Η πρώτη έχει μια δίεση την φα, η δεύτερη δύο διέσεις την φα και την ντο , η Τρίτη 3 κ.ο.κ.Η σειρά των διέσεων είναι η γνωστή από τις μείζονες κλίμακες.

ΦΑ ΝΤΟ ΣΟΛ ΡΕ ΛΑ ΜΙ ΣΙ.

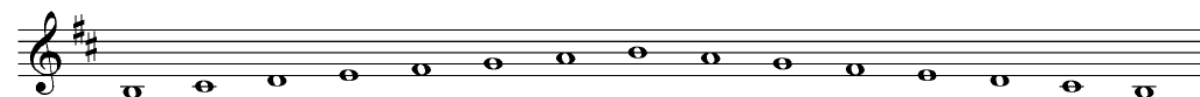
Οι διέσεις γράφονται με συγκεκριμένο τρόπο στο πεντάγραμμο, στην αρχή μετά το κλειδί . Λέμε τότε ότι κάθε κλίμακα έχει τον οπλισμό της.

ΟΛΕΣ ΟΙ ΚΛΙΜΑΚΕΣ ΜΕ ΔΙΕΣΕΙΣ ΜΕ ΤΟΥΣ ΟΠΛΙΣΜΟΥΣ.

ΜΙ



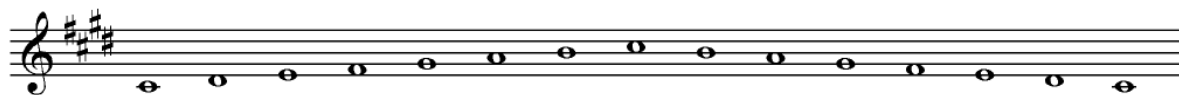
ΣΙ



ΦΑ#



ΝΤΟ#



ΣΟΛ#



ΡΕ#



ΛΑ#



### ΕΛΑΣΣΟΝΕΣ ΜΕ ΥΦΕΣΕΙΣ

Αν πάρω την τέταρτη νότα της Λα ( πρότυπο), που είναι η νότα ρε, φτιάχνω μια κλίμακα που έχει μια ύφεση.



Επόμενη είναι η Σολ ελάσσονα (4<sup>η</sup> νότα της Ρε)



Με τον ίδιο τρόπο σχηματίζονται και οι επόμενες.

### ΣΕΙΡΑ ΤΩΝ ΕΛΑΣΣΟΝΩΝ ΚΛΙΜΑΚΩΝ ΜΕ ΥΦΕΣΕΙΣ

ΡΕ ΣΟΛ ΝΤΟ ΦΑ ΣΙb ΜΙb ΛΑb

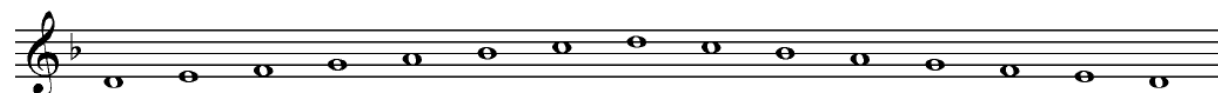
### ΣΕΙΡΑ ΤΩΝ ΥΦΕΣΕΩΝ

ΣΙ ΜΙ ΛΑ ΡΕ ΣΟΛ ΝΤΟ ΦΑ

Κάθε ελάσσονα με ύφεση έχει τον οπλισμό της.

### ΟΛΕΣ ΟΙ ΚΛΙΜΑΚΕΣ ΜΕ ΥΦΕΣΕΙΣ

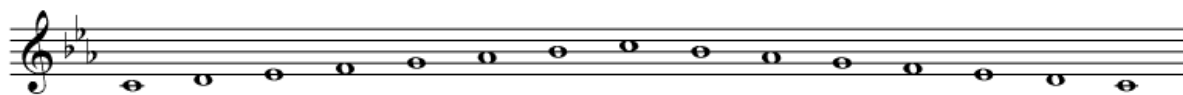
ΡΕ



ΣΟΛ



ΝΤΟ



## ΑΡΜΟΝΙΚΕΣ ΕΛΑΣΣΟΝΕΣ ΚΛΙΜΑΚΕΣ

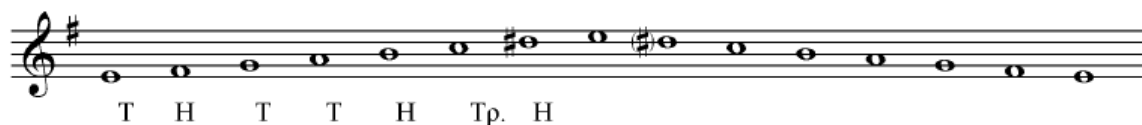
Ανεβάζοντας την 7<sup>η</sup> νότα μιας φυσικής ελάσσονας κλίμακας, παίρνουμε την ομώνυμη αρμονική ελάσσινα κλίμακα. Το χαρακτηριστικό της είναι ότι περιέχει τριημιτόνιο ανάμεσα στην 6<sup>η</sup> και στην 7<sup>η</sup> νότα της κλίμακας.



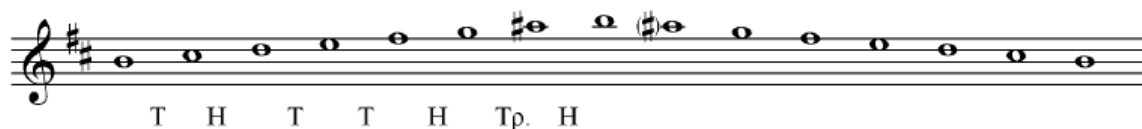
Το ίδιο συμβαίνει με όλες τις ελάσσονες κλίμακες.

## ΑΡΜΟΝ. ΕΛΑΣΣΟΝΕΣ ΜΕ ΔΙΕΣΕΙΣ

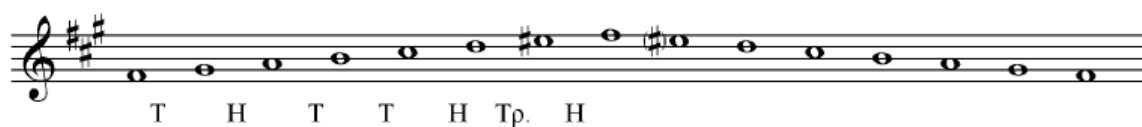
Μι



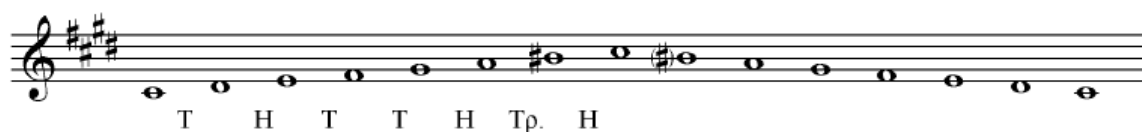
Σι



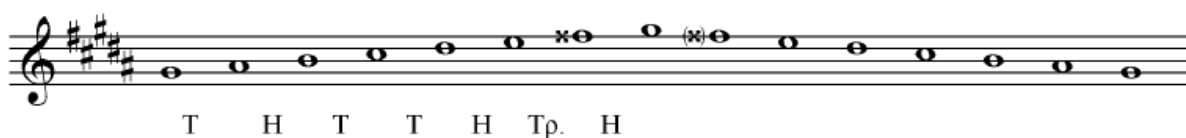
Φα#



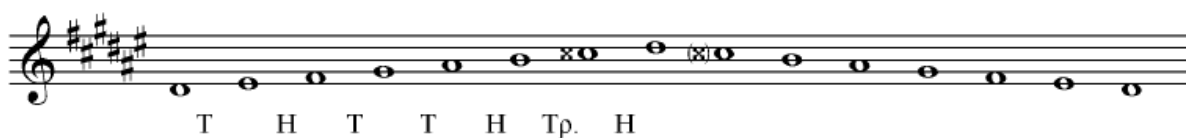
Ντο#



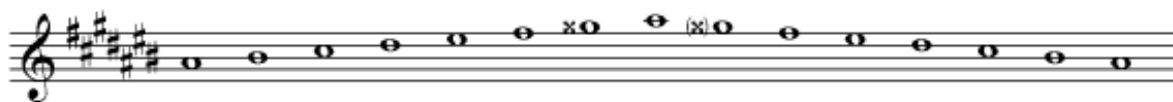
Σολ#



Ρε#



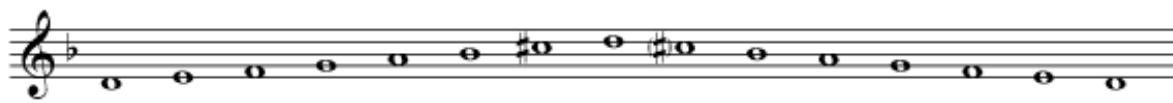
Λα#



Τ Η Τ Τ Η Τρ. Η

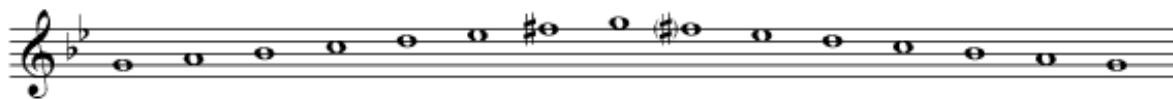
ΑΡΜΟΝ. ΕΛΛΑΣ. ΜΕ ΥΦΕΣΕΙΣ

Ρε



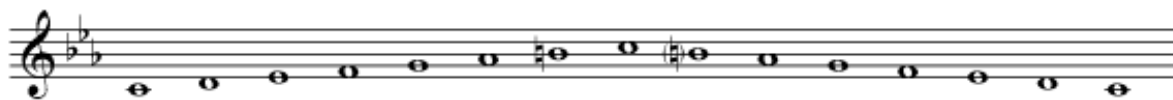
Τ Η Τ Τ Η Τρ. Η

Σολ



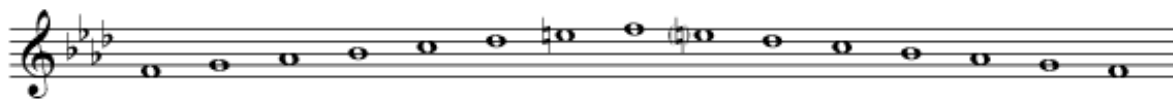
Τ Η Τ Τ Η Τρ. Η

Ντο



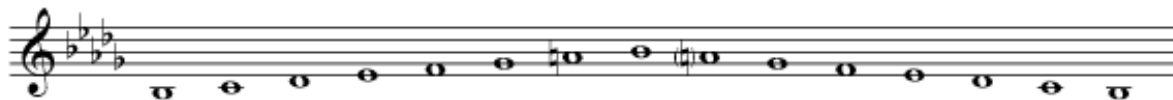
Τ Η Τ Τ Η Τρ. Η

Φα



Τ Η Τ Τ Η Τρ. Η

Σιb



Τ Η Τ Τ Η Τρ. Η

Μιb



Τ Η Τ Τ Η Τρ. Η

Λαb



Τ Η Τ Τ Η Τρ. Η

ΜΕΛΩΔΙΚΕΣ ΕΛΑΣΣΟΝΕΣ ΚΛΙΜΑΚΕΣ

Άλλη μια κατηγορία ελασσόνων κλιμάκων, είναι οι μελωδικές ελάσσονες κλίμακες. Στην ανιούσα μελωδική ελάσσινα ανεβάζουμε ένα χρωματικό ημιτόνιο την 6<sup>η</sup> και την 7<sup>η</sup> βαθμίδα της κλίμακας, ενώ στην κατιούσα αναιρούμε τις αλλοιώσεις που έχουμε βάλει στην ανιούσα. Π. χ. η Λα μελωδική ανιούσα.

ΛΑ

Τ Η Τ Τ Τ Τ Η Τ Τ Η Τ Τ Η Τ

ΜΕΛΩΔΙΚΕΣ ΕΛΑΣΣΟΝΕΣ ΜΕ ΔΙΕΣΕΙΣ

ΜΙ

Τ Η Τ Τ Τ Τ Η Τ Τ Η Τ Τ Η Τ

ΣΙ

Τ Η Τ Τ Τ Τ Η Τ Τ Η Τ Τ Η Τ

ΦΑ#

Τ Η Τ Τ Τ Τ Η Τ Τ Η Τ Τ Η Τ

ΝΤΟ#

Τ Η Τ Τ Τ Τ Η Τ Τ Η Τ Τ Η Τ

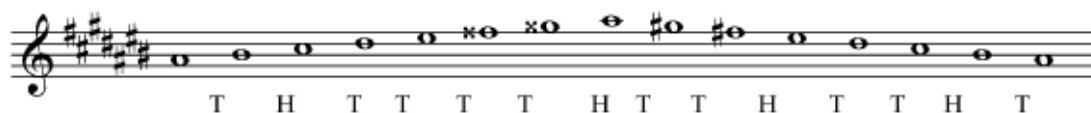
ΣΟΛ#

Τ Η Τ Τ Τ Τ Η Τ Τ Η Τ Τ Η Τ

ΡΕ#

Τ Η Τ Τ Τ Τ Η Τ Τ Η Τ Τ Η Τ

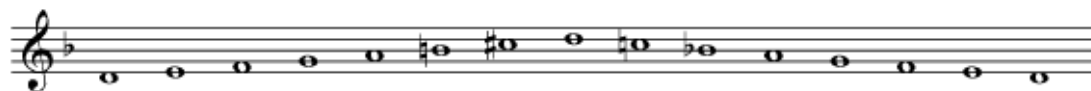
ΛΑ#



Τ Η Τ Τ Τ Τ Η Τ Τ Η Τ Τ Η Τ

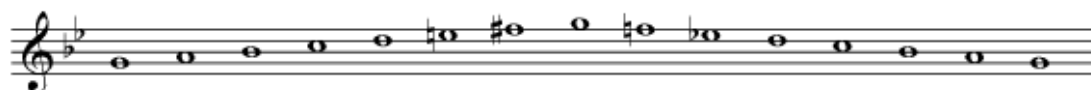
ΜΕΛΩΔΙΚΕΣ ΕΛΑΣΣΟΝΕΣ ΜΕ ΥΦΕΣΕΙΣ

ΡΕ



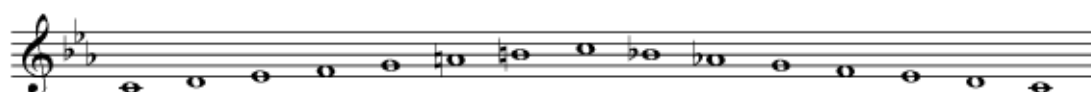
Τ Η Τ Τ Τ Τ Η Τ Τ Η Τ Τ Η Τ

ΣΟΛ



Τ Η Τ Τ Τ Τ Η Τ Τ Η Τ Τ Η Τ

ΝΤΟ



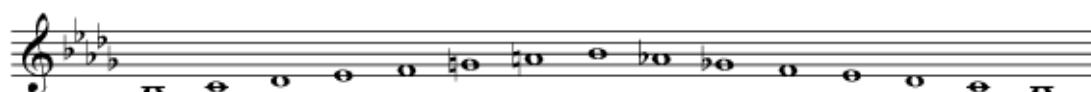
Τ Η Τ Τ Τ Τ Η Τ Τ Η Τ Τ Η Τ

ΦΑ



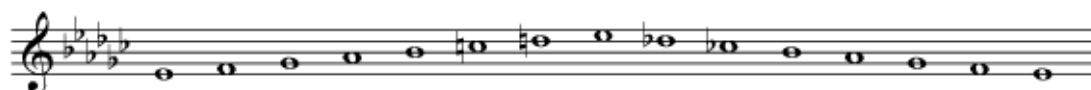
Τ Η Τ Τ Τ Τ Η Τ Τ Η Τ Τ Η Τ

ΣΙb



Τ Η Τ Τ Τ Τ Η Τ Τ Η Τ Τ Η Τ

ΜΙb



Τ Η Τ Τ Τ Τ Η Τ Τ Η Τ Τ Η Τ

ΛΑb

