

ΘΕΜΑ Β

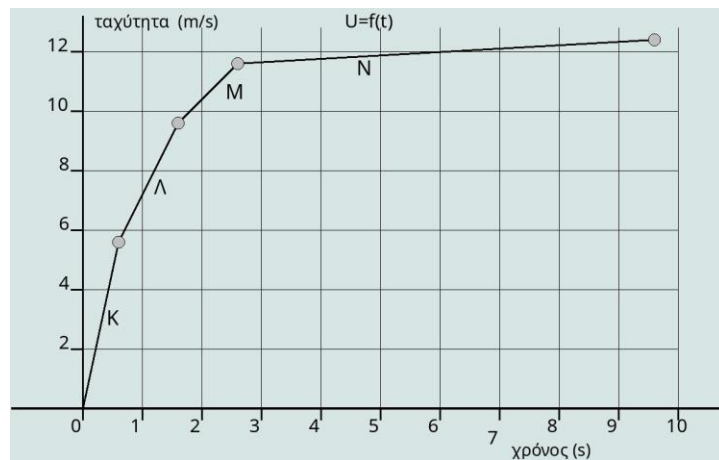
B1.

Ένας αθλητής έτρεξε τα 100 m σπριντ σε 9,6 s. Το διάγραμμα δείχνει την ταχύτητα του αθλητή με την πάροδο του χρόνου. Επισημαίνονται τέσσερα χρονικά διαστήματα: Κ, Λ, Μ και Ν.

Α) Το χρονικό διάστημα του αγώνα στο οποίο ο αθλητής είχε τη μεγαλύτερη επιτάχυνση είναι:

- α) Το χρονικό διάστημα Κ
- β) Το χρονικό διάστημα Λ
- γ) Το χρονικό διάστημα Ν

Να επιλέξετε τη σωστή απάντηση.



(μονάδες 3)

Β) Να αιτιολογήσετε την επιλογή σας.

(μονάδες 9)

Μονάδες 12

B2.

Α) Αν ο αθλητής είχε σταθερή επιτάχυνση $a = 2 \frac{m}{s^2}$ σε όλη τη διάρκεια του αγώνα, η επίδοση του αθλητή θα ήταν:

- α) Μικρότερη των 9,6 s
- β) Μεγαλύτερη των 9,6 s
- γ) Ίση με 9,6 s

Να επιλέξετε τη σωστή απάντηση.

(μονάδες 3)

Β) Να αιτιολογήσετε την επιλογή σας.

(μονάδες 10)

Μονάδες 13

«Ανάπτυξη Δοκιμασιών Αξιολόγησης Δεξιοτήτων Εγγραμματισμού στα μαθήματα της Νεοελληνικής Γλώσσας και Λογοτεχνίας, της Άλγεβρας, της Φυσικής και της Χημείας Α' Λυκείου Γενικού Λυκείου» Ανάδοχος: «Ειδικός Λογαριασμός Κονδυλίων Έρευνας (Ε.Λ.Κ.Ε) Πανεπιστημίου Ιωαννίνων» ΑΔΑΜ: 25SYMV016348911 2025-02-20.