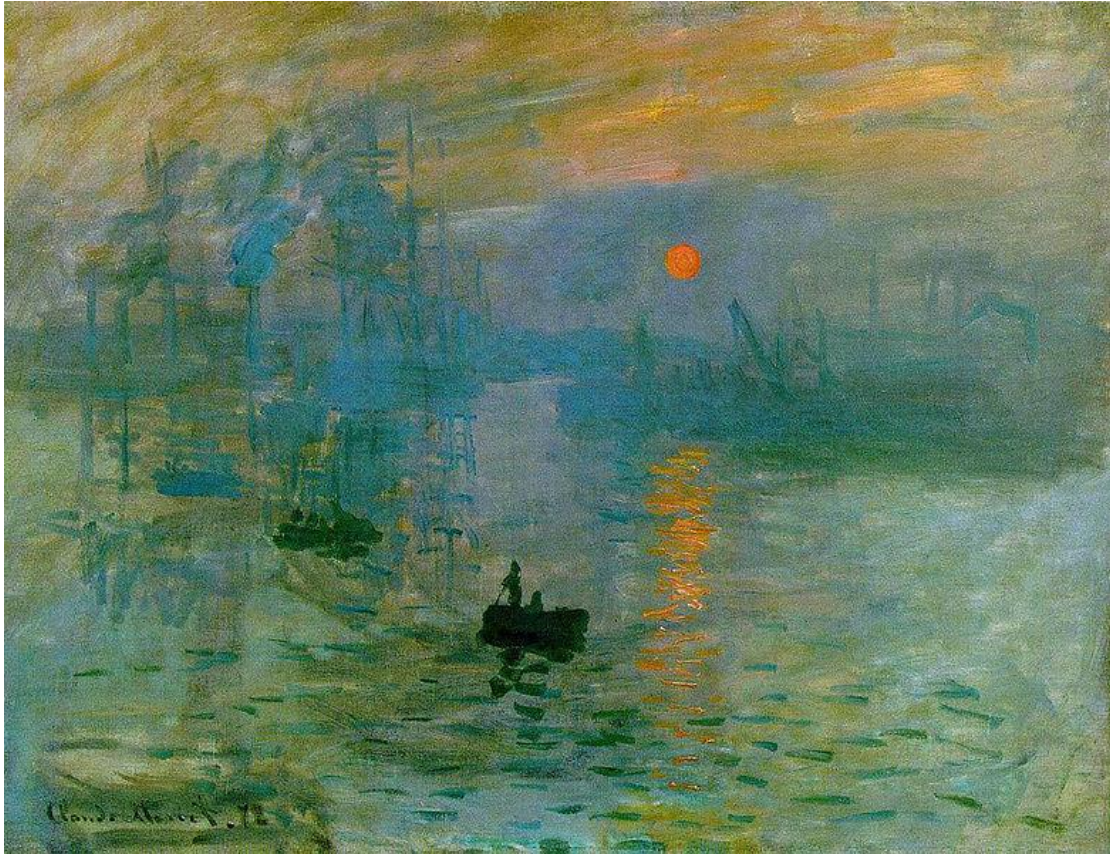


Μονέ «Εντύπωση, Ανατέλλον Ηλιος»



Ο πίνακας του Μονέ «**Εντύπωση, ανατέλλον ήλιος**» έδωσε το όνομα στο καλλιτεχνικό κίνημα του Ιμπρεσιονισμού, που μεσουράνησε μέχρι τις αρχές του 20ου αιώνα. Ο πίνακας αποτύπωνε ένα ομιχλώδες πρωινό στο λιμάνι της Χάβρης και έδινε την εντύπωση ότι ήταν ένα μισοτελειωμένο προσχέδιο.

Ο Μονέ και οι υπόλοιποι ζωγράφοι αποδέχτηκαν τον όρο Ιμπρεσιονιστές και άνοιξαν τον δρόμο για νέες προσεγγίσεις στην ζωγραφική....