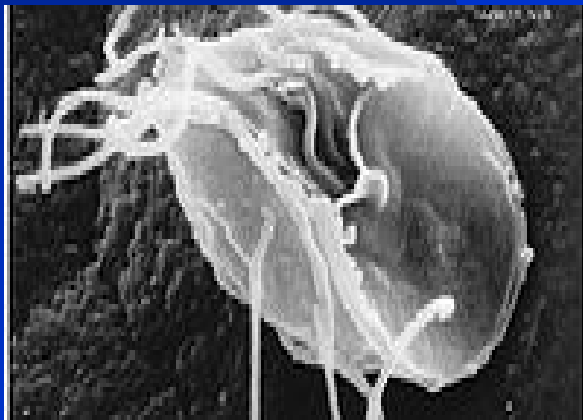


# Παθογόνοι μικροοργανισμοί και Τροφικές ασθένειες

**Παράσιτα** (*Giardia lamblia*, *Trichinella spiralis*, *Ascaris lumbricoides*, *Toxoplasma gondii*, κλπ)

- Πρωτόζωα του εδάφους ή του νερού που μεταφέρονται μέσω ωμών ή ανεπαρκώς ψημένων κρεάτων, αλιευμάτων ή λαχανικών στον εντερικό σωλήνα όπου παρασιτούν καταστρέφοντας τα κύτταρα του εντέρου και άλλων ζωτικών οργάνων
- Πολύ σοβαρές επιπλοκές (μέχρι θάνατος)
- Δύσκολη καταπολέμηση αν εισέλθουν στον ανθρώπινο οργανισμό
- Προσοχή: Καλό πλύσιμο και μαγείρεμα τροφίμων



■ *Giardia lamblia*



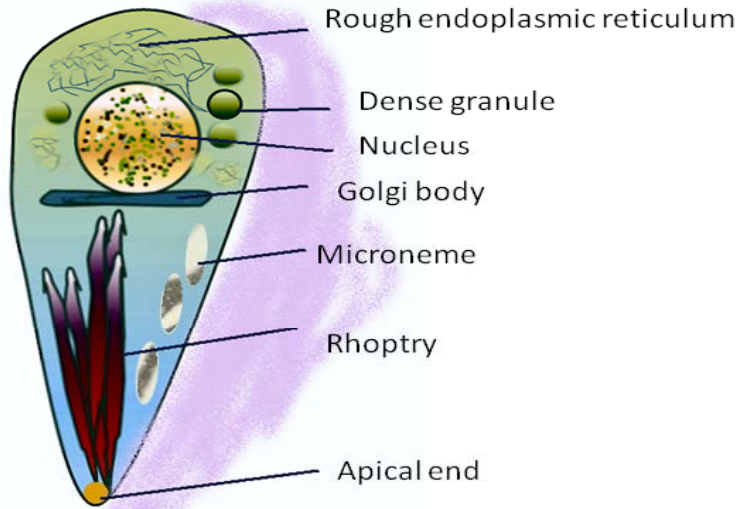
*Trichinella spiralis*



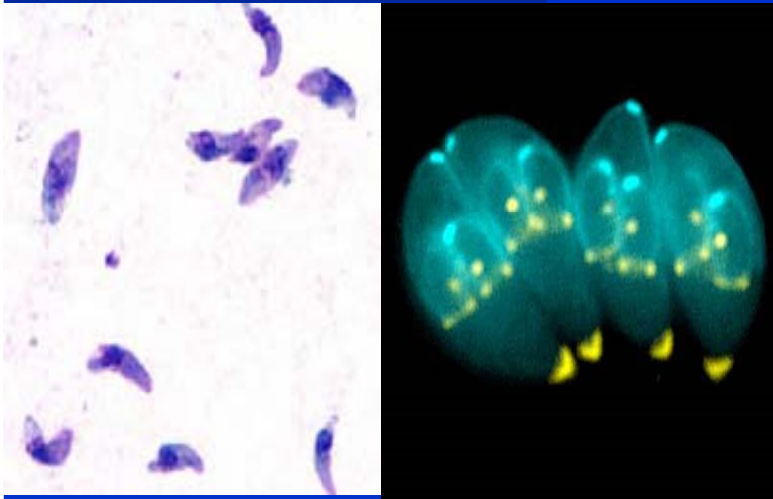
*Ascaris lumbricoides*

## Μόλυνση με Toxoplasma

### Ανατομία κυττάρου Toxoplasma



### Διαιρούμενα κύτταρα Toxoplasma



## Toxoplasmosis (*Toxoplasma gondii*)

