

Ερωτηματολόγιο γονέων Νηπιαγωγείου

18 απαντήσεις

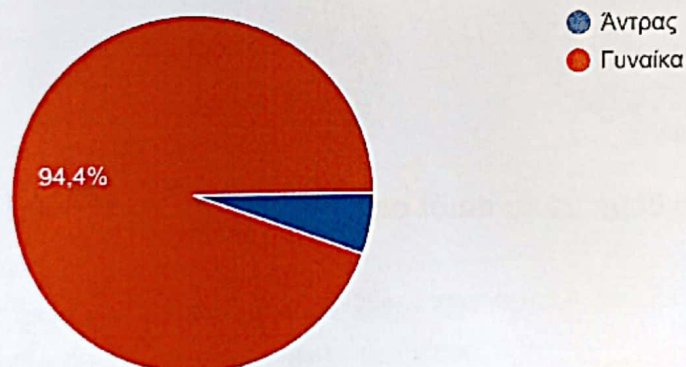
Να δημοσιευτούν τα αναλυτικά στοιχεία

Από τον παιδικό στο νηπιαγωγείο και μετά στο δημοτικό.. την σκάλα θα πάρω και θα ανεβώ!

1. Φύλλο

18 απαντήσεις

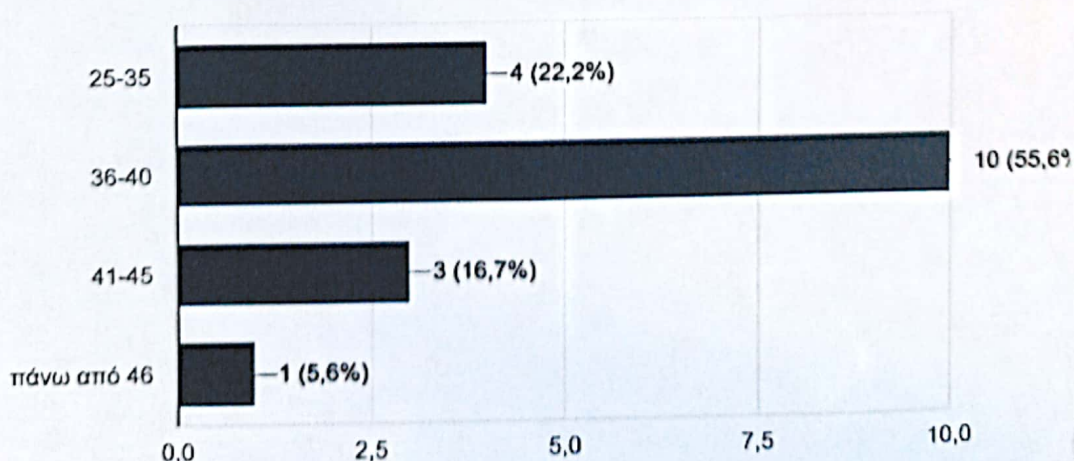
Αντιγραφή



2. Ηλικία

18 απαντήσεις

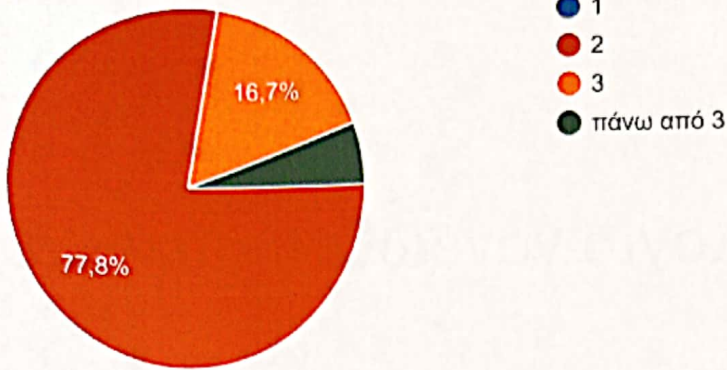
Αντιγραφή



3. Αριθμός παιδιών

18 απαντήσεις

Αντιγραφή

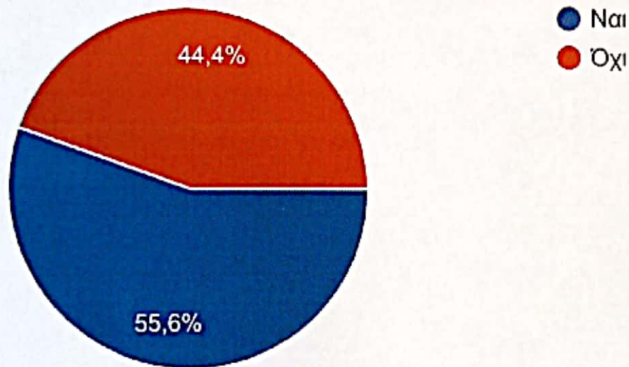


Τι κατά τη
μετάβαση επιτε
σημαντικές)
18 απαντή

4. Απασχολεί την οικογένειά σας το νέο ξεκίνημα του παιδιού σας στο Δημοτικό;

Αντιγραφή

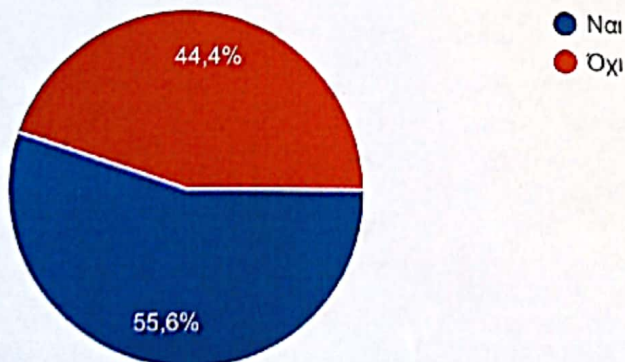
18 απαντήσεις



5. Έχετε συζητήσει αυτό το θέμα με το παιδί σας;

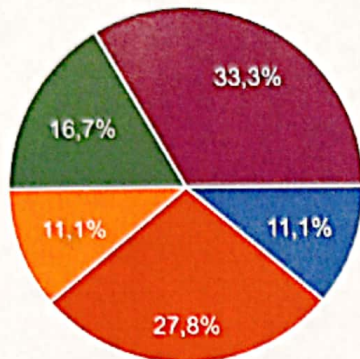
Αντιγραφή

18 απαντήσεις



6. Τι κατά τη γνώμη σας είναι το πιο σημαντικό για να είναι η μετάβαση επιτυχής; (Σημειώστε όσες απαντήσεις θεωρείτε σημαντικές)

18 απαντήσεις

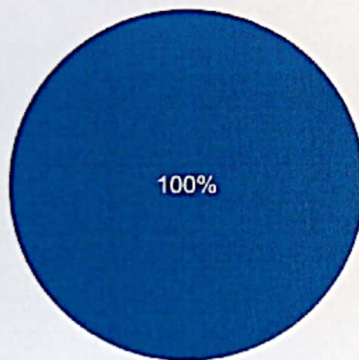


- Να νιώσει το παιδί μου αυτοπεποίθηση
- Να νοιώσει ασφάλεια
- Να υπάρχει συνεργασία με όλους τους φορείς και τα πρόσωπα
- Να υπάρχει προηγούμενη ενημέρωση για το νέο πλαίσιο...
- Να συμμετέχει σε κοινές δράσεις Νηπιαγωγείου -Δημο...

Αντιγραφή

7. Πρέπει κατά τη γνώμη σας να υπάρχει συνεργασία μεταξύ Δημοτικού-Νηπιαγωγείου;

18 απαντήσεις

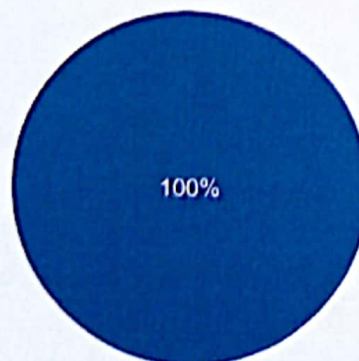


- Ναι
- Όχι

Αντιγραφή

8. Πιστεύετε ότι ένα πρόγραμμα με θέμα την ομαλή μετάβαση από το Νηπιαγωγείο στο Δημοτικό είναι χρήσιμο;

18 απαντήσεις



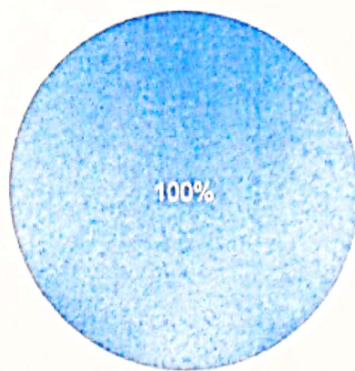
- Ναι
- Όχι

Αντιγραφή



9. Θα συμμετείχατε σε μια συνάντηση γονέων με συμβούλους υποστήριξης της μετάβασης;

18 απαντήσεις



● Ναι

● Όχι

10. Έχετε κάτι άλλο να αναφέρετε;

18 απαντήσεις

Όχι

Όχι

Έυτυχως που στο δικό μας νηπιαγωγείο προετοιμάζουν τα παιδιά μας σωστά για την πρώτη δημοτικού

Όχι

.

Είναι πολύ θετικό, όταν οι προαπαιτούμενες γνώσεις που θεωρεί ως κεκτημένες το Δημοτικό έχουν ουσιαστικά δουλευτεί στο Νηπιαγωγείο.

-

OXI

Συνεχίστε να εμπλουτίζετε με γνώσεις το μυαλό των παιδιών μας!

οχι

Αυτό το περιεχόμενο δεν έχει δημιουργηθεί και δεν έχει εγκριθεί από την Google. [Αναφορά κακής χρήσης - Όροι Παροχής Υπηρεσιών - Πολιτική απορρήτου](#)

Google Φόρμες

