

Καινοτόμο Πολιτιστικό Πρόγραμμα

« Στα μονοπάτια γνωστών ζωγράφων...»



Τμήμα 1

Σχολ. Έτος 2022-23

Υπεύθυνη Νηπιαγωγός: Ειρήνη Ματθαϊάκη

Θεματική Ενότητα: Φθινόπωρο



Προσέγγιση πίνακα ζωγραφικής μέσα από τις 4 αισθήσεις

Επεξεργαστήκαμε έναν φθινοπωρινό πίνακα ζωγραφικής... μέσα από τις αισθήσεις μας!



Ακούω...

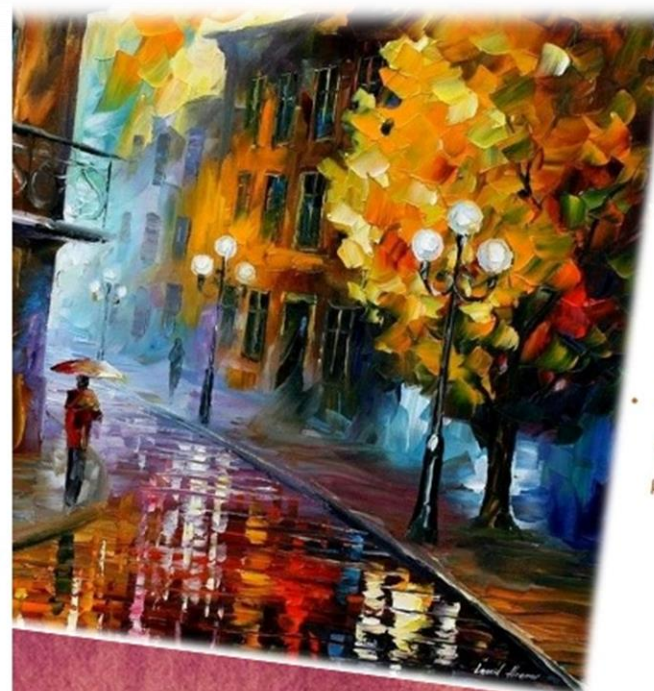
- τα βουητά του αέρα (Μελίνα)
- μπουμπουνητά (Ιωάννης)
- τη βροχή (Μένια)
- την πόρτα που κλείνει στο σπίτι (Σάρα)
- το νερό που πετάγεται όταν περνάει αυτοκίνητο (Ευθύμιος)
- περπάτημα (Ιωάννης)
- μουσική από το σπίτι, κάποιος παίζει κιθάρα (Μένια)
- αυτοκίνητα (Ιωάννης)
- τη βροχή που πέφτει στα παντζούρια (Μελίνα)





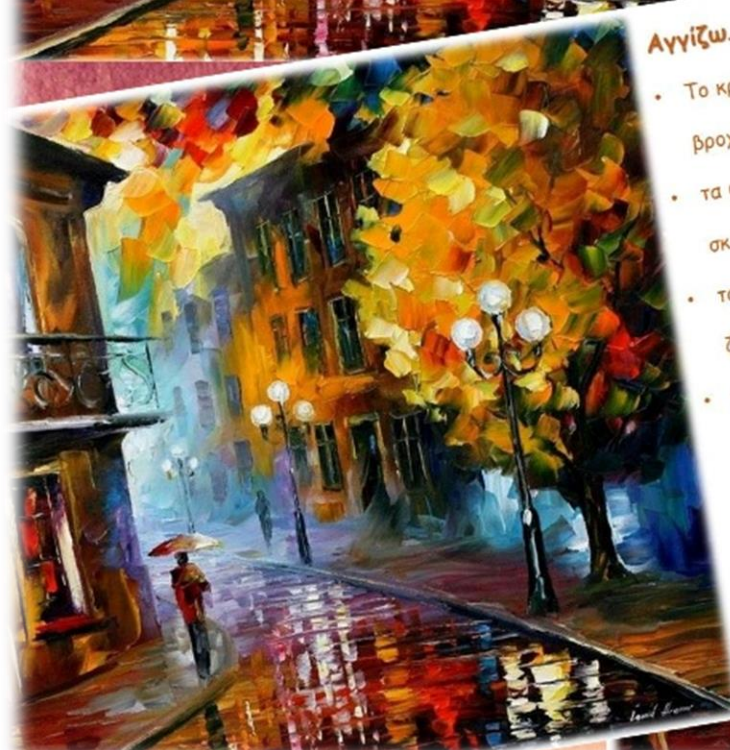
Μυρίζω...

- τη βροχή και τη λάσπη (Ιωάννης)
- τα φύλλα από τα δέντρα (Ευθύμιος)
- το φαγητό που φτιάχνουν στο σπίτι (Σάρα)
- μπιφτεκάκια (Μένια) πίτσα (Ιωάννης) που φτιάχνουν στο εστιατόριο



Γούμαι...

- το ψωμί από τον φούρνο, μαλακό και νόστιμο (Ευθύμιος)
- φθινοπωρινά φρούτα από τα δέντρα (Ιωάννης), αχλάδι και ροδί (Μένια)
- παστίτσιο που φτιάχνουν στο μαγαζί (Σάρα)



Αγγίζω...

- Το κρύο νερό τη βροχής (Ιωάννης)
- τα φύλλα που είναι σκληρά (Σάρα)
- τα φώτα που είναι ζεστά (Μένια)
- τη λάσπη που είναι μαλακή (Μελίνα)



Βλέπω...

- φθινοπωρινά δέντρα με πορτοκαλί και κίτρινα φύλλα (Μελίνα)
- Έναν άνθρωπο με μια ομπρέλα που πηγαίνει βόλτα (Σοφιάννα)
- Έναν δρόμο γεμάτο νερό επειδή βρέχει (Μένια)
- Ένα σπίτι με μπαλκόνι (Ιωάννης)
- Φύλλα που έχουν κιτρινίσει και πέφτουν (Ευθύμιος)
- Φώτα (Μελίνα)
- Βράδυ, σκοτάδι
- βροχή (Σάρα)



Το Φθινόπωρο στην... Τέχνη!

Γίναμε «ντετέκτιβ» της Τέχνης κι εντοπίσαμε σε ποιον πίνακα βρίσκεται κάθε στοιχείο



Το φθινόπωρο στην... Τέχνη!

Επεξεργαστήκαμε τον πίνακα του Klimt "Forest of Beech Trees", τον περιγράψαμε και κάναμε υποθέσεις για την εποχή που αναπαριστά, αιτιολογώντας την άποψή μας («δέντρα χωρίς φύλλα... κόκκινα και κίτρινα φύλλα»)



Στην συνέχεια
προσπαθήσαμε να
αναπαράγουμε τον
πίνακα, καλύπτοντας
αρχικά το χαρτί με
λωρίδες από χαρτοταινία
για να αναπαραστήσουμε
τα δέντρα



Το Φθινόπωρο στην... Τέχνη!

Στη συνέχεια καλύψαμε το χαρτί με τέμπερες σε σχετικά χρώματα, χρησιμοποιώντας σφουγγάρια



Το φθινόπωρο στην... Τέχνη!

Όταν στέγνωσε το έργο μας, αφαιρέσαμε τις ταινίες... και σχεδιάσαμε γραμμές στους κορμούς!





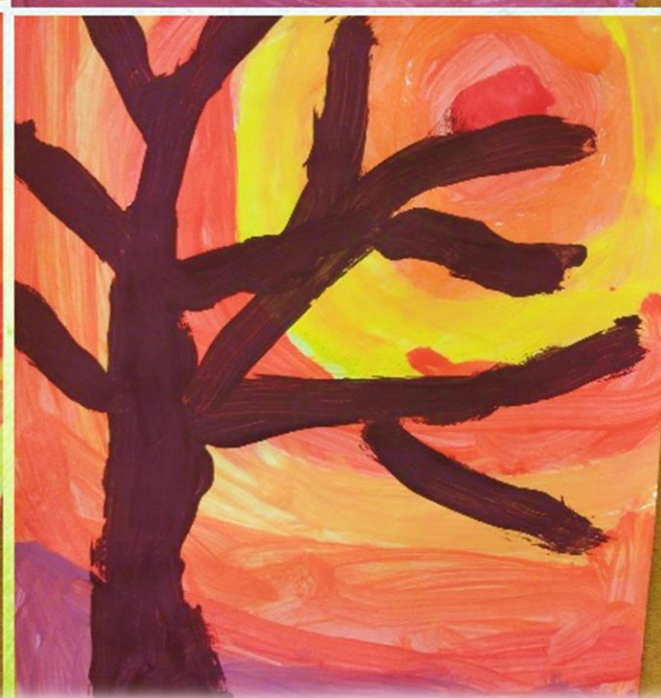
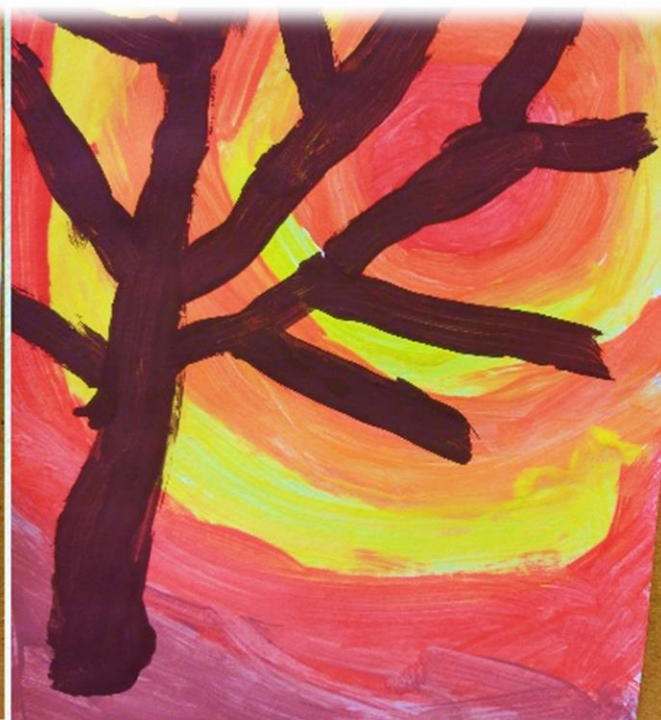
Το Φθινόπωρο στην... Τέχνη!

Εμπνευστήκαμε από τους κύκλους στον πίνακα του Kandinsky και δημιουργήσαμε ένα φθινοπωρινό τοπίο με θερμά χρώματα



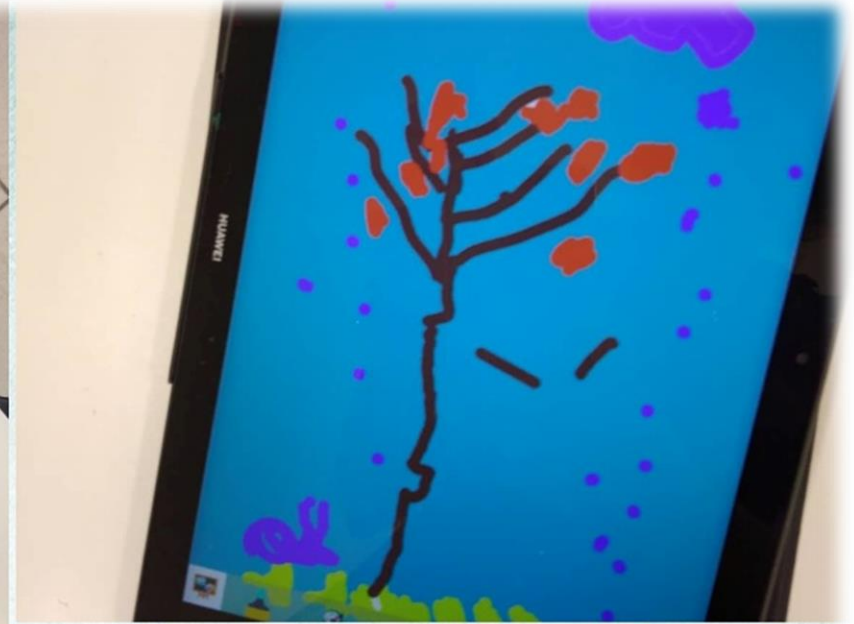






Ζωγραφική στο τάμπλετ

Δημιουργήσαμε φθινοπωρινές ζωγραφιές στον τάμπλετ



Θεματική Ενότητα:

Χειμώνας



«Η κίσσα» Claude Monet

Παρατήρηση έργου- καταγραφή απόψεων

Αφού τα παιδιά παρατήρησαν το έργο διατύπωσαν τις απόψεις τους για το τι απεικονίζει η ελαιογραφία και ποια είναι τα χρώματα που χρησιμοποίησε ο ζωγράφος.

Βλέπω μια
σκάλα
(Πέτρος)

Βλέπω
θάλασσα
(Ευθύμης)

Βλέπω
ουρανό
(Ανδρέας)

γκρι

μπλε

Είναι ένας
άνθρωπος
και δέντρα
(Σίλεια)

Τι βλέπω;

Βλέπω
έναν
πιγκούνιο /
σπουργίτι

μπεζ

Τι χρώματα
βλέπω

άσπρο

Βλέπω παντού
χιόνι και ένα
σπίτι (Λυδία)

Νομίζω ότι
είναι
κατηφόρα
(Μελίνα)

Βλέπω πατινάζ και
είναι παντού
άσπρα (Ιωάννης)

Οι συγκεκριμένες δραστηριότητες
υλοποιήθηκαν από την εκπαιδευτικό κ
Χριστίνα Τάκα



Ρουτίνα σκέψης με αξιοποίηση του
“Zoom in”

Τι βλέπει;

Βλέπει πόσο χιόνι έχει παντού (Σίλεια)

Πως νιώθει;

Φοβάται για
είναι μόνη της
(Πέτρος)/ Νιώθει
μοναξιά (Λυδία)

Κρυώνει
(Ευθύμης)



Τι της συμβαίνει;

Έχασε τη φωλιά της
(Ιωάννης)/ Πεινάει
και ψάχνει φαγητό (Λυδία)

Τι θα μας έλεγε αν μιλούσε;

Έχεις φαγητό να μου
δώσεις; (Σίλεια)

Επίλυση διαφωνιών - έρευνα

Καθώς τα παιδιά περιεργάζονταν και περιέγραφαν το έργο προέκυψαν διαφωνίες για το τι απεικονίζει και κυρίως για χρώματα που υπήρχαν στην ελαιογραφία. Συγκεκριμένα διαφωνούσαν για το αν είναι όλα λευκά αφού είναι χιόνι ή αν είναι μπλε (σκιά του φράκτη).

Επίλυση διαφωνιών

ΈΡΕΥΝΑ ΣΤΟ ΔΙΑΔΥΚΤΙΟ

Πρόκειται για μια ελαιογραφία σε μουσαμά που απεικονίζει μια μοναχική μαύρη κίτσα (πουλί διάσημο για τους μιμητισμούς στη φωνή του), σκαρφαλωμένη σε μια πύλη που σχηματίζεται σε έναν φράκτη, καθώς το φως του ήλιου λάμπει επάνω στο φρέσκο χιόνι δημιουργώντας μπλε και βιολετί σκιές κατά μήκος του φράκτη

ΠΕΙΡΆΜΑΤΑ

Αποφασίσαμε να κάνουμε πειράματα με το φως και τη σκιά και να δούμε πως επηρεάζει το φως τα σχήματα και τα χρώματα

ΔΗΜΙΟΥΡΓΙΑ

ατομικών και ομαδικών έργων με τη βοήθεια της σκιάς και τα ψυχρά χρώματα



Παρατηρήσαμε και φωτογραφίσαμε τη θάλασσα μια μέρα με ήλιο και μια με συννεφιά για να ερευνήσουμε πως το φως και η έλλειψη του φωτός αλλάζουν το χρώμα της θάλασσας. Έπειτα τα παιδιά διατύπωσαν απόψεις για το τι χρώμα θα χρησιμοποιούσαν αν ήθελαν να ζωγραφίζουν τη θάλασσα την κάθε μέρα (μπλε/γκρι). Με αυτόν τον τρόπο κατανοήσαμε γιατί ο Μονέ έκανε το χιόνι βιολετί.

Παρατηρήσαμε και άλλα χρώματα στο φως και συζητήσαμε για τα ποια χρώματα ταιριάζουν στο χειμώνα όπου δεν έχουμε τόσο ήλιο (εισαγωγή στα ψυχρά χρώματα)



«Η νύχτα του Χειμώνα»

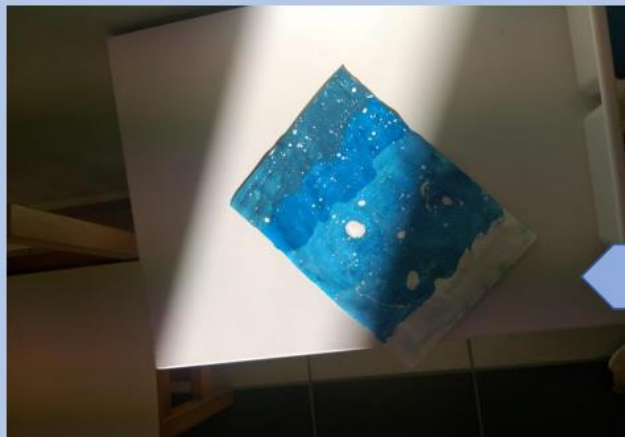


Ζωγραφίσαμε με ψυχρά χρώματα τις σκιές που είχαμε κάνει και δημιουργήσαμε ένα χειμωνιάτικο τοπίο





Χειμερινό τοπίο- ζωγραφική
με ψυχρά χρώματα
Αποτύπωση του φάσματος
των ψυχρών χρωμάτων . Τα
δέντρα όπως αυτά φαίνονται
με τις διαβαθμίσεις του
φωτός στο χιόνι με αφορμή
την τεχνική των χρωματιστών
σκιών του Κλοντ Μονέ στο
έργο του «Η Κίτσα»



Τα χρώματα
στο φως και
στη σκιά





Φτιάξαμε τη
δική μας
«Κίτσα»

Θεματική Ενότητα:

Άνοιξη



2.2 Τα «Άουλούδια της ελπίδας» σε πίνακες του Van Gogh

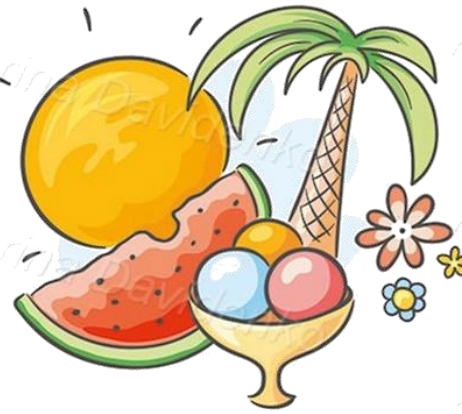
Παρατηρήσαμε πίνακες ζωγραφικής του Van Gogh με θέμα τις παπαρούνες και δημιουργήσαμε τους δικούς μας πίνακες... χρησιμοποιώντας σφουγγάρι, πινέλα και... οδοντόβουρτσα!





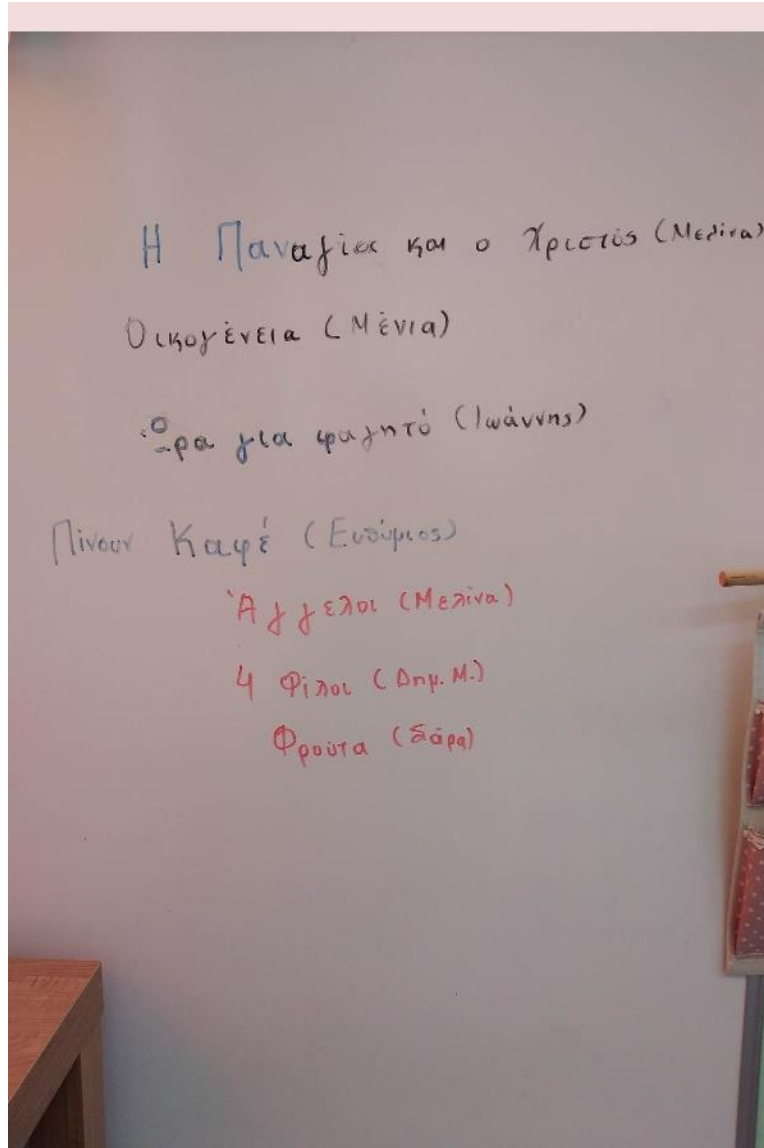


Οι 4 Εποχές



Οι 4 Εποχές... μέσα από την Τέχνη της Ζωγραφικής!

Τα παιδιά γνώρισαν τον πίνακα ζωγραφικής του Τσαρούχη με θέμα τις 4 εποχές και χωρίς να τους δοθεί καμία πληροφορία διατύπωσαν υποθέσεις σχετικά με το τι απεικονίζει



Οι 4 Εποχές... μέσα από την Τέχνη της Ζωγραφικής!

Στη συνέχεια τον παρατήρησαν πιο προσεκτικά εντοπίζοντας επιμέρους στοιχεία του, αξιοποιώντας την Ρουτίνα Σκέψης "Look 10 times 2"



Με την πρώτη ματιά...

1. Καρπούζι (Δημ. Μ)
2. Λουλούδια (Λυδία)
3. Σταφύλια (Σάρα)
4. Πορτοκάλια (Μένια)
5. Μπλε φόρεμα (Σοφιάννα)
6. Ξύλινο τραπέζι (Ιωάννης)
7. Παράθυρο (Ευθύμιος)
8. Βάζο (Δημ. Λ)
9. Πορτοκαλί φουστάνι (Λυδία)
10. Άσπρο τζιν (Σάρα)

Με τη δεύτερη ματιά...

1. Άνθρωποι (Μελίνα)
2. Ροδάκινα (Μένια)
3. Βερίκοκα (Μελίνα)
4. Καφάσι (Ανδρέας)
5. Πιάτο (Λυδία)
6. Στεφάνι με τριαντάφυλλα (Σάρα)
7. Λέξεις (Ιωάννης)
8. Καπνός ή σύννεφο (Ιωάννης)
9. Μπουφάν (Αλεξάνδρα)
10. Μαχαίρι για να κόβουν τα φρούτα

Οι 4 Εποχές... μέσα από την Τέχνη της Ζωγραφικής!

Και την Ρουτίνα Σκέψης "Zoom in" μέσα από ένα παιχνίδι μνήμης, στο οποίο καλούνταν να θυμηθούν σε ποια εποχή του πίνακα ανήκει κάθε στοιχείο....



Οι 4 Εποχές... μέσα από την Τέχνη της Ζωγραφικής!

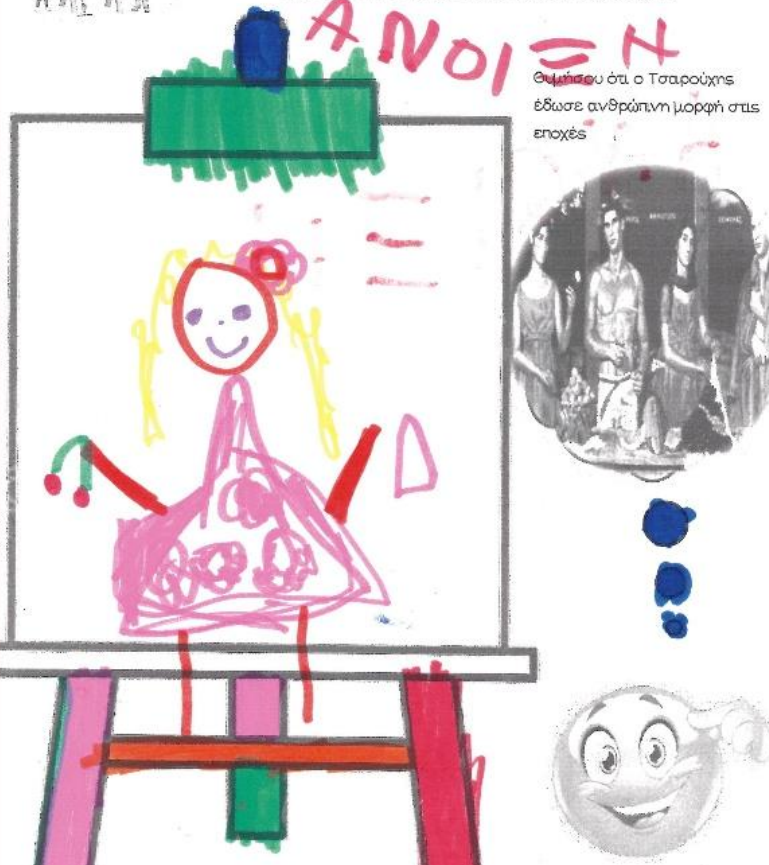
Ζωγραφίζω τις Εποχές... όπως ο Τσαρούχης!

ΚΑΙΝΟΤΟΜΟ ΠΡΟΓΡΑΜΜΑ «Στα Μονοπάτια Γνωστών Ζωγράφων...»
Γνωριμία με τον Τσαρούχη

Ζωγράφισε κι εσύ μια εποχή όπως ο Τσαρούχης

ΑΝΟΙΞΗ


Θυμήσου ότι ο Τσαρούχης έδωσε ανθρώπινη μορφή στις εποχές




Όνομα: **Λυδία**

12/1/2023

έδωσε ανθρώπινη μορφή στις εποχές



έδωσε ανθρώπινη μορφή στις εποχές



Οι 4 Εποχές... μέσα από την Τέχνη της Ζωγραφικής!

«Ζωντανέψαμε» τον πίνακα του Τσαρούχη, αναπαριστώντας με τον δικό μας τρόπο κάθε εποχή, η επεξεργασία των φωτογραφιών έγινε στην εφαρμογή *pixlr*





ΑΝΟΙΞΗ

ΘΕΡΟΣ

ΦΘΙΝΟΠΥΡΡΟ

ΧΕΙΜΩΝΑΣ

LOVE



ΑΝΟΙΞΗ

ΘΕΡΟΣ

ΦΘΙΝΟΠΥΡΡΟ





ΧΕΙΜΩΝΑΣ

Οι 4 Εποχές... μέσα από την Τέχνη της Ζωγραφικής!

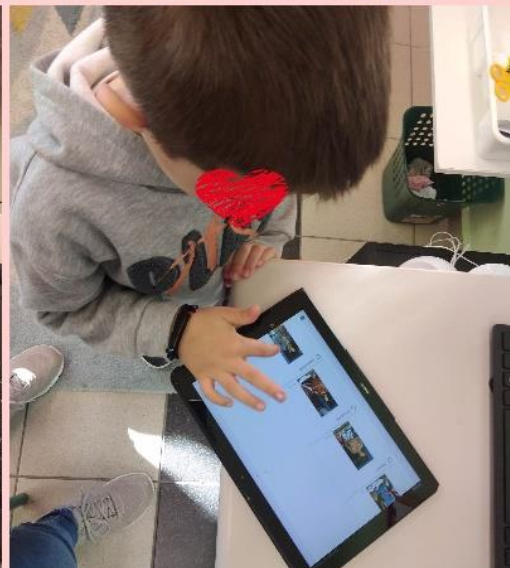
Ψηφίσαμε την αγαπημένη μας εποχή, όπως αποδίδεται στον πίνακα του Τσαρούχη, σε σχετική φόρμα στο *Google Forms*.



Ποια εποχή σου αρέσει περισσότερο στον πίνακα του Τσαρούχη; *

 ΑΝΟΙΞΗ	 ΚΑΛΟΚΑΙΡΙ
 ΦΘΙΝΟΠΟΡΟ	 ΧΕΙΜΩΝΑΣ

Υποβολή Εκκαθάριση φόρμ



Οι 4 Εποχές... μέσα από την Τέχνη της Ζωγραφικής!

Ολοκληρώνοντας την «μυστική» ψηφοφορία, επεξεργαστήκαμε τα αποτελέσματά της, τα οποία αποτυπώθηκαν με μορφή «πίτας», και βγάλαμε σχετικά συμπεράσματα και αναδείξαμε τη δημοφιλή εποχή της τάξης μας.

