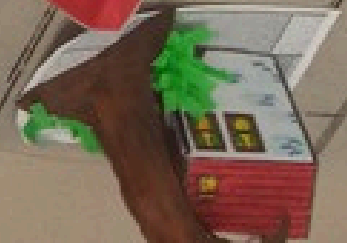
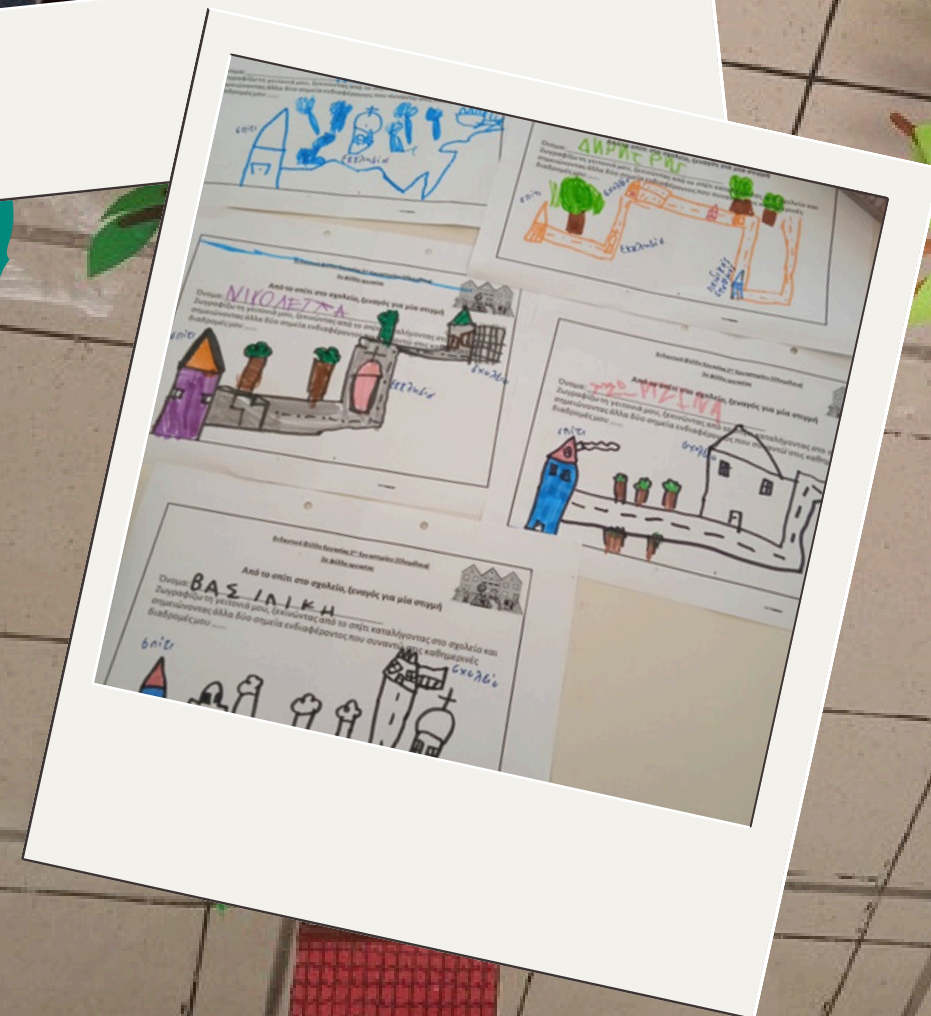
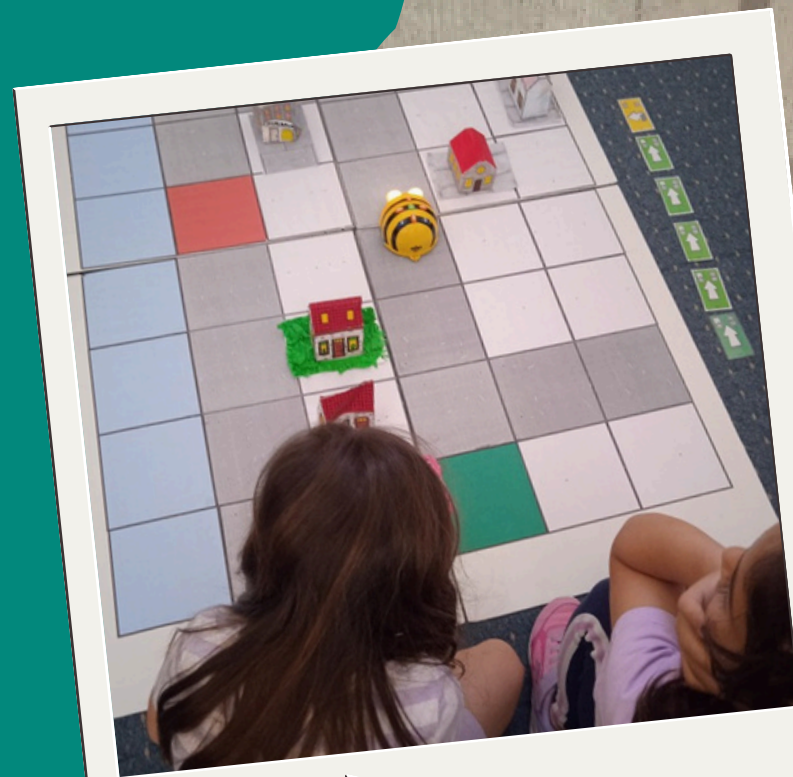
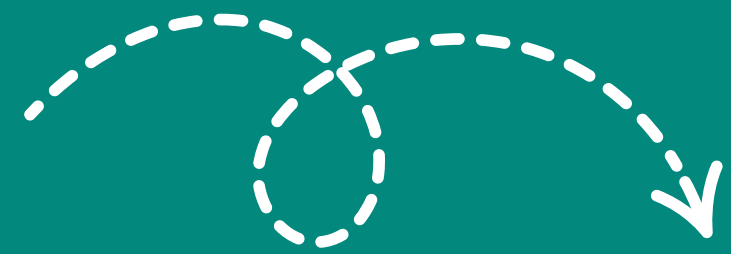
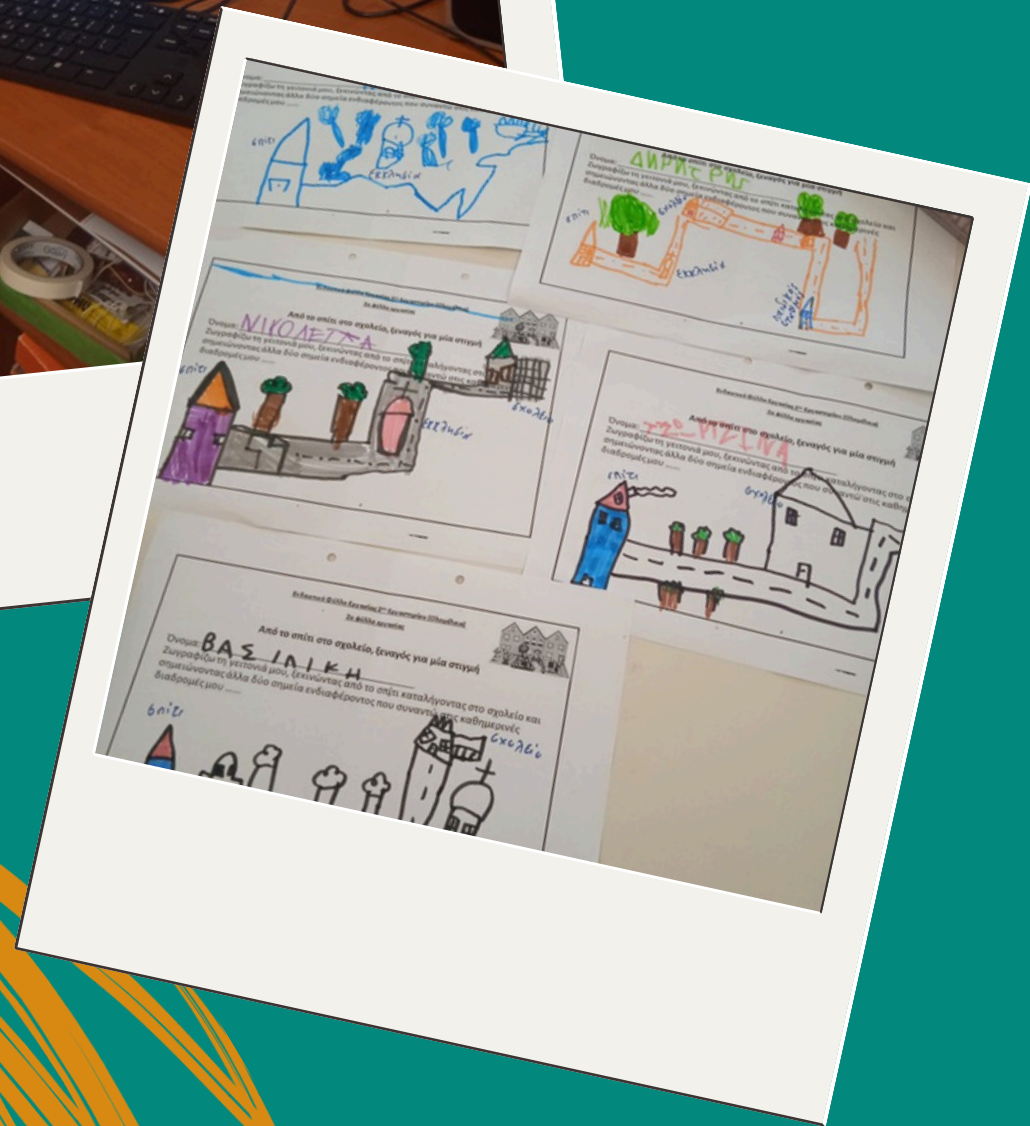


1ο ΝΗΠΙΑΓΩΓΕΙΟ ΒΡΑΧΝΑΪΚΩΝ

# ΞΕΝΑΓΟΙΣΤΗΝ ΠΟΛΗ ΜΑΣ (ΣΤΕΜ)





ΑΕΙΟΠΟΙΩΝΤΑΣ ΤΟ GOOGLE MAPS  
ΑΝΑΖΗΤΟΥΜΕ ΤΟ ΣΧΟΛΕΙΟ ΜΑΣ.  
ΣΧΕΔΙΑΖΟΥΜΕ ΔΥΟ ΣΗΜΕΙΑ ΠΟΥ  
ΣΥΝΑΝΤΑΜΕ ΣΤΗ ΔΙΑΔΡΟΜΗ ΜΑΣ ΜΕΧΡΙ  
ΤΟ ΣΧΟΛΕΙΟ ΜΑΣ.



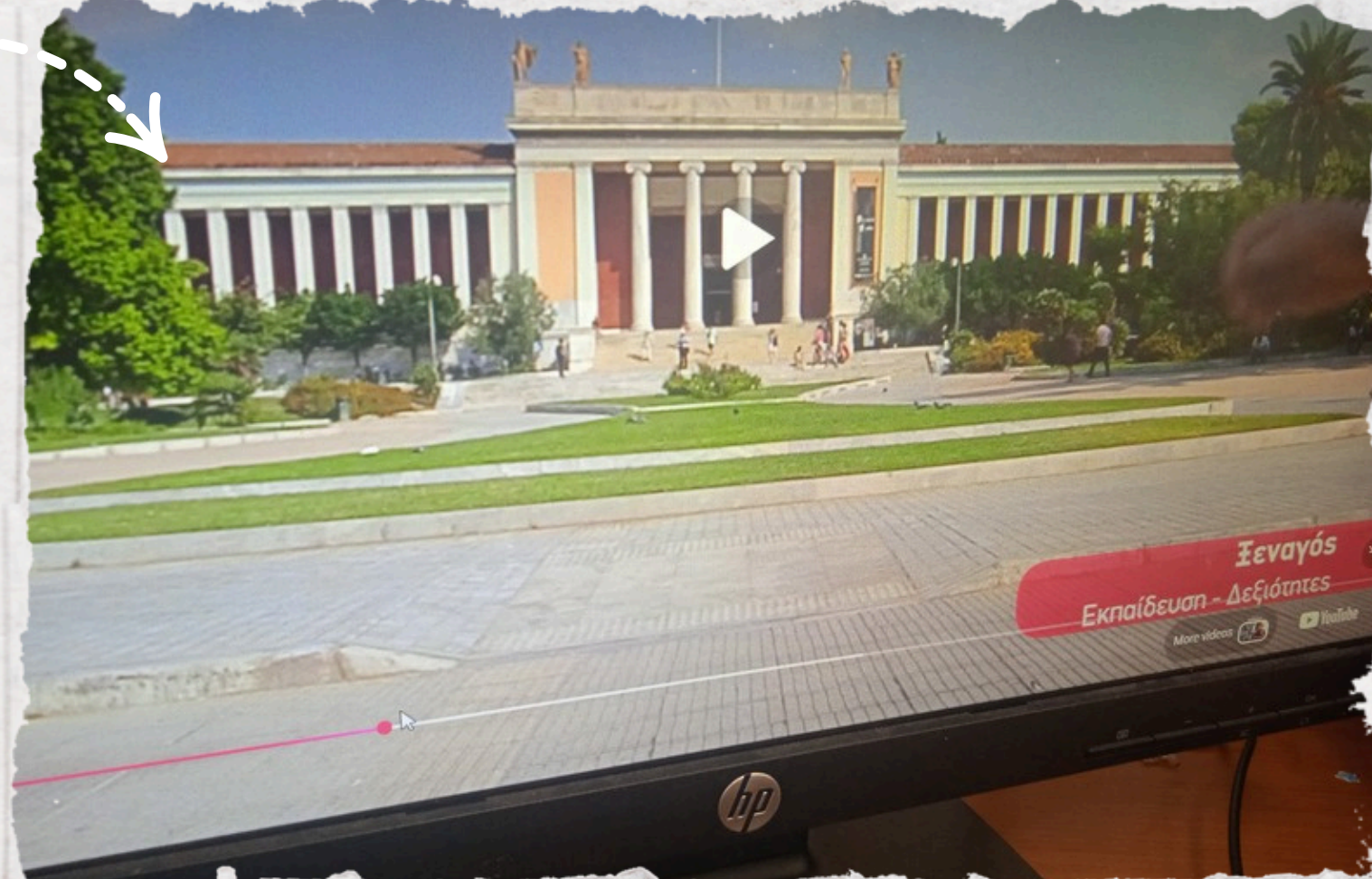


**ΦΤΙΑΧΝΟΥΜΕ ΜΕ ΑΝΑΚΥΚΛΩΣΙΜΑ ΥΛΙΚΑ  
ΤΡΙΣΔΙΑΣΤΑΤΗ ΜΑΚΕΤΑ ΤΗΣ ΠΟΛΗΣ ΜΑΣ ΜΕ  
ΔΙΑΦΟΡΑ ΣΗΜΕΙΑ ΕΝΔΙΑΦΕΡΟΝΤΟΣ.(ΦΟΥΡΝΟΣ  
,ΔΗΜΑΡΧΕΙΟ,ΚΟΥΡΕΙΟ,ΣΧΟΛΕΙΟ  
ΚΤΛ).ΤΟΠΟΘΕΤΟΥΜΕ ΤΟ ΡΟΜΠΟΤ ΣΤΗ ΜΑΚΕΤΑ ΣΤΟ  
ΣΗΜΕΙΟ ΤΗΣ ΑΦΕΤΗΡΙΑΣ ΚΑΙ ΧΩΡΙΖΟΜΑΣΤΕ ΣΕ  
ΟΜΑΔΕΣ. ΚΑΘΕ ΟΜΑΔΑ ΚΑΛΕΙΤΑΙ ΝΑ ΚΑΝΕΙ ΜΙΑ  
ΞΕΝΑΓΗΣΗ ΠΡΟΓΡΑΜΜΑΤΙΖΟΝΤΑΣ ΤΟ ΡΟΜΠΟΤ ΚΑΙ  
ΔΗΜΙΟΥΡΓΩΝΤΑΣ ΤΟ ΔΙΚΟ ΤΗΣ ΑΛΓΟΡΙΘΜΙΚΟ  
ΜΟΝΟΠΑΤΙ.**

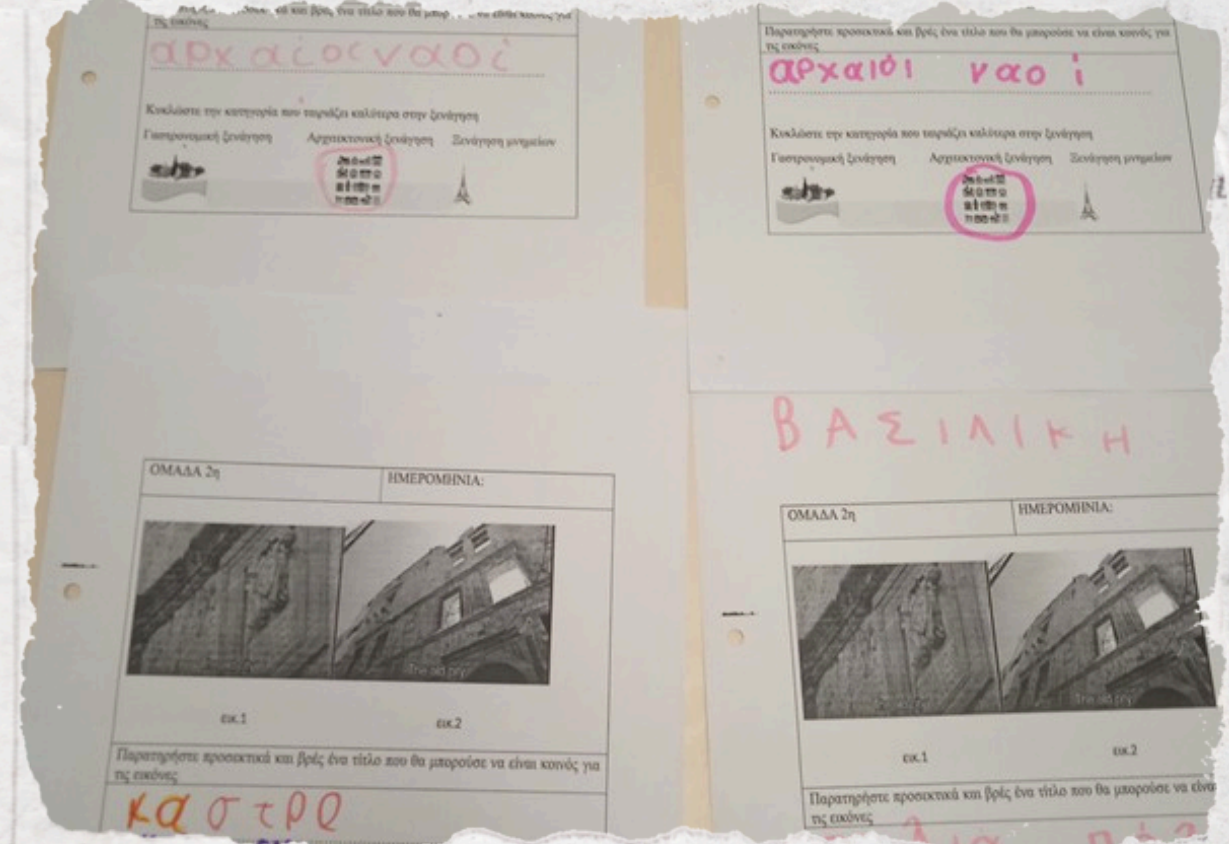


ΠΑΡΑΚΟΛΟΥΘΟΥΜΕ ΕΝΑ ΒΙΝΤΕΟ  
ΞΕΝΑΓΗΣΗΣ ΣΕ ΜΙΑ ΠΟΛΗ ΚΑΙ ΣΥΖΗΤΑΜΕ  
ΓΙΑ ΤΟ ΡΟΛΟ ΤΟΥ  
ΞΕΝΑΓΟΥ.ΧΡΗΣΙΜΟΠΟΙΟΥΜΕ  
ΦΩΤΟΓΡΑΦΙΕΣ ΚΤΙΡΙΩΝ ΚΑΙ  
ΕΚΦΡΑΖΟΜΑΣΤΕ ΛΕΚΤΙΚΑ ΔΙΝΟΝΤΑΣ ΕΝΑΝ  
ΤΙΤΛΟ ΣΕ ΚΑΘΕ ΚΤΙΡΙΟ.

Page 2



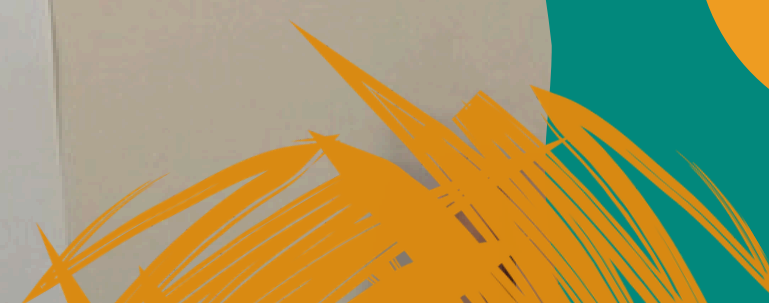
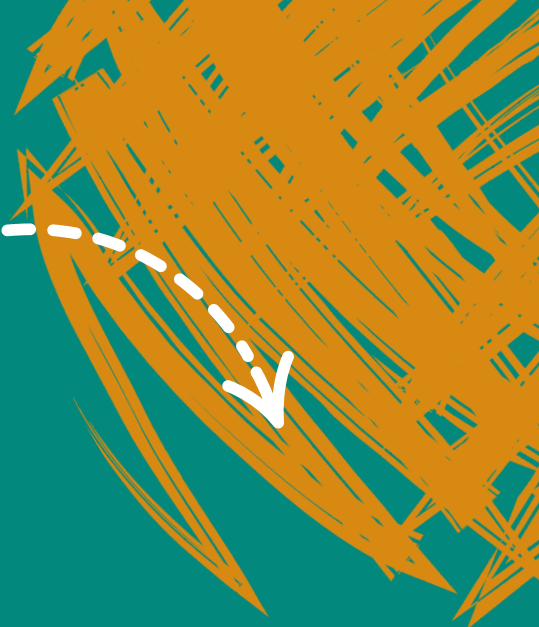
Page 2



erwriter and Joint Bookman



ΣΧΕΔΙΑΖΟΥΜΕ ΣΕ ΦΥΛΛΑ ΕΡΓΑΣΙΑΣ ΤΗ ΔΙΑΔΡΟΜΗ ΜΑΣ ΜΕΧΡΙ ΤΟ ΣΧΟΛΕΙΟ ΦΤΙΑΧΝΟΝΤΑΣ ΚΑΙ ΤΟΝ ΑΝΤΙΣΤΟΙΧΟ ΑΛΓΟΡΙΘΜΟ.



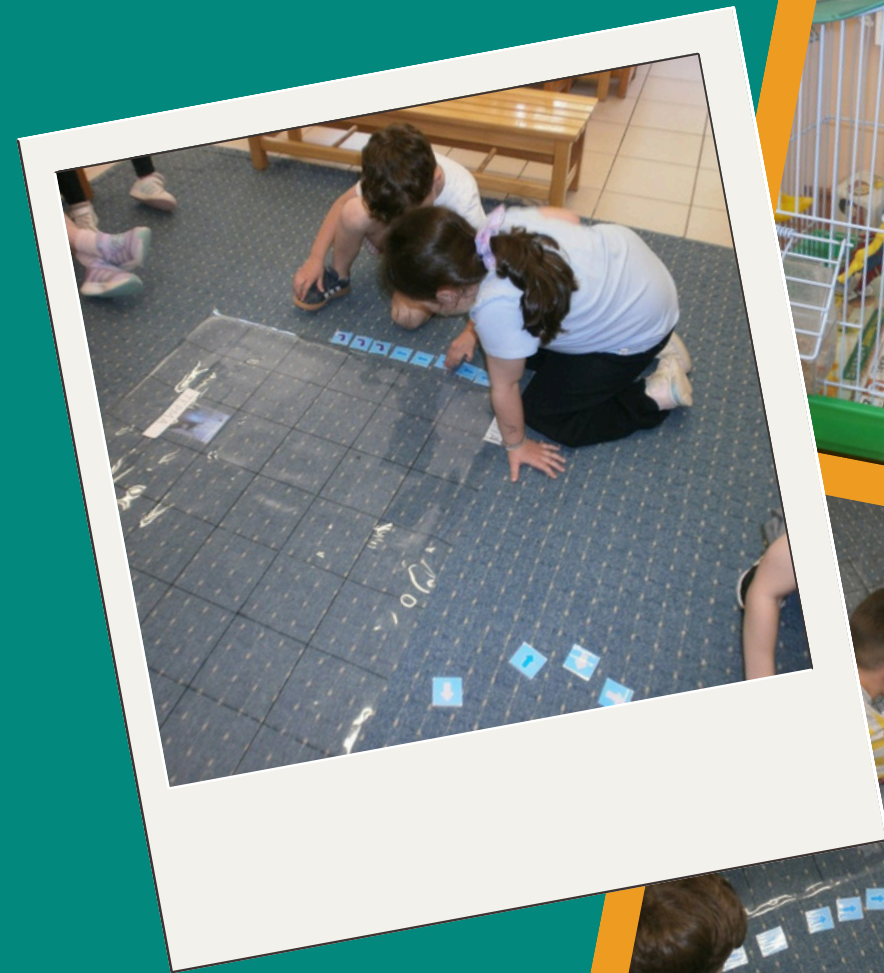
# ΞΕΝΑΓΟΙΣΤΗΝ ΤΑΞΗ ΜΑΣ (ΣΤΕΜ)





Ένας παπαγάλος μας επισκέφτηκε στο σχολείο και μας ζήτησε να τον ξεναγήσουμε σε αυτό. Φωτογραφήσαμε τα μέρη του σχολείου για να ξεκινήσει η ξενάγηση.

Τα παιδιά χωρισμένα σε ομάδες των τριών ατόμων καλούνται να τοποθετήσουν σε επιδαπέδιο πλέγμα τα σημεία του σχολείου(φωτογραφίες), που επέλεξαν να αξιοποιήσουν στην ξενάγησή τους. Κάθε ομάδα καλείται να σχεδιάσει τη διαδρομή, που θα ακολουθήσει χρησιμοποιώντας κάρτες κίνησης(μπροστά, πίσω, αριστερά, δεξιά) για να δημιουργηθεί ένας αλγόριθμος, που θα διευκολύνει την ξενάγηση. Έτσι, το παιδί-ξεναγός κάθε ομάδας, που κρατά τον παπαγάλο για να τον ξεναγήσει, ακολουθεί την "προγραμματισμένη" διαδρομή από την αφετηρία, που έχει οριστεί στο πλέγμα σε κάποιο σημείο του σχολείου.





**REFERENCE**

Shown Thus

BAKERLOO RY	
CENTRAL LONDON RY	
CITY & SOUTH LONDON RY	
DISTRICT RAILWAY	
GREAT NORTHERN & CITY RY	
HAMPSTEAD RY	
METROPOLITAN RY	
PICCADILLY RY	
LONDON UNITED TRAMS	
OTHER TRAMWAYS	
SUBWAY CONNECTIONS	
OTHER RAILWAYS	

KINGSBURY  
NEASDEN  
METROPOLITAN RY  
TO  
HARROW, UXTERIDGE,  
FINCHLEY,  
RICHMOND, WOODHURST,  
CHISLEHURST, CHESHAM,  
AVINGTON, ETC.

Teacher Writer and Joint Bookmaker

Page 2


Τα παιδιά καλούνται να σχηματίσουν μια δεδομένη διαδρομή πάνω σε έναν χάρτη μιας σχολικής τάξης ακολουθώντας συγκεκριμένες οδηγίες.

Δίνουμε στα παιδιά έναν χάρτη και εικόνες από μέσα μεταφοράς και τους ζητάμε, αφού τα κόψουν, να τοποθετήσουν στον χάρτη το σπίτι τους και το σχολείο, να σχεδιάσουν τη διαδρομή και να δείξουν, κολλώντας την αντίστοιχη εικόνα, το μέσο μεταφοράς τους στο σχολείο. Τέλος, τους ζητάμε να ζωγραφίσουν δύο σημεία ενδιαφέροντος(κτίρια), που συναντούν στη διαδρομή από το σπίτι στο σχολείο τους.



Τα παιδιά καλούνται να τοποθετήσουν στο επιδαπέδιο πλέγμα τα διάφορα σημεία ενδιαφέροντος (εκκλησία, δημοτικό σχολείο, σούπερ μάρκετ) της γειτονιάς/πόλης τους και το επιδαπέδιο προγραμματιζόμενο ρομπότ beebot αναλαμβάνει το ρόλο του ξεναγού, ενώ τα παιδιά καλούνται να το προγραμματίσουν.

Τέλος, απεικονίζουν την παραπάνω δραστηριότητα γραφικά.

ΕΥΧΑΡΙΣΤΟΥΜΕ

