

Ο κύκλος της ζωής της πεταλούδας



Χαρακτηριστικά

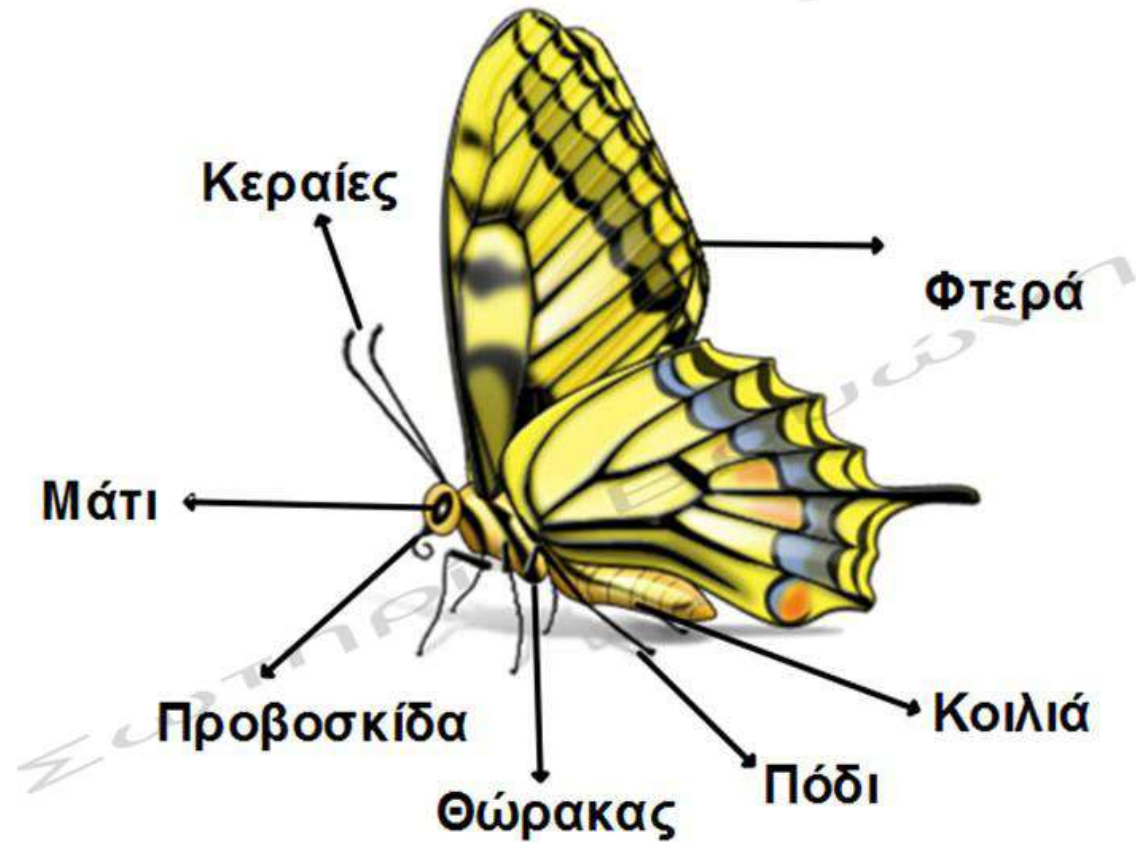
Οι πεταλούδες ανήκουν στην ομάδα των εντόμων και αποτελούνται από:

- Μακριές κεραίες
- Δυο ζεύγη φτερών, πάνω στα οποία έχουν χρωματιστή σκόνη η οποία τις προφυλάσσει από τους εχθρούς.
- Κεραίες οι οποίες διαφέρουν ανάλογα το είδος
- Προβοσκίδα για τα υγρά τρόφιμα



Χαρακτηριστικά

Τα μέρη του σώματος της πεταλούδας



Αυγά

- Το Φθινόπωρο είναι οι εποχή που γεννούν τα αυγά τους οι πεταλούδες επάνω στα φύλλα των αγαπημένων μας φυτών.
- Όταν εκκολαφθούν τα αυγά, από μέσα τους βγαίνουν δεκάδες μικρές λαίμαργες κάμπιες, οι οποίες μεγαλώνουν γρήγορα τρώγοντας τα φύλλα



Μεταμόρφωση

- Όταν οι κάμπιες είναι έτοιμες να μεταμορφωθούν ,βρίσκουν ένα ασφαλές μέρος και αρχίζουν να υφαίνουν το κουκούλι τους μέσα στο οποίο θα κοιμηθούν με το ρόλο της χρυσαλλίδας. Το στάδιο αυτό διαρκεί από 7 ως 15 μέρες.



Τα μικρά της μυστικά!

- Οι πεταλούδες βοηθούν στη γονιμοποίηση των λουλουδιών, καθώς μεταφέρουν γύρη από το ένα στο άλλο.
- Όταν απειλούνται και θέλουν να κρυφτούν μένουν ακίνητες με κλειστά φτερά, είτε μεταμφιέζονται σε φύλλα δέντρων.
- Τα ζωντανά χρώματα των φτερών τους προειδοποιούν τους εχθρούς τους, ότι έχουν άσχημη γεύση.

Πηγές:

- <https://4ud2.wordpress.com/2014/05/21/%CF%80%CE%BF%CE%BB%CF%8D%CF%87%CF%81%CE%BF%CE%BC%CE%B7-%CF%80%CE%B5%CF%84%CE%B1%CE%BB%CE%BF%CF%8D%CE%B4%CE%B1/>
- <https://crashonline.gr/perierga/468613/%CE%B1%CF%80%CE%B9%CF%83%CF%84%CE%B5%CF%85%CF%84%CE%BF-timelapse-%CE%B2%CE%B9%CE%BD%CF%84%CE%B5%CE%BF-%CE%B7-%CE%BA%CE%AC%CE%BC%CF%80%CE%B9%CE%B1-%CE%B3%CE%AF%CE%BD%CE%B5%CF%84%CE%B1%CE%B9-%CF%80/>
- <https://www.newsit.gr/photos/mia-oraia-petalouda/2861318/>
- https://kidsviewcorner.blogspot.com/2012/05/blog-post_3302.html?m=0
- <https://www.kalliergo.gr/fytoproستasia/avga-petaloudas-laxanika/>
- <http://www.paramithakia.gr/%CE%B7-%CE%BA%CE%AC%CE%BC%CF%80%CE%B9%CE%B1>
- https://3.bp.blogspot.com/-huE5swGd54I/V0gScoM-8VI/AAAAAAAAADpk/KGOgSmW0W6Aq2W2OzuQ8FL9W_HyyPZx2ACLcB/s1600/486434-ButterflyLifeCycle.gif